



ГЛАВНОЕ УПРАВЛЕНИЕ ЛЕСАМИ ЧЕЛЯБИНСКОЙ ОБЛАСТИ

П Р И К А З

от 30.01.2024 г.

г. Челябинск

№ 55

Об установлении площадей и границ земель, на которых расположены леса, расположенные в зеленых зонах Кыштымского и Аргаяшского лесничеств

В соответствии с Лесным кодексом Российской Федерации, постановлением Правительства Российской Федерации от 21 декабря 2019 г. № 1755 «Об утверждении Правил изменения границ земель, на которых располагаются леса, указанные в пунктах 3 и 4 части 1 статьи 114 Лесного кодекса Российской Федерации, и определения функциональных зон в лесах, расположенных в лесопарковых зонах», Законом Челябинской области «О регулировании лесных отношений в Челябинской области»

ПРИКАЗЫВАЮ:

1. Утвердить прилагаемые текстовое и графическое описание местоположения границ земель, на которых расположены леса, расположенные в зеленых зонах, включающее в себя перечень географических координат характерных точек границ таких земель или перечень координат этих точек в системе координат, установленной для ведения Единого государственного реестра недвижимости в соответствии с Федеральным законом «О государственной регистрации недвижимости».

2. Отделу государственного лесного реестра, земельных отношений и государственной экспертизы (Камалетдинов Д.З.) обеспечить:

1) в установленном порядке внесение изменений в государственный лесной реестр в связи с установлением площадей и границ лесов, на которых расположены леса, расположенные в зеленых зонах Кыштымского лесничества и Аргаяшского лесничества;

2) размещение настоящего приказа на официальном сайте Главного управления лесами Челябинской области.

3. Настоящий приказ вступает в силу со дня его подписания и подлежит официальному опубликованию.

4. Контроль за выполнением настоящего приказа оставляю за собой.

Исполняющий обязанности
начальника Главного управления



В.Н. Нигматуллин

УТВЕРЖДЕНО
приказом Главного управления
лесаами Челябинской области
от 30.01.2024 г. № 55

Графическое описание местоположения границ лесных участков,
исключаемых из границ земель, на которых расположены леса,
расположенные в зеленых зонах

(наименование объекта, местоположение границ которого описано (далее - объект))

Раздел 1

Сведения об объекте

№ п/п	Характеристика объекта	Описание характеристик
1	Местоположение объекта	Челябинская область, Кыштымский городской округ, Кыштымское лесничество, Кыштымское участковое лесничество, квартал 213, части выделов 6, 7, 10-12, 18-20, 26-28, 30, 38
2	Площадь объекта ± величина погрешности определения площади ($P \pm \text{дельта } P$)	13,3668 га
3	Иные характеристики объекта	-

Раздел 2

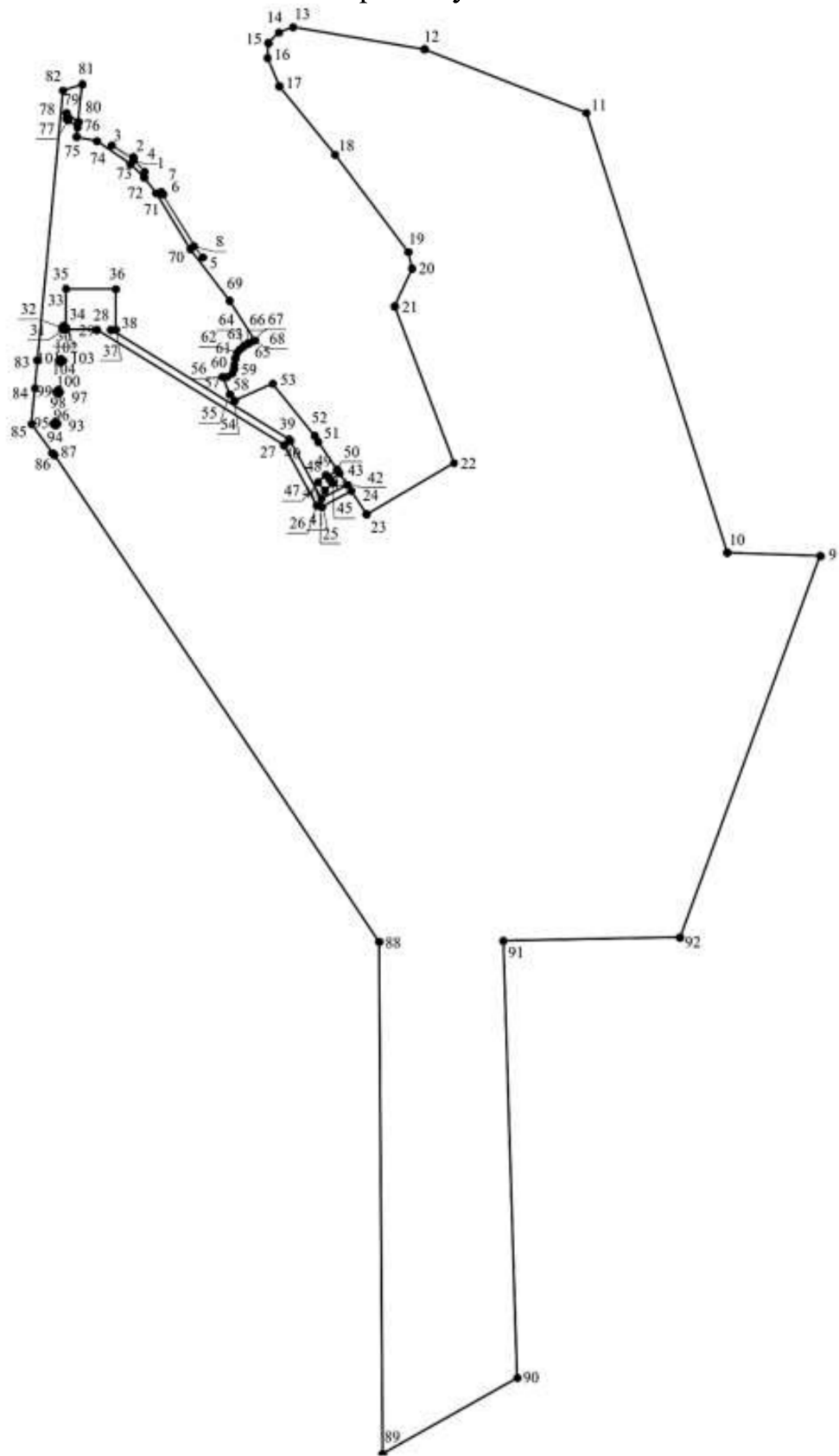
Сведения о местоположении границ объекта					
1. Система координат МСК-74, зона 2					
2. Сведения о характерных точках границ объекта					
Обозначение характерных точек границ	Координаты, м		Метод определения координат характерной точки	Средняя квадратическая погрешность положения характерной точки (Mt), м	Описание обозначения точки на местности (при наличии)
	X	Y			
Контур 1					
1	665539,58	2270849,58	картометрический	5	-
2	665547,21	2270843,47	картометрический	5	-
3	665553,54	2270831,92	картометрический	5	-
4	665545,59	2270843,49	картометрический	5	-
1	665539,58	2270849,58	картометрический	5	-
Контур 2					
5	665493,51	2270880,57	картометрический	5	-
6	665527,38	2270859,33	картометрический	5	-

7	665528,56	2270858,39	картометрический	5	-
8	665499,55	2270875,97	картометрический	5	-
5	665493,51	2270880,57	картометрический	5,00	
Контур 3					
9	665333,23	2271211,64	картометрический	5,00	-
10	665335,06	2271161,93	картометрический	5,00	-
11	665571,01	2271086,37	картометрический	5,00	-
12	665605,17	2270999,5	картометрический	5,00	-
13	665617,06	2270929,06	картометрический	5,00	-
14	665614,09	2270921,45	картометрический	5,00	-
15	665608,47	2270915,83	картометрический	5,00	-
16	665600,54	2270915,5	картометрический	5,00	-
17	665585,31	2270921,77	картометрический	5,00	-
18	665548,6	2270951,54	картометрический	5,00	-
19	665496,35	2270990,91	картометрический	5,00	-
20	665487,43	2270992,89	картометрический	5,00	-
21	665467,25	2270983,62	картометрический	5,00	-
22	665383,18	2271015,45	картометрический	5,00	-
23	665355,56	2270968,57	картометрический	5,00	-
24	665368,08	2270960,41	картометрический	5,00	-
25	665359,57	2270944,42	картометрический	5,00	-
26	665360,39	2270941,72	картометрический	5,00	-
27	665392,76	2270924,29	картометрический	5,00	-
28	665454,71	2270823,86	картометрический	5,00	-
29	665454,8	2270807,16	картометрический	5,00	-
30	665455,69	2270807,17	картометрический	5,00	-
31	665454,78	2270806,23	картометрический	5,00	-
32	665455,79	2270805,24	картометрический	5,00	-
33	665456,78	2270806,26	картометрический	5,00	-
34	665455,84	2270807,17	картометрический	5,00	-
35	665476,63	2270807,29	картометрический	5,00	-
36	665476,5	2270834,16	картометрический	5,00	-
37	665454,74	2270834,17	картометрический	5,00	-
38	665454,7	2270831,47	картометрический	5,00	-
39	665395,88	2270926,85	картометрический	5,00	-
40	665395,12	2270927,56	картометрический	5,00	-
41	665364,03	2270944,3	картометрический	5,00	-
42	665371,4	2270958,23	картометрический	5,00	-
43	665377,7	2270953,97	картометрический	5,00	-
44	665373,85	2270949,22	картометрический	5,00	-
45	665372,29	2270950,47	картометрический	5,00	-

46	665368,34	2270946,16	картометрический	5,00	-
47	665372,87	2270942,47	картометрический	5,00	-
48	665376,72	2270946,69	картометрический	5,00	-
49	665375,5	2270948,03	картометрический	5,00	-
50	665379,46	2270952,8	картометрический	5,00	-
51	665394,43	2270942,68	картометрический	5,00	-
52	665397,65	2270940,67	картометрический	5,00	-
53	665425,73	2270918,14	картометрический	5,00	-
54	665416,58	2270897,59	картометрический	5,00	-
55	665420,03	2270895,22	картометрический	5,00	-
56	665429,41	2270891,3	картометрический	5,00	-
57	665429,42	2270893,6	картометрический	5,00	-
58	665431,15	2270896,58	картометрический	5,00	-
59	665433,51	2270897,41	картометрический	5,00	-
60	665435,89	2270897,56	картометрический	5,00	-
61	665439,23	2270898,08	картометрический	5,00	-
62	665442,36	2270899,12	картометрический	5,00	-
63	665444,14	2270900,72	картометрический	5,00	-
64	665445,87	2270902,72	картометрический	5,00	-
65	665447,34	2270905,02	картометрический	5,00	-
66	665447,41	2270905,12	картометрический	5,00	-
67	665448,75	2270907,91	картометрический	5,00	-
68	665448,92	2270908,52	картометрический	5,00	-
69	665470,23	2270895,17	картометрический	5,00	-
70	665498,14	2270873,91	картометрический	5,00	-
71	665527,88	2270855,88	картометрический	5,00	-
72	665536,47	2270849,18	картометрический	5,00	-
73	665543,65	2270841,89	картометрический	5,00	-
74	665555,94	2270824,01	картометрический	5,00	-
75	665558,14	2270813,04	картометрический	5,00	-
76	665563,41	2270813,61	картометрический	5,00	-
77	665567,12	2270808,64	картометрический	5,00	-
77	665567,12	2270808,64	картометрический	5,00	-
78	665567,91	2270807,53	картометрический	5,00	-
79	665570,94	2270807,65	картометрический	5,00	-
80	665566,27	2270813,93	картометрический	5,00	-
81	665586,21	2270816,11	картометрический	5,00	-
82	665583,08	2270805,8	картометрический	5,00	-
83	665438,35	2270792,09	картометрический	5,00	-
84	665423,28	2270790,7	картометрический	5,00	-
85	665404,12	2270788,81	картометрический	5,00	-

86	665388,62	2270800,09	картометрический	5,00	-
87	665387,61	2270801,08	картометрический	5,00	-
88	665126,13	2270975,3	картометрический	5,00	-
89	664851,48	2270977,13	картометрический	5,00	-
90	664892,18	2271049,3	картометрический	5,00	-
91	665126,73	2271041,92	картометрический	5,00	-
92	665128,6	2271136,61	картометрический	5,00	-
9	665333,23	2271211,64	картометрический	5,00	-
Контур 4					
93	665404,26	2270802,68	картометрический	5,00	-
94	665405,28	2270801,7	картометрический	5,00	-
95	665404,29	2270800,68	картометрический	5,00	-
96	665403,28	2270801,67	картометрический	5,00	-
93	665404,26	2270802,68	картометрический	5,00	-
Контур 5					
97	665421,33	2270804,2	картометрический	5,00	-
98	665422,35	2270803,21	картометрический	5,00	-
99	665421,36	2270802,2	картометрический	5,00	-
100	665420,35	2270803,18	картометрический	5,00	-
97	665421,33	2270804,2	картометрический	5,00	-
Контур 6					
101	665438,01	2270805,66	картометрический	5,00	-
102	665439,03	2270804,67	картометрический	5,00	-
103	665438,04	2270803,66	картометрический	5,00	-
104	665437,03	2270804,64	картометрический	5,00	-
101	665438,01	2270805,66	картометрический	5,00	-

Раздел 4
План границ участка



Масштаб 1:5000

Условные обозначения:

●21 - поворотные точки

Текстовое описание местоположения границ лесного участка,
исключаемого из границ земель, на которых расположены леса
в зеленых зонах

Прохождение границы		Описание местоположения границ земель лесных участков
от точки №	до точки №	
Порядковый номер контура 1 (Содержит 4 поворотные точки в границах квартала № 213)		
1	2	Кыштымское лесничество, Кыштымское участковое лесничество, по северной квартальной просеке квартала 213
2	3	Кыштымское лесничество, Кыштымское участковое лесничество, по северной квартальной просеке квартала 213
3	4	Кыштымское лесничество, Кыштымское участковое лесничество, по северной квартальной просеке квартала 213
4	1	Кыштымское лесничество, Кыштымское участковое лесничество, по северной квартальной просеке квартала 213
Порядковый номер контура 2 (Содержит 4 поворотные точки в границах квартала № 213)		
5	6	Кыштымское лесничество, Кыштымское участковое лесничество, по северной квартальной просеке квартала 213
6	7	Кыштымское лесничество, Кыштымское участковое лесничество, по северной квартальной просеке квартала 213
7	8	Кыштымское лесничество, Кыштымское участковое лесничество, по северной квартальной просеке квартала 213
8	5	Кыштымское лесничество, Кыштымское участковое лесничество, по северной квартальной просеке квартала 213
Порядковый номер контура 3 (Содержит 84 поворотные точки в границах квартала № 213)		
9	9	Содержит 84 поворотные точки, проходящие по частям выделов № 6, 7, 10, 11, 12, 18, 19, 20, 26, 27, 28, 30, 38 квартала № 213 Кыштымского лесничества, Кыштымского участкового лесничества
Порядковый номер контура 4 (Содержит 4 поворотные точки в границах квартала № 213)		
93	94	Кыштымское лесничество, Кыштымское участковое лесничество, внутри квартала 213 часть выдела 10
94	95	Кыштымское лесничество, Кыштымское участковое лесничество, внутри квартала 213 часть выдела 10
95	96	Кыштымское лесничество, Кыштымское участковое лесничество, внутри квартала 213 часть выдела 10

Прохождение границы		Описание местоположения границ земель лесных участков
от точки №	до точки №	
96	93	Кыштымское лесничество, Кыштымское участковое лесничество, внутри квартала 213 часть выдела 10
Порядковый номер контура 5 (Содержит 4 поворотные точки в границах квартала № 213)		
97	98	Кыштымское лесничество, Кыштымское участковое лесничество, внутри квартала 213 часть выдела 10
98	99	Кыштымское лесничество, Кыштымское участковое лесничество, внутри квартала 213 часть выдела 10
99	100	Кыштымское лесничество, Кыштымское участковое лесничество, внутри квартала 213 часть выдела 10
100	97	Кыштымское лесничество, Кыштымское участковое лесничество, внутри квартала 213 часть выдела 10
Порядковый номер контура 6 (Содержит 4 поворотные точки в границах квартала № 213)		
101	102	Кыштымское лесничество, Кыштымское участковое лесничество, внутри квартала 213 часть выдела 10
102	103	Кыштымское лесничество, Кыштымское участковое лесничество, внутри квартала 213 часть выдела 10
103	104	Кыштымское лесничество, Кыштымское участковое лесничество, внутри квартала 213 часть выдела 10
104	101	Кыштымское лесничество, Кыштымское участковое лесничество, внутри квартала 213 часть выдела 10
Общая площадь по категории защитных лесов: 13,3668 га		

**Графическое описание местоположения границ лесных участков,
включаемых в границы земель, на которых расположены леса, расположенные
в зеленых зонах**

(наименование объекта, местоположение границ которого описано (далее - объект))

**Раздел 1
Сведения об объекте**

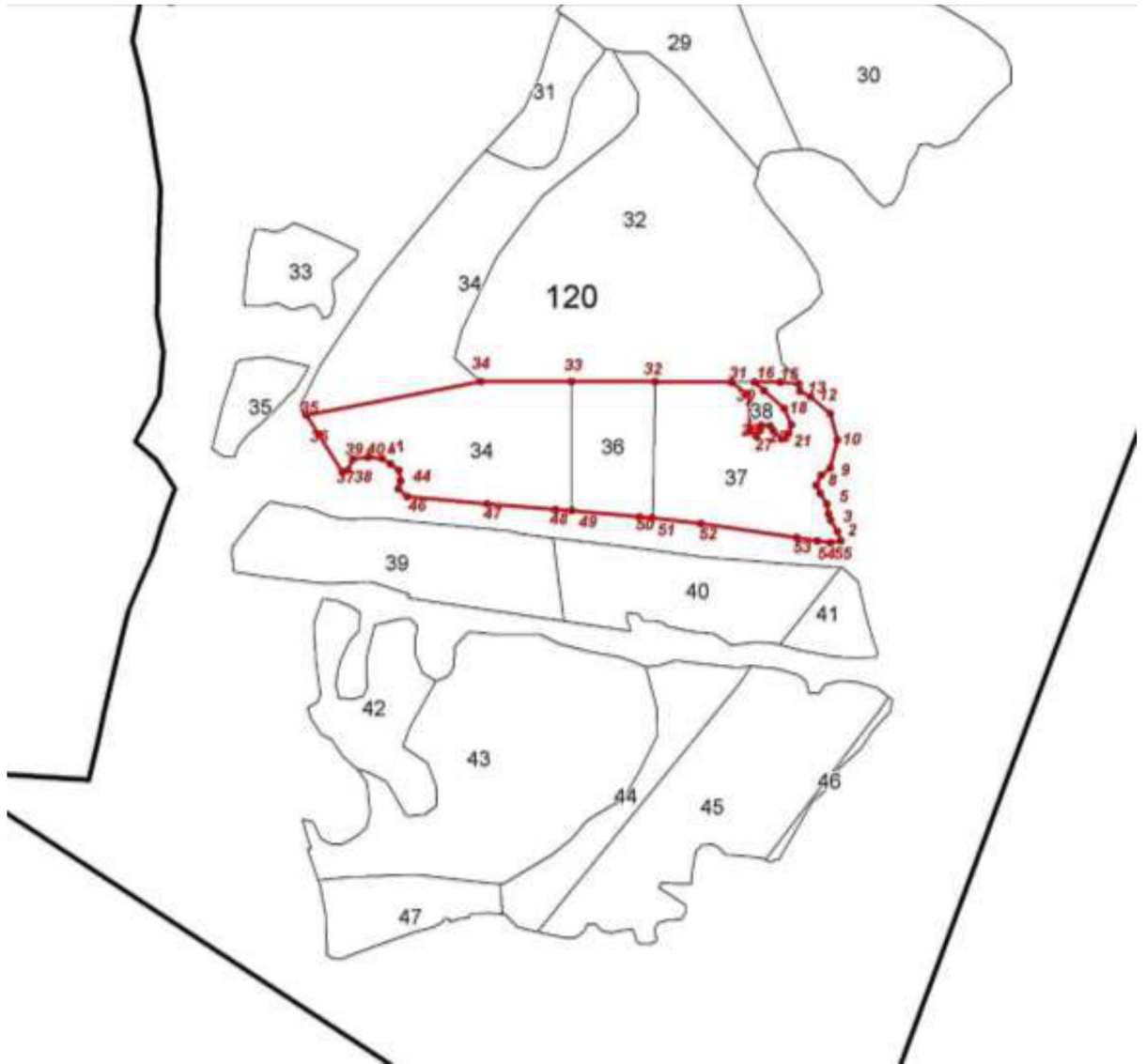
№ п/п	Характеристика объекта	Описание характеристик
1	Местоположение объекта	Челябинская область, Аргаяшский муниципальный район, Аргаяшское лесничество, Кулуевское участковое лесничество, квартал 120 часть выдела 34, выделы 36, 37
2	Площадь объекта ± величина погрешности определения площади (P ± дельта P)	13,3668 га
3	Иные характеристики объекта	-

Раздел 2

Сведения о местоположении границ объекта					
1. Система координат МСК-74					
2. Сведения о характерных точках границ объекта					
Обозначение характерных точек границ	Координаты, м		Метод определения координат характерной точки	Средняя квадратическая погрешность положения характерной точки (Mt), м	Описание обозначения точки на местности (при наличии)
	X	Y			
1	614233,07	2273251,02	картометрический	5	-
2	614248,12	2273246,00	картометрический	5	-
3	614264,85	2273235,54	картометрический	5	-
4	614273,64	2273232,62	картометрический	5	-
5	614289,53	2273229,69	картометрический	5	-
6	614305,42	2273219,65	картометрический	5	-
7	614317,55	2273213,80	картометрический	5	-
8	614332,61	2273220,91	картометрический	5	-
9	614343,06	2273234,71	картометрический	5	-
10	614386,14	2273246,00	картометрический	5	-
11	614425,87	2273235,13	картометрический	5	-
12	614450,97	2273205,01	картометрический	5	-
13	614459,75	2273189,12	картометрический	5	-
14	614470,05	2273187,06	картометрический	5	-
15	614473,28	2273159,63	картометрический	5	-
16	614473,18	2273120,63	картометрический	5	-
17	614460,08	2273135,00	картометрический	5	-
18	614433,45	2273165,76	картометрический	5	-
19	614408,75	2273176,45	картометрический	5	-
20	614395,61	2273171,83	картометрический	5	-

20	614395,61	2273171,83	картометрический	5	-
21	614387,98	2273167,04	картометрический	5	-
22	614387,81	2273161,05	картометрический	5	-
23	614398,99	2273149,73	картометрический	5	-
24	614406,85	2273144,51	картометрический	5	-
20	614395,61	2273171,83	картометрический	5	-
25	614407,46	2273130,49	картометрический	5	-
26	614399,90	2273128,71	картометрический	5	-
27	614391,73	2273122,93	картометрический	5	-
28	614399,47	2273113,71	картометрический	5	-
29	614440,97	2273113,55	картометрический	5	-
30	614455,36	2273109,14	картометрический	5	-
31	614473,19	2273085,62	картометрический	5	-
32	614473,45	2272970,61	картометрический	5	-
33	614473,89	2272844,58	картометрический	5	-
34	614474,03	2272707,56	картометрический	5	-
35	614407,36	2272453,85	картометрический	5	-
36	614394,14	2272462,33	картометрический	5	-
37	614337,75	2272498,47	картометрический	5	-
38	614340,14	2272506,58	картометрический	5	-
39	614357,28	2272514,52	картометрический	5	-
40	614359,79	2272537,11	картометрический	5	-
41	614357,70	2272558,44	картометрический	5	-
42	614349,76	2272570,99	картометрический	5	-
43	614339,72	2272583,53	картометрический	5	-
44	614324,24	2272586,04	картометрический	5	-
45	614311,70	2272583,11	картометрический	5	-
46	614299,98	2272596,50	картометрический	5	-
47	614289,53	2272716,95	картометрический	5	-
48	614281,16	2272820,25	картометрический	5	-
49	614279,03	2272844,10	картометрический	5	-
50	614269,87	2272946,97	картометрический	5	-
51	614267,75	2272965,63	картометрический	5	-
52	614259,42	2273038,98	картометрический	5	-
53	614238,09	2273184,10	картометрический	5	-
54	614233,07	2273215,47	картометрический	5	-
55	614230,98	2273235,13	картометрический	5	-

Раздел 4
План границ участка



Масштаб 1:10000

Условные обозначения:



- границы лесного участка и характерные точки границ, рассматриваемого для включения в состав лесов, расположенных в зеленых зонах Аргаяшского лесничества

Текстовое описание местоположения границ лесных участков, включаемых в границы земель, на которых расположены леса, расположенные в зеленых зонах

Прохождение границы		Описание прохождения границы
от точки	до точки	
1	1	Содержит 55 поворотных точек в границах квартала № 120 по границе выделов 34, 36, 37 и через выдел 34