



ГЛАВНОЕ УПРАВЛЕНИЕ ЛЕСАМИ ЧЕЛЯБИНСКОЙ ОБЛАСТИ

П Р И К А З

от 02.08.2024 г.

г. Челябинск

№ 640

Об установлении площадей и границ земель, на которых расположены леса, расположенные в лесопарковых зонах Шершневого и Кунашакского лесничеств

В соответствии со статьей 82 Лесного кодекса Российской Федерации, постановлением Правительства Российской Федерации от 21 декабря 2019 г. № 1755 «Об утверждении Правил изменения границ земель, на которых располагаются леса, указанные в пунктах 3 и 4 части 1 статьи 114 Лесного кодекса Российской Федерации, и определения функциональных зон в лесах, расположенных в лесопарковых зонах», Законом Челябинской области «О регулировании лесных отношений в Челябинской области», на основании письма Федерального агентства лесного хозяйства от 25.06.2024 г. № ИС-03-27/15186

ПРИКАЗЫВАЮ:

1. Утвердить прилагаемые текстовое и графическое описание местоположения границ земель, на которых расположены леса, расположенные в лесопарковых зонах, включающее в себя перечень географических координат характерных точек границ таких земель или перечень координат этих точек в системе координат, установленной для ведения Единого государственного реестра недвижимости в соответствии с Федеральным законом «О государственной регистрации недвижимости».

2. Отделу государственного лесного реестра, земельных отношений и государственной экспертизы (Камалетдинов Д.З.) обеспечить:

1) в установленном порядке внесение изменений в государственный лесной реестр в связи с установлением площадей и границ лесов, на которых расположены леса, расположенные в лесопарковых зонах Шершневого и Кунашакского лесничеств;

2) размещение настоящего приказа на официальном сайте Главного управления лесами Челябинской области.

3. Настоящий приказ вступает в силу со дня его подписания и подлежит официальному опубликованию.

4. Контроль за выполнением настоящего приказа оставляю за собой.

Исполняющий обязанности
начальника Главного управления



Ю.В. Золотухин

УТВЕРЖДЕНА
 приказом Главного управления
 лесами Челябинской области
 от 02.08.2024 г. № 640

Графическое описание местоположения границ
 лесных участков, исключаемых из границ земель, на которых расположены
 леса, расположенные в лесопарковых зонах

(наименование объекта, местоположение границ которого описано (далее - объект))

Раздел 1

Сведения об объекте

№ п/п	Характеристика объекта	Описание характеристик
1	Местоположение объекта	Челябинская область, Сосновский муниципальный район, Шершнево-лесничество, Смолинское участковое лесничество, квартал № 116 часть выдела 3, выдел 4
2	Площадь объекта ± величина погрешности определения площади (P ± дельта P)	2,97 га
3	Иные характеристики объекта	-

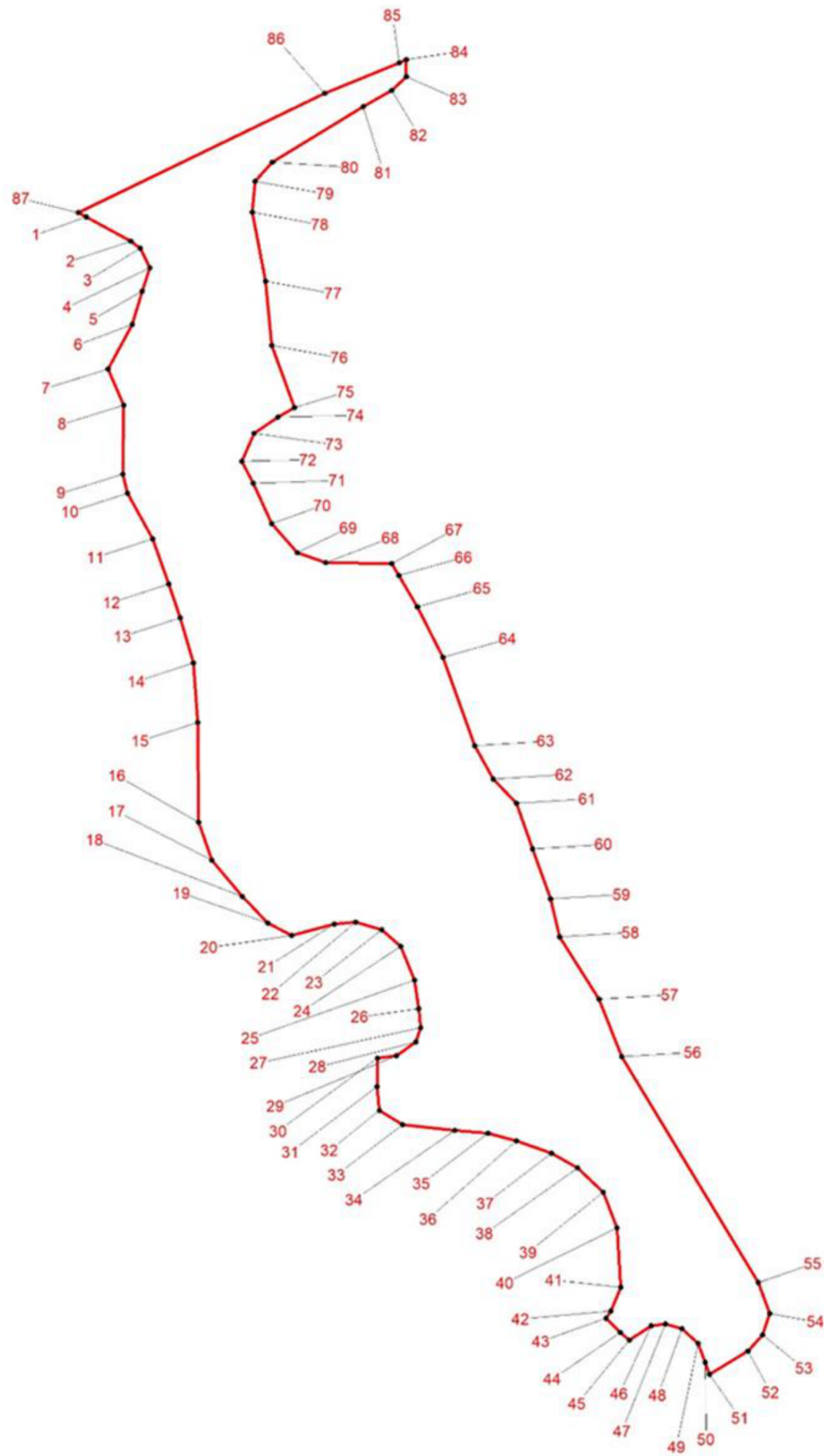
Раздел 2

Сведения о местоположении границ объекта					
1. Система координат МСК-74, зона 2					
2. Сведения о характерных точках границ объекта					
Обозначение характерных точек границ	Координаты, м		Метод определения координат характерной точки	Средняя квадратическая погрешность положения характерной точки (Mt), м	Описание обозначения точки на местности (при наличии)
	X	Y			
74:19:2102001:992					
1	579447.12	2318142.79	Картометрический	5	-
2	579438.41	2318158.74	Картометрический	5	-
3	579435.83	2318162.10	Картометрический	5	-
4	579429.02	2318165.38	Картометрический	5	-
5	579420.59	2318162.72	Картометрический	5	-
6	579408.80	2318159.17	Картометрический	5	-
7	579392.83	2318150.45	Картометрический	5	-
8	579380.04	2318156.20	Картометрический	5	-

9	579355.53	2318155.84	Картометрический	5	-
10	579348.69	2318157.41	Картометрический	5	-
11	579332.48	2318166.51	Картометрический	5	-
12	579316.31	2318172.19	Картометрический	5	-
13	579304.40	2318176.24	Картометрический	5	-
14	579288.23	2318181.08	Картометрический	5	-
15	579267.04	2318182.47	Картометрический	5	-
16	579231.49	2318182.80	Картометрический	5	-
17	579217.88	2318187.68	Картометрический	5	-
18	579205.01	2318198.48	Картометрический	5	-
19	579195.56	2318207.67	Картометрический	5	-
20	579191.21	2318216.06	Картометрический	5	-
21	579195.21	2318231.36	Картометрический	5	-
22	579195.95	2318239.00	Картометрический	5	-
23	579193.27	2318248.27	Картометрический	5	-
24	579187.24	2318254.97	Картометрический	5	-
25	579175.31	2318259.85	Картометрический	5	-
26	579165.12	2318261.40	Картометрический	5	-
27	579158.35	2318262.14	Картометрический	5	-
28	579153.30	2318260.38	Картометрический	5	-
29	579148.32	2318253.54	Картометрический	5	-
30	579147.56	2318246.74	Картометрический	5	-
31	579137.41	2318246.59	Картометрический	5	-
32	579128.95	2318247.32	Картометрический	5	-
33	579123.73	2318255.71	Картометрический	5	-
34	579121.75	2318274.31	Картометрический	5	-
35	579120.75	2318286.14	Картометрический	5	-
36	579118.04	2318296.27	Картометрический	5	-
37	579113.60	2318308.90	Картометрический	5	-
38	579108.40	2318318.14	Картометрический	5	-
39	579099.81	2318327.33	Картометрический	5	-
40	579087.03	2318332.22	Картометрический	5	-
41	579065.84	2318333.61	Картометрический	5	-
42	579057.42	2318330.10	Картометрический	5	-
43	579054.91	2318328.37	Картометрический	5	-
44	579049.76	2318333.37	Картометрический	5	-
45	579047.17	2318336.69	Картометрический	5	-
46	579052.13	2318344.41	Картометрический	5	-
47	579052.92	2318349.50	Картометрический	5	-
48	579051.13	2318355.39	Картометрический	5	-
49	579045.97	2318361.26	Картометрический	5	-

50	579039.15	2318363.69	Картометрический	5	-
51	579034.91	2318365.33	Картометрический	5	-
52	579043.16	2318379.00	Картометрический	5	-
53	579049.02	2318384.17	Картометрический	5	-
54	579056.59	2318386.82	Картометрический	5	-
55	579067.66	2318382.75	Картометрический	5	-
56	579147.97	2318333.95	Картометрический	5	-
57	579168.43	2318325.79	Картометрический	5	-
58	579190.63	2318311.74	Картометрический	5	-
59	579204.22	2318308.53	Картометрический	5	-
60	579222.10	2318302.04	Картометрический	5	-
61	579238.27	2318296.36	Картометрический	5	-
62	579246.86	2318288.01	Картометрический	5	-
63	579258.83	2318281.40	Картометрический	5	-
64	579290.32	2318270.04	Картометрический	5	-
65	579308.24	2318260.99	Картометрический	5	-
66	579319.34	2318254.36	Картометрический	5	-
67	579323.59	2318251.87	Картометрический	5	-
68	579323.95	2318228.19	Картометрический	5	-
69	579327.48	2318218.08	Картометрический	5	-
70	579337.77	2318208.91	Картометрический	5	-
71	579352.27	2318202.36	Картометрический	5	-
72	579359.98	2318198.23	Картометрический	5	-
73	579370.05	2318202.62	Картометрический	5	-
74	579375.85	2318211.16	Картометрический	5	-
75	579379.14	2318217.16	Картометрический	5	-
76	579401.27	2318208.99	Картометрический	5	-
77	579424.17	2318206.80	Картометрический	5	-
78	579448.79	2318202.08	Картометрический	5	-
79	579459.77	2318203.10	Картометрический	5	-
80	579466.47	2318209.13	Картометрический	5	-
81	579486.32	2318241.60	Картометрический	5	-
82	579492.09	2318251.83	Картометрический	5	-
83	579497.10	2318256.99	Картометрический	5	-
84	579503.09	2318257.07	Картометрический	5	-
85	579501.96	2318254.45	Картометрический	5	-
86	579491.02	2318227.87	Картометрический	5	-
87	579448.52	2318139.84	Картометрический	5	-
1	579447.12	2318142.79	Картометрический	5	-

Раздел 4 План границ участков



Масштаб 1:2000

Условные обозначения:



- границы лесных участков, исключаемых из границ земель, на которых расположены леса, расположенные в лесопарковых зонах

Текстовое описание местоположения границ лесных участков,
исключаемых в границы земель, на которых расположены леса,
расположенные в лесопарковых зонах

Прохождение границы		Описание прохождения границы
от точки	до точки	
1	2	Шершневокское лесничество, Смолинское участковое лесничество на юго-восток по границе 3 выдела 116 квартала
2	3	Шершневокское лесничество, Смолинское участковое лесничество на юго-восток по границе 4 выдела 116 квартала
3	4	Шершневокское лесничество, Смолинское участковое лесничество на юго-восток по границе 4 выдела 116 квартала
4	5	Шершневокское лесничество, Смолинское участковое лесничество на юго-запад по границе 4 выдела 116 квартала
5	6	Шершневокское лесничество, Смолинское участковое лесничество на юго-запад по границе 4 выдела 116 квартала
6	7	Шершневокское лесничество, Смолинское участковое лесничество на юго-запад по границе 4 выдела 116 квартала
7	8	Шершневокское лесничество, Смолинское участковое лесничество на юго-восток по границе 4 выдела 116 квартала
8	9	Шершневокское лесничество, Смолинское участковое лесничество на юг по границе 4 выдела 116 квартала
9	10	Шершневокское лесничество, Смолинское участковое лесничество на юго-восток по границе 4 выдела 116 квартала
10	11	Шершневокское лесничество, Смолинское участковое лесничество на юго-восток по границе 4 выдела 116 квартала
11	12	Шершневокское лесничество, Смолинское участковое лесничество на юго-восток по границе 4 выдела 116 квартала
12	13	Шершневокское лесничество, Смолинское участковое лесничество на юго-восток по границе 4 выдела 116 квартала
13	14	Шершневокское лесничество, Смолинское участковое лесничество на юго-восток по границе 4 выдела 116 квартала
14	15	Шершневокское лесничество, Смолинское участковое лесничество на юго-восток по границе 4 выдела 116 квартала
15	16	Шершневокское лесничество, Смолинское участковое лесничество на юг по границе 4 выдела 116 квартала
16	17	Шершневокское лесничество, Смолинское участковое лесничество на юго-восток по границе 4 выдела 116 квартала
17	18	Шершневокское лесничество, Смолинское участковое лесничество на юго-восток по границе 4 выдела 116 квартала
18	19	Шершневокское лесничество, Смолинское участковое лесничество на юго-восток по границе 4 выдела 116 квартала
19	20	Шершневокское лесничество, Смолинское участковое лесничество на юго-восток по границе 4 выдела 116 квартала
20	21	Шершневокское лесничество, Смолинское участковое лесничество на северо-восток по границе 4 выдела 116 квартала
21	22	Шершневокское лесничество, Смолинское участковое лесничество на северо-восток по границе 4 выдела 116 квартала
22	23	Шершневокское лесничество, Смолинское участковое лесничество на юго-восток по границе 4 выдела 116 квартала

**Графическое описание местоположения границ лесных участков,
включаемых в границы земель, на которых расположены леса,
расположенные в лесопарковых зонах**
(наименование объекта, местоположение границ которого описано (далее - объект))

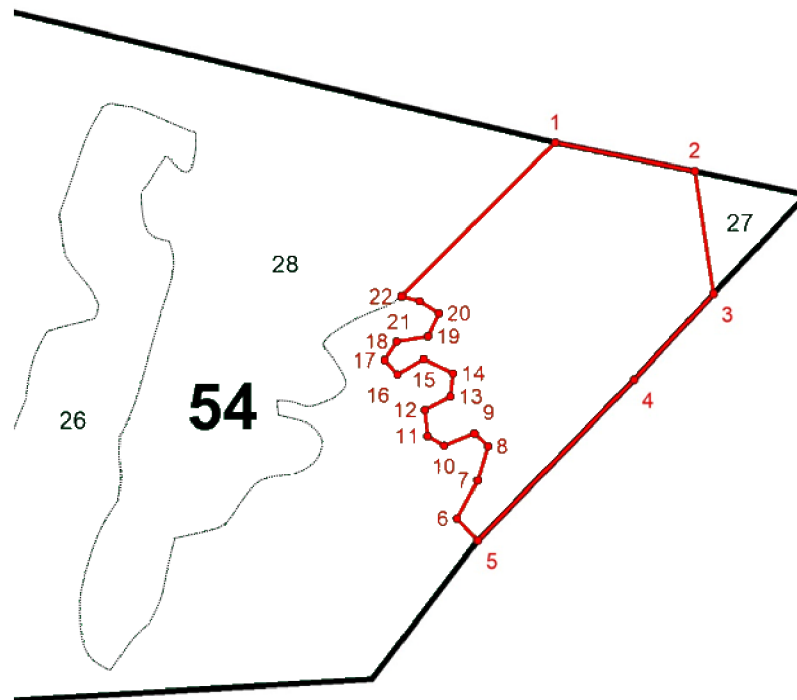
**Раздел 1
Сведения об объекте**

№ п/п	Характеристика объекта	Описание характеристик
1	Местоположение объекта	Челябинская область, Кунашакский муниципальный район, Кунашакское лесничество, Кунашакское участковое лесничество, квартал 54 часть выдела 28
2	Площадь объекта \pm величина погрешности определения площади ($P \pm \text{дельта } P$)	2,97 га
3	Иные характеристики объекта	-

Раздел 2

Сведения о местоположении границ объекта					
1. Система координат МСК-74, зона 2					
2. Сведения о характерных точках границ объекта					
Обозначение характерных точек границ	Координаты, м		Метод определения координат характерной точки	Средняя квадратическая погрешность положения характерной точки (Mt), м	Описание обозначения точки на местности (при наличии)
	X	Y			
1	659956.31	2348020.75	Картометрический	5	-
2	659936.18	2348112.14	Картометрический	5	-
3	659855.52	2348123.03	Картометрический	5	-
4	659800.02	2348070.37	Картометрический	5	-
5	659695.91	2347966.23	Картометрический	5	-
6	659710.58	2347953.06	Картометрический	5	-
7	659735.28	2347966.67	Картометрический	5	-
8	659757.77	2347973.88	Картометрический	5	-
9	659766.28	2347965.21	Картометрический	5	-
10	659758.67	2347944.97	Картометрический	5	-
11	659765.03	2347934.18	Картометрический	5	-
12	659782.13	2347932.90	Картометрический	5	-
13	659790.79	2347949.92	Картометрический	5	-
14	659805.78	2347951.87	Картометрический	5	-
15	659815.29	2347932.48	Картометрический	5	-
16	659805.57	2347915.48	Картометрический	5	-
17	659815.14	2347906.79	Картометрический	5	-
18	659826.96	2347915.21	Картометрический	5	-
19	659830.29	2347935.50	Картометрический	5	-
20	659845.31	2347942.81	Картометрический	5	-

Раздел 4
План границ участка



Масштаб 1:5000

Условные обозначения:



- границы лесных участков, включаемых в границы земель, на которых расположены леса, расположенные в лесопарковых зонах

Текстовое описание местоположения границ лесных участков, включаемых в границы земель, на которых расположены леса, расположенные в лесопарковых зонах

Прохождение границы		Описание прохождения границы
от точки	до точки	
1	2	Кунашакское лесничество, Кунашакское участковое лесничество на юго-восток по границе 28 выдела 54 квартала
2	3	Кунашакское лесничество, Кунашакское участковое лесничество на юго-восток по границе 28 выдела 54 квартала
3	4	Кунашакское лесничество, Кунашакское участковое лесничество на юго-запад по границе 28 выдела 54 квартала

