



## ГЛАВНОЕ УПРАВЛЕНИЕ ЛЕСАМИ ЧЕЛЯБИНСКОЙ ОБЛАСТИ

### П Р И К А З

от 02.11.2024 г.

г. Челябинск

№ 923

Об установлении площадей и границ земель, на которых расположены леса, расположенные в лесопарковых зонах Шершневого и Кунашакского лесничеств

В соответствии со статьей 82 Лесного кодекса Российской Федерации, Лесным кодексом Российской Федерации, постановлением Правительства Российской Федерации от 21 декабря 2019 г. № 1755 «Об утверждении Правил изменения границ земель, на которых располагаются леса, указанные в пунктах 3 и 4 части 1 статьи 114 Лесного кодекса Российской Федерации, и определения функциональных зон в лесах, расположенных в лесопарковых зонах», Законом Челябинской области от 25.12.2008 г. № 342-ЗО «О регулировании лесных отношений в Челябинской области», на основании письма Федерального агентства лесного хозяйства от 10.07.2024 г. № ИС-03-27/16868

**ПРИКАЗЫВАЮ:**

1. Утвердить прилагаемые текстовое и графическое описание местоположения границ земель, на которых расположены леса, расположенные в лесопарковых зонах, включающее в себя перечень географических координат характерных точек границ таких земель или перечень координат этих точек в системе координат, установленной для ведения Единого государственного реестра недвижимости в соответствии с Федеральным законом «О государственной регистрации недвижимости».

2. Отделу государственного лесного реестра, земельных отношений и государственной экспертизы (Камалетдинов Д.З.) обеспечить:

1) в установленном порядке внесение изменений в государственный лесной реестр в связи с установлением площадей и границ лесов, на которых расположены леса, расположенные в лесопарковых зонах Шершневого и Кунашакского лесничеств;

2) размещение настоящего приказа на официальном сайте Главного управления лесами Челябинской области.

3. Настоящий приказ вступает в силу со дня его подписания и подлежит официальному опубликованию.

4. Контроль за выполнением настоящего приказа оставляю за собой.

Исполняющий обязанности  
начальника Главного управления



В.Н. Нигматуллин

**УТВЕРЖДЕНЫ**  
приказом Главного управления  
лесаами Челябинской области  
от 02.11.2024 г. № 923

**Графическое описание местоположения границ  
лесных участков, исключаемых из границ земель, на которых расположены  
леса, расположенные в лесопарковых зонах**

(наименование объекта, местоположение границ которого описано (далее - объект))

**Раздел 1**

**Сведения об объекте**

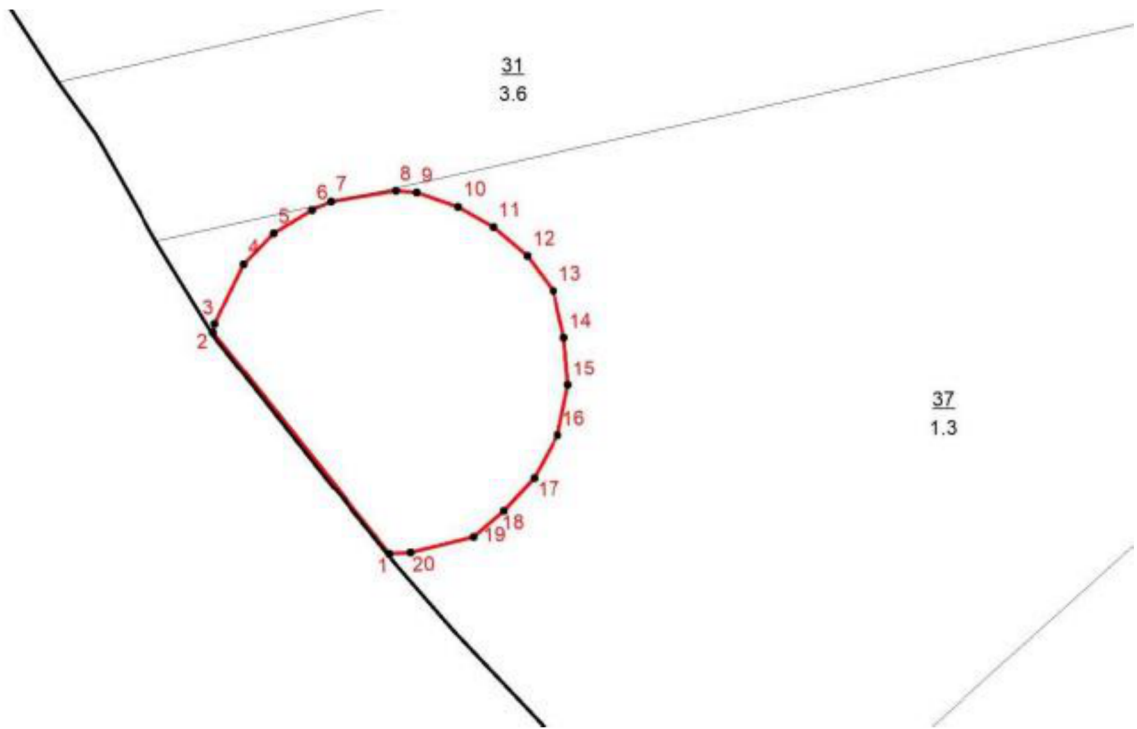
№ п/п	Характеристика объекта	Описание характеристик
1	Местоположение объекта	Челябинская область, Сосновский муниципальный район, Шершневское лесничество Кременкульское участковое лесничество, квартал 19 часть выдела 37
2	Площадь объекта ± величина погрешности определения площади (Р ± дельта Р)	0,1715 га
3	Иные характеристики объекта	-

**Раздел 2**

Сведения о местоположении границ объекта					
1. Система координат МСК-74, зона 2					
2. Сведения о характерных точках границ объекта					
Обозначение характерных точек границ	Координаты, м		Метод определения координат характерной точки	Средняя квадратическая погрешность положения характерной точки (Mt), м	Описание обозначения точки на местности (при наличии)
	X	Y			
1	614385,87	2314192,88	Картометрический	5	-
2	614417,55	2314169,38	Картометрический	5	-
3	614418,75	2314169,65	Картометрический	5	-
4	614426,91	2314173,96	Картометрический	5	-
5	614431,05	2314178,31	Картометрический	5	-
6	614434,10	2314183,68	Картометрический	5	-
7	614435,20	2314186,42	Картометрический	5	-
8	614436,36	2314195,50	Картометрический	5	-
9	614436,03	2314198,38	Картометрический	5	-



Раздел 4  
План границ участков



Масштаб 1:2000

Условные обозначения:



- границы лесного участка, исключаемого из границ земель, на которых расположены леса, расположенные в лесопарковых зонах

Текстовое описание местоположения границ лесных участков, исключаемых в границы земель, на которых расположены леса, расположенные в лесопарковых зонах

Прохождение границы		Описание прохождения границы
от точки	до точки	
1	2	Шершневское лесничество, Кременкульское участковое лесничество, на северо-запад по границе выдела 37 квартала 19
2	3	Шершневское лесничество, Кременкульское участковое лесничество, на северо-восток по выделу 37 квартала 19
3	4	Шершневское лесничество, Кременкульское участковое лесничество, на северо-восток по выделу 37 квартала 19
4	5	Шершневское лесничество, Кременкульское участковое лесничество, на северо-восток по выделу 37 квартала 19
5	6	Шершневское лесничество, Кременкульское участковое лесничество, на северо-восток по выделу 37 квартала 19
6	7	Шершневское лесничество, Кременкульское участковое лесничество, на северо-восток по границе выдела 37 квартала 19

Прохождение границы		Описание прохождения границы
от точки	до точки	
7	8	Шершневское лесничество, Кременкульское участковое лесничество, на юго-восток по границе выдела 37 квартала 19
8	9	Шершневское лесничество, Кременкульское участковое лесничество, на юго-восток по территории выдела 37 квартала 19
9	10	Шершневское лесничество, Кременкульское участковое лесничество, на юго-восток по территории выдела 37 квартала 19
10	11	Шершневское лесничество, Кременкульское участковое лесничество, на юго-восток по территории выдела 37 квартала 19
11	12	Шершневское лесничество, Кременкульское участковое лесничество, на юго-восток по территории выдела 37 квартала 19
12	13	Шершневское лесничество, Кременкульское участковое лесничество, на юго-восток по территории выдела 37 квартала 19
13	14	Шершневское лесничество, Кременкульское участковое лесничество, на юго-восток по территории выдела 37 квартала 19
14	15	Шершневское лесничество, Кременкульское участковое лесничество, на юго-запад по территории выдела 37 квартала 19
15	16	Шершневское лесничество, Кременкульское участковое лесничество, на юго-запад по территории выдела 37 квартала 19
16	17	Шершневское лесничество, Кременкульское участковое лесничество, на юго-запад по территории выдела 37 квартала 19
17	18	Шершневское лесничество, Кременкульское участковое лесничество, на юго-запад по территории выдела 37 квартала 19
18	19	Шершневское лесничество, Кременкульское участковое лесничество, на юго-запад по территории выдела 37 квартала 19
19	20	Шершневское лесничество, Кременкульское участковое лесничество, на юго-запад по территории выдела 37 квартала 19
20	1	Шершневское лесничество, Кременкульское участковое лесничество, на юго-запад по территории выдела 37 квартала 19

**Графическое описание местоположения границ лесных участков,  
включаемых в границы земель, на которых расположены леса,  
расположенные в лесопарковых зонах**  
(наименование объекта, местоположение границ которого описано (далее - объект))

**Раздел 1  
Сведения об объекте**

№ п/п	Характеристика объекта	Описание характеристик
1	Местоположение объекта	Челябинская область, Кунашакский муниципальный район, Кунашакское лесничество Кунашакское участковое лесничество, квартал 54 часть выдела 28
2	Площадь объекта $\pm$ величина погрешности определения площади ( $P \pm$ дельта P)	0,1715 га
3	Иные характеристики объекта	-

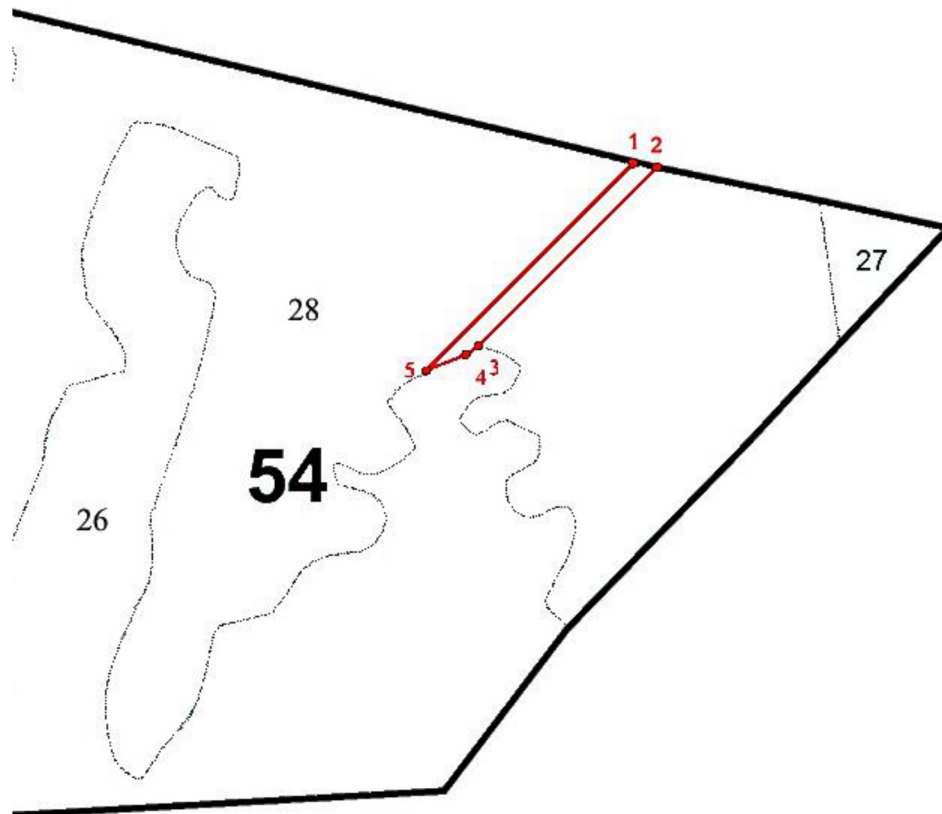
**Раздел 2**

Сведения о местоположении границ объекта					
1. Система координат МСК-74, зона 2					
2. Сведения о характерных точках границ объекта					
Обозначение характерных точек границ	Координаты, м		Метод определения координат характерной точки	Средняя квадратическая погрешность положения характерной точки (Mt), м	Описание обозначения точки на местности (при наличии)
	X	Y			
1	659958.60	2348007.48	Картометрический	5	-
2	659956.31	2348020.75	Картометрический	5	-
3	659856.83	2347918.40	Картометрический	5	-
4	659851.69	2347911.28	Картометрический	5	-
5	659843.24	2347888.63	Картометрический	5	-
1	659958.60	2348007.48	Картометрический	5	-





Раздел 4  
План границ участка



Масштаб 1:5000

Условные обозначения:



- границы лесного участка, включаемого в границы земель, на которых расположены леса, расположенные в лесопарковых зонах

Текстовое описание местоположения границ лесных участков, включаемых в границы земель, на которых расположены леса, расположенные в лесопарковых зонах

Прохождение границы		Описание прохождения границы
от точки	до точки	
1	2	Кунашакское лесничество Кунашакское участковое лесничество, на юго-восток по границе квартала 54
2	3	Кунашакское лесничество Кунашакское участковое лесничество, на юго-запад по территории выдела 28 квартала 54
3	4	Кунашакское лесничество Кунашакское участковое лесничество, на юго-запад по границе выдела 28 квартала 54
4	5	Кунашакское лесничество Кунашакское участковое лесничество, на юго-запад по границе выдела 28 квартала 54
5	1	Кунашакское лесничество Кунашакское участковое лесничество, на северо-восток по территории выдела 28 квартала 54