

# ГУБЕРНАТОР ЗАБАЙКАЛЬСКОГО КРАЯ

## ПОСТАНОВЛЕНИЕ

от 14 марта 2025 года

№ 30

г. Чита

### **Об установлении охранных зон и утверждении положений об охранных зонах некоторых особо охраняемых природных территорий регионального значения – памятников природы**

В соответствии с Федеральным законом от 14 марта 1995 года № 33-ФЗ «Об особо охраняемых природных территориях», Правилами создания охранных зон отдельных категорий особо охраняемых природных территорий, установления их границ, определения режима охраны и использования земельных участков и водных объектов в границах таких зон, утвержденными постановлением Правительства Российской Федерации от 19 февраля 2015 года № 138, Законом Забайкальского края от 9 марта 2010 года № 338-ЗЗК «Об особо охраняемых природных территориях в Забайкальском крае» **п о с т а н о в л я ю :**

#### 1. Установить:

1) на территории Ононского муниципального округа Забайкальского края охранную зону особо охраняемой природной территории регионального значения – памятника природы «Озеро Цаган-Нор» площадью 45,98 га без изъятия земельных участков у их пользователей, владельцев и собственников в границах устанавливаемой охранной зоны;

2) на территории Акшинского муниципального округа Забайкальского края охранную зону особо охраняемой природной территории регионального значения – памятника природы «Озеро Халанда» площадью 27,64 га без изъятия земельных участков у их пользователей, владельцев и собственников в границах устанавливаемой охранной зоны;

3) на территории Каларского муниципального округа Забайкальского края охранную зону особо охраняемой природной территории регионального значения – памятника природы «Озеро Арбакалир» площадью 39,62 га без изъятия земельных участков у их пользователей, владельцев и собственников в границах устанавливаемой охранной зоны.

#### 2. Утвердить:

1) прилагаемые границы охранной зоны особо охраняемой природной

территории регионального значения – памятника природы «Озеро Цаган Нор»;

2) прилагаемое Положение об охранной зоне особо охраняемой природной территории регионального значения – памятника природы «Озеро Цаган-Нор»;

3) прилагаемые границы охранной зоны особо охраняемой природной территории регионального значения – памятника природы «Озеро Халанда»;

4) прилагаемое Положение об охранной зоне особо охраняемой природной территории регионального значения – памятника природы «Озеро Халанда»;

5) прилагаемые границы охранной зоны особо охраняемой природной территории регионального значения – памятника природы «Озеро Арбакалир»;

6) прилагаемое Положение об охранной зоне особо охраняемой природной территории регионального значения – памятника природы «Озеро Арбакалир».

Первый заместитель  
Губернатора Забайкальского края



А.И.Костенко



УТВЕРЖДЕНЫ

приказом Администрации  
Зabayкальского края  
от 11 марта 2025 года № 30

## ГРАНИЦЫ

охранной зоны и координаты характерных точек границ охранной зоны  
памятника природы «Озеро Цаган-Нор»

Описание местоположения границ  
охранной зоны особо охраняемой природной территории регионального  
значения – памятника природы «Озеро Цаган-Нор»

### Раздел 1

Сведения об объекте

№ п/п	Характеристики объекта	Описание характеристик
1	2	3
1	Местоположение объекта	Зabayкальский край, Ононский муниципальный округ
2	Площадь объекта ± величина погрешности определения площади ( $P \pm \Delta P$ )	429 815 м <sup>2</sup> ± 2 295 м <sup>2</sup>
3	Иные характеристики объекта	Вид объекта реестра границ: зона с особыми условиями использования территории Вид объекта по документу: охранная зона памятника природы регионального значения Зabayкальского края «Озеро Цаган-Нор» Наименование охраняемого объекта: особо охраняемая природная территория регионального значения Памятник природы «Озеро Цаган-Нор». Реестровый номер - 75:15-9.3

### Раздел 2

Сведения о местоположении границ объекта

1. Система координат МСК 75, зона 3					
2. Сведения о характерных точках границ объекта					
Обозначение характерных точек границ	Координаты, м		Метод определения координат характерной точки	Средняя квадратическая погрешность положения характерной точки (Mt), м	Описание обозначения точки на местности (при наличии)
	X	Y			



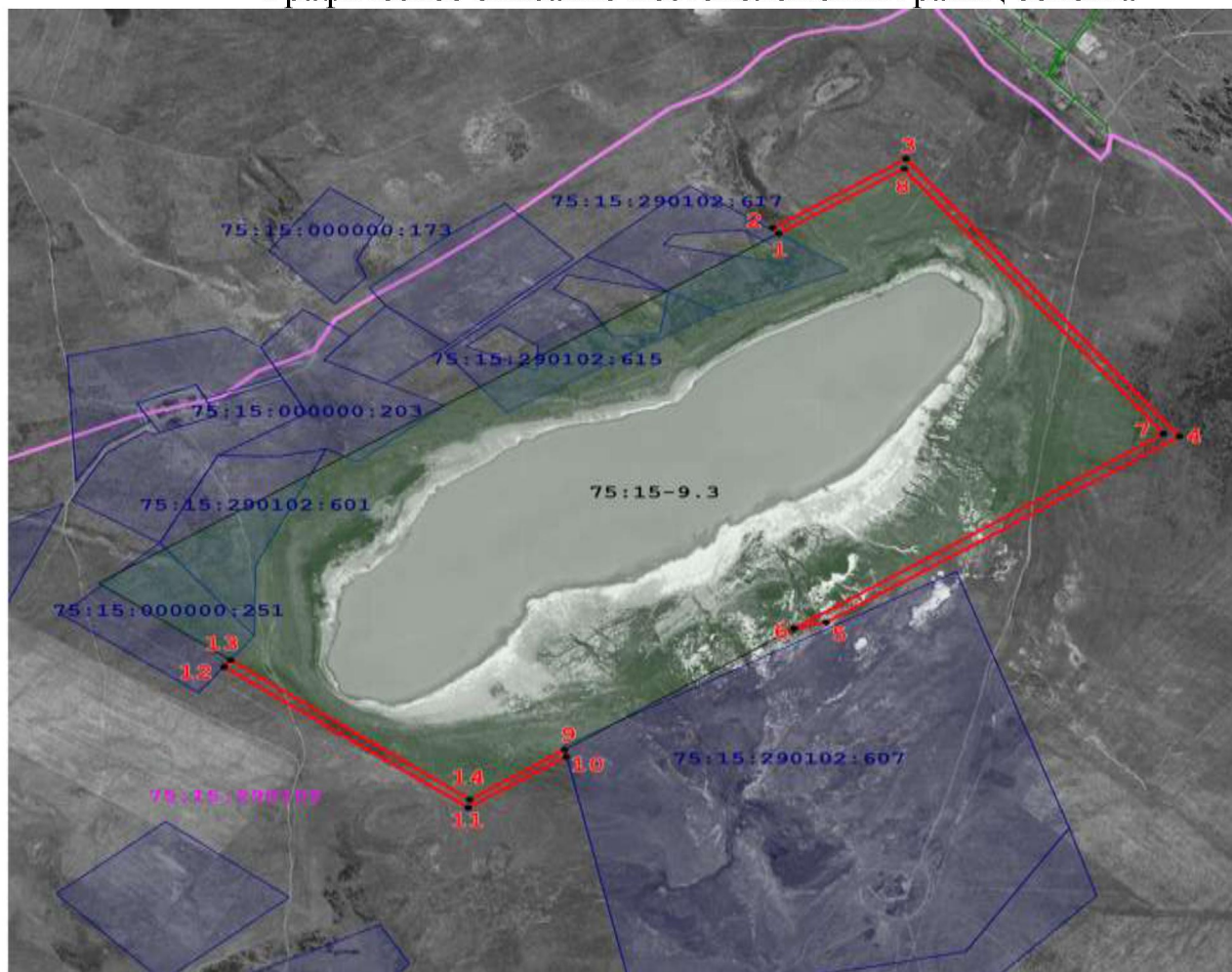
1	2	3	4	5	6	7	8
<b>3. Сведения о характерных точках части (частей) границы объекта</b>							
—	—	—	—	—	—	—	—

Географические координаты охранной зоны памятника природы

№ п/п	ГСК 2011		WGS-84	
	широта	долгота	широта	долгота
Контур 1				
1	50°23'2.80"	114°44'17.60"	50.3841105	114.7382202
2	50°23'4.07"	114°44'16.05"	50.3844651	114.7377882
3	50°23'19.80"	114°44'51.73"	50.3888319	114.7476994
4	50°22'17.21"	114°46'5.59"	50.3714482	114.7682171
5	50°21'34.92"	114°44'30.85"	50.3597006	114.7419015
6	50°21'33.51"	114°44'22.36"	50.3593095	114.7395414
7	50°22'17.77"	114°46'1.21"	50.3716036	114.7670019
8	50°23'17.49"	114°44'51.25"	50.3881914	114.7475677
Контур 2				
9	50°21'5.97"	114°43'20.89"	50.3516590	114.7224676
10	50°21'4.38"	114°43'21.36"	50.3512172	114.7225973
11	50°20'52.80"	114°42'55.10"	50.3480001	114.7153028
12	50°21'24.43"	114°41'49.37"	50.3567859	114.6970437
13	50°21'25.92"	114°41'51.13"	50.3572012	114.6975328
14	50°20'54.59"	114°42'55.50"	50.3484976	114.7154155

## Раздел 4

### Графическое описание местоположения границ объекта



Масштаб 1:40 000

Условные обозначения:

• 1	Характерная поворотная точка охранной зоны памятника природы регионального значения
—	Граница охранной зоны памятника природы регионального значения
—	Границы кадастровых кварталов
—	Границы административных делений
□	Границы земельных участков, сведения о которых имеются в Едином государственном реестре недвижимости
□	Границы особо охраняемой природной территории, сведения о которых имеются в Едином государственном реестре недвижимости
75:00:0000000	Обозначение номера кадастрового квартала
75:22-9.12	Обозначения номера особо охраняемой прородной территории



УТВЕРЖДЕНО

Постановлением Губернатора  
Забайкальского края  
14 марта 2025 года № 30

## ПОЛОЖЕНИЕ

### об охранной зоне особо охраняемой природной территории регионального значения – памятник природы «Озеро Цаган-Нор»

#### 1. Общие положения

1. Охранная зона памятника природы регионального значения «Озеро Цаган-Нор» (далее – охранная зона, памятник природы) создана в целях предотвращения неблагоприятных антропогенных воздействий на памятник природы и обеспечения сохранения уникальных природных комплексов памятника природы.

2. Охранная зона памятника природы расположена на территории Ононского муниципального округа Забайкальского края в кадастровом квартале 75:15:290102.

Охранная зона представляет собой территорию, окружающую со всех сторон памятник природы.

3. Территория, границы охранной зоны и ограничения природопользования на ее территории учитываются при разработке программ социально-экономического развития Забайкальского края, разработке документов стратегического планирования Забайкальского края, схемы территориального планирования Ононского муниципального округа Забайкальского края, схем землеустройства, проектов планировки территории и проектов межевания территории, лесохозяйственных регламентов лесничеств, проектной документации лесных участков, проектов освоения лесов.

4. Создание охранной зоны не влечет изъятия земельных участков, входящих в границы охранной зоны у пользователей, владельцев и собственников.

#### 2. Краткая физико-географическая характеристика охранной зоны памятника природы

5. Охранная зона памятника природы расположена в Ононском муниципальном округе Забайкальского края, в пределах Ульдза-Торейской высокой равнины, в 30-ти км юго-западнее с. Нижний Цасучей. Площадь охранной зоны составляет 429 815 м<sup>2</sup> (42,98 га).

### **3. Задачи охранной зоны памятника природы**

6. Охранная зона установлена для выполнения следующих задач:

- 1) снижение уровня прямого и косвенного антропогенного воздействия на природный парк;
- 2) сохранение существующего растительного покрова и гидрологического режима памятника природы;
- 3) содействие в проведении научно-исследовательских работ в области ботаники, зоологии, ландшафтоведения, геоморфологии без нарушения установленного режима особой охраны памятника природы.

### **4. Режим охраны и использования территории охранной зоны памятника природы**

7. На территории охранной зоны запрещается деятельность, влекущая за собой нарушение сохранности памятника природы, оказывающая негативное (вредное) воздействие на природные комплексы памятника природы, в том числе:

- 1) строительство и размещение строений и сооружений, не отвечающих целям установления охранной зоны памятника природы, за исключением строительства, реконструкции, капитального ремонта и эксплуатации линейных объектов;
- 2) проведение работ, которые могут привести к развитию опасных геоморфологических процессов и нарушению гидрогеологического режима территории памятника природы и охранной зоны памятника природы, возникновению и развитию эрозионных и оползневых процессов;
- 3) загрязнение, замусоривание территории, захоронение бытовых и других отходов, устройство свалок мусора, снега и льда;
- 4) уничтожение берегозащитной, водной и болотной растительности, сброс сточных вод без очистки, сбор и выкапывание растений для пересадки или других целей, проведение работ, которые повлекут за собой обмеление и засорение водоема;
- 5) выпас скота;
- 6) раскорчевка и распашка угодий;
- 7) разведка и добыча полезных ископаемых, бурение скважин;
- 8) разведение костров, выжигание растительности, хранение и применение ядохимикатов, удобрений, других опасных для объектов животного мира и среды их обитания веществ и материалов без осуществления мер, гарантирующих предотвращение заболеваний и гибели объектов животного мира, а также ухудшения среды их обитания;
- 9) осуществление хозяйственной и иной деятельности в нарушение требований статьи 65 Водного кодекса Российской Федерации в границах водоохраных зон, прибрежных защитных полос водных объектов.



8. На территории охранной зоны природного парка разрешается:

- 1) проведение научно-исследовательских работ, сбор ботанических, зоологических коллекций;
- 2) сбор и заготовка пищевых лесных ресурсов, недревесных лесных ресурсов, лекарственных растений гражданами для собственных нужд;
- 3) размещение сооружений, связанных с функционированием памятника природы;
- 4) ремонт, реконструкция и эксплуатация существующих линейных объектов.

9. Охранная зона природного парка обозначается на местности предупредительными и информационными знаками (аншлагами) в местах пересечения ее границы с проходными путями.

---



УТВЕРЖДЕНЫ

по распоряжению Губернатора  
Забайкальского края  
от 14 марта 2025 года № 30

## ГРАНИЦЫ

**охранной зоны и координаты характерных точек границ охранной зоны  
памятника природы «Озеро Халанда»**

**Описание местоположения границ  
охранной зоны особо охраняемой природной территории регионального  
значения – памятника природы «Озеро Халанда»**

### Раздел 1

Сведения об объекте

№ п/п	Характеристики объекта	Описание характеристик
1	2	3
1	Местоположение объекта	Забайкальский край, Акшинский муниципальный округ
2	Площадь объекта ± величина погрешности определения площади ( $P \pm \Delta P$ )	276 458 м <sup>2</sup> ± 23 003 м <sup>2</sup>
3	Иные характеристики объекта	Вид объекта реестра границ: зона с особыми условиями использования территории Вид объекта по документу: охранная зона памятника природы регионального значения Забайкальского края «Озеро Халанда» Наименование охраняемого объекта: особо охраняемая природная территория регионального значения памятник природы «Озеро Халанда». Реестровый номер - 75:01-9.2

### Раздел 2

Сведения о местоположении границ объекта

1. Система координат МСК 75, зона 2					
2. Сведения о характерных точках границ объекта					
Обозначение характерных точек границ	Координаты, м		Метод определения координат характерной точки	Средняя квадратическая погрешность положения характерной точки (Mt), м	Описание обозначения точки на местности (при наличии)
	X	Y			

1	2	3	4	5	6
1	478 950,04	2 327 394,66	Аналитический метод	0,10	
2	478 944,99	2 327 395,17	Картометрический метод	12,50	
3	478 883,97	2 327 396,79		12,50	
4	478 255,86	2 326 754,63		12,50	
5	478 684,76	2 326 362,44		12,50	
6	479 157,44	2 326 088,93		12,50	
7	479 924,87	2 326 915,89		12,50	
8	479 963,15	2 326 980,28		12,50	
9	479 887,09	2 327 067,36		12,50	
10	479 611,52	2 327 259,16		12,50	
11	479 499,31	2 327 367,26		12,50	
12	479 361,74	2 327 456,15		12,50	
13	479 217,09	2 327 684,07		12,50	
14	479 174,34	2 327 701,28		12,50	
15	478 889,75	2 327 408,06		12,50	
16	478 945,80	2 327 407,06		12,50	
17	478 961,04	2 327 406,07		Аналитический метод	0,10
18	479 174,78	2 327 628,19	0,10		
19	479 208,42	2 327 452,98	0,10		
20	479 379,52	2 327 327,46	0,10		
21	479 890,90	2 326 952,29	0,10		
22	479 146,48	2 326 153,70	0,10		
23	478 722,50	2 326 398,84	0,10		
24	478 336,54	2 326 755,98	0,10		

1	2	3	4	5	6
<b>3. Сведения о характерных точках части (частей) границы объекта</b>					
—	—	—	—	—	—

### Раздел 3

Сведения о местоположении измененных (уточненных) границ объекта

<b>1. Система координат МСК 75, зона 2</b>							
<b>2. Сведения о характерных точках границ объекта</b>							
Обозначение характерных точек границы	Существующие координаты, м		Измененные (уточненные) координаты, м		Метод определения координат характерной точки	Средняя квадратическая погрешность положения характерной точки (Mt), м	Описание обозначения точки на местности (при наличии)
	X	Y	X	Y			
1	2	3	4	5	6	7	8
—	—	—	—	—	—	—	—
<b>3. Сведения о характерных точках части (частей) границы объекта</b>							
—	—	—	—	—	—	—	—

### Географические координаты охранной зоны памятника природы

№ п/п	ГСК 2011		WGS-84	
	широта	долгота	широта	долгота
1	50°26'11,56"	113°7'23,83"	50,4365446	113,1232839
2	50°26'11,40"	113°7'23,85"	50,4364992	113,12329
3	50°26'9,42"	113°7'23,89"	50,4359505	113,1233002
4	50°25'49,40"	113°6'50,89"	50,4303892	113,1141345
5	50°26'3,46"	113°6'31,34"	50,4342954	113,1087032
6	50°26'18,89"	113°6'17,83"	50,4385794	113,10495
7	50°26'43,33"	113°7'0,29"	50,4453695	113,116746
8	50°26'44,54"	113°7'3,58"	50,4457051	113,1176602
9	50°26'42,04"	113°7'7,94"	50,4450101	113,1188703
10	50°26'33,03"	113°7'17,46"	50,442508	113,1215133
11	50°26'29,35"	113°7'22,85"	50,4414852	113,1230116
12	50°26'24,85"	113°7'27,25"	50,440237	113,1242343
13	50°26'20,06"	113°7'38,69"	50,4389067	113,1274121
14	50°26'18,67"	113°7'39,53"	50,4385202	113,1276455
15	50°26'9,60"	113°7'24,46"	50,436001	113,12346
16	50°26'11,42"	113°7'24,45"	50,4365049	113,1234575
17	50°26'11,91"	113°7'24,42"	50,436642	113,1234467
18	50°26'18,72"	113°7'35,83"	50,4385338	113,1266169
19	50°26'19,89"	113°7'26,98"	50,4388593	113,124158
20	50°26'25,49"	113°7'20,74"	50,4404137	113,1224267
21	50°26'42,21"	113°7'2,11"	50,4450594	113,1172514
22	50°26'18,50"	113°6'21,10"	50,4384725	113,1058594

23	50°26'4,67"	113°6'33,21"	50,4346298	113,1092231
24	50°25'52,01"	113°6'51,02"	50,4311142	113,11417

#### Раздел 4

##### Графическое описание местоположения границ объекта



Масштаб 1:12 000

Условные обозначения:

• 1	Характерная поворотная точка охранной зоны памятника природы регионального значения
—	Граница охранной зоны памятника природы регионального значения
—	Границы кадастровых кварталов
—	Границы административных делений
□	Границы земельных участков, сведения о которых имеются в Едином государственном реестре недвижимости
□	Границы особо охраняемой природной территории, сведения о которых имеются в Едином государственном реестре недвижимости
75:00:0000000	Обозначение номера кадастрового квартала
75:22-9.12	Обозначения номера особо охраняемой прородной территории

УТВЕРЖДЕНО



Установлением Губернатора  
Забайкальского края  
от 14 марта 2025 года № 30

## **ПОЛОЖЕНИЕ**

### **об охранной зоне особо охраняемой природной территории регионального значения – памятник природы «Озеро Халанда»**

#### **1. Общие положения**

1. Охранная зона памятника природы регионального значения «Озеро Халанда» (далее – охранная зона, памятник природы) создана в целях предотвращения неблагоприятных антропогенных воздействий на памятник природы и обеспечения сохранения уникальных природных комплексов памятника природы.

2. Охранная зона памятника природы расположена на территории Акшинского муниципального округа Забайкальского края в кадастровом квартале 75:01:160306.

Охранная зона представляет собой территорию, окружающую со всех сторон памятник природы.

3. Территория, границы охранной зоны и ограничения природопользования на ее территории учитываются при разработке программ социально-экономического развития Забайкальского края, разработке документов стратегического планирования Забайкальского края, схемы территориального планирования Акшинского муниципального округа Забайкальского края, схем землеустройства, проектов планировки территории и проектов межевания территории, лесохозяйственных регламентов лесничеств, проектной документации лесных участков, проектов освоения лесов.

4. Создание охранной зоны не влечет изъятия земельных участков, входящих в границы охранной зоны у пользователей, владельцев и собственников.

#### **2. Краткая физико-географическая характеристика охранной зоны памятника природы**

5. Охранная зона памятника природы расположена в Акшинском муниципальном округе Забайкальского края, в отрогах Могойтуйского хребта, по левому борту долины р. Халанда (левый приток р. Онон), в 20 км северо-западнее с. Акша. Площадь охранной зоны составляет 276 458 м<sup>2</sup> (27,64 га).

### **3. Задачи охранной зоны памятника природы**

6. Охранная зона установлена для выполнения следующих задач:

- 1) снижение уровня прямого и косвенного антропогенного воздействия на природный парк;
- 2) сохранение существующего растительного покрова и гидрологического режима памятника природы;
- 3) содействие в проведении научно-исследовательских работ в области ботаники, зоологии, ландшафтоведения, геоморфологии без нарушения установленного режима особой охраны памятника природы.

### **4. Режим охраны и использования территории охранной зоны памятника природы**

7. На территории охранной зоны запрещается деятельность, влекущая за собой нарушение сохранности памятника природы, оказывающая негативное (вредное) воздействие на природные комплексы памятника природы, в том числе:

- 1) строительство и размещение строений и сооружений, не отвечающих целям установления охранной зоны памятника природы, за исключением строительства, реконструкции, капитального ремонта и эксплуатации линейных объектов;
- 2) проведение работ, которые могут привести к развитию опасных геоморфологических процессов и нарушению гидрогеологического режима территории памятника природы и охранной зоны памятника природы, возникновению и развитию эрозионных и оползневых процессов;
- 3) уничтожение берегозащитной, водной и болотной растительности;
- 4) сброс сточных вод без очистки;
- 5) раскорчевка и распашка угодий;
- 6) разведка и добыча полезных ископаемых, бурение скважин;
- 7) разведение костров, выжигание растительности, хранение и применение ядохимикатов, удобрений, других опасных для объектов животного мира и среды их обитания веществ и материалов без осуществления мер, гарантирующих предотвращение заболеваний и гибели объектов животного мира, а также ухудшения среды их обитания;
- 8) загрязнение, замусоривание территории, захоронение бытовых и других отходов, устройство свалок мусора, снега и льда;
- 9) уничтожение и повреждение ограждений, аншлагов и других информационных знаков на территории охранной зоны памятника природы;
- 10) осуществление хозяйственной и иной деятельности в нарушение требований статьи 65 Водного кодекса Российской Федерации в границах водоохраных зон, прибрежных защитных полос водных объектов.

8. На территории охранной зоны природного парка разрешается:

1) проведение научно-исследовательских работ, сбор ботанических, зоологических коллекций;

2) сбор и заготовка пищевых лесных ресурсов, недревесных лесных ресурсов, лекарственных растений гражданами для собственных нужд;

3) размещение сооружений, связанных с функционированием памятника природы;

4) ремонт, реконструкция и эксплуатация существующих линейных объектов.

9. Охранная зона природного парка обозначается на местности предупредительными и информационными знаками (аншлагами) в местах пересечения ее границы с проходными путями.

---





УТВЕРЖДЕНЫ

Постановлением Губернатора  
Забайкальского края  
от 17 марта 2025 года № 30

**ГРАНИЦЫ**

**охранной зоны и координаты характерных точек границ охранной зоны  
памятника природы «Озеро Арбакалир»**

**Описание местоположения границ  
охранной зоны особо охраняемой природной территории регионального  
значения «Озеро Арбакалир»**

**Раздел 1**

Сведения об объекте

№ п/п	Характеристики объекта	Описание характеристик
1	2	3
1	Местоположение объекта	Забайкальский край, Каларский муниципальный округ
2	Площадь объекта ± величина погрешности определения площади ( $P \pm \Delta P$ )	396 245 м <sup>2</sup> ± 27 540 м <sup>2</sup>
3	Иные характеристики объекта	Вид объекта реестра границ: зона с особыми условиями использования территории Вид объекта по документу: охранная зона памятника природы регионального значения Забайкальского края «Озеро Арбакалир» Наименование охраняемого объекта: особо охраняемая природная территория регионального значения Памятник природы «Озеро Арбакалир». Реестровый номер - 75:25-9.8

**Раздел 2**

Сведения о местоположении границ объекта

1. Система координат МСК 75, зона 4					
2. Сведения о характерных точках границ объекта					
Обозначение характерных точек границ	Координаты, м		Метод определения координат характерной точки	Средняя квадратическая погрешность положения характерной точки (Mt), м	Описание обозначения точки на местности (при наличии)
	X	Y			

1	2	3	4	5	6
1	1 236 868,53	4 304 290,87	Картометрический метод	12,50	—
2	1 236 737,27	4 304 276,41		12,50	
3	1 236 587,10	4 304 283,08		12,50	
4	1 236 413,57	4 304 261,95		12,50	
5	1 236 311,23	4 304 250,82		12,50	
6	1 236 181,09	4 304 236,36		12,50	
7	1 236 052,05	4 304 215,23		12,50	
8	1 235 959,72	4 304 244,15		12,50	
9	1 235 890,76	4 304 230,80		12,50	
10	1 235 805,11	4 304 168,51		12,50	
11	1 235 668,28	4 304 139,59		12,50	
12	1 235 627,60	4 304 094,84		12,50	
13	1 235 571,54	4 304 063,21		12,50	
14	1 235 520,16	4 303 609,68		12,50	
15	1 235 644,75	4 303 442,83		12,50	
16	1 235 736,61	4 303 328,37		12,50	
17	1 236 083,48	4 303 473,16		12,50	
18	1 236 217,61	4 303 530,57		12,50	
19	1 236 456,64	4 303 605,63		12,50	
20	1 237 324,28	4 303 663,47		12,50	
21	1 237 658,90	4 303 691,07		12,50	
22	1 237 714,72	4 303 744,68		12,50	
23	1 237 722,51	4 303 991,62		12,50	
24	1 237 718,06	4 304 136,23		12,50	

1	2	3	4	5	6		
25	1 237 694,70	4 304 190,74		12,50			
26	1 237 582,05	4 304 201,21		12,50			
27	1 237 433,25	4 304 238,94		12,50			
28	1 237 345,69	4 304 241,79		12,50			
29	1 237 215,41	4 304 263,86		12,50			
30	1 237 062,35	4 304 262,44		12,50			
31	1 236 986,88	4 304 290,20		12,50			
32	1 236 919,96	4 304 301,59		12,50			
<b>Внутренний контур</b>							
33	1 237 617,29	4 303 778,57	Аналитический метод	0,10	—		
34	1 236 397,25	4 303 719,09		0,10			
35	1 236 185,65	4 303 573,73		0,10			
36	1 235 813,97	4 303 417,33		0,10			
37	1 235 624,45	4 303 632,61		0,10			
38	1 235 666,77	4 304 031,89		0,10			
39	1 235 889,41	4 304 125,73		0,10			
40	1 236 257,41	4 304 215,89		0,10			
41	1 236 846,99	4 304 258,73		0,10			
42	1 237 622,14	4 304 168,90		0,10			
43	1 237 621,29	4 303 958,57		0,10			
<b>3. Сведения о характерных точках части (частей) границы объекта</b>							
—	—	—		—		—	—

### Раздел 3

Сведения о местоположении измененных (уточненных) границ объекта

<b>1. Система координат МСК 75, зона 4</b>
--

2. Сведения о характерных точках границ объекта							
Обозначение характерных точек границы	Существующие координаты, м		Измененные (уточненные) координаты, м		Метод определения координат характерной точки	Средняя квадратическая погрешность положения характерной точки (Mt), м	Описание обозначения точки на местности (при наличии)
	X	Y	X	Y			
1	2	3	4	5	6	7	8
—	—	—	—	—	—	—	—
3. Сведения о характерных точках части (частей) границы объекта							
—	—	—	—	—	—	—	—

Географические координаты охранной зоны памятника природы

№ п/п	ГСК 2011		WGS-84	
	широта	долгота	широта	долгота
1	57°14'52,89"	118°56'0,73"	57,2480258	118,9335347
2	57°14'54,55"	118°56'1,41"	57,2484863	118,9337235
3	57°14'56,72"	118°56'0,79"	57,2490884	118,9335495
4	57°14'59,17"	118°55'59,19"	57,2497693	118,9331062
5	57°15'4,12"	118°55'59,40"	57,2511434	118,9331632
6	57°15'8,34"	118°55'58,18"	57,2523158	118,9328261
7	57°15'11,17"	118°55'58,08"	57,2531022	118,932798
8	57°15'15,99"	118°55'55,95"	57,2544427	118,9322055
9	57°15'19,64"	118°55'55,41"	57,2554554	118,9320567
10	57°15'20,42"	118°55'52,18"	57,2556716	118,9311587
11	57°15'20,62"	118°55'43,56"	57,2557286	118,928764
12	57°15'20,48"	118°55'28,83"	57,2556877	118,9246713
13	57°15'18,69"	118°55'25,58"	57,2551928	118,9237711
14	57°15'7,89"	118°55'23,68"	57,2521917	118,9232414
15	57°14'39,87"	118°55'19,55"	57,2444084	118,9220958
16	57°14'32,18"	118°55'14,89"	57,242271	118,9208012
17	57°14'27,86"	118°55'11,37"	57,2410734	118,9198215
18	57°14'16,71"	118°55'2,47"	57,237976	118,9173492
19	57°14'13,70"	118°55'9,22"	57,2371378	118,9192248
20	57°14'9,60"	118°55'19,07"	57,2359997	118,9219607
21	57°14'11,07"	118°55'46,14"	57,2364077	118,9294814
22	57°14'12,87"	118°55'48,07"	57,2369073	118,9300173
23	57°14'14,16"	118°55'50,77"	57,2372673	118,9307672
24	57°14'18,57"	118°55'52,60"	57,2384924	118,9312759
25	57°14'21,31"	118°55'56,38"	57,239254	118,9323261
26	57°14'23,54"	118°55'57,23"	57,2398716	118,9325622
27	57°14'26,53"	118°55'55,58"	57,240704	118,9321035

28	57°14'30,70"	118°55'56,94"	57,2418601	118,9324816
29	57°14'34,90"	118°55'57,91"	57,2430268	118,9327495
30	57°14'38,20"	118°55'58,65"	57,2439443	118,9329562
31	57°14'43,80"	118°56'0,05"	57,2454999	118,9333441
32	57°14'48,66"	118°55'59,77"	57,246849	118,9332665
<b>Внутренний контур</b>				
33	57°15'17,31"	118°55'30,77"	57,254809	118,9252116
34	57°14'37,90"	118°55'26,27"	57,2438618	118,9239621
35	57°14'31,12"	118°55'17,44"	57,241979	118,921509
36	57°14'19,18"	118°55'7,83"	57,2386602	118,918839
37	57°14'12,96"	118°55'20,51"	57,2369334	118,9223629
38	57°14'14,16"	118°55'44,35"	57,2372664	118,9289835
39	57°14'21,32"	118°55'50,12"	57,2392543	118,9305859
40	57°14'33,17"	118°55'55,78"	57,2425477	118,9321593
41	57°14'52,21"	118°55'58,80"	57,2478362	118,9329976
42	57°15'17,30"	118°55'54,05"	57,2548065	118,931679
43	57°15'17,36"	118°55'41,51"	57,2548237	118,9281944







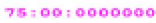

#### Раздел 4

Графическое описание местоположения границ объекта



Масштаб 1:17 000

## Условные обозначения:

	Характерная поворотная точка охранной зоны памятника природы регионального значения
	Граница охранной зоны памятника природы регионального значения
	Границы кадастровых кварталов
	Границы административных делений
	Границы земельных участков, сведения о которых имеются в Едином государственном реестре недвижимости
	Границы особо охраняемой природной территории, сведения о которых имеются в Едином государственном реестре недвижимости
	Обозначение номера кадастрового квартала
	Обозначения номера особо охраняемой прородной территории



УТВЕРЖДЕНО

постановлением Губернатора  
Забайкальского края  
от 14 марта 2025 года № 30

## ПОЛОЖЕНИЕ

### об охранной зоне особо охраняемой природной территории регионального значения – памятник природы «Озеро Арбакалир»

#### 1. Общие положения

1. Охранная зона памятника природы регионального значения «Озеро Арбакалир» (далее – охранная зона, памятник природы) создана в целях предотвращения неблагоприятных антропогенных воздействий на памятник природы и обеспечения сохранения уникальных природных комплексов памятника природы.

2. Охранная зона памятника природы расположена на территории Каларского муниципального округа Забайкальского края в кадастровом квартале 75:25:150101.

Охранная зона представляет собой территорию, окружающую со всех сторон памятник природы.

3. Территория, границы охранной зоны и ограничения природопользования на ее территории учитываются при разработке программ социально-экономического развития Забайкальского края, разработке документов стратегического планирования Забайкальского края, схемы территориального планирования Каларского муниципального округа Забайкальского края, схем землеустройства, проектов планировки территории и проектов межевания территории, лесохозяйственных регламентов лесничеств, проектной документации лесных участков, проектов освоения лесов.

4. Создание охранной зоны не влечет изъятия земельных участков, входящих в границы охранной зоны у пользователей, владельцев и собственников.

#### 2. Краткая физико-географическая характеристика охранной зоны памятника природы

5. Охранная зона памятника природы расположена в Каларском муниципальном округе Забайкальского края, в Верхне-Чарской впадине в 55 км северо-восточнее с. Чара, у подножия хребта Кодар по левобережью р. Чара. Площадь охранной зоны составляет 396 245 м<sup>2</sup> (39,62 га).

### **3. Задачи охранной зоны памятника природы**

6. Охранная зона установлена для выполнения следующих задач:

- 1) снижение уровня прямого и косвенного антропогенного воздействия на природный парк;
- 2) сохранение существующего растительного покрова и гидрологического режима памятника природы;
- 3) содействие в проведении научно-исследовательских работ в области ботаники, зоологии, ландшафтоведения, геоморфологии без нарушения установленного режима особой охраны памятника природы.

### **4. Режим охраны и использования территории охранной зоны памятника природы**

7. На территории охранной зоны запрещается деятельность, влекущая за собой нарушение сохранности памятника природы, оказывающая негативное (вредное) воздействие на природные комплексы памятника природы, в том числе:

- 1) строительство и размещение строений и сооружений, не отвечающих целям установления охранной зоны памятника природы, за исключением строительства, реконструкции, капитального ремонта и эксплуатации линейных объектов;
- 2) проведение работ, которые могут привести к развитию опасных геоморфологических процессов и нарушению гидрогеологического режима территории памятника природы и охранной зоны памятника природы, возникновению и развитию эрозионных и оползневых процессов;
- 3) загрязнение водных объектов;
- 4) разведка и добыча полезных ископаемых, бурение скважин;
- 5) разведение костров (за исключением специально отведенных мест), пускание палов, выжигание растительности (за исключением противопожарных мероприятий, осуществляемых в соответствии с законодательством Российской Федерации);
- 6) загрязнение, замусоривание территории, захоронение бытовых и других отходов, устройство свалок мусора, снега и льда;
- 7) уничтожение и повреждение ограждений, аншлагов и других информационных знаков на территории охранной зоны памятника природы;
- 8) осуществление хозяйственной и иной деятельности в нарушение требований статьи 65 Водного кодекса Российской Федерации в границах водоохраных зон, прибрежных защитных полос водных объектов.

8. На территории охранной зоны природного парка разрешается:

- 1) проведение научно-исследовательских работ, сбор ботанических, зоологических коллекций;
- 2) сбор и заготовка пищевых лесных ресурсов, недревесных лесных ресурсов, лекарственных растений гражданами для собственных нужд;



3) размещение сооружений, связанных с функционированием памятника природы;

4) ремонт, реконструкция и эксплуатация существующих линейных объектов.

9. Охранная зона природного парка обозначается на местности предупредительными и информационными знаками (аншлагами) в местах пересечения ее границы с проходными путями.

---