

**ДЕПАРТАМЕНТ ОХРАНЫ ОБЪЕКТОВ
КУЛЬТУРНОГО НАСЛЕДИЯ ЯРОСЛАВСКОЙ ОБЛАСТИ**

ПРИКАЗ

от 08.08.2019 № 68
г. Ярославль

О включении выявленного объекта
культурного наследия в единый
государственный реестр объектов
культурного наследия (памятников
истории и культуры) народов
Российской Федерации

В соответствии со статьями 3.1, 18, 33 Федерального закона от 25 июня 2002 года № 73-ФЗ «Об объектах культурного наследия (памятниках истории и культуры) народов Российской Федерации», Положением о департаменте охраны объектов культурного наследия Ярославской области, утверждённым постановлением Правительства области от 17.06.2015 № 659-п «О департаменте охраны объектов культурного наследия Ярославской области», на основании акта государственной историко-культурной экспертизы от 05.04.2019

**ДЕПАРТАМЕНТ ОХРАНЫ ОБЪЕКТОВ КУЛЬТУРНОГО НАСЛЕДИЯ
ЯРОСЛАВСКОЙ ОБЛАСТИ ПРИКАЗЫВАЕТ:**

1. Включить в единый государственный реестр объектов культурного наследия (памятников истории и культуры) народов Российской Федерации выявленный объект культурного наследия «Особняк городской», кон. XVIII – нач. XIX вв. (Ярославская область, г. Углич, ул. Ростовская, д. 16), в качестве объекта культурного наследия регионального значения «Дом жилой Ильинских – Карамышевых», 1802 г., конец XIX – начало XX вв. (Ярославская область, г. Углич, ул. Ростовская, д. 16).

2. Утвердить прилагаемые:

- границы территории объекта культурного наследия регионального значения «Дом жилой Ильинских – Карамышевых», 1802 г., конец XIX – начало XX вв. (Ярославская область, г. Углич, ул. Ростовская, д. 16);

- предмет охраны объекта культурного наследия регионального значения «Дом жилой Ильинских – Карамышевых», 1802 г., конец XIX – начало XX вв. (Ярославская область, г. Углич, ул. Ростовская, д. 16).

3. Контроль за исполнением приказа возложить на начальника отдела учёта объектов культурного наследия департамента Грушевскую Н.Л.

4. Приказ вступает в силу со дня его официального опубликования.

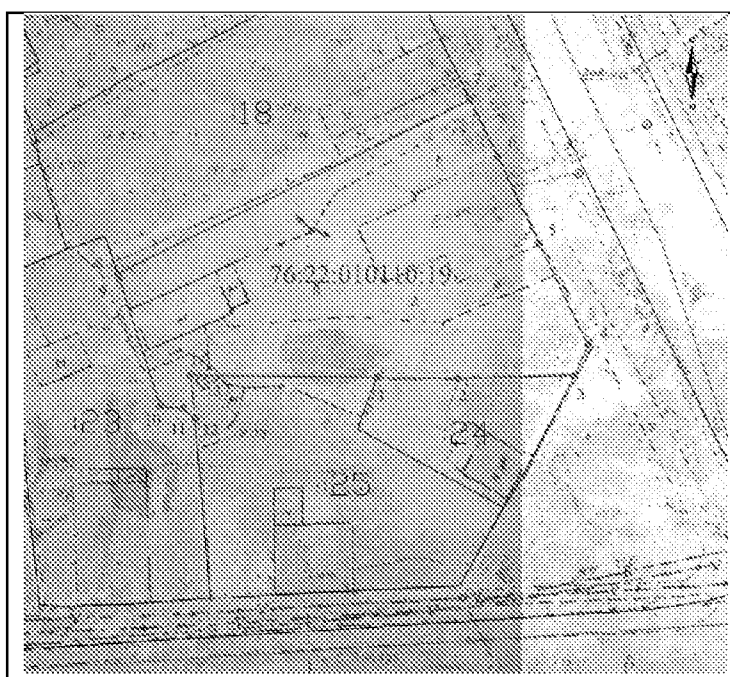
Директор департамента

А.Е. Филяев

УТВЕРЖДЕНЫ
приказом департамента
охраны объектов
культурного наследия
Ярославской области
от 08.08.2019 № 68

ГРАНИЦЫ ТЕРРИТОРИИ
объекта культурного наследия регионального значения «Дом жилой
Ильинских – Карамышевых», 1802 г., конец XIX – начало XX вв.
(Ярославская область, г. Углич, ул. Ростовская, д. 16)

1. Схема границ территории объекта культурного наследия.



2. Координаты характерных (поворотных) точек границ территории объекта культурного наследия.

Номер характерной (поворотной) точки	Координаты характерных (поворотных) точек (система координат МСК-76)	
	X	Y
1	2	3
1	363671,56	1236380,47
2	363671,50	1236391,57
3	363672,01	1236407,67
4	363676,30	1236409,45
5	363690,26	1236402,63
6	363702,14	1236396,90
7	363709,87	1236392,95
8	363685,64	1236344,66
9	363684,90	1236344,92
10	363667,39	1236350,66

1	2	3
11	363667,13	1236353,85
12	363665,69	1236355,45
13	363671,69	1236354,80
1	363671,56	1236380,47

3. Режим использования территории объекта культурного наследия.

На территории объекта культурного наследия разрешаются:

- проведение работ по сохранению объекта культурного наследия (меры, направленные на обеспечение физической сохранности и сохранение историко-культурной ценности объекта культурного наследия, предусматривающие консервацию, ремонт, реставрацию, приспособление объекта культурного наследия для современного использования и включающие в себя научно-исследовательские, изыскательские, проектные и производственные работы, научное руководство проведением работ по сохранению объекта культурного наследия, технический и авторский надзор за проведением данных работ);

- реконструкция, ремонт существующих дорог, инженерных коммуникаций, благоустройство, озеленение, установка малых архитектурных форм, информационных знаков и указателей, иная хозяйственная деятельность, не противоречащая требованиям обеспечения сохранности объекта культурного наследия и позволяющая обеспечить функционирование объекта культурного наследия в современных условиях, обеспечивающая недопущение ухудшения состояния территории объекта культурного наследия, включенного в единый государственный реестр объектов культурного наследия (памятников истории и культуры) народов Российской Федерации, поддержание территории объекта культурного наследия в благоустроенном состоянии;

- ведение мониторинга состояния объекта культурного наследия, территории объекта культурного наследия;

- проведение археологических работ.

На территории объекта культурного наследия запрещаются:

- строительство объектов капитального строительства и увеличение объемно-пространственных характеристик существующих на территории памятника объектов капитального строительства;

- проведение земляных, строительных, мелиоративных работ и иных работ, за исключением работ по сохранению объекта культурного наследия или его отдельных элементов, сохранению историко-градостроительной или природной среды объекта культурного наследия;

- установка рекламных конструкций, распространение наружной рекламы;

- осуществление любых видов деятельности, ухудшающих экологические условия и гидрологический режим на территории объекта культурного наследия, создающих вибрационные нагрузки динамическим воздействием на грунты в зоне их взаимодействия с объектом культурного наследия.

УТВЕРЖДЁН
приказом департамента
охраны объектов
культурного наследия
Ярославской области
от 08.08.2019 № 68

ПРЕДМЕТ ОХРАНЫ

объекта культурного наследия регионального значения «Дом жилой Ильинских – Карамышевых», 1802 г., конец XIX – начало XX вв. (Ярославская область, г. Углич, ул. Ростовская, д. 16)

Предметом охраны объекта культурного наследия регионального значения «Дом жилой Ильинских – Карамышевых», 1802 г., конец XIX – начало XX вв. (Ярославская область, г. Углич, ул. Ростовская, д. 16), являются:

- композиционные особенности здания, участвующего в формировании восточной границы исторического квартала, линий разреженной застройки улиц Ростовской и 9 января, а также историко-градостроительной среды Богоявленского монастыря;

- объёмно-пространственная композиция двухэтажного основного объёма, прямоугольного, близкого к квадрату в плане (позднее дополненного двухэтажной пристройкой, примыкающей к западному фасаду дома, не выходящей на линии лицевых фасадов – не входит в предмет охраны); конфигурация, форма, габариты и высотные отметки по коньку прямой вальмовой трёхскатной крыши основного объёма с примыкающей прямой вальмовой крышей пристройки; исторический характер кровельного покрытия – фальцованный металл;

- местоположение, габариты, конфигурация и оформление сохранившихся исторических оконных проёмов на лицевых (восточном и южном) фасадах здания: осевое расположение и прямоугольная форма оконных проёмов; оформление оконных проёмов второго этажа восточного фасада развитыми подоконными выступами в виде угловатых «фартуков»;

- капитальные стены основного объёма из красного глиняного кирпича;

- композиция и архитектурно-художественное оформление лицевых (восточного и южного) фасадов основного объёма, включая многоуступчатый городчатый венчающий карниз и двухуступчатый междуэтажный пояс здания, деревянное слуховое окно-фронтон в виде светёлки сложной криволинейной формы с килевидным завершением со стороны южного фасада основного объёма;

- характер обработки фасадной поверхности – оштукатуренные поверхности наружных стен;

- композиция и архитектурно-художественное оформление бокового (северного) фасада основного объёма, в том числе глухой треугольный

фронтон в завершении, а также части дворового (западного) фасада основного объёма здания;

- историческая планировка в капитальных стенах.