

Зарегистрирован в правовом управлении Правительства Ярославской области 20.08.2019 № 36-9310

**ДЕПАРТАМЕНТ ОХРАНЫ ОБЪЕКТОВ
КУЛЬТУРНОГО НАСЛЕДИЯ ЯРОСЛАВСКОЙ ОБЛАСТИ**

ПРИКАЗ

от 19.08.2019 № 72
г. Ярославль

Об утверждении предмета охраны
объекта культурного наследия
федерального значения

В соответствии со статьями 9.1, 33 Федерального закона от 25 июня 2002 года № 73-ФЗ «Об объектах культурного наследия (памятниках истории и культуры) народов Российской Федерации», Положением о департаменте охраны объектов культурного наследия Ярославской области, утвержденным постановлением Правительства области от 17.06.2015 № 659-п «О департаменте охраны объектов культурного наследия Ярославской области»,
ДЕПАРТАМЕНТ ОХРАНЫ ОБЪЕКТОВ КУЛЬТУРНОГО НАСЛЕДИЯ ЯРОСЛАВСКОЙ ОБЛАСТИ ПРИКАЗЫВАЕТ:

1. Утвердить прилагаемый предмет охраны объекта культурного наследия федерального значения «Усадьба Лопатиных», 2-я пол. XIX – нач. XX вв. (г. Ярославль, ул. Ушинского, д. 4, д. 4в, д. 4г, д. 6).

2. Контроль за исполнением приказа возложить на начальника отдела учета объектов культурного наследия департамента Грушевскую Н.Л.

3. Приказ вступает в силу со дня его подписания.

Заместитель
директора департамента

А.И. Овчинников

УТВЕРЖДЁН
приказом департамента
охраны объектов
культурного наследия
Ярославской области
от 19.08.2019 № 72

ПРЕДМЕТ ОХРАНЫ
объекта культурного наследия федерального значения
«Усадьба Лопатиных», 2-я пол. XIX – нач. XX вв.
(г. Ярославль, ул. Ушинского, д. 4, д. 4в, д. 4г, д. 6)

Предметом охраны объекта культурного наследия федерального значения «Усадьба Лопатиных», 2-я пол. XIX – нач. XX вв. (г. Ярославль, ул. Ушинского, д. 4, д. 4в, д. 4г, д. 6), являются:

- местоположение, градостроительная роль ансамбля, участвующего в формировании линии исторической застройки улицы Ушинского, и границы квартала, образованного по плану города Ярославля 1778 года, а также в формировании градостроительной структуры объекта всемирного наследия «Исторический центр города Ярославля»;

- композиционно-планировочная структура ансамбля, образованная постройками, расположенными вдоль границ усадьбы, включающая в себя пространство внутри исторического квартала, ограниченное постройками усадьбы: главным и жилым домами с встройкой и воротами, вытянутыми по оси север-юг и флигелями, между которыми образован внутренний двор;

- объёмно-пространственная композиция усадьбы, ориентированная на восприятие комплекса парадных зданий (главного дома и жилого дома с двухэтажной встройкой между ними и воротами) с улицы и площади;

- исторические проезды на территорию усадьбы через северные и южные ворота; линейная объёмно-пространственная композиция северных ворот в виде арочного проезда, исторические габариты и форма воротных столбов южных ворот; высотные отметки воротных столбов и перемычки ворот; материал стен ворот – красный глиняный кирпич, в том числе большемерный; первоначальное архитектурно-художественное оформление ворот;

- общее художественное решение ансамбля преимущественно в стиле ренессанса с использованием ордерной системы;

- архитектурные характеристики (архитектурно-стилевое, цветовое решение, основные строительные и отделочные материалы), входящих в состав ансамбля объектов «Дом главный», кон. XVIII в., 1880 – 1890-е гг. (г. Ярославль, ул. Ушинского, д. 4), «Дом жилой», кон. XVIII в., 1880 – 1890-е гг. (г. Ярославль, ул. Ушинского, д. 6), «Флигель восточный», кон. XIX в. (г. Ярославль, ул. Ушинского, д. 4г), «Флигель западный», 1870 г. (г. Ярославль, ул. Ушинского, д. 4в);

- «Дом главный», кон. XVIII в., 1870-е гг. (г. Ярославль, ул. Ушинского, д. 4), в том числе его следующие особенности:

композиционные особенности здания, участвующего в формировании фронта застройки улицы Ушинского, формировании исторического квартала, формировании градостроительной структуры объекта всемирного наследия «Исторический центр города Ярославля», являющегося архитектурной доминантой ансамбля;

объёмно-пространственная композиция трёхэтажного с подвалом, т-образного в плане, с выступом и срезанными углами со стороны дворового фасада, с центральным ризалитом в три световых оси в виде ложного портика, с двумя балконами на втором и третьем этажах на лицевом (восточном) фасаде, и примыкающими с юга двухэтажной встройкой и с севера историческими воротами по линии восточного фасада; форма, габариты, конфигурация, углы наклона скатов двухскатной крыши со световым фонарём и трубами; характер материала кровли – фальцованный металл;

местоположение, габариты, конфигурация и оформление входных и оконных проёмов на фасадах здания, в том числе ложных и заложённых: осевое расположение, прямоугольная форма оконных проёмов первого этажа и арочная оконных проёмов второго и третьего этажей; арочный проём с полуциркулярной световой фрамугой центрального входа и прямоугольный дверной проём северной части выступа дворового (западного) фасада; характер рисунка оконных переплетов на начало XX века (уточняется методами научной реставрации);

капитальные стены здания, сложенные из красного глиняного кирпича, в том числе большемерного;

композиция и архитектурно-художественное оформление лицевого (восточного) фасада здания, в том числе: рельефно выделенный цоколь с профилированным поясом; раскрепованный профилированный ленточный руст, пересекающий трёхсторонние с трёхклинчатыми с профилированными кромками замками наличники первого этажа лицевого фасада; уступчатый центральный ризалит с плоским выступом по центральной световой оси в одну световую ось, акцентированный в уровне второго и третьего этажей ложным портиком с полуколоннами с капителями композитного ордера, украшенными гирляндами с центральным розаном, в уровне второго этажа и пилястрами с капителями упрощённого коринфского ордера в уровне третьего этажа, завершённый профилированным раскрепованным аттиком; ложный портик в одну световую ось с двумя полуколоннами с капителями упрощённого коринфского ордера, увенчанный полуциркулярным фронтоном с картушем в уровне третьего этажа; оформление оконных проёмов профилированными архивольтами с поясом ивов с замковыми камнями с акантовым листом и цветочной розеткой в горизонтальной плоскости и импостами в виде антаблемента пилястр с капителями дорического ордера с фризом с метопами в виде рокайлей в уровне второго этажа;

профилированные пояса в уровне третьего этажа, обрамляющие архивольты, переходящие в трёхсторонние профилированные наличники оконных проёмов третьего этажа; оформление оконных проёмов второго этажа ризалита профилированными архивольтами с широким спиральным поясом и узким поясом бусин с замковыми камнями с гирляндами с розанами, опирающимися на антаблемент с фризом с метопами в виде рокайлей полуколонн с капителями ионического ордера; оформление оконных проёмов третьего этажа ризалита архивольтами, опирающимися на антаблемент с фризом с метопами в виде рокайлей полуколонн с капителями ионического ордера; оформление центрального оконного проёма архивольтом, декорированным аналогично архивольтам оконных проёмов ризалита второго этажа, с замковым камнем, украшенным небольшой гирляндой с центральным розаном и опирающимся на антаблемент с фризом с метопами в виде рокайлей полуколонн с капителями ионического ордера; оформление простенков второго и третьего этажей пилястрами, на втором этаже – с капителями композитного ордера с поясом ионик, на втором этаже ризалита – полуколоннами с капителями ионического ордера, дополнительно украшенными гирляндами с розанами; на третьем этаже с капителями ионического ордера, на третьем этаже ризалита – с капителями коринфского ордера; оформление центрального выступа ризалита третьего этажа полуколоннами с капителями коринфского ордера; оформление плоскостей над окнами второго и третьего этажей филенками, в уровне третьего этажа ризалита – с цветочными розетками, вписанными в профилированные круги;

междуэтажные пояса сложного профиля, с поясом с бегущей волной (криволинейным меандром) между первым и вторым этажами, с поясом с сухариками, украшенными листьями аканта, чередующимися с розетками и фризом, украшенным розетками по осям пилястр между вторым и третьим этажами; раскрепованные профилированные подоконные пояса с прямоугольными «лежачими» филенками с плоскостями, оформленными бегущей волной, по осям оконных проёмов, в уровне второго этажа – филенками по осям пилястр; раскрепованный венчающий карниз сложного профиля с мелкими сухариками; балюстрада с прямоугольными профилированными столбиками и балясинами с перилами;

местоположение, конфигурация и оформление балкона уступчатой формы второго этажа в виде профилированной плиты на четырёх массивных каменных фигурных кронштейнах криволинейной волнатообразной формы с вписанной в них в профиль крупной овальной филёнкой, с поясом бусин с внешней стороны, с двумя бороздками и акантовым листом в месте примыкания к стене (закрывающим крепление кронштейна к стене) нижней поверхности с завершением кубическим элементом с гирькой в виде шести собранных акантовых листьев, обрамляющих гранёную шишку; с ограждением из камня, состоящим из шести опорных столбиков (четыре центральных сдвоены), с профилированным пояском в верхней части

и вытянутыми филёнками, и каменных балясин в виде каннелированного усечённого конуса на ножке с «шейкой», переходящего двухступчатым пояском в полукубы, украшенные тремя круглыми элементами, увенчанными коротким цилиндрическим отрезком с полкой, четвертным валом и абакой, с профилированным деревянным поручнем; местоположение, конфигурация и оформление балкона третьего этажа с мелкопрофилированной плитой на двух кронштейнах треугольной, слегка криволинейной формы, с двумя бороздками на нижней поверхности кронштейнов с завершением усечённым кубическим элементом с глубокой нишей в нижней части, заполненной простой круглой цветочной розеткой, с ограждением из двух опорных столбиков и балясин, аналогичных балкону второго этажа, меньших размеров;

композиция и архитектурно-художественное оформление северного, западного и фрагмента южного фасадов здания, в том числе: рельефно выделенный цоколь, оформление оконных проёмов профилированными наличниками и мелкопрофилированными подоконными полками, профилированные междуэтажные пояса и венчающий карниз;

характер обработки фасадной поверхности: оштукатуренные поверхности наружных стен фасадов здания;

колористическое решение лицевых фасадов здания: основной тон стен первого этажа более насыщенный, декор выделен белым цветом;

историческая планировка здания в капитальных стенах: анфиладная с центральным вестибюлем и вестибюлем парадной лестницы планировка парадных помещений первого и второго этажей в капитальных стенах и перегородках, закреплённая потолочными тягами и карнизами; планировка третьего этажа в капитальных стенах и перегородках, закреплённая потолочными тягами и карнизами;

перекрытия подвальных помещений сводами типа «монье»;

местоположение, материал и оформление центральной лестницы, двухмаршевой с широкой междуэтажной площадкой, белокаменной с профилированными свесами ступеней в боковой части, с лепными профилированными филёнками обратной части лестничной площадки и маршей; с литым ограждением с опорными столбиками в виде чередующихся спиралей двух сечений на простой цилиндрической базе с поясом бусин и полкой, завершающимися «кувшинами» из акантовых листьев, кольцами бус, увенчанными шишкой на шейке, обрамлённой полуваликами, с балясинами на основе симметричного элемента из двух каннелированных опорных прутьев с парой отображённых «колокольчиков» с валиком между ними в верхней части, переходящих в сложный геометрический узор из растительных элементов с двумя полукругами из прутьев квадратного сечения, соединёнными рельефным перехватом, в центральной части, украшенными завитками аканта с развитыми акантовыми стеблями различного размера, расположенными по центральной оси, украшенными овальной сердцевинкой;

местоположение, конструкция и оформление лестницы на второй, третий этажи и на чердак, каменной, с профилированными свесами ступеней в боковой части, с лепными профилированными филёнками обратной стороны лестничных площадок и маршей; с литым ограждением из аналогичных центральной лестнице опорных столбиков и балясин в виде каннелированного стержня квадратного сечения, с завершением в виде фигурного элемента из акантовых листьев с небольшими прямыми и крупными обратными завитками на сложной четырехгранной шейке, увенчанного двухъярусной пальметтой на трёхъярусной четырёхгранной шейке; с раздвоением в средней части в виде двух направленных друг к другу волутообразных завитков с трилистником по центральной оси; далее через трёхъярусную четырёхгранную шейку с развитой, направленной вниз, пальметтой; внизу переходящего в крестообразный элемент из растительных завитков, завершающийся внизу элементом в виде ионической капители, переходящим в цилиндрическое основание; а также ограждения с деревянными столярными перилами с криволинейным завершением лестничного марша, ведущего в подвал;

архитектурно-художественное оформление интерьера: профилированные карнизные и потолочные тяги с падуками в помещениях основных этажей здания; ордерное оформление стен и оформление потолочных плафонов в парадных помещениях первого и второго этажа, арочные проёмы в капитальных стенах в помещениях первого и второго этажа;

архитектурно-художественное ордерное оформление интерьера входного холла (вестибюля) первого этажа: симметричные прямоугольные дверные проёмы с двустворчатыми дверями в боковых стенах; оформление широкого арочного проёма в продольной капитальной стене профилированной внешней гранью и интрадосом с профилированной филёнкой; оформление стен ритмом пилястр с композитными капителями с поясом иов и тремя кольцевыми розетками, с филёнками в плоскости простенков, дорическим фризом из триглифов с метопами, украшенными розетками, и сложным развитым профилированным карнизом с поясом сухариков; оформление потолка плафоном большого диаметра с профилированным и богато декорированным периметром с поясами бус и завитков, с центральной восьмилучевой розеткой с композицией на основе листьев аканта, с развитой филёнкой крестообразной формы с поясом кольцевых розеток, с филёнками в «вынутых» углах;

архитектурно-художественное оформление интерьера лестничного вестибюля центральной лестницы: филёнчатое обрамление прямоугольного полихромного витража; оформление потолочных падуг широкими профилированными поясами лепного фриза с перекрестьями, оформленными цветочными розетками, с филёнками, украшенными акантовыми листьями и лепным орнаментом в виде упрощённого картуша, обрамлённого двумя стрелами акантовых листьев и более тонкими побегими, перекрещивающихся

и образующих петлю по центральной оси; развитый карниз с мутулами с профилированным выносом, и расположенным под углом фризом с орнаментом из акантовых листьев, переходящий в раскрепованный профилированный пояс с поясом бус с рядом вертикально расположенных модульонов, чередующихся с отрезками орнамента на основе гильошей с папирусами, завершающийся профилированной тягой с узким пояском иов; оформление верхнего яруса стен плоскими пилястрами с фантазийными капителями с кауликолями, украшенными бусами, с абакой, декорированной иониками, с накладной розеткой и отходящими от неё двумя гирляндами; с филёнками с пояском аканта в простенках; оформление яруса второго этажа высокими уступчатыми пилястрами с композитными капителями на основе тосканского ордера с поясом иов и профилированными базами и плоскими арочными нишами в простенках, обрамлёнными профилированными архивольтами с профилированными импостами; оформление раскрепованных профилированных междууровневых поясов;

архитектурно-художественное оформление интерьера помещений второго этажа (схема приведена в приложении к предмету охраны):

главного парадного зала (на схеме помещение № 1) с тремя входными проёмами; с оформлением плоскостей стен каннелированными пилястрами с базами, образованными раскрепованными профилированными поясами; с капителями ионического ордера, дополнительно декорированными узким пояском бус под иониками, развитым акантовым листом по центральной оси в верхней части, гирляндой с розаном по центру и виноградными гроздьями, окаймляющими шейку капители; с простенками, оформленными арочными нишами с профилированными архивольтами с узким пояском иов с замковыми камнями, декорированными акантовым листом, опирающимися на импосты в виде профилированного пояса, украшенного узким пояском орнамента из четырёхлепестковых розеток и широким фризом с кольцевыми профилированными розетками; с фигурейными филёнками, с профилированными треугольными филёнками с кольцевыми профилированными розетками в верхней части; с широким фризом, декорированным розетками в виде пучка акантовых листьев, перехваченного пояском бус с двумя завитками из акантовых листьев, направленных друг к другу, с дополнительными ответвлениями и небольшими бутонами по сторонам, с небольшой цветочной акантовой стрелой с выгнутыми боковыми листьями по центральной оси в нижней части, размещёнными по осям пилястр; с карнизом с поясом профилированных мутул с изогнутым акантовым листом на нижней стороне, проходящим над пояском иов, завершённым акантовым пояском, с широким пояском чередующихся ширинок – по осям квадратных пилястр с встроенной розеткой из четырёх акантовых листьев, наложенных на четыре лепестка между ними, с пятилистным цветком с сердцевинкой между ними, и вытянутых, прилегающих к коротким сторонам, с лепным орнаментом из акантовых стрел с двумя розетками развитых листьев, образующих завитки в форме

восьмёрки с верхней частью в форме червонки, завершённой «колокольчиком»; с поясом чередующихся квадратных накладок с кольцевой розеткой в виде восьмилепесткового цветка, обрамлённого двумя венками, расположенных по осям пилястр, и вытянутых узких профилированных ширинок, заполненных внутри ложчатым декором; с акантовым поясом, и, через промежутки, поясом бус по периметру потолка; с крупными угловыми и промежуточными (в середине стены) «розетками» с орнаментом из тонких переплетающихся акантовых листьев и стрел, соединённых тонким «шнуром» по периметру плафона; с большой центральной кольцевой розеткой, окаймлённой тонким шнуром с восьмью завитками, направленными друг к другу, завершающимися большим и отображённым малым трилистниками, с многолепестковым цветком, окантованным поясом бус, поясом жемчужника и стилизованным антемионом, обрамлённым узким полуваликом в центре розетки;

юго-западного зала с камином из черного камня (на схеме помещение № 2) нарядным фризом по периметру из тонкого пояса иов и ленты лиственных завитков; узкими профилированными поясами; акантовым поясом; узким поясом мелких четырёхлепестковых розеток с падугой, декорированной широким фризом сложного растительного орнамента из причудливо переплетённых побегов виноградной лозы с листьями, бутонами и виноградными гроздьями, узким профилированным поясом и узкой рельефной гирляндой из шестилепестковых цветов, перевитой лентой, узким поясом шестилепестковых розеток, чередующихся с завитками листьев по периметру потолка; фигурным потолочным плафоном в виде двух полуциркульных окружностей с «плечиками» по коротким сторонам помещения с узким периметральным акантовым орнаментом, обрамлённым тонким профилированным поясом; криволинейными треугольными потолочными филёнками, обрамлёнными узкими поясами иов по прямым сторонам и поясом жемчужника по дугообразной стороне, со сложным лепным декором в виде пышной виноградной лозы, направленной в угол, с тонким перехватом у основания, с расходящимися от него в форме, отдалённо напоминающей червонку, двумя тонкими стеблями, пересечёнными отростками в виде завитков листьев, и коротким, направленным в центр потолка, бутоном; с камином из чёрного камня с металлическим цвета латуни порталом с профилированной окантовкой, обрамлённым диагонально направленными стилизованными пилястрами, украшенными филёнками, с базами в форме зооморфного мотива (львиной лапы) и капителями в форме развитого акантового листа с антаблементом, оформленным в плоскости зеркала центральной простой кольцевой розеткой с выпуклым сплюснутым полушарием с обрамляющими вытянутыми горизонтальными филёнками; в плоскости пилястр – филёнкой с усечённым под углами цилиндрическим выступом;

северо-восточного парадного зала с камином из светлого мрамора (на схеме помещение № 3) с оформлением плоскостей стен лопатками с

вертикальными профилированными филёнками, доходящими до уровня низа оконных проёмов, украшенных в верхней части лепными элементами в виде перевёрнутых восьмерок из двух переплетающихся акантовых побегов с центральным цветком, отходящим от него вертикальной стрелой с листьями и направленным вниз пучком листьев с шестилепестковым цветком; с базами, образованными раскрепованным профилированным поясом; с широким профилированным раскрепованным плинтусом и тонкими филёнками в плоскости стены, с филёнками сложной формы с вынутыми дугообразными с подрезкой углами, оформленными узким периметральным орнаментом из мелких четырёхлепестковых цветков и двенадцатилепестковыми цветочными розетками в простенках; с широким подкарнизным фризом, украшенным угловыми и размещенными по осям лопаток розетками, обрамлённым узким акантовым поясом снизу и тонким поясом с широко расставленными бусинами и поясом антемиона сверху, с розетками в виде картуша с отходящими от него снизу вогнуто-выгнутыми стеблями с листьями с цветком внутри завитка, с уступом, с поясом иов над ним, с падугами, декорированными в углах горельефными развитыми розетками в виде картуша, украшенного цветками и обрамлённого акантовыми листьями и отходящими от него снизу вогнуто-выгнутыми пышными стрелами аканта, скрученными в завитки, с бутоном в последнем завитке; сверху с горельефом из прямого и отображённого короткого аканта с «кнорпелями», из которых симметрично отходят гирлянды мелких розанов, с обрамлением плафона потолка выпуклым поясом гирлянды из «соломки» перевитой листьями аканта и цветов, через промежуток – широким поясом с профилированными гранями, декорированного развитыми цветочными розетками, обрамлёнными акантовыми завитками, через промежуток – поясом антемиона с поясом бус, с тонким спиральным шнуром, дополненным розетками тонкой лепнины с растительными мотивами внутри по периметру плафона; с камином из светло-серого мрамора с металлическим цвета латуни порталом с профилированной окантовкой, обрамлённым пилястрами с прямоугольными капителями с овальными картушами в обрамлении лавровой гирлянды с барельефом профиля женской головы и массивными профилированными базами, с пилястрами, украшенными профилированными филёнками с горельефами лавровых гирлянд, с обрамлением зеркала камина профилированным поясом и поясом меандра, с профилированным карнизом, украшенным фризом-горельефом в виде лавровой гирлянды с прямоугольной профилированной накладкой с горельефом геральдической символики и цветочной гирляндой, по центру камина, с горельефами вертикальных лавровых гирлянд в раскреповках углов камина;

квадратного зала (на схеме помещение № 4) с широким фризом, украшенным сложным растительным мотивом с мелкими листьями по диагональным крестам и рельефно выступающими цветочными бутонами, с узким профилированным поясом и поясом иов, завершающимся уступом

неширокой падуги с акантовым поясом с широким нарядным поясом с крупными угловыми и промежуточными (в середине стены) розетками из тонких переплетающихся акантовых листьев и стрел с мелкими цветами по периметру потолка; с боковыми розетками, состоящими из барельефного пучка широких акантовых листьев с перехватом из бусин и дополнительными ответвлениями из выгнутых акантовых стрел и листьев с перехватами и небольшими цветами; с угловыми потолочными розетками из картуша с мелкими цветами, обрамлённого акантовыми листьями с небольшими волутообразными завитками с перехватом по центральной оси, дополненными сверху цветочными бутонами, и аналогичным боковой розетке растительным орнаментом; с обрамлением плафона тонким профилированным поясом, окантованным барельефным поясом бус и поясом поперечных гофр, с вписывающейся в ромб центральной потолочной розеткой с крупной выпуклой розеткой из четырёх акантовых листьев, от которой отходят четыре крупных акантовых листа, чередующиеся с раздвоенными мелкими завитками тонких акантовых листьев по центру; с обрамлением внешнего контура розетки двумя рядами тонкого спирального шнура с крупными и мелкими пересекающимися петлями, дополненными завитками мелких листьев и цветков;

северо-западного углового зала (на схеме помещение № 5) с узким профилированным карнизом с падугами, декорированными акантовым поясом и, через уступ и промежуток, поясом ложчатого декора, дополненного бусами, с обрамлением плафона потолка по периметру профилированным поясом с узким поясом иов; с угловыми и промежуточными (в середине стены) розетками тонкой лепнины, боковыми розетками треугольной формы с центральным завитком из свернутого в круг стебля с развитыми внутрь листьями и круглыми завитками с бутоном (или листом) внутри в вершинах треугольника, с угловыми, более крупными розетками с овальными картушами, обрамлёнными листьями с цветами с развитием вдоль периметра и к центру потолка растительными мотивами; с центральной потолочной лепной розеткой в форме слегка вытянутого по продольной оси ромба, образованного двумя перекрещенными восьмёрками из стеблей с листьями с растительным декором внутри, дополненными подобными криволинейными отрезками вдоль четырёх осей; с угловой (со скошенным зеркалом) печью с мраморной полкой, разделяющей зеркало по горизонтали на две неравные части, с оштукатуренной верхней частью, оформленной сложным навершием в виде двух направленных друг к другу волют с цветочными розетками внутри, окантованных поясом кувшинок, украшенным горельефом в виде лавровой гирлянды с лентами, с оформленной извивающейся лентой внутренней плоскостью, с вазоном с цветочной гирляндой по центральной оси; с карнизом, украшенным барельефным поясом иов с наложенными по углам акантовыми листьями; с раскрепованным декоративным фризом из узкого пояса кувшинок и широкого пояса с мотивом ложчатого декора; с имитированными капителями

лопаток по углам, декорированными нишами, заполненными декором, имитирующим триглифы; с обрамлением по периметру зеркала печи двухуровневой рамкой, украшенной сверху по горизонтали четырьмя короткими гирляндами с цветком по центру и в верхней половине вертикальных сторон гирляндами из листьев и цветов; с обрамлением нижней части мраморными пилястрами с филёнками, с капителями в виде акантового листа и раскрепованными профилированными базами, с раскрепованным мраморным антаблементом с фризом из трёх прямоугольных филёнок и квадратных филёнок над пилястрами;

архитектурно-художественное оформление интерьера помещений первого этажа:

оформление коридоров и помещений тонкопрофилированными карнизами и потолочными тягами;

оформление северо-восточного квадратного зала профилированным карнизом с акантовым поясом; барельефным цветочным поясом уступа падуги; с обрамлением потолочного плафона профилированным поясом с пояском кувшинок и угловыми и промежуточными (в середине стены) розетками, соединёнными тонким шнуром; небольших боковых розеток в виде округлых восьмёрок, образованных барельефными стилизованными бутонами кувшинок, обрамлёнными тонкими стеблями с листьями с поперечным завитком и круглым средокрестием; более крупных угловых розеток в виде причудливого завитка тонких стеблей с крупными барельефными бутонами, широкими и острыми свернутыми листьями, дополненными ответвлениями с мелкими листьями и бутонами; с центральной круглой розеткой с наплывающими к центру криволинейными формами из восьми барельефных свёрнутых в круг крупных листьев кувшинок с расположенными между ними четырьмя бутонами, из которых отходят раздвоенные стебли с листьями, образующие сложные пересекающиеся завитки;

столярные заполнения первоначальных оконных проёмов;

столярные заполнения первоначальных дверных проёмов второго этажа в виде неподвижной филёнчатой полуциркульной фрамуги с фигурной полуциркульной филёнкой и профилированной отживкой; двупольные двухфасадные филёнчатые двери с фигурными филёнками, с профилированными калёвками; со средником; дверь в помещении № 2 – с профилированным плинтусом; фрагмент оформления столярной двери между помещениями № 3 и № 4 профилированными поясами и рельефным пояском из мелких черырехлепестковых розеток;

столярные заполнения первоначальных прямоугольных дверных проёмов первого и третьего этажей, аналогичных столярным заполнениям дверных проёмов второго этажа (без фрамуг), двух типоразмеров, отличающихся пропорциями средников;

столярные заполнения парадного входа: филёнчатая коробка, оформляющая интрадос арочного проёма парадного входа в виде четырёх

фигаррейных филенок, расположенных в полуциркульной части, узкой горизонтальной верхней фигурной филёнки, вытянутой по вертикали сложной формы простой филёнки с «вырезанными» дугообразными углами вверху и «вырезанной» центральной частью и сдвигами по диагонали углов внизу, со средником сложной перевёрнутой т-образной формы с фигурной филёнкой аналогичной формы, с близкой к квадрату фигурной филёнкой сложного изрезанного очертания со сдвигами по диагонали углов и с профилированным плинтусом сохранившаяся железная литая каминная и печная фурнитура, фурнитура дверей и окон, в том числе массивная латунная дверная ручка с каннелированной средней частью с обрамлением поясами бус;

- «Дом жилой», кон. XVIII в., 1880 – 1890-е гг. (г. Ярославль, ул. Ушинского, д. 6), в том числе его следующие особенности:

композиционные особенности здания, участвующего в формировании фронта застройки улицы Ушинского, формировании исторического квартала, формировании градостроительной структуры объекта всемирного наследия «Исторический центр города Ярославля»;

объёмно-пространственная композиция двухэтажного кирпичного прямоугольного в плане объёма с подвалом, с надстроенным деревянным третьим этажом, решенным с лицевой стороны в виде повышенного мезонина с фланкирующими лоджиями с двухэтажной с подвалом кирпичной встройкой между домами № 4 и № 6, отступающей от красной линии;

капитальные стены двухэтажной части основного объёма и подвала, сложенные из красного кирпича размером $27 \times 13 \times 7$ (см), кирпичный столб и крестовый свод подвала основного объёма;

капитальные стены третьего этажа основного объёма, сложенные из бревен диаметром до 30 см;

капитальные стены двухэтажной встройки и подвала, сложенные из красного кирпича размером $25 \times 12 \times 6$ (см);

форма и габариты скатной металлической крыши;

местоположение, габариты, конфигурация и оформление входных и оконных проёмов на фасадах здания, в том числе ложных и заложённых;

форма и размеры лоджий (веранд) третьего этажа главного (восточного) фасада основного объёма;

форма и размеры дверного и двух оконных арочных проёмов подвала с распалубками;

ребристые своды подвала и первого этажа встройки;

композиция и архитектурно-художественное оформление лицевого (восточного) фасада здания, в том числе: штукатурное покрытие поверхности наружных стен; широкий штукатурный руст простенков первого этажа главных фасадов основного объёма дома и встройки; штукатурные рамочные наличники окон первого этажа главного фасада; штукатурные угловые рустованные гранёным рустом лопатки первого этажа

главного фасада основного объёма; штукатурные парные угловые филенчатые лопатки второго этажа основного объёма; штукатурные междуэтажные и подкарнизные профилированные тяги основного объёма и встройки; штукатурные мелкопрофилированные рамочные наличники с лучковыми сандриками окон второго этажа главного фасада и с прямыми сандриками торцевого фасада основного объёма; штукатурный мелкопрофилированный архивольт центрального окна лицевого фасада встройки; полуколонны с коринфскими капителями, «наложенные» на плоскости штукатурных пилястр второго этажа лицевого фасада встройки; штукатурные мелкопрофилированные наличники арочных окон центральной части третьего этажа лицевого фасада основного объёма здания и дворового фасада второго этажа пристройки; штукатурные филенки под окнами 2-го и 3-го этажей центральной части основного объёма; треугольный фронтон с лепной композицией в тимпане, завершающий лицевой фасад основного объёма; аттик лицевого фасада встройки, расчленённый пилястрами и завершённый лучковым фронтоном с лепной композицией;

первоначальная планировка в капитальных стенах и перегородках;

элементы отделки интерьеров: сохранившиеся фрагменты угловых печей в центральных помещениях второго этажа, выходящие на главный фасад;

филенчатая балконная дверь третьего этажа основного объёма;

- «Флигель восточный», кон. XIX в. (г. Ярославль, ул. Ушинского, д. 4г), в том числе его следующие особенности:

композиционные особенности здания, участвующего в формировании застройки и границ домовладения;

объёмно-пространственная композиция двухэтажного кирпичного прямоугольного в плане объёма с подвалом;

капитальные стены двухэтажной части основного объёма и подвала, сложенные из красного кирпича;

местоположение, габариты, конфигурация и оформление первоначальных входных и оконных проёмов на фасадах здания, в том числе ложных и заложенных;

композиция и архитектурно-художественное оформление первого и второго этажей восточного и южного фасадов с лопатками, доходящими до уровня середины окон второго этажа, оформленными вверху квадратными нишами и кронштейнами прямоугольной формы большого выноса с двумя нижними четырёхступчатыми зубцами, с уступчатым карнизом с поясом сухариков, с верхним поясом закруглённых сухариков, образованных из двух фигурных кирпичей, с поясом уступчатых сухариков (с нижним – из фигурного кирпича) и ярусом из фигурного кирпича со скошенным краем в простенках между лопатками ниже карниза, с оформлением оконных проёмов второго этажа уступчатыми фартуками с удлинёнными уступчатыми зубцами, с облицовкой цоколя блоками белого камня;

первоначальная планировка в капитальных стенах и перегородках в уровнях первого и второго этажей;

- «Флигель западный», 1870 г. (г. Ярославль, ул. Ушинского, д. 4в), в том числе его следующие особенности:

композиционные особенности здания, участвующего в формировании застройки и границ домовладения;

объёмно-пространственная композиция двухэтажного кирпичного прямоугольного в плане объёма с балконом;

капитальные стены двухэтажной части, сложенные из красного кирпича;

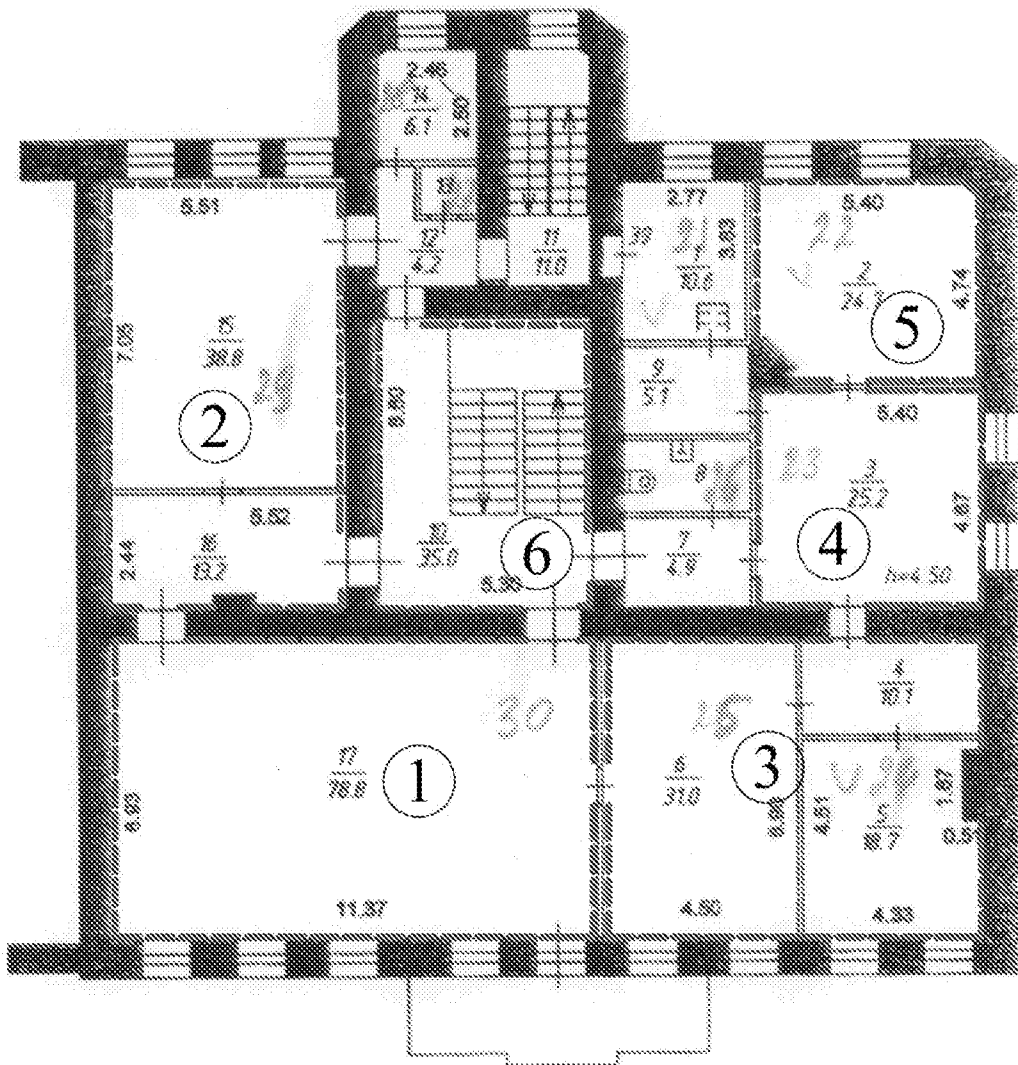
местоположение, габариты, конфигурация и оформление первоначальных входных и оконных проёмов на фасадах здания;

композиция и архитектурно-художественное оформление первого и второго этажей восточного фасада с ризалитом в три световых оси, завершённым аттиком, с лопатками, делящими фасад на три прясла, с двухступчатыми нишами и раскрепованными междуэтажным и подоконным поясами с горизонтальными двухступчатыми нишами между ними, с трёхсторонними наличниками прямоугольных оконных и дверных проёмов, объединёнными между собой поясом по верхней грани, с трёхсторонними наличниками с расширенной верхней частью арочной формы прямоугольных с лучковыми перемычками окон с раскрепованным уступчатым венчающим карнизом, с аттиком и парапетными столбиками, оформленными двухступчатыми нишами, со штукатурным цоколем, отделенным простым поясом; штукатурное покрытие поверхности наружных стен;

первоначальная планировка в капитальных стенах и перегородках в уровнях первого и второго этажей.

Приложение
к предмету охраны
объекта культурного
наследия федерального
значения
«Усадьба Лопатиных»,
2-я пол. XIX – нач. XX вв.
(г. Ярославль, ул. Ушинского,
д. 4, д. 4в, д. 4г, д. 6)

СХЕМА
помещений второго этажа («Дом главный», кон. XVIII в., 1870-е гг.
(г. Ярославль, ул. Ушинского, д. 4))



- 1 – парадный зал
- 2 – юго-западный зал с камином из черного камня
- 3 – северо-восточный парадный зал с камином из светлого мрамора

4 – квадратный зал

5 – северо-западный угловой зал

6 – вестибюль с парадной лестницей