

**ДЕПАРТАМЕНТ ОХРАНЫ ОБЪЕКТОВ
КУЛЬТУРНОГО НАСЛЕДИЯ ЯРОСЛАВСКОЙ ОБЛАСТИ**

ПРИКАЗ

от 18.05.2020 № 62
г. Ярославль

Об утверждении предмета охраны
объекта культурного наследия
федерального значения

В соответствии со статьями 9.1, 33 Федерального закона от 25 июня 2002 года № 73-ФЗ «Об объектах культурного наследия (памятниках истории и культуры) народов Российской Федерации», Положением о департаменте охраны объектов культурного наследия Ярославской области, утвержденным постановлением Правительства области от 17.06.2015 № 659-п «О департаменте охраны объектов культурного наследия Ярославской области»,
**ДЕПАРТАМЕНТ ОХРАНЫ ОБЪЕКТОВ КУЛЬТУРНОГО НАСЛЕДИЯ
ЯРОСЛАВСКОЙ ОБЛАСТИ ПРИКАЗЫВАЕТ:**

1. Утвердить прилагаемый предмет охраны объекта культурного наследия федерального значения «Дом Петеревского», конец XVII – начало XVIII вв. (г. Ярославль, ул. Зеленцовская, д. 15).
2. Контроль за исполнением приказа возложить на начальника отдела учета объектов культурного наследия департамента Рязанову Т.В.
3. Приказ вступает в силу со дня его подписания.

Директор департамента

А.Е. Филяев

УТВЕРЖДЁН
приказом департамента
охраны объектов
культурного наследия
Ярославской области

от 28.09.2010 № 62

ПРЕДМЕТ ОХРАНЫ

объекта культурного наследия федерального значения
«Дом Петеревского», конец XVII – начало XVIII вв.
(г. Ярославль, ул. Зеленцовская, д. 15)

Предметом охраны объекта культурного наследия федерального значения «Дом Петеревского», конец XVII – начало XVIII вв. (г. Ярославль, ул. Зеленцовская, д. 15) являются:

- композиционные особенности здания, участвующего в формировании застройки по левой стороне Зеленцовской улицы в закаторосльской части города;

- объёмно-пространственная композиция прямоугольного в плане здания, с центральным повышенным широким двухъярусным кирпичным гобразным крыльцом северного фасада, крыльцом восточного фасада и кирпичным входом в подклет южного фасада (крыльца не входят в предмет охраны); габариты и сложная форма крыши мансардного типа с полницами, с одной осью проёмов на западном и восточном фасадах и тремя осями на северном и южном фасадах (в соответствии с графическим приложением к предмету охраны);

- количество и осевое расположение оконных и дверных проёмов на западном, северном, восточном и южном фасадах;

- капитальные стены из красного глиняного кирпича (в соответствии с графическим приложением к предмету охраны); материал кровельного покрытия – металл;

- композиционное решение и архитектурно-художественное оформление фасадов (в соответствии с графическим приложением к предмету охраны), включая рельефно выделенный невысокий цоколь с профилированной верхней кромкой, профилированный промежуточный карниз, разделяющий подклет и основной этаж, прикрытый металлическим отливом, и многообломный венчающий карниз с рядом «городков» по периметру здания; угловые лопатки-пилястры на первом этаже объёма, обработанные горизонтальным рустом, в уровне подклета пилястры гладкие; промежуточные межоконные пилястры основного этажа, обработанные горизонтальным рустом; пилястры раскрепованы промежуточным и венчающим карнизами; оконные проёмы лучкового очертания с клинчатым замковым камнем на главном западном, на боковом северном и на восточном фасадах оформлены оформлены скошенным боковым светом наружных

четвертей с подоконными профилированными полочками и прямоугольными горизонтальными филенками под окнами; 1, 6 – 8 проёмы лучкового очертания с клинчатым замковым камнем на южном фасаде оформлены скошенным боковым светом наружных четвертей с подоконными профилированными полочками и прямоугольными горизонтальными филенками под окнами, 2 – 5 проемы прямоугольного очертания с клинчатыми перемычками и подоконными профилированными полочками;

- характер обработки фасадной поверхности – оштукатуренные поверхности наружных стен;

- характер столярных заполнений оконных проёмов лучкового и прямоугольного очертания; металлические заполнения дверных проёмов лучкового и прямоугольного очертания;

- пространственно-планировочная структура интерьера в капитальных стенах;

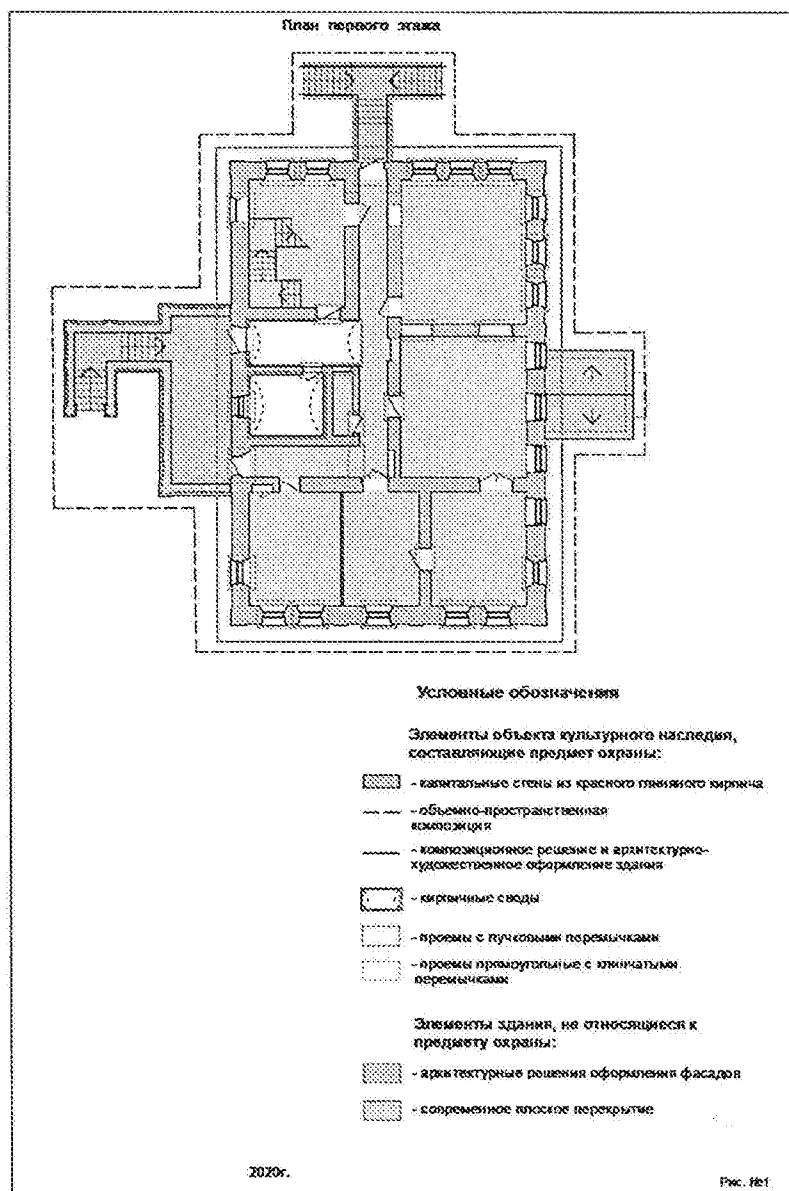
- историческая форма лучкового очертания дверных проёмов подклета;

- кирпичные своды с распалубками из красного глиняного кирпича в подклете и в двух помещениях входной группы первого этажа (в соответствии с графическим приложением к предмету охраны);

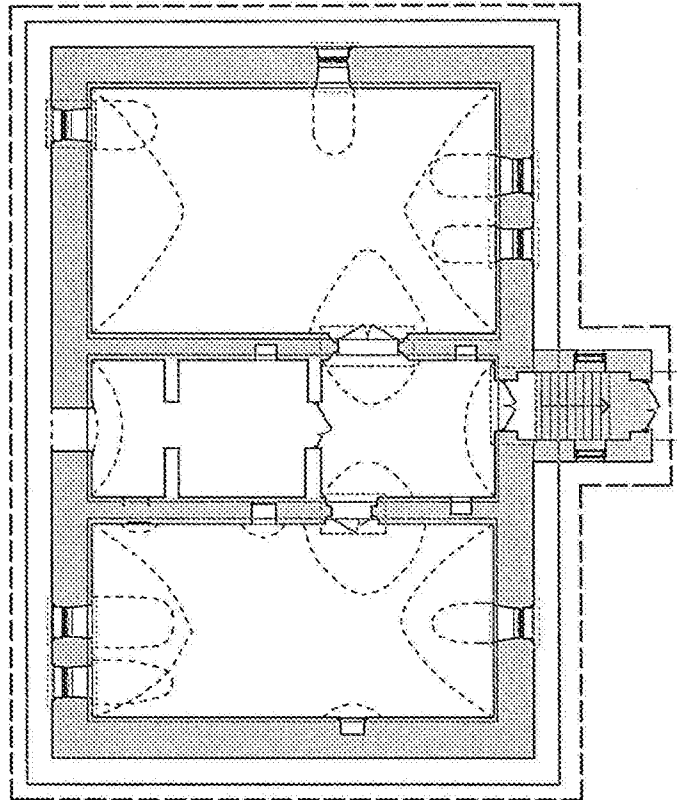
- штукатурные откосы с «рассветом» в интерьерах здания.

Приложение
к предмету охраны
объекта культурного наследия
федерального значения
«Дом Петеревского»,
конец XVII – начало XVIII вв.
(г. Ярославль, ул. Зеленцовская,
д. 15)

ГРАФИЧЕСКОЕ ПРИЛОЖЕНИЕ
к предмету охраны объекта культурного наследия
федерального значения «Дом Петеревского»,
конец XVII – начало XVIII вв.
(г. Ярославль, ул. Зеленцовская, д. 15)





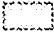
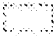


План подклета




Условные обозначения

Элементы объекта культурного наследия, составляющие предмет охраны:

-  - капитальные стены из красного глиняного кирпича
-  - объемно-пространственная композиция
-  - композиционное решение и архитектурно-художественное оформление здания
-  - кирпичные своды с распубками
-  - проемы с лучковыми перемычками
-  - проемы прямоугольные с клинчатыми перемычками

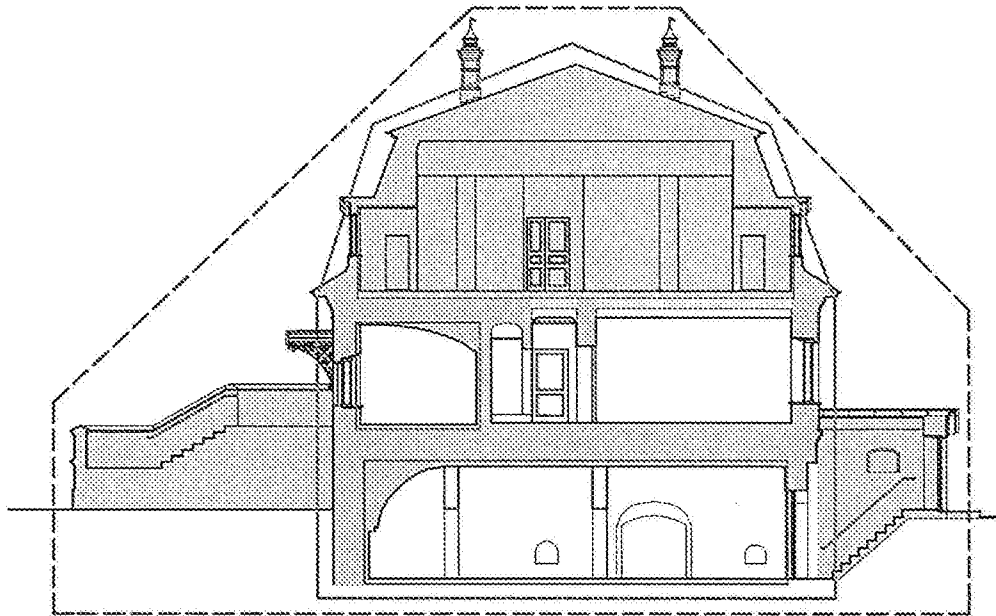
Элементы здания, не относящиеся к предмету охраны:

-  - архитектурные решения оформления фасадов

2020г.





Рис. №

Разрез





Условные обозначения

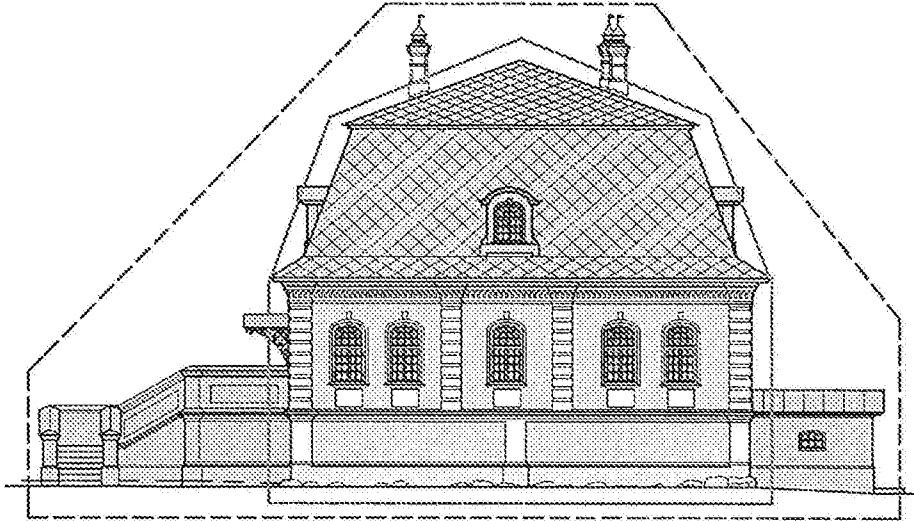
Элементы объекта культурного наследия,
составляющие предмет охраны:

-  - капитальные стены из красного глиняного кирпича
-  - объемно-пространственная композиция
-  - композиционное решение и архитектурно-художественное оформление здания
-  - кирпичные своды

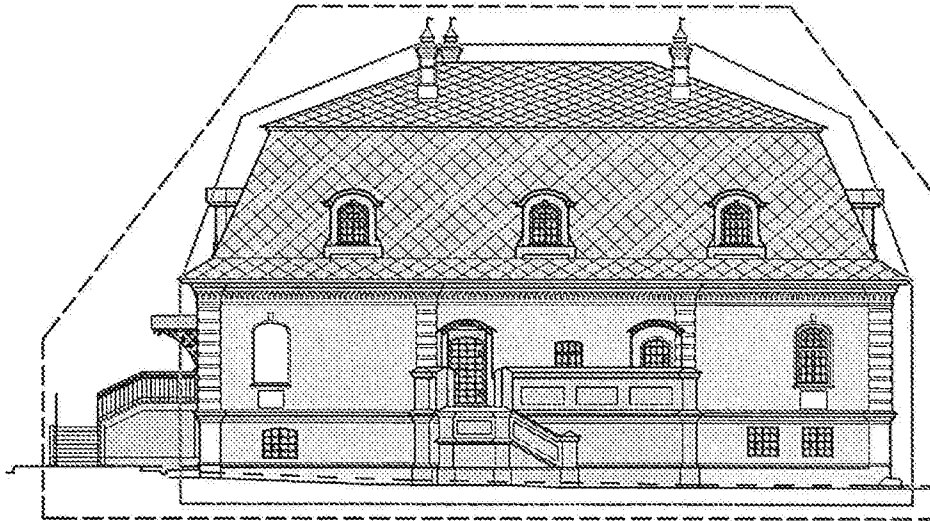
Элементы здания, не относящиеся к
предмету охраны:

-  - архитектурные решения оформления фасадов
-  - современное плоское перекрытие

Главный западный фасад


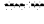
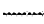


Боковой северный фасад



Условные обозначения

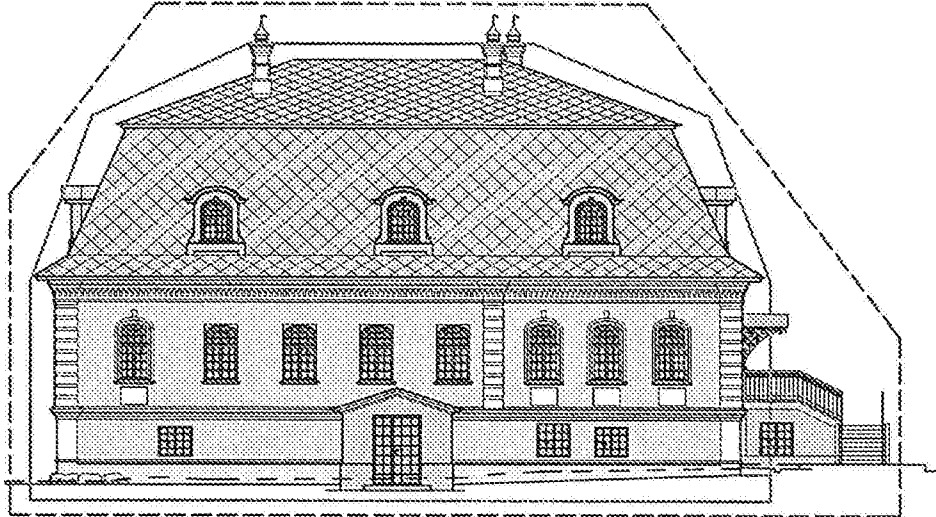
Элементы объекта культурного наследия,
составляющие предмет охраны:

-  - существующие конструкции (капитальные стены)
-  - объемно-пространственная композиция
-  - композиционное решение и архитектурно-художественное оформление здания

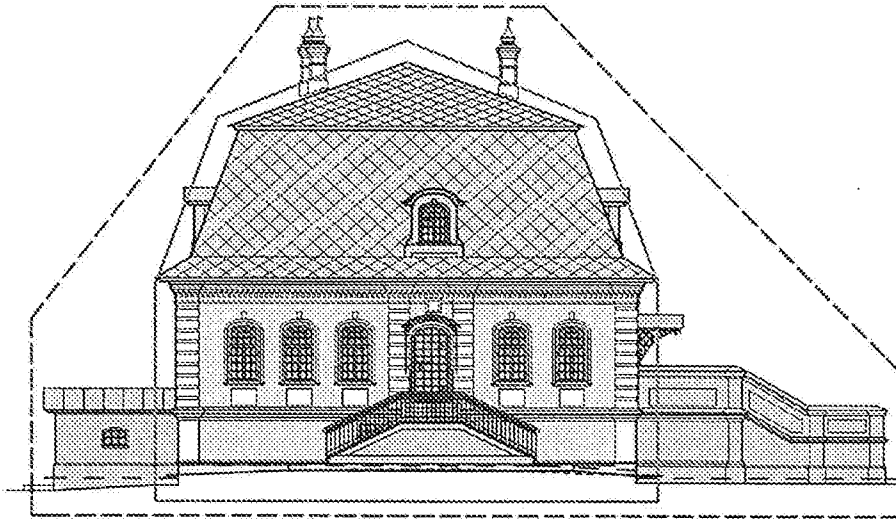
Элементы здания, не относящиеся к
предмету охраны:

-  - архитектурные решения оформления фасадов

Боковой южный фасад



Дворовый восточный фасад



Условные обозначения

Элементы объекта культурного наследия, составляющие предмет охраны:

□ - существующие конструкции (капитальные стены)

--- - объемно-пространственная композиция

----- - композиционное решение и архитектурно-художественное оформление здания

Элементы здания, не относящиеся к предмету охраны:

▨ - архитектурные решения оформления фасадов