

ЗАРЕГИСТРИРОВАН

27.07.2020

с присвоением регистрационного номера

36-10391



**ДЕПАРТАМЕНТ ОХРАНЫ ОБЪЕКТОВ
КУЛЬТУРНОГО НАСЛЕДИЯ ЯРОСЛАВСКОЙ ОБЛАСТИ**

П Р И К А З

от 27.07.2020 № 81
г. Ярославль

Об утверждении предмета охраны
объекта культурного наследия
федерального значения

В соответствии со статьями 9.1, 33 Федерального закона от 25 июня 2002 года № 73-ФЗ «Об объектах культурного наследия (памятниках истории и культуры) народов Российской Федерации», Положением о департаменте охраны объектов культурного наследия Ярославской области, утвержденным постановлением Правительства области от 17.06.2015 № 659-п «О департаменте охраны объектов культурного наследия Ярославской области»,

**ДЕПАРТАМЕНТ ОХРАНЫ ОБЪЕКТОВ КУЛЬТУРНОГО НАСЛЕДИЯ
ЯРОСЛАВСКОЙ ОБЛАСТИ ПРИКАЗЫВАЕТ:**

1. Утвердить прилагаемый предмет охраны объекта культурного наследия федерального значения «Крестовоздвиженский собор», 1658 г. (Ярославская область, г. Тутаев, Крестовоздвиженская ул., д. 47а).
2. Контроль за исполнением приказа возложить на начальника отдела учета объектов культурного наследия департамента Рязанову Т.В.
3. Приказ вступает в силу со дня его подписания.

Заместитель
директора департамента

Н.Л. Грушевская

УТВЕРЖДЁН

приказом департамента
охраны объектов

культурного наследия

Ярославской области

от 27.07.2010 № 81

ПРЕДМЕТ ОХРАНЫ

объекта культурного наследия федерального значения

«Крестовоздвиженский собор», 1658 г.

(Ярославская область, г. Тутаев, Крестовоздвиженская ул., д. 47а)

Предметом охраны объекта культурного наследия федерального значения «Крестовоздвиженский собор», 1658 г., являются:

композиционные особенности здания, расположенного внутри вального кольца;

историческая сложная объёмно-пространственная композиция здания с галереями, приделами, трёхъярусной колокольной, апсидами и крыльцами на южном и западном фасадах: асимметричная уравновешенная композиция здания, состоящего из крупного повышенного четверика храма, увенчанного пятиглавием, с трёхчастной пониженной скруглённой в плане апсидой; примыкающими по линии восточного фасада пониженными относительно четверика храма шатровыми приделами с двухсветными четвериками: с юга – Смоленской иконы Божией Матери, с севера – пониженным Введенским, – со скруглёнными апсидами; одноэтажной закрытой галереей, охватывающей четверик храма с юга и запада и объединяющей приделы и колокольню; колокольной типа восьмерик на четверике, расположенной на северо-западном углу здания; незначительно выступающими по линии фасадов южного и западного крыльцами; размеры, форма круглых в плане световых барабанов под главами четверика; конфигурация шатровых завершений колокольни и приделов; размеры, форма круглых в плане барабанов приделов и колокольни; историческая конфигурация крыш четверика храма, приделов, галереи, апсид, крылец; характер кровельного покрытия – металл; историческая форма и металлическое покрытие куполов храма;

местоположение, габариты, конфигурация и оформление оконных и входных проёмов на фасадах здания, в том числе с арочными и лучковыми перемычками; характер столярных заполнений оконных и дверных проёмов;

местоположение, габариты, конфигурация и оформление проёмов с арочными перемычками на ярусах звонов и слухов колокольни;

капитальные стены здания из красного глиняного кирпича, в том числе большемерного: размером 31,5 (32,5) × 15 (16,5) × 8,5 (9) см, сложенного способом верстовой кладки;

композиция и архитектурно-художественное оформление фасадов здания, в том числе рельефно выделенный цоколь, раскрепованный лопатками четвериков приделов, колокольни и апсид, с профилированным завершением по периметру здания; тяга-полувалик над цоколем на фасадах четвериков приделов, колокольни и апсид; пилястры, выделяющие прясла на фасадах четверика храма, галереи, кроме северного фасада трапезной придела; угловые огибающие пилястры четвериков приделов и храма, колокольни, разделяющие апсиды, раскреповывающие венчающий и промежуточный на фасадах колокольни карнизы; завершение прясел четверика храма профилированными с рядом зубцов архивольтами (исторически – закомарами); профилированный венчающий карниз галереи; профилированный с рядом поребрика венчающий карниз апсид и нижнего яруса колокольни;

оформление фасадов четверика северного придела, в том числе профилированный венчающий карниз с рядом зубцов, раскрепованный пилястрами; оформление шеек пилястр рядом вертикального поребрика в полуваликах; историческое оформление оконного проёма первого света, в том числе контрналичником и перспективным профилированным треугольным навершием; оформление оконного проёма второго света контрналичником, рамочным наличником (профиль – полувалик) с арочным перспективным навершием с рядом поребрика; оформление шатрового завершения четверика, в том числе прямоугольные ширинки на сторонах основания шатра; профилированный карниз с рядом поребрика основания шатра; килевидные «кокошники» над карнизом; рёбра шатра, выделенные полуваликами; профилированное основание барабана с рядом арочных «кокошников»; ряд вертикального поребрика на барабане;

оформление фасадов четверика южного придела, в том числе оконного проёма первого света профилированной подоконной полкой; оконного проёма второго света контрналичником и наличником с мелкопрофилированной подоконной полкой, фигурными боковинами на импостах-раскреповках подоконной полки, профилированной перемычкой и повышенным профилированным перспективным килевидным навершием; на уровне второго света полуколоннами с угловой трёхчетвертной колонной с поясками-полуваликами и кубоватыми капителями; прямоугольные ширинки по сторонам окна второго света; профилированный карниз с рядом зубцов и подкарнизным поясом ширинок с круглыми нишками, ограниченных полуваликами; архивольты-полувалики в завершении фасадов; оформление шатрового завершения четверика, в том числе ряд килевидных «кокошников» у основания; рёбра шатра, выделенные полуваликами; профилированное основание барабана с рядом арочных «кокошников»; ряд вертикального поребрика на барабане;

оформление фасадов колокольни, в том числе оформление оконного проёма второго яруса на северном фасаде контрналичником, рамочным наличником (профиль – полувалик) с перспективным профилированным

треугольным навершием; оформление оконного проёма второго яруса на западном фасаде контрналичником, трёхсторонним наличником с фигурными боковинами на профилированных импостах с профилированной перемычкой и профилированным перспективным килевидным навершием; оформление завершения второго яруса профилированным карнизом с рядом зубцов, на северном и западном фасадах – с подкарнизным поясом ширинок с круглыми нишками, ограниченных полуваликами; на углах второго яруса (четверика) пары угловых килевидных профилированных «кокошников»; прямоугольные ширинки на сторонах восьмерика под ярусом звонов; оформление яруса звонов, в том числе трёхчетвертные колонны по сторонам проёмов с поясками-полуваликами и профилированными капителями-карнизами в основании архивольтов перемычек; профилированные архивольты перемычек; тяга-полувалик над перемычками и капителями-карнизами; профилированные килевидные навершия над проёмами; оформление яруса слухов на шатре, в том числе наличники с профилированными подоконными полками с выпущенными «камешками»-боковинами; боковины прямоугольного профиля с поясками-полуваликами; профилированные перемычки, раскрепованные боковинами; профилированные перспективные килевидные навершия; рёбра шатра, выделенные полуваликами; профилированное основание барабана с рядом арочных «кокошников»; ряд вертикального поребрика на барабане; профилированное завершение барабана;

оформление барабанов четверика храма аркатурными поясами и профилированными карнизами, на центральном барабане с рядом «городков»;

оформление западного крыльца арочным, с «плечиками» портиком на сдвоенных колоннах композитного ордена с пьедесталами; профилированное завершение портика;

оформление южного крыльца двухколонным треугольным портиком на пьедесталах с колоннами композитного ордена с профилированными карнизами;

характер исторической обработки фасадной поверхности, в том числе обмазка по кирпичу наружных стен здания;

центрическая пространственно-планировочная структура интерьера здания в капитальных стенах, разделяющих объёмы; планировочная структура четырёхстолпного основного храма;

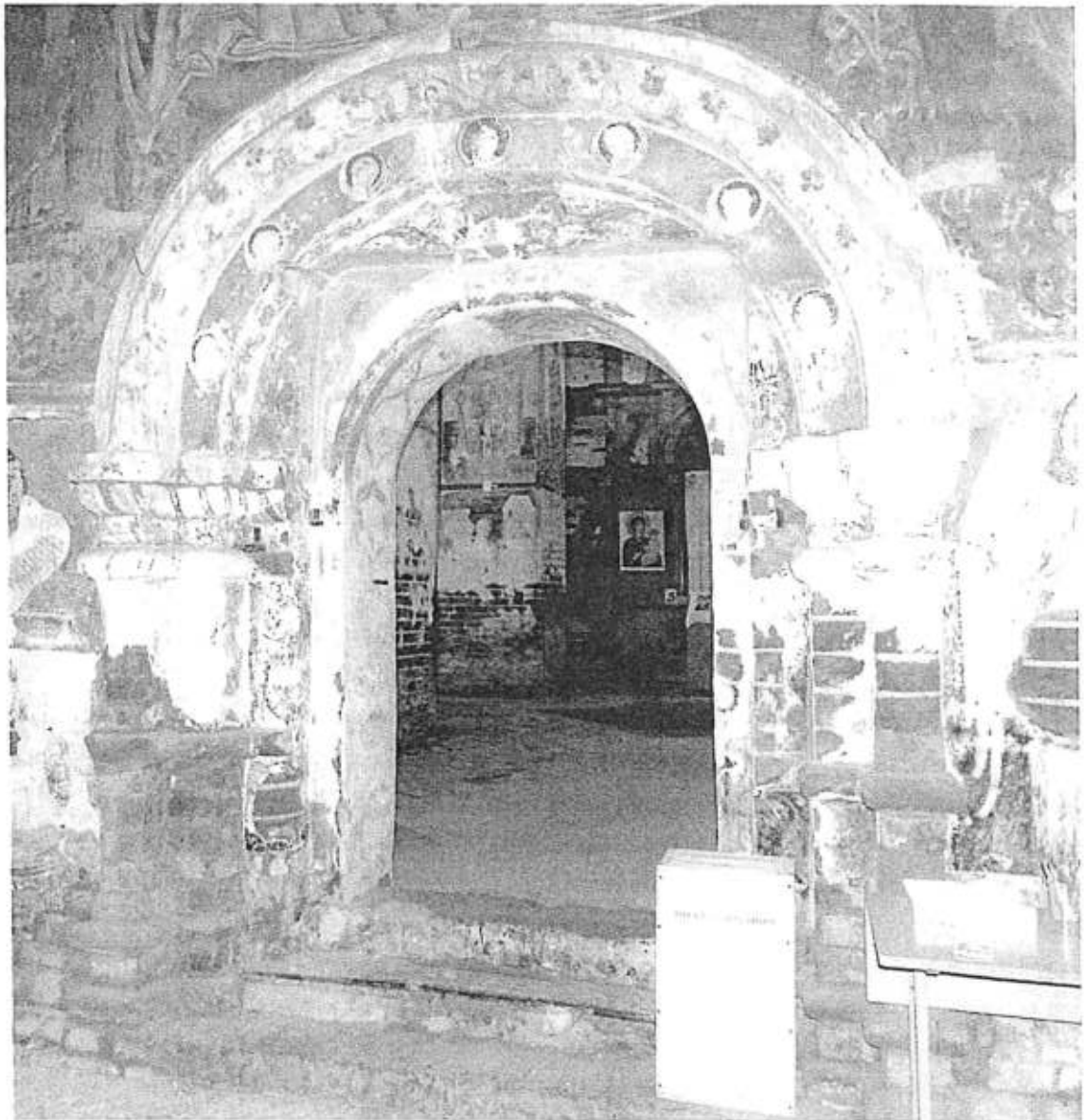
местоположение, конструкция и материал внутрстенной кирпичной лестницы на второй и третий ярусы колокольни;

материал, конструкция и характер связей капитальных стен здания, в том числе перекрытие основного храма: система сомкнутых сводов и «парусов» под барабанами куполов, опирающихся на столпы; сводчатые перекрытия алтарных апсид конхами; перекрытие повышенных объёмов приделов узкими сомкнутыми сводами; перекрытие трапезной северного придела коробовым сводом; перекрытие нижнего яруса колокольни

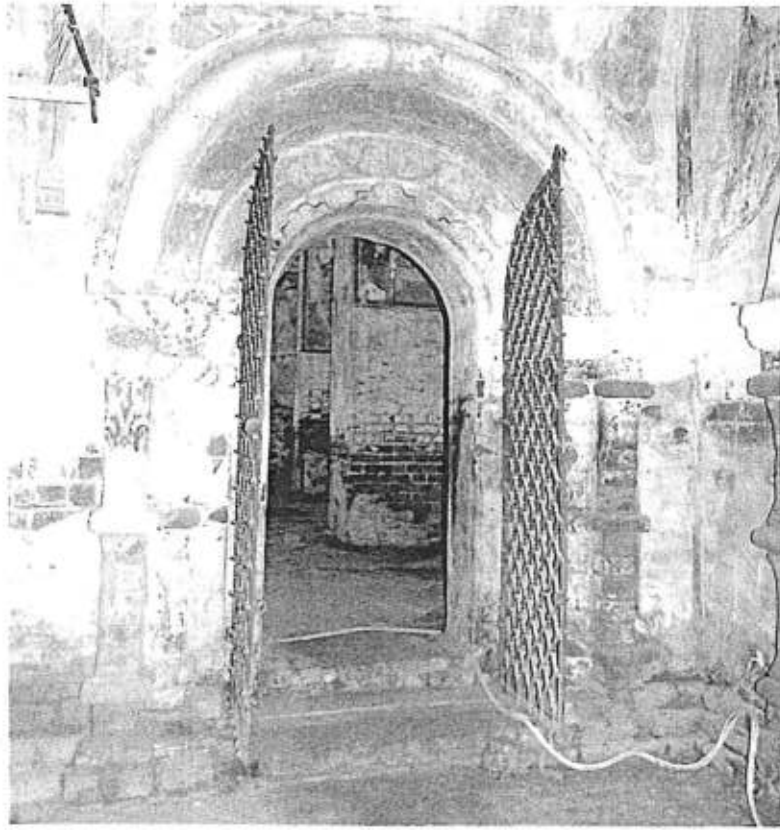
коробовым сводом с распалубками и «лепестком» коробового свода, отделённым подпружной аркой; перекрытие второго яруса колокольни коробовым и лотковым сводами; воздушные и внутристенные металлические связи; местоположение и конфигурация исторических проёмов во внутренних стенах здания, соединяющих объёмы;

архитектурно-художественное оформление интерьера основного четверика, апсид, южного придела, галереи, в том числе сохранившаяся настенная текстовая, фигурная, сюжетная и орнаментальная фресковая живопись; система росписей основного храма, южного придела, галереи (схема и содержание росписей уточняется при проведении натурных исследований и разрабатывается отдельным проектом); рельефно выделенный профилированный цоколь с полуваликом в завершении по периметру основного четверика в галерее; оформление перспективных порталов, обрамляющих входные проёмы:

в западной стене основного храма:



в южной стене основного храма:



в западной стене южного придела:



в южной стене колокольни (без четвертных колонн):



полу- и четвертные колонны с выпущенными между ними углами проёма с кубоватыми капителями-импостами архивольтов, перехватами с «дыньками», профилированными базами;

напольное покрытие в алтарных апсидах керамической (глиняной) плиткой; историческое напольное покрытие галереи из красного глиняного кирпича, уложенного «в ёлочку»; характер исторического напольного покрытия в основном храме;

историческое местоположение, конструкция, форма и оформление пятиярусного иконостаса с орнаментальной объёмной резьбой: ордерная структура ярусов с раскреповками карнизов на вертикалях простенков; волюты с виноградными гроздьями на лицевых сторонах на первом и втором ярусах; колонны из виноградных лоз с кистями третьего и четвёртого ярусов; орнаментальные мотивы (акантовые и виноградные листья, линейные орнаменты) в обрамлении проёмов, оформлении простенков, карнизов, фризов, тяг ярусов;

историческая кованая двухстворчатая решётка в южном дверном проёме основного храма кубоватого рисунка.