

ЗАРЕГИСТРИРОВАНО

11.09.2020

с присвоением регистрационного номера

36-10464



**ДЕПАРТАМЕНТ ОХРАНЫ ОБЪЕКТОВ
КУЛЬТУРНОГО НАСЛЕДИЯ ЯРОСЛАВСКОЙ ОБЛАСТИ**

П Р И К А З

от 11.09.2020 № 102
г. Ярославль

Об утверждении графического
описания местоположения границ
защитных зон объектов
культурного наследия

В соответствии со статьями 20.2, 34.1 и 63 Федерального закона от 25 июня 2002 года № 73-ФЗ «Об объектах культурного наследия (памятниках истории и культуры) народов Российской Федерации», Положением о департаменте охраны объектов культурного наследия Ярославской области, утвержденным постановлением Правительства области от 17.06.2015 № 659-п «О департаменте охраны объектов культурного наследия Ярославской области»,

**ДЕПАРТАМЕНТ ОХРАНЫ ОБЪЕКТОВ КУЛЬТУРНОГО НАСЛЕДИЯ
ЯРОСЛАВСКОЙ ОБЛАСТИ ПРИКАЗЫВАЕТ:**

1. Утвердить прилагаемые:

1.1. Графическое описание местоположения границ защитной зоны объекта культурного наследия регионального значения «Уездная земская управа», XIX в. (Ярославская область, г. Мышкин, ул. Угличская, д. 11).

1.2. Графическое описание местоположения границ защитной зоны объекта культурного наследия регионального значения «Дом Литвинова», первая половина XIX в. (Ярославская область, г. Мышкин, ул. Орджоникидзе, д. 6).

1.3. Графическое описание местоположения границ защитной зоны объекта культурного наследия регионального значения «Дом Пожаловых», первая половина XIX в. (Ярославская область, г. Мышкин, ул. Орджоникидзе, д. 9).

1.4. Графическое описание местоположения границ защитной зоны объекта культурного наследия регионального значения «Братская могила

погибших от бомбардировки фашистской авиацией в период Великой Отечественной войны», 1941 г., 1986 г. (Ярославская область, Некоузский район, с. Новый Некоуз, ул. Свободы, 60 м от платформы железнодорожной станции).

1.5. Графическое описание местоположения границ защитной зоны объекта культурного наследия регионального значения «Могила советского офицера», (?) – 1941 г. (Ярославская область, Некоузский район, с. Новый Некоуз, Вокзальная ул., территория железнодорожной станции).

1.6. Графическое описание местоположения границ защитной зоны объекта культурного наследия регионального значения «Братская могила советских воинов», 1941 г. (Ярославская область, Некоузский район, пос. Волга).

1.7. Графическое описание местоположения границ защитной зоны объекта культурного наследия регионального значения «Братская могила советских воинов», 1941 г. (Ярославская область, Некоузский район, ст. Пуршево).

1.8. Графическое описание местоположения границ защитной зоны объекта культурного наследия регионального значения «Братская могила советских воинов», 1941 – 1945 гг. (Ярославская область, Некоузский район, пос. Шестихино).

1.9. Графическое описание местоположения границ защитной зоны объекта культурного наследия регионального значения «Братская могила советских воинов», 1941 г. (Ярославская область, Некоузский район, деревня Большое Фролово).

1.10. Графическое описание местоположения границ защитной зоны объекта культурного наследия регионального значения «Ансамбль усадьбы Ганшиных, где бывал В.И. Ленин в связи с печатанием книги "Что такое "друзья народа" и как они воюют против социал-демократов?"», 1894 г. (Ярославская область, Переславский район, Любимцевский сельский округ, дер. Горки, пер. Спортивный, д. 41).

1.11. Графическое описание местоположения границ защитной зоны объекта культурного наследия регионального значения «Братская могила советских летчиков», 1943 г. (Ярославская область, Переславский район, с. Никульское).

1.12. Графическое описание местоположения границ защитной зоны объекта культурного наследия регионального значения «Братская могила советских летчиков», 1942 г. (Ярославская область, Ростовский район, с. Мосейцево).

1.13. Графическое описание местоположения границ защитной зоны объекта культурного наследия регионального значения «Ансамбль церкви во имя Преподобного Сергия Радонежского», вторая половина XVIII – начало XX в. (Ярославская область, Ростовский район, с. Мосейцево, ул. Труда, д. 45).

1.14. Графическое описание местоположения границ защитной зоны объекта культурного наследия регионального значения «Ансамбль церкви св.

Иоанна Златоуста», 1794 г., 1847 г., кон. XIX в. (Ярославская область, Ростовский район, с. Годеново).

1.15. Графическое описание местоположения границ защитной зоны объекта культурного наследия регионального значения «Ансамбль Белогостицкого монастыря», XVII – начало XX в. (Ярославская область, Ростовский район, с. Белогостицы, д. 78).

1.16. Графическое описание местоположения границ защитной зоны объекта культурного наследия регионального значения «Дом (деревянный), в котором жил физиолог А.А. Ухтомский», 1860-е гг., 1876 – 1888 гг. (Ярославская область, г. Рыбинск, ул. Ухтомского, д. 45).

1.17. Графическое описание местоположения границ защитной зоны объекта культурного наследия регионального значения «Ансамбль», XVIII – XIX вв. (Ярославская область, Ярославский район, с. Курба, ул. Советская, д. 9, д. 9а, д. 9б).

1.18. Графическое описание местоположения границ защитной зоны объекта культурного наследия регионального значения «ГЭС Ляпинская», 1926 – 1932 гг. (г. Ярославль, Тепловой пер., д. 17).

2. Установить режим использования земель в границах защитных зон объектов культурного наследия регионального значения, указанных в пункте 1, согласно пункту 1 статьи 34.1 Федерального закона от 25 июня 2002 года № 73-ФЗ «Об объектах культурного наследия (памятниках истории и культуры) народов Российской Федерации».

3. Контроль за исполнением приказа возложить на начальника отдела учета объектов культурного наследия департамента Рязанову Т.В.

4. Приказ вступает в силу со дня его официального опубликования.

Директор департамента



А.Е. Филяев

УТВЕРЖДЕНО
 приказом департамента
 охраны объектов
 культурного наследия
 Ярославской области
 от 11.09.2010 № 102

ГРАФИЧЕСКОЕ ОПИСАНИЕ
 местоположения границ защитной зоны объекта культурного наследия
 регионального значения «Уездная земская управа», XIX в. (Ярослав-
 ская область, г. Мышкин, ул. Угличская, д. 11)

Раздел 1

Сведения об объекте		
№ п/п	Характеристики объекта	Описание характеристик
1	2	3
1.	Местоположение объекта	Российская Федерация, Ярославская область, Мышкинский р-н, г. Мышкин
2.	Площадь объекта ± величина погрешности определения площади (Р ± Дельта Р)	145544 кв. м ± 134 кв. м
3.	Иные характеристики объекта	номер зоны:

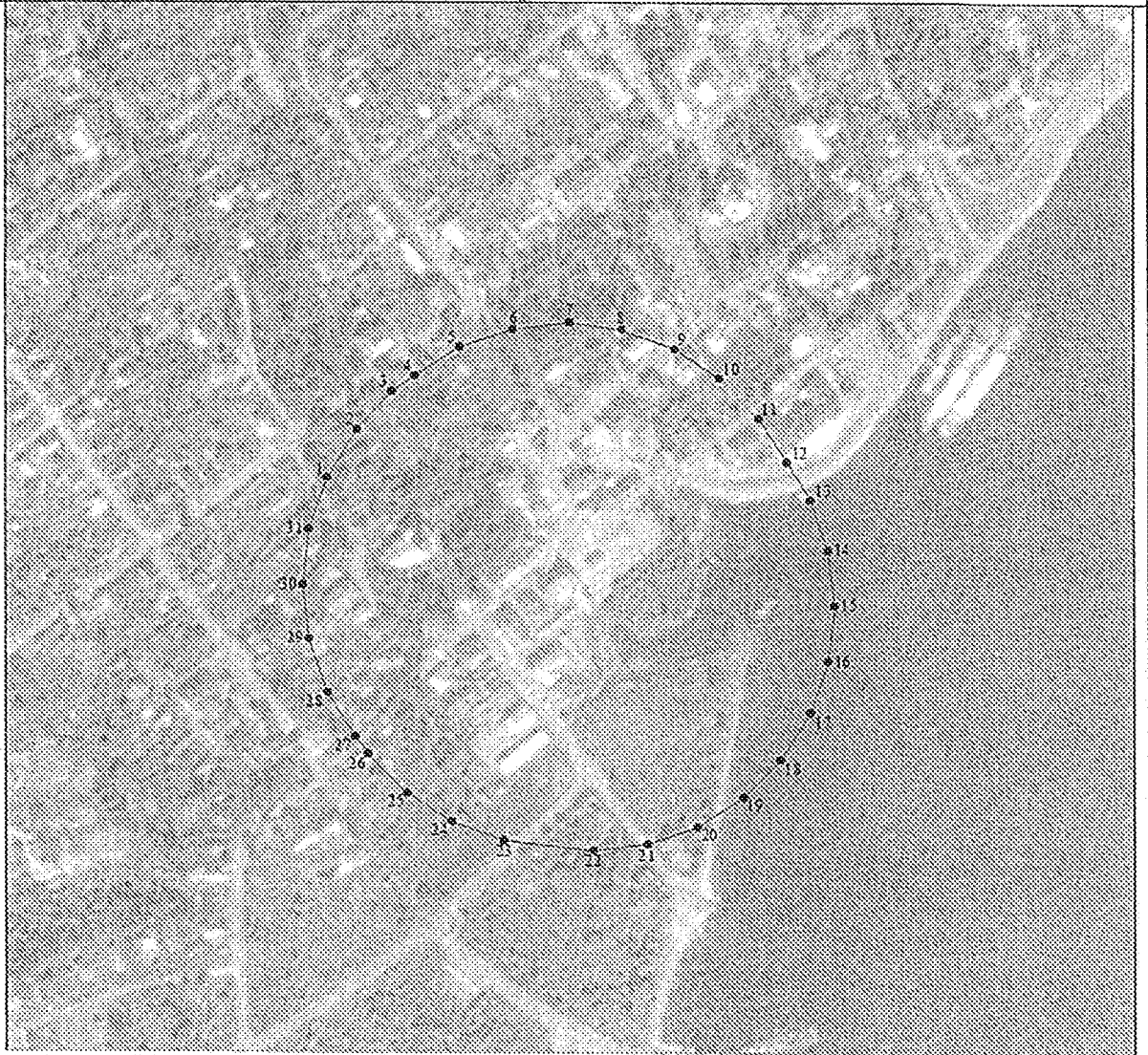
Раздел 2

Сведения о местоположении границ объекта					
1. Система координат – МСК-76.					
2. Сведения о характерных точках границ объекта					
Обозначение характерных точек границ	Координаты, м		Метод определения координат характерной точки	Средняя квадратическая погрешность положения характерной точки (M), м	Описание обозначения точки на местности (при наличии)
	X	Y			
1	2	3	4	5	6
1	392698,82	1244160,93	фотограмметрический метод	0,3	-
2	392738,19	1244185,59	фотограмметрический метод	0,3	-
3	392768,85	1244214,16	фотограмметрический метод	0,3	-

1	2	3	4	5	6
4	392781,77	1244233,10	фотограмметрический метод	0,3	-
5	392805,26	1244270,15	фотограмметрический метод	0,3	-
6	392819,69	1244313,45	фотограмметрический метод	0,3	-
7	392825,42	1244358,90	фотограмметрический метод	0,3	-
8	392819,41	1244402,21	фотограмметрический метод	0,3	-
9	392803,78	1244446,11	фотограмметрический метод	0,3	-
10	392780,04	1244483,70	фотограмметрический метод	0,3	-
11	392747,50	1244515,67	фотограмметрический метод	0,3	-
12	392712,52	1244539,00	фотограмметрический метод	0,3	-
13	392681,15	1244558,68	фотограмметрический метод	0,3	-
14	392639,92	1244572,88	фотограмметрический метод	0,3	-
15	392594,62	1244578,35	фотограмметрический метод	0,3	-
16	392549,85	1244572,58	фотограмметрический метод	0,3	-
17	392508,06	1244557,90	фотограмметрический метод	0,3	-
18	392469,64	1244532,91	фотограмметрический метод	0,3	-
19	392438,90	1244502,16	фотограмметрический метод	0,3	-
20	392414,60	1244463,54	фотограмметрический метод	0,3	-
21	392400,42	1244421,55	фотограмметрический метод	0,3	-
22	392395,21	1244376,84	фотограмметрический метод	0,3	-
23	392403,05	1244305,13	фотограмметрический метод	0,3	-
24	392418,43	1244262,51	фотограмметрический метод	0,3	-
25	392441,48	1244226,14	фотограмметрический метод	0,3	-
26	392473,76	1244193,85	фотограмметрический метод	0,3	-
27	392487,50	1244183,50	фотограмметрический метод	0,3	-
28	392523,56	1244160,58	фотограмметрический метод	0,3	-

Раздел 4

План границ объекта



Масштаб 1:5000

Используемые условные знаки и обозначения:

●1 - характерная точка контура, сведения о которой позволяют однозначно определить её на местности

----- - вновь образованная часть контура, сведения о которой достаточны для определения её местоположения

Текстовое описание местоположения границ объекта

Прохождение границы		Описание прохождения границы
от точки	до точки	
1	2	3
1	2	200 м от линии внешней стены памятника
2	3	200 м от линии внешней стены памятника
3	4	200 м от линии внешней стены памятника
4	5	200 м от линии внешней стены памятника
5	6	200 м от линии внешней стены памятника
6	7	200 м от линии внешней стены памятника
7	8	200 м от линии внешней стены памятника
8	9	200 м от линии внешней стены памятника
9	10	200 м от линии внешней стены памятника
10	11	200 м от линии внешней стены памятника
11	12	200 м от линии внешней стены памятника
12	13	200 м от линии внешней стены памятника
13	14	200 м от линии внешней стены памятника
14	15	200 м от линии внешней стены памятника
15	16	200 м от линии внешней стены памятника
16	17	200 м от линии внешней стены памятника
17	18	200 м от линии внешней стены памятника
18	19	200 м от линии внешней стены памятника
19	20	200 м от линии внешней стены памятника
20	21	200 м от линии внешней стены памятника
21	22	200 м от линии внешней стены памятника
22	23	200 м от линии внешней стены памятника
23	24	200 м от линии внешней стены памятника
24	25	200 м от линии внешней стены памятника
25	26	200 м от линии внешней стены памятника
26	27	200 м от линии внешней стены памятника
27	28	200 м от линии внешней стены памятника
28	29	200 м от линии внешней стены памятника
29	30	200 м от линии внешней стены памятника
30	31	200 м от линии внешней стены памятника
31	1	200 м от линии внешней стены памятника

УТВЕРЖДЕНО
 приказом департамента
 охраны объектов
 культурного наследия
 Ярославской области
 от 11.09.2010 № 102

ГРАФИЧЕСКОЕ ОПИСАНИЕ
 местоположения границ защитной зоны объекта культурного наследия
 регионального значения «Дом Литвинова», первая половина XIX в.
 (Ярославская область, г. Мышкин, ул. Орджоникидзе, д. 6)

Раздел 1

Сведения об объекте		
№ п/п	Характеристики объекта	Описание характеристик
1	2	3
1.	Местоположение объекта	Российская Федерация, Ярославская область, Мышкинский р-н, г. Мышкин
2.	Площадь объекта ± величина погрешности определения площади ($P \pm \text{Дельта } P$)	137328 кв. м ± 130 кв. м
3.	Иные характеристики объекта	номер зоны:

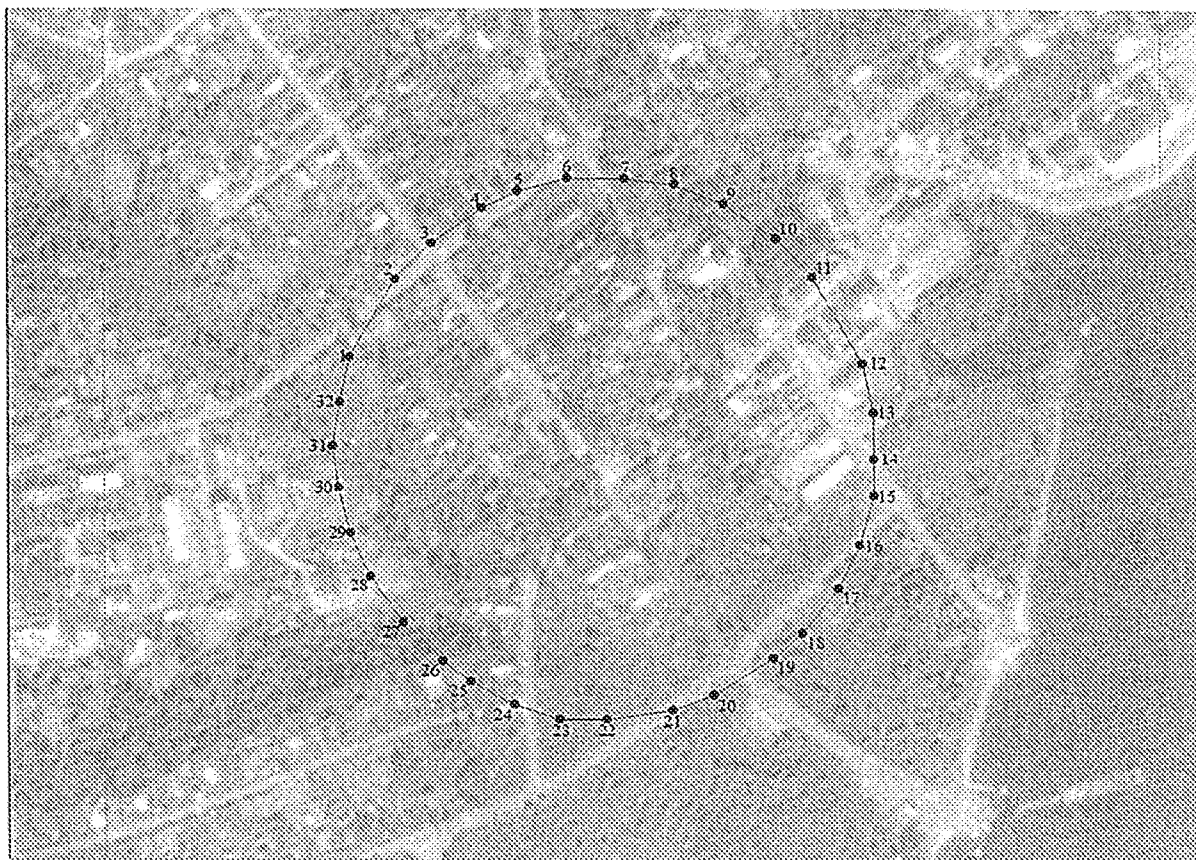
Раздел 2

Сведения о местоположении границ объекта					
1. Система координат – МСК-76.					
2. Сведения о характерных точках границ объекта					
Обозначение характерных точек границ	Координаты, м		Метод определения координат характерной точки	Средняя квадратическая погрешность положения характерной точки (Ml), м	Описание обозначения точки на местности (при наличии)
	X	Y			
1	2	3	4	5	6
1	392563,19	1243946,59	фотограмметрический метод	0,3	-
2	392623,25	1243982,80	фотограмметрический метод	0,3	-
3	392651,09	1244011,45	фотограмметрический метод	0,3	-
4	392678,13	1244050,85	фотограммет-	0,3	-

1	2	3	4	5	6
			рический метод		
5	392691,26	1244078,30	фотограмметрический метод	0,3	-
6	392701,20	1244116,90	фотограмметрический метод	0,3	-
7	392701,20	1244160,67	фотограмметрический метод	0,3	-
8	392696,27	1244200,12	фотограмметрический метод	0,3	-
9	392681,49	1244238,34	фотограмметрический метод	0,3	-
10	392654,72	1244279,36	фотограмметрический метод	0,3	-
11	392624,60	1244307,82	фотограмметрический метод	0,3	-
12	392558,23	1244347,16	фотограмметрический метод	0,3	-
13	392520,50	1244355,54	фотограмметрический метод	0,3	-
14	392484,25	1244355,54	фотограмметрический метод	0,3	-
15	392455,97	1244355,54	фотограмметрический метод	0,3	-
16	392417,76	1244343,57	фотограмметрический метод	0,3	-
17	392384,48	1244326,83	фотограмметрический метод	0,3	-
18	392349,90	1244298,37	фотограмметрический метод	0,3	-
19	392330,10	1244275,21	фотограмметрический метод	0,3	-
20	392301,66	1244228,61	фотограмметрический метод	0,3	-
21	392289,67	1244196,52	фотограмметрический метод	0,3	-
22	392282,70	1244144,63	фотограмметрический метод	0,3	-
23	392282,70	1244109,11	фотограмметрический метод	0,3	-
24	392294,11	1244074,23	фотограмметрический метод	0,3	-
25	392311,95	1244040,47	фотограмметрический метод	0,3	-
26	392327,57	1244018,71	фотограмметрический метод	0,3	-
27	392357,41	1243988,58	фотограмметрический метод	0,3	-
28	392393,15	1243962,53	фотограмметрический метод	0,3	-
29	392426,89	1243946,91	фотограммет-	0,3	-

Раздел 4

План границ объекта



Масштаб 1:5000

Используемые условные знаки и обозначения:

●1 - характерная точка контура, сведения о которой позволяют однозначно определить её на местности

— - вновь образованная часть контура, сведения о которой достаточны для определения её местоположения

Текстовое описание местоположения границ объекта

Прохождение границы		Описание прохождения границы
от точки	до точки	
1	2	3
1	2	200 м от линии внешней стены памятника
2	3	200 м от линии внешней стены памятника
3	4	200 м от линии внешней стены памятника
4	5	200 м от линии внешней стены памятника
5	6	200 м от линии внешней стены памятника
6	7	200 м от линии внешней стены памятника
7	8	200 м от линии внешней стены памятника
8	9	200 м от линии внешней стены памятника
9	10	200 м от линии внешней стены памятника
10	11	200 м от линии внешней стены памятника
11	12	200 м от линии внешней стены памятника
12	13	200 м от линии внешней стены памятника
13	14	200 м от линии внешней стены памятника
14	15	200 м от линии внешней стены памятника
15	16	200 м от линии внешней стены памятника
16	17	200 м от линии внешней стены памятника
17	18	200 м от линии внешней стены памятника
18	19	200 м от линии внешней стены памятника
19	20	200 м от линии внешней стены памятника
20	21	200 м от линии внешней стены памятника
21	22	200 м от линии внешней стены памятника
22	23	200 м от линии внешней стены памятника
23	24	200 м от линии внешней стены памятника
24	25	200 м от линии внешней стены памятника
25	26	200 м от линии внешней стены памятника
26	27	200 м от линии внешней стены памятника
27	28	200 м от линии внешней стены памятника
28	29	200 м от линии внешней стены памятника
29	30	200 м от линии внешней стены памятника
30	31	200 м от линии внешней стены памятника
31	32	200 м от линии внешней стены памятника
32	1	200 м от линии внешней стены памятника

УТВЕРЖДЕНО
 приказом департамента
 охраны объектов
 культурного наследия
 Ярославской области
 от 11.09.2012 № 102

ГРАФИЧЕСКОЕ ОПИСАНИЕ

местоположения границ защитной зоны объекта культурного наследия
 регионального значения «Дом Пожаловых», первая половина XIX в.
 (Ярославская область, г. Мышкин, ул. Орджоникидзе, д. 9)

Раздел 1

Сведения об объекте		
№ п/п	Характеристики объекта	Описание характеристик
1	2	3
1.	Местоположение объекта	Российская Федерация, Ярославская область, Мышкинский р-н, г. Мышкин
2.	Площадь объекта ± величина погрешности определения площади ($P \pm \Delta P$)	140208 кв. м ± 131 кв. м
3.	Иные характеристики объекта	номер зоны:

Раздел 2

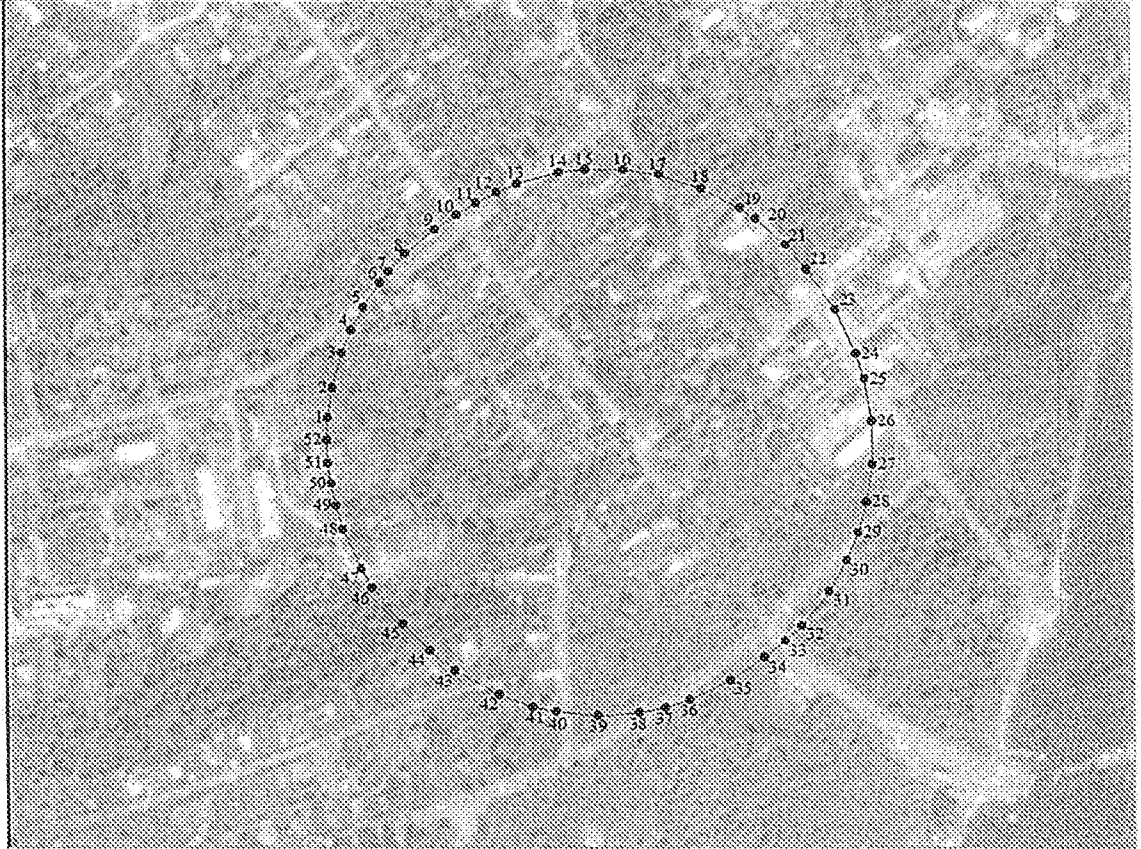
Сведения о местоположении границ объекта					
1. Система координат – МСК-76.					
2. Сведения о характерных точках границ объекта					
Обозначение характерных точек границ	Координаты, м		Метод определения координат характерной точки	Средняя квадратическая погрешность положения характерной точки (Mt), м	Описание обозначения точки на местности (при наличии)
	X	Y			
1	2	3	4	5	6
1	392492,01	1243903,60	фотограмметрический метод	0,3	-
2	392514,92	1243907,67	фотограмметрический метод	0,3	-
3	392541,89	1243915,00	фотограмметрический метод	0,3	-
4	392559,57	1243922,60	фотограмметри-	0,3	-

1	2	3	4	5	6
			ческий метод		
5	392577,33	1243932,23	фотограмметрический метод	0,3	-
6	392596,30	1243945,39	фотограмметрический метод	0,3	-
7	392604,92	1243952,32	фотограмметрический метод	0,3	-
8	392618,88	1243965,48	фотограмметрический метод	0,3	-
9	392637,45	1243988,81	фотограмметрический метод	0,3	-
10	392648,72	1244005,79	фотограмметрический метод	0,3	-
11	392658,07	1244020,98	фотограмметрический метод	0,3	-
12	392665,94	1244037,12	фотограмметрический метод	0,3	-
13	392672,76	1244053,02	фотограмметрический метод	0,3	-
14	392681,57	1244085,43	фотограмметрический метод	0,3	-
15	392683,74	1244105,81	фотограмметрический метод	0,3	-
16	392683,74	1244135,24	фотограмметрический метод	0,3	-
17	392679,79	1244163,08	фотограмметрический метод	0,3	-
18	392669,08	1244196,04	фотограмметрический метод	0,3	-
19	392653,90	1244226,28	фотограмметрический метод	0,3	-
20	392645,45	1244238,78	фотограмметрический метод	0,3	-
21	392625,66	1244261,84	фотограмметрический метод	0,3	-
22	392606,41	1244278,25	фотограмметрический метод	0,3	-
23	392575,06	1244301,19	фотограмметрический метод	0,3	-
24	392541,31	1244317,33	фотограмметрический метод	0,3	-
25	392521,73	1244323,72	фотограмметрический метод	0,3	-
26	392488,65	1244329,41	фотограмметрический метод	0,3	-
27	392455,51	1244329,41	фотограмметрический метод	0,3	-
28	392426,23	1244324,67	фотограмметрический метод	0,3	-
29	392402,17	1244317,88	фотограмметри-	0,3	-

1	2	3	4	5	6
			ческий метод		
30	392380,75	1244308,39	фотограмметрический метод	0,3	-
31	392356,76	1244294,14	фотограмметрический метод	0,3	-
32	392330,11	1244271,90	фотограмметрический метод	0,3	-
33	392318,44	1244258,58	фотограмметрический метод	0,3	-
34	392305,83	1244242,31	фотограмметрический метод	0,3	-
35	392287,67	1244215,59	фотограмметрический метод	0,3	-
36	392272,71	1244183,69	фотограмметрический метод	0,3	-
37	392266,34	1244164,30	фотограмметрический метод	0,3	-
38	392262,40	1244143,82	фотограмметрический метод	0,3	-
39	392260,24	1244111,81	фотограмметрический метод	0,3	-
40	392263,34	1244079,59	фотограмметрический метод	0,3	-
41	392267,00	1244061,96	фотограмметрический метод	0,3	-
42	392276,76	1244035,92	фотограмметрический метод	0,3	-
43	392295,20	1244001,61	фотограмметрический метод	0,3	-
44	392310,82	1243982,42	фотограмметрический метод	0,3	-
45	392331,42	1243961,40	фотограмметрический метод	0,3	-
46	392359,67	1243937,78	фотограмметрический метод	0,3	-
47	392374,34	1243929,37	фотограмметрический метод	0,3	-
48	392404,84	1243914,99	фотограмметрический метод	0,3	-
49	392423,39	1243909,74	фотограмметрический метод	0,3	-
50	392440,68	1243905,94	фотограмметрический метод	0,3	-
51	392456,56	1243903,66	фотограмметрический метод	0,3	-
52	392474,40	1243902,87	фотограмметрический метод	0,3	-
1	392492,01	1243903,60	фотограмметрический метод	0,3	-
3. Сведения о характерных точках части (частей) границы объекта					

Раздел 4

План границ объекта



Масштаб 1:5000

Используемые условные знаки и обозначения:

- 1 - характерная точка контура, сведения о которой позволяют однозначно определить её на местности
- - вновь образованная часть контура, сведения о которой достаточны для определения её местоположения

Текстовое описание местоположения границ объекта

Прохождение границы		Описание прохождения границы
от точки	до точки	
1	2	3
1	2	200 м от линии внешней стены памятника
2	3	200 м от линии внешней стены памятника
3	4	200 м от линии внешней стены памятника
4	5	200 м от линии внешней стены памятника
5	6	200 м от линии внешней стены памятника
6	7	200 м от линии внешней стены памятника
7	8	200 м от линии внешней стены памятника
8	9	200 м от линии внешней стены памятника
9	10	200 м от линии внешней стены памятника
10	11	200 м от линии внешней стены памятника
11	12	200 м от линии внешней стены памятника
12	13	200 м от линии внешней стены памятника
13	14	200 м от линии внешней стены памятника
14	15	200 м от линии внешней стены памятника
15	16	200 м от линии внешней стены памятника
16	17	200 м от линии внешней стены памятника
17	18	200 м от линии внешней стены памятника
18	19	200 м от линии внешней стены памятника
19	20	200 м от линии внешней стены памятника
20	21	200 м от линии внешней стены памятника
21	22	200 м от линии внешней стены памятника
22	23	200 м от линии внешней стены памятника
23	24	200 м от линии внешней стены памятника
24	25	200 м от линии внешней стены памятника
25	26	200 м от линии внешней стены памятника
26	27	200 м от линии внешней стены памятника
27	28	200 м от линии внешней стены памятника
28	29	200 м от линии внешней стены памятника
29	30	200 м от линии внешней стены памятника
30	31	200 м от линии внешней стены памятника
31	32	200 м от линии внешней стены памятника
32	33	200 м от линии внешней стены памятника
33	34	200 м от линии внешней стены памятника
34	35	200 м от линии внешней стены памятника
35	36	200 м от линии внешней стены памятника
36	37	200 м от линии внешней стены памятника
37	38	200 м от линии внешней стены памятника
38	39	200 м от линии внешней стены памятника

1	2	3
39	40	200 м от линии внешней стены памятника
40	41	200 м от линии внешней стены памятника
41	42	200 м от линии внешней стены памятника
42	43	200 м от линии внешней стены памятника
43	44	200 м от линии внешней стены памятника
44	45	200 м от линии внешней стены памятника
45	46	200 м от линии внешней стены памятника
46	47	200 м от линии внешней стены памятника
47	48	200 м от линии внешней стены памятника
48	49	200 м от линии внешней стены памятника
49	50	200 м от линии внешней стены памятника
50	51	200 м от линии внешней стены памятника
51	52	200 м от линии внешней стены памятника
52	1	200 м от линии внешней стены памятника

УТВЕРЖДЕНО
 приказом департамента
 охраны объектов
 культурного наследия
 Ярославской области
 от 11.09.2010 № 102

ГРАФИЧЕСКОЕ ОПИСАНИЕ

местоположения границ защитной зоны объекта культурного наследия
 регионального значения «Братская могила погибших от бомбардировки
 фашистской авиацией в период Великой Отечественной войны», 1941 г.,
 1986 г. (Ярославская область, Некоузский район, с. Новый Некоуз, ул.
 Свободы, 60 м от платформы железнодорожной станции)

Раздел 1

Сведения об объекте		
№ п/п	Характеристики объекта	Описание характеристик
1	2	3
1.	Местоположение объекта	Российская Федерация, Ярославская область, Некоузский р-н, с. Новый Некоуз
2.	Площадь объекта ± величина погрешности определения площади (Р ± Дельта Р)	135102 кв. м ± 129 кв. м
3.	Иные характеристики объекта	номер зоны:

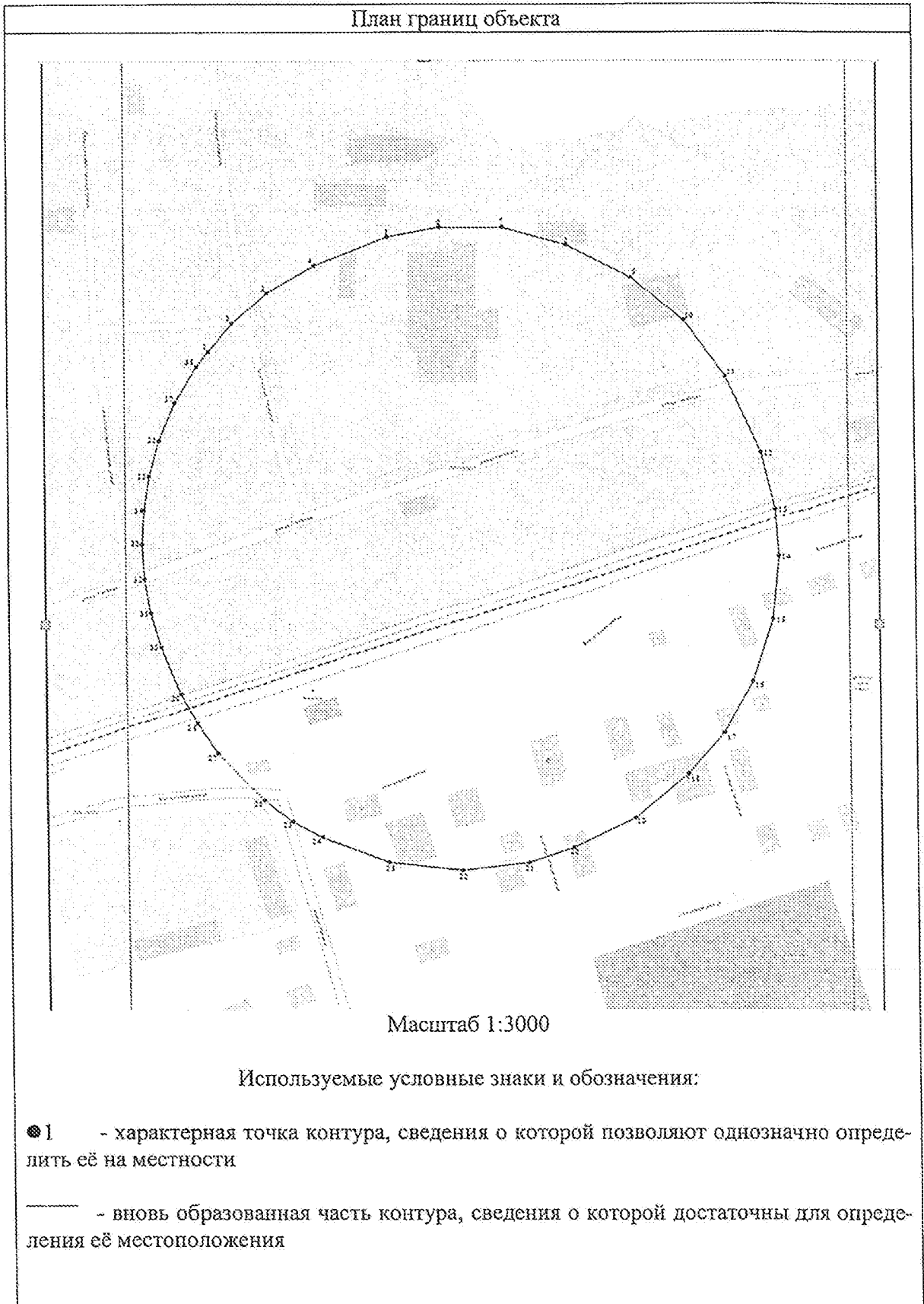
Раздел 2

Сведения о местоположении границ объекта					
1. Система координат – МСК-76.					
2. Сведения о характерных точках границ объекта					
Обозначение характерных точек границ	Координаты, м		Метод определения координат характерной точки	Средняя квадратическая погрешность положения характерной точки (Mt), м	Описание обозначения точки на местности (при наличии)
	X	Y			
1	2	3	4	5	6
1	406426,11	1221111,11	фотограмметрический метод	0,3	-
2	406444,42	1221126,76	фотограмметрический метод	0,3	-
3	406463,81	1221149,77	фотограммет-	0,3	-

1	2	3	4	5	6
			рический метод		
4	406481,68	1221181,21	фотограмметрический метод	0,3	-
5	406500,05	1221228,97	фотограмметрический метод	0,3	-
6	406506,45	1221262,65	фотограмметрический метод	0,3	-
7	406506,45	1221303,17	фотограмметрический метод	0,3	-
8	406494,95	1221345,07	фотограмметрический метод	0,3	-
9	406473,80	1221388,25	фотограмметрический метод	0,3	-
10	406446,34	1221423,11	фотограмметрический метод	0,3	-
11	406409,93	1221449,74	фотограмметрический метод	0,3	-
12	406360,29	1221472,60	фотограмметрический метод	0,3	-
13	406323,66	1221481,38	фотограмметрический метод	0,3	-
14	406293,24	1221483,45	фотограмметрический метод	0,3	-
15	406252,74	1221478,98	фотограмметрический метод	0,3	-
16	406212,33	1221465,42	фотограмметрический метод	0,3	-
17	406178,87	1221446,19	фотограмметрический метод	0,3	-
18	406152,44	1221422,32	фотограмметрический метод	0,3	-
19	406123,86	1221387,07	фотограмметрический метод	0,3	-
20	406104,81	1221345,86	фотограмметрический метод	0,3	-
21	406095,08	1221316,65	фотограмметрический метод	0,3	-
22	406090,00	1221273,26	фотограмметрический метод	0,3	-
23	406095,29	1221225,82	фотограмметрический метод	0,3	-
24	406111,44	1221182,80	фотограмметрический метод	0,3	-
25	406121,57	1221163,26	фотограмметрический метод	0,3	-
26	406135,28	1221145,08	фотограмметрический метод	0,3	-
27	406165,61	1221115,10	фотограмметрический метод	0,3	-
28	406185,18	1221102,04	фотограммет-	0,3	-

Раздел 4

План границ объекта



Текстовое описание местоположения границ объекта

Прохождение границы		Описание прохождения границы
от точки	до точки	
1	2	3
1	2	200 м от линии внешней стены памятника
2	3	200 м от линии внешней стены памятника
3	4	200 м от линии внешней стены памятника
4	5	200 м от линии внешней стены памятника
5	6	200 м от линии внешней стены памятника
6	7	200 м от линии внешней стены памятника
7	8	200 м от линии внешней стены памятника
8	9	200 м от линии внешней стены памятника
9	10	200 м от линии внешней стены памятника
10	11	200 м от линии внешней стены памятника
11	12	200 м от линии внешней стены памятника
12	13	200 м от линии внешней стены памятника
13	14	200 м от линии внешней стены памятника
14	15	200 м от линии внешней стены памятника
15	16	200 м от линии внешней стены памятника
16	17	200 м от линии внешней стены памятника
17	18	200 м от линии внешней стены памятника
18	19	200 м от линии внешней стены памятника
19	20	200 м от линии внешней стены памятника
20	21	200 м от линии внешней стены памятника
21	22	200 м от линии внешней стены памятника
22	23	200 м от линии внешней стены памятника
23	24	200 м от линии внешней стены памятника
24	25	200 м от линии внешней стены памятника
25	26	200 м от линии внешней стены памятника
26	27	200 м от линии внешней стены памятника
27	28	200 м от линии внешней стены памятника
28	29	200 м от линии внешней стены памятника
29	30	200 м от линии внешней стены памятника
30	31	200 м от линии внешней стены памятника
31	32	200 м от линии внешней стены памятника
32	33	200 м от линии внешней стены памятника
33	34	200 м от линии внешней стены памятника
34	35	200 м от линии внешней стены памятника
35	36	200 м от линии внешней стены памятника
36	37	200 м от линии внешней стены памятника
37	38	200 м от линии внешней стены памятника
38	1	200 м от линии внешней стены памятника

УТВЕРЖДЕНО
 приказом департамента
 охраны объектов
 культурного наследия
 Ярославской области
 от 11.09.2010 № 102

ГРАФИЧЕСКОЕ ОПИСАНИЕ
 местоположения границ защитной зоны объекта культурного
 наследия регионального значения «Могила советского офицера», (?) –
 1941 г. (Ярославская область,
 Некоузский район, с. Новый Некоуз, Вокзальная ул., территория
 железнодорожной станции)

Раздел 1

Сведения об объекте		
№ п/п	Характеристики объекта	Описание характеристик
1	2	3
1.	Местоположение объекта	Российская Федерация, Ярославская область, Некоузский р-н, с. Новый Некоуз
2.	Площадь объекта ± величина погрешности определения площади (Р ± Дельта Р)	128201 кв. м ± 125 кв. м
3.	Иные характеристики объекта	номер зоны:

Раздел 2

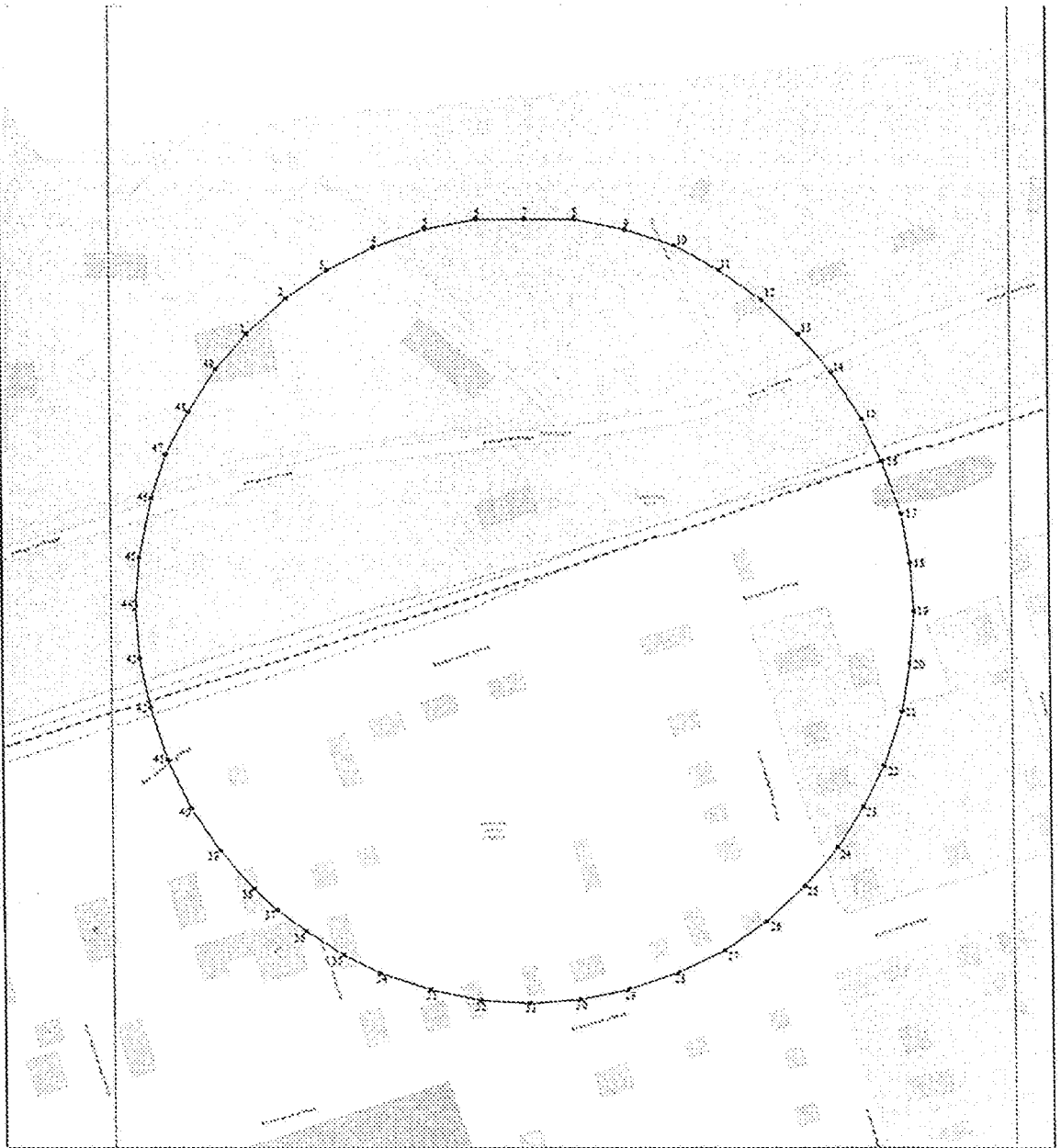
Сведения о местоположении границ объекта					
1. Система координат – МСК-76.					
2. Сведения о характерных точках границ объекта					
Обозначение характерных точек границ	Координаты, м		Метод определения координат характерной точки	Средняя квадратическая погрешность положения характерной точки (Mt), м	Описание обозначения точки на местности (при наличии)
	X	Y			
1	2	3	4	5	6
1	406467,35	1221409,49	фотограмметрический метод	0,3	-
2	406485,54	1221429,99	фотограмметрический метод	0,3	-
3	406500,07	1221451,86	фотограмметри-	0,3	-

1	2	3	4	5	6
			ческий метод		
4	406511,72	1221476,36	фотограмметрический метод	0,3	-
5	406521,04	1221502,83	фотограмметрический метод	0,3	-
6	406526,09	1221529,30	фотограмметрический метод	0,3	-
7	406526,09	1221554,29	фотограмметрический метод	0,3	-
8	406526,09	1221579,68	фотограмметрический метод	0,3	-
9	406520,59	1221606,15	фотограмметрический метод	0,3	-
10	406512,48	1221632,00	фотограмметрический метод	0,3	-
11	406499,92	1221655,31	фотограмметрический метод	0,3	-
12	406484,48	1221677,95	фотограмметрический метод	0,3	-
13	406466,75	1221696,92	фотограмметрический метод	0,3	-
14	406447,17	1221713,90	фотограмметрический метод	0,3	-
15	406422,93	1221729,71	фотограмметрический метод	0,3	-
16	406401,22	1221739,81	фотограмметрический метод	0,3	-
17	406374,16	1221749,60	фотограмметрический метод	0,3	-
18	406348,86	1221753,89	фотограмметрический метод	0,3	-
19	406323,94	1221755,57	фотограмметрический метод	0,3	-
20	406297,18	1221753,12	фотограмметрический метод	0,3	-
21	406272,36	1221748,98	фотограмметрический метод	0,3	-
22	406244,53	1221739,19	фотограмметрический метод	0,3	-
23	406223,42	1221728,14	фотограмметрический метод	0,3	-
24	406202,51	1221714,52	фотограмметрический метод	0,3	-
25	406182,65	1221697,13	фотограмметрический метод	0,3	-
26	406164,38	1221676,84	фотограмметрический метод	0,3	-
27	406149,47	1221654,63	фотограмметрический метод	0,3	-
28	406138,18	1221630,15	фотограмметрический метод	0,3	-
29	406129,50	1221604,08	фотограмметри-	0,3	-

1	2	3	4	5	6
			ческий метод		
30	406124,25	1221578,88	фотограмметрический метод	0,3	-
31	406122,30	1221552,68	фотограмметрический метод	0,3	-
32	406123,80	1221527,79	фотограмметрический метод	0,3	-
33	406129,37	1221501,90	фотограмметрический метод	0,3	-
34	406137,84	1221476,26	фотограмметрический метод	0,3	-
35	406147,17	1221457,49	фотограмметрический метод	0,3	-
36	406159,51	1221437,62	фотограмметрический метод	0,3	-
37	406170,33	1221422,71	фотограмметрический метод	0,3	-
38	406181,29	1221410,77	фотограмметрический метод	0,3	-
39	406200,83	1221393,60	фотограмметрический метод	0,3	-
40	406222,74	1221378,79	фотограмметрический метод	0,3	-
41	406247,72	1221366,78	фотограмметрический метод	0,3	-
42	406274,68	1221358,08	фотограмметрический метод	0,3	-
43	406300,13	1221352,61	фотограмметрический метод	0,3	-
44	406327,50	1221350,67	фотограмметрический метод	0,3	-
45	406352,26	1221352,71	фотограмметрический метод	0,3	-
46	406382,65	1221359,26	фотограмметрический метод	0,3	-
47	406404,88	1221366,77	фотограмметрический метод	0,3	-
48	406426,97	1221378,68	фотограмметрический метод	0,3	-
49	406449,32	1221393,27	фотограмметрический метод	0,3	-
1	406467,35	1221409,49	фотограмметрический метод	0,3	-
3. Сведения о характерных точках части (частей) границы объекта					
Обозначение характерных точек части границы	Координаты, м		Метод определения координат характерной точки	Средняя квадратическая погрешность положения характерной точки (Mt), м	Описание обозначения точки на местности (при наличии)
	X	Y			
1	2	3	4	5	6
Часть №		-			
-	-	-	-	-	-

Раздел 4

План границ объекта



Масштаб 1:3000

Используемые условные знаки и обозначения:

●1 - характерная точка контура, сведения о которой позволяют однозначно определить её на местности

——— - вновь образованная часть контура, сведения о которой достаточны для определения её местоположения

Текстовое описание местоположения границ объекта

Прохождение границы		Описание прохождения границы
от точки	до точки	
1	2	3
1	2	200 м от линии внешней стены памятника
2	3	200 м от линии внешней стены памятника
3	4	200 м от линии внешней стены памятника
4	5	200 м от линии внешней стены памятника
5	6	200 м от линии внешней стены памятника
6	7	200 м от линии внешней стены памятника
7	8	200 м от линии внешней стены памятника
8	9	200 м от линии внешней стены памятника
9	10	200 м от линии внешней стены памятника
10	11	200 м от линии внешней стены памятника
11	12	200 м от линии внешней стены памятника
12	13	200 м от линии внешней стены памятника
13	14	200 м от линии внешней стены памятника
14	15	200 м от линии внешней стены памятника
15	16	200 м от линии внешней стены памятника
16	17	200 м от линии внешней стены памятника
17	18	200 м от линии внешней стены памятника
18	19	200 м от линии внешней стены памятника
19	20	200 м от линии внешней стены памятника
20	21	200 м от линии внешней стены памятника
21	22	200 м от линии внешней стены памятника
22	23	200 м от линии внешней стены памятника
23	24	200 м от линии внешней стены памятника
24	25	200 м от линии внешней стены памятника
25	26	200 м от линии внешней стены памятника
26	27	200 м от линии внешней стены памятника
27	28	200 м от линии внешней стены памятника
28	29	200 м от линии внешней стены памятника
29	30	200 м от линии внешней стены памятника
30	31	200 м от линии внешней стены памятника
31	32	200 м от линии внешней стены памятника
32	33	200 м от линии внешней стены памятника
33	34	200 м от линии внешней стены памятника
34	35	200 м от линии внешней стены памятника
35	36	200 м от линии внешней стены памятника
36	37	200 м от линии внешней стены памятника
37	38	200 м от линии внешней стены памятника
38	39	200 м от линии внешней стены памятника

1	2	3
39	40	200 м от линии внешней стены памятника
40	41	200 м от линии внешней стены памятника
41	42	200 м от линии внешней стены памятника
42	43	200 м от линии внешней стены памятника
43	44	200 м от линии внешней стены памятника
44	45	200 м от линии внешней стены памятника
45	46	200 м от линии внешней стены памятника
46	47	200 м от линии внешней стены памятника
47	48	200 м от линии внешней стены памятника
48	49	200 м от линии внешней стены памятника
49	1	200 м от линии внешней стены памятника

УТВЕРЖДЕНО
 приказом департамента
 охраны объектов
 культурного наследия
 Ярославской области
 от 11.09.2010 № 102

ГРАФИЧЕСКОЕ ОПИСАНИЕ
 местоположения границ защитной зоны объекта культурного наследия
 регионального значения «Братская могила советских воинов», 1941 г.
 (Ярославская область, Некоузский район, пос. Волга)

Раздел 1

Сведения об объекте		
№ п/п	Характеристики объекта	Описание характеристик
1	2	3
1.	Местоположение объекта	Российская Федерация, Ярославская область, Некоузский р-н, пос. Волга
2.	Площадь объекта ± величина погрешности определения площади (P ± Дельта P)	129366 кв. м ± 126 кв. м
3.	Иные характеристики объекта	номер зоны:

Раздел 2

Сведения о местоположении границ объекта					
1. Система координат – МСК-76.					
2. Сведения о характерных точках границ объекта					
Обозначение характерных точек границ	Координаты, м		Метод определения координат характерной точки	Средняя квадратическая погрешность положения характерной точки (Mt), м	Описание обозначения точки на местности (при наличии)
	X	Y			
1	2	3	4	5	6
1	411288,01	1240120,84	фотограмметрический метод	0,3	-
2	411307,94	1240134,73	фотограмметрический метод	0,3	-
3	411329,56	1240153,29	фотограмметрический метод	0,3	-
4	411345,92	1240172,00	фотограмметри-	0,3	-

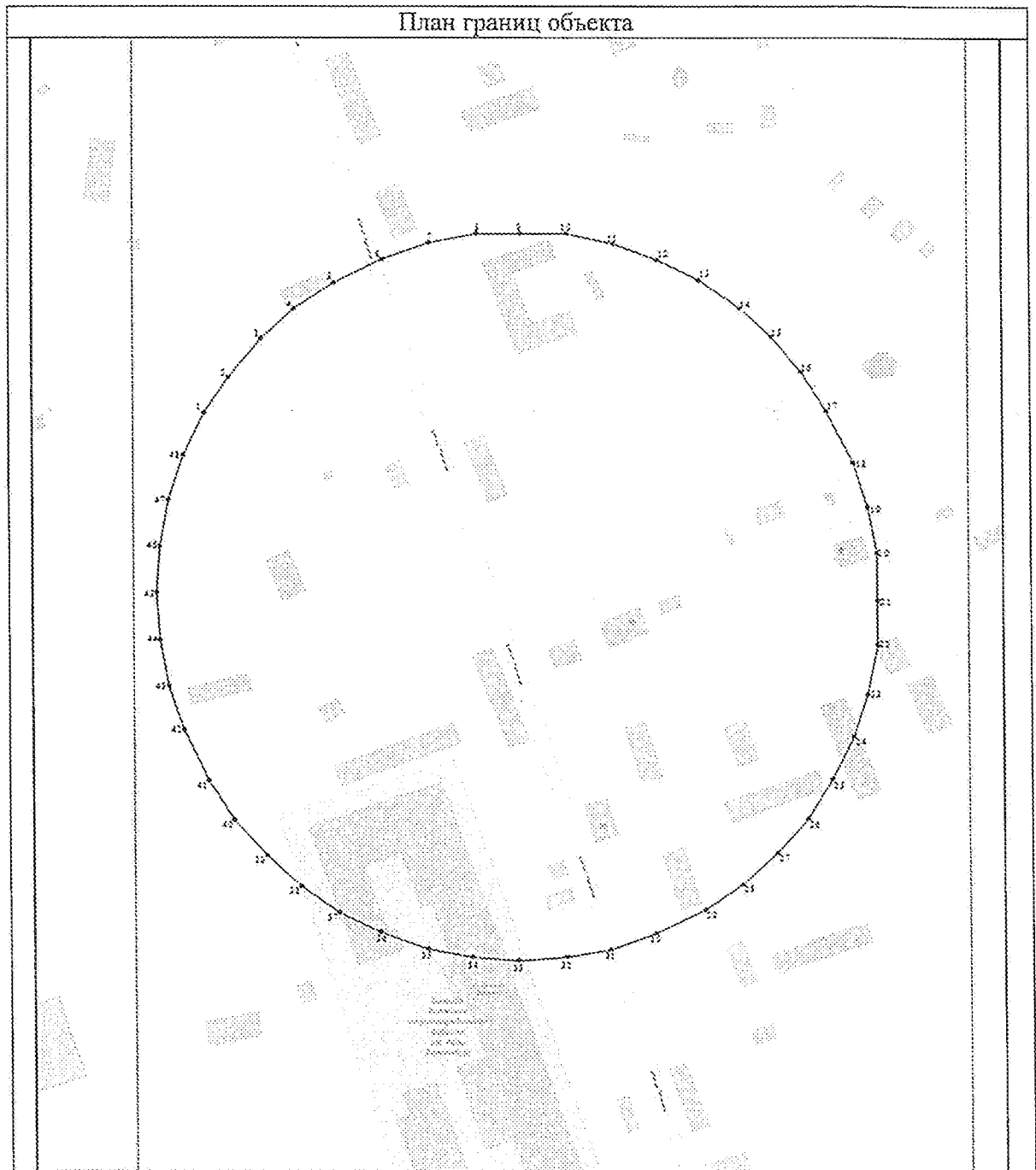
1	2	3	4	5	6
			ческий метод		
5	411360,42	1240194,60	фотограмметрический метод	0,3	-
6	411373,70	1240221,84	фотограмметрический метод	0,3	-
7	411382,76	1240248,07	фотограмметрический метод	0,3	-
8	411387,80	1240274,75	фотограмметрический метод	0,3	-
9	411387,80	1240298,89	фотограмметрический метод	0,3	-
10	411387,80	1240324,42	фотограмметрический метод	0,3	-
11	411382,22	1240351,11	фотограмметрический метод	0,3	-
12	411373,16	1240376,23	фотограмметрический метод	0,3	-
13	411362,00	1240399,53	фотограмметрический метод	0,3	-
14	411346,24	1240422,55	фотограмметрический метод	0,3	-
15	411330,55	1240440,47	фотограмметрический метод	0,3	-
16	411310,89	1240457,22	фотограмметрический метод	0,3	-
17	411289,28	1240471,45	фотограмметрический метод	0,3	-
18	411259,95	1240486,10	фотограмметрический метод	0,3	-
19	411235,23	1240494,20	фотограмметрический метод	0,3	-
20	411210,00	1240499,08	фотограмметрический метод	0,3	-
21	411183,31	1240499,08	фотограмметрический метод	0,3	-
22	411158,77	1240499,08	фотограмметрический метод	0,3	-
23	411131,22	1240493,22	фотограмметрический метод	0,3	-
24	411107,66	1240485,12	фотограмметрический метод	0,3	-
25	411083,95	1240472,99	фотограмметрический метод	0,3	-
26	411061,85	1240459,02	фотограмметрический метод	0,3	-
27	411042,88	1240441,86	фотограмметрический метод	0,3	-
28	411025,03	1240421,49	фотограмметрический метод	0,3	-
29	411010,95	1240400,56	фотограмметри-	0,3	-

1	2	3	4	5	6
			ческий метод		
30	410997,65	1240372,47	фотограмметрический метод	0,3	-
31	410988,58	1240346,66	фотограмметрический метод	0,3	-
32	410984,40	1240321,83	фотограмметрический метод	0,3	-
33	410982,30	1240294,70	фотограмметрический метод	0,3	-
34	410984,39	1240269,59	фотограмметрический метод	0,3	-
35	410988,86	1240244,62	фотограмметрический метод	0,3	-
36	410998,21	1240218,35	фотограмметрический метод	0,3	-
37	411009,09	1240195,33	фотограмметрический метод	0,3	-
38	411023,73	1240174,26	фотограмметрический метод	0,3	-
39	411041,02	1240154,87	фотограмметрический метод	0,3	-
40	411060,79	1240136,76	фотограмметрический метод	0,3	-
41	411082,70	1240122,77	фотограмметрический метод	0,3	-
42	411111,00	1240108,97	фотограмметрический метод	0,3	-
43	411135,17	1240100,75	фотограмметрический метод	0,3	-
44	411161,22	1240095,76	фотограмметрический метод	0,3	-
45	411187,55	1240094,00	фотограмметрический метод	0,3	-
46	411213,49	1240095,76	фотограмметрический метод	0,3	-
47	411239,33	1240100,75	фотограмметрический метод	0,3	-
48	411264,17	1240109,17	фотограмметрический метод	0,3	-
1	411288,01	1240120,84	фотограмметрический метод	0,3	-

2.3. Сведения о характерных точках части (частей) границы объекта:

Обозначение характерных точек части границы	Координаты, м		Метод определения координат характерной точки	Средняя квадратическая погрешность положения характерной точки (Mt), м	Описание обозначения точки на местности (при наличии)
	X	Y			
1	2	3	4	5	6

Раздел 4



Текстовое описание местоположения границ объекта

Прохождение границы		Описание прохождения границы
от точки	до точки	
1	2	3
1	2	200 м от линии внешней стены памятника
2	3	200 м от линии внешней стены памятника
3	4	200 м от линии внешней стены памятника
4	5	200 м от линии внешней стены памятника
5	6	200 м от линии внешней стены памятника
6	7	200 м от линии внешней стены памятника
7	8	200 м от линии внешней стены памятника
8	9	200 м от линии внешней стены памятника
9	10	200 м от линии внешней стены памятника
10	11	200 м от линии внешней стены памятника
11	12	200 м от линии внешней стены памятника
12	13	200 м от линии внешней стены памятника
13	14	200 м от линии внешней стены памятника
14	15	200 м от линии внешней стены памятника
15	16	200 м от линии внешней стены памятника
16	17	200 м от линии внешней стены памятника
17	18	200 м от линии внешней стены памятника
18	19	200 м от линии внешней стены памятника
19	20	200 м от линии внешней стены памятника
20	21	200 м от линии внешней стены памятника
21	22	200 м от линии внешней стены памятника
22	23	200 м от линии внешней стены памятника
23	24	200 м от линии внешней стены памятника
24	25	200 м от линии внешней стены памятника
25	26	200 м от линии внешней стены памятника
26	27	200 м от линии внешней стены памятника
27	28	200 м от линии внешней стены памятника
28	29	200 м от линии внешней стены памятника
29	30	200 м от линии внешней стены памятника
30	31	200 м от линии внешней стены памятника
31	32	200 м от линии внешней стены памятника
32	33	200 м от линии внешней стены памятника
33	34	200 м от линии внешней стены памятника
34	35	200 м от линии внешней стены памятника
35	36	200 м от линии внешней стены памятника
36	37	200 м от линии внешней стены памятника
37	38	200 м от линии внешней стены памятника

1	2	3
38	39	200 м от линии внешней стены памятника
39	40	200 м от линии внешней стены памятника
40	41	200 м от линии внешней стены памятника
41	42	200 м от линии внешней стены памятника
42	43	200 м от линии внешней стены памятника
43	44	200 м от линии внешней стены памятника
44	45	200 м от линии внешней стены памятника
45	46	200 м от линии внешней стены памятника
46	47	200 м от линии внешней стены памятника
47	48	200 м от линии внешней стены памятника
48	1	200 м от линии внешней стены памятника

УТВЕРЖДЕНО
 приказом департамента
 охраны объектов
 культурного наследия
 Ярославской области
 от 11.09.2010 № 102

ГРАФИЧЕСКОЕ ОПИСАНИЕ
 местоположения границ защитной зоны объекта культурного наследия
 регионального значения «Братская могила советских воинов», 1941 г.
 (Ярославская область, Некоузский район, ст. Пуршево)

Раздел 1

Сведения об объекте		
№ п/п	Характеристики объекта	Описание характеристик
1	2	3
1.	Местоположение объекта	Российская Федерация, Ярославская область, Некоузский р-н, ст. Пуршево
2.	Площадь объекта ± величина погрешности определения площади (Р ± Дельта Р)	285000 кв. м ± 187 кв. м
3.	Иные характеристики объекта	номер зоны:

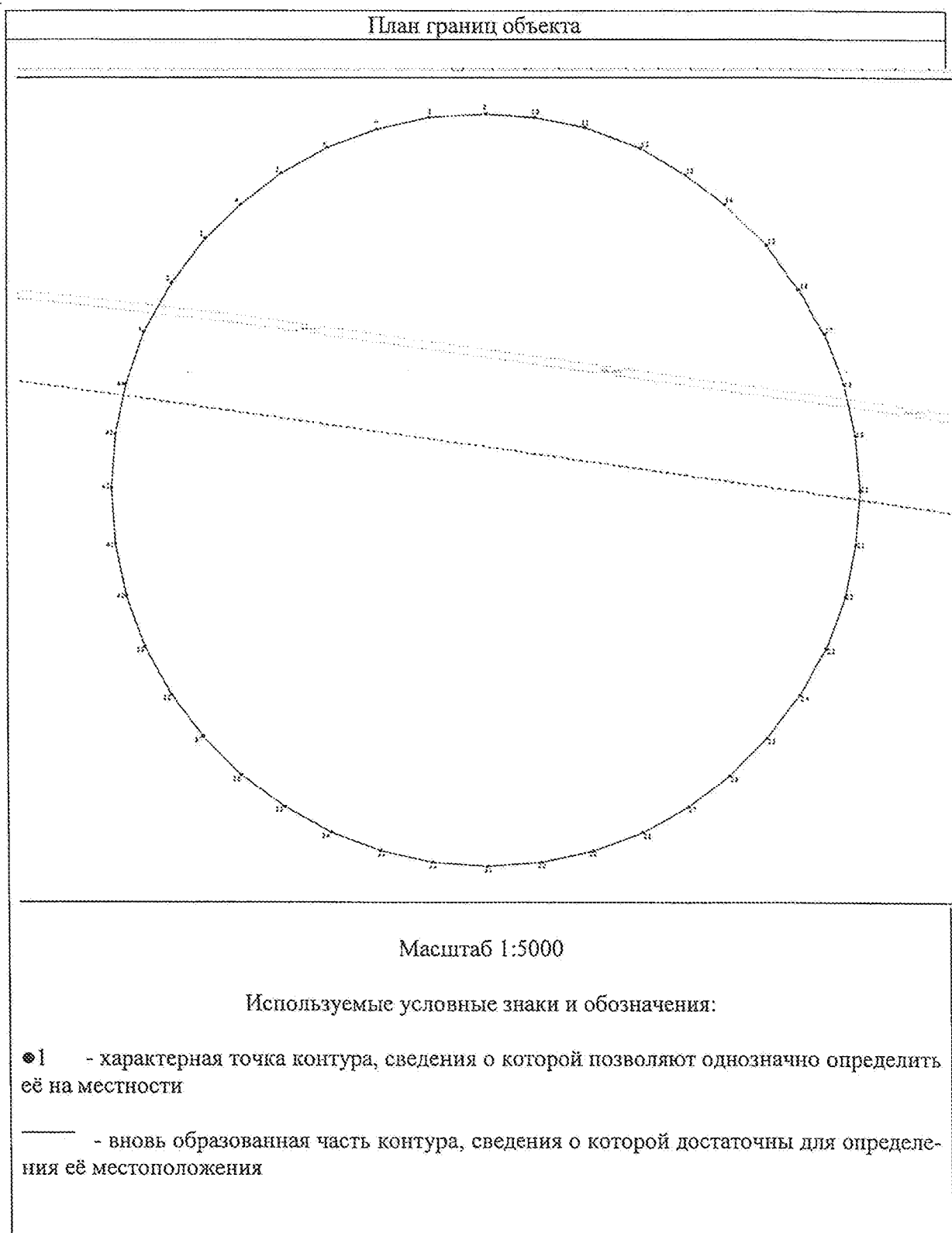
Раздел 2

Сведения о местоположении границ объекта					
1. Система координат – МСК-76.					
2. Сведения о характерных точках границ объекта					
Обозначение характерных точек границ	Координаты, м		Метод определения координат характерной точки	Средняя квадратическая погрешность положения характерной точки (Mt), м	Описание обозначения точки на местности (при наличии)
	X	Y			
1	2	3	4	5	6
1	397619,41	1189206,21	фотограмметрический метод	0,3	-
2	397658,50	1189229,09	фотограмметрический метод	0,3	-
3	397694,30	1189256,35	фотограмметрический метод	0,3	-
4	397721,29	1189284,80	фотограмметрический метод	0,3	-

1	2	3	4	5	6
5	397746,41	1189317,78	фотограмметрический метод	0,3	-
6	397767,09	1189355,36	фотограмметрический метод	0,3	-
7	397781,55	1189395,30	фотограмметрический метод	0,3	-
8	397791,14	1189437,78	фотограмметрический метод	0,3	-
9	397793,77	1189482,98	фотограмметрический метод	0,3	-
10	397790,80	1189523,00	фотограмметрический метод	0,3	-
11	397782,85	1189563,91	фотограмметрический метод	0,3	-
12	397766,53	1189608,23	фотограмметрический метод	0,3	-
13	397744,96	1189645,15	фотограмметрический метод	0,3	-
14	397721,21	1189677,74	фотограмметрический метод	0,3	-
15	397688,75	1189710,87	фотограмметрический метод	0,3	-
16	397653,34	1189735,41	фотограмметрический метод	0,3	-
17	397617,88	1189754,53	фотограмметрический метод	0,3	-
18	397577,76	1189769,46	фотограмметрический метод	0,3	-
19	397536,14	1189778,80	фотограмметрический метод	0,3	-
20	397492,38	1189782,31	фотограмметрический метод	0,3	-
21	397448,67	1189778,60	фотограмметрический метод	0,3	-
22	397406,74	1189769,65	фотограмметрический метод	0,3	-
23	397365,68	1189754,44	фотограмметрический метод	0,3	-
24	397327,97	1189734,00	фотограмметрический метод	0,3	-
25	397293,37	1189707,68	фотограмметрический метод	0,3	-
26	397263,27	1189677,62	фотограмметрический метод	0,3	-
27	397238,22	1189643,48	фотограмметрический метод	0,3	-
28	397217,63	1189605,93	фотограмметрический метод	0,3	-
29	397202,86	1189565,85	фотограмметрический метод	0,3	-

1	2	3	4	5	6
30	397193,83	1189524,15	фотограмметрический метод	0,3	-
31	397190,64	1189480,19	фотограмметрический метод	0,3	-
32	397193,94	1189436,34	фотограмметрический метод	0,3	-
33	397203,21	1189394,65	фотограмметрический метод	0,3	-
34	397218,01	1189354,65	фотограмметрический метод	0,3	-
35	397238,52	1189317,46	фотограмметрический метод	0,3	-
36	397263,79	1189283,04	фотограмметрический метод	0,3	-
37	397294,79	1189252,57	фотограмметрический метод	0,3	-
38	397328,38	1189227,31	фотограмметрический метод	0,3	-
39	397366,76	1189206,19	фотограмметрический метод	0,3	-
40	397407,41	1189191,30	фотограмметрический метод	0,3	-
41	397449,16	1189182,49	фотограмметрический метод	0,3	-
42	397494,08	1189179,36	фотограмметрический метод	0,3	-
43	397537,42	1189182,71	фотограмметрический метод	0,3	-
44	397577,71	1189191,51	фотограмметрический метод	0,3	-
1	397619,41	1189206,21	фотограмметрический метод	0,3	-
3. Сведения о характерных точках части (частей) границы объекта					
Обозначение характерных точек части границы	Координаты, м		Метод определения координат характерной точки	Средняя квадратическая погрешность положения характерной точки (Mt), м	Описание обозначения точки на местности (при наличии)
	X	Y			
1	2	3	4	5	6
Часть № -					
-	-	-	-	-	-

Раздел 4



Текстовое описание местоположения границ объекта

Прохождение границы		Описание прохождения границы
от точки	до точки	
1	2	3
1	2	300 м от линии внешней стены памятника
2	3	300 м от линии внешней стены памятника
3	4	300 м от линии внешней стены памятника
4	5	300 м от линии внешней стены памятника
5	6	300 м от линии внешней стены памятника
6	7	300 м от линии внешней стены памятника
7	8	300 м от линии внешней стены памятника
8	9	300 м от линии внешней стены памятника
9	10	300 м от линии внешней стены памятника
10	11	300 м от линии внешней стены памятника
11	12	300 м от линии внешней стены памятника
12	13	300 м от линии внешней стены памятника
13	14	300 м от линии внешней стены памятника
14	15	300 м от линии внешней стены памятника
15	16	300 м от линии внешней стены памятника
16	17	300 м от линии внешней стены памятника
17	18	300 м от линии внешней стены памятника
18	19	300 м от линии внешней стены памятника
19	20	300 м от линии внешней стены памятника
20	21	300 м от линии внешней стены памятника
21	22	300 м от линии внешней стены памятника
22	23	300 м от линии внешней стены памятника
23	24	300 м от линии внешней стены памятника
24	25	300 м от линии внешней стены памятника
25	26	300 м от линии внешней стены памятника
26	27	300 м от линии внешней стены памятника
27	28	300 м от линии внешней стены памятника
28	29	300 м от линии внешней стены памятника
29	30	300 м от линии внешней стены памятника
30	31	300 м от линии внешней стены памятника
31	32	300 м от линии внешней стены памятника
32	33	300 м от линии внешней стены памятника
33	34	300 м от линии внешней стены памятника
34	35	300 м от линии внешней стены памятника
35	36	300 м от линии внешней стены памятника
36	37	300 м от линии внешней стены памятника
37	38	300 м от линии внешней стены памятника

1	2	3
38	39	300 м от линии внешней стены памятника
39	40	300 м от линии внешней стены памятника
40	41	300 м от линии внешней стены памятника
41	42	300 м от линии внешней стены памятника
42	43	300 м от линии внешней стены памятника
43	44	300 м от линии внешней стены памятника
44	1	300 м от линии внешней стены памятника

УТВЕРЖДЕНО
 приказом департамента
 охраны объектов
 культурного наследия
 Ярославской области
 от 11.09.2010 № 102

ГРАФИЧЕСКОЕ ОПИСАНИЕ
 местоположения границ защитной зоны объекта культурного наследия
 регионального значения «Братская могила советских воинов», 1941 –
 1945 гг. (Ярославская
 область, Некоузский район, пос. Шестихино)

Раздел 1

Сведения об объекте		
№ п/п	Характеристики объекта	Описание характеристик
1	2	3
1.	Местоположение объекта	Российская Федерация, Ярославская область, Некоузский р-н, пос. Шестихино
2.	Площадь объекта ± величина погрешности определения площади (Р ± Дельта Р)	125054 кв. м ± 124 кв. м
3.	Иные характеристики объекта	номер зоны:

Раздел 2 Сведения о местоположении границ объекта

Сведения о местоположении границ объекта					
1. Система координат – МСК-76.					
2. Сведения о характерных точках границ объекта					
Обозначение характерных точек границ	Координаты, м		Метод определения координат характерной точки	Средняя квадратическая погрешность положения характерной точки (Mi), м	Описание обозначения точки на местности (при наличии)
	X	Y			
1	2	3	4	5	6
1	409220,69	1232430,29	фотограмметрический метод	0,3	-
2	409245,70	1232455,20	фотограмметрический метод	0,3	-
3	409265,80	1232483,93	фотограмметрический метод	0,3	-
4	409280,35	1232515,66	фотограмметрический метод	0,3	-

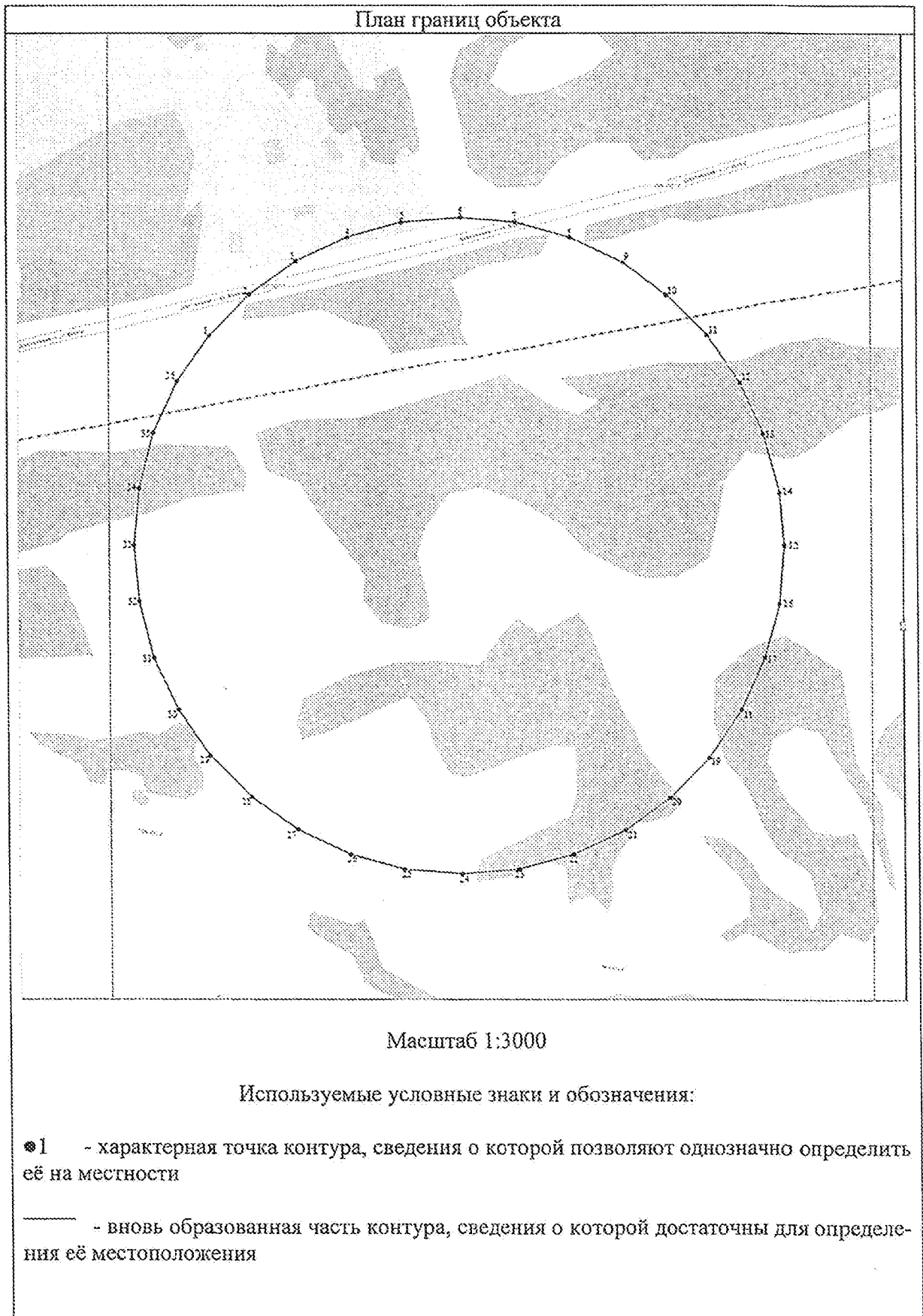
1	2	3	4	5	6
5	409289,51	1232548,71	фотограмметрический метод	0,3	-
6	409292,32	1232584,86	фотограмметрический метод	0,3	-
7	409289,51	1232618,54	фотограмметрический метод	0,3	-
8	409280,17	1232652,41	фотограмметрический метод	0,3	-
9	409265,01	1232684,95	фотограмметрический метод	0,3	-
10	409245,20	1232711,81	фотограмметрический метод	0,3	-
11	409220,91	1232737,01	фотограмметрический метод	0,3	-
12	409192,01	1232757,40	фотограмметрический метод	0,3	-
13	409160,94	1232771,69	фотограмметрический метод	0,3	-
14	409124,86	1232780,94	фотограмметрический метод	0,3	-
15	409092,81	1232783,35	фотограмметрический метод	0,3	-
16	409057,23	1232780,53	фотограмметрический метод	0,3	-
17	409024,27	1232771,42	фотограмметрический метод	0,3	-
18	408992,63	1232756,55	фотограмметрический метод	0,3	-
19	408963,26	1232736,34	фотограмметрический метод	0,3	-
20	408938,88	1232711,61	фотограмметрический метод	0,3	-
21	408919,29	1232683,64	фотограмметрический метод	0,3	-
22	408904,56	1232651,66	фотограмметрический метод	0,3	-
23	408895,33	1232617,91	фотограмметрический метод	0,3	-
24	408892,44	1232583,25	фотограмметрический метод	0,3	-
25	408895,32	1232548,16	фотограмметрический метод	0,3	-
26	408904,35	1232515,39	фотограмметрический метод	0,3	-
27	408919,56	1232482,91	фотограмметрический метод	0,3	-
28	408939,43	1232454,66	фотограмметрический метод	0,3	-
29	408964,43	1232429,45	фотограмметрический метод	0,3	-

1	2	3	4	5	6
30	408992,40	1232410,28	фотограмметрический метод	0,3	-
31	409023,95	1232395,41	фотограмметрический метод	0,3	-
32	409058,19	1232386,46	фотограмметрический метод	0,3	-
33	409092,64	1232383,43	фотограмметрический метод	0,3	-
34	409127,52	1232386,74	фотограмметрический метод	0,3	-
35	409161,33	1232395,69	фотограмметрический метод	0,3	-
36	409192,89	1232410,40	фотограмметрический метод	0,3	-
1	409220,69	1232430,29	фотограмметрический метод	0,3	-
3. Сведения о характерных точках части (частей) границы объекта					
Обозначение характерных точек части границы	Координаты, м		Метод определения координат характерной точки	Средняя квадратическая погрешность положения характерной точки (Mt), м	Описание обозначения точки на местности (при наличии)
	X	Y			
1	2	3	4	5	6
Часть №		-			
-	-	-	-	-	-

Раздел 3

Сведения о местоположении измененных (уточненных) границ объекта							
1. Система координат – МСК-76.							
2. Сведения о характерных точках границ объекта:							
Обозначение характерных точек границ	Существующие координаты, м		Измененные (уточненные) координаты, м		Метод определения координат характерной точки	Средняя квадратическая погрешность положения характерной точки (Mt), м	Описание обозначения точки на местности (при наличии)
	X	Y	X	Y			
1	2	3	4	5	6	7	8
-	-	-	-	-	-	-	-
3. Сведения о характерных точках части (частей) границы объекта:							
Часть № -							

Раздел 4



Текстовое описание местоположения границ объекта

Прохождение границы		Описание прохождения границы
от точки	до точки	
1	2	3
1	2	200 м от линии внешней стены памятника
2	3	200 м от линии внешней стены памятника
3	4	200 м от линии внешней стены памятника
4	5	200 м от линии внешней стены памятника
5	6	200 м от линии внешней стены памятника
6	7	200 м от линии внешней стены памятника
7	8	200 м от линии внешней стены памятника
8	9	200 м от линии внешней стены памятника
9	10	200 м от линии внешней стены памятника
10	11	200 м от линии внешней стены памятника
11	12	200 м от линии внешней стены памятника
12	13	200 м от линии внешней стены памятника
13	14	200 м от линии внешней стены памятника
14	15	200 м от линии внешней стены памятника
15	16	200 м от линии внешней стены памятника
16	17	200 м от линии внешней стены памятника
17	18	200 м от линии внешней стены памятника
18	19	200 м от линии внешней стены памятника
19	20	200 м от линии внешней стены памятника
20	21	200 м от линии внешней стены памятника
21	22	200 м от линии внешней стены памятника
22	23	200 м от линии внешней стены памятника
23	24	200 м от линии внешней стены памятника
24	25	200 м от линии внешней стены памятника
25	26	200 м от линии внешней стены памятника
26	27	200 м от линии внешней стены памятника
27	28	200 м от линии внешней стены памятника
28	29	200 м от линии внешней стены памятника
29	30	200 м от линии внешней стены памятника
30	31	200 м от линии внешней стены памятника
31	32	200 м от линии внешней стены памятника
32	33	200 м от линии внешней стены памятника
33	34	200 м от линии внешней стены памятника
34	35	200 м от линии внешней стены памятника
35	36	200 м от линии внешней стены памятника
36	1	200 м от линии внешней стены памятника

УТВЕРЖДЕНО
 приказом департамента
 охраны объектов
 культурного наследия
 Ярославской области
 от 11.09.2010 № 102

ГРАФИЧЕСКОЕ ОПИСАНИЕ

местоположения границ защитной зоны объекта культурного наследия
 регионального значения «Братская могила советских воинов», 1941 г.
 (Ярославская область, Некоузский район, деревня Большое Фролово)

Раздел 1

Сведения об объекте		
№ п/п	Характеристики объекта	Описание характеристик
1	2	3
1.	Местоположение объекта	Российская Федерация, Ярославская область, Некоузский р-н, дер. Большое Фролово
2.	Площадь объекта ± величина погрешности определения площади (Р ± Дельта Р)	128686 кв. м ± 126 кв. м
3.	Иные характеристики объекта	номер зоны:

Раздел 2

Сведения о местоположении границ объекта					
1. Система координат – МСК-76.					
2. Сведения о характерных точках границ объекта					
Обозначение характерных точек границ	Координаты, м		Метод определения координат характерной точки	Средняя квадратическая погрешность положения характерной точки (Mt), м	Описание обозначения точки на местности (при наличии)
	X	Y			
1	2	3	4	5	6
1	403334,30	1216150,62	фотограмметрический метод	0,3	-
2	403352,63	1216162,78	фотограмметрический метод	0,3	-
3	403368,83	1216176,25	фотограмметрический метод	0,3	-
4	403383,62	1216191,50	фотограмметрический метод	0,3	-

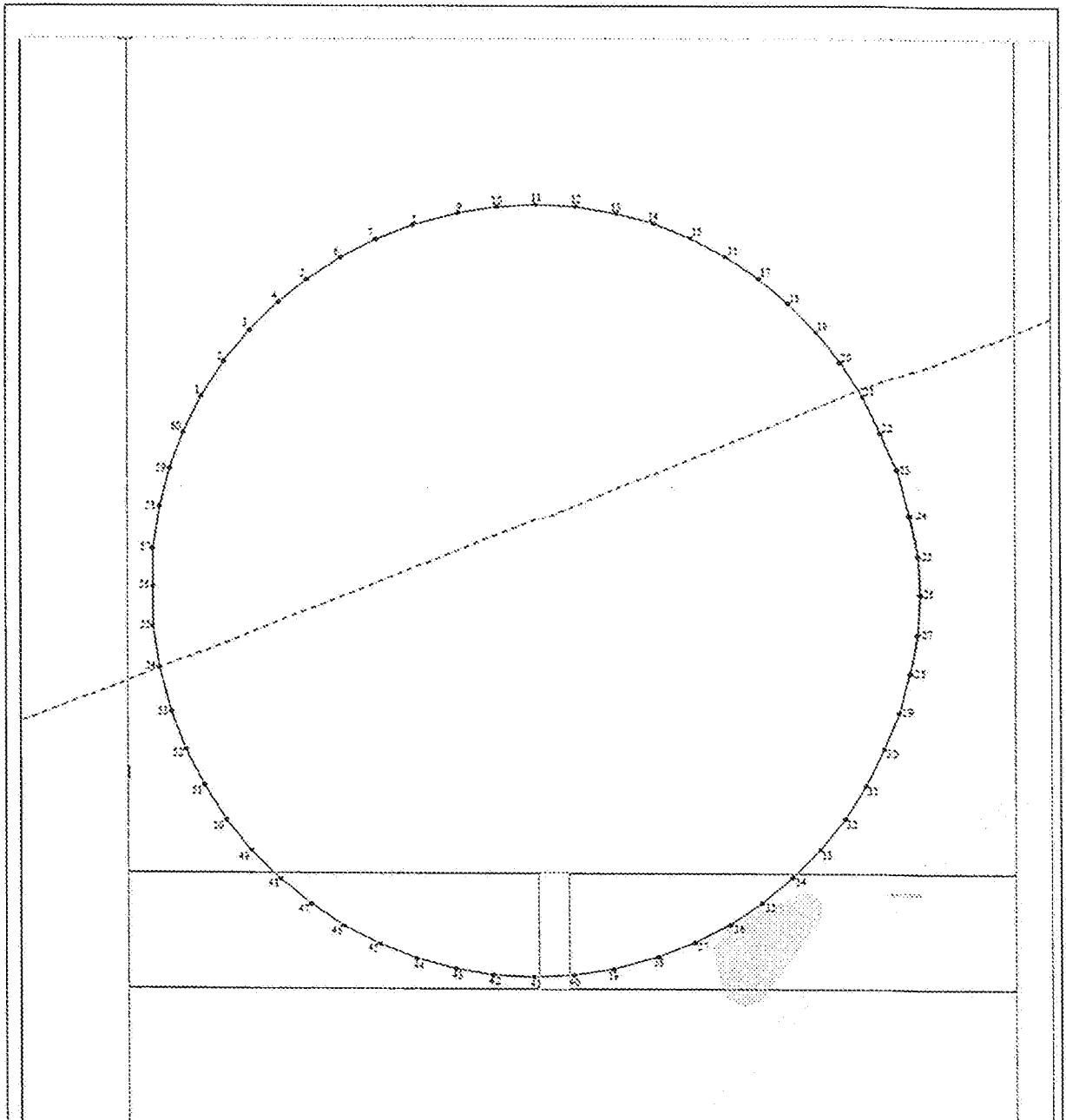
1	2	3	4	5	6
5	403395,43	1216206,36	фотограмметрический метод	0,3	-
6	403406,86	1216224,19	фотограмметрический метод	0,3	-
7	403416,46	1216242,75	фотограмметрический метод	0,3	-
8	403424,00	1216262,44	фотограмметрический метод	0,3	-
9	403430,39	1216286,73	фотограмметрический метод	0,3	-
10	403433,67	1216307,21	фотограмметрический метод	0,3	-
11	403434,74	1216327,31	фотограмметрический метод	0,3	-
12	403433,82	1216348,42	фотограмметрический метод	0,3	-
13	403430,12	1216370,23	фотограмметрический метод	0,3	-
14	403425,07	1216389,72	фотограмметрический метод	0,3	-
15	403417,26	1216409,61	фотограмметрический метод	0,3	-
16	403407,60	1216428,37	фотограмметрический метод	0,3	-
17	403396,10	1216445,99	фотограмметрический метод	0,3	-
18	403383,28	1216461,65	фотограмметрический метод	0,3	-
19	403368,16	1216476,71	фотограмметрический метод	0,3	-
20	403352,54	1216489,49	фотограмметрический метод	0,3	-
21	403334,41	1216501,22	фотограмметрический метод	0,3	-
22	403315,63	1216510,47	фотограмметрический метод	0,3	-
23	403296,30	1216518,15	фотограмметрический метод	0,3	-
24	403272,45	1216524,50	фотограмметрический метод	0,3	-
25	403251,02	1216527,84	фотограмметрический метод	0,3	-
26	403230,94	1216528,84	фотограмметрический метод	0,3	-
27	403210,07	1216527,69	фотограмметрический метод	0,3	-
28	403189,63	1216524,60	фотограмметрический метод	0,3	-
29	403168,94	1216518,87	фотограмметрический метод	0,3	-

1	2	3	4	5	6
30	403149,85	1216511,59	фотограмметрический метод	0,3	-
31	403130,56	1216501,84	фотограмметрический метод	0,3	-
32	403113,02	1216490,71	фотограмметрический метод	0,3	-
33	403097,02	1216477,36	фотограмметрический метод	0,3	-
34	403082,07	1216462,22	фотограмметрический метод	0,3	-
35	403068,77	1216446,07	фотограмметрический метод	0,3	-
36	403057,55	1216428,88	фотограмметрический метод	0,3	-
37	403048,13	1216410,09	фотограмметрический метод	0,3	-
38	403040,61	1216390,55	фотограмметрический метод	0,3	-
39	403034,08	1216366,68	фотограмметрический метод	0,3	-
40	403030,78	1216345,75	фотограмметрический метод	0,3	-
41	403029,73	1216324,62	фотограмметрический метод	0,3	-
42	403030,88	1216303,68	фотограмметрический метод	0,3	-
43	403034,07	1216283,48	фотограмметрический метод	0,3	-
44	403039,45	1216263,18	фотограмметрический метод	0,3	-
45	403046,96	1216243,82	фотограмметрический метод	0,3	-
46	403056,50	1216224,81	фотограмметрический метод	0,3	-
47	403067,88	1216207,45	фотограмметрический метод	0,3	-
48	403080,96	1216191,53	фотограмметрический метод	0,3	-
49	403095,93	1216176,25	фотограмметрический метод	0,3	-
50	403111,97	1216163,28	фотограмметрический метод	0,3	-
51	403130,07	1216151,76	фотограмметрический метод	0,3	-
52	403148,92	1216141,99	фотограмметрический метод	0,3	-
53	403168,66	1216134,53	фотограмметрический метод	0,3	-
54	403192,08	1216128,21	фотограмметрический метод	0,3	-

	X	Y	X	Y	точки	рактальной точ- ки (M), м	(при нали- чии)
1	2	3	4	5	6	7	8
-	-	-	-	-	-	-	-

Раздел 4

План границ объекта



Масштаб 1:2000

Используемые условные знаки и обозначения:

● 1 - характерная точка контура, сведения о которой позволяют однозначно определить её на местности

— - вновь образованная часть контура, сведения о которой достаточны для определения её местоположения

Текстовое описание местоположения границ объекта

Прохождение границы

Описание прохождения границы

1	2	3
42	43	200 м от линии внешней стены памятника
43	44	200 м от линии внешней стены памятника
44	45	200 м от линии внешней стены памятника
45	46	200 м от линии внешней стены памятника
46	47	200 м от линии внешней стены памятника
47	48	200 м от линии внешней стены памятника
48	49	200 м от линии внешней стены памятника
49	50	200 м от линии внешней стены памятника
50	51	200 м от линии внешней стены памятника
51	52	200 м от линии внешней стены памятника
52	53	200 м от линии внешней стены памятника
53	54	200 м от линии внешней стены памятника
54	55	200 м от линии внешней стены памятника
55	56	200 м от линии внешней стены памятника
56	57	200 м от линии внешней стены памятника
57	58	200 м от линии внешней стены памятника
58	59	200 м от линии внешней стены памятника
59	60	200 м от линии внешней стены памятника
60	1	200 м от линии внешней стены памятника

УТВЕРЖДЕНО
 приказом департамента
 охраны объектов
 культурного наследия
 Ярославской области
 от 11.09.2010 № 102

ГРАФИЧЕСКОЕ ОПИСАНИЕ

местоположения границ защитной зоны объекта культурного наследия
 регионального значения «Ансамбль усадьбы Ганшиных, где бывал В.И.

Ленин в связи с печатанием книги "Что такое "друзья народа" и как
 они воюют против социал-демократов?", 1894 г. (Ярославская область,
 Переславский район, Любимцевский сельский округ, дер. Горки,
 пер. Спортивный, д. 41)

Раздел 1

Сведения об объекте		
№ п/п	Характеристики объекта	Описание характеристик
1	2	3
1.	Местоположение объекта	Российская Федерация, Ярославская область, Переславский р-н, дер. Горки
2.	Площадь объекта ± величина погрешности определения площади (Р ± Дельта Р)	183942 кв. м ± 150 кв. м
3.	Иные характеристики объекта	номер зоны:

Раздел 2

Сведения о местоположении границ объекта					
1. Система координат – МСК-76					
2. Сведения о характерных точках границ объекта					
Обозначение характерных точек границ	Координаты, м		Метод определения координат характерной точки	Средняя квадратическая погрешность положения характерной точки (Mt), м	Описание обозначения точки на местности (при наличии)
	X	Y			
1	2	3	4	5	6
1	267248,18	1295392,22	фотограмметрический метод	0,3	-
2	267258,77	1295413,93	фотограмметрический метод	0,3	-

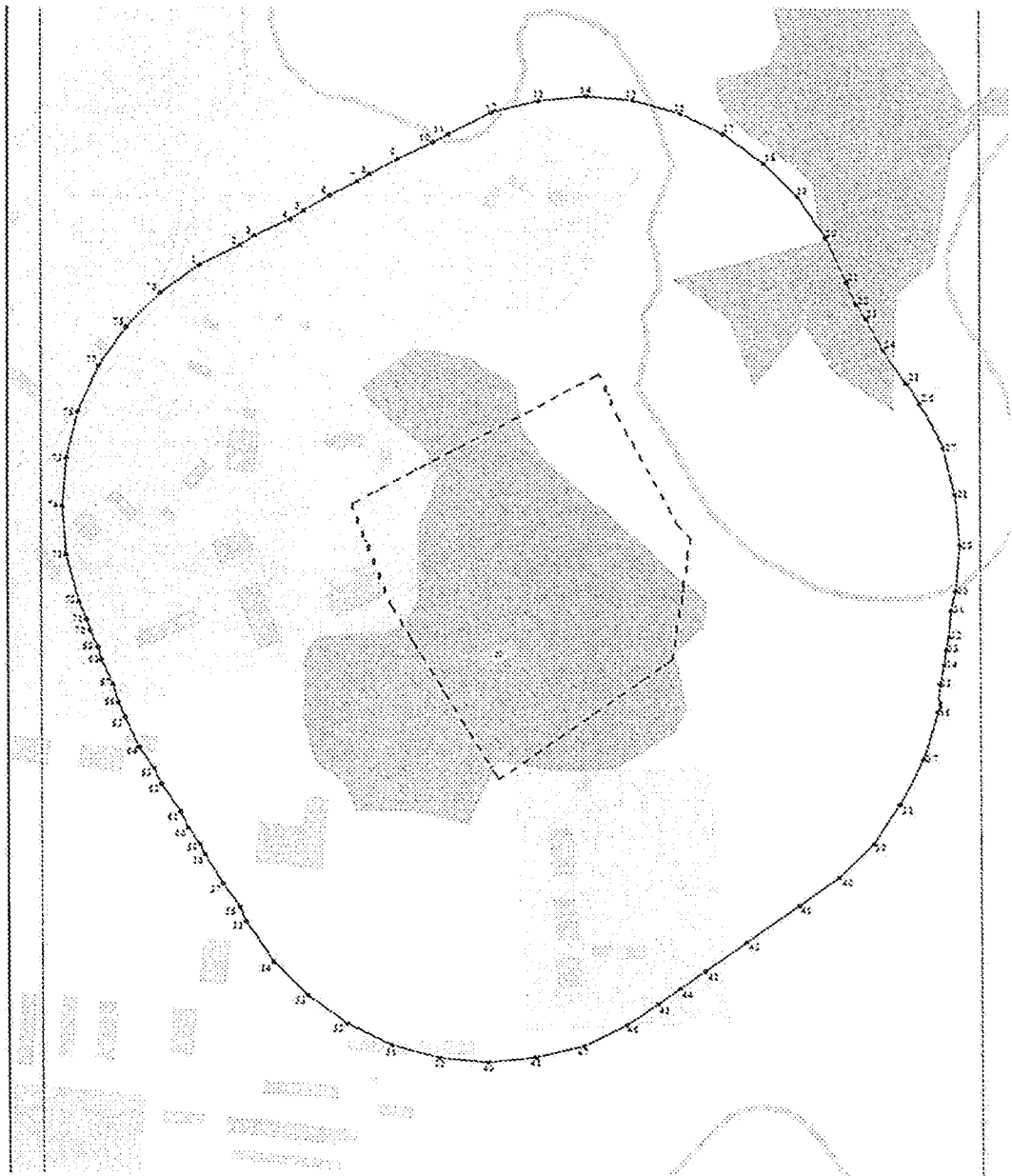
1	2	3	4	5	6
3	267263,92	1295421,66	фотограмметрический метод	0,3	-
4	267272,88	1295441,38	фотограмметрический метод	0,3	-
5	267277,49	1295448,47	фотограмметрический метод	0,3	-
6	267285,59	1295462,56	фотограмметрический метод	0,3	-
7	267293,03	1295477,59	фотограмметрический метод	0,3	-
8	267296,98	1295484,10	фотограмметрический метод	0,3	-
9	267305,08	1295499,47	фотограмметрический метод	0,3	-
10	267314,13	1295518,42	фотограмметрический метод	0,3	-
11	267318,67	1295526,72	фотограмметрический метод	0,3	-
12	267330,19	1295549,69	фотограмметрический метод	0,3	-
13	267336,71	1295574,92	фотограмметрический метод	0,3	-
14	267339,10	1295600,96	фотограмметрический метод	0,3	-
15	267336,88	1295626,66	фотограмметрический метод	0,3	-
16	267329,79	1295652,82	фотограмметрический метод	0,3	-
17	267319,12	1295675,71	фотограмметрический метод	0,3	-
18	267303,05	1295697,95	фотограмметрический метод	0,3	-
19	267285,30	1295716,13	фотограмметрический метод	0,3	-
20	267263,16	1295731,61	фотограмметрический метод	0,3	-
21	267239,49	1295742,55	фотограмметрический метод	0,3	-
22	267227,89	1295747,42	фотограмметрический метод	0,3	-
23	267219,93	1295752,80	фотограмметрический метод	0,3	-
24	267203,27	1295762,11	фотограмметрический метод	0,3	-
25	267185,75	1295773,46	фотограмметрический метод	0,3	-
26	267175,19	1295780,65	фотограмметрический метод	0,3	-
27	267151,41	1295791,73	фотограмметрический метод	0,3	-
28	267126,44	1295798,19	фотограмметрический метод	0,3	-

1	2	3	4	5	6
29	267099,29	1295800,65	фотограмметрический метод	0,3	-
30	267074,96	1295798,43	фотограмметрический метод	0,3	-
31	267064,49	1295796,04	фотограмметрический метод	0,3	-
32	267050,34	1295794,90	фотограмметрический метод	0,3	-
33	267043,46	1295793,16	фотограмметрический метод	0,3	-
34	267035,02	1295792,15	фотограмметрический метод	0,3	-
35	267024,95	1295789,57	фотограмметрический метод	0,3	-
36	267009,67	1295788,31	фотограмметрический метод	0,3	-
37	266984,09	1295781,37	фотограмметрический метод	0,3	-
38	266959,65	1295769,03	фотограмметрический метод	0,3	-
39	266938,45	1295755,14	фотограмметрический метод	0,3	-
40	266920,40	1295736,53	фотограмметрический метод	0,3	-
41	266905,03	1295714,43	фотограмметрический метод	0,3	-
42	266885,29	1295685,75	фотограмметрический метод	0,3	-
43	266869,70	1295663,15	фотограмметрический метод	0,3	-
44	266860,42	1295649,32	фотограмметрический метод	0,3	-
45	266852,14	1295637,35	фотограмметрический метод	0,3	-
46	266840,67	1295620,33	фотограмметрический метод	0,3	-
47	266829,33	1295596,81	фотограмметрический метод	0,3	-
48	266823,32	1295570,48	фотограмметрический метод	0,3	-
49	266820,63	1295545,10	фотограмметрический метод	0,3	-
50	266822,98	1295518,89	фотограмметрический метод	0,3	-
51	266829,70	1295493,53	фотограмметрический метод	0,3	-
52	266841,16	1295469,80	фотограмметрический метод	0,3	-
53	266856,12	1295448,71	фотограмметрический метод	0,3	-
54	266874,05	1295430,35	фотограмметрический метод	0,3	-

1	2	3	4	5	6
55	266895,86	1295415,52	фотограмметрический метод	0,3	-
56	266903,37	1295412,41	фотограмметрический метод	0,3	-
57	266915,98	1295403,30	фотограмметрический метод	0,3	-
58	266931,77	1295393,72	фотограмметрический метод	0,3	-
59	266937,25	1295390,90	фотограмметрический метод	0,3	-
60	266945,93	1295384,65	фотограмметрический метод	0,3	-
61	266954,84	1295380,61	фотограмметрический метод	0,3	-
62	266969,27	1295370,45	фотограмметрический метод	0,3	-
63	266977,77	1295366,54	фотограмметрический метод	0,3	-
64	266989,11	1295358,44	фотограмметрический метод	0,3	-
65	267005,35	1295351,09	фотограмметрический метод	0,3	-
66	267013,01	1295347,39	фотограмметрический метод	0,3	-
67	267023,17	1295344,70	фотограмметрический метод	0,3	-
68	267036,03	1295338,40	фотограмметрический метод	0,3	-
69	267042,63	1295336,64	фотограмметрический метод	0,3	-
70	267051,69	1295332,40	фотограмметрический метод	0,3	-
71	267057,87	1295330,55	фотограмметрический метод	0,3	-
72	267067,36	1295326,43	фотограмметрический метод	0,3	-
73	267092,64	1295319,50	фотограмметрический метод	0,3	-
74	267118,56	1295317,40	фотограмметрический метод	0,3	-
75	267144,55	1295319,79	фотограмметрический метод	0,3	-
76	267169,65	1295326,13	фотограмметрический метод	0,3	-
77	267194,03	1295337,47	фотограмметрический метод	0,3	-
78	267214,84	1295352,49	фотограмметрический метод	0,3	-
79	267233,13	1295370,90	фотограмметрический метод	0,3	-
1	267248,18	1295392,22	фотограмметри-	0,3	-

Раздел 4

План границ объекта



Масштаб 1:2000

Используемые условные знаки и обозначения:

- 1 - характерная точка контура, сведения о которой позволяют однозначно определить её на местности
- - вновь образованная часть контура, сведения о которой достаточны для определения её местоположения
- - границы территории объекта культурного наследия

УТВЕРЖДЕНО
 приказом департамента
 охраны объектов
 культурного наследия
 Ярославской области
 от 11.09.2020 № 102

ГРАФИЧЕСКОЕ ОПИСАНИЕ

местоположения границ защитной зоны объекта культурного наследия
 регионального значения «Братская могила советских летчиков», 1943 г.
 (Ярославская область, Переславский район, с. Никульское)

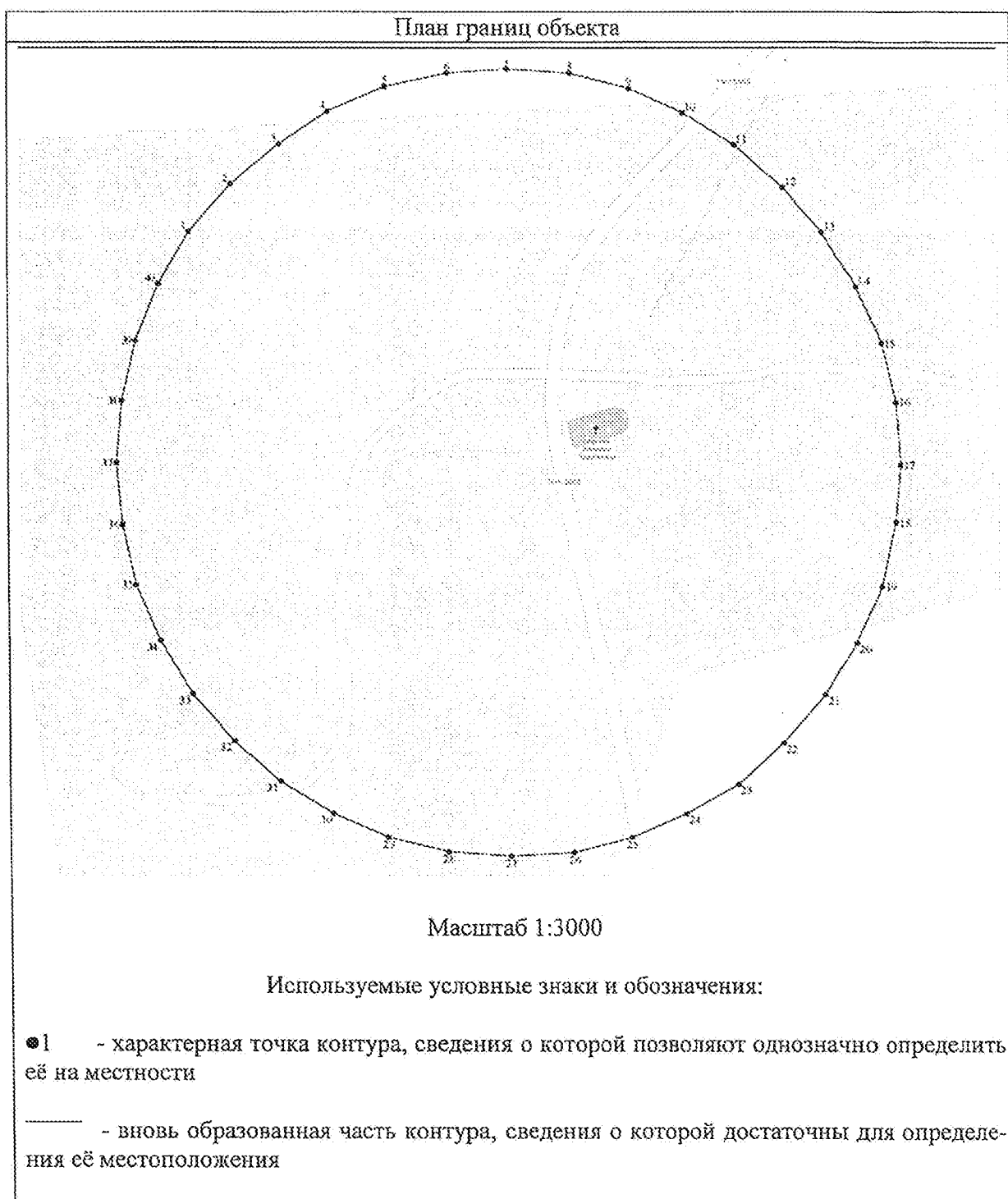
Раздел 1

Сведения об объекте		
№ п/п	Характеристики объекта	Описание характеристик
1	2	3
1.	Местоположение объекта	Российская Федерация, Ярославская область, Переславский р-н, с. Никульское
2.	Площадь объекта ± величина погрешности определения площади (Р ± Дельта Р)	118884 кв. м ± 121 кв. м
3.	Иные характеристики объекта	номер зоны:

Раздел 2

Сведения о местоположении границ объекта					
1. Система координат – МСК-76.					
2. Сведения о характерных точках границ объекта					
Обозначение характерных точек границ	Координаты, м		Метод определения координат характерной точки	Средняя квадратическая погрешность положения характерной точки (Mt), м	Описание обозначения точки на местности (при наличии)
	X	Y			
1	2	3	4	5	6
1	275717,12	1283143,23	фотограмметрический метод	0,3	-
2	275740,56	1283164,09	фотограмметрический метод	0,3	-
3	275760,35	1283188,34	фотограмметрический метод	0,3	-
4	275776,59	1283212,90	фотограмметри-	0,3	-

Раздел 4



Текстовое описание местоположения границ объекта

Прохождение границы		Описание прохождения границы
от точки	до точки	
1	2	3
1	2	200 м от линии внешней стены памятника

УТВЕРЖДЕНО

приказом департамента
охраны объектов
культурного наследия
Ярославской области

от 11.09.2016 № 102

ГРАФИЧЕСКОЕ ОПИСАНИЕ

местоположения границ защитной зоны объекта культурного наследия
регионального значения «Братская могила советских летчиков», 1942 г.
(Ярославская область, Ростовский район, с. Мосейцево)

Раздел 1.

Сведения об объекте		
№ п/п	Характеристики объекта	Описание характеристик
1	2	3
1.	Местоположение объекта	Российская Федерация, Ярославская область, Ростовский р-н, с. Мосейцево
2.	Площадь объекта ± величина погрешности определения площади (Р ± Дельта Р)	128917 кв. м ± 126 кв. м
3.	Иные характеристики объекта	номер зоны:

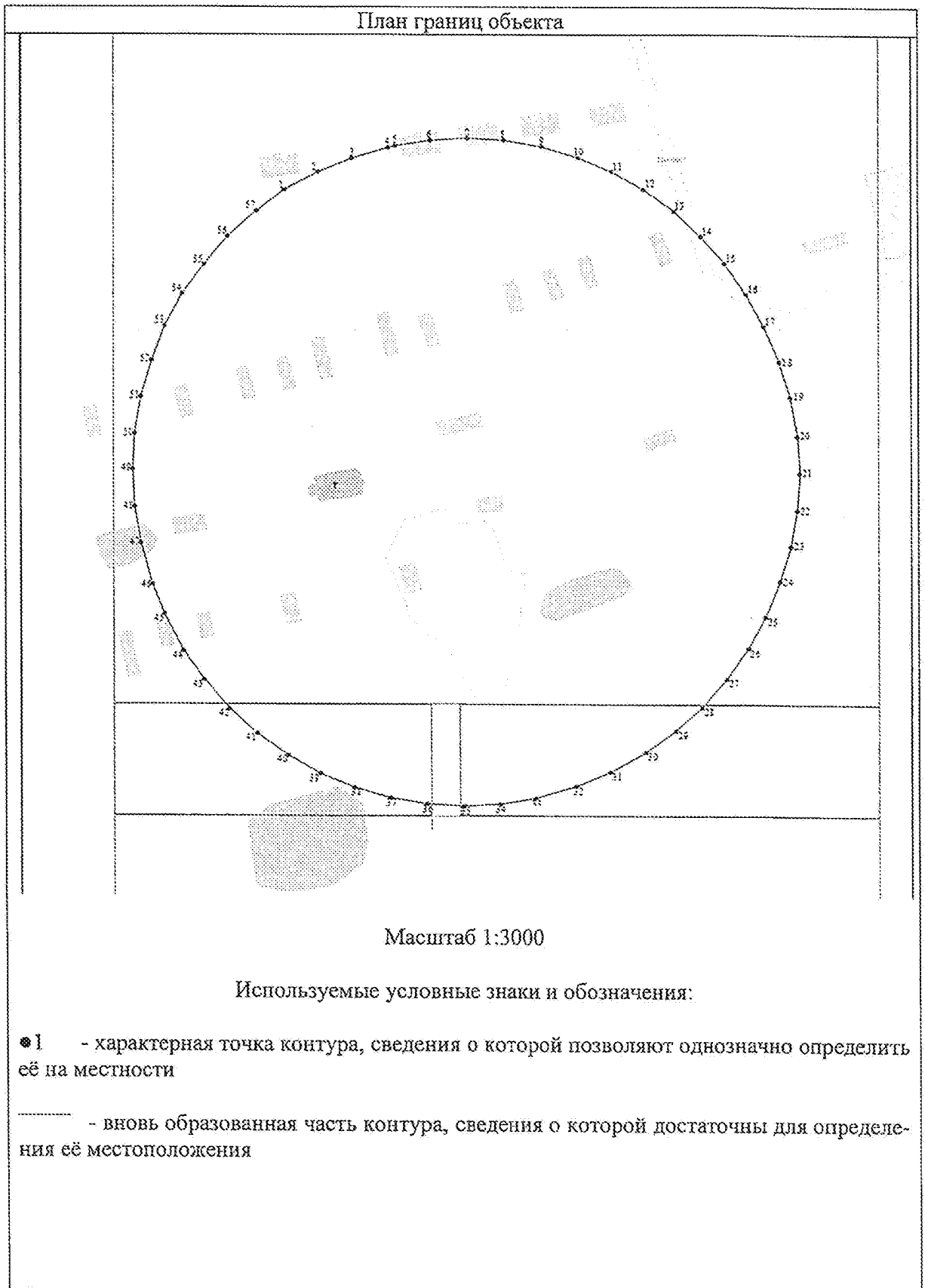
Раздел 2

Сведения о местоположении границ объекта					
1. Система координат – МСК-76.					
2. Сведения о характерных точках границ объекта					
Обозначение характерных точек границ	Координаты, м		Метод определения координат характерной точки	Средняя квадратическая погрешность положения характерной точки (Mt), м	Описание обозначения точки на местности (при наличии)
	X	Y			
1	2	3	4	5	6
1	318276,04	1322097,02	фотограмметрический метод	0,3	-
2	318286,84	1322117,25	фотограмметрический метод	0,3	-
3	318295,27	1322137,93	фотограмметрический метод	0,3	-
4	318301,64	1322159,67	фотограмметрический метод	0,3	-

1	2	3	4	5	6
5	318302,68	1322164,09	фотограмметрический метод	0,3	-
6	318306,06	1322185,19	фотограмметрический метод	0,3	-
7	318307,41	1322207,50	фотограмметрический метод	0,3	-
8	318306,22	1322230,06	фотограмметрический метод	0,3	-
9	318302,26	1322253,94	фотограмметрический метод	0,3	-
10	318295,70	1322276,23	фотограмметрический метод	0,3	-
11	318287,31	1322296,72	фотограмметрический метод	0,3	-
12	318276,57	1322316,33	фотограмметрический метод	0,3	-
13	318263,40	1322335,13	фотограмметрический метод	0,3	-
14	318248,18	1322351,39	фотограмметрический метод	0,3	-
15	318231,96	1322365,99	фотограмметрический метод	0,3	-
16	318213,18	1322379,36	фотограмметрический метод	0,3	-
17	318193,71	1322390,14	фотограмметрический метод	0,3	-
18	318172,66	1322398,87	фотограмметрический метод	0,3	-
19	318151,39	1322404,98	фотограмметрический метод	0,3	-
20	318127,74	1322409,01	фотограмметрический метод	0,3	-
21	318105,39	1322410,36	фотограмметрический метод	0,3	-
22	318082,71	1322408,96	фотограмметрический метод	0,3	-
23	318060,85	1322405,16	фотограмметрический метод	0,3	-
24	318039,76	1322399,08	фотограмметрический метод	0,3	-
25	318018,07	1322390,26	фотограмметрический метод	0,3	-
26	317998,90	1322379,62	фотограмметрический метод	0,3	-
27	317980,37	1322366,25	фотограмметрический метод	0,3	-
28	317963,22	1322350,78	фотограмметрический метод	0,3	-
29	317949,07	1322334,76	фотограмметрический метод	0,3	-

1	2	3	4	5	6
30	317935,99	1322316,37	фотограмметрический метод	0,3	-
31	317924,03	1322294,69	фотограмметрический метод	0,3	-
32	317915,54	1322273,96	фотограмметрический метод	0,3	-
33	317908,17	1322248,68	фотограмметрический метод	0,3	-
34	317904,52	1322226,52	фотограмметрический метод	0,3	-
35	317903,34	1322204,20	фотограмметрический метод	0,3	-
36	317904,65	1322181,94	фотограмметрический метод	0,3	-
37	317908,32	1322159,91	фотограмметрический метод	0,3	-
38	317914,53	1322138,63	фотограмметрический метод	0,3	-
39	317922,92	1322118,06	фотограмметрический метод	0,3	-
40	317933,97	1322098,48	фотограмметрический метод	0,3	-
41	317947,15	1322079,41	фотограмметрический метод	0,3	-
42	317962,09	1322062,90	фотограмметрический метод	0,3	-
43	317979,72	1322047,24	фотограмметрический метод	0,3	-
44	317997,14	1322034,73	фотограмметрический метод	0,3	-
45	318019,54	1322023,07	фотограмметрический метод	0,3	-
46	318037,31	1322015,67	фотограмметрический метод	0,3	-
47	318062,46	1322008,53	фотограмметрический метод	0,3	-
48	318084,41	1322004,79	фотограмметрический метод	0,3	-
49	318107,20	1322003,62	фотограмметрический метод	0,3	-
50	318128,62	1322004,79	фотограмметрический метод	0,3	-
51	318150,95	1322008,66	фотограмметрический метод	0,3	-
52	318173,23	1322015,40	фотограмметрический метод	0,3	-
53	318193,94	1322023,59	фотограмметрический метод	0,3	-
54	318213,46	1322034,46	фотограмметрический метод	0,3	-

Раздел 4



Текстовое описание местоположения границ объекта

Прохождение границы		Описание прохождения границы
от точки	до точки	
1	2	3
1	2	200 м от линии внешней стены памятника
2	3	200 м от линии внешней стены памятника
3	4	200 м от линии внешней стены памятника
4	5	200 м от линии внешней стены памятника
5	6	200 м от линии внешней стены памятника
6	7	200 м от линии внешней стены памятника
7	8	200 м от линии внешней стены памятника
8	9	200 м от линии внешней стены памятника
9	10	200 м от линии внешней стены памятника
10	11	200 м от линии внешней стены памятника
11	12	200 м от линии внешней стены памятника
12	13	200 м от линии внешней стены памятника
13	14	200 м от линии внешней стены памятника
14	15	200 м от линии внешней стены памятника
15	16	200 м от линии внешней стены памятника
16	17	200 м от линии внешней стены памятника
17	18	200 м от линии внешней стены памятника
18	19	200 м от линии внешней стены памятника
19	20	200 м от линии внешней стены памятника
20	21	200 м от линии внешней стены памятника
21	22	200 м от линии внешней стены памятника
22	23	200 м от линии внешней стены памятника
23	24	200 м от линии внешней стены памятника
24	25	200 м от линии внешней стены памятника
25	26	200 м от линии внешней стены памятника
26	27	200 м от линии внешней стены памятника
27	28	200 м от линии внешней стены памятника
28	29	200 м от линии внешней стены памятника
29	30	200 м от линии внешней стены памятника
30	31	200 м от линии внешней стены памятника
31	32	200 м от линии внешней стены памятника
32	33	200 м от линии внешней стены памятника
33	34	200 м от линии внешней стены памятника
34	35	200 м от линии внешней стены памятника
35	36	200 м от линии внешней стены памятника
36	37	200 м от линии внешней стены памятника
37	38	200 м от линии внешней стены памятника

1	2	3
38	39	200 м от линии внешней стены памятника
39	40	200 м от линии внешней стены памятника
40	41	200 м от линии внешней стены памятника
41	42	200 м от линии внешней стены памятника
42	43	200 м от линии внешней стены памятника
43	44	200 м от линии внешней стены памятника
44	45	200 м от линии внешней стены памятника
45	46	200 м от линии внешней стены памятника
46	47	200 м от линии внешней стены памятника
47	48	200 м от линии внешней стены памятника
48	49	200 м от линии внешней стены памятника
49	50	200 м от линии внешней стены памятника
50	51	200 м от линии внешней стены памятника
51	52	200 м от линии внешней стены памятника
52	53	200 м от линии внешней стены памятника
53	54	200 м от линии внешней стены памятника
54	55	200 м от линии внешней стены памятника
55	56	200 м от линии внешней стены памятника
56	57	200 м от линии внешней стены памятника
57	1	200 м от линии внешней стены памятника

УТВЕРЖДЕНО
 приказом департамента
 охраны объектов
 культурного наследия
 Ярославской области
 от 11.09.2010 № 102

ГРАФИЧЕСКОЕ ОПИСАНИЕ

местоположения границ защитной зоны объекта культурного наследия
 регионального значения «Ансамбль церкви во имя Преподобного Сер-
 гия Радонежского», вторая половина XVIII – начало XX в. (Ярославская
 область, Ростовский район, с. Мосейцево, ул. Труда, д. 45)

Раздел 1

Сведения об объекте		
№ п/п	Характеристики объекта	Описание характеристик
1	2	3
1.	Местоположение объекта	Российская Федерация, Ярославская область, Ростовский р-н, с. Мосейцево
2.	Площадь объекта ± величина погрешности определения площади (Р ± Дельта Р)	212952 кв. м ± 162 кв. м
3.	Иные характеристики объекта	номер зоны:

Раздел 2

Сведения о местоположении границ объекта					
1. Система координат – МСК-76.					
2. Сведения о характерных точках границ объекта					
Обозначение характерных точек границ	Координаты, м		Метод определения координат характерной точки	Средняя квадратическая погрешность положения характерной точки (Mt), м	Описание обозначения точки на местности (при наличии)
	X	Y			
1	2	3	4	5	6
1	318300,30	1322025,98	фотограмметрический метод	0,3	-
2	318309,15	1322061,08	фотограмметрический метод	0,3	-
3	318318,00	1322084,16	фотограмметрический метод	0,3	-
4	318322,74	1322107,24	фотограмметрический метод	0,3	-

1	2	3	4	5	6
5	318329,37	1322124,63	фотограмметрический метод	0,3	-
6	318335,69	1322151,50	фотограмметрический метод	0,3	-
7	318339,17	1322181,22	фотограмметрический метод	0,3	-
8	318334,09	1322214,16	фотограмметрический метод	0,3	-
9	318325,56	1322246,41	фотограмметрический метод	0,3	-
10	318311,03	1322279,61	фотограмметрический метод	0,3	-
11	318287,32	1322312,18	фотограмметрический метод	0,3	-
12	318253,20	1322342,21	фотограмметрический метод	0,3	-
13	318221,60	1322360,55	фотограмметрический метод	0,3	-
14	318173,56	1322376,68	фотограмметрический метод	0,3	-
15	318102,93	1322391,61	фотограмметрический метод	0,3	-
16	318050,47	1322391,61	фотограмметрический метод	0,3	-
17	318017,92	1322383,39	фотограмметрический метод	0,3	-
18	317988,41	1322370,72	фотограмметрический метод	0,3	-
19	317958,70	1322351,12	фотограмметрический метод	0,3	-
20	317924,57	1322315,71	фотограмметрический метод	0,3	-
21	317901,40	1322290,68	фотограмметрический метод	0,3	-
22	317868,54	1322244,20	фотограмметрический метод	0,3	-
23	317850,52	1322186,66	фотограмметрический метод	0,3	-
24	317842,94	1322149,67	фотограмметрический метод	0,3	-
25	317842,94	1322102,75	фотограмметрический метод	0,3	-
26	317853,62	1322043,62	фотограмметрический метод	0,3	-
27	317868,48	1321988,92	фотограмметрический метод	0,3	-
28	317882,79	1321952,95	фотограмметрический метод	0,3	-
29	317896,97	1321930,56	фотограмметрический метод	0,3	-

Раздел 4

План границ объекта



Масштаб 1:2000

Используемые условные знаки и обозначения:

- 1 - характерная точка контура, сведения о которой позволяют однозначно определить её на местности
- - вновь образованная часть контура, сведения о которой достаточны для определения её местоположения

Текстовое описание местоположения границ объекта

Прохождение границы		Описание прохождения границы
от точки	до точки	
1	2	3
1	2	200 м от линии общего контура ансамбля, образуемого соединением внешних точек наиболее удаленных элементов ансамбля, включая парковую территорию
2	3	200 м от линии общего контура ансамбля, образуемого соединением внешних точек наиболее удаленных элементов ансамбля, включая парковую территорию
3	4	200 м от линии общего контура ансамбля, образуемого соединением внешних точек наиболее удаленных элементов ансамбля, включая парковую территорию
4	5	200 м от линии общего контура ансамбля, образуемого соединением внешних точек наиболее удаленных элементов ансамбля, включая парковую территорию
5	6	200 м от линии общего контура ансамбля, образуемого соединением внешних точек наиболее удаленных элементов ансамбля, включая парковую территорию
6	7	200 м от линии общего контура ансамбля, образуемого соединением внешних точек наиболее удаленных элементов ансамбля, включая парковую территорию
7	8	200 м от линии общего контура ансамбля, образуемого соединением внешних точек наиболее удаленных элементов ансамбля, включая парковую территорию
8	9	200 м от линии общего контура ансамбля, образуемого соединением внешних точек наиболее удаленных элементов ансамбля, включая парковую территорию
9	10	200 м от линии общего контура ансамбля, образуемого соединением внешних точек наиболее удаленных элементов ансамбля, включая парковую территорию
10	11	200 м от линии общего контура ансамбля, образуемого соединением внешних точек наиболее удаленных элементов ансамбля, включая парковую территорию
11	12	200 м от линии общего контура ансамбля, образуемого соединением внешних точек наиболее удаленных элементов ансамбля, включая парковую территорию
12	13	200 м от линии общего контура ансамбля, образуемого соединением внешних точек наиболее удаленных элементов ансамбля, включая парковую территорию
13	14	200 м от линии общего контура ансамбля, образуемого соединением внешних точек наиболее удаленных

1	2	3
		элементов ансамбля, включая парковую территорию

УТВЕРЖДЕНО
 приказом департамента
 охраны объектов
 культурного наследия
 Ярославской области
 от 11.09.2010 № 102

ГРАФИЧЕСКОЕ ОПИСАНИЕ
 местоположения границ защитной зоны объекта культурного наследия
 регионального значения «Ансамбль церкви св. Иоанна Златоуста», 1794
 г., 1847 г., кон. XIX в.
 (Ярославская область, Ростовский район, с. Годеново)

Раздел 1

Сведения об объекте		
№ п/п	Характеристики объекта	Описание характеристик
1	2	3
1.	Местоположение объекта	Российская Федерация, Ярославская область, Ростовский р-н, с. Годеново
2.	Площадь объекта ± величина погрешности определения площади (Р ± Дельта Р)	123068 кв. м ± 123 кв. м
3.	Иные характеристики объекта	номер зоны:

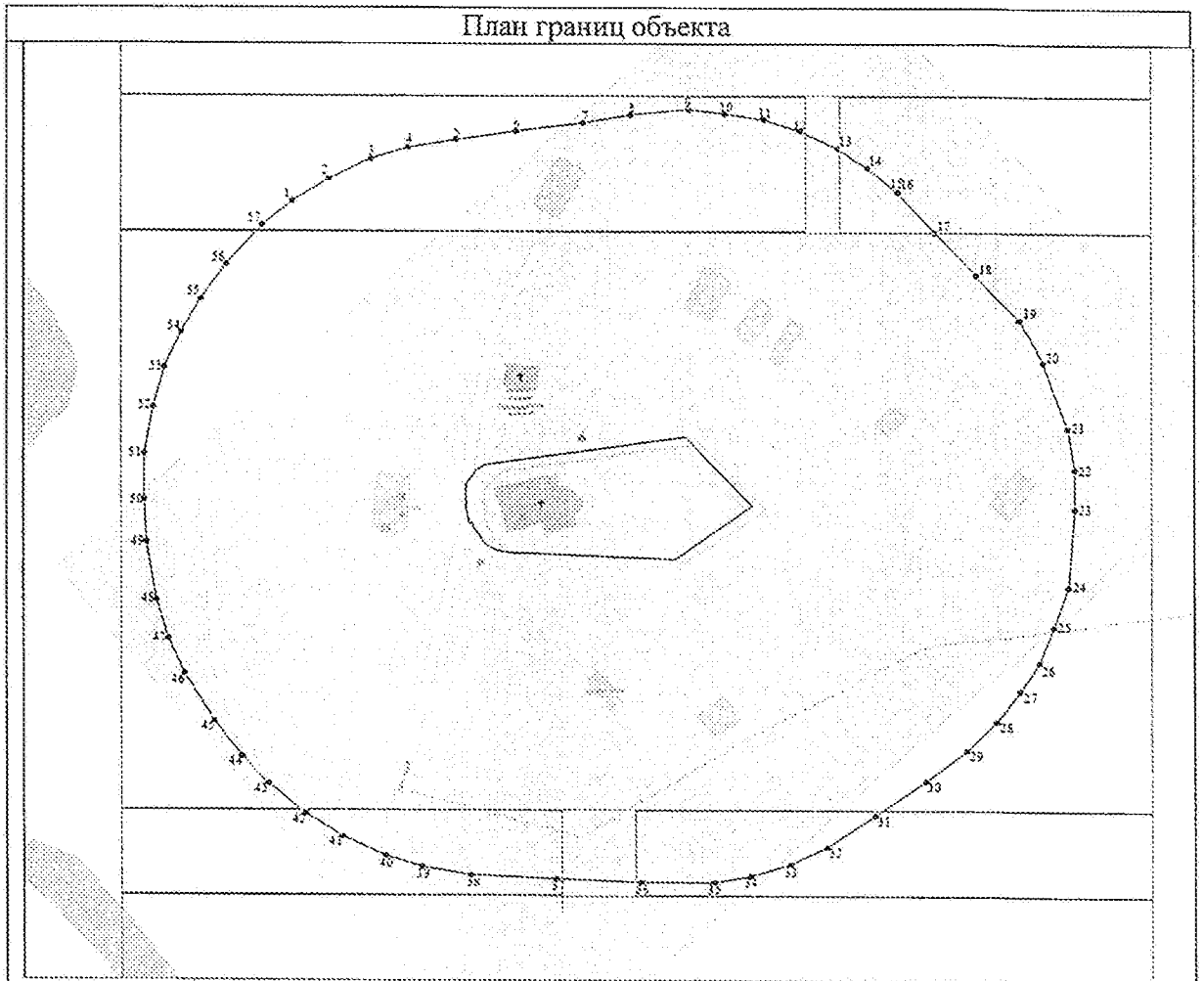
Раздел 2.

Сведения о местоположении границ объекта					
1. Система координат – МСК-76.					
2. Сведения о характерных точках границ объекта					
Обозначение характерных точек границ	Координаты, м		Метод определения координат характерной точки	Средняя квадратическая погрешность положения характерной точки (Mt), м	Описание обозначения точки на местности (при наличии)
	X	Y			
1	2	3	4	5	6
1	303109,82	1305126,98	фотограмметрический метод	0,3	-
2	303120,21	1305144,34	фотограмметрический метод	0,3	-
3	303129,39	1305163,91	фотограмметрический метод	0,3	-
4	303134,58	1305181,27	фотограмметри-	0,3	-

1	2	3	4	5	6
			ческий метод		
5	303138,14	1305203,42	фотограмметрический метод	0,3	-
6	303142,10	1305231,44	фотограмметрический метод	0,3	-
7	303145,92	1305262,07	фотограмметрический метод	0,3	-
8	303149,63	1305284,15	фотограмметрический метод	0,3	-
9	303152,09	1305311,35	фотограмметрический метод	0,3	-
10	303150,17	1305328,30	фотограмметрический метод	0,3	-
11	303147,44	1305346,49	фотограмметрический метод	0,3	-
12	303142,24	1305363,49	фотограмметрический метод	0,3	-
13	303134,18	1305381,13	фотограмметрический метод	0,3	-
14	303125,30	1305395,07	фотограмметрический метод	0,3	-
15	303114,23	1305409,29	фотограмметрический метод	0,3	-
16	303114,23	1305409,56	фотограмметрический метод	0,3	-
17	303095,65	1305426,92	фотограмметрический метод	0,3	-
18	303076,20	1305445,97	фотограмметрический метод	0,3	-
19	303055,57	1305463,88	фотограмметрический метод	0,3	-
20	303036,03	1305474,54	фотограмметрический метод	0,3	-
21	303006,03	1305486,16	фотограмметрический метод	0,3	-
22	302987,18	1305489,30	фотограмметрический метод	0,3	-
23	302968,73	1305489,30	фотограмметрический метод	0,3	-
24	302932,86	1305486,56	фотограмметрический метод	0,3	-
25	302914,41	1305479,86	фотограмметрический метод	0,3	-
26	302898,01	1305472,75	фотограмметрический метод	0,3	-
27	302884,84	1305464,00	фотограмметрический метод	0,3	-
28	302870,49	1305454,29	фотограмметрический метод	0,3	-
29	302857,24	1305440,62	фотограмметри-	0,3	-

1	2	3	4	5	6
			ческий метод		
30	302842,96	1305421,45	фотограмметрический метод	0,3	-
31	302827,25	1305397,66	фотограмметрический метод	0,3	-
32	302812,49	1305374,83	фотограмметрический метод	0,3	-
33	302804,52	1305357,69	фотограмметрический метод	0,3	-
34	302799,19	1305339,24	фотограмметрический метод	0,3	-
35	302796,19	1305322,15	фотограмметрический метод	0,3	-
36	302796,19	1305288,11	фотограмметрический метод	0,3	-
37	302797,83	1305248,55	фотограмметрический метод	0,3	-
38	302799,47	1305209,04	фотограмметрический метод	0,3	-
39	302803,32	1305186,81	фотограмметрический метод	0,3	-
40	302808,50	1305169,75	фотограмметрический метод	0,3	-
41	302817,21	1305149,90	фотограмметрический метод	0,3	-
42	302827,77	1305132,73	фотограмметрический метод	0,3	-
43	302841,57	1305115,28	фотограмметрический метод	0,3	-
44	302854,05	1305103,19	фотограмметрический метод	0,3	-
45	302870,24	1305090,34	фотограмметрический метод	0,3	-
46	302892,32	1305076,53	фотограмметрический метод	0,3	-
47	302908,33	1305068,95	фотограмметрический метод	0,3	-
48	302926,44	1305063,30	фотограмметрический метод	0,3	-
49	302952,53	1305058,69	фотограмметрический метод	0,3	-
50	302972,21	1305057,64	фотограмметрический метод	0,3	-
51	302993,48	1305057,64	фотограмметрический метод	0,3	-
52	303015,18	1305061,86	фотограмметрический метод	0,3	-
53	303033,48	1305067,42	фотограмметрический метод	0,3	-
54	303049,43	1305075,09	фотограмметри-	0,3	-

Раздел 4



Масштаб 1:2000'

Используемые условные знаки и обозначения:

- 1 - характерная точка контура, сведения о которой позволяют однозначно определить её на местности
- - вновь образованная часть контура, сведения о которой достаточны для определения её местоположения
- - границы территории объекта культурного наследия

Текстовое описание местоположения границ объекта

Прохождение границы		Описание прохождения границы
от точки	до точки	
1	2	3
1	2	150 м от внешних границ территории ансамбля

1	2	3
43	44	150 м от внешних границ территории ансамбля
44	45	150 м от внешних границ территории ансамбля
45	46	150 м от внешних границ территории ансамбля
46	47	150 м от внешних границ территории ансамбля
47	48	150 м от внешних границ территории ансамбля
48	49	150 м от внешних границ территории ансамбля
49	50	150 м от внешних границ территории ансамбля
50	51	150 м от внешних границ территории ансамбля
51	52	150 м от внешних границ территории ансамбля
52	53	150 м от внешних границ территории ансамбля
53	54	150 м от внешних границ территории ансамбля
54	55	150 м от внешних границ территории ансамбля
55	56	150 м от внешних границ территории ансамбля
56	57	150 м от внешних границ территории ансамбля
57	1	150 м от внешних границ территории ансамбля

УТВЕРЖДЕНО
 приказом департамента
 охраны объектов
 культурного наследия
 Ярославской области
 от 11.09.2010 № 102

ГРАФИЧЕСКОЕ ОПИСАНИЕ

местоположения границ защитной зоны объекта культурного наследия
 регионального значения «Ансамбль Белогостицкого монастыря», XVII –
 начало XX в. (Ярославская область, Ростовский район, с. Белогостицы,
 д. 78)

Раздел 1

Сведения об объекте		
№ п/п	Характеристики объекта	Описание характеристик
1	2	3
1.	Местоположение объекта	Российская Федерация, Ярославская область, Ростовский р-н, с. Белогостицы
2.	Площадь объекта ± величина погрешности определения площади (P ± Дельта P)	150826 кв. м ± 136 кв. м
3.	Иные характеристики объекта	номер зоны:

Раздел 2

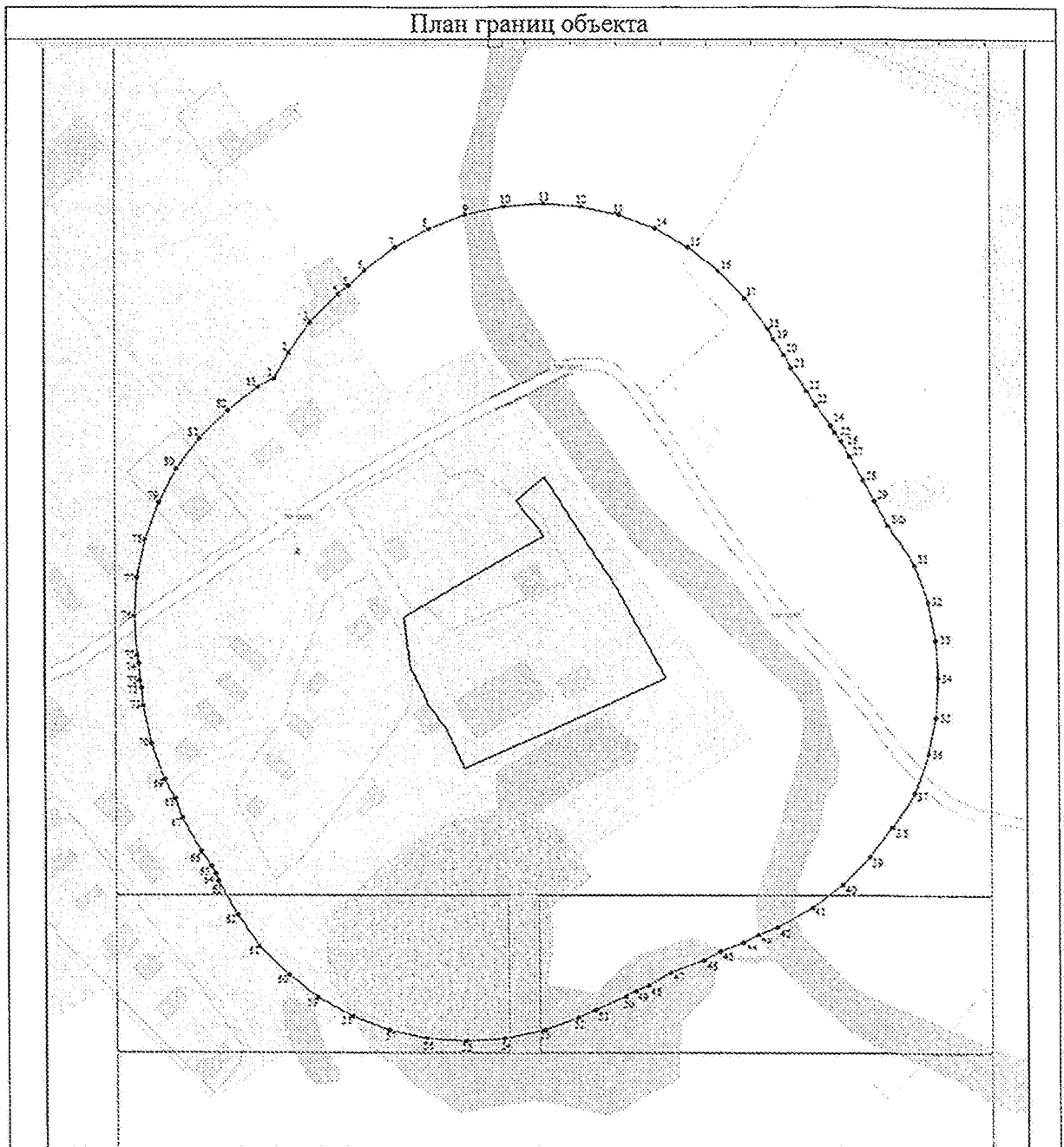
Сведения о местоположении границ объекта					
1. Система координат – МСК-76.					
2. Сведения о характерных точках границ объекта					
Обозначение характерных точек границ	Координаты, м		Метод определения координат характерной точки	Средняя квадратическая погрешность положения характерной точки (Mf), м	Описание обозначения точки на местности (при наличии)
	X	Y			
1	2	3	4	5	6
1	331698,46	1307607,03	фотограмметрический метод	0,3	-
2	331712,66	1307615,10	фотограмметрический метод	0,3	-
3	331729,16	1307627,00	фотограмметрический метод	0,3	-
4	331744,67	1307643,05	фотограмметрический метод	0,3	-
5	331749,24	1307649,15	фотограмметри-	0,3	-

1	2	3	4	5	6
			ческий метод		
6	331757,61	1307657,69	фотограмметрический метод	0,3	-
7	331770,25	1307674,56	фотограмметрический метод	0,3	-
8	331780,44	1307693,44	фотограмметрический метод	0,3	-
9	331788,17	1307713,38	фотограмметрический метод	0,3	-
10	331792,59	1307734,61	фотограмметрический метод	0,3	-
11	331794,28	1307756,00	фотограмметрический метод	0,3	-
12	331792,59	1307777,05	фотограмметрический метод	0,3	-
13	331788,06	1307798,19	фотограмметрический метод	0,3	-
14	331780,57	1307818,73	фотограмметрический метод	0,3	-
15	331770,50	1307837,06	фотограмметрический метод	0,3	-
16	331757,35	1307854,18	фотограмметрический метод	0,3	-
17	331742,16	1307869,17	фотограмметрический метод	0,3	-
18	331725,43	1307882,00	фотограмметрический метод	0,3	-
19	331719,68	1307885,04	фотограмметрический метод	0,3	-
20	331711,44	1307890,70	фотограмметрический метод	0,3	-
21	331704,13	1307894,86	фотограмметрический метод	0,3	-
22	331691,61	1307903,42	фотограмметрический метод	0,3	-
23	331683,92	1307908,40	фотограмметрический метод	0,3	-
24	331672,41	1307916,76	фотограмметрический метод	0,3	-
25	331668,74	1307919,10	фотограмметрический метод	0,3	-
26	331663,84	1307922,44	фотограмметрический метод	0,3	-
27	331655,47	1307927,22	фотограмметрический метод	0,3	-
28	331642,42	1307934,35	фотограмметрический метод	0,3	-
29	331630,97	1307940,77	фотограмметрический метод	0,3	-
30	331617,45	1307948,07	фотограмметрический метод	0,3	-
31	331595,96	1307959,97	фотограмметри-	0,3	-

1	2	3	4	5	6
			ческий метод		
32	331575,43	1307967,53	фотограмметрический метод	0,3	-
33	331554,61	1307972,00	фотограмметрический метод	0,3	-
34	331533,88	1307973,45	фотограмметрический метод	0,3	-
35	331512,03	1307972,00	фотограмметрический метод	0,3	-
36	331492,09	1307967,53	фотограмметрический метод	0,3	-
37	331470,49	1307959,84	фотограмметрический метод	0,3	-
38	331451,59	1307949,07	фотограмметрический метод	0,3	-
39	331435,16	1307936,54	фотограмметрический метод	0,3	-
40	331420,11	1307921,50	фотограмметрический метод	0,3	-
41	331407,38	1307904,49	фотограмметрический метод	0,3	-
42	331396,69	1307884,86	фотограмметрический метод	0,3	-
43	331392,52	1307874,14	фотограмметрический метод	0,3	-
44	331388,37	1307865,95	фотограмметрический метод	0,3	-
45	331383,46	1307852,74	фотограмметрический метод	0,3	-
46	331378,55	1307843,48	фотограмметрический метод	0,3	-
47	331371,69	1307825,04	фотограмметрический метод	0,3	-
48	331364,64	1307812,56	фотограмметрический метод	0,3	-
49	331361,55	1307805,26	фотограмметрический метод	0,3	-
50	331358,66	1307799,66	фотограмметрический метод	0,3	-
51	331351,16	1307782,59	фотограмметрический метод	0,3	-
52	331347,07	1307773,15	фотограмметрический метод	0,3	-
53	331339,95	1307753,61	фотограмметрический метод	0,3	-
54	331335,36	1307732,09	фотограмметрический метод	0,3	-
55	331334,04	1307711,20	фотограмметрический метод	0,3	-
56	331335,48	1307689,81	фотограмметрический метод	0,3	-
57	331340,00	1307669,07	фотограмметри-	0,3	-

1	2	3	4	5	6
			ческий метод		
58	331347,61	1307649,06	фотограмметрический метод	0,3	-
59	331357,89	1307629,66	фотограмметрический метод	0,3	-
60	331370,40	1307613,61	фотограмметрический метод	0,3	-
61	331385,90	1307597,42	фотограмметрический метод	0,3	-
62	331403,19	1307585,34	фотограмметрический метод	0,3	-
63	331421,84	1307574,82	фотограмметрический метод	0,3	-
64	331425,87	1307573,37	фотограмметрический метод	0,3	-
65	331430,02	1307570,98	фотограмметрический метод	0,3	-
66	331437,96	1307565,49	фотограмметрический метод	0,3	-
67	331456,63	1307555,20	фотограмметрический метод	0,3	-
68	331466,93	1307551,35	фотограмметрический метод	0,3	-
69	331477,43	1307545,35	фотограмметрический метод	0,3	-
70	331497,35	1307538,15	фотограмметрический метод	0,3	-
71	331518,23	1307533,47	фотограмметрический метод	0,3	-
72	331528,30	1307532,77	фотограмметрический метод	0,3	-
73	331532,14	1307531,84	фотограмметрический метод	0,3	-
74	331541,72	1307531,31	фотограмметрический метод	0,3	-
75	331546,13	1307530,29	фотограмметрический метод	0,3	-
76	331567,54	1307528,81	фотограмметрический метод	0,3	-
77	331588,53	1307530,28	фотограмметрический метод	0,3	-
78	331609,55	1307534,93	фотограмметрический метод	0,3	-
79	331630,04	1307542,77	фотограмметрический метод	0,3	-
80	331648,56	1307552,51	фотограмметрический метод	0,3	-
81	331665,57	1307565,57	фотограмметрический метод	0,3	-
82	331680,69	1307581,08	фотограмметрический метод	0,3	-
83	331693,84	1307598,02	фотограмметри-	0,3	-

Раздел 4



Масштаб 1:2000

Используемые условные знаки и обозначения:

- 1 - характерная точка контура, сведения о которой позволяют однозначно определить её на местности
- - вновь образованная часть контура, сведения о которой достаточны для определения её местоположения
- - границы территории объекта культурного наследия

УТВЕРЖДЕНО

приказом департамента
охраны объектов
культурного наследия
Ярославской области

от 11.09.2020 № 102

ГРАФИЧЕСКОЕ ОПИСАНИЕ

местоположения границ защитной зоны объекта культурного наследия
регионального значения «Дом (деревянный), в котором жил физиолог
А.А. Ухтомский», 1860-е гг., 1876 – 1888 гг. (Ярославская область,
г. Рыбинск, ул. Ухтомского, д. 45)

Раздел 1

Сведения об объекте		
№ п/п	Характеристики объекта	Описание характеристик
1	2	3
1.	Местоположение объекта	Российская Федерация, Ярославская область, Рыбинский р-н, г. Рыбинск
2.	Площадь объекта ± величина погрешности определения площади (Р ± Дельта Р)	52139 кв. м ± 80 кв. м
3.	Иные характеристики объекта	номер зоны:

Раздел 2

Сведения о местоположении границ объекта					
1. Система координат – МСК-76.					
2. Сведения о характерных точках границ объекта					
Обозначение характерных точек границ	Координаты, м		Метод определения координат характерной точки	Средняя квадратическая погрешность положения характерной точки (Mt), м	Описание обозначения точки на местности (при наличии)
	X	Y			
1	2	3	4	5	6
1	421010,16	1268709,09	фотограмметрический метод	0,3	-
2	421016,11	1268722,29	фотограмметрический метод	0,3	-
3	421020,90	1268735,36	фотограмметрический метод	0,3	-
4	421022,32	1268747,27	фотограмметрический метод	0,3	-

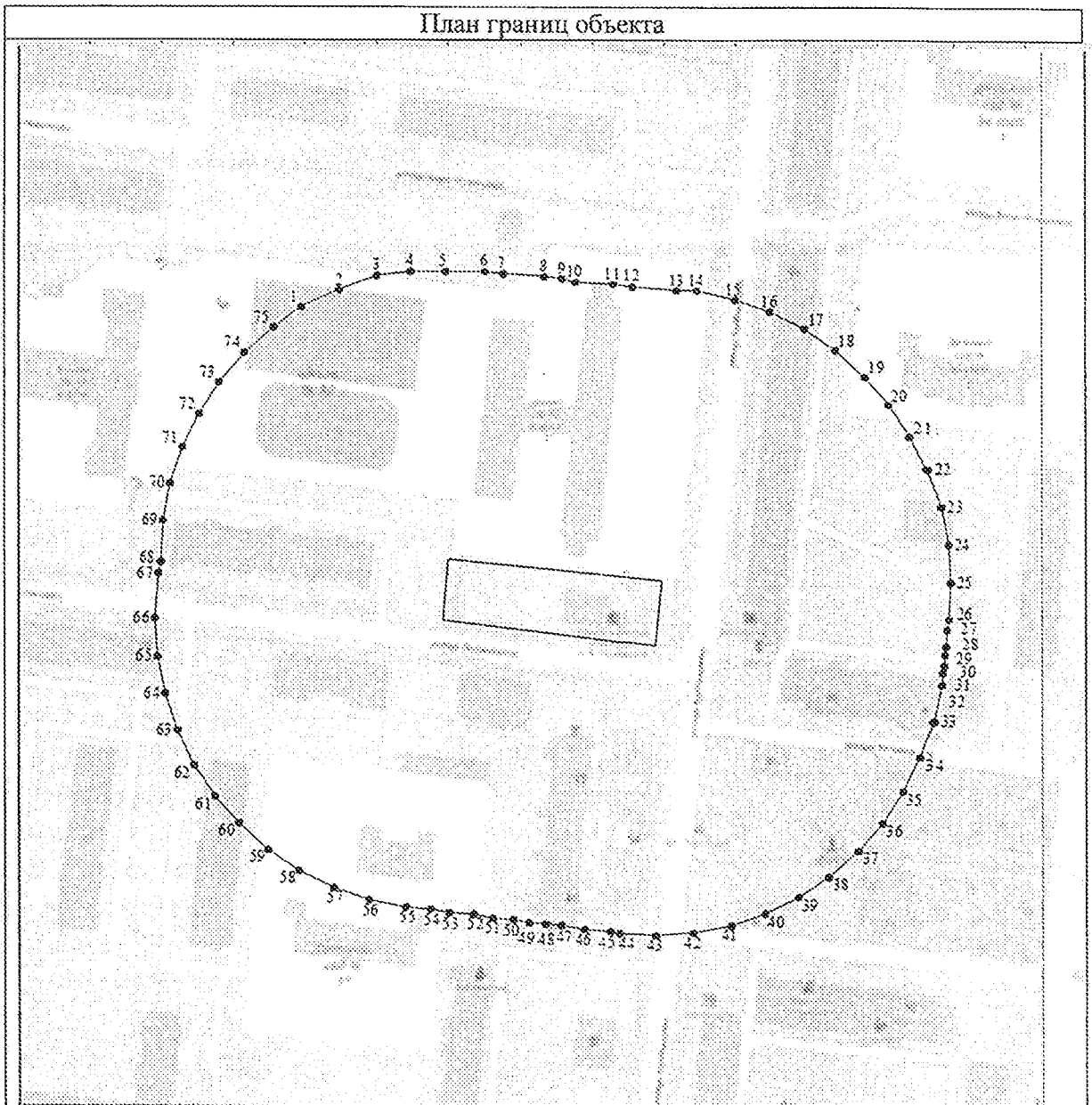
1	2	3	4	5	6
5	421022,32	1268759,17	фотограмметрический метод	0,3	-
6	421022,32	1268773,02	фотограмметрический метод	0,3	-
7	421021,58	1268779,19	фотограмметрический метод	0,3	-
8	421020,69	1268793,12	фотограмметрический метод	0,3	-
9	421019,93	1268799,23	фотограмметрический метод	0,3	-
10	421018,78	1268803,87	фотограмметрический метод	0,3	-
11	421018,08	1268817,23	фотограмметрический метод	0,3	-
12	421017,18	1268824,07	фотограмметрический метод	0,3	-
13	421015,91	1268839,73	фотограмметрический метод	0,3	-
14	421015,91	1268846,72	фотограмметрический метод	0,3	-
15	421012,73	1268860,15	фотограмметрический метод	0,3	-
16	421008,66	1268872,49	фотограмметрический метод	0,3	-
17	421002,80	1268884,54	фотограмметрический метод	0,3	-
18	420995,43	1268895,30	фотограмметрический метод	0,3	-
19	420986,27	1268905,60	фотограмметрический метод	0,3	-
20	420976,79	1268913,81	фотограмметрический метод	0,3	-
21	420965,82	1268920,97	фотограмметрический метод	0,3	-
22	420954,82	1268926,44	фотограмметрический метод	0,3	-
23	420941,72	1268930,77	фотограмметрический метод	0,3	-
24	420928,84	1268933,31	фотограмметрический метод	0,3	-
25	420915,85	1268934,07	фотограмметрический метод	0,3	-
26	420903,11	1268933,31	фотограмметрический метод	0,3	-
27	420899,47	1268932,65	фотограмметрический метод	0,3	-
28	420893,87	1268932,34	фотограмметрический метод	0,3	-
29	420891,03	1268931,90	фотограмметрический метод	0,3	-
30	420887,15	1268931,64	фотограмметрический метод	0,3	-

1	2	3	4	5	6
31	420884,66	1268931,15	фотограмметрический метод	0,3	-
32	420880,45	1268930,80	фотограмметрический метод	0,3	-
33	420867,85	1268928,30	фотограмметрический метод	0,3	-
34	420855,57	1268924,08	фотограмметрический метод	0,3	-
35	420843,74	1268918,22	фотограмметрический метод	0,3	-
36	420832,62	1268910,96	фотограмметрический метод	0,3	-
37	420823,07	1268902,57	фотограмметрический метод	0,3	-
38	420814,10	1268892,16	фотограмметрический метод	0,3	-
39	420807,10	1268881,60	фотограмметрический метод	0,3	-
40	420801,39	1268869,95	фотограмметрический метод	0,3	-
41	420797,19	1268857,92	фотограмметрический метод	0,3	-
42	420794,78	1268844,65	фотограмметрический метод	0,3	-
43	420793,76	1268831,56	фотограмметрический метод	0,3	-
44	420794,51	1268818,69	фотограмметрический метод	0,3	-
45	420795,14	1268815,66	фотограмметрический метод	0,3	-
46	420795,80	1268806,50	фотограмметрический метод	0,3	-
47	420797,18	1268798,29	фотограмметрический метод	0,3	-
48	420797,68	1268792,82	фотограмметрический метод	0,3	-
49	420798,04	1268787,36	фотограмметрический метод	0,3	-
50	420799,06	1268781,98	фотограмметрический метод	0,3	-
51	420799,53	1268775,16	фотограмметрический метод	0,3	-
52	420800,91	1268768,35	фотограмметрический метод	0,3	-
53	420801,38	1268759,96	фотограмметрический метод	0,3	-
54	420802,62	1268753,51	фотограмметрический метод	0,3	-
55	420803,33	1268744,99	фотограмметрический метод	0,3	-
56	420805,91	1268732,15	фотограмметрический метод	0,3	-

57	420810,05	1268720,03	фотограмметрический метод	0,3	-
58	420815,84	1268707,98	фотограмметрический метод	0,3	-
59	420823,00	1268697,31	фотограмметрический метод	0,3	-
60	420832,11	1268687,22	фотограмметрический метод	0,3	-
61	420841,45	1268678,96	фотограмметрический метод	0,3	-
62	420852,21	1268671,59	фотограмметрический метод	0,3	-
63	420864,14	1268665,83	фотограмметрический метод	0,3	-
64	420876,84	1268661,63	фотограмметрический метод	0,3	-
65	420889,65	1268658,92	фотограмметрический метод	0,3	-
66	420902,85	1268658,03	фотограмметрический метод	0,3	-
67	420918,37	1268659,19	фотограмметрический метод	0,3	-
68	420922,17	1268660,09	фотограмметрический метод	0,3	-
69	420936,53	1268660,86	фотограмметрический метод	0,3	-
70	420949,43	1268663,39	фотограмметрический метод	0,3	-
71	420961,88	1268667,67	фотограмметрический метод	0,3	-
72	420973,42	1268673,59	фотограмметрический метод	0,3	-
73	420984,19	1268680,52	фотограмметрический метод	0,3	-
74	420994,31	1268689,32	фотограмметрический метод	0,3	-
75	421003,12	1268699,52	фотограмметрический метод	0,3	-
1	421010,16	1268709,09	фотограмметрический метод	0,3	-
3. Сведения о характерных точках части (частей) границы объекта					
Обозначение характерных точек части границы	Координаты, м		Метод определения координат характерной точки	Средняя квадратическая погрешность положения характерной точки (M _t), м	Описание обозначения точки на местности (при наличии)
	X	Y			
1	2	3	4	5	6
Часть №		-			
-	-	-	-	-	-

Раздел 4

План границ объекта



Масштаб 1:2000

Используемые условные знаки и обозначения:

●1 - характерная точка контура, сведения о которой позволяют однозначно определить её на местности

———— - вновь образованная часть контура, сведения о которой достаточны для определения её местоположения

———— - границы территории объекта культурного наследия

Текстовое описание местоположения границ объекта

Прохождение границы		Описание прохождения границы
от точки	до точки	
1	2	3
1	2	100 м от внешних границ территории памятника
2	3	100 м от внешних границ территории памятника
3	4	100 м от внешних границ территории памятника
4	5	100 м от внешних границ территории памятника
5	6	100 м от внешних границ территории памятника
6	7	100 м от внешних границ территории памятника
7	8	100 м от внешних границ территории памятника
8	9	100 м от внешних границ территории памятника
9	10	100 м от внешних границ территории памятника
10	11	100 м от внешних границ территории памятника
11	12	100 м от внешних границ территории памятника
12	13	100 м от внешних границ территории памятника
13	14	100 м от внешних границ территории памятника
14	15	100 м от внешних границ территории памятника
15	16	100 м от внешних границ территории памятника
16	17	100 м от внешних границ территории памятника
17	18	100 м от внешних границ территории памятника
18	19	100 м от внешних границ территории памятника
19	20	100 м от внешних границ территории памятника
20	21	100 м от внешних границ территории памятника
21	22	100 м от внешних границ территории памятника
22	23	100 м от внешних границ территории памятника
23	24	100 м от внешних границ территории памятника
24	25	100 м от внешних границ территории памятника
25	26	100 м от внешних границ территории памятника
26	27	100 м от внешних границ территории памятника
27	28	100 м от внешних границ территории памятника
28	29	100 м от внешних границ территории памятника
29	30	100 м от внешних границ территории памятника
30	31	100 м от внешних границ территории памятника
31	32	100 м от внешних границ территории памятника
32	33	100 м от внешних границ территории памятника
33	34	100 м от внешних границ территории памятника
34	35	100 м от внешних границ территории памятника
35	36	100 м от внешних границ территории памятника
36	37	100 м от внешних границ территории памятника
37	38	100 м от внешних границ территории памятника
38	39	100 м от внешних границ территории памятника

УТВЕРЖДЕНО
 приказом департамента
 охраны объектов
 культурного наследия
 Ярославской области
 от 11.09.2010 № 102

ГРАФИЧЕСКОЕ ОПИСАНИЕ
 местоположения границ защитной зоны объекта культурного наследия
 регионального значения «Ансамбль», XVIII – XIX вв. (Ярославская об-
 ласть, Ярославский район, с. Курба, ул. Советская, д. 9, д. 9а, д. 9б)

Раздел 1.

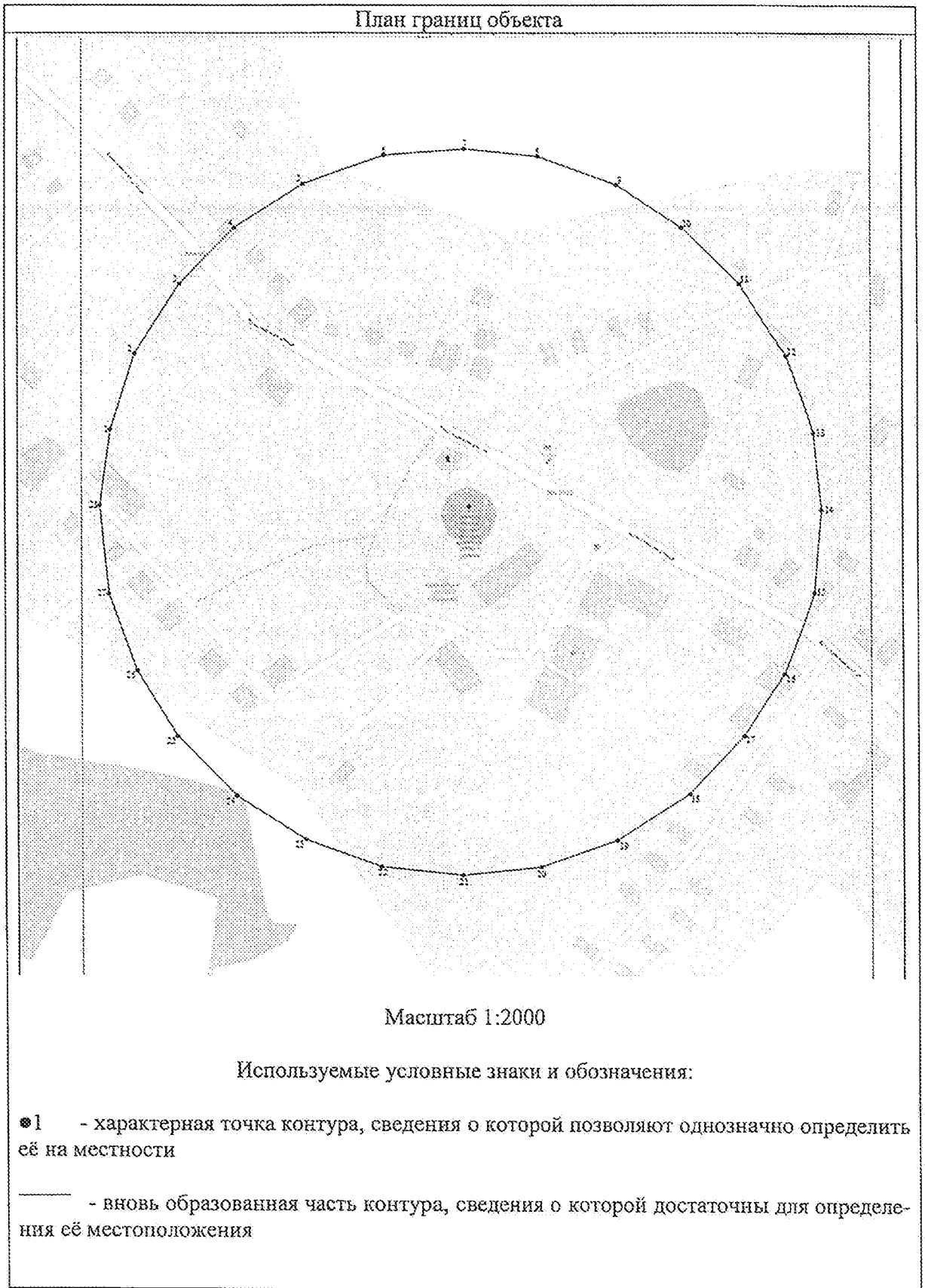
Сведения об объекте		
№ п/п	Характеристики объекта	Описание характеристик
1	2	3
1.	Местоположение объекта	Российская Федерация, Ярославская об- ласть, Ярославский р-н, с. Курба
2.	Площадь объекта ± величина по- грешности определения площади (Р ± Дельта Р)	152696 кв. м ± 137 кв. м
3.	Иные характеристики объекта	номер зоны:

Раздел 2

Сведения о местоположении границ объекта					
1. Система координат – МСК-76.					
2. Сведения о характерных точках границ объекта					
Обозна- чение характер- ных точек границ	Координаты, м		Метод опреде- ления координат характерной точки	Средняя квад- ратическая погрешность положения характерной точки (Mt), м	Описание обозначения точки на местно- сти (при наличии)
	X	Y			
1	2	3	4	5	6
1	368077,44	1306644,70	фотограмметри- ческий метод	0,3	-
2	368124,00	1306659,91	фотограмметри- ческий метод	0,3	-
3	368166,58	1306687,79	фотограмметри- ческий метод	0,3	-
4	368200,77	1306721,56	фотограмметри-	0,3	-

1	2	3	4	5	6
			ческий метод		
5	368227,25	1306764,02	фотограмметрический метод	0,3	-
6	368244,68	1306813,75	фотограмметрический метод	0,3	-
7	368248,59	1306862,30	фотограмметрический метод	0,3	-
8	368243,90	1306908,11	фотограмметрический метод	0,3	-
9	368226,77	1306957,13	фотограмметрический метод	0,3	-
10	368200,84	1306997,28	фотограмметрический метод	0,3	-
11	368166,59	1307032,70	фотограмметрический метод	0,3	-
12	368122,80	1307059,73	фотограмметрический метод	0,3	-
13	368076,02	1307075,90	фотограмметрический метод	0,3	-
14	368029,57	1307080,86	фотограмметрический метод	0,3	-
15	367978,95	1307076,45	фотограмметрический метод	0,3	-
16	367929,53	1307058,10	фотограмметрический метод	0,3	-
17	367891,52	1307033,91	фотограмметрический метод	0,3	-
18	367856,05	1307000,16	фотограмметрический метод	0,3	-
19	367827,80	1306955,29	фотограмметрический метод	0,3	-
20	367811,59	1306907,80	фотограмметрический метод	0,3	-
21	367806,48	1306859,43	фотограмметрический метод	0,3	-
22	367811,81	1306810,68	фотограмметрический метод	0,3	-
23	367828,18	1306764,14	фотограмметрический метод	0,3	-
24	367854,62	1306721,63	фотограмметрический метод	0,3	-
25	367890,89	1306685,90	фотограмметрический метод	0,3	-
26	367930,98	1306661,09	фотограмметрический метод	0,3	-
27	367977,75	1306643,86	фотограмметрический метод	0,3	-
28	368031,58	1306638,29	фотограмметрический метод	0,3	-
1	368077,44	1306644,70	фотограмметри-	0,3	-

Раздел 4



Текстовое описание местоположения границ объекта

Прохождение границы		Описание прохождения границы
от точки	до точки	
1	2	3
1	2	200 м от линии общего контура ансамбля, образуемого соединением внешних точек наиболее удаленных элементов ансамбля, включая парковую территорию
2	3	200 м от линии общего контура ансамбля, образуемого соединением внешних точек наиболее удаленных элементов ансамбля, включая парковую территорию
3	4	200 м от линии общего контура ансамбля, образуемого соединением внешних точек наиболее удаленных элементов ансамбля, включая парковую территорию
4	5	200 м от линии общего контура ансамбля, образуемого соединением внешних точек наиболее удаленных элементов ансамбля, включая парковую территорию
5	6	200 м от линии общего контура ансамбля, образуемого соединением внешних точек наиболее удаленных элементов ансамбля, включая парковую территорию
6	7	200 м от линии общего контура ансамбля, образуемого соединением внешних точек наиболее удаленных элементов ансамбля, включая парковую территорию
7	8	200 м от линии общего контура ансамбля, образуемого соединением внешних точек наиболее удаленных элементов ансамбля, включая парковую территорию
8	9	200 м от линии общего контура ансамбля, образуемого соединением внешних точек наиболее удаленных элементов ансамбля, включая парковую территорию
9	10	200 м от линии общего контура ансамбля, образуемого соединением внешних точек наиболее удаленных элементов ансамбля, включая парковую территорию
10	11	200 м от линии общего контура ансамбля, образуемого соединением внешних точек наиболее удаленных элементов ансамбля, включая парковую территорию
11	12	200 м от линии общего контура ансамбля, образуемого соединением внешних точек наиболее удаленных элементов ансамбля, включая парковую территорию
12	13	200 м от линии общего контура ансамбля, образуемого соединением внешних точек наиболее удаленных элементов ансамбля, включая парковую территорию
13	14	200 м от линии общего контура ансамбля, образуемого соединением внешних точек наиболее удаленных элементов ансамбля, включая парковую территорию

УТВЕРЖДЕНО
 приказом департамента
 охраны объектов
 культурного наследия
 Ярославской области
 от 11.09.2010 № 102

ГРАФИЧЕНСКОЕ ОПИСАНИЕ
 местоположения границ защитной зоны объекта культурного наследия
 регионального значения «ГЭС Лянинская», 1926 – 1932 гг. (г. Яро-
 славль, Тепловой пер., д. 17)

Раздел 1.

Сведения об объекте		
№ п/п	Характеристики объекта	Описание характеристик
1	2	3
1.	Местоположение объекта	Российская Федерация, Ярославская об- ласть, г. Ярославль
2.	Площадь объекта ± величина по- грешности определения площади (Р ± Дельта Р)	95038 кв. м ± 108 кв. м
3.	Иные характеристики объекта	номер зоны:

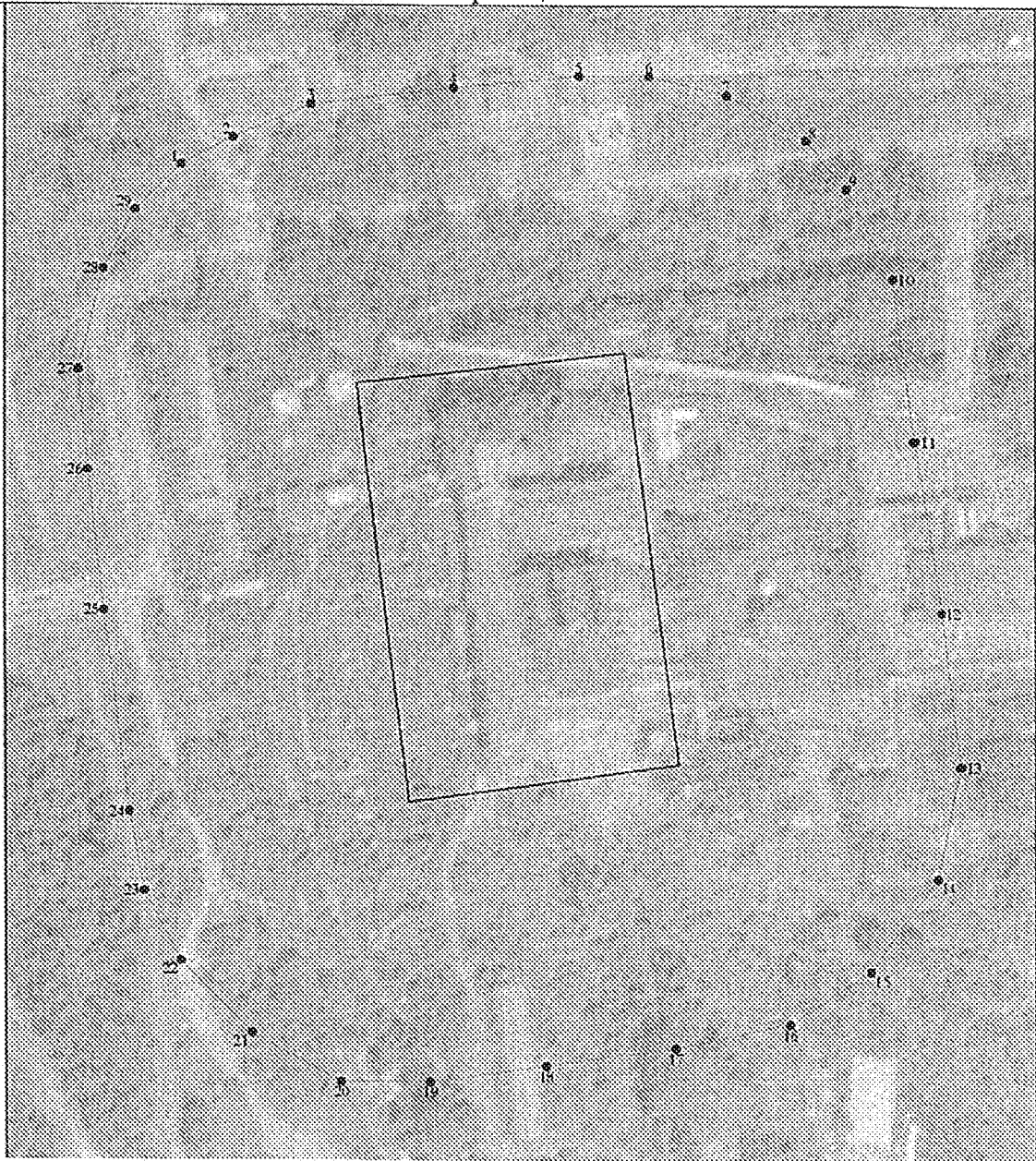
Раздел 2

Сведения о местоположении границ объекта					
1. Система координат – МСК-76.					
2. Сведения о характерных точках границ объекта					
Обозначе- ние характер- ных точек границ	Координаты, м		Метод опреде- ления координат характерной точки	Средняя квад- ратическая по- грешность по- ложения харак- терной точки (Mt), м	Описание обозначения точки на местности (при нали- чии)
	X	Y			
1	374515,54	1333427,11	фотограмметриче- ский метод	0,3	-
2	374525,32	1333445,92	фотограмметриче- ский метод	0,3	-
3	374536,98	1333474,13	фотограмметриче- ский метод	0,3	-
4	374543,04	1333525,03	фотограмметриче- ский метод	0,3	-
5	374547,17	1333570,17	фотограмметриче-	0,3	-

1	2	3	4	5	6
			ский метод		
6	374547,17	1333595,76	фотограмметрический метод	0,3	-
7	374540,40	1333623,97	фотограмметрический метод	0,3	-
8	374524,61	1333652,57	фотограмметрический метод	0,3	-
9	374507,31	1333667,24	фотограмметрический метод	0,3	-
10	374475,35	1333683,79	фотограмметрический метод	0,3	-
11	374417,45	1333690,56	фотограмметрический метод	0,3	-
12	374356,40	1333699,61	фотограмметрический метод	0,3	-
13	374301,50	1333706,76	фотограмметрический метод	0,3	-
14	374261,47	1333698,13	фотограмметрический метод	0,3	-
15	374228,01	1333674,43	фотограмметрический метод	0,3	-
16	374209,21	1333645,08	фотограмметрический метод	0,3	-
17	374200,56	1333603,70	фотограмметрический метод	0,3	-
18	374194,17	1333556,67	фотограмметрический метод	0,3	-
19	374188,47	1333515,17	фотограмметрический метод	0,3	-
20	374188,47	1333483,57	фотограмметрический метод	0,3	-
21	374205,77	1333451,59	фотограмметрический метод	0,3	-
22	374231,34	1333426,38	фотограмметрический метод	0,3	-
23	374256,24	1333413,18	фотограмметрический метод	0,3	-
24	374284,44	1333407,91	фотограмметрический метод	0,3	-
25	374356,33	1333398,88	фотограмметрический метод	0,3	-
26	374406,44	1333393,23	фотограмметрический метод	0,3	-
27	374442,22	1333389,86	фотограмметрический метод	0,3	-
28	374478,32	1333398,89	фотограмметрический метод	0,3	-
29	374499,38	1333410,55	фотограмметрический метод	0,3	-
I	374515,54	1333427,11	фотограмметрический метод	0,3	-
3. Сведения о характерных точках части (частей) границы объекта					
Обозначение	Координаты, м		Метод определения	Средняя квадратическая погрешность	Описание

Раздел 4

План границ объекта



Масштаб 1:2000

Используемые условные знаки и обозначения:

- I - характерная точка контура, сведения о которой позволяют однозначно определить её на местности
- - вновь образованная часть контура, сведения о которой достаточны для определения её местоположения
- - границы территории объекта культурного наследия

Текстовое описание местоположения границ объекта

Прохождение границы		Описание прохождения границы
от точки	до точки	
1	2	3
1	2	100 м от внешних границ территории памятника
2	3	100 м от внешних границ территории памятника
3	4	100 м от внешних границ территории памятника
4	5	100 м от внешних границ территории памятника
5	6	100 м от внешних границ территории памятника
6	7	100 м от внешних границ территории памятника
7	8	100 м от внешних границ территории памятника
8	9	100 м от внешних границ территории памятника
9	10	100 м от внешних границ территории памятника
10	11	100 м от внешних границ территории памятника
11	12	100 м от внешних границ территории памятника
12	13	100 м от внешних границ территории памятника
13	14	100 м от внешних границ территории памятника
14	15	100 м от внешних границ территории памятника
15	16	100 м от внешних границ территории памятника
16	17	100 м от внешних границ территории памятника
17	18	100 м от внешних границ территории памятника
18	19	100 м от внешних границ территории памятника
19	20	100 м от внешних границ территории памятника
20	21	100 м от внешних границ территории памятника
21	22	100 м от внешних границ территории памятника
22	23	100 м от внешних границ территории памятника
23	24	100 м от внешних границ территории памятника
24	25	100 м от внешних границ территории памятника
25	26	100 м от внешних границ территории памятника
26	27	100 м от внешних границ территории памятника
27	28	100 м от внешних границ территории памятника
28	29	100 м от внешних границ территории памятника
29	1	100 м от внешних границ территории памятника