

**ДЕПАРТАМЕНТ ОХРАНЫ ОБЪЕКТОВ  
КУЛЬТУРНОГО НАСЛЕДИЯ ЯРОСЛАВСКОЙ ОБЛАСТИ**

**ПРИКАЗ**

от 21.09.2020 № 111  
г. Ярославль

О включении выявленного объекта культурного наследия в единый государственный реестр объектов культурного наследия (памятников истории и культуры) народов Российской Федерации

В соответствии со статьями 3.1, 18, 33 Федерального закона от 25 июня 2002 года № 73-ФЗ «Об объектах культурного наследия (памятниках истории и культуры) народов Российской Федерации», Положением о департаменте охраны объектов культурного наследия Ярославской области, утвержденным постановлением Правительства области от 17.06.2015 № 659-п «О департаменте охраны объектов культурного наследия Ярославской области», на основании акта государственной историко-культурной экспертизы от 22.05.2020

**ДЕПАРТАМЕНТ ОХРАНЫ ОБЪЕКТОВ КУЛЬТУРНОГО НАСЛЕДИЯ ЯРОСЛАВСКОЙ ОБЛАСТИ ПРИКАЗЫВАЕТ:**

1. Включить в единый государственный реестр объектов культурного наследия (памятников истории и культуры) народов Российской Федерации выявленный объект культурного наследия «Гимназия мужская Щеголева», 1908 г. (г. Ярославль, ул. Свердлова, д. 5), в качестве объекта культурного наследия регионального значения (памятника) «Гимназия мужская Щеголева», 1913 г. (г. Ярославль, ул. Свердлова, д. 5).

2. Утвердить прилагаемые:


- границы территории объекта культурного наследия регионального значения (памятника) «Гимназия мужская Щеголева», 1913 г. (г. Ярославль, ул. Свердлова, д. 5);

- предмет охраны объекта культурного наследия регионального значения (памятника) «Гимназия мужская Щеголева», 1913 г. (г. Ярославль, ул. Свердлова, д. 5).

3. Контроль за исполнением приказа возложить на начальника отдела учёта объектов культурного наследия департамента Рязанову Т.В.

4. Приказ вступает в силу со дня его официального опубликования.

Директор департамента

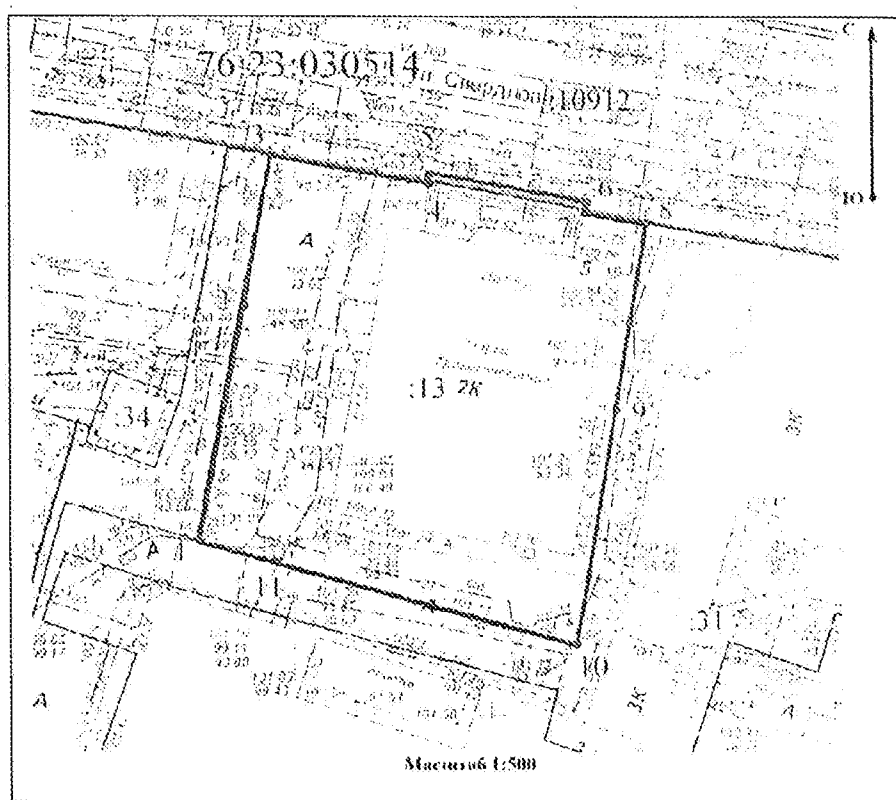


А.Е. Филяев

УТВЕРЖДЕНЫ  
приказом департамента  
охраны объектов  
культурного наследия  
Ярославской области  
от 21.09.2010 № 111

**ГРАНИЦЫ ТЕРРИТОРИИ**  
объекта культурного наследия регионального значения (памятника)  
«Гимназия мужская Щеголева», 1913 г. (г. Ярославль,  
ул. Свердлова, д. 5)

1. Схема границ территории объекта культурного наследия.



2. Координаты характерных (поворотных) точек границ территории объекта культурного наследия.

Номер характерной (поворотной) точки	Координаты характерных (поворотных) точек (система координат МСК-76)	
	X	Y
1	2	3
1	376065,28	1329766,44
2	376088,47	1329770,98
3	376103,34	1329773,64
4	376100,55	1329789,11
5	376101,54	1329789,28

1	2	3
6	376098,75	1329804,76
7	376097,76	1329804,59
8	376096,66	1329810,69
9	376087,32	1329807,55
10	376055,14	1329803,59
11	376063,23	1329773,95
1	376065,28	1329766,44

### 3. Режим использования территории объекта культурного наследия.

На территории объекта культурного наследия разрешается:

- проведение работ по сохранению объекта культурного наследия (меры, направленные на обеспечение физической сохранности и сохранение историко-культурной ценности объекта культурного наследия, предусматривающие консервацию, ремонт, реставрацию, приспособление объекта культурного наследия для современного использования и включающие в себя научно-исследовательские, изыскательские, проектные и производственные работы, научное руководство проведением работ по сохранению объекта культурного наследия, технический и авторский надзор за проведением данных работ);

- реконструкция, ремонт существующих дорог, инженерных коммуникаций, благоустройство, озеленение, установка малых архитектурных форм, информационных знаков и указателей, иная хозяйственная деятельность, не противоречащая требованиям обеспечения сохранности объекта культурного наследия и позволяющая обеспечить функционирование объекта культурного наследия в современных условиях, обеспечивающая недопущение ухудшения состояния территории объекта культурного наследия, включенного в единый государственный реестр объектов культурного наследия (памятников истории и культуры) народов Российской Федерации, поддержание территории объекта культурного наследия в благоустроенном состоянии;

- ведение мониторинга состояния объекта культурного наследия, территории объекта культурного наследия;

- проведение археологических работ.

На территории объекта культурного наследия запрещается:

- строительство объектов капитального строительства и увеличение объемно-пространственных характеристик существующих на территории памятника объектов капитального строительства;

- проведение земляных, строительных, мелноративных работ и иных работ, за исключением работ по сохранению объекта культурного наследия или его отдельных элементов, сохранению историко-градостроительной или природной среды объекта культурного наследия;

- установка рекламных конструкций, распространение наружной рекламы;

- осуществление любых видов деятельности, ухудшающих экологические условия и гидрологический режим на территории объекта культурного наследия, создающих вибрационные нагрузки динамическим воздействием на грунты в зоне их взаимодействия с объектом культурного наследия.

УТВЕРЖДЁН

приказом департамента  
охраны объектов  
культурного наследия  
Ярославской области

от 21.09.2016 № 111

## ПРЕДМЕТ ОХРАНЫ

**объекта культурного наследия регионального значения (памятника)  
«Гимназия мужская Щеголева», 1913 г. (г. Ярославль,  
ул. Свердлова, д. 5)**

Предметом охраны объекта культурного наследия регионального значения (памятника) «Гимназия мужская Щеголева», 1913 г. (г. Ярославль, ул. Свердлова, д. 5), являются:

- композиционные особенности здания, участвующего в формировании фронта исторической застройки по красной линии улицы Свердлова в городе Ярославле;

- историческая объёмно-пространственная композиция прямоугольного в плане со скошенными углами двухэтажного здания в капитальных стенах с осевой композицией главного (северного) фасада (планы здания с обозначением этапов строительства приведены в приложении к настоящему предмету охраны);

- конфигурация и форма многоскатной вальмовой без переломов крыши;

- капитальные стены из полнотелого красного глиняного кирпича размером 26 × 12 (13) × 6 см исторической части здания, сложенные на известково-цементном растворе;

- местоположение и архитектурное оформление расположенных по центральной оси северного и исторического южного фасадов здания двух ризалитов со скошенными боковыми гранями с раскреповками;

- местоположение, конфигурация и оформление исторических дверных и оконных проёмов на фасадах: прямоугольная форма и осевое расположение окон первого этажа в нишах, образованных подсечками углов откосов; арочная циркулярная форма и осевое расположение окон второго этажа с устройством оконной ниши выкружкой, обрамлением тянутым штукатурным наличником и оформлением подоконной ниши декоративным пьедесталом, состоящим из широкой нижней цокольной полки, тела и карнизной (подоконной) части с полкой и поддерживающей выкружкой;

- характер и исторический рисунок расстекловки деревянных двустворчатых с фрамугами столярных заполнений оконных проёмов с горизонтальными горбыльками в верхней и нижней частях створок и одним вертикальным горбыльком во фрамуге; филёнчатый характер столярного заполнения дверного проёма главного входа;

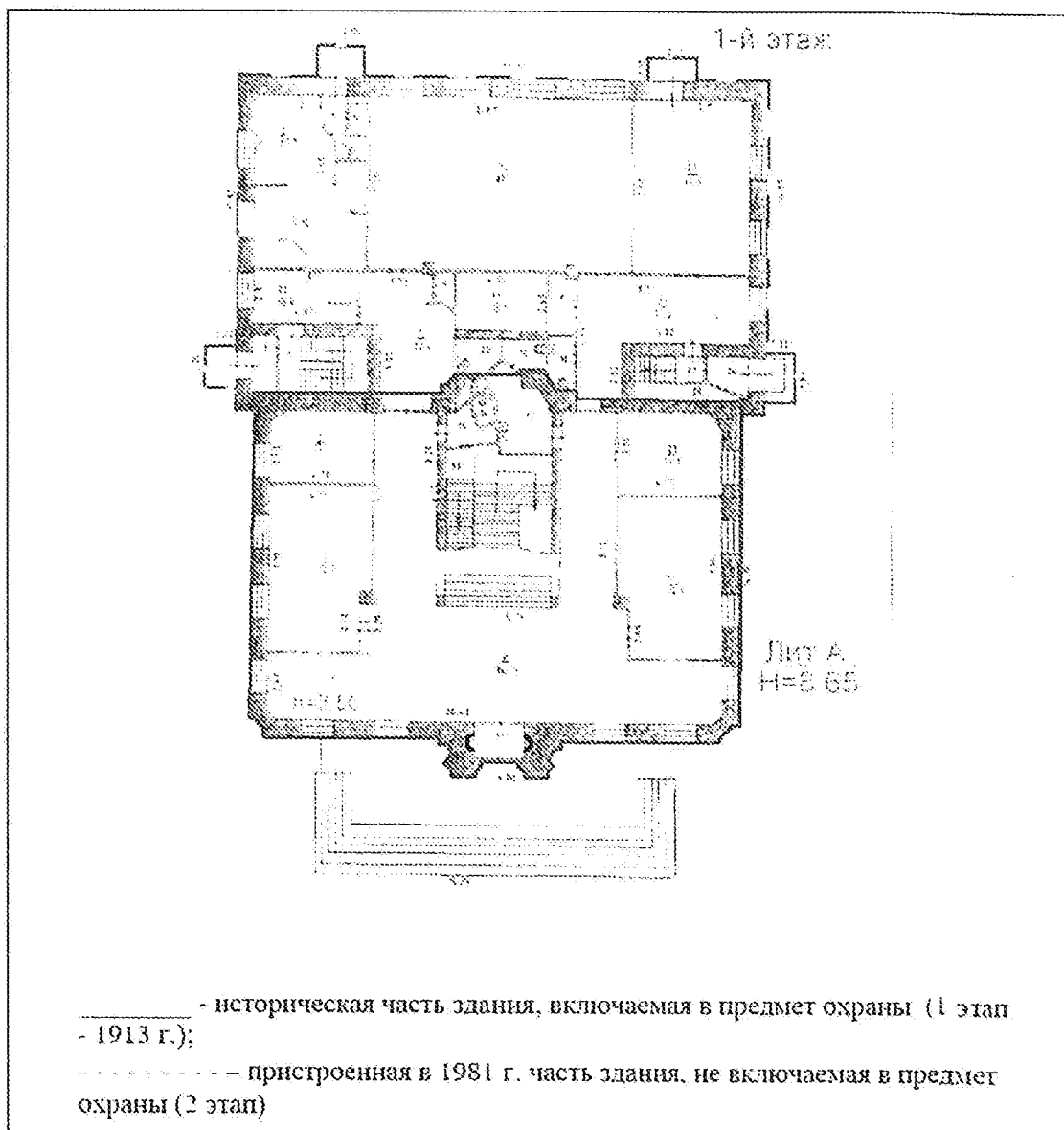
- подлинный бетонный карнизный вынос с раскреповками на углах и ризалитах, его габариты и оформление штукатурной тягой в виде полки с гуськом и поддерживающим карнизом в виде каблука;

- композиция и архитектурно-художественное оформление фасадов, в том числе главного фасада с ризалитом по центральной оси, подчёркнутые расположенным на втором этаже двухколонным портиком коринфского ордера, увенчанным треугольным фронтоном;

- декоративно оформленные горизонтальные членения фасадов в виде межэтажного пояска, состоящего из большой полки и поддерживающего каблука, тяги антаблемента в виде широкой полки, завершённой выкружкой с маленькой полочкой, повторяющие раскреповки скошенных углов исторической части здания и скошенных граней ризалитов.

Приложение  
к предмету охраны объекта  
культурного наследия

**ПЛАНЫ ЗДАНИЯ**  
с обозначением этапов строительства





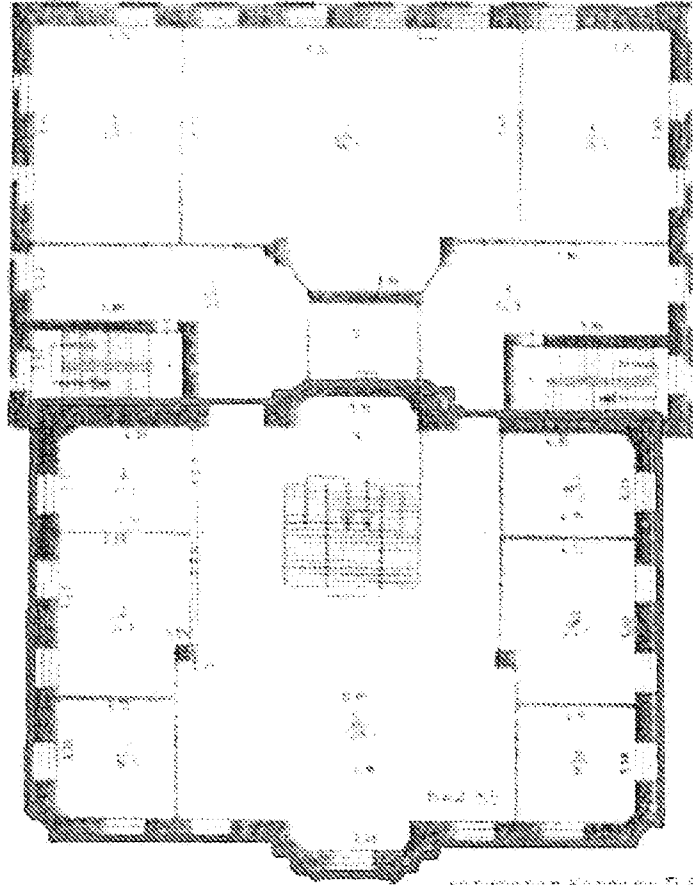


схема здания №100

