

**ДЕПАРТАМЕНТ ОХРАНЫ ОБЪЕКТОВ
КУЛЬТУРНОГО НАСЛЕДИЯ ЯРОСЛАВСКОЙ ОБЛАСТИ**

ПРИКАЗ

от 07.10.2020 № 116
г. Ярославль

Об утверждении графического
описания местоположения границ
защитных зон объектов
культурного наследия

В соответствии со статьями 20.2, 34.1 и 63 Федерального закона от 25 июня 2002 года № 73-ФЗ «Об объектах культурного наследия (памятниках истории и культуры) народов Российской Федерации», Положением о департаменте охраны объектов культурного наследия Ярославской области, утвержденным постановлением Правительства области от 17.06.2015 № 659-п «О департаменте охраны объектов культурного наследия Ярославской области»,
ДЕПАРТАМЕНТ ОХРАНЫ ОБЪЕКТОВ КУЛЬТУРНОГО НАСЛЕДИЯ ЯРОСЛАВСКОЙ ОБЛАСТИ ПРИКАЗЫВАЕТ:

1. Утвердить прилагаемые:

1.1. Графическое описание местоположения границ защитной зоны объекта культурного наследия регионального значения (ансамбля) «Ансамбль церкви Рождества Богородицы», 1700 г. – кон. XIX в. (Ярославская область, Борисоглебский район, с. Вошажниково).

1.2. Графическое описание местоположения границ защитной зоны объекта культурного наследия регионального значения (памятника) «Церковь Троицы», 1789 г. (Ярославская область, Гаврилов-Ямский район, с. Унимерь).

1.3. Графическое описание местоположения границ защитной зоны объекта культурного наследия регионального значения (ансамбля) «Ансамбль церкви Казанской Богоматери», 1739 – 1786 гг. (Ярославская область, г. Любим, ул. Красноармейская, д. 44а).

1.4. Графическое описание местоположения границ защитной зоны объекта культурного наследия регионального значения (ансамбля) «Ансамбль Богоявленского собора», 1798 – 1825 гг. (Ярославская область, г. Любим, ул. Красноармейская, д. 1в).

1.5. Графическое описание местоположения границ защитной зоны объекта культурного наследия регионального значения (памятника) «Могила Н.А. Морозова и К.А. Морозовой», 1946 г. (Ярославская область, Некоузский район, пос. Борок).

1.6. Графическое описание местоположения границ защитной зоны объекта культурного наследия регионального значения (памятника) «Воскресенский собор», 1700 – 1711 гг., 1825 г. (Ярославская область, Некрасовский район, пос. Некрасовское, ул. Театральная, д. 7).

1.7. Графическое описание местоположения границ защитной зоны объекта культурного наследия регионального значения (памятника) «Церковь Рождества Богородицы», 1700 г. (Ярославская область, Некрасовский район, пос. Некрасовское, ул. Набережная, д. 32а).

1.8. Графическое описание местоположения границ защитной зоны объекта культурного наследия регионального значения (памятника) «Дом Понизовкина», 1910 – 1912 гг. (Ярославская область, Некрасовский район, пос. Красный Профинтерн, ул. Набережная, д. 2).

1.9. Графическое описание местоположения границ защитной зоны объекта культурного наследия регионального значения (памятника) «Церковь Воскресения с колокольней», 1779 г. (Ярославская область, Некрасовский район, с. Левашово).

1.10. Графическое описание местоположения границ защитной зоны объекта культурного наследия регионального значения (памятника) «Церковь Рождества Христова», сер. XVIII в. (Ярославская область, Некрасовский район, с. Малые Соли).

2. Установить режим использования земель в границах защитных зон объектов культурного наследия регионального значения согласно пункту 1 статьи 34.1 Федерального закона от 25 июня 2002 года № 73-ФЗ «Об объектах культурного наследия (памятниках истории и культуры) народов Российской Федерации».

3. Контроль за исполнением приказа возложить на начальника отдела учета объектов культурного наследия департамента Рязанову Т.В.

4. Приказ вступает в силу со дня его официального опубликования.

Директор департамента



А.Е. Филяев

УТВЕРЖДЕНО
 приказом департамента
 охраны объектов
 культурного наследия
 Ярославской области
 от 05.10.2010 № 416

ГРАФИЧЕСКОЕ ОПИСАНИЕ
 местоположения границ защитной зоны объекта культурного наследия
 регионального значения (ансамбля) «Ансамбль церкви Рождества
 Богородицы», 1700 г. – кон. XIX в. (Ярославская область,
 Борисоглебский район, с. Вошажниково)

Раздел 1

Сведения об объекте		
№ п/п	Характеристики объекта	Описание характеристик
1	2	3
1.	Местоположение объекта	Российская Федерация, Ярославская область, Борисоглебский район, с. Вошажниково
2.	Площадь объекта ± величина погрешности определения площади (P ± Дельта P)	131587 кв. м. ± 127 кв. м.
3.	Иные характеристики объекта	Содержание ограничений: В соответствии с п. 1 ст. 34.1 Федерального закона от 25.06.2002 № 73-ФЗ «Об объектах культурного наследия (памятниках истории и культуры) народов Российской Федерации» в границах защитных зон объектов культурного наследия в целях обеспечения сохранности объектов культурного наследия и композиционно-видовых связей (панорам) запрещаются строительство объектов капитального строительства и их реконструкция, связанная с изменением их параметров (высоты, количества этажей, площади), за исключением строительства и реконструкции линейных объектов.

Раздел 2

Сведения о местоположении границ объекта					
1. Система координат – МСК-76.					
2. Сведения о характерных точках границ объекта:					
Обозначение характерных точек границ	Координаты, м		Метод определения координат характерной точки	Средняя квадратическая погрешность положения характерной	Описание обозначения точки на местности (при
	X	Y			

				точки (Мт), м	наличии)
1	2	3	4	5	6
1	345713,06	1285520,23	картометрический метод	0,10	-
2	345733,16	1285595,23	картометрический метод	0,10	-
3	345726,25	1285640,23	картометрический метод	0,10	-
4	345724,47	1285645,89	картометрический метод	0,10	-
5	345723,91	1285647,63	картометрический метод	0,10	-
6	345709,43	1285691,79	картометрический метод	0,10	-
7	345705,68	1285704,20	картометрический метод	0,10	-
8	345702,07	1285714,72	картометрический метод	0,10	-
9	345701,61	1285715,90	картометрический метод	0,10	-
10	345698,02	1285728,33	картометрический метод	0,10	-
11	345683,82	1285761,69	картометрический метод	0,10	-
12	345628,92	1285816,59	картометрический метод	0,10	-
13	345553,92	1285836,69	картометрический метод	0,10	-
14	345515,69	1285831,73	картометрический метод	0,10	-
15	345505,37	1285829,01	картометрический метод	0,10	-
16	345500,28	1285827,58	картометрический метод	0,10	-
17	345436,40	1285808,31	картометрический метод	0,10	-
18	345404,72	1285794,60	картометрический метод	0,10	-
19	345349,82	1285739,70	картометрический метод	0,10	-
20	345329,72	1285664,70	картометрический метод	0,10	-
21	345332,02	1285638,52	картометрический метод	0,10	-
22	345332,10	1285638,08	картометрический метод	0,10	-
23	345336,25	1285584,28	картометрический метод	0,10	-
24	345340,29	1285559,37	картометрический метод	0,10	-
25	345342,18	1285551,82	картометрический метод	0,10	-
26	345343,47	1285547,01	картометрический метод	0,10	-
27	345345,44	1285540,12	картометрический метод	0,10	-
28	345347,53	1285533,42	картометрический метод	0,10	-
29	345351,78	1285520,82	картометрический метод	0,10	-
30	345364,01	1285493,76	картометрический метод	0,10	-
31	345418,91	1285438,86	картометрический метод	0,10	-
32	345493,91	1285418,76	картометрический метод	0,10	-
33	345499,51	1285419,67	картометрический метод	0,10	-
34	345504,36	1285418,37	картометрический метод	0,10	-
35	345548,83	1285425,12	картометрический метод	0,10	-
36	345555,50	1285427,19	картометрический метод	0,10	-
37	345569,03	1285431,38	картометрический метод	0,10	-
38	345572,26	1285432,21	картометрический метод	0,10	-
39	345581,64	1285434,95	картометрический метод	0,10	-
40	345598,93	1285440,61	картометрический метод	0,10	-
41	345608,76	1285444,21	картометрический метод	0,10	-
42	345628,63	1285452,29	картометрический метод	0,10	-
43	345629,83	1285452,68	картометрический метод	0,10	-

Раздел 4

План границ объекта



Масштаб 1:3500

Используемые условные знаки и обозначения:

- 1 - характерная точка контура, сведения о которой позволяют однозначно определить её на местности
- - вновь образованная часть контура, сведения о которой достаточны для определения её местоположения
- - границы территории объекта культурного наследия

УТВЕРЖДЕНО
 приказом департамента
 охраны объектов
 культурного наследия
 Ярославской области
 от 05.10.2010 № 116

ГРАФИЧЕСКОЕ ОПИСАНИЕ
 местоположения границ защитной зоны объекта культурного наследия
 регионального значения (памятника) «Церковь Троицы», 1789 г.
 (Ярославская область, Гаврилов-Ямский район, с. Унимерь)

Раздел 1

Сведения об объекте		
№ п/п	Характеристики объекта	Описание характеристик
1	2	3
1.	Местоположение объекта	Российская Федерация, Ярославская область, Гаврилов-Ямский район, с. Унимерь
2.	Площадь объекта ± величина погрешности определения площади (Р ± Дельта Р)	99185 кв. м. ± 110 кв. м.
3.	Иные характеристики объекта	Содержание ограничений: В соответствии с п. 1 ст. 34.1 Федерального закона от 25.06.2002 № 73-ФЗ «Об объектах культурного наследия (памятниках истории и культуры) народов Российской Федерации» в границах защитных зон объектов культурного наследия в целях обеспечения сохранности объектов культурного наследия и композиционно-видовых связей (панорам) запрещаются строительство объектов капитального строительства и их реконструкция, связанная с изменением их параметров (высоты, количества этажей, площади), за исключением строительства и реконструкции линейных объектов.

Раздел 2

Сведения о местоположении границ объекта					
1. Система координат – МСК-76.					
2. Сведения о характерных точках границ объекта:					
Обозначение характерных точек границ	Координаты, м		Метод определения координат характерной точки	Средняя квадратическая погрешность положения характерной точки (Ml), м	Описание обозначения точки на местности (при наличии)
	X	Y			

1	2	3	4	5	6
1	345153,35	1331869,59	картометрический метод	0,10	-
2	345161,10	1331872,46	картометрический метод	0,10	-
3	345165,11	1331874,24	картометрический метод	0,10	-
4	345235,59	1331907,44	картометрический метод	0,10	-
5	345242,91	1331911,27	картометрический метод	0,10	-
6	345249,90	1331915,69	картометрический метод	0,10	-
7	345256,49	1331920,67	картометрический метод	0,10	-
8	345262,65	1331926,18	картометрический метод	0,10	-
9	345268,34	1331932,18	картометрический метод	0,10	-
10	345273,51	1331938,63	картометрический метод	0,10	-
11	345278,13	1331945,48	картометрический метод	0,10	-
12	345282,17	1331952,69	картометрический метод	0,10	-
13	345285,60	1331960,21	картометрический метод	0,10	-
14	345288,39	1331967,99	картометрический метод	0,10	-
15	345290,54	1331975,97	картометрический метод	0,10	-
16	345292,02	1331984,10	картометрический метод	0,10	-
17	345292,82	1331992,33	картометрический метод	0,10	-
18	345292,94	1332000,59	картометрический метод	0,10	-
19	345292,80	1332003,86	картометрический метод	0,10	-
20	345288,90	1332069,27	картометрический метод	0,10	-
21	345287,83	1332087,22	картометрический метод	0,10	-
22	345287,70	1332088,99	картометрический метод	0,10	-
23	345287,55	1332090,75	картометрический метод	0,10	-
24	345287,37	1332092,51	картометрический метод	0,10	-
25	345283,15	1332129,80	картометрический метод	0,10	-
26	345281,88	1332137,97	картометрический метод	0,10	-
27	345279,94	1332146,00	картометрический метод	0,10	-
28	345277,35	1332153,85	картометрический метод	0,10	-
29	345274,11	1332161,46	картометрический метод	0,10	-
30	345270,26	1332168,77	картометрический метод	0,10	-
31	345265,82	1332175,74	картометрический метод	0,10	-
32	345260,82	1332182,32	картометрический метод	0,10	-
33	345253,34	1332206,88	картометрический метод	0,10	-
34	345251,68	1332214,98	картометрический метод	0,10	-
35	345249,36	1332222,91	картометрический метод	0,10	-
36	345246,39	1332230,62	картометрический метод	0,10	-
37	345242,79	1332238,06	картометрический метод	0,10	-
38	345238,59	1332245,18	картометрический метод	0,10	-
39	345233,82	1332251,93	картометрический метод	0,10	-
40	345228,50	1332258,26	картометрический метод	0,10	-
41	345222,69	1332264,13	картометрический метод	0,10	-
42	345216,40	1332269,50	картометрический метод	0,10	-
43	345209,70	1332274,33	картометрический метод	0,10	-
44	345202,62	1332278,59	картометрический метод	0,10	-
45	345195,21	1332282,26	картометрический метод	0,10	-
46	345187,52	1332285,29	картометрический метод	0,10	-
47	345179,61	1332287,69	картометрический метод	0,10	-
48	345171,53	1332289,42	картометрический метод	0,10	-
49	345163,33	1332290,48	картометрический метод	0,10	-
50	345155,08	1332290,86	картометрический метод	0,10	-
51	345154,63	1332290,86	картометрический метод	0,10	-
52	345128,03	1332290,86	картометрический метод	0,10	-
53	345119,77	1332290,52	картометрический метод	0,10	-

1	2	3	4	5	6
54	345111,57	1332289,49	картометрический метод	0,10	-
55	345103,48	1332287,80	картометрический метод	0,10	-
56	345095,56	1332285,44	картометрический метод	0,10	-
57	345087,86	1332282,43	картометрический метод	0,10	-
58	345080,44	1332278,80	картометрический метод	0,10	-
59	345073,34	1332274,57	картометрический метод	0,10	-
60	345066,61	1332269,77	картометрический метод	0,10	-
61	345060,30	1332264,43	картометрический метод	0,10	-
62	345054,46	1332258,59	картометрический метод	0,10	-
63	345049,12	1332252,28	картометрический метод	0,10	-
64	345044,32	1332245,55	картометрический метод	0,10	-
65	345040,09	1332238,45	картометрический метод	0,10	-
66	345036,46	1332231,03	картометрический метод	0,10	-
67	345033,45	1332223,33	картометрический метод	0,10	-
68	345031,09	1332215,41	картометрический метод	0,10	-
69	345029,40	1332207,32	картометрический метод	0,10	-
70	345029,27	1332206,57	картометрический метод	0,10	-
71	345025,89	1332185,32	картометрический метод	0,10	-
72	345025,11	1332179,17	картометрический метод	0,10	-
73	345024,71	1332172,99	картометрический метод	0,10	-
74	345024,69	1332166,80	картометрический метод	0,10	-
75	345026,39	1332106,51	картометрический метод	0,10	-
76	345015,42	1332039,16	картометрический метод	0,10	-
77	345005,52	1331986,72	картометрический метод	0,10	-
78	345004,32	1331978,54	картометрический метод	0,10	-
79	345003,81	1331970,29	картометрический метод	0,10	-
80	345003,97	1331962,03	картометрический метод	0,10	-
81	345004,82	1331953,80	картометрический метод	0,10	-
82	345006,34	1331945,68	картометрический метод	0,10	-
83	345008,53	1331937,71	картометрический метод	0,10	-
84	345011,37	1331929,95	картометрический метод	0,10	-
85	345014,84	1331922,45	картометрический метод	0,10	-
86	345018,92	1331915,26	картометрический метод	0,10	-
87	345023,58	1331908,43	картометрический метод	0,10	-
88	345028,78	1331902,01	картометрический метод	0,10	-
89	345034,50	1331896,05	картометрический метод	0,10	-
90	345040,69	1331890,57	картометрический метод	0,10	-
91	345047,32	1331885,63	картометрический метод	0,10	-
92	345054,32	1331881,24	картометрический метод	0,10	-
93	345061,67	1331877,46	картометрический метод	0,10	-
94	345069,30	1331874,29	картометрический метод	0,10	-
95	345077,17	1331871,76	картометрический метод	0,10	-
96	345085,22	1331869,89	картометрический метод	0,10	-
97	345085,65	1331869,82	картометрический метод	0,10	-
98	345104,36	1331866,37	картометрический метод	0,10	-
99	345112,54	1331865,20	картометрический метод	0,10	-
100	345120,79	1331864,72	картометрический метод	0,10	-
101	345129,06	1331864,92	картометрический метод	0,10	-
102	345137,27	1331865,81	картометрический метод	0,10	-
103	345145,39	1331867,36	картометрический метод	0,10	-
1	345153,35	1331869,59	картометрический метод	0,10	-

3. Сведения о характерных точках части (частей) границы объекта:

Раздел 4

План границ объекта



Масштаб 1:2500

Используемые условные знаки и обозначения:

●1 - характерная точка контура, сведения о которой позволяют однозначно определить её на местности

— - вновь образованная часть контура, сведения о которой достаточны для определения её местоположения

— - границы территории объекта культурного наследия

102	103	100 метров от внешних границ территории памятника
103	1	100 метров от внешних границ территории памятника

УТВЕРЖДЕНО
 приказом департамента
 охраны объектов
 культурного наследия
 Ярославской области
 от 05.10.2010 № 116

ГРАФИЧЕСКОЕ ОПИСАНИЕ
 местоположения границ защитной зоны объекта культурного наследия
 регионального значения (ансамбля) «Ансамбль церкви Казанской
 Богоматери», 1739 – 1786 гг. (Ярославская область, г. Любим,
 ул. Красноармейская, д. 44 а)

Раздел 1

Сведения об объекте		
№ п/п	Характеристики объекта	Описание характеристик
1	2	3
1.	Местоположение объекта	Российская Федерация, Ярославская область, г. Любим, ул. Красноармейская, д. 44 а
2.	Площадь объекта ± величина погрешности определения площади (Р ± Дельта Р)	128404 кв. м. ± 125 кв. м.
3.	Иные характеристики объекта	Содержание ограничений: В соответствии с п. 1 ст. 34.1 Федерального закона от 25.06.2002 № 73-ФЗ «Об объектах культурного наследия (памятниках истории и культуры) народов Российской Федерации» в границах защитных зон объектов культурного наследия в целях обеспечения сохранности объектов культурного наследия и композиционно-видовых связей (панорам) запрещаются строительство объектов капитального строительства и их реконструкция, связанная с изменением их параметров (высоты, количества этажей, площади), за исключением строительства и реконструкции линейных объектов.

Раздел 2

Сведения о местоположении границ объекта					
1. Система координат – МСК-76.					
2. Сведения о характерных точках границ объекта:					
Обозначение характерных точек границ	Координаты, м		Метод определения координат характерной точки	Средняя квадратическая погрешность положения характерной	Описание обозначения точки на местности (при
	X	Y			

				точки (Мт), м	наличии)
1	2	3	4	5	6
1	457226,82	2198976,20	картометрический метод	0,10	-
2	457227,12	2198980,13	картометрический метод	0,10	-
3	457227,41	2198984,72	картометрический метод	0,10	-
4	457227,68	2198997,12	картометрический метод	0,10	-
5	457226,92	2199009,49	картометрический метод	0,10	-
6	457225,15	2199021,76	картометрический метод	0,10	-
7	457222,37	2199033,84	картометрический метод	0,10	-
8	457218,60	2199045,66	картометрический метод	0,10	-
9	457213,87	2199057,11	картометрический метод	0,10	-
10	457208,21	2199068,14	картометрический метод	0,10	-
11	457201,65	2199078,67	картометрический метод	0,10	-
12	457194,25	2199088,61	картометрический метод	0,10	-
13	457186,06	2199097,92	картометрический метод	0,10	-
14	457177,12	2199106,51	картометрический метод	0,10	-
15	457167,50	2199114,33	картометрический метод	0,10	-
16	457161,19	2199118,81	картометрический метод	0,10	-
17	457131,02	2199139,02	картометрический метод	0,10	-
18	457122,47	2199144,33	картометрический метод	0,10	-
19	457113,59	2199149,07	картометрический метод	0,10	-
20	457104,41	2199153,19	картометрический метод	0,10	-
21	457087,46	2199160,14	картометрический метод	0,10	-
22	457075,80	2199164,36	картометрический метод	0,10	-
23	457063,84	2199167,61	картометрический метод	0,10	-
24	457051,65	2199169,85	картометрический метод	0,10	-
25	457039,31	2199171,08	картометрический метод	0,10	-
26	457026,91	2199171,29	картометрический метод	0,10	-
27	457014,54	2199170,48	картометрический метод	0,10	-
28	457002,28	2199168,64	картометрический метод	0,10	-
29	456990,86	2199165,98	картометрический метод	0,10	-
30	456977,37	2199162,28	картометрический метод	0,10	-
31	456972,40	2199160,82	картометрический метод	0,10	-
32	456967,47	2199159,19	картометрический метод	0,10	-
33	456962,61	2199157,39	картометрический метод	0,10	-
34	456951,76	2199153,16	картометрический метод	0,10	-
35	456944,51	2199150,53	картометрический метод	0,10	-
36	456932,81	2199146,43	картометрический метод	0,10	-
37	456921,49	2199141,38	картометрический метод	0,10	-
38	456910,63	2199135,40	картометрический метод	0,10	-
39	456900,30	2199128,55	картометрический метод	0,10	-
40	456890,56	2199120,88	картометрический метод	0,10	-
41	456883,37	2199114,29	картометрический метод	0,10	-
42	456843,84	2199075,62	картометрический метод	0,10	-
43	456835,34	2199066,59	картометрический метод	0,10	-
44	456827,62	2199056,89	картометрический метод	0,10	-
45	456820,72	2199046,59	картометрический метод	0,10	-
46	456814,70	2199035,75	картометрический метод	0,10	-
47	456809,60	2199024,45	картометрический метод	0,10	-
48	456805,44	2199012,77	картометрический метод	0,10	-
49	456802,26	2199000,79	картометрический метод	0,10	-

1	2	3	4	5	6
50	456800,09	2198988,58	картометрический метод	0,10	-
51	456798,93	2198976,24	картометрический метод	0,10	-
52	456798,79	2198963,84	картометрический метод	0,10	-
53	456799,68	2198951,48	картометрический метод	0,10	-
54	456801,58	2198939,23	картометрический метод	0,10	-
55	456804,49	2198927,17	картометрический метод	0,10	-
56	456808,39	2198915,41	картометрический метод	0,10	-
57	456813,24	2198904,00	картометрический метод	0,10	-
58	456819,02	2198893,03	картометрический метод	0,10	-
59	456825,69	2198882,58	картометрический метод	0,10	-
60	456833,19	2198872,71	картометрический метод	0,10	-
61	456841,49	2198863,50	картометрический метод	0,10	-
62	456843,67	2198861,31	картометрический метод	0,10	-
63	456879,49	2198826,16	картометрический метод	0,10	-
64	456888,70	2198817,85	картометрический метод	0,10	-
65	456898,55	2198810,33	картометрический метод	0,10	-
66	456908,99	2198803,65	картометрический метод	0,10	-
67	456919,95	2198797,85	картометрический метод	0,10	-
68	456931,35	2198792,98	картометрический метод	0,10	-
69	456943,12	2198789,07	картометрический метод	0,10	-
70	456955,16	2198786,14	картометрический метод	0,10	-
71	456967,41	2198784,21	картометрический метод	0,10	-
72	456979,77	2198783,31	картометрический метод	0,10	-
73	456992,17	2198783,43	картометрический метод	0,10	-
74	456998,57	2198783,89	картометрический метод	0,10	-
75	457015,51	2198785,48	картометрический метод	0,10	-
76	457026,04	2198786,84	картометрический метод	0,10	-
77	457036,44	2198788,95	картометрический метод	0,10	-
78	457046,67	2198791,79	картометрический метод	0,10	-
79	457066,61	2198798,09	картометрический метод	0,10	-
80	457079,20	2198802,03	картометрический метод	0,10	-
81	457081,38	2198802,20	картометрический метод	0,10	-
82	457093,69	2198803,68	картометрический метод	0,10	-
83	457105,83	2198806,16	картометрический метод	0,10	-
84	457117,73	2198809,63	картометрический метод	0,10	-
85	457129,31	2198814,08	картометрический метод	0,10	-
86	457140,47	2198819,47	картометрический метод	0,10	-
87	457151,15	2198825,76	картометрический метод	0,10	-
88	457161,28	2198832,92	картометрический метод	0,10	-
89	457170,78	2198840,88	картометрический метод	0,10	-
90	457179,59	2198849,60	картометрический метод	0,10	-
91	457187,65	2198859,02	картометрический метод	0,10	-
92	457194,91	2198869,08	картометрический метод	0,10	-
93	457201,31	2198879,69	картометрический метод	0,10	-
94	457206,81	2198890,80	картометрический метод	0,10	-
95	457211,37	2198902,33	картометрический метод	0,10	-
96	457214,97	2198914,19	картометрический метод	0,10	-
97	457216,01	2198918,47	картометрический метод	0,10	-
98	457222,09	2198945,19	картометрический метод	0,10	-
99	457222,94	2198949,19	картометрический метод	0,10	-
100	457223,68	2198953,20	картометрический метод	0,10	-
101	457224,32	2198957,24	картометрический метод	0,10	-
102	457225,91	2198968,36	картометрический метод	0,10	-

Раздел 4

План границ объекта



Масштаб 1:4000

Используемые условные знаки и обозначения:

- 1 - характерная точка контура, сведения о которой позволяют однозначно определить её на местности
- - вновь образованная часть контура, сведения о которой достаточны для определения её местоположения
- - границы территории объекта культурного наследия

103	1	150 м от внешних границ территории ансамбля
-----	---	---

УТВЕРЖДЕНО
 приказом департамента
 охраны объектов
 культурного наследия
 Ярославской области
 от 05.10.2020 № 116

ГРАФИЧЕСКОЕ ОПИСАНИЕ
 местоположения границ защитной зоны объекта культурного наследия
 регионального значения (ансамбля) «Ансамбль Богоявленского собора»,
 1798–1825 гг.
 (Ярославская область, г. Любим, ул. Красноармейская, д. 1 в)

Раздел 1

Сведения об объекте		
№ п/п	Характеристики объекта	Описание характеристик
1	2	3
1.	Местоположение объекта	Российская Федерация, Ярославская область, г. Любим, ул. Красноармейская, д. 1 в
2.	Площадь объекта ± величина погрешности определения площади (P ± Дельта P)	265329 кв. м. ± 180 кв. м.
3.	Иные характеристики объекта	Содержание ограничений: В соответствии с п. 1 ст. 34.1 Федерального закона от 25.06.2002 № 73-ФЗ «Об объектах культурного наследия (памятниках истории и культуры) народов Российской Федерации» в границах защитных зон объектов культурного наследия в целях обеспечения сохранности объектов культурного наследия и композиционно-видовых связей (панорам) запрещаются строительство объектов капитального строительства и их реконструкция, связанная с изменением их параметров (высоты, количества этажей, площади), за исключением строительства и реконструкции линейных объектов.

Раздел 2

Сведения о местоположении границ объекта					
1. Система координат – МСК-76.					
2. Сведения о характерных точках границ объекта:					
Обозначение характерных точек границ	Координаты, м		Метод определения координат характерной точки	Средняя квадратическая погрешность положения характерной	Описание обозначения точки на местности (при
	X	Y			

				точки (Мт), м	наличии)
1	2	3	4	5	6
1	457446,99	2199247,08	картометрический метод	0,10	-
2	457459,33	2199248,24	картометрический метод	0,10	-
3	457471,53	2199250,42	картометрический метод	0,10	-
4	457483,52	2199253,60	картометрический метод	0,10	-
5	457495,20	2199257,75	картометрический метод	0,10	-
6	457506,49	2199262,86	картометрический метод	0,10	-
7	457517,33	2199268,88	картометрический метод	0,10	-
8	457527,63	2199275,78	картометрический метод	0,10	-
9	457537,33	2199283,50	картометрический метод	0,10	-
10	457546,36	2199292,00	картометрический метод	0,10	-
11	457554,65	2199301,22	картометрический метод	0,10	-
12	457562,15	2199311,08	картометрический метод	0,10	-
13	457568,82	2199321,54	картометрический метод	0,10	-
14	457574,60	2199332,51	картометрический метод	0,10	-
15	457576,93	2199337,67	картометрический метод	0,10	-
16	457579,57	2199343,80	картометрический метод	0,10	-
17	457599,01	2199344,64	картометрический метод	0,10	-
18	457611,37	2199345,68	картометрический метод	0,10	-
19	457623,59	2199347,75	картометрический метод	0,10	-
20	457635,60	2199350,81	картометрический метод	0,10	-
21	457647,32	2199354,85	картометрический метод	0,10	-
22	457658,67	2199359,85	картометрический метод	0,10	-
23	457669,56	2199365,77	картометрический метод	0,10	-
24	457679,93	2199372,57	картометрический метод	0,10	-
25	457689,70	2199380,20	картометрический метод	0,10	-
26	457698,81	2199388,61	картометрический метод	0,10	-
27	457707,19	2199397,75	картометрический метод	0,10	-
28	457714,79	2199407,54	картометрический метод	0,10	-
29	457721,55	2199417,93	картометрический метод	0,10	-
30	457727,43	2199428,84	картометрический метод	0,10	-
31	457732,40	2199440,21	картометрический метод	0,10	-
32	457736,40	2199451,94	картометрический метод	0,10	-
33	457739,43	2199463,96	картометрический метод	0,10	-
34	457741,45	2199476,19	картометрический метод	0,10	-
35	457742,45	2199488,55	картометрический метод	0,10	-
36	457742,56	2199496,13	картометрический метод	0,10	-
37	457741,76	2199569,42	картометрический метод	0,10	-
38	457741,12	2199581,80	картометрический метод	0,10	-
39	457739,45	2199594,09	картометрический метод	0,10	-
40	457736,77	2199606,19	картометрический метод	0,10	-
41	457733,11	2199618,03	картометрический метод	0,10	-
42	457729,36	2199627,53	картометрический метод	0,10	-
43	457662,16	2199782,31	картометрический метод	0,10	-

1	2	3	4	5	6
44	457656,76	2199793,47	картометрический метод	0,10	-
45	457650,46	2199804,14	картометрический метод	0,10	-
46	457643,29	2199814,26	картометрический метод	0,10	-
47	457635,31	2199823,75	картометрический метод	0,10	-
48	457626,58	2199832,55	картометрический метод	0,10	-
49	457617,15	2199840,60	картометрический метод	0,10	-
50	457607,09	2199847,84	картометрический метод	0,10	-
51	457596,46	2199854,22	картометрический метод	0,10	-
52	457585,34	2199859,71	картометрический метод	0,10	-
53	457573,81	2199864,26	картометрический метод	0,10	-
54	457561,94	2199867,84	картометрический метод	0,10	-
55	457549,82	2199870,43	картометрический метод	0,10	-
56	457537,52	2199872,01	картометрический метод	0,10	-
57	457525,14	2199872,57	картометрический метод	0,10	-
58	457512,75	2199872,11	картометрический метод	0,10	-
59	457500,44	2199870,62	картометрический метод	0,10	-
60	457488,30	2199868,12	картометрический метод	0,10	-
61	457476,40	2199864,63	картометрический метод	0,10	-
62	457464,84	2199860,16	картометрический метод	0,10	-
63	457453,68	2199854,76	картометрический метод	0,10	-
64	457453,03	2199854,41	картометрический метод	0,10	-
65	457322,85	2199783,77	картометрический метод	0,10	-
66	457312,21	2199777,42	картометрический метод	0,10	-
67	457302,12	2199770,20	картометрический метод	0,10	-
68	457292,67	2199762,18	картометрический метод	0,10	-
69	457290,34	2199759,98	картометрический метод	0,10	-
70	457197,21	2199670,29	картометрический метод	0,10	-
71	457188,64	2199661,32	картометрический метод	0,10	-
72	457180,84	2199651,69	картометрический метод	0,10	-
73	457173,87	2199641,44	картометрический метод	0,10	-
74	457167,76	2199630,65	картометрический метод	0,10	-
75	457162,57	2199619,39	картометрический метод	0,10	-
76	457158,32	2199607,74	картометрический метод	0,10	-
77	457155,05	2199595,78	картометрический метод	0,10	-
78	457152,78	2199583,59	картометрический метод	0,10	-
79	457151,53	2199571,26	картометрический метод	0,10	-
80	457151,30	2199558,86	картометрический метод	0,10	-
81	457152,09	2199546,49	картометрический метод	0,10	-
82	457153,90	2199534,23	картометрический метод	0,10	-
83	457156,71	2199522,15	картометрический метод	0,10	-
84	457160,52	2199510,35	картометрический метод	0,10	-
85	457165,28	2199498,91	картометрический метод	0,10	-
86	457170,98	2199487,90	картометрический метод	0,10	-
87	457172,95	2199484,54	картометрический метод	0,10	-
88	457257,88	2199344,31	картометрический метод	0,10	-
89	457264,74	2199333,98	картометрический метод	0,10	-
90	457272,42	2199324,25	картометрический метод	0,10	-

1	2	3	4	5	6
91	457280,89	2199315,19	картометрический метод	0,10	-
92	457290,07	2199306,86	картометрический метод	0,10	-
93	457299,91	2199299,31	картометрический метод	0,10	-
94	457310,33	2199292,61	картометрический метод	0,10	-
95	457321,28	2199286,78	картометрический метод	0,10	-
96	457321,82	2199286,52	картометрический метод	0,10	-
97	457374,74	2199261,38	картометрический метод	0,10	-
98	457386,15	2199256,53	картометрический метод	0,10	-
99	457397,92	2199252,64	картометрический метод	0,10	-
100	457409,97	2199249,73	картометрический метод	0,10	-
101	457422,22	2199247,83	картометрический метод	0,10	-
102	457434,59	2199246,94	картометрический метод	0,10	-
1	457446,99	2199247,08	картометрический метод	0,10	-
3. Сведения о характерных точках части (частей) границы объекта:					
Обозначение характерных точек части границы	Координаты, м		Метод определения координат характерной точки	Средняя квадратическая погрешность положения характерной точки (M _t), м	Описание обозначения точки на местности (при наличии)
	X	Y			
1	2	3	4	5	6
Часть № -					
-	-	-	-	-	-

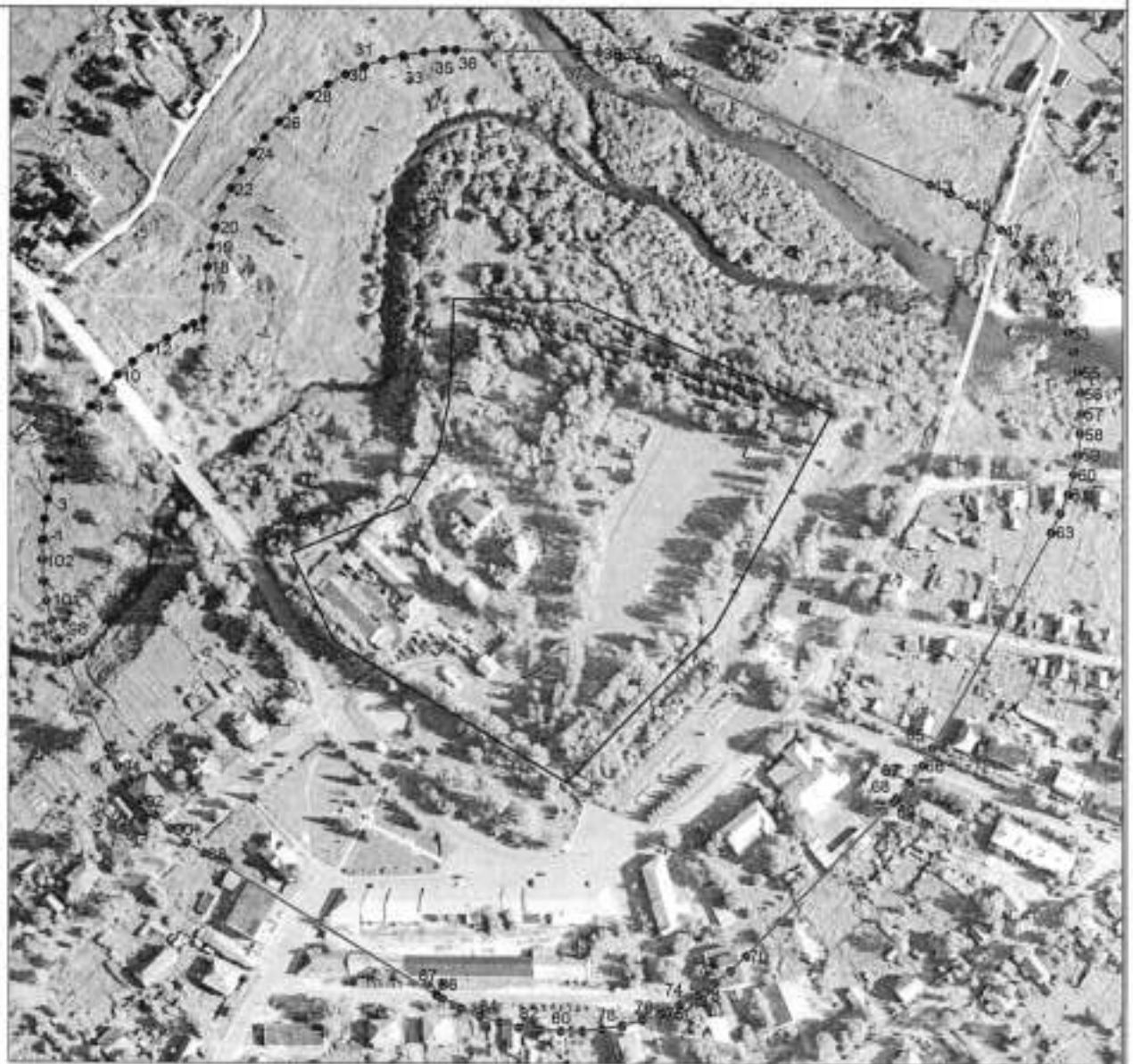
Раздел 3

Сведения о местоположении измененных (уточненных) границ объекта							
1. Система координат – МСК-76.							
2. Сведения о характерных точках границ объекта:							
Обозначение характерных точек границ	Существующие координаты, м		Измененные (уточненные) координаты, м		Метод определения координат характерной точки	Средняя квадратическая погрешность положения характерной точки (M _t), м	Описание обозначения точки на местности (при наличии)
	X	Y	X	Y			
1	2	3	4	5	6	7	8
-	-	-	-	-	-	-	-
3. Сведения о характерных точках части (частей) границы объекта:							
Часть № -							
Обозначение характерных точек границ	Существующие координаты, м		Измененные (уточненные) координаты, м		Метод определения координат характерной	Средняя квадратическая погрешность положения	Описание обозначения точки на местности

	X	Y	X	Y	точки	характерной точки (Mt), м	(при наличии)
1	2	3	4	5	6	7	8
-	-	-	-	-	-	-	-

Раздел 4

План границ объекта



Масштаб 1:4500

Используемые условные знаки и обозначения:

- 1 - характерная точка контура, сведения о которой позволяют однозначно определить её на местности
- - вновь образованная часть контура, сведения о которой достаточны для определения её местоположения
- - границы территории объекта культурного наследия

УТВЕРЖДЕНО
 приказом департамента
 охраны объектов
 культурного наследия
 Ярославской области
 от 05.10.2010 № 116

ГРАФИЧЕСКОЕ ОПИСАНИЕ
 местоположения границ защитной зоны объекта культурного наследия
 регионального значения (памятника) «Могила Н.А. Морозова
 и К.А. Морозовой», 1946 г. (Ярославская область, Некоузский район,
 пос. Борок)

Раздел 1

Сведения об объекте		
№ п/п	Характеристики объекта	Описание характеристик
1	2	3
1.	Местоположение объекта	Российская Федерация, Ярославская область, Некоузский район, пос. Борок
2.	Площадь объекта ± величина погрешности определения площади (P ± Дельта P)	130345 кв. м. ± 126 кв. м.
3.	Иные характеристики объекта	Содержание ограничений: В соответствии с п. 1 ст. 34.1 Федерального закона от 25.06.2002 № 73-ФЗ «Об объектах культурного наследия (памятниках истории и культуры) народов Российской Федерации» в границах защитных зон объектов культурного наследия в целях обеспечения сохранности объектов культурного наследия и композиционно-видовых связей (панорам) запрещаются строительство объектов капитального строительства и их реконструкция, связанная с изменением их параметров (высоты, количества этажей, площади), за исключением строительства и реконструкции линейных объектов.

Раздел 2

Сведения о местоположении границ объекта					
1. Система координат – МСК-76.					
2. Сведения о характерных точках границ объекта:					
Обозначение характерных точек границ	Координаты, м		Метод определения координат характерной точки	Средняя квадратическая погрешность положения характерной	Описание обозначения точки на местности (при
	X	Y			

				точки (Мт), м	наличии)
1	2	3	4	5	6
1	423583,43	1231797,73	картометрический метод	0,10	-
2	423593,99	1231810,44	картометрический метод	0,10	-
3	423603,46	1231823,99	картометрический метод	0,10	-
4	423611,78	1231838,28	картометрический метод	0,10	-
5	423618,90	1231853,20	картометрический метод	0,10	-
6	423624,75	1231868,65	картометрический метод	0,10	-
7	423629,31	1231884,54	картометрический метод	0,10	-
8	423632,54	1231900,75	картометрический метод	0,10	-
9	423634,42	1231917,18	картометрический метод	0,10	-
10	423634,94	1231933,70	картометрический метод	0,10	-
11	423634,94	1231933,97	картометрический метод	0,10	-
12	423634,87	1231939,91	картометрический метод	0,10	-
13	423634,01	1231956,42	картометрический метод	0,10	-
14	423631,78	1231972,80	картометрический метод	0,10	-
15	423628,20	1231988,93	картометрический метод	0,10	-
16	423623,31	1232004,72	картометрический метод	0,10	-
17	423617,12	1232020,05	картометрический метод	0,10	-
18	423609,70	1232034,82	картометрический метод	0,10	-
19	423601,08	1232048,92	картометрический метод	0,10	-
20	423591,32	1232062,27	картометрический метод	0,10	-
21	423580,49	1232074,76	картометрический метод	0,10	-
22	423568,67	1232086,32	картометрический метод	0,10	-
23	423555,94	1232096,86	картометрический метод	0,10	-
24	423542,38	1232106,31	картометрический метод	0,10	-
25	423528,09	1232114,61	картометрический метод	0,10	-
26	423513,15	1232121,70	картометрический метод	0,10	-
27	423497,69	1232127,54	картометрический метод	0,10	-
28	423481,79	1232132,07	картометрический метод	0,10	-
29	423465,58	1232135,28	картометрический метод	0,10	-
30	423449,15	1232137,14	картометрический метод	0,10	-
31	423433,42	1232137,65	картометрический метод	0,10	-
32	423427,39	1232137,60	картометрический метод	0,10	-
33	423410,88	1232136,80	картометрический метод	0,10	-
34	423394,49	1232134,63	картометрический метод	0,10	-
35	423378,34	1232131,12	картометрический метод	0,10	-
36	423362,53	1232126,29	картометрический метод	0,10	-
37	423347,18	1232120,17	картометрический метод	0,10	-
38	423332,38	1232112,80	картометрический метод	0,10	-
39	423318,24	1232104,23	картометрический метод	0,10	-
40	423304,86	1232094,53	картометрический метод	0,10	-
41	423292,33	1232083,75	картометрический метод	0,10	-
42	423280,72	1232071,98	картометрический метод	0,10	-
43	423270,13	1232059,29	картометрический метод	0,10	-
44	423260,63	1232045,76	картометрический метод	0,10	-
45	423252,27	1232031,50	картометрический метод	0,10	-
46	423245,12	1232016,60	картометрический метод	0,10	-
47	423239,23	1232001,16	картометрический метод	0,10	-
48	423234,63	1231985,28	картометрический метод	0,10	-
49	423231,35	1231969,08	картометрический метод	0,10	-

1	2	3	4	5	6
50	423229,43	1231952,66	картометрический метод	0,10	-
51	423228,87	1231936,14	картометрический метод	0,10	-
52	423228,87	1231935,47	картометрический метод	0,10	-
53	423228,94	1231929,51	картометрический метод	0,10	-
54	423229,80	1231913,01	картометрический метод	0,10	-
55	423232,02	1231896,63	картометрический метод	0,10	-
56	423235,58	1231880,49	картометрический метод	0,10	-
57	423240,47	1231864,69	картометрический метод	0,10	-
58	423246,64	1231849,36	картометрический метод	0,10	-
59	423254,06	1231834,59	картометрический метод	0,10	-
60	423262,67	1231820,48	картометрический метод	0,10	-
61	423272,42	1231807,13	картометрический метод	0,10	-
62	423283,24	1231794,63	картометрический метод	0,10	-
63	423295,05	1231783,07	картометрический метод	0,10	-
64	423307,78	1231772,52	картометрический метод	0,10	-
65	423321,34	1231763,06	картометрический метод	0,10	-
66	423335,63	1231754,75	картометрический метод	0,10	-
67	423350,55	1231747,65	картометрический метод	0,10	-
68	423366,02	1231741,81	картометрический метод	0,10	-
69	423381,91	1231737,26	картометрический метод	0,10	-
70	423398,12	1231734,04	картометрический метод	0,10	-
71	423414,55	1231732,18	картометрический метод	0,10	-
72	423430,91	1231731,67	картометрический метод	0,10	-
73	423436,94	1231731,73	картометрический метод	0,10	-
74	423453,44	1231732,57	картометрический метод	0,10	-
75	423469,83	1231734,78	картометрический метод	0,10	-
76	423485,97	1231738,33	картометрический метод	0,10	-
77	423501,76	1231743,21	картометрический метод	0,10	-
78	423517,10	1231749,37	картометрический метод	0,10	-
79	423531,88	1231756,77	картометрический метод	0,10	-
80	423546,00	1231765,38	картометрический метод	0,10	-
81	423559,35	1231775,11	картометрический метод	0,10	-
82	423571,86	1231785,92	картометрический метод	0,10	-
1	423583,43	1231797,73	картометрический метод	0,10	-

3. Сведения о характерных точках части (частей) границы объекта:

Обозначение характерных точек части границы	Координаты, м		Метод определения координат характерной точки	Средняя квадратическая погрешность положения характерной точки (M _t), м	Описание обозначения точки на местности (при наличии)
	X	Y			
1	2	3	4	5	6
Часть № -					
-	-	-	-	-	-

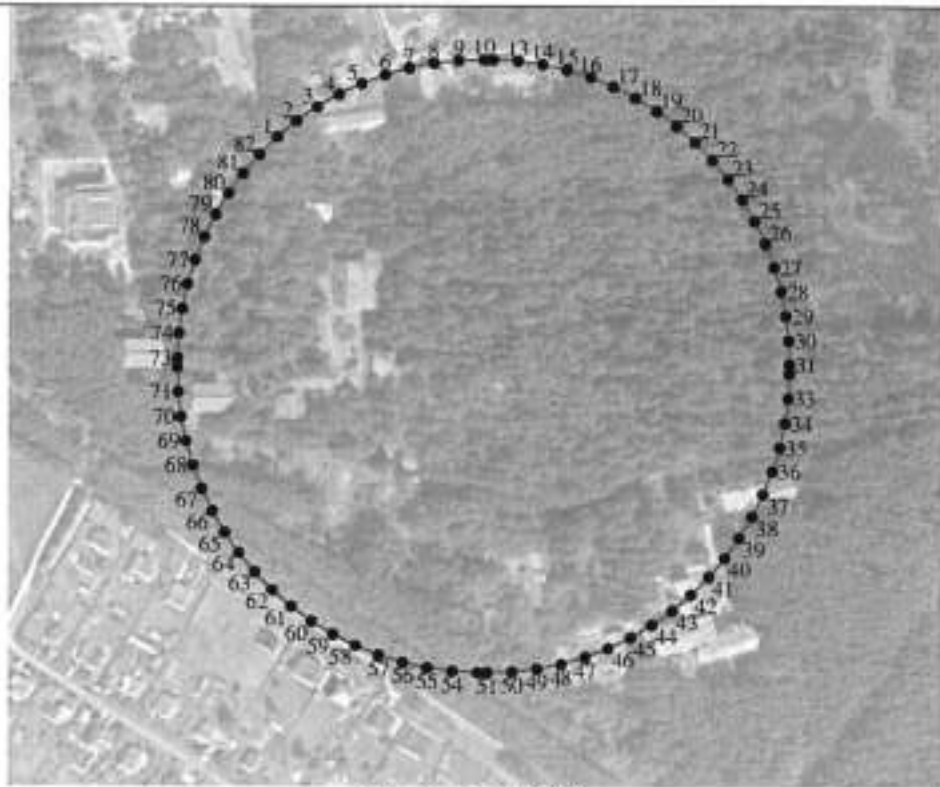
Раздел 3

Сведения о местоположении измененных (уточненных) границ объекта

1. Система координат – МСК-76.

Раздел 4

План границ объекта



Масштаб 1:5000

Используемые условные знаки и обозначения:

- 1 - характерная точка контура, сведения о которой позволяют однозначно определить её на местности
- - вновь образованная часть контура, сведения о которой достаточны для определения её местоположения

Текстовое описание местоположения границ объекта

Прохождение границы		Описание прохождения границы
от точки	до точки	
1	2	3
1	2	200 м от линии внешней стены памятника
2	3	200 м от линии внешней стены памятника
3	4	200 м от линии внешней стены памятника
4	5	200 м от линии внешней стены памятника
5	6	200 м от линии внешней стены памятника
6	7	200 м от линии внешней стены памятника
7	8	200 м от линии внешней стены памятника
8	9	200 м от линии внешней стены памятника
9	10	200 м от линии внешней стены памятника
10	11	200 м от линии внешней стены памятника
11	12	200 м от линии внешней стены памятника
12	13	200 м от линии внешней стены памятника
13	14	200 м от линии внешней стены памятника
14	15	200 м от линии внешней стены памятника
15	16	200 м от линии внешней стены памятника
16	17	200 м от линии внешней стены памятника
17	18	200 м от линии внешней стены памятника
18	19	200 м от линии внешней стены памятника
19	20	200 м от линии внешней стены памятника
20	21	200 м от линии внешней стены памятника
21	22	200 м от линии внешней стены памятника
22	23	200 м от линии внешней стены памятника
23	24	200 м от линии внешней стены памятника
24	25	200 м от линии внешней стены памятника
25	26	200 м от линии внешней стены памятника
26	27	200 м от линии внешней стены памятника
27	28	200 м от линии внешней стены памятника
28	29	200 м от линии внешней стены памятника
29	30	200 м от линии внешней стены памятника
30	31	200 м от линии внешней стены памятника
31	32	200 м от линии внешней стены памятника
32	33	200 м от линии внешней стены памятника
33	34	200 м от линии внешней стены памятника
34	35	200 м от линии внешней стены памятника
35	36	200 м от линии внешней стены памятника
36	37	200 м от линии внешней стены памятника
37	38	200 м от линии внешней стены памятника
38	39	200 м от линии внешней стены памятника
39	40	200 м от линии внешней стены памятника
40	41	200 м от линии внешней стены памятника
41	42	200 м от линии внешней стены памятника
42	43	200 м от линии внешней стены памятника
43	44	200 м от линии внешней стены памятника
44	45	200 м от линии внешней стены памятника
45	46	200 м от линии внешней стены памятника
46	47	200 м от линии внешней стены памятника
47	48	200 м от линии внешней стены памятника
48	49	200 м от линии внешней стены памятника

УТВЕРЖДЕНО
 приказом департамента
 охраны объектов
 культурного наследия
 Ярославской области
 от 05.10.2010 № 116

ГРАФИЧЕСКОЕ ОПИСАНИЕ
местоположения границ защитной зоны объекта культурного наследия
регионального значения (памятника) «Воскресенский собор», 1700 –
1711 гг., 1825 г. (Ярославская область, Некрасовский район,
пос. Некрасовское, ул. Театральная, д. 7)

Раздел 1

Сведения об объекте		
№ п/п	Характеристики объекта	Описание характеристик
1	2	3
1.	Местоположение объекта	Российская Федерация, Ярославская область, Некрасовский район, пос. Некрасовское, ул. Театральная, д. 7
2.	Площадь объекта ± величина погрешности определения площади (P ± Дельта P)	152174 кв. м. ± 137 кв. м.
3.	Иные характеристики объекта	Содержание ограничений: В соответствии с п. 1 ст. 34.1 Федерального закона от 25.06.2002 № 73-ФЗ «Об объектах культурного наследия (памятниках истории и культуры) народов Российской Федерации» в границах защитных зон объектов культурного наследия в целях обеспечения сохранности объектов культурного наследия и композиционно-видовых связей (панорам) запрещаются строительство объектов капитального строительства и их реконструкция, связанная с изменением их параметров (высоты, количества этажей, площади), за исключением строительства и реконструкции линейных объектов.

Раздел 2

Сведения о местоположении границ объекта				
1. Система координат – МСК-76.				
2. Сведения о характерных точках границ объекта:				
Обозначение	Координаты, м	Метод определения	Средняя	Описание

характерных точек границ	X	Y	координат характерной точки	квадратическая погрешность положения характерной точки (Ml), м	обозначения точки на местности (при наличии)
1	2	3	4	5	6
1	380815,14	2179622,93	картометрический метод	0,10	-
2	380831,56	2179624,81	картометрический метод	0,10	-
3	380847,77	2179628,05	картометрический метод	0,10	-
4	380863,66	2179632,61	картометрический метод	0,10	-
5	380879,12	2179638,47	картометрический метод	0,10	-
6	380894,04	2179645,59	картометрический метод	0,10	-
7	380906,16	2179651,74	картометрический метод	0,10	-
8	380920,44	2179660,08	картометрический метод	0,10	-
9	380933,97	2179669,56	картометрический метод	0,10	-
10	380946,68	2179680,13	картометрический метод	0,10	-
11	380958,47	2179691,72	картометрический метод	0,10	-
12	380969,27	2179704,24	картометрический метод	0,10	-
13	380978,99	2179717,61	картометрический метод	0,10	-
14	380987,58	2179731,73	картометрический метод	0,10	-
15	380994,97	2179746,52	картометрический метод	0,10	-
16	381000,32	2179759,66	картометрический метод	0,10	-
17	381011,83	2179791,08	картометрический метод	0,10	-
18	381016,87	2179806,82	картометрический метод	0,10	-
19	381020,59	2179822,93	картометрический метод	0,10	-
20	381022,97	2179839,28	картометрический метод	0,10	-
21	381024,00	2179855,78	картометрический метод	0,10	-
22	381023,65	2179872,31	картометрический метод	0,10	-
23	381021,94	2179888,75	картометрический метод	0,10	-
24	381018,88	2179904,99	картометрический метод	0,10	-
25	381014,49	2179920,93	картометрический метод	0,10	-
26	381008,80	2179936,45	картометрический метод	0,10	-
27	381001,85	2179951,45	картометрический метод	0,10	-
28	380993,68	2179965,82	картометрический метод	0,10	-
29	380984,35	2179979,46	картометрический метод	0,10	-
30	380973,93	2179992,29	картометрический метод	0,10	-
31	380960,22	2180007,59	картометрический метод	0,10	-
32	380948,25	2180018,98	картометрический метод	0,10	-
33	380935,37	2180029,35	картометрический метод	0,10	-
34	380921,68	2180038,61	картометрический метод	0,10	-
35	380907,27	2180046,72	картометрический метод	0,10	-
36	380892,24	2180053,60	картометрический метод	0,10	-
37	380887,57	2180055,45	картометрический метод	0,10	-
38	380884,46	2180056,63	картометрический метод	0,10	-
39	380868,78	2180061,86	картометрический метод	0,10	-
40	380852,72	2180065,77	картометрический метод	0,10	-
41	380836,39	2180068,35	картометрический метод	0,10	-
42	380819,91	2180069,57	картометрический метод	0,10	-
43	380803,38	2180069,42	картометрический метод	0,10	-
44	380786,92	2180067,91	картометрический метод	0,10	-
45	380770,64	2180065,04	картометрический метод	0,10	-
46	380754,65	2180060,85	картометрический метод	0,10	-
47	380739,06	2180055,34	картометрический метод	0,10	-
48	380723,99	2180048,57	картометрический метод	0,10	-

1	2	3	4	5	6
49	380716,70	2180044,79	картометрический метод	0,10	-
50	380716,19	2180044,53	картометрический метод	0,10	-
51	380713,20	2180042,98	картометрический метод	0,10	-
52	380710,23	2180041,37	картометрический метод	0,10	-
53	380707,29	2180039,71	картометрический метод	0,10	-
54	380706,93	2180039,50	картометрический метод	0,10	-
55	380692,95	2180030,67	картометрический метод	0,10	-
56	380679,76	2180020,72	картометрический метод	0,10	-
57	380667,77	2180011,17	картометрический метод	0,10	-
58	380655,09	2180000,57	картометрический метод	0,10	-
59	380643,32	2179988,95	картометрический метод	0,10	-
60	380632,56	2179976,41	картометрический метод	0,10	-
61	380622,87	2179963,01	картометрический метод	0,10	-
62	380614,32	2179948,87	картометрический метод	0,10	-
63	380606,97	2179934,06	картометрический метод	0,10	-
64	380603,48	2179925,75	картометрический метод	0,10	-
65	380600,96	2179919,34	картометрический метод	0,10	-
66	380595,56	2179903,72	картометрический метод	0,10	-
67	380591,46	2179887,71	картометрический метод	0,10	-
68	380588,70	2179871,41	картометрический метод	0,10	-
69	380587,29	2179854,94	картометрический метод	0,10	-
70	380587,25	2179838,41	картометрический метод	0,10	-
71	380588,57	2179821,93	картометрический метод	0,10	-
72	380591,25	2179805,62	картометрический метод	0,10	-
73	380595,27	2179789,59	картометрический метод	0,10	-
74	380597,10	2179783,02	картометрический метод	0,10	-
75	380601,20	2179768,57	картометрический метод	0,10	-
76	380606,52	2179752,92	картометрический метод	0,10	-
77	380613,11	2179737,76	картометрический метод	0,10	-
78	380620,93	2179723,20	картометрический метод	0,10	-
79	380629,93	2179709,33	картометрический метод	0,10	-
80	380640,05	2179696,26	картометрический метод	0,10	-
81	380651,20	2179684,06	картометрический метод	0,10	-
82	380663,33	2179672,83	картометрический метод	0,10	-
83	380676,35	2179662,64	картометрический метод	0,10	-
84	380690,16	2179653,56	картометрический метод	0,10	-
85	380704,67	2179645,65	картометрический метод	0,10	-
86	380719,79	2179638,96	картометрический метод	0,10	-
87	380726,28	2179636,53	картометрический метод	0,10	-
88	380733,79	2179633,87	картометрический метод	0,10	-
89	380749,58	2179629,00	картометрический метод	0,10	-
90	380765,73	2179625,45	картометрический метод	0,10	-
91	380782,11	2179623,25	картометрический метод	0,10	-
92	380798,62	2179622,41	картометрический метод	0,10	-
1	380815,14	2179622,93	картометрический метод	0,10	-

3. Сведения о характерных точках части (частей) границы объекта:

Обозначен	Координаты, м	Метод определения	Средняя	Описание
-----------	---------------	-------------------	---------	----------

Раздел 4

План границ объекта



Масштаб 1:5000

Используемые условные знаки и обозначения:

●1 - характерная точка контура, сведения о которой позволяют однозначно определить её на местности

— - вновь образованная часть контура, сведения о которой достаточны для определения её местоположения

Текстовое описание местоположения границ объекта

Прохождение границы		Описание прохождения границы
от точки	до точки	
1	2	3
1	2	200 м от линии внешней стены памятника
2	3	200 м от линии внешней стены памятника
3	4	200 м от линии внешней стены памятника
4	5	200 м от линии внешней стены памятника
5	6	200 м от линии внешней стены памятника
6	7	200 м от линии внешней стены памятника
7	8	200 м от линии внешней стены памятника
8	9	200 м от линии внешней стены памятника
9	10	200 м от линии внешней стены памятника
10	11	200 м от линии внешней стены памятника
11	12	200 м от линии внешней стены памятника
12	13	200 м от линии внешней стены памятника
13	14	200 м от линии внешней стены памятника
14	15	200 м от линии внешней стены памятника
15	16	200 м от линии внешней стены памятника
16	17	200 м от линии внешней стены памятника
17	18	200 м от линии внешней стены памятника
18	19	200 м от линии внешней стены памятника
19	20	200 м от линии внешней стены памятника
20	21	200 м от линии внешней стены памятника
21	22	200 м от линии внешней стены памятника
22	23	200 м от линии внешней стены памятника
23	24	200 м от линии внешней стены памятника
24	25	200 м от линии внешней стены памятника
25	26	200 м от линии внешней стены памятника
26	27	200 м от линии внешней стены памятника
27	28	200 м от линии внешней стены памятника
28	29	200 м от линии внешней стены памятника
29	30	200 м от линии внешней стены памятника
30	31	200 м от линии внешней стены памятника
31	32	200 м от линии внешней стены памятника
32	33	200 м от линии внешней стены памятника
33	34	200 м от линии внешней стены памятника
34	35	200 м от линии внешней стены памятника
35	36	200 м от линии внешней стены памятника
36	37	200 м от линии внешней стены памятника
37	38	200 м от линии внешней стены памятника
38	39	200 м от линии внешней стены памятника
39	40	200 м от линии внешней стены памятника
40	41	200 м от линии внешней стены памятника
41	42	200 м от линии внешней стены памятника
42	43	200 м от линии внешней стены памятника
43	44	200 м от линии внешней стены памятника
44	45	200 м от линии внешней стены памятника
45	46	200 м от линии внешней стены памятника
46	47	200 м от линии внешней стены памятника
47	48	200 м от линии внешней стены памятника
48	49	200 м от линии внешней стены памятника

УТВЕРЖДЕНО
 приказом департамента
 охраны объектов
 культурного наследия
 Ярославской области
 от 05.10.2010 № 116

ГРАФИЧЕСКОЕ ОПИСАНИЕ
 местоположения границ защитной зоны объекта культурного наследия
 регионального значения (памятника) «Церковь Рождества
 Богородицы», 1700 г. (Ярославская область, Некрасовский район,
 пос. Некрасовское, ул. Набережная, д. 32а)

Раздел 1

Сведения об объекте		
№ п/п	Характеристики объекта	Описание характеристик
1	2	3
1.	Местоположение объекта	Российская Федерация, Ярославская область, Некрасовский район, пос. Некрасовское, ул. Набережная, д. 32а
2.	Площадь объекта ± величина погрешности определения площади (Р ± Дельта Р)	144213 кв. м. ± 133 кв. м.
3.	Иные характеристики объекта	Содержание ограничений: В соответствии с п. 1 ст. 34.1 Федерального закона от 25.06.2002 № 73-ФЗ «Об объектах культурного наследия (памятниках истории и культуры) народов Российской Федерации» в границах защитных зон объектов культурного наследия в целях обеспечения сохранности объектов культурного наследия и композиционно-видовых связей (панорам) запрещаются строительство объектов капитального строительства и их реконструкция, связанная с изменением их параметров (высоты, количества этажей, площади), за исключением строительства и реконструкции линейных объектов.

Раздел 2

Сведения о местоположении границ объекта				
1. Система координат – МСК-76.				
2. Сведения о характерных точках границ объекта:				
Обозначение	Координаты, м	Метод определения	Средняя	Описание

характерных точек границ	X	Y	координат характерной точки	квадратическая погрешность положения характерной точки (Ml), м	обозначения точки на местности (при наличии)
1	2	3	4	5	6
1	380879,60	2179464,16	картометрический метод	0,10	-
2	380896,08	2179465,48	картометрический метод	0,10	-
3	380912,39	2179468,15	картометрический метод	0,10	-
4	380928,43	2179472,17	картометрический метод	0,10	-
5	380944,08	2179477,49	картометрический метод	0,10	-
6	380959,23	2179484,09	картометрический метод	0,10	-
7	380973,79	2179491,92	картометрический метод	0,10	-
8	380987,65	2179500,92	картометрический метод	0,10	-
9	381000,73	2179511,04	картометрический метод	0,10	-
10	381004,15	2179513,99	картометрический метод	0,10	-
11	381016,26	2179524,67	картометрический метод	0,10	-
12	381016,60	2179524,95	картометрический метод	0,10	-
13	381017,28	2179525,54	картометрический метод	0,10	-
14	381017,96	2179526,12	картометрический метод	0,10	-
15	381018,63	2179526,71	картометрический метод	0,10	-
16	381018,79	2179526,85	картометрический метод	0,10	-
17	381020,45	2179528,32	картометрический метод	0,10	-
18	381022,10	2179529,81	картометрический метод	0,10	-
19	381023,72	2179531,31	картометрический метод	0,10	-
20	381023,88	2179531,46	картометрический метод	0,10	-
21	381027,84	2179535,27	картометрический метод	0,10	-
22	381031,70	2179539,19	картометрический метод	0,10	-
23	381035,45	2179543,21	картометрический метод	0,10	-
24	381035,59	2179543,37	картометрический метод	0,10	-
25	381037,83	2179545,88	картометрический метод	0,10	-
26	381040,03	2179548,44	картометрический метод	0,10	-
27	381042,18	2179551,02	картометрический метод	0,10	-
28	381042,32	2179551,19	картометрический метод	0,10	-
29	381045,05	2179554,60	картометрический метод	0,10	-
30	381047,70	2179558,07	картометрический метод	0,10	-
31	381050,27	2179561,59	картометрический метод	0,10	-
32	381050,40	2179561,76	картометрический метод	0,10	-
33	381052,38	2179564,59	картометрический метод	0,10	-
34	381054,31	2179567,44	картометрический метод	0,10	-
35	381056,19	2179570,33	картометрический метод	0,10	-
36	381056,31	2179570,51	картометрический метод	0,10	-
37	381058,55	2179574,12	картометрический метод	0,10	-
38	381060,72	2179577,76	картометрический метод	0,10	-
39	381062,82	2179581,46	картометрический метод	0,10	-
40	381062,92	2179581,65	картометрический метод	0,10	-
41	381065,21	2179585,90	картометрический метод	0,10	-
42	381067,39	2179590,21	картометрический метод	0,10	-
43	381069,46	2179594,57	картометрический метод	0,10	-
44	381069,55	2179594,77	картометрический метод	0,10	-
45	381070,98	2179597,92	картометрический метод	0,10	-
46	381072,35	2179601,10	картометрический метод	0,10	-
47	381073,66	2179604,30	картометрический метод	0,10	-
48	381073,74	2179604,50	картометрический метод	0,10	-

1	2	3	4	5	6
49	381075,50	2179609,07	картометрический метод	0,10	-
50	381077,15	2179613,68	картометрический метод	0,10	-
51	381078,69	2179618,33	картометрический метод	0,10	-
52	381078,75	2179618,53	картометрический метод	0,10	-
53	381079,75	2179621,78	картометрический метод	0,10	-
54	381080,69	2179625,04	картометрический метод	0,10	-
55	381081,58	2179628,31	картометрический метод	0,10	-
56	381081,64	2179628,52	картометрический метод	0,10	-
57	381082,45	2179631,74	картометрический метод	0,10	-
58	381083,21	2179634,97	картометрический метод	0,10	-
59	381083,92	2179638,22	картометрический метод	0,10	-
60	381083,97	2179638,43	картометрический метод	0,10	-
61	381084,84	2179642,86	картометрический метод	0,10	-
62	381085,61	2179647,31	картометрический метод	0,10	-
63	381086,29	2179651,77	картометрический метод	0,10	-
64	381086,32	2179651,98	картометрический метод	0,10	-
65	381086,90	2179656,55	картометрический метод	0,10	-
66	381087,38	2179661,12	картометрический метод	0,10	-
67	381087,75	2179665,70	картометрический метод	0,10	-
68	381087,77	2179665,92	картометрический метод	0,10	-
69	381088,04	2179670,55	картометрический метод	0,10	-
70	381088,20	2179675,19	картометрический метод	0,10	-
71	381088,25	2179679,84	картометрический метод	0,10	-
72	381088,25	2179680,05	картометрический метод	0,10	-
73	381088,23	2179683,08	картометрический метод	0,10	-
74	381088,16	2179686,11	картометрический метод	0,10	-
75	381088,05	2179689,13	картометрический метод	0,10	-
76	381088,04	2179689,35	картометрический метод	0,10	-
77	381087,87	2179692,51	картометрический метод	0,10	-
78	381087,65	2179695,65	картометрический метод	0,10	-
79	381087,38	2179698,80	картометрический метод	0,10	-
80	381087,36	2179699,01	картометрический метод	0,10	-
81	381086,89	2179703,56	картометрический метод	0,10	-
82	381086,31	2179708,10	картометрический метод	0,10	-
83	381085,62	2179712,62	картометрический метод	0,10	-
84	381085,59	2179712,84	картометрический метод	0,10	-
85	381084,76	2179717,59	картометрический метод	0,10	-
86	381083,81	2179722,32	картометрический метод	0,10	-
87	381082,75	2179727,03	картометрический метод	0,10	-
88	381082,70	2179727,24	картометрический метод	0,10	-
89	381081,88	2179730,54	картометрический метод	0,10	-
90	381081,01	2179733,82	картометрический метод	0,10	-
91	381080,09	2179737,09	картометрический метод	0,10	-
92	381080,03	2179737,30	картометрический метод	0,10	-
93	381078,74	2179741,51	картометрический метод	0,10	-
94	381077,37	2179745,69	картометрический метод	0,10	-
95	381075,90	2179749,83	картометрический метод	0,10	-
96	381075,83	2179750,04	картометрический метод	0,10	-
97	381074,63	2179753,23	картометрический метод	0,10	-
98	381073,38	2179756,40	картометрический метод	0,10	-
99	381072,07	2179759,55	картометрический метод	0,10	-
100	381071,98	2179759,75	картометрический метод	0,10	-
101	381070,33	2179763,52	картометрический метод	0,10	-

1	2	3	4	5	6
102	381068,61	2179767,26	картометрический метод	0,10	-
103	381066,80	2179770,97	картометрический метод	0,10	-
104	381066,71	2179771,16	картометрический метод	0,10	-
105	381064,49	2179775,47	картометрический метод	0,10	-
106	381062,16	2179779,73	картометрический метод	0,10	-
107	381059,73	2179783,93	картометрический метод	0,10	-
108	381059,62	2179784,11	картометрический метод	0,10	-
109	381057,84	2179787,05	картометрический метод	0,10	-
110	381056,01	2179789,96	картометрический метод	0,10	-
111	381054,12	2179792,84	картометрический метод	0,10	-
112	381054,00	2179793,02	картометрический метод	0,10	-
113	381051,57	2179796,59	картометрический метод	0,10	-
114	381049,05	2179800,11	картометрический метод	0,10	-
115	381046,46	2179803,57	картометрический метод	0,10	-
116	381046,33	2179803,74	картометрический метод	0,10	-
117	381043,62	2179807,20	картометрический метод	0,10	-
118	381040,84	2179810,61	картометрический метод	0,10	-
119	381037,98	2179813,95	картометрический метод	0,10	-
120	381037,84	2179814,11	картометрический метод	0,10	-
121	381035,61	2179816,61	картометрический метод	0,10	-
122	381033,35	2179819,07	картометрический метод	0,10	-
123	381031,34	2179821,23	картометрический метод	0,10	-
124	381029,03	2179823,66	картометрический метод	0,10	-
125	381028,88	2179823,81	картометрический метод	0,10	-
126	381026,74	2179826,04	картометрический метод	0,10	-
127	381026,60	2179826,20	картометрический метод	0,10	-
128	381024,37	2179828,70	картометрический метод	0,10	-
129	381022,11	2179831,16	картометрический метод	0,10	-
130	381019,80	2179833,58	картометрический метод	0,10	-
131	381019,65	2179833,74	картометрический метод	0,10	-
132	381015,75	2179837,66	картометрический метод	0,10	-
133	381011,74	2179841,47	картометрический метод	0,10	-
134	381007,63	2179845,17	картометрический метод	0,10	-
135	381007,47	2179845,31	картометрический метод	0,10	-
136	381005,80	2179846,75	картометрический метод	0,10	-
137	381004,12	2179848,18	картометрический метод	0,10	-
138	381002,42	2179849,58	картометрический метод	0,10	-
139	381002,26	2179849,72	картометрический метод	0,10	-
140	380997,84	2179853,23	картометрический метод	0,10	-
141	380993,32	2179856,62	картометрический метод	0,10	-
142	380988,71	2179859,87	картометрический метод	0,10	-
143	380988,54	2179859,99	картометрический метод	0,10	-
144	380985,63	2179861,95	картометрический метод	0,10	-
145	380982,69	2179863,85	картометрический метод	0,10	-
146	380979,72	2179865,70	картометрический метод	0,10	-
147	380979,54	2179865,81	картометрический метод	0,10	-
148	380974,67	2179868,70	картометрический метод	0,10	-
149	380969,72	2179871,44	картометрический метод	0,10	-
150	380964,70	2179874,04	картометрический метод	0,10	-
151	380964,51	2179874,14	картометрический метод	0,10	-
152	380961,93	2179875,40	картометрический метод	0,10	-
153	380959,34	2179876,63	картометрический метод	0,10	-
154	380956,74	2179877,82	картометрический метод	0,10	-

1	2	3	4	5	6
155	380956,55	2179877,90	картометрический метод	0,10	-
156	380952,76	2179879,55	картометрический метод	0,10	-
157	380948,95	2179881,11	картометрический метод	0,10	-
158	380945,10	2179882,60	картометрический метод	0,10	-
159	380944,90	2179882,68	картометрический метод	0,10	-
160	380940,68	2179884,21	картометрический метод	0,10	-
161	380936,43	2179885,64	картометрический метод	0,10	-
162	380932,14	2179886,98	картометрический метод	0,10	-
163	380931,94	2179887,04	картометрический метод	0,10	-
164	380927,11	2179888,42	картометрический метод	0,10	-
165	380922,25	2179889,68	картометрический метод	0,10	-
166	380917,35	2179890,82	картометрический метод	0,10	-
167	380917,15	2179890,87	картометрический метод	0,10	-
168	380913,83	2179891,57	картометрический метод	0,10	-
169	380910,49	2179892,21	картометрический метод	0,10	-
170	380907,15	2179892,80	картометрический метод	0,10	-
171	380906,94	2179892,83	картометрический метод	0,10	-
172	380902,31	2179893,55	картометрический метод	0,10	-
173	380897,67	2179894,15	картометрический метод	0,10	-
174	380893,02	2179894,65	картометрический метод	0,10	-
175	380892,81	2179894,67	картометрический метод	0,10	-
176	380888,08	2179895,07	картометрический метод	0,10	-
177	380883,35	2179895,35	картометрический метод	0,10	-
178	380878,61	2179895,52	картометрический метод	0,10	-
179	380878,40	2179895,52	картометрический метод	0,10	-
180	380875,19	2179895,57	картометрический метод	0,10	-
181	380871,97	2179895,57	картометрический метод	0,10	-
182	380868,76	2179895,52	картометрический метод	0,10	-
183	380868,56	2179895,51	картометрический метод	0,10	-
184	380863,85	2179895,34	картометрический метод	0,10	-
185	380859,16	2179895,06	картометрический метод	0,10	-
186	380854,47	2179894,67	картометрический метод	0,10	-
187	380854,26	2179894,65	картометрический метод	0,10	-
188	380849,61	2179894,15	картометрический метод	0,10	-
189	380844,97	2179893,55	картометрический метод	0,10	-
190	380840,34	2179892,83	картометрический метод	0,10	-
191	380840,13	2179892,80	картометрический метод	0,10	-
192	380836,79	2179892,21	картометрический метод	0,10	-
193	380833,45	2179891,57	картометрический метод	0,10	-
194	380830,13	2179890,87	картометрический метод	0,10	-
195	380829,93	2179890,82	картометрический метод	0,10	-
196	380825,03	2179889,68	картометрический метод	0,10	-
197	380820,17	2179888,42	картометрический метод	0,10	-
198	380815,34	2179887,04	картометрический метод	0,10	-
199	380815,14	2179886,98	картометрический метод	0,10	-
200	380810,85	2179885,64	картометрический метод	0,10	-
201	380806,60	2179884,21	картометрический метод	0,10	-
202	380802,38	2179882,68	картометрический метод	0,10	-
203	380802,18	2179882,60	картометрический метод	0,10	-
204	380798,33	2179881,11	картометрический метод	0,10	-
205	380794,52	2179879,55	картометрический метод	0,10	-
206	380790,73	2179877,90	картометрический метод	0,10	-
207	380790,54	2179877,82	картометрический метод	0,10	-

1	2	3	4	5	6
208	380787,94	2179876,63	картометрический метод	0,10	-
209	380785,35	2179875,40	картометрический метод	0,10	-
210	380782,77	2179874,14	картометрический метод	0,10	-
211	380782,58	2179874,04	картометрический метод	0,10	-
212	380777,56	2179871,44	картометрический метод	0,10	-
213	380772,61	2179868,70	картометрический метод	0,10	-
214	380767,74	2179865,81	картометрический метод	0,10	-
215	380767,56	2179865,70	картометрический метод	0,10	-
216	380764,59	2179863,85	картометрический метод	0,10	-
217	380761,65	2179861,95	картометрический метод	0,10	-
218	380758,74	2179859,99	картометрический метод	0,10	-
219	380758,57	2179859,87	картометрический метод	0,10	-
220	380753,96	2179856,62	картометрический метод	0,10	-
221	380749,44	2179853,23	картометрический метод	0,10	-
222	380745,02	2179849,72	картометрический метод	0,10	-
223	380744,86	2179849,58	картометрический метод	0,10	-
224	380743,16	2179848,18	картометрический метод	0,10	-
225	380741,48	2179846,75	картометрический метод	0,10	-
226	380739,81	2179845,31	картометрический метод	0,10	-
227	380739,65	2179845,17	картометрический метод	0,10	-
228	380735,54	2179841,47	картометрический метод	0,10	-
229	380733,76	2179839,90	картометрический метод	0,10	-
230	380727,06	2179834,19	картометрический метод	0,10	-
231	380714,93	2179822,95	картометрический метод	0,10	-
232	380703,77	2179810,76	картометрический метод	0,10	-
233	380693,65	2179797,69	картометрический метод	0,10	-
234	380684,65	2179783,82	картометрический метод	0,10	-
235	380676,83	2179769,26	картометрический метод	0,10	-
236	380670,23	2179754,10	картометрический метод	0,10	-
237	380664,91	2179738,45	картометрический метод	0,10	-
238	380660,90	2179722,42	картометрический метод	0,10	-
239	380658,23	2179706,10	картометрический метод	0,10	-
240	380656,91	2179689,63	картометрический метод	0,10	-
241	380656,96	2179673,10	картометрический метод	0,10	-
242	380658,38	2179656,63	картометрический метод	0,10	-
243	380661,15	2179640,33	картометрический метод	0,10	-
244	380665,25	2179624,32	картометрический метод	0,10	-
245	380670,67	2179608,70	картометрический метод	0,10	-
246	380677,35	2179593,58	картометрический метод	0,10	-
247	380685,26	2179579,07	картометрический метод	0,10	-
248	380694,34	2179565,26	картометрический метод	0,10	-
249	380703,80	2179553,11	картометрический метод	0,10	-
250	380718,91	2179535,16	картометрический метод	0,10	-
251	380730,08	2179522,97	картометрический метод	0,10	-
252	380742,21	2179511,74	картометрический метод	0,10	-
253	380755,22	2179501,55	картометрический метод	0,10	-
254	380769,04	2179492,48	картометрический метод	0,10	-
255	380783,55	2179484,57	картометрический метод	0,10	-
256	380798,67	2179477,89	картометрический метод	0,10	-
257	380814,29	2179472,48	картометрический метод	0,10	-
258	380830,31	2179468,38	картометрический метод	0,10	-
259	380846,60	2179465,61	картометрический метод	0,10	-
260	380863,07	2179464,20	картометрический метод	0,10	-

Раздел 4

План границ объекта



Масштаб 1:3000

Используемые условные знаки и обозначения:

●1 - характерная точка контура, сведения о которой позволяют однозначно определить её на местности

— - вновь образованная часть контура, сведения о которой достаточны для определения её местоположения

Текстовое описание местоположения границ объекта

Прохождение границы		Описание прохождения границы
от точки	до точки	
1	2	3
1	2	200 м от линии внешней стены памятника
2	3	200 м от линии внешней стены памятника
3	4	200 м от линии внешней стены памятника
4	5	200 м от линии внешней стены памятника
5	6	200 м от линии внешней стены памятника
6	7	200 м от линии внешней стены памятника
7	8	200 м от линии внешней стены памятника
8	9	200 м от линии внешней стены памятника
9	10	200 м от линии внешней стены памятника
10	11	200 м от линии внешней стены памятника
11	12	200 м от линии внешней стены памятника
12	13	200 м от линии внешней стены памятника
13	14	200 м от линии внешней стены памятника
14	15	200 м от линии внешней стены памятника
15	16	200 м от линии внешней стены памятника
16	17	200 м от линии внешней стены памятника
17	18	200 м от линии внешней стены памятника
18	19	200 м от линии внешней стены памятника
19	20	200 м от линии внешней стены памятника
20	21	200 м от линии внешней стены памятника
21	22	200 м от линии внешней стены памятника
22	23	200 м от линии внешней стены памятника
23	24	200 м от линии внешней стены памятника
24	25	200 м от линии внешней стены памятника
25	26	200 м от линии внешней стены памятника
26	27	200 м от линии внешней стены памятника
27	28	200 м от линии внешней стены памятника
28	29	200 м от линии внешней стены памятника
29	30	200 м от линии внешней стены памятника
30	31	200 м от линии внешней стены памятника
31	32	200 м от линии внешней стены памятника
32	33	200 м от линии внешней стены памятника
33	34	200 м от линии внешней стены памятника
34	35	200 м от линии внешней стены памятника
35	36	200 м от линии внешней стены памятника
36	37	200 м от линии внешней стены памятника
37	38	200 м от линии внешней стены памятника
38	39	200 м от линии внешней стены памятника
39	40	200 м от линии внешней стены памятника
40	41	200 м от линии внешней стены памятника
41	42	200 м от линии внешней стены памятника
42	43	200 м от линии внешней стены памятника
43	44	200 м от линии внешней стены памятника
44	45	200 м от линии внешней стены памятника
45	46	200 м от линии внешней стены памятника
46	47	200 м от линии внешней стены памятника
47	48	200 м от линии внешней стены памятника
48	49	200 м от линии внешней стены памятника

УТВЕРЖДЕНО
 приказом департамента
 охраны объектов
 культурного наследия
 Ярославской области
 от 05.10.2010 № 116

ГРАФИЧЕСКОЕ ОПИСАНИЕ
 местоположения границ защитной зоны объекта культурного наследия
 регионального значения (памятника) «Дом Понизовкина»,
 1910 – 1912 гг. (Ярославская область, Некрасовский район,
 пос. Красный Профинтерн, ул. Набережная, д. 2)

Раздел 1

Сведения об объекте		
№ п/п	Характеристики объекта	Описание характеристик
1	2	3
1.	Местоположение объекта	Российская Федерация, Ярославская область, Некрасовский район, пос. Красный Профинтерн, ул. Набережная, д. 2
2.	Площадь объекта ± величина погрешности определения площади (P ± Дельта P)	100716 кв. м. ± 111 кв. м.
3.	Иные характеристики объекта	Содержание ограничений: В соответствии с п. 1 ст. 34.1 Федерального закона от 25.06.2002 № 73-ФЗ «Об объектах культурного наследия (памятниках истории и культуры) народов Российской Федерации» в границах защитных зон объектов культурного наследия в целях обеспечения сохранности объектов культурного наследия и композиционно-видовых связей (панорам) запрещаются строительство объектов капитального строительства и их реконструкция, связанная с изменением их параметров (высоты, количества этажей, площади), за исключением строительства и реконструкции линейных объектов.

Раздел 2

Сведения о местоположении границ объекта				
1. Система координат – МСК-76.				
2. Сведения о характерных точках границ объекта:				
Обозначение	Координаты, м	Метод определения	Средняя	Описание

характерных точек границ	X	Y	координат характерной точки	квадратическая погрешность положения характерной точки (Mt), м	обозначения точки на местности (при наличии)
1	2	3	4	5	6
1	388845,11	2183545,98	картометрический метод	0,10	-
2	388831,72	2183595,98	картометрический метод	0,10	-
3	388806,78	2183624,71	картометрический метод	0,10	-
4	388685,68	2183719,57	картометрический метод	0,10	-
5	388674,01	2183727,45	картометрический метод	0,10	-
6	388624,01	2183740,84	картометрический метод	0,10	-
7	388574,01	2183727,45	картометрический метод	0,10	-
8	388543,84	2183700,62	картометрический метод	0,10	-
9	388476,01	2183609,65	картометрический метод	0,10	-
10	388469,58	2183599,87	картометрический метод	0,10	-
11	388456,18	2183549,87	картометрический метод	0,10	-
12	388469,58	2183499,87	картометрический метод	0,10	-
13	388494,04	2183471,53	картометрический метод	0,10	-
14	388611,41	2183378,43	картометрический метод	0,10	-
15	388623,55	2183370,17	картометрический метод	0,10	-
16	388673,55	2183356,77	картометрический метод	0,10	-
17	388723,55	2183370,17	картометрический метод	0,10	-
18	388751,56	2183394,20	картометрический метод	0,10	-
19	388823,12	2183483,41	картометрический метод	0,10	-
20	388831,72	2183495,98	картометрический метод	0,10	-
1	388845,11	2183545,98	картометрический метод	0,10	-

3. Сведения о характерных точках части (частей) границы объекта:

Обозначение характерных точек части границы	Координаты, м		Метод определения координат характерной точки	Средняя квадратическая погрешность положения характерной точки (Mt), м	Описание обозначения точки на местности (при наличии)
	X	Y			
1	2	3	4	5	6
Часть № -					
-	-	-	-	-	-

Раздел 3

Сведения о местоположении измененных (уточненных) границ объекта

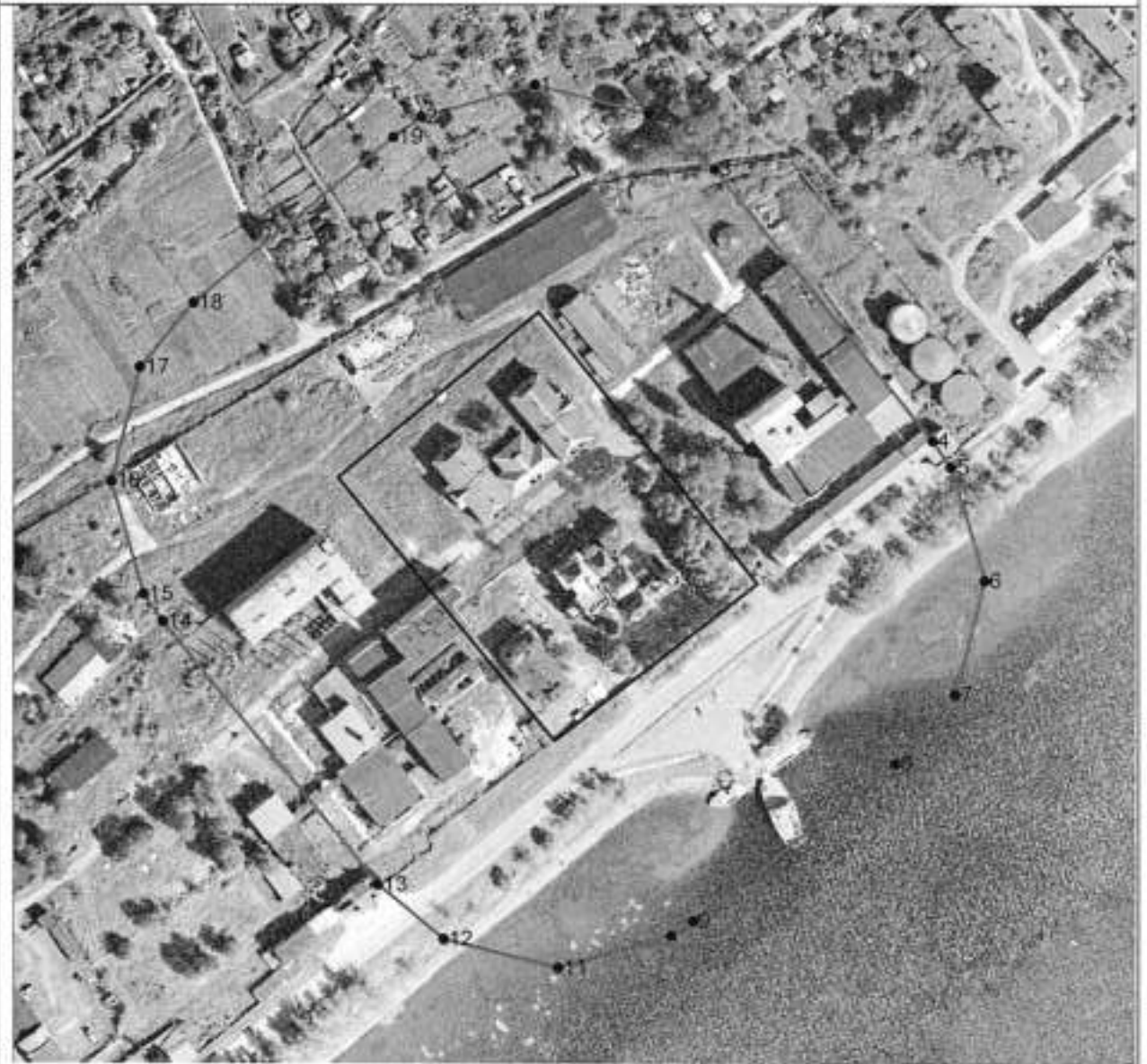
1. Система координат – МСК-76.

2. Сведения о характерных точках границ объекта:

Обозначение характерных точек границ	Существующие координаты, м	Измененные (уточненные) координаты, м	Метод определения координат характерной	Средняя квадратическая погрешность положения	Описание обозначения точки на местности
--------------------------------------	----------------------------	---------------------------------------	---	--	---

Раздел 4

План границ объекта



Масштаб 1:3000

Используемые условные знаки и обозначения:

- 1 - характерная точка контура, сведения о которой позволяют однозначно определить её на местности
- - вновь образованная часть контура, сведения о которой достаточны для определения её местоположения
- - границы территории объекта культурного наследия

Текстовое описание местоположения границ объекта

Прохождение границы		Описание прохождения границы
от точки	до точки	
1	2	3
1	2	100 метров от внешних границ территории памятника
2	3	100 метров от внешних границ территории памятника
3	4	100 метров от внешних границ территории памятника
4	5	100 метров от внешних границ территории памятника
5	6	100 метров от внешних границ территории памятника
6	7	100 метров от внешних границ территории памятника
7	8	100 метров от внешних границ территории памятника
8	9	100 метров от внешних границ территории памятника
9	10	100 метров от внешних границ территории памятника
10	11	100 метров от внешних границ территории памятника
11	12	100 метров от внешних границ территории памятника
12	13	100 метров от внешних границ территории памятника
13	14	100 метров от внешних границ территории памятника
14	15	100 метров от внешних границ территории памятника
15	16	100 метров от внешних границ территории памятника
16	17	100 метров от внешних границ территории памятника
17	18	100 метров от внешних границ территории памятника
18	19	100 метров от внешних границ территории памятника
19	20	100 метров от внешних границ территории памятника
20	1	100 метров от внешних границ территории памятника

УТВЕРЖДЕНО
 приказом департамента
 охраны объектов
 культурного наследия
 Ярославской области
 от 05.10.2020 № 116

ГРАФИЧЕСКОЕ ОПИСАНИЕ
местоположения границ защитной зоны объекта культурного наследия
регионального значения (памятника) «Церковь Воскресения
с колокольней», 1779 г. (Ярославская область, Некрасовский район,
с. Левашово)

Раздел 1

Сведения об объекте		
№ п/п	Характеристики объекта	Описание характеристик
1	2	3
1.	Местоположение объекта	Российская Федерация, Ярославская область, Некрасовский район, с. Левашово
2.	Площадь объекта ± величина погрешности определения площади (Р ± Дельта Р)	158898 кв. м. ± 140 кв. м.
3.	Иные характеристики объекта	Содержание ограничений: В соответствии с п. 1 ст. 34.1 Федерального закона от 25.06.2002 № 73-ФЗ «Об объектах культурного наследия (памятниках истории и культуры) народов Российской Федерации» в границах защитных зон объектов культурного наследия в целях обеспечения сохранности объектов культурного наследия и композиционно-видовых связей (панорам) запрещаются строительство объектов капитального строительства и их реконструкция, связанная с изменением их параметров (высоты, количества этажей, площади), за исключением строительства и реконструкции линейных объектов.

Раздел 2

Сведения о местоположении границ объекта					
1. Система координат – МСК-76.					
2. Сведения о характерных точках границ объекта:					
Обозначение характерных точек границ	Координаты, м		Метод определения координат характерной точки	Средняя квадратическая погрешность положения характерной	Описание обозначения точки на местности (при
	X	Y			

				точки (Мт), м	наличии)
1	2	3	4	5	6
1	377437,09	2188771,24	картометрический метод	0,10	-
2	377453,59	2188772,22	картометрический метод	0,10	-
3	377469,96	2188774,57	картометрический метод	0,10	-
4	377486,07	2188778,25	картометрический метод	0,10	-
5	377501,83	2188783,25	картометрический метод	0,10	-
6	377517,11	2188789,54	картометрический метод	0,10	-
7	377531,83	2188797,06	картометрический метод	0,10	-
8	377552,94	2188810,07	картометрический метод	0,10	-
9	377566,37	2188819,71	картометрический метод	0,10	-
10	377578,96	2188830,43	картометрический метод	0,10	-
11	377590,61	2188842,14	картометрический метод	0,10	-
12	377601,26	2188854,79	картометрический метод	0,10	-
13	377610,83	2188868,27	картометрический метод	0,10	-
14	377619,26	2188882,49	картометрический метод	0,10	-
15	377626,48	2188897,36	картометрический метод	0,10	-
16	377627,07	2188898,74	картометрический метод	0,10	-
17	377644,29	2188939,11	картометрический метод	0,10	-
18	377650,14	2188954,57	картометрический метод	0,10	-
19	377654,70	2188970,46	картометрический метод	0,10	-
20	377656,58	2188978,46	картометрический метод	0,10	-
21	377659,61	2188994,71	картометрический метод	0,10	-
22	377661,12	2189008,67	картометрический метод	0,10	-
23	377661,21	2189009,91	картометрический метод	0,10	-
24	377661,72	2189026,44	картометрический метод	0,10	-
25	377660,87	2189042,94	картометрический метод	0,10	-
26	377658,66	2189059,32	картометрический метод	0,10	-
27	377655,10	2189075,47	картометрический метод	0,10	-
28	377650,22	2189091,26	картометрический метод	0,10	-
29	377644,66	2189105,25	картометрический метод	0,10	-
30	377644,05	2189106,63	картометрический метод	0,10	-
31	377636,74	2189121,46	картометрический метод	0,10	-
32	377628,24	2189135,64	картометрический метод	0,10	-
33	377618,60	2189149,06	картометрический метод	0,10	-
34	377607,88	2189161,65	картометрический метод	0,10	-
35	377596,16	2189173,30	картометрический метод	0,10	-
36	377587,60	2189180,70	картометрический метод	0,10	-
37	377586,13	2189181,90	картометрический метод	0,10	-
38	377575,28	2189190,20	картометрический метод	0,10	-
39	377561,61	2189199,50	картометрический метод	0,10	-
40	377547,22	2189207,63	картометрический метод	0,10	-
41	377540,52	2189210,90	картометрический метод	0,10	-
42	377539,21	2189211,51	картометрический метод	0,10	-
43	377523,95	2189217,86	картометрический метод	0,10	-
44	377509,78	2189222,57	картометрический метод	0,10	-
45	377495,25	2189226,63	картометрический метод	0,10	-
46	377480,45	2189229,58	картометрический метод	0,10	-
47	377479,64	2189229,71	картометрический метод	0,10	-
48	377464,82	2189231,53	картометрический метод	0,10	-
49	377449,92	2189232,23	картометрический метод	0,10	-

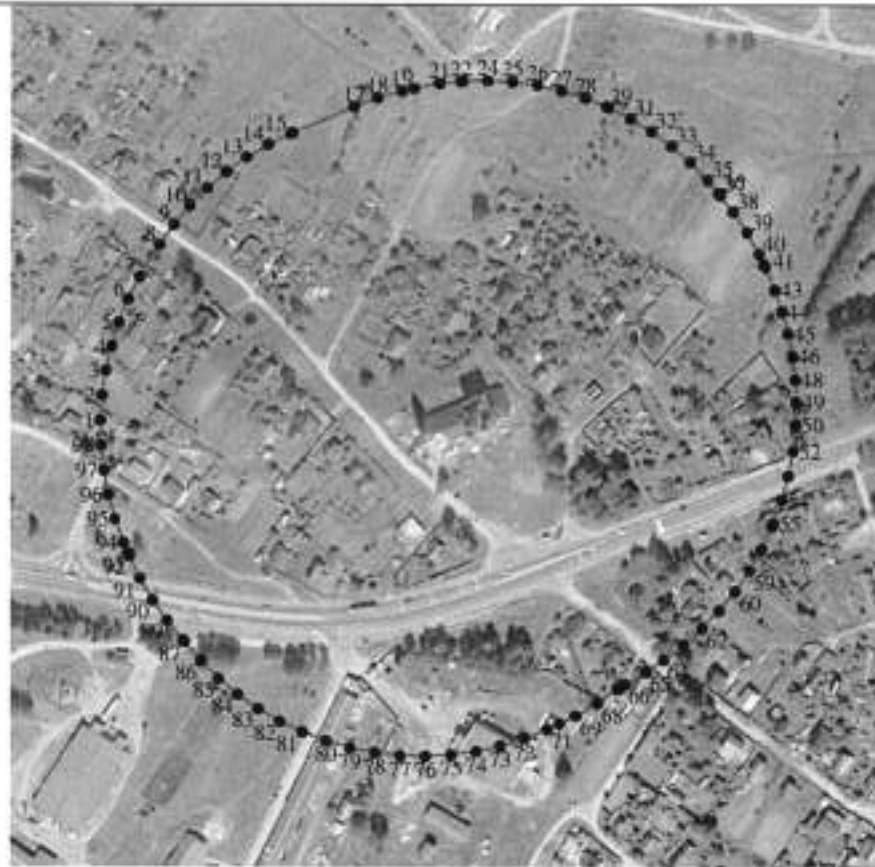
1	2	3	4	5	6
50	377435,00	2189231,82	картометрический метод	0,10	-
51	377433,92	2189231,75	картометрический метод	0,10	-
52	377417,49	2189230,00	картометрический метод	0,10	-
53	377401,25	2189226,90	картометрический метод	0,10	-
54	377385,32	2189222,47	картометрический метод	0,10	-
55	377369,82	2189216,74	картометрический метод	0,10	-
56	377369,61	2189216,65	картометрический метод	0,10	-
57	377368,01	2189215,98	картометрический метод	0,10	-
58	377353,04	2189208,97	картометрический метод	0,10	-
59	377338,70	2189200,75	картометрический метод	0,10	-
60	377325,09	2189191,37	картометрический метод	0,10	-
61	377312,29	2189180,90	картометрический метод	0,10	-
62	377300,41	2189169,41	картометрический метод	0,10	-
63	377289,52	2189156,98	картометрический метод	0,10	-
64	377279,69	2189143,69	картометрический метод	0,10	-
65	377271,82	2189131,80	картометрический метод	0,10	-
66	377263,63	2189117,44	картометрический метод	0,10	-
67	377260,37	2189112,67	картометрический метод	0,10	-
68	377250,90	2189099,13	картометрический метод	0,10	-
69	377242,58	2189084,85	картометрический метод	0,10	-
70	377237,25	2189074,00	картометрический метод	0,10	-
71	377233,57	2189065,89	картометрический метод	0,10	-
72	377227,37	2189050,57	картометрический метод	0,10	-
73	377222,45	2189034,79	картометрический метод	0,10	-
74	377218,86	2189018,65	картометрический метод	0,10	-
75	377216,61	2189002,28	картометрический метод	0,10	-
76	377215,72	2188985,77	картометрический метод	0,10	-
77	377216,19	2188969,25	картометрический метод	0,10	-
78	377218,03	2188952,82	картометрический метод	0,10	-
79	377221,22	2188936,60	картометрический метод	0,10	-
80	377225,73	2188920,70	картометрический метод	0,10	-
81	377231,55	2188905,23	картометрический метод	0,10	-
82	377238,62	2188890,29	картометрический метод	0,10	-
83	377246,90	2188875,98	картометрический метод	0,10	-
84	377256,34	2188862,41	картометрический метод	0,10	-
85	377266,86	2188849,66	картометрический метод	0,10	-
86	377278,40	2188837,83	картометрический метод	0,10	-
87	377290,88	2188826,98	картометрический метод	0,10	-
88	377292,25	2188825,89	картометрический метод	0,10	-
89	377304,95	2188815,31	картометрический метод	0,10	-
90	377318,48	2188805,81	картометрический метод	0,10	-
91	377332,74	2188797,46	картометрический метод	0,10	-
92	377347,65	2188790,32	картометрический метод	0,10	-
93	377349,51	2188789,53	картометрический метод	0,10	-
94	377356,46	2188786,63	картометрический метод	0,10	-
95	377371,97	2188780,90	картометрический метод	0,10	-
96	377387,89	2188776,48	картометрический метод	0,10	-
97	377404,13	2188773,38	картометрический метод	0,10	-
98	377420,57	2188771,63	картометрический метод	0,10	-
1	377437,09	2188771,24	картометрический метод	0,10	-

3. Сведения о характерных точках части (частей) границы объекта:

Обозначение	Координаты, м	Метод определения	Средняя	Описание
-------------	---------------	-------------------	---------	----------

Раздел 4

План границ объекта



Масштаб 1:5000

Используемые условные знаки и обозначения:

●1 - характерная точка контура, сведения о которой позволяют однозначно определить её на местности

— - вновь образованная часть контура, сведения о которой достаточны для определения её местоположения

Текстовое описание местоположения границ объекта

Прохождение границы		Описание прохождения границы
от точки	до точки	
1	2	3
1	2	200 м от линии внешней стены памятника
2	3	200 м от линии внешней стены памятника
3	4	200 м от линии внешней стены памятника
4	5	200 м от линии внешней стены памятника
5	6	200 м от линии внешней стены памятника
6	7	200 м от линии внешней стены памятника
7	8	200 м от линии внешней стены памятника
8	9	200 м от линии внешней стены памятника
9	10	200 м от линии внешней стены памятника
10	11	200 м от линии внешней стены памятника
11	12	200 м от линии внешней стены памятника
12	13	200 м от линии внешней стены памятника
13	14	200 м от линии внешней стены памятника
14	15	200 м от линии внешней стены памятника
15	16	200 м от линии внешней стены памятника
16	17	200 м от линии внешней стены памятника
17	18	200 м от линии внешней стены памятника
18	19	200 м от линии внешней стены памятника
19	20	200 м от линии внешней стены памятника
20	21	200 м от линии внешней стены памятника
21	22	200 м от линии внешней стены памятника
22	23	200 м от линии внешней стены памятника
23	24	200 м от линии внешней стены памятника
24	25	200 м от линии внешней стены памятника
25	26	200 м от линии внешней стены памятника
26	27	200 м от линии внешней стены памятника
27	28	200 м от линии внешней стены памятника
28	29	200 м от линии внешней стены памятника
29	30	200 м от линии внешней стены памятника
30	31	200 м от линии внешней стены памятника
31	32	200 м от линии внешней стены памятника
32	33	200 м от линии внешней стены памятника
33	34	200 м от линии внешней стены памятника
34	35	200 м от линии внешней стены памятника
35	36	200 м от линии внешней стены памятника
36	37	200 м от линии внешней стены памятника
37	38	200 м от линии внешней стены памятника
38	39	200 м от линии внешней стены памятника
39	40	200 м от линии внешней стены памятника
40	41	200 м от линии внешней стены памятника
41	42	200 м от линии внешней стены памятника
42	43	200 м от линии внешней стены памятника
43	44	200 м от линии внешней стены памятника
44	45	200 м от линии внешней стены памятника
45	46	200 м от линии внешней стены памятника
46	47	200 м от линии внешней стены памятника
47	48	200 м от линии внешней стены памятника
48	49	200 м от линии внешней стены памятника

УТВЕРЖДЕНО
 приказом департамента
 охраны объектов
 культурного наследия
 Ярославской области
 от 09.10.2010 № 116

ГРАФИЧЕСКОЕ ОПИСАНИЕ

местоположения границ защитной зоны объекта культурного наследия
 регионального значения (памятника) «Церковь Рождества Христова»,
 сер. XVIII в. (Ярославская область, Некрасовский район, с. Малые
 Соли)

Раздел 1

Сведения об объекте		
№ п/п	Характеристики объекта	Описание характеристик
1	2	3
1.	Местоположение объекта	Российская Федерация, Ярославская область, Некрасовский район, с. Малые Соли
2.	Площадь объекта ± величина погрешности определения площади (P ± Дельта P)	146563 кв. м. ± 134 кв. м.
3.	Иные характеристики объекта	Содержание ограничений: В соответствии с п. 1 ст. 34.1 Федерального закона от 25.06.2002 № 73-ФЗ «Об объектах культурного наследия (памятниках истории и культуры) народов Российской Федерации» в границах защитных зон объектов культурного наследия в целях обеспечения сохранности объектов культурного наследия и композиционно-видовых связей (панорам) запрещаются строительство объектов капитального строительства и их реконструкция, связанная с изменением их параметров (высоты, количества этажей, площади), за исключением строительства и реконструкции линейных объектов.

Раздел 2

Сведения о местоположении границ объекта					
1. Система координат – МСК-76.					
2. Сведения о характерных точках границ объекта:					
Обозначение характерных точек границ	Координаты, м		Метод определения координат характерной точки	Средняя квадратическая погрешность положения характерной	Описание обозначения точки на местности (при
	X	Y			

				точки (Мт), м	наличии)
1	2	3	4	5	6
1	376869,29	2180353,29	картометрический метод	0,10	-
2	376869,85	2180358,91	картометрический метод	0,10	-
3	376870,25	2180364,55	картометрический метод	0,10	-
4	376870,26	2180364,73	картометрический метод	0,10	-
5	376870,36	2180366,63	картометрический метод	0,10	-
6	376870,44	2180368,53	картометрический метод	0,10	-
7	376870,51	2180370,43	картометрический метод	0,10	-
8	376870,51	2180370,60	картометрический метод	0,10	-
9	376870,59	2180376,31	картометрический метод	0,10	-
10	376870,51	2180382,02	картометрический метод	0,10	-
11	376870,27	2180387,72	картометрический метод	0,10	-
12	376870,26	2180387,90	картометрический метод	0,10	-
13	376870,01	2180391,67	картометрический метод	0,10	-
14	376869,68	2180395,44	картометрический метод	0,10	-
15	376869,29	2180399,20	картометрический метод	0,10	-
16	376869,27	2180399,37	картометрический метод	0,10	-
17	376868,77	2180403,40	картометрический метод	0,10	-
18	376868,18	2180407,42	картометрический метод	0,10	-
19	376867,52	2180411,42	картометрический метод	0,10	-
20	376867,49	2180411,59	картометрический метод	0,10	-
21	376866,80	2180415,29	картометрический метод	0,10	-
22	376866,04	2180418,97	картометрический метод	0,10	-
23	376865,22	2180422,64	картометрический метод	0,10	-
24	376865,18	2180422,81	картометрический метод	0,10	-
25	376863,85	2180428,10	картометрический метод	0,10	-
26	376862,39	2180433,36	картометрический метод	0,10	-
27	376860,78	2180438,57	картометрический метод	0,10	-
28	376860,73	2180438,74	картометрический метод	0,10	-
29	376859,98	2180441,01	картометрический метод	0,10	-
30	376859,20	2180443,27	картометрический метод	0,10	-
31	376858,40	2180445,52	картометрический метод	0,10	-
32	376858,34	2180445,69	картометрический метод	0,10	-
33	376856,21	2180451,27	картометрический метод	0,10	-
34	376853,92	2180456,78	картометрический метод	0,10	-
35	376851,47	2180462,22	картометрический метод	0,10	-
36	376851,39	2180462,38	картометрический метод	0,10	-
37	376849,56	2180466,18	картометрический метод	0,10	-
38	376847,65	2180469,94	картометрический метод	0,10	-
39	376845,67	2180473,66	картометрический метод	0,10	-
40	376845,58	2180473,82	картометрический метод	0,10	-
41	376844,32	2180476,08	картометрический метод	0,10	-
42	376843,03	2180478,32	картометрический метод	0,10	-
43	376841,72	2180480,55	картометрический метод	0,10	-
44	376841,63	2180480,70	картометрический метод	0,10	-
45	376837,99	2180486,53	картометрический метод	0,10	-
46	376834,16	2180492,24	картометрический метод	0,10	-
47	376830,13	2180497,80	картометрический метод	0,10	-
48	376830,02	2180497,94	картометрический метод	0,10	-
49	376829,12	2180499,14	картометрический метод	0,10	-

1	2	3	4	5	6
50	376828,21	2180500,33	картометрический метод	0,10	-
51	376827,29	2180501,51	картометрический метод	0,10	-
52	376827,18	2180501,65	картометрический метод	0,10	-
53	376823,85	2180505,77	картометрический метод	0,10	-
54	376820,41	2180509,79	картометрический метод	0,10	-
55	376816,97	2180513,69	картометрический метод	0,10	-
56	376816,81	2180513,88	картометрический метод	0,10	-
57	376814,26	2180516,77	картометрический метод	0,10	-
58	376811,65	2180519,61	картометрический метод	0,10	-
59	376809,32	2180522,27	картометрический метод	0,10	-
60	376809,17	2180522,45	картометрический метод	0,10	-
61	376807,19	2180524,71	картометрический метод	0,10	-
62	376805,18	2180526,94	картометрический метод	0,10	-
63	376803,13	2180529,15	картометрический метод	0,10	-
64	376802,97	2180529,32	картометрический метод	0,10	-
65	376799,53	2180532,87	картометрический метод	0,10	-
66	376796,01	2180536,34	картометрический метод	0,10	-
67	376792,40	2180539,72	картометрический метод	0,10	-
68	376792,23	2180539,88	картометрический метод	0,10	-
69	376789,28	2180542,52	картометрический метод	0,10	-
70	376786,28	2180545,11	картометрический метод	0,10	-
71	376783,23	2180547,63	картометрический метод	0,10	-
72	376783,05	2180547,78	картометрический метод	0,10	-
73	376780,64	2180549,70	картометрический метод	0,10	-
74	376778,20	2180551,59	картометрический метод	0,10	-
75	376775,73	2180553,44	картометрический метод	0,10	-
76	376775,54	2180553,58	картометрический метод	0,10	-
77	376771,40	2180556,55	картометрический метод	0,10	-
78	376767,18	2180559,41	картометрический метод	0,10	-
79	376762,90	2180562,17	картометрический метод	0,10	-
80	376762,70	2180562,29	картометрический метод	0,10	-
81	376758,36	2180564,93	картометрический метод	0,10	-
82	376753,96	2180567,45	картометрический метод	0,10	-
83	376749,50	2180569,86	картометрический метод	0,10	-
84	376749,29	2180569,97	картометрический метод	0,10	-
85	376745,87	2180571,72	картометрический метод	0,10	-
86	376742,41	2180573,41	картометрический метод	0,10	-
87	376738,92	2180575,02	картометрический метод	0,10	-
88	376738,71	2180575,12	картометрический метод	0,10	-
89	376735,29	2180576,63	картометрический метод	0,10	-
90	376731,84	2180578,08	картометрический метод	0,10	-
91	376728,36	2180579,46	картометрический метод	0,10	-
92	376728,14	2180579,54	картометрический метод	0,10	-
93	376722,67	2180581,56	картометрический метод	0,10	-
94	376716,09	2180583,80	картометрический метод	0,10	-
95	376700,29	2180588,67	картометрический метод	0,10	-
96	376684,14	2180592,22	картометрический метод	0,10	-
97	376667,76	2180594,41	картометрический метод	0,10	-
98	376651,25	2180595,25	картометрический метод	0,10	-
99	376634,73	2180594,73	картометрический метод	0,10	-
100	376618,31	2180592,84	картометрический метод	0,10	-
101	376602,10	2180589,60	картометрический метод	0,10	-
102	376586,21	2180585,03	картометрический метод	0,10	-

1	2	3	4	5	6
103	376570,76	2180579,17	картометрический метод	0,10	-
104	376555,84	2180572,05	картометрический метод	0,10	-
105	376541,56	2180563,72	картометрический метод	0,10	-
106	376528,02	2180554,24	картометрический метод	0,10	-
107	376515,30	2180543,68	картометрический метод	0,10	-
108	376515,01	2180543,42	картометрический метод	0,10	-
109	376501,28	2180530,96	картометрический метод	0,10	-
110	376489,50	2180519,36	картометрический метод	0,10	-
111	376478,72	2180506,84	картометрический метод	0,10	-
112	376469,02	2180493,45	картометрический метод	0,10	-
113	376460,45	2180479,32	картометрический метод	0,10	-
114	376453,08	2180464,52	картометрический метод	0,10	-
115	376446,96	2180449,17	картометрический метод	0,10	-
116	376442,12	2180433,36	картометрический метод	0,10	-
117	376438,61	2180417,21	картометрический метод	0,10	-
118	376436,44	2180400,82	картометрический метод	0,10	-
119	376435,63	2180384,31	картометрический метод	0,10	-
120	376435,65	2180371,48	картометрический метод	0,10	-
121	376436,78	2180354,99	картометрический метод	0,10	-
122	376439,27	2180338,64	картометрический метод	0,10	-
123	376443,10	2180322,56	картометрический метод	0,10	-
124	376448,24	2180306,86	картометрический метод	0,10	-
125	376454,67	2180291,62	картометрический метод	0,10	-
126	376462,33	2180276,98	картометрический метод	0,10	-
127	376471,17	2180263,01	картометрический метод	0,10	-
128	376481,14	2180249,82	картометрический метод	0,10	-
129	376486,20	2180243,91	картометрический метод	0,10	-
130	376491,23	2180238,26	картометрический метод	0,10	-
131	376502,72	2180226,38	картометрический метод	0,10	-
132	376515,15	2180215,49	картометрический метод	0,10	-
133	376528,45	2180205,66	картометрический метод	0,10	-
134	376543,19	2180195,17	картометрический метод	0,10	-
135	376557,25	2180186,48	картометрический метод	0,10	-
136	376571,99	2180178,99	картометрический метод	0,10	-
137	376587,29	2180172,74	картометрический метод	0,10	-
138	376603,06	2180167,78	картометрический метод	0,10	-
139	376619,18	2180164,13	картометрический метод	0,10	-
140	376635,55	2180161,83	картометрический метод	0,10	-
141	376652,05	2180160,89	картометрический метод	0,10	-
142	376668,58	2180161,31	картометрический метод	0,10	-
143	376685,01	2180163,10	картометрический метод	0,10	-
144	376701,24	2180166,23	картометрический метод	0,10	-
145	376717,15	2180170,70	картометрический метод	0,10	-
146	376732,64	2180176,47	картометрический метод	0,10	-
147	376747,61	2180183,49	картометрический метод	0,10	-
148	376761,94	2180191,73	картометрический метод	0,10	-
149	376775,54	2180201,12	картометрический метод	0,10	-
150	376788,32	2180211,61	картометрический метод	0,10	-
151	376789,65	2180212,81	картометрический метод	0,10	-
152	376803,43	2180225,32	картометрический метод	0,10	-
153	376810,55	2180232,12	картометрический метод	0,10	-
154	376822,10	2180244,69	картометрический метод	0,10	-
155	376822,22	2180244,83	картометрический метод	0,10	-

1	2	3	4	5	6
156	376823,91	2180246,85	картометрический метод	0,10	-
157	376825,59	2180248,89	картометрический метод	0,10	-
158	376827,23	2180250,96	картометрический метод	0,10	-
159	376827,34	2180251,10	картометрический метод	0,10	-
160	376830,82	2180255,65	картометрический метод	0,10	-
161	376834,16	2180260,31	картометрический метод	0,10	-
162	376837,37	2180265,06	картометрический метод	0,10	-
163	376837,46	2180265,20	картометрический метод	0,10	-
164	376839,41	2180268,23	картометрический метод	0,10	-
165	376841,30	2180271,29	картометрический метод	0,10	-
166	376843,13	2180274,38	картометрический метод	0,10	-
167	376843,22	2180274,54	картометрический метод	0,10	-
168	376844,86	2180277,41	картометрический метод	0,10	-
169	376846,45	2180280,31	картометрический метод	0,10	-
170	376847,99	2180283,23	картометрический метод	0,10	-
171	376848,07	2180283,39	картометрический метод	0,10	-
172	376851,06	2180289,43	картометрический метод	0,10	-
173	376853,85	2180295,58	картометрический метод	0,10	-
174	376856,42	2180301,81	картометрический метод	0,10	-
175	376856,49	2180301,98	картометрический метод	0,10	-
176	376857,13	2180303,62	картометрический метод	0,10	-
177	376857,76	2180305,28	картометрический метод	0,10	-
178	376858,37	2180306,93	картометрический метод	0,10	-
179	376858,43	2180307,10	картометрический метод	0,10	-
180	376860,39	2180312,77	картометрический метод	0,10	-
181	376862,19	2180318,49	картометрический метод	0,10	-
182	376863,81	2180324,27	картометрический метод	0,10	-
183	376863,85	2180324,44	картометрический метод	0,10	-
184	376864,32	2180326,22	картометрический метод	0,10	-
185	376864,77	2180328,02	картометрический метод	0,10	-
186	376865,20	2180329,81	картометрический метод	0,10	-
187	376865,24	2180329,98	картометрический метод	0,10	-
188	376866,51	2180335,79	картометрический метод	0,10	-
189	376867,61	2180341,63	картометрический метод	0,10	-
190	376868,54	2180347,50	картометрический метод	0,10	-
191	376868,57	2180347,68	картометрический метод	0,10	-
1	376869,29	2180353,29	картометрический метод	0,10	-

3. Сведения о характерных точках части (частей) границы объекта:

Обозначение характерных точек части границы	Координаты, м		Метод определения координат характерной точки	Средняя квадратическая погрешность положения характерной точки (Mt), м	Описание обозначения точки на местности (при наличии)
	X	Y			
1	2	3	4	5	6
Часть № -					
-	-	-	-	-	-

Раздел 4

План границ объекта



Масштаб 1:4000

Используемые условные знаки и обозначения:

●1 - характерная точка контура, сведения о которой позволяют однозначно определить её на местности

— - вновь образованная часть контура, сведения о которой достаточны для определения её местоположения.

Текстовое описание местоположения границ объекта

Прохождение границы		Описание прохождения границы
от точки	до точки	
1	2	3
1	2	200 м от линии внешней стены памятника
2	3	200 м от линии внешней стены памятника
3	4	200 м от линии внешней стены памятника
4	5	200 м от линии внешней стены памятника
5	6	200 м от линии внешней стены памятника
6	7	200 м от линии внешней стены памятника
7	8	200 м от линии внешней стены памятника
8	9	200 м от линии внешней стены памятника
9	10	200 м от линии внешней стены памятника
10	11	200 м от линии внешней стены памятника
11	12	200 м от линии внешней стены памятника
12	13	200 м от линии внешней стены памятника
13	14	200 м от линии внешней стены памятника
14	15	200 м от линии внешней стены памятника
15	16	200 м от линии внешней стены памятника
16	17	200 м от линии внешней стены памятника
17	18	200 м от линии внешней стены памятника
18	19	200 м от линии внешней стены памятника
19	20	200 м от линии внешней стены памятника
20	21	200 м от линии внешней стены памятника
21	22	200 м от линии внешней стены памятника
22	23	200 м от линии внешней стены памятника
23	24	200 м от линии внешней стены памятника
24	25	200 м от линии внешней стены памятника
25	26	200 м от линии внешней стены памятника
26	27	200 м от линии внешней стены памятника
27	28	200 м от линии внешней стены памятника
28	29	200 м от линии внешней стены памятника
29	30	200 м от линии внешней стены памятника
30	31	200 м от линии внешней стены памятника
31	32	200 м от линии внешней стены памятника
32	33	200 м от линии внешней стены памятника
33	34	200 м от линии внешней стены памятника
34	35	200 м от линии внешней стены памятника
35	36	200 м от линии внешней стены памятника
36	37	200 м от линии внешней стены памятника
37	38	200 м от линии внешней стены памятника
38	39	200 м от линии внешней стены памятника
39	40	200 м от линии внешней стены памятника
40	41	200 м от линии внешней стены памятника
41	42	200 м от линии внешней стены памятника
42	43	200 м от линии внешней стены памятника
43	44	200 м от линии внешней стены памятника
44	45	200 м от линии внешней стены памятника
45	46	200 м от линии внешней стены памятника
46	47	200 м от линии внешней стены памятника
47	48	200 м от линии внешней стены памятника
48	49	200 м от линии внешней стены памятника

