



ЗАРЕГИСТРИРОВАН

15.10.2020

с присвоением регистрационного номера

36-10526

**ДЕПАРТАМЕНТ ОХРАНЫ ОБЪЕКТОВ
КУЛЬТУРНОГО НАСЛЕДИЯ ЯРОСЛАВСКОЙ ОБЛАСТИ**

П Р И К А З

от 14.10.2020 № 120
г. Ярославль

Об утверждении графического
описания местоположения границ
защитных зон объектов
культурного наследия

В соответствии со статьями 20.2, 34.1 и 63 Федерального закона от 25 июня 2002 года № 73-ФЗ «Об объектах культурного наследия (памятниках истории и культуры) народов Российской Федерации», Положением о департаменте охраны объектов культурного наследия Ярославской области, утвержденным постановлением Правительства области от 17.06.2015 № 659-п «О департаменте охраны объектов культурного наследия Ярославской области»,

**ДЕПАРТАМЕНТ ОХРАНЫ ОБЪЕКТОВ КУЛЬТУРНОГО НАСЛЕДИЯ
ЯРОСЛАВСКОЙ ОБЛАСТИ ПРИКАЗЫВАЕТ:**

1. Утвердить прилагаемые:

1.1. Графическое описание местоположения границ защитной зоны объекта культурного наследия федерального значения (ансамбля) «Спасо-Геннадиев монастырь», XVI – XVIII вв. (Ярославская область, Любимский район, дер. Слобода).

1.2. Графическое описание местоположения границ защитной зоны объекта культурного наследия федерального значения (ансамбля) «Усадьба Чистова», 1843 – 1850 гг. (Ярославская область, г. Мышкин, ул. К. Либкнехта, д. 35).

1.3. Графическое описание местоположения границ защитной зоны объекта культурного наследия федерального значения (ансамбля) «Усадьба купца Чистова», 1830-е – 1850-е годы (Ярославская область, г. Мышкин, ул. Никольская, 18, ул. Никольская, 18-а, ул. Нагорная, 1, ул. Угличская, 4).

1.4. Графическое описание местоположения границ защитной зоны объекта культурного наследия федерального значения (ансамбля) «Усадьба

Кожиных», 1756 – 1912 гг. (Ярославская область, Мышкинский район, с. Кривец).

1.5. Графическое описание местоположения границ защитной зоны объекта культурного наследия федерального значения (ансамбля) «Усадьба Сухово-Кобылина А.В.», 1789 г., XIX в. (Ярославская область, Некоузский район, с. Новинское).

1.6. Графическое описание местоположения границ защитной зоны объекта культурного наследия федерального значения (ансамбля) «Усадьба Голицыных-Гагариных», 1790-е гг., кон. XIX в. (Ярославская область, Переславский район, Глебовский с/о, с. Гагаринская Новоселка, ул. Садовая, д. 11, ул. Возрождения, д. 6, д. 18).

1.7. Графическое описание местоположения границ защитной зоны объекта культурного наследия федерального значения (памятника) «Церковь Никитская», XVI в. (Ярославская область, Переславский район, с. Елизарово, ул. Центральная, д. 436).

1.8. Графическое описание местоположения границ защитной зоны объекта культурного наследия федерального значения (памятника) «Церковь Богоявления на Острове», 1701 г. (Ярославская область, Рыбинский район, Шашковский сельский округ, дер. Хопылево).

1.9. Графическое описание местоположения границ защитной зоны объекта культурного наследия федерального значения (ансамбля) «Ансамбль Николо-Улейминского монастыря», XVI – XVIII вв. (Ярославская область, Угличский район, с. Улейма, ул. Никольская, д. 30).

2. Установить режим использования земель в границах защитных зон объектов культурного наследия федерального значения согласно пункту 1 статьи 34.1 Федерального закона от 25 июня 2002 года № 73-ФЗ «Об объектах культурного наследия (памятниках истории и культуры) народов Российской Федерации».

3. Контроль за исполнением приказа возложить на начальника отдела учета объектов культурного наследия департамента Рязанову Т.В.

4. Приказ вступает в силу со дня его официального опубликования.

Директор департамента



А.Е. Филяев

УТВЕРЖДЕНО
 приказом департамента
 охраны объектов
 культурного наследия
 Ярославской области
 от 14.10.2010 № 1-10

ГРАФИЧЕСКОЕ ОПИСАНИЕ

местоположения границ защитной зоны объекта культурного наследия
 федерального значения (ансамбля) «Спасо-Геннадиев монастырь»,
 XVI – XVIII вв. (Ярославская область, Любимский район, дер. Слобода)

Раздел 1

Сведения об объекте		
№ п/п	Характеристики объекта	Описание характеристик
1	2	3
1.	Местоположение объекта	Российская Федерация, Ярославская область, Любимский район, дер. Слобода
2.	Площадь объекта ± величина погрешности определения площади (P ± Дельта P)	228440 кв. м. ± 167 кв. м.
3.	Иные характеристики объекта	Содержание ограничений: В соответствии с п. 1 ст. 34.1 Федерального закона от 25.06.2002 № 73-ФЗ «Об объектах культурного наследия (памятниках истории и культуры) народов Российской Федерации» в границах защитных зон объектов культурного наследия в целях обеспечения сохранности объектов культурного наследия и композиционно-видовых связей (панорам) запрещаются строительство объектов капитального строительства и их реконструкция, связанная с изменением их параметров (высоты, количества этажей, площади), за исключением строительства и реконструкции линейных объектов.

Раздел 2

Сведения о местоположении границ объекта					
1. Система координат – МСК-76.					
2. Сведения о характерных точках границ объекта:					
Обозначение характерных точек границ	Координаты, м		Метод определения координат характерной точки	Средняя квадратическая погрешность положения характерной точки (Mt), м	Описание обозначения точки на местности (при наличии)
	X	Y			

1	2	3	4	5	6
1	440464,94	2213351,75	картометрический метод	0,10	-
2	440470,08	2213363,03	картометрический метод	0,10	-
3	440474,28	2213374,70	картометрический метод	0,10	-
4	440477,50	2213386,67	картометрический метод	0,10	-
5	440479,71	2213398,87	картометрический метод	0,10	-
6	440480,92	2213411,21	картометрический метод	0,10	-
7	440481,10	2213423,60	картометрический метод	0,10	-
8	440480,25	2213435,97	картометрический метод	0,10	-
9	440478,39	2213448,23	картометрический метод	0,10	-
10	440475,52	2213460,29	картометрический метод	0,10	-
11	440471,66	2213472,07	картометрический метод	0,10	-
12	440466,85	2213483,50	картометрический метод	0,10	-
13	440461,11	2213494,49	картометрический метод	0,10	-
14	440454,48	2213504,96	картометрический метод	0,10	-
15	440447,01	2213514,86	картометрический метод	0,10	-
16	440443,70	2213518,73	картометрический метод	0,10	-
17	440442,93	2213519,61	картометрический метод	0,10	-
18	440367,49	2213606,13	картометрический метод	0,10	-
19	440360,31	2213615,08	картометрический метод	0,10	-
20	440348,26	2213629,00	картометрический метод	0,10	-
21	440328,82	2213651,48	картометрический метод	0,10	-
22	440320,33	2213660,51	картометрический метод	0,10	-
23	440303,80	2213678,41	картометрический метод	0,10	-
24	440296,28	2213688,27	картометрический метод	0,10	-
25	440287,97	2213697,47	картометрический метод	0,10	-
26	440278,93	2213705,96	картометрический метод	0,10	-
27	440269,22	2213713,66	картометрический метод	0,10	-
28	440266,55	2213715,57	картометрический метод	0,10	-
29	440266,16	2213715,84	картометрический метод	0,10	-
30	440252,60	2213728,28	картометрический метод	0,10	-
31	440243,46	2213736,67	картометрический метод	0,10	-
32	440233,67	2213744,27	картометрический метод	0,10	-
33	440223,28	2213751,04	картометрический метод	0,10	-
34	440212,37	2213756,92	картометрический метод	0,10	-
35	440201,01	2213761,89	картометрический метод	0,10	-
36	440189,28	2213765,89	картометрический метод	0,10	-
37	440177,26	2213768,92	картометрический метод	0,10	-
38	440165,03	2213770,94	картометрический метод	0,10	-
39	440152,67	2213771,95	картометрический метод	0,10	-
40	440140,27	2213771,93	картометрический метод	0,10	-
41	440127,92	2213770,89	картометрический метод	0,10	-
42	440115,69	2213768,83	картометрический метод	0,10	-
43	440103,68	2213765,77	картометрический метод	0,10	-
44	440091,96	2213761,73	картометрический метод	0,10	-
45	440080,61	2213756,74	картометрический метод	0,10	-
46	440069,72	2213750,82	картометрический метод	0,10	-
47	440059,35	2213744,03	картометрический метод	0,10	-
48	440049,58	2213736,40	картометрический метод	0,10	-
49	440021,32	2213712,40	картометрический метод	0,10	-
50	439959,28	2213659,70	картометрический метод	0,10	-
51	439950,17	2213651,29	картометрический метод	0,10	-
52	439941,79	2213642,16	картометрический метод	0,10	-
53	439934,19	2213632,37	картометрический метод	0,10	-

1	2	3	4	5	6
54	439927,42	2213621,98	картометрический метод	0,10	-
55	439921,54	2213611,07	картометрический метод	0,10	-
56	439916,57	2213599,71	картометрический метод	0,10	-
57	439912,56	2213587,97	картометрический метод	0,10	-
58	439909,54	2213575,95	картометрический метод	0,10	-
59	439907,52	2213563,72	картометрический метод	0,10	-
60	439906,51	2213551,36	картометрический метод	0,10	-
61	439906,53	2213538,97	картометрический метод	0,10	-
62	439907,57	2213526,61	картометрический метод	0,10	-
63	439908,21	2213522,07	картометрический метод	0,10	-
64	439908,69	2213519,02	картометрический метод	0,10	-
65	439911,12	2213506,86	картометрический метод	0,10	-
66	439914,55	2213494,95	картометрический метод	0,10	-
67	439918,95	2213483,35	картометрический метод	0,10	-
68	439924,29	2213472,17	картометрический метод	0,10	-
69	439925,78	2213469,42	картометрический метод	0,10	-
70	439950,61	2213424,78	картометрический метод	0,10	-
71	439975,73	2213370,20	картометрический метод	0,10	-
72	439978,46	2213364,58	картометрический метод	0,10	-
73	439981,43	2213359,06	картометрический метод	0,10	-
74	439984,63	2213353,68	картометрический метод	0,10	-
75	440000,32	2213328,46	картометрический метод	0,10	-
76	440028,93	2213282,47	картометрический метод	0,10	-
77	440030,24	2213280,41	картометрический метод	0,10	-
78	440031,58	2213278,37	картометрический метод	0,10	-
79	440032,96	2213276,35	картометрический метод	0,10	-
80	440038,27	2213268,68	картометрический метод	0,10	-
81	440045,74	2213258,78	картометрический метод	0,10	-
82	440054,00	2213249,54	картометрический метод	0,10	-
83	440063,00	2213241,01	картометрический метод	0,10	-
84	440072,67	2213233,26	картометрический метод	0,10	-
85	440082,95	2213226,32	картометрический метод	0,10	-
86	440093,76	2213220,27	картометрический метод	0,10	-
87	440105,04	2213215,12	картометрический метод	0,10	-
88	440116,71	2213210,92	картометрический метод	0,10	-
89	440128,68	2213207,71	картометрический метод	0,10	-
90	440140,88	2213205,49	картометрический метод	0,10	-
91	440153,22	2213204,28	картометрический метод	0,10	-
92	440165,61	2213204,10	картометрический метод	0,10	-
93	440177,98	2213204,95	картометрический метод	0,10	-
94	440190,24	2213206,81	картометрический метод	0,10	-
95	440198,69	2213208,71	картометрический метод	0,10	-
96	440317,31	2213238,98	картометрический метод	0,10	-
97	440329,19	2213242,54	картометрический метод	0,10	-
98	440340,73	2213247,07	картометрический метод	0,10	-
99	440351,85	2213252,53	картометрический метод	0,10	-
100	440362,49	2213258,90	картометрический метод	0,10	-
101	440365,60	2213260,99	картометрический метод	0,10	-
102	440416,53	2213296,25	картометрический метод	0,10	-
103	440426,43	2213303,72	картометрический метод	0,10	-
104	440435,67	2213311,99	картометрический метод	0,10	-
105	440444,20	2213320,99	картометрический метод	0,10	-
106	440451,95	2213330,66	картометрический метод	0,10	-

Раздел 4

План границ объекта



Масштаб 1:5000

Используемые условные знаки и обозначения:

●1 - характерная точка контура, сведения о которой позволяют однозначно определить её на местности

— - вновь образованная часть контура, сведения о которой достаточны для определения её местоположения

— - границы территории объекта культурного наследия

95	96	150 м от внешних границ территории ансамбля
96	97	150 м от внешних границ территории ансамбля
97	98	150 м от внешних границ территории ансамбля
98	99	150 м от внешних границ территории ансамбля
99	100	150 м от внешних границ территории ансамбля
100	101	150 м от внешних границ территории ансамбля
101	102	150 м от внешних границ территории ансамбля
102	103	150 м от внешних границ территории ансамбля
103	104	150 м от внешних границ территории ансамбля
104	105	150 м от внешних границ территории ансамбля
105	106	150 м от внешних границ территории ансамбля
106	107	150 м от внешних границ территории ансамбля
107	1	150 м от внешних границ территории ансамбля

УТВЕРЖДЕНО
 приказом департамента
 охраны объектов
 культурного наследия
 Ярославской области
 от 14.10.2010 № 12

ГРАФИЧЕСКОЕ ОПИСАНИЕ

местоположения границ защитной зоны объекта культурного наследия
 федерального значения (ансамбля) «Усадьба Чистова», 1843 – 1850 гг.
 (Ярославская область, г. Мышкин, ул. К. Либкнехта, д. 35)

Раздел 1

Сведения об объекте		
№ п/п	Характеристики объекта	Описание характеристик
1	2	3
1.	Местоположение объекта	Российская Федерация, Ярославская область, г. Мышкин, ул. К. Либкнехта, д. 35
2.	Площадь объекта ± величина погрешности определения площади (Р ± Дельта Р)	116825 кв. м. ± 120 кв. м.
3.	Иные характеристики объекта	Содержание ограничений: В соответствии с п. 1 ст. 34.1 Федерального закона от 25.06.2002 № 73-ФЗ «Об объектах культурного наследия (памятниках истории и культуры) народов Российской Федерации» в границах защитных зон объектов культурного наследия в целях обеспечения сохранности объектов культурного наследия и композиционно-видовых связей (панорам) запрещаются строительство объектов капитального строительства и их реконструкция, связанная с изменением их параметров (высоты, количества этажей, площади), за исключением строительства и реконструкции линейных объектов.

Раздел 2

Сведения о местоположении границ объекта					
1. Система координат – МСК-76.					
2. Сведения о характерных точках границ объекта:					
Обозначение характерных точек границ	Координаты, м		Метод определения координат характерной точки	Средняя квадратическая погрешность положения характерной точки (M _t), м	Описание обозначения точки на местности (при наличии)
	X	Y			

1	2	3	4	5	6
1	393058,31	1244246,81	картометрический метод	0,10	-
2	393133,31	1244266,91	картометрический метод	0,10	-
3	393177,15	1244305,28	картометрический метод	0,10	-
4	393217,10	1244357,15	картометрический метод	0,10	-
5	393228,17	1244373,68	картометрический метод	0,10	-
6	393248,26	1244448,68	картометрический метод	0,10	-
7	393228,17	1244523,68	картометрический метод	0,10	-
8	393184,88	1244571,15	картометрический метод	0,10	-
9	393148,81	1244596,66	картометрический метод	0,10	-
10	393140,72	1244601,84	картометрический метод	0,10	-
11	393119,58	1244616,81	картометрический метод	0,10	-
12	393107,88	1244624,31	картометрический метод	0,10	-
13	393032,88	1244644,40	картометрический метод	0,10	-
14	392957,88	1244624,31	картометрический метод	0,10	-
15	392915,22	1244587,43	картометрический метод	0,10	-
16	392909,03	1244579,61	картометрический метод	0,10	-
17	392903,20	1244572,46	картометрический метод	0,10	-
18	392900,95	1244569,64	картометрический метод	0,10	-
19	392898,93	1244567,04	картометрический метод	0,10	-
20	392897,37	1244565,69	картометрический метод	0,10	-
21	392891,60	1244558,34	картометрический метод	0,10	-
22	392888,12	1244553,19	картометрический метод	0,10	-
23	392882,41	1244546,04	картометрический метод	0,10	-
24	392881,90	1244545,39	картометрический метод	0,10	-
25	392875,02	1244536,66	картометрический метод	0,10	-
26	392862,93	1244518,81	картометрический метод	0,10	-
27	392842,83	1244443,81	картометрический метод	0,10	-
28	392862,93	1244368,81	картометрический метод	0,10	-
29	392905,27	1244322,02	картометрический метод	0,10	-
30	392921,00	1244310,72	картометрический метод	0,10	-
31	392940,89	1244296,34	картометрический метод	0,10	-
32	392941,59	1244295,84	картометрический метод	0,10	-
33	392971,16	1244274,73	картометрический метод	0,10	-
34	392983,31	1244266,91	картометрический метод	0,10	-
1	393058,31	1244246,81	картометрический метод	0,10	-

3. Сведения о характерных точках части (частей) границы объекта:

Обозначение характерных точек части границы	Координаты, м		Метод определения координат характерной точки	Средняя квадратическая погрешность положения характерной точки (Mt), м	Описание обозначения точки на местности (при наличии)
	X	Y			
1	2	3	4	5	6
Часть № -					
-	-	-	-	-	-

Раздел 4

План границ объекта



Масштаб 1:3500

Используемые условные знаки и обозначения:

- 1 - характерная точка контура, сведения о которой позволяют однозначно определить её на местности
- - вновь образованная часть контура, сведения о которой достаточны для определения её местоположения
- - границы территории объекта культурного наследия

Текстовое описание местоположения границ объекта

Прохождение границы		Описание прохождения границы
от точки	до точки	
1	2	3
1	2	150 м от внешних границ территории ансамбля
2	3	150 м от внешних границ территории ансамбля
3	4	150 м от внешних границ территории ансамбля
4	5	150 м от внешних границ территории ансамбля
5	6	150 м от внешних границ территории ансамбля
6	7	150 м от внешних границ территории ансамбля
7	8	150 м от внешних границ территории ансамбля
8	9	150 м от внешних границ территории ансамбля
9	10	150 м от внешних границ территории ансамбля
10	11	150 м от внешних границ территории ансамбля
11	12	150 м от внешних границ территории ансамбля
12	13	150 м от внешних границ территории ансамбля
13	14	150 м от внешних границ территории ансамбля
14	15	150 м от внешних границ территории ансамбля
15	16	150 м от внешних границ территории ансамбля
16	17	150 м от внешних границ территории ансамбля
17	18	150 м от внешних границ территории ансамбля
18	19	150 м от внешних границ территории ансамбля
19	20	150 м от внешних границ территории ансамбля
20	21	150 м от внешних границ территории ансамбля
21	22	150 м от внешних границ территории ансамбля
22	23	150 м от внешних границ территории ансамбля
23	24	150 м от внешних границ территории ансамбля
24	25	150 м от внешних границ территории ансамбля
25	26	150 м от внешних границ территории ансамбля
26	27	150 м от внешних границ территории ансамбля
27	28	150 м от внешних границ территории ансамбля
28	29	150 м от внешних границ территории ансамбля
29	30	150 м от внешних границ территории ансамбля
30	31	150 м от внешних границ территории ансамбля
31	32	150 м от внешних границ территории ансамбля
32	33	150 м от внешних границ территории ансамбля
33	34	150 м от внешних границ территории ансамбля
34	1	150 м от внешних границ территории ансамбля

УТВЕРЖДЕНО
 приказом департамента
 охраны объектов
 культурного наследия
 Ярославской области
 от 14.10.2010 № 120

ГРАФИЧЕСКОЕ ОПИСАНИЕ

местоположения границ защитной зоны объекта культурного наследия
 федерального значения (ансамбля) «Усадьба купца Чистова»,
 1830-е – 1850-е годы (Ярославская область, г. Мышкин,
 ул. Никольская, 18, ул. Никольская, 18-а,
 ул. Нагорная, 1, ул. Угличская, 4)

Раздел 1

Сведения об объекте		
№ п/п	Характеристики объекта	Описание характеристик
1	2	3
1.	Местоположение объекта	Российская Федерация, «Ярославская область», г. Мышкин, ул. Никольская, 18, ул. Никольская, 18-а, ул. Нагорная, 1, ул. Угличская, 4)
2.	Площадь объекта ± величина погрешности определения площади (P ± Дельта P)	144263 кв. м. ± 133 кв. м.
3.	Иные характеристики объекта	Содержание ограничений: В соответствии с п. 1 ст. 34.1 Федерального закона от 25.06.2002 № 73-ФЗ «Об объектах культурного наследия (памятниках истории и культуры) народов Российской Федерации» в границах защитных зон объектов культурного наследия в целях обеспечения сохранности объектов культурного наследия и композиционно-видовых связей (панорам) запрещаются строительство объектов капитального строительства и их реконструкция, связанная с изменением их параметров (высоты, количества этажей, площади), за исключением строительства и реконструкции линейных объектов.

Раздел 2

Сведения о местоположении границ объекта				
1. Система координат – МСК-76.				
2. Сведения о характерных точках границ объекта:				
Обозначение	Координаты, м	Метод определения	Средняя	Описание

характерных точек граници	X	Y	координат характерной точки	квадратическая погрешность положения характерной точки (Ml), м	обозначения точки на местности (при наличии)
1	2	3	4	5	6
1	392886,26	1244374,47	картометрический метод	0,10	-
2	392898,52	1244376,36	картометрический метод	0,10	-
3	392910,57	1244379,25	картометрический метод	0,10	-
4	392922,35	1244383,13	картометрический метод	0,10	-
5	392933,76	1244387,97	картометрический метод	0,10	-
6	392944,74	1244393,73	картометрический метод	0,10	-
7	392955,20	1244400,38	картометрический метод	0,10	-
8	392965,08	1244407,87	картометрический метод	0,10	-
9	392974,31	1244416,15	картометрический метод	0,10	-
10	392982,82	1244425,17	картометрический метод	0,10	-
11	392988,74	1244432,43	картометрический метод	0,10	-
12	393075,87	1244546,38	картометрический метод	0,10	-
13	393082,99	1244556,53	картометрический метод	0,10	-
14	393089,24	1244567,24	картометрический метод	0,10	-
15	393094,59	1244578,42	картометрический метод	0,10	-
16	393099,00	1244590,01	картометрический метод	0,10	-
17	393102,43	1244601,92	картометрический метод	0,10	-
18	393104,87	1244614,07	картометрический метод	0,10	-
19	393106,30	1244626,39	картометрический метод	0,10	-
20	393106,71	1244638,78	картометрический метод	0,10	-
21	393106,09	1244651,16	картометрический метод	0,10	-
22	393104,45	1244663,45	картометрический метод	0,10	-
23	393101,80	1244675,56	картометрический метод	0,10	-
24	393098,16	1244687,41	картометрический метод	0,10	-
25	393093,56	1244698,92	картометрический метод	0,10	-
26	393088,02	1244710,01	картометрический метод	0,10	-
27	393081,58	1244720,61	картометрический метод	0,10	-
28	393074,29	1244730,64	картометрический метод	0,10	-
29	393066,19	1244740,03	картометрический метод	0,10	-
30	393057,35	1244748,72	картометрический метод	0,10	-
31	393047,82	1244756,65	картометрический метод	0,10	-
32	393037,67	1244763,77	картометрический метод	0,10	-
33	393026,97	1244770,02	картометрический метод	0,10	-
34	393015,79	1244775,37	картометрический метод	0,10	-
35	393014,73	1244775,82	картометрический метод	0,10	-
36	392942,99	1244805,91	картометрический метод	0,10	-
37	392931,37	1244810,23	картометрический метод	0,10	-
38	392919,43	1244813,57	картометрический метод	0,10	-
39	392907,26	1244815,92	картометрический метод	0,10	-
40	392894,93	1244817,25	картометрический метод	0,10	-
41	392882,54	1244817,56	картометрический метод	0,10	-
42	392870,16	1244816,85	картометрический метод	0,10	-
43	392857,89	1244815,12	картометрический метод	0,10	-
44	392845,80	1244812,38	картометрический метод	0,10	-
45	392833,97	1244808,65	картометрический метод	0,10	-
46	392822,50	1244803,95	картометрический метод	0,10	-
47	392811,45	1244798,33	картометрический метод	0,10	-
48	392800,90	1244791,81	картометрический метод	0,10	-

1	2	3	4	5	6
49	392790,93	1244784,44	картометрический метод	0,10	-
50	392781,60	1244776,28	картометрический метод	0,10	-
51	392772,98	1244767,37	картометрический метод	0,10	-
52	392766,73	1244759,88	картометрический метод	0,10	-
53	392689,62	1244661,09	картометрический метод	0,10	-
54	392682,40	1244651,01	картометрический метод	0,10	-
55	392676,04	1244640,37	картометрический метод	0,10	-
56	392670,58	1244629,24	картометрический метод	0,10	-
57	392666,06	1244617,69	картометрический метод	0,10	-
58	392662,50	1244605,82	картометрический метод	0,10	-
59	392659,94	1244593,69	картометрический метод	0,10	-
60	392658,39	1244581,39	картометрический метод	0,10	-
61	392657,86	1244569,00	картометрический метод	0,10	-
62	392658,36	1244556,61	картометрический метод	0,10	-
63	392659,87	1244544,31	картометрический метод	0,10	-
64	392662,40	1244532,17	картометрический метод	0,10	-
65	392665,92	1244520,28	картометрический метод	0,10	-
66	392670,41	1244508,73	картометрический метод	0,10	-
67	392675,84	1244497,58	картометрический метод	0,10	-
68	392682,17	1244486,92	картометрический метод	0,10	-
69	392689,36	1244476,82	картометрический метод	0,10	-
70	392697,36	1244467,35	картометрический метод	0,10	-
71	392706,12	1244458,57	картометрический метод	0,10	-
72	392715,57	1244450,55	картометрический метод	0,10	-
73	392719,17	1244447,82	картометрический метод	0,10	-
74	392780,89	1244402,57	картометрический метод	0,10	-
75	392791,18	1244395,66	картометрический метод	0,10	-
76	392802,01	1244389,62	картометрический метод	0,10	-
77	392813,30	1244384,50	картометрический метод	0,10	-
78	392824,98	1244380,33	картометрический метод	0,10	-
79	392836,96	1244377,13	картометрический метод	0,10	-
80	392849,16	1244374,94	картометрический метод	0,10	-
81	392861,50	1244373,76	картометрический метод	0,10	-
82	392873,90	1244373,60	картометрический метод	0,10	-
1	392886,26	1244374,47	картометрический метод	0,10	-

3. Сведения о характерных точках части (частей) границы объекта:

Обозначение характерных точек части границы	Координаты, м		Метод определения координат характерной точки	Средняя квадратическая погрешность положения характерной точки (M _t), м	Описание обозначения точки на местности (при наличии)
	X	Y			
1	2	3	4	5	6
Часть № -					
-	-	-	-	-	-

Раздел 4

План границ объекта



Масштаб 1:3500

Используемые условные знаки и обозначения:

- I - характерная точка контура, сведения о которой позволяют однозначно определить её на местности
- - вновь образованная часть контура, сведения о которой достаточны для определения её местоположения
- - границы территории объекта культурного наследия

УТВЕРЖДЕНО
 приказом департамента
 охраны объектов
 культурного наследия
 Ярославской области
 от 14.10.2010 № 10

ГРАФИЧЕСКОЕ ОПИСАНИЕ

местоположения границ защитной зоны объекта культурного наследия
 федерального значения (ансамбля) «Усадьба Кожиных», 1756 – 1912 гг.
 (Ярославская область, Мышкинский район, с. Кривец)

Раздел 1

Сведения об объекте		
№ п/п	Характеристики объекта	Описание характеристик
1	2	3
1.	Местоположение объекта	Российская Федерация, Ярославская область, Ярославская область, Мышкинский район, с. Кривец
2.	Площадь объекта ± величина погрешности определения площади (P ± Дельта P)	448130 кв. м. ± 234 кв. м.
3.	Иные характеристики объекта	Содержание ограничений: В соответствии с п. 1 ст. 34.1 Федерального закона от 25.06.2002 № 73-ФЗ «Об объектах культурного наследия (памятниках истории и культуры) народов Российской Федерации» в границах защитных зон объектов культурного наследия в целях обеспечения сохранности объектов культурного наследия и композиционно-видовых связей (панорам) запрещаются строительство объектов капитального строительства и их реконструкция, связанная с изменением их параметров (высоты, количества этажей, площади), за исключением строительства и реконструкции линейных объектов.

Раздел 2

Сведения о местоположении границ объекта					
1. Система координат – МСК-76.					
2. Сведения о характерных точках границ объекта:					
Обозначение характерных точек границ	Координаты, м		Метод определения координат характерной точки	Средняя квадратическая погрешность положения характерной точки (Ml), м	Описание обозначения точки на местности (при наличии)
	X	Y			

1	2	3	4	5	6
1	398931,34	1245377,73	картометрический метод	0,10	-
2	398986,25	1245432,63	картометрический метод	0,10	-
3	399006,05	1245498,27	картометрический метод	0,10	-
4	399025,25	1245805,14	картометрический метод	0,10	-
5	399025,54	1245814,51	картометрический метод	0,10	-
6	399018,93	1245858,56	картометрический метод	0,10	-
7	399002,63	1245911,60	картометрический метод	0,10	-
8	399037,73	1245927,96	картометрический метод	0,10	-
9	399049,35	1245934,01	картометрический метод	0,10	-
10	399104,26	1245988,92	картометрический метод	0,10	-
11	399124,35	1246063,92	картометрический метод	0,10	-
12	399104,26	1246138,92	картометрический метод	0,10	-
13	399049,35	1246193,82	картометрический метод	0,10	-
14	399019,85	1246206,85	картометрический метод	0,10	-
15	398886,20	1246249,39	картометрический метод	0,10	-
16	398840,70	1246256,46	картометрический метод	0,10	-
17	398823,25	1246255,44	картометрический метод	0,10	-
18	398537,93	1246222,02	картометрический метод	0,10	-
19	398480,38	1246202,94	картометрический метод	0,10	-
20	398425,48	1246148,04	картометрический метод	0,10	-
21	398405,38	1246073,04	картометрический метод	0,10	-
22	398411,43	1246030,86	картометрический метод	0,10	-
23	398496,27	1245741,29	картометрический метод	0,10	-
24	398510,32	1245708,47	картометрический метод	0,10	-
25	398563,39	1245654,64	картометрический метод	0,10	-
26	398615,05	1245623,83	картометрический метод	0,10	-
27	398616,88	1245622,75	картометрический метод	0,10	-
28	398640,58	1245616,40	картометрический метод	0,10	-
29	398627,97	1245545,51	картометрический метод	0,10	-
30	398625,65	1245519,24	картометрический метод	0,10	-
31	398645,75	1245444,24	картометрический метод	0,10	-
32	398700,65	1245389,34	картометрический метод	0,10	-
33	398754,29	1245370,77	картометрический метод	0,10	-
34	398834,98	1245359,16	картометрический метод	0,10	-
35	398856,34	1245357,63	картометрический метод	0,10	-
1	398931,34	1245377,73	картометрический метод	0,10	-

3. Сведения о характерных точках части (частей) границы объекта:

Обозначение характерных точек части границы	Координаты, м		Метод определения координат характерной точки	Средняя квадратическая погрешность положения характерной точки (M), м	Описание обозначения точки на местности (при наличии)
	X	Y			
1	2	3	4	5	6
Часть № -					
-	-	-	-	-	-

Раздел 4

План границ объекта



Масштаб 1:6000

Используемые условные знаки и обозначения:

- 1 - характерная точка контура, сведения о которой позволяют однозначно определить её на местности
- - вновь образованная часть контура, сведения о которой достаточны для определения её местоположения
- - границы территории объекта культурного наследия

Текстовое описание местоположения границ объекта

Прохождение границы		Описание прохождения границы
от точки	до точки	
1	2	3
1	2	150 м от внешних границ территории ансамбля
2	3	150 м от внешних границ территории ансамбля
3	4	150 м от внешних границ территории ансамбля
4	5	150 м от внешних границ территории ансамбля
5	6	150 м от внешних границ территории ансамбля
6	7	150 м от внешних границ территории ансамбля
7	8	150 м от внешних границ территории ансамбля
8	9	150 м от внешних границ территории ансамбля
9	10	150 м от внешних границ территории ансамбля
10	11	150 м от внешних границ территории ансамбля
11	12	150 м от внешних границ территории ансамбля
12	13	150 м от внешних границ территории ансамбля
13	14	150 м от внешних границ территории ансамбля
14	15	150 м от внешних границ территории ансамбля
15	16	150 м от внешних границ территории ансамбля
16	17	150 м от внешних границ территории ансамбля
17	18	150 м от внешних границ территории ансамбля
18	19	150 м от внешних границ территории ансамбля
19	20	150 м от внешних границ территории ансамбля
20	21	150 м от внешних границ территории ансамбля
21	22	150 м от внешних границ территории ансамбля
22	23	150 м от внешних границ территории ансамбля
23	24	150 м от внешних границ территории ансамбля
24	25	150 м от внешних границ территории ансамбля
25	26	150 м от внешних границ территории ансамбля
26	27	150 м от внешних границ территории ансамбля
27	28	150 м от внешних границ территории ансамбля
28	29	150 м от внешних границ территории ансамбля
29	30	150 м от внешних границ территории ансамбля
30	31	150 м от внешних границ территории ансамбля
31	32	150 м от внешних границ территории ансамбля
32	33	150 м от внешних границ территории ансамбля
33	34	150 м от внешних границ территории ансамбля
34	35	150 м от внешних границ территории ансамбля
35	1	150 м от внешних границ территории ансамбля

УТВЕРЖДЕНО
 приказом департамента
 охраны объектов
 культурного наследия
 Ярославской области

от 14.10.2020 № 120

ГРАФИЧЕСКОЕ ОПИСАНИЕ

местоположения границ защитной зоны объекта культурного наследия
 федерального значения (ансамбля) «Усадьба Сухово-Кобылина А.В.»,
 1789 г., XIX в. (Ярославская область, Некоузский район, с. Новинское)

Раздел 1

Сведения об объекте		
№ п/п	Характеристики объекта	Описание характеристик
1	2	3
1.	Местоположение объекта	Российская Федерация, Ярославская область, Некоузский район, с. Новинское
2.	Площадь объекта ± величина погрешности определения площади (P ± Дельта P)	250689 кв. м. ± 175 кв. м.
3.	Иные характеристики объекта	Содержание ограничений: В соответствии с п. 1 ст. 34.1 Федерального закона от 25.06.2002 № 73-ФЗ «Об объектах культурного наследия (памятниках истории и культуры) народов Российской Федерации» в границах защитных зон объектов культурного наследия в целях обеспечения сохранности объектов культурного наследия и композиционно-видовых связей (панорам) запрещаются строительство объектов капитального строительства и их реконструкция, связанная с изменением их параметров (высоты, количества этажей, площади), за исключением строительства и реконструкции линейных объектов.

Раздел 2

Сведения о местоположении границ объекта					
1. Система координат – МСК-76.					
2. Сведения о характерных точках границ объекта:					
Обозначение характерных точек границ	Координаты, м		Метод определения координат характерной точки	Средняя квадратическая погрешность положения характерной точки (Mt), м	Описание обозначения точки на местности (при наличии)
	X	Y			

1	2	3	4	5	6
1	404997,53	1206019,89	картометрический метод	0,10	-
2	405017,62	1206094,89	картометрический метод	0,10	-
3	405016,23	1206115,28	картометрический метод	0,10	-
4	404993,29	1206282,43	картометрический метод	0,10	-
5	404974,59	1206337,04	картометрический метод	0,10	-
6	404919,68	1206391,94	картометрический метод	0,10	-
7	404844,68	1206412,04	картометрический метод	0,10	-
8	404817,46	1206409,55	картометрический метод	0,10	-
9	404794,81	1206405,37	картометрический метод	0,10	-
10	404789,59	1206404,76	картометрический метод	0,10	-
11	404779,88	1206404,74	картометрический метод	0,10	-
12	404735,79	1206406,40	картометрический метод	0,10	-
13	404721,76	1206407,40	картометрический метод	0,10	-
14	404714,96	1206408,69	картометрический метод	0,10	-
15	404683,57	1206414,76	картометрический метод	0,10	-
16	404679,18	1206415,54	картометрический метод	0,10	-
17	404656,32	1206419,26	картометрический метод	0,10	-
18	404632,22	1206421,21	картометрический метод	0,10	-
19	404557,22	1206401,11	картометрический метод	0,10	-
20	404502,32	1206346,21	картометрический метод	0,10	-
21	404493,89	1206329,20	картометрический метод	0,10	-
22	404483,80	1206305,13	картометрический метод	0,10	-
23	404478,07	1206288,92	картометрический метод	0,10	-
24	404473,74	1206273,99	картометрический метод	0,10	-
25	404473,73	1206273,96	картометрический метод	0,10	-
26	404469,27	1206258,57	картометрический метод	0,10	-
27	404464,58	1206236,02	картометрический метод	0,10	-
28	404462,50	1206219,91	картометрический метод	0,10	-
29	404461,26	1206200,71	картометрический метод	0,10	-
30	404461,27	1206199,50	картометрический метод	0,10	-
31	404461,50	1206171,03	картометрический метод	0,10	-
32	404461,84	1206162,00	картометрический метод	0,10	-
33	404462,71	1206149,28	картометрический метод	0,10	-
34	404464,55	1206032,09	картометрический метод	0,10	-
35	404484,63	1205959,45	картометрический метод	0,10	-
36	404539,53	1205904,54	картометрический метод	0,10	-
37	404614,53	1205884,45	картометрический метод	0,10	-
38	404638,67	1205886,40	картометрический метод	0,10	-
39	404818,60	1205915,73	картометрический метод	0,10	-
40	404819,54	1205915,89	картометрический метод	0,10	-
41	404860,70	1205922,87	картометрический метод	0,10	-
42	404910,62	1205940,85	картометрический метод	0,10	-
43	404930,35	1205960,58	картометрический метод	0,10	-
44	404942,62	1205964,98	картометрический метод	0,10	-
1	404997,53	1206019,89	картометрический метод	0,10	-

3. Сведения о характерных точках части (частей) границы объекта:

Обозначение	Координаты, м	Метод определения	Средняя	Описание
-------------	---------------	-------------------	---------	----------

Раздел 4

План границ объекта



Масштаб 1:5000

Используемые условные знаки и обозначения:

- 1 - характерная точка контура, сведения о которой позволяют однозначно определить её на местности
- - вновь образованная часть контура, сведения о которой достаточны для определения её местоположения
- - границы территории объекта культурного наследия

УТВЕРЖДЕНО
 приказом департамента
 охраны объектов
 культурного наследия
 Ярославской области
 от 14.10.2010 № 120

ГРАФИЧЕСКОЕ ОПИСАНИЕ

местоположения границ защитной зоны объекта культурного наследия
 федерального значения (ансамбля) «Усадьба Голицыных-Гагариных»,
 1790-е гг., кон. XIX в. (Ярославская область, Переславский район,
 Глебовский с/о, с. Гагаринская Новоселка, ул. Садовая, д. 11,
 ул. Возрождения, д. 6, д. 18)

Раздел 1

Сведения об объекте		
№ п/п	Характеристики объекта	Описание характеристик
1	2	3
1.	Местоположение объекта	Российская Федерация, Ярославская область, Переславский район, Глебовский с/о, с. Гагаринская Новоселка, ул. Садовая, д. 11, ул. Возрождения, д. 6, д. 18
2.	Площадь объекта ± величина погрешности определения площади (P ± Дельта P)	634952 кв. м. ± 279 кв. м.
3.	Иные характеристики объекта	Содержание ограничений: В соответствии с п. 1 ст. 34.1 Федерального закона от 25.06.2002 № 73-ФЗ «Об объектах культурного наследия (памятниках истории и культуры) народов Российской Федерации» в границах защитных зон объектов культурного наследия в целях обеспечения сохранности объектов культурного наследия и композиционно-видовых связей (панорам) запрещаются строительство объектов капитального строительства и их реконструкция, связанная с изменением их параметров (высоты, количества этажей, площади), за исключением строительства и реконструкции линейных объектов.

Раздел 2

Сведения о местоположении границ объекта				
1. Система координат – МСК-76.				
2. Сведения о характерных точках границ объекта:				
Обозначение	Координаты, м	Метод определения	Средняя	Описание

характерных точек границ	X	Y	координат характерной точки	квадратическая погрешность положения характерной точки (Mt), м	обозначения точки на местности (при наличии)
1	2	3	4	5	6
1	259648,79	1252477,62	картометрический метод	0,10	-
2	259658,75	1252484,99	картометрический метод	0,10	-
3	259668,07	1252493,16	картометрический метод	0,10	-
4	259671,34	1252496,38	картометрический метод	0,10	-
5	259787,45	1252613,96	картометрический метод	0,10	-
6	259795,79	1252623,13	картометрический метод	0,10	-
7	259803,35	1252632,96	картометрический метод	0,10	-
8	259810,06	1252643,38	картометрический метод	0,10	-
9	259815,89	1252654,32	картометрический метод	0,10	-
10	259820,80	1252665,71	картометрический метод	0,10	-
11	259824,75	1252677,46	картометрический метод	0,10	-
12	259827,72	1252689,49	картометрический метод	0,10	-
13	259829,68	1252701,74	картометрический метод	0,10	-
14	259830,63	1252714,10	картометрический метод	0,10	-
15	259830,55	1252726,49	картометрический метод	0,10	-
16	259829,45	1252738,84	картометрический метод	0,10	-
17	259827,33	1252751,06	картометрический метод	0,10	-
18	259824,21	1252763,06	картометрический метод	0,10	-
19	259820,12	1252774,76	картометрический метод	0,10	-
20	259815,06	1252786,08	картометрический метод	0,10	-
21	259809,10	1252796,94	картометрический метод	0,10	-
22	259802,25	1252807,28	картометрический метод	0,10	-
23	259805,61	1252814,41	картометрический метод	0,10	-
24	259812,43	1252824,77	картометрический метод	0,10	-
25	259818,37	1252835,65	картометрический метод	0,10	-
26	259823,39	1252846,99	картометрический метод	0,10	-
27	259827,46	1252858,70	картометрический метод	0,10	-
28	259830,54	1252870,71	картометрический метод	0,10	-
29	259832,62	1252882,93	картометрический метод	0,10	-
30	259833,69	1252895,28	картометрический метод	0,10	-
31	259833,74	1252907,68	картометрический метод	0,10	-
32	259832,75	1252920,04	картометрический метод	0,10	-
33	259830,76	1252932,27	картометрический метод	0,10	-
34	259827,76	1252944,30	картометрический метод	0,10	-
35	259823,77	1252956,04	картометрический метод	0,10	-
36	259818,83	1252967,41	картометрический метод	0,10	-
37	259812,97	1252978,33	картометрический метод	0,10	-
38	259806,22	1252988,74	картометрический метод	0,10	-
39	259798,64	1252998,55	картометрический метод	0,10	-
40	259790,28	1253007,70	картометрический метод	0,10	-
41	259782,16	1253015,29	картометрический метод	0,10	-
42	259416,36	1253332,76	картометрический метод	0,10	-
43	259412,66	1253335,87	картометрический метод	0,10	-
44	259408,85	1253338,86	картометрический метод	0,10	-
45	259404,95	1253341,73	картометрический метод	0,10	-
46	258935,86	1253675,20	картометрический метод	0,10	-
47	258925,47	1253681,96	картометрический метод	0,10	-
48	258914,55	1253687,84	картометрический метод	0,10	-

1	2	3	4	5	6
49	258903,19	1253692,79	картометрический метод	0,10	-
50	258891,46	1253696,79	картометрический метод	0,10	-
51	258879,43	1253699,81	картометрический метод	0,10	-
52	258867,20	1253701,83	картометрический метод	0,10	-
53	258854,84	1253702,83	картометрический метод	0,10	-
54	258842,45	1253702,80	картометрический метод	0,10	-
55	258830,09	1253701,75	картометрический метод	0,10	-
56	258817,87	1253699,69	картометрический метод	0,10	-
57	258805,86	1253696,62	картометрический метод	0,10	-
58	258794,14	1253692,57	картометрический метод	0,10	-
59	258782,80	1253687,57	картометрический метод	0,10	-
60	258771,90	1253681,64	картометрический метод	0,10	-
61	258763,41	1253676,16	картометрический метод	0,10	-
62	258732,21	1253654,50	картометрический метод	0,10	-
63	258722,33	1253647,02	картометрический метод	0,10	-
64	258713,10	1253638,74	картометрический метод	0,10	-
65	258704,58	1253629,73	картометрический метод	0,10	-
66	258696,84	1253620,05	картометрический метод	0,10	-
67	258689,92	1253609,76	картометрический метод	0,10	-
68	258683,88	1253598,94	картометрический метод	0,10	-
69	258678,75	1253587,65	картометрический метод	0,10	-
70	258674,57	1253575,98	картометрический метод	0,10	-
71	258671,36	1253564,00	картометрический метод	0,10	-
72	258669,16	1253551,80	картометрический метод	0,10	-
73	258667,98	1253539,46	картометрический метод	0,10	-
74	258667,81	1253527,06	картометрический метод	0,10	-
75	258668,67	1253514,70	картометрический метод	0,10	-
76	258670,55	1253502,44	картометрический метод	0,10	-
77	258673,44	1253490,38	картометрический метод	0,10	-
78	258677,31	1253478,61	картометрический метод	0,10	-
79	258682,14	1253467,19	картометрический метод	0,10	-
80	258687,89	1253456,21	картометрический метод	0,10	-
81	258694,53	1253445,74	картометрический метод	0,10	-
82	258702,02	1253435,86	картометрический метод	0,10	-
83	258710,29	1253426,63	картометрический метод	0,10	-
84	258719,30	1253418,11	картометрический метод	0,10	-
85	258721,23	1253416,47	картометрический метод	0,10	-
86	259160,37	1253047,27	картометрический метод	0,10	-
87	259233,14	1252979,60	картометрический метод	0,10	-
88	259213,08	1252958,13	картометрический метод	0,10	-
89	259205,00	1252948,73	картометрический метод	0,10	-
90	259197,72	1252938,69	картометрический метод	0,10	-
91	259191,30	1252928,09	картометрический метод	0,10	-
92	259185,77	1252916,99	картометрический метод	0,10	-
93	259181,18	1252905,47	картометрический метод	0,10	-
94	259177,55	1252893,62	картометрический метод	0,10	-
95	259174,92	1252881,50	картометрический метод	0,10	-
96	259173,30	1252869,21	картометрический метод	0,10	-
97	259172,70	1252856,83	картометрический метод	0,10	-
98	259173,12	1252844,44	картометрический метод	0,10	-
99	259174,56	1252832,12	картометрический метод	0,10	-
100	259177,02	1252819,97	картометрический метод	0,10	-
101	259180,47	1252808,06	картометрический метод	0,10	-

1	2	3	4	5	6
102	259184,89	1252796,48	картометрический метод	0,10	-
103	259190,25	1252785,31	картометрический метод	0,10	-
104	259196,52	1252774,61	картометрический метод	0,10	-
105	259203,65	1252764,47	картометрический метод	0,10	-
106	259211,60	1252754,95	картометрический метод	0,10	-
107	259214,08	1252752,27	картометрический метод	0,10	-
108	259456,00	1252498,31	картометрический метод	0,10	-
109	259464,92	1252489,70	картометрический метод	0,10	-
110	259474,51	1252481,85	картометрический метод	0,10	-
111	259484,72	1252474,82	картометрический метод	0,10	-
112	259495,48	1252468,65	картометрический метод	0,10	-
113	259506,71	1252463,40	картометрический метод	0,10	-
114	259518,34	1252459,09	картометрический метод	0,10	-
115	259530,28	1252455,76	картометрический метод	0,10	-
116	259542,45	1252453,42	картометрический метод	0,10	-
117	259554,78	1252452,10	картометрический метод	0,10	-
118	259567,17	1252451,79	картометрический метод	0,10	-
119	259579,55	1252452,52	картометрический метод	0,10	-
120	259591,82	1252454,26	картометрический метод	0,10	-
121	259603,91	1252457,01	картометрический метод	0,10	-
122	259615,73	1252460,75	картометрический метод	0,10	-
123	259627,20	1252465,45	картометрический метод	0,10	-
124	259638,24	1252471,09	картометрический метод	0,10	-
1	259648,79	1252477,62	картометрический метод	0,10	-

3. Сведения о характерных точках части (частей) границы объекта:

Обозначение характерных точек части границы	Координаты, м		Метод определения координат характерной точки	Средняя квадратическая погрешность положения характерной точки (Mt), м	Описание обозначения точки на местности (при наличии)
	X	Y			
1	2	3	4	5	6
Часть № -					
-	-	-	-	-	-

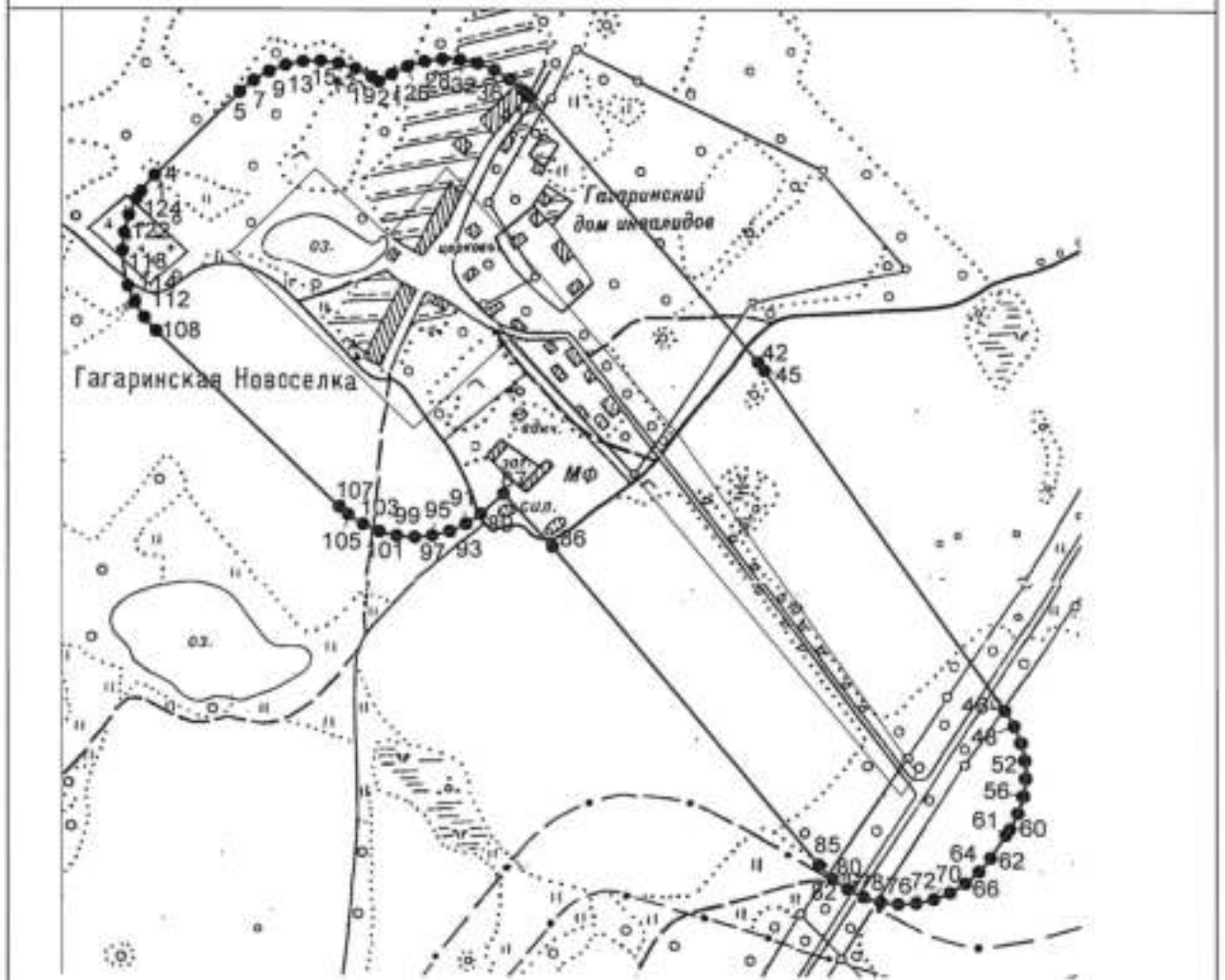
Раздел 3

Сведения о местоположении измененных (уточненных) границ объекта							
1. Система координат – МСК-76.							
2. Сведения о характерных точках границ объекта:							
Обозначение характерных точек границ	Существующие координаты, м		Измененные (уточненные) координаты, м		Метод определения координат характерной точки	Средняя квадратическая погрешность положения характерной точки (Mt), м	Описание обозначения точки на местности (при наличии)
	X	Y	X	Y			
1	2	3	4	5	6	7	8

-	-	-	-	-	-	-	-
3. Сведения о характерных точках части (частей) границы объекта:							
Часть № -							
Обозначение характерных точек границ	Существующие координаты, м		Измененные (уточненные) координаты, м		Метод определения координат характерной точки	Средняя квадратическая погрешность положения характерной точки (Mt), м	Описание обозначения точки на местности (при наличии)
	X	Y	X	Y			
1	2	3	4	5	6	7	8
-	-	-	-	-	-	-	-

Раздел 4

План границ объекта



Масштаб 1:8000

Используемые условные знаки и обозначения:

- 1 - характерная точка контура, сведения о которой позволяют однозначно определить её на местности
- - вновь образованная часть контура, сведения о которой достаточны для определения её местоположения
- - границы территории объекта культурного наследия

102	103	150 м от внешних границ территории ансамбля
103	104	150 м от внешних границ территории ансамбля
104	105	150 м от внешних границ территории ансамбля
105	106	150 м от внешних границ территории ансамбля
106	107	150 м от внешних границ территории ансамбля
107	108	150 м от внешних границ территории ансамбля
108	109	150 м от внешних границ территории ансамбля
109	110	150 м от внешних границ территории ансамбля
110	111	150 м от внешних границ территории ансамбля
111	112	150 м от внешних границ территории ансамбля
112	113	150 м от внешних границ территории ансамбля
113	114	150 м от внешних границ территории ансамбля
114	115	150 м от внешних границ территории ансамбля
115	116	150 м от внешних границ территории ансамбля
116	117	150 м от внешних границ территории ансамбля
117	118	150 м от внешних границ территории ансамбля
118	119	150 м от внешних границ территории ансамбля
119	120	150 м от внешних границ территории ансамбля
120	121	150 м от внешних границ территории ансамбля
121	122	150 м от внешних границ территории ансамбля
122	123	150 м от внешних границ территории ансамбля
123	124	150 м от внешних границ территории ансамбля
124	1	150 м от внешних границ территории ансамбля

УТВЕРЖДЕНО
 приказом департамента
 охраны объектов
 культурного наследия
 Ярославской области
 от 14.10.2020 № 120

ГРАФИЧЕСКОЕ ОПИСАНИЕ
 местоположения границ защитной зоны объекта культурного наследия
 федерального значения (памятника) «Церковь Никитская», XVI в.
 (Ярославская область, Переславский район, с. Елизарово,
 ул. Центральная, д. 436)

Раздел 1

Сведения об объекте		
№ п/п	Характеристики объекта	Описание характеристик
1	2	3
1.	Местоположение объекта	Российская Федерация, Ярославская область, Переславский район, с. Елизарово, ул. Центральная, д. 436
2.	Площадь объекта ± величина погрешности определения площади (P ± Дельта P)	84547 кв. м. ± 102 кв. м.
3.	Иные характеристики объекта	Содержание ограничений: В соответствии с п. 1 ст. 34.1 Федерального закона от 25.06.2002 № 73-ФЗ «Об объектах культурного наследия (памятниках истории и культуры) народов Российской Федерации» в границах защитных зон объектов культурного наследия в целях обеспечения сохранности объектов культурного наследия и композиционно-видовых связей (панорам) запрещаются строительство объектов капитального строительства и их реконструкция, связанная с изменением их параметров (высоты, количества этажей, площади), за исключением строительства и реконструкции линейных объектов.

Раздел 2

Сведения о местоположении границ объекта				
1. Система координат – МСК-76.				
2. Сведения о характерных точках границ объекта:				
Обозначение	Координаты, м	Метод определения	Средняя	Описание

характерных точек границ	X	Y	координат характерной точки	квадратическая погрешность положения характерной точки (Mt), м	обозначения точки на местности (при наличии)
1	2	3	4	5	6
1	273758,49	1293756,27	картометрический метод	0,10	-
2	273808,49	1293769,67	картометрический метод	0,10	-
3	273845,10	1293806,27	картометрический метод	0,10	-
4	273857,07	1293839,49	картометрический метод	0,10	-
5	273873,52	1293936,10	картометрический метод	0,10	-
6	273879,01	1293954,24	картометрический метод	0,10	-
7	273892,70	1293999,10	картометрический метод	0,10	-
8	273897,05	1294028,28	картометрический метод	0,10	-
9	273883,66	1294078,28	картометрический метод	0,10	-
10	273847,05	1294114,89	картометрический метод	0,10	-
11	273828,56	1294123,19	картометрический метод	0,10	-
12	273785,01	1294137,65	картометрический метод	0,10	-
13	273753,50	1294142,74	картометрический метод	0,10	-
14	273703,50	1294129,35	картометрический метод	0,10	-
15	273666,90	1294092,74	картометрический метод	0,10	-
16	273657,54	1294070,87	картометрический метод	0,10	-
17	273636,83	1294000,21	картометрический метод	0,10	-
18	273633,10	1293988,33	картометрический метод	0,10	-
19	273632,64	1293986,82	картометрический метод	0,10	-
20	273623,91	1293957,38	картометрический метод	0,10	-
21	273620,82	1293943,30	картометрический метод	0,10	-
22	273611,27	1293877,44	картометрический метод	0,10	-
23	273610,23	1293863,09	картометрический метод	0,10	-
24	273623,63	1293813,09	картометрический метод	0,10	-
25	273660,23	1293776,49	картометрический метод	0,10	-
26	273696,24	1293764,08	картометрический метод	0,10	-
27	273744,50	1293757,26	картометрический метод	0,10	-
1	273758,49	1293756,27	картометрический метод	0,10	-

3. Сведения о характерных точках части (частей) границы объекта:

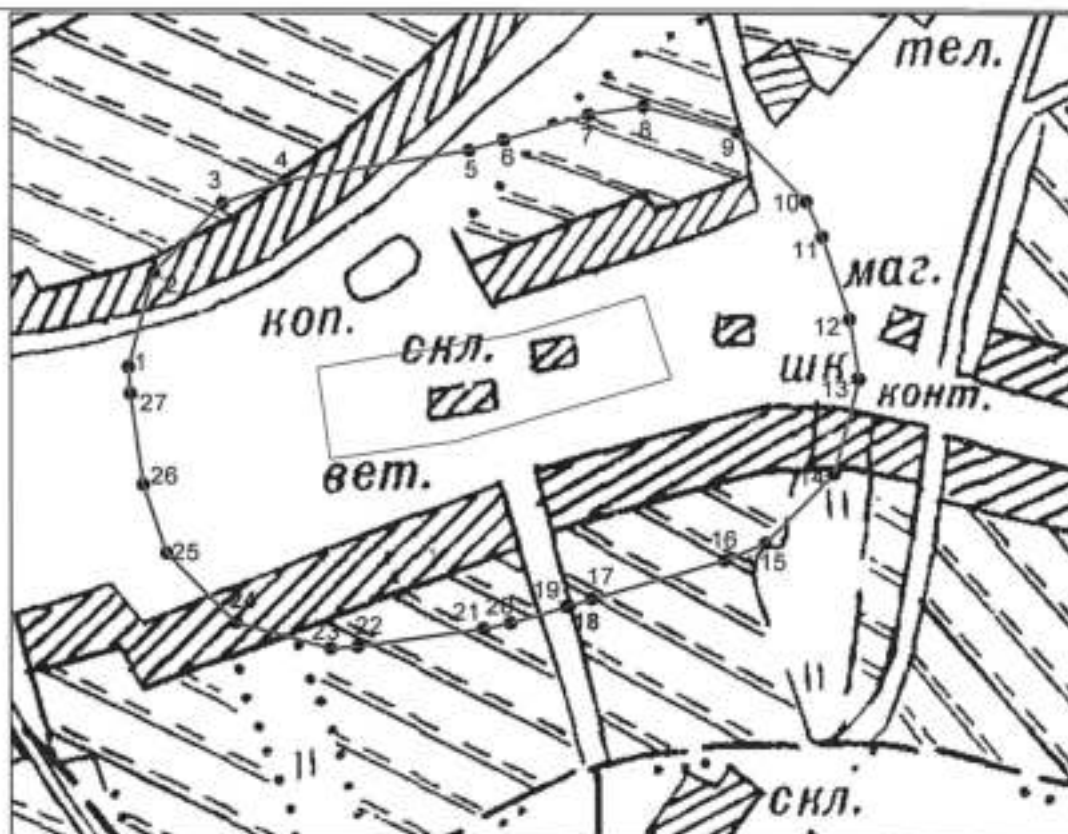
Обозначение характерных точек части границы	Координаты, м		Метод определения координат характерной точки	Средняя квадратическая погрешность положения характерной точки (Mt), м	Описание обозначения точки на местности (при наличии)
	X	Y			
1	2	3	4	5	6
Часть № -					
-	-	-	-	-	-

Раздел 3

Сведения о местоположении измененных (уточненных) границ объекта
1. Система координат – МСК-76.
2. Сведения о характерных точках границ объекта:

Раздел 4

План границ объекта



Масштаб 1:4000

Используемые условные знаки и обозначения:

- 1 - характерная точка контура, сведения о которой позволяют однозначно определить её на местности
- - вновь образованная часть контура, сведения о которой достаточны для определения её местоположения
- - границы территории объекта культурного наследия

Текстовое описание местоположения границ объекта

Прохождение границы		Описание прохождения границы
от точки	до точки	
1	2	3
1	2	100 м от внешних границ территории памятника
2	3	100 м от внешних границ территории памятника
3	4	100 м от внешних границ территории памятника
4	5	100 м от внешних границ территории памятника
5	6	100 м от внешних границ территории памятника
6	7	100 м от внешних границ территории памятника
7	8	100 м от внешних границ территории памятника
8	9	100 м от внешних границ территории памятника
9	10	100 м от внешних границ территории памятника
10	11	100 м от внешних границ территории памятника
11	12	100 м от внешних границ территории памятника
12	13	100 м от внешних границ территории памятника
13	14	100 м от внешних границ территории памятника
14	15	100 м от внешних границ территории памятника
15	16	100 м от внешних границ территории памятника
16	17	100 м от внешних границ территории памятника
17	18	100 м от внешних границ территории памятника
18	19	100 м от внешних границ территории памятника
19	20	100 м от внешних границ территории памятника
20	21	100 м от внешних границ территории памятника
21	22	100 м от внешних границ территории памятника
22	23	100 м от внешних границ территории памятника
23	24	100 м от внешних границ территории памятника
24	25	100 м от внешних границ территории памятника
25	26	100 м от внешних границ территории памятника
26	27	100 м от внешних границ территории памятника
27	1	100 м от внешних границ территории памятника

УТВЕРЖДЕНО
 приказом департамента
 охраны объектов
 культурного наследия
 Ярославской области
 от 14.10.2010 № 100

ГРАФИЧЕСКОЕ ОПИСАНИЕ
 местоположения границ защитной зоны объекта культурного наследия
 федерального значения (памятника) «Церковь Богоявления на
 Острове», 1701 г. (Ярославская область, Рыбинский район,
 Шашковский сельский округ, дер. Хопылево)

Раздел 1

Сведения об объекте		
№ п/п	Характеристики объекта	Описание характеристик
1	2	3
1.	Местоположение объекта	Российская Федерация, Ярославская область, Рыбинский район, Шашковский сельский округ, дер. Хопылево
2.	Площадь объекта ± величина погрешности определения площади (Р ± Дельта Р)	92736 кв. м. ± 107 кв. м.
3.	Иные характеристики объекта	Содержание ограничений: В соответствии с п. 1 ст. 34.1 Федерального закона от 25.06.2002 № 73-ФЗ «Об объектах культурного наследия (памятниках истории и культуры) народов Российской Федерации» в границах защитных зон объектов культурного наследия в целях обеспечения сохранности объектов культурного наследия и композиционно-видовых связей (панорам) запрещаются строительство объектов капитального строительства и их реконструкция, связанная с изменением их параметров (высоты, количества этажей, площади), за исключением строительства и реконструкции линейных объектов.

Раздел 2

Сведения о местоположении границ объекта				
1. Система координат – МСК-76.				
2. Сведения о характерных точках границ объекта:				
Обозначение	Координаты, м	Метод определения	Средняя	Описание

характерных точек границы	X	Y	координат характерной точки	квадратическая погрешность положения характерной точки (Mt), м	обозначения точки на местности (при наличии)
1	2	3	4	5	6
1	415589,40	1292077,93	картометрический метод	0,10	-
2	415590,47	1292092,49	картометрический метод	0,10	-
3	415586,27	1292121,16	картометрический метод	0,10	-
4	415569,70	1292176,53	картометрический метод	0,10	-
5	415560,50	1292197,86	картометрический метод	0,10	-
6	415523,90	1292234,46	картометрический метод	0,10	-
7	415477,40	1292247,80	картометрический метод	0,10	-
8	415439,98	1292249,11	картометрический метод	0,10	-
9	415436,48	1292249,17	картометрический метод	0,10	-
10	415386,48	1292235,77	картометрический метод	0,10	-
11	415385,13	1292234,97	картометрический метод	0,10	-
12	415369,00	1292225,32	картометрический метод	0,10	-
13	415313,36	1292210,50	картометрический метод	0,10	-
14	415289,10	1292200,47	картометрический метод	0,10	-
15	415252,50	1292163,87	картометрический метод	0,10	-
16	415239,10	1292113,87	картометрический метод	0,10	-
17	415239,82	1292101,95	картометрический метод	0,10	-
18	415241,85	1292084,99	картометрический метод	0,10	-
19	415244,20	1292065,34	картометрический метод	0,10	-
20	415244,20	1292065,31	картометрический метод	0,10	-
21	415252,17	1291998,72	картометрический метод	0,10	-
22	415264,86	1291960,61	картометрический метод	0,10	-
23	415301,46	1291924,00	картометрический метод	0,10	-
24	415351,46	1291910,61	картометрический метод	0,10	-
25	415374,91	1291913,40	картометрический метод	0,10	-
26	415464,95	1291935,12	картометрический метод	0,10	-
27	415491,50	1291945,72	картометрический метод	0,10	-
28	415508,69	1291958,26	картометрический метод	0,10	-
29	415518,90	1291967,53	картометрический метод	0,10	-
30	415526,27	1291974,21	картометрический метод	0,10	-
31	415526,66	1291974,56	картометрический метод	0,10	-
32	415555,39	1292000,88	картометрический метод	0,10	-
33	415574,44	1292024,62	картометрический метод	0,10	-
34	415586,77	1292060,06	картометрический метод	0,10	-

3. Сведения о характерных точках части (частей) границы объекта:

Обозначение характерных точек части границы	Координаты, м		Метод определения координат характерной точки	Средняя квадратическая погрешность положения характерной точки (Mt), м	Описание обозначения точки на местности (при наличии)
	X	Y			
1	2	3	4	5	6
Часть № -					
-	-	-	-	-	-

Раздел 4

План границ объекта



Масштаб 1:3000

Используемые условные знаки и обозначения:

- 1 - характерная точка контура, сведения о которой позволяют однозначно определить её на местности
- - вновь образованная часть контура, сведения о которой достаточны для определения её местоположения
- - границы территории объекта культурного наследия

Текстовое описание местоположения границ объекта

Прохождение границы		Описание прохождения границы
от точки	до точки	
1	2	3
1	2	100 м от внешних границ территории памятника
2	3	100 м от внешних границ территории памятника
3	4	100 м от внешних границ территории памятника
4	5	100 м от внешних границ территории памятника
5	6	100 м от внешних границ территории памятника
6	7	100 м от внешних границ территории памятника
7	8	100 м от внешних границ территории памятника
8	9	100 м от внешних границ территории памятника
9	10	100 м от внешних границ территории памятника
10	11	100 м от внешних границ территории памятника
11	12	100 м от внешних границ территории памятника
12	13	100 м от внешних границ территории памятника
13	14	100 м от внешних границ территории памятника
14	15	100 м от внешних границ территории памятника
15	16	100 м от внешних границ территории памятника
16	17	100 м от внешних границ территории памятника
17	18	100 м от внешних границ территории памятника
18	19	100 м от внешних границ территории памятника
19	20	100 м от внешних границ территории памятника
20	21	100 м от внешних границ территории памятника
21	22	100 м от внешних границ территории памятника
22	23	100 м от внешних границ территории памятника
23	24	100 м от внешних границ территории памятника
24	25	100 м от внешних границ территории памятника
25	26	100 м от внешних границ территории памятника
26	27	100 м от внешних границ территории памятника
27	28	100 м от внешних границ территории памятника
28	29	100 м от внешних границ территории памятника
29	30	100 м от внешних границ территории памятника
30	31	100 м от внешних границ территории памятника
31	32	100 м от внешних границ территории памятника
32	33	100 м от внешних границ территории памятника
33	34	100 м от внешних границ территории памятника
34	1	100 м от внешних границ территории памятника

УТВЕРЖДЕНО
 приказом департамента
 охраны объектов
 культурного наследия
 Ярославской области
 от 14.10.2020 № 10

ГРАФИЧЕСКОЕ ОПИСАНИЕ

местоположения границ защитной зоны объекта культурного наследия
 федерального значения (ансамбля) «Ансамбль Николо-Улейминского
 монастыря», XVI – XVIII вв. (Ярославская область, Угличский район,
 с. Улейма, ул. Никольская, д. 30)

Раздел 1

Сведения об объекте		
№ п/п	Характеристики объекта	Описание характеристик
1	2	3
1.	Местоположение объекта	Российская Федерация, Ярославская область, Угличский район, с. Улейма, ул. Никольская, д. 30
2.	Площадь объекта ± величина погрешности определения площади (P ± Дельта P)	199940 кв. м. ± 157 кв. м.
3.	Иные характеристики объекта	Содержание ограничений: В соответствии с п. 1 ст. 34.1 Федерального закона от 25.06.2002 № 73-ФЗ «Об объектах культурного наследия (памятниках истории и культуры) народов Российской Федерации» в границах защитных зон объектов культурного наследия в целях обеспечения сохранности объектов культурного наследия и композиционно-видовых связей (панорам) запрещаются строительство объектов капитального строительства и их реконструкция, связанная с изменением их параметров (высоты, количества этажей, площади), за исключением строительства и реконструкции линейных объектов.

Раздел 2

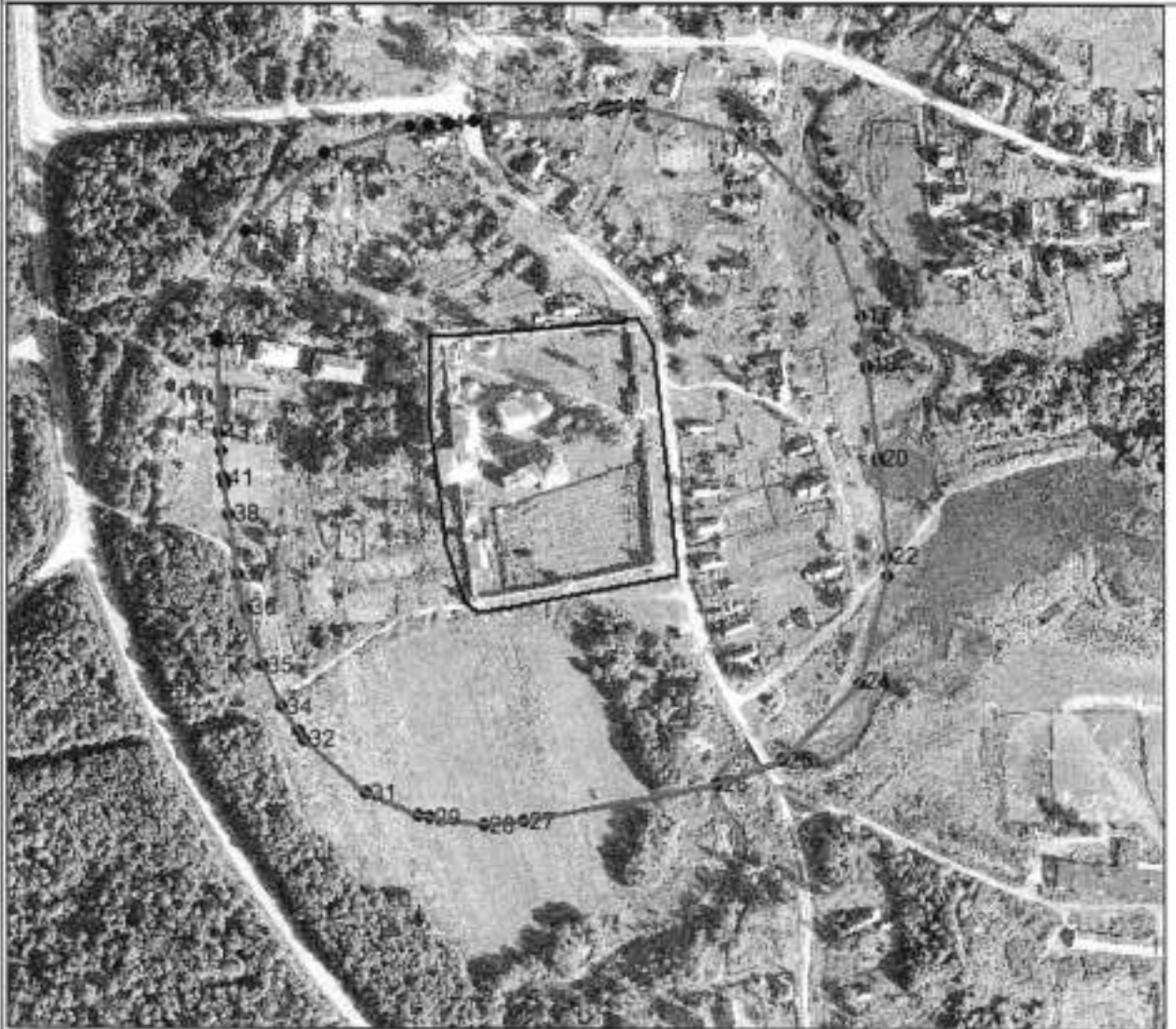
Сведения о местоположении границ объекта					
1. Система координат – МСК-76.					
2. Сведения о характерных точках границ объекта:					
Обозначение характерных точек границ	Координаты, м		Метод определения координат характерной точки	Средняя квадратическая погрешность положения характерной	Описание обозначения точки на местности (при
	X	Y			

				точки (Мт), м	наличии)
1	2	3	4	5	6
1	354056,05	1241940,79	картометрический метод	0,10	-
2	353981,05	1241920,69	картометрический метод	0,10	-
3	353926,15	1241865,79	картометрический метод	0,10	-
4	353908,69	1241818,77	картометрический метод	0,10	-
5	353882,69	1241681,84	картометрический метод	0,10	-
6	353880,05	1241653,86	картометрический метод	0,10	-
7	353885,03	1241615,53	картометрический метод	0,10	-
8	353887,11	1241607,66	картометрический метод	0,10	-
9	353902,23	1241570,99	картометрический метод	0,10	-
10	353940,29	1241527,39	картометрический метод	0,10	-
11	353946,14	1241522,86	картометрический метод	0,10	-
12	353962,98	1241511,55	картометрический метод	0,10	-
13	353992,34	1241498,57	картометрический метод	0,10	-
14	354032,54	1241485,73	картометрический метод	0,10	-
15	354056,61	1241480,18	картометрический метод	0,10	-
16	354098,85	1241474,04	картометрический метод	0,10	-
17	354099,07	1241474,01	картометрический метод	0,10	-
18	354119,44	1241471,08	картометрический метод	0,10	-
19	354124,80	1241470,40	картометрический метод	0,10	-
20	354143,08	1241468,44	картометрический метод	0,10	-
21	354155,79	1241467,62	картометрический метод	0,10	-
22	354220,70	1241466,20	картометрический метод	0,10	-
23	354223,98	1241466,17	картометрический метод	0,10	-
24	354298,98	1241486,26	картометрический метод	0,10	-
25	354353,89	1241541,17	картометрический метод	0,10	-
26	354373,35	1241602,45	картометрический метод	0,10	-
27	354374,56	1241615,63	картометрический метод	0,10	-
28	354375,19	1241629,35	картометрический метод	0,10	-
29	354374,88	1241630,51	картометрический метод	0,10	-
30	354376,41	1241647,14	картометрический метод	0,10	-
31	354382,80	1241716,52	картометрический метод	0,10	-
32	354382,80	1241716,57	картометрический метод	0,10	-
33	354384,65	1241736,69	картометрический метод	0,10	-
34	354386,32	1241742,02	картометрический метод	0,10	-
35	354386,99	1241750,09	картометрический метод	0,10	-
36	354387,50	1241762,50	картометрический метод	0,10	-
37	354367,41	1241837,50	картометрический метод	0,10	-
38	354312,74	1241892,26	картометрический метод	0,10	-
39	354294,51	1241902,83	картометрический метод	0,10	-
40	354294,27	1241902,97	картометрический метод	0,10	-
41	354239,52	1241921,69	картометрический метод	0,10	-
42	354205,17	1241926,37	картометрический метод	0,10	-
43	354201,52	1241926,83	картометрический метод	0,10	-
44	354139,62	1241933,72	картометрический метод	0,10	-
45	354136,74	1241934,01	картометрический метод	0,10	-
46	354069,77	1241940,16	картометрический метод	0,10	-
1	354056,05	1241940,79	картометрический метод	0,10	-

3. Сведения о характерных точках части (частей) границы объекта:

Раздел 4

План границ объекта



Масштаб 1:5000

Используемые условные знаки и обозначения:

- 1 - характерная точка контура, сведения о которой позволяют однозначно определить её на местности
- - вновь образованная часть контура, сведения о которой достаточны для определения её местоположения
- - границы территории объекта культурного наследия

