

**ДЕПАРТАМЕНТ ОХРАНЫ ОБЪЕКТОВ  
КУЛЬТУРНОГО НАСЛЕДИЯ ЯРОСЛАВСКОЙ ОБЛАСТИ**

**П Р И К А З**

от 10.11.2020 № 127  
г. Ярославль

Об утверждении графического  
описания местоположения границ  
защитных зон объектов  
культурного наследия

В соответствии со статьями 20.2, 34.1 и 63 Федерального закона от 25 июня 2002 года № 73-ФЗ «Об объектах культурного наследия (памятниках истории и культуры) народов Российской Федерации», Положением о департаменте охраны объектов культурного наследия Ярославской области, утвержденным постановлением Правительства области от 17.06.2015 № 659-п «О департаменте охраны объектов культурного наследия Ярославской области»,  
**ДЕПАРТАМЕНТ ОХРАНЫ ОБЪЕКТОВ КУЛЬТУРНОГО НАСЛЕДИЯ ЯРОСЛАВСКОЙ ОБЛАСТИ ПРИКАЗЫВАЕТ:**

1. Утвердить прилагаемые:

1.1. Графическое описание местоположения границ защитной зоны объекта культурного наследия местного (муниципального) значения (памятника) «Церковь Рождества Иоанна Предтечи на Нижнем посаде», 1769 г. (Ярославская область, г. Любим, ул. Набережная реки Обноры, д. 7).

1.2. Графическое описание местоположения границ защитной зоны объекта культурного наследия местного (муниципального) значения (ансамбля) «Урлов посад», вторая половина XVIII в. – начало XX в. (Ярославская область, Некрасовский район, с. Вятское, ул. Первомайская, д. 24).

1.3. Графическое описание местоположения границ защитной зоны объекта культурного наследия местного (муниципального) значения (памятника) «Здание земского училища», 1910-е гг. (Ярославская область, Некрасовский район, с. Вятское, ул. Давыдковская, д. 31).

1.4. Графическое описание местоположения границ защитной зоны объекта культурного наследия местного (муниципального) значения (памятника) «Дом жилой В.М. Кулькова – П.Н. Ртищева», конец XIX в., 1965 г. (Ярославская область, Некрасовский район, пос. Некрасовское, ул. Набережная, д. 34).

1.5. Графическое описание местоположения границ защитной зоны объекта культурного наследия местного (муниципального) значения (памятника) «Дом Сорокиных на Урловом посаде», середина XIX в., конец XIX в. (Ярославская область, Некрасовский район, с. Вятское, ул. Первомайская, д. 8).

1.6. Графическое описание местоположения границ защитной зоны объекта культурного наследия местного (муниципального) значения (памятника) «Церковь во имя Сергия Радонежского Чудотворца», 1783 – 1789 гг., 1834 г., 1906 – 1907 гг. (Ярославская область, Ростовский район, с. Деболовское, д. 104а).

1.7. Графическое описание местоположения границ защитной зоны объекта культурного наследия местного (муниципального) значения (памятника) «Чайная-читальня общества трезвости крестьян Макошиных», 1912 г. (Ярославская область, Рыбинский район, Глебовский сельский округ, с. Глебово, ул. Волжская, д. 5).

1.8. Графическое описание местоположения границ защитной зоны объекта культурного наследия местного (муниципального) значения (памятника) «Здание Автомашиностроительного техникума (автомеханического техникума)», 1930 – 1932 гг. (г. Ярославль, ул. Автозаводская, д. 1).

2. Установить режим использования земель в границах защитных зон объектов культурного наследия местного (муниципального) значения, указанных в пункте 1, согласно пункту 1 статьи 34.1 Федерального закона от 25 июня 2002 года № 73-ФЗ «Об объектах культурного наследия (памятниках истории и культуры) народов Российской Федерации».

3. Контроль за исполнением приказа возложить на начальника отдела учета объектов культурного наследия департамента Рязанову Т.В.

4. Приказ вступает в силу со дня его официального опубликования.

Заместитель  
директора департамента



Н.Л. Грушевская

УТВЕРЖДЕНО  
 приказом департамента  
 охраны объектов  
 культурного наследия  
 Ярославской области  
 от 10.11.2020 № 127

### ГРАФИЧЕСКОЕ ОПИСАНИЕ

местоположения границ защитной зоны объекта культурного наследия  
 местного (муниципального) значения (памятника) «Церковь Рождества  
 Иоанна Предтечи на Нижнем посаде», 1769 г. (Ярославская область,  
 г. Любим, ул. Набережная реки Обноры, д. 7)

#### Раздел 1

Сведения об объекте		
№ п/п	Характеристики объекта	Описание характеристик
1	2	3
1.	Местоположение объекта	Российская Федерация, Ярославская область, г. Любим, ул. Набережная реки Обноры, д. 7
2.	Площадь объекта ± величина погрешности определения площади (Р ± Дельта Р)	52983 кв. м. ± 81 кв. м.
3.	Иные характеристики объекта	Содержание ограничений: В соответствии с п. 1 ст. 34.1 Федерального закона от 25.06.2002 № 73-ФЗ «Об объектах культурного наследия (памятниках истории и культуры) народов Российской Федерации» в границах защитных зон объектов культурного наследия в целях обеспечения сохранности объектов культурного наследия и композиционно-видовых связей (панорам) запрещаются строительство объектов капитального строительства и их реконструкция, связанная с изменением их параметров (высоты, количества этажей, площади), за исключением строительства и реконструкции линейных объектов.

#### Раздел 2

Сведения о местоположении границ объекта					
1. Система координат – МСК-76.					
2. Сведения о характерных точках границ объекта:					
Обозначение характерных точек границ	Координаты, м		Метод определения координат характерной точки	Средняя квадратическая погрешность положения характерной	Описание обозначения точки на местности (при
	X	Y			

				точки (Mt), м	наличии)
1	2	3	4	5	6
1	457562,86	2200270,92	картометрический метод	0,10	-
2	457570,03	2200275,03	картометрический метод	0,10	-
3	457576,85	2200279,71	картометрический метод	0,10	-
4	457583,25	2200284,93	картометрический метод	0,10	-
5	457589,20	2200290,67	картометрический метод	0,10	-
6	457594,65	2200296,88	картометрический метод	0,10	-
7	457599,57	2200303,52	картометрический метод	0,10	-
8	457603,93	2200310,55	картометрический метод	0,10	-
9	457607,69	2200317,90	картометрический метод	0,10	-
10	457610,83	2200325,55	картометрический метод	0,10	-
11	457613,33	2200333,43	картометрический метод	0,10	-
12	457615,17	2200341,48	картометрический метод	0,10	-
13	457616,34	2200349,67	картометрический метод	0,10	-
14	457616,83	2200357,92	картометрический метод	0,10	-
15	457616,84	2200360,94	картометрический метод	0,10	-
16	457616,30	2200404,87	картометрический метод	0,10	-
17	457616,15	2200409,38	картометрический метод	0,10	-
18	457615,78	2200413,88	картометрический метод	0,10	-
19	457615,22	2200418,36	картометрический метод	0,10	-
20	457612,72	2200435,16	картометрический метод	0,10	-
21	457611,17	2200443,28	картометрический метод	0,10	-
22	457608,95	2200451,24	картометрический метод	0,10	-
23	457606,08	2200458,99	картометрический метод	0,10	-
24	457602,58	2200466,48	картометрический метод	0,10	-
25	457598,48	2200473,65	картометрический метод	0,10	-
26	457593,79	2200480,46	картометрический метод	0,10	-
27	457588,56	2200486,86	картометрический метод	0,10	-
28	457582,82	2200492,81	картометрический метод	0,10	-
29	457576,61	2200498,26	картометрический метод	0,10	-
30	457569,97	2200503,18	картометрический метод	0,10	-
31	457562,95	2200507,54	картометрический метод	0,10	-
32	457555,59	2200511,30	картометрический метод	0,10	-
33	457547,94	2200514,44	картометрический метод	0,10	-
34	457540,06	2200516,93	картометрический метод	0,10	-
35	457532,01	2200518,77	картометрический метод	0,10	-
36	457526,51	2200519,63	картометрический метод	0,10	-
37	457493,07	2200523,91	картометрический метод	0,10	-
38	457484,83	2200524,62	картометрический метод	0,10	-
39	457476,57	2200524,65	картометрический метод	0,10	-
40	457468,33	2200523,99	картометрический метод	0,10	-
41	457460,17	2200522,66	картометрический метод	0,10	-
42	457452,15	2200520,66	картометрический метод	0,10	-
43	457444,33	2200518,00	картометрический метод	0,10	-

1	2	3	4	5	6
44	457436,75	2200514,70	картометрический метод	0,10	-
45	457429,46	2200510,79	картометрический метод	0,10	-
46	457422,53	2200506,30	картометрический метод	0,10	-
47	457415,99	2200501,24	картометрический метод	0,10	-
48	457409,89	2200495,66	картометрический метод	0,10	-
49	457404,27	2200489,60	картометрический метод	0,10	-
50	457399,18	2200483,10	картометрический метод	0,10	-
51	457394,63	2200476,19	картометрический метод	0,10	-
52	457390,68	2200468,94	картометрический метод	0,10	-
53	457387,33	2200461,38	картометрический метод	0,10	-
54	457384,62	2200453,57	картометрический метод	0,10	-
55	457382,57	2200445,56	картометрический метод	0,10	-
56	457381,18	2200437,42	картометрический метод	0,10	-
57	457380,47	2200429,18	картометрический метод	0,10	-
58	457380,39	2200422,58	картометрический метод	0,10	-
59	457381,77	2200358,20	картометрический метод	0,10	-
60	457382,29	2200349,95	картометрический метод	0,10	-
61	457383,49	2200341,77	картометрический метод	0,10	-
62	457385,36	2200333,72	картометрический метод	0,10	-
63	457387,89	2200325,85	картометрический метод	0,10	-
64	457391,05	2200318,22	картометрический метод	0,10	-
65	457394,84	2200310,87	картометрический метод	0,10	-
66	457399,22	2200303,86	картометрический метод	0,10	-
67	457404,17	2200297,24	картометрический метод	0,10	-
68	457409,65	2200291,05	картометрический метод	0,10	-
69	457415,61	2200285,33	картометрический метод	0,10	-
70	457422,03	2200280,13	картометрический метод	0,10	-
71	457428,86	2200275,47	картометрический метод	0,10	-
72	457436,05	2200271,39	картометрический метод	0,10	-
73	457443,55	2200267,92	картометрический метод	0,10	-
74	457451,31	2200265,08	картометрический метод	0,10	-
75	457459,28	2200262,90	картометрический метод	0,10	-
76	457467,41	2200261,37	картометрический метод	0,10	-
77	457475,63	2200260,53	картометрический метод	0,10	-
78	457479,96	2200260,36	картометрический метод	0,10	-
79	457515,06	2200259,73	картометрический метод	0,10	-
80	457523,32	2200259,92	картометрический метод	0,10	-
81	457531,54	2200260,79	картометрический метод	0,10	-
82	457539,66	2200262,35	картометрический метод	0,10	-
83	457547,62	2200264,56	картометрический метод	0,10	-
84	457555,37	2200267,43	картометрический метод	0,10	-
1	457562,86	2200270,92	картометрический метод	0,10	-
3. Сведения о характерных точках части (частей) границы объекта:					
Обозначение	Координаты, м	Метод определения	Средняя	Описание	



## Раздел 4

## План границ объекта



Масштаб 1:2500

Используемые условные знаки и обозначения:

- 1 - характерная точка контура, сведения о которой позволяют однозначно определить её на местности
- - вновь образованная часть контура, сведения о которой достаточны для определения её местоположения
- - границы территории объекта культурного наследия







УТВЕРЖДЕНО  
 приказом департамента  
 охраны объектов  
 культурного наследия  
 Ярославской области  
 от 10.11.2020 № 127

### ГРАФИЧЕСКОЕ ОПИСАНИЕ

местоположения границ защитной зоны объекта культурного наследия  
 местного (муниципального) значения (ансамбля) «Урлов посад», вторая  
 половина XVIII в. – начало XX в. (Ярославская область, Некрасовский  
 район, с. Вятское, ул. Первомайская, д. 24)

#### Раздел 1

Сведения об объекте		
№ п/п	Характеристики объекта	Описание характеристик
1	2	3
1.	Местоположение объекта	Российская Федерация, Ярославская область, Некрасовский район, с. Вятское, ул. Первомайская, д. 24
2.	Площадь объекта ± величина погрешности определения площади (Р ± Дельта Р)	106667 кв. м. ± 114 кв. м.
3.	Иные характеристики объекта	Содержание ограничений: В соответствии с п. 1 ст. 34.1 Федерального закона от 25.06.2002 № 73-ФЗ «Об объектах культурного наследия (памятников истории и культуры) народов Российской Федерации» в границах защитных зон объектов культурного наследия в целях обеспечения сохранности объектов культурного наследия и композиционно-видовых связей (панорам) запрещаются строительство объектов капитального строительства и их реконструкция, связанная с изменением их параметров (высоты, количества этажей, площади), за исключением строительства и реконструкции линейных объектов.

#### Раздел 2

Сведения о местоположении границ объекта				
1. Система координат – МСК-76.				
2. Сведения о характерных точках границ объекта:				
Обозначение	Координаты, м	Метод определения	Средняя	Описание

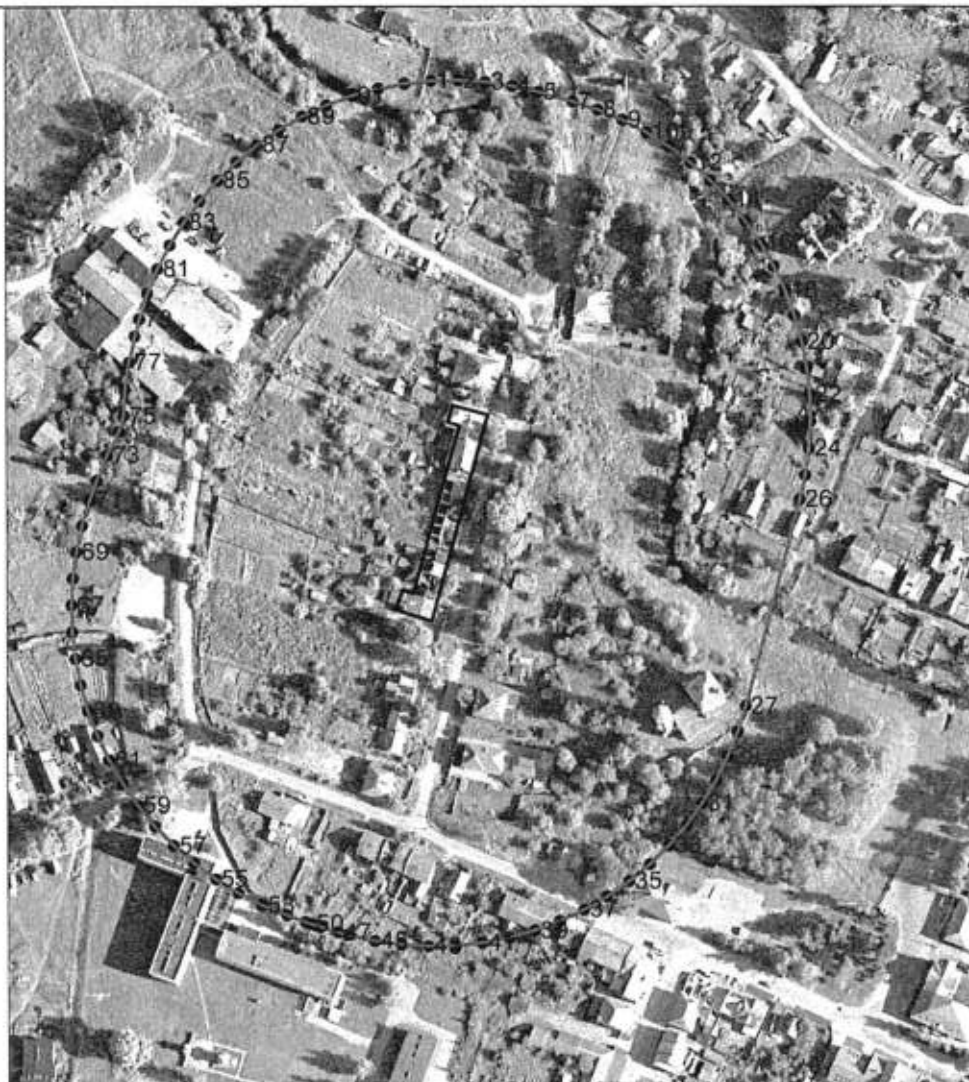
характерных точек границ	X	Y	координат характерной точки	квадратическая погрешность положения характерной точки (Mt), м	обозначения точки на местности (при наличии)
1	2	3	4	5	6
1	402633,60	2173802,16	картометрический метод	0,10	-
2	402633,62	2173814,55	картометрический метод	0,10	-
3	402632,61	2173826,91	картометрический метод	0,10	-
4	402630,59	2173839,14	картометрический метод	0,10	-
5	402627,57	2173851,16	картометрический метод	0,10	-
6	402627,56	2173851,20	картометрический метод	0,10	-
7	402622,89	2173866,96	картометрический метод	0,10	-
8	402618,88	2173878,69	картометрический метод	0,10	-
9	402613,91	2173890,05	картометрический метод	0,10	-
10	402608,02	2173900,96	картометрический метод	0,10	-
11	402601,26	2173911,35	картометрический метод	0,10	-
12	402593,65	2173921,14	картометрический метод	0,10	-
13	402585,27	2173930,27	картометрический метод	0,10	-
14	402576,16	2173938,68	картометрический метод	0,10	-
15	402566,39	2173946,31	картометрический метод	0,10	-
16	402556,02	2173953,10	картометрический метод	0,10	-
17	402545,12	2173959,02	картометрический метод	0,10	-
18	402533,77	2173964,01	картометрический метод	0,10	-
19	402522,05	2173968,05	картометрический метод	0,10	-
20	402510,04	2173971,11	картометрический метод	0,10	-
21	402497,81	2173973,17	картометрический метод	0,10	-
22	402485,46	2173974,21	картометрический метод	0,10	-
23	402473,06	2173974,22	картометрический метод	0,10	-
24	402460,70	2173973,21	картометрический метод	0,10	-
25	402448,47	2173971,19	картометрический метод	0,10	-
26	402437,20	2173968,38	картометрический метод	0,10	-
27	402342,46	2173940,84	картометрический метод	0,10	-
28	402330,71	2173936,89	картометрический метод	0,10	-
29	402319,32	2173931,98	картометрический метод	0,10	-
30	402308,38	2173926,15	картометрический метод	0,10	-
31	402297,96	2173919,44	картометрический метод	0,10	-
32	402288,12	2173911,89	картометрический метод	0,10	-
33	402278,95	2173903,55	картометрический метод	0,10	-
34	402270,49	2173894,49	картометрический метод	0,10	-
35	402262,82	2173884,75	картометрический метод	0,10	-
36	402255,97	2173874,42	картометрический метод	0,10	-
37	402250,00	2173863,55	картометрический метод	0,10	-
38	402244,94	2173852,23	картометрический метод	0,10	-
39	402240,84	2173840,53	картометрический метод	0,10	-
40	402237,72	2173828,53	картометрический метод	0,10	-
41	402235,60	2173816,32	картометрический метод	0,10	-
42	402234,50	2173803,97	картометрический метод	0,10	-

1	2	3	4	5	6
43	402234,42	2173791,57	картометрический метод	0,10	-
44	402235,36	2173779,21	картометрический метод	0,10	-
45	402237,32	2173766,97	картометрический метод	0,10	-
46	402240,29	2173754,93	картометрический метод	0,10	-
47	402241,67	2173750,43	картометрический метод	0,10	-
48	402244,29	2173742,37	картометрический метод	0,10	-
49	402245,07	2173740,05	картометрический метод	0,10	-
50	402245,88	2173737,75	картометрический метод	0,10	-
51	402246,73	2173735,46	картометрический метод	0,10	-
52	402249,96	2173726,96	картометрический метод	0,10	-
53	402254,84	2173715,56	картометрический метод	0,10	-
54	402260,64	2173704,61	картометрический метод	0,10	-
55	402267,33	2173694,17	картометрический метод	0,10	-
56	402274,86	2173684,32	картометрический метод	0,10	-
57	402283,17	2173675,12	картометрический метод	0,10	-
58	402292,22	2173666,65	картометрический метод	0,10	-
59	402301,93	2173658,94	картометрический метод	0,10	-
60	402312,25	2173652,07	картометрический метод	0,10	-
61	402323,10	2173646,07	картометрический метод	0,10	-
62	402334,41	2173640,99	картометрический метод	0,10	-
63	402346,10	2173636,86	картометрический метод	0,10	-
64	402358,09	2173633,71	картометрический метод	0,10	-
65	402370,30	2173631,56	картометрический метод	0,10	-
66	402382,65	2173630,43	картометрический метод	0,10	-
67	402395,04	2173630,32	картометрический метод	0,10	-
68	402407,41	2173631,24	картометрический метод	0,10	-
69	402419,65	2173633,17	картометрический метод	0,10	-
70	402431,70	2173636,10	картометрический метод	0,10	-
71	402443,39	2173640,00	картометрический метод	0,10	-
72	402452,43	2173643,43	картометрический метод	0,10	-
73	402463,83	2173648,30	картометрический метод	0,10	-
74	402474,79	2173654,10	картометрический метод	0,10	-
75	402481,95	2173656,38	картометрический метод	0,10	-
76	402494,31	2173657,39	картометрический метод	0,10	-
77	402506,54	2173659,42	картометрический метод	0,10	-
78	402518,45	2173662,42	картометрический метод	0,10	-
79	402526,32	2173664,75	картометрический метод	0,10	-
80	402538,05	2173668,76	картометрический метод	0,10	-
81	402549,41	2173673,72	картометрический метод	0,10	-
82	402560,32	2173679,61	картометрический метод	0,10	-
83	402570,71	2173686,37	картометрический метод	0,10	-
84	402580,51	2173693,97	картометрический метод	0,10	-
85	402589,64	2173702,36	картометрический метод	0,10	-
86	402598,05	2173711,46	картометрический метод	0,10	-
87	402605,68	2173721,24	картометрический метод	0,10	-
88	402612,48	2173731,60	картометрический метод	0,10	-
89	402618,40	2173742,50	картометрический метод	0,10	-



## Раздел 4

## План границ объекта



Масштаб 1:3500

Используемые условные знаки и обозначения:

- 1 - характерная точка контура, сведения о которой позволяют однозначно определить её на местности
- - вновь образованная часть контура, сведения о которой достаточны для определения её местоположения
- - границы территории объекта культурного наследия







УТВЕРЖДЕНО  
 приказом департамента  
 охраны объектов  
 культурного наследия  
 Ярославской области  
 от 10.11.2020 № 127

### ГРАФИЧЕСКОЕ ОПИСАНИЕ

местоположения границ защитной зоны объекта культурного наследия  
 местного (муниципального) значения (памятника) «Здание земского  
 училища», 1910-е гг. (Ярославская область, Некрасовский район,  
 с. Вятское, ул. Давыдковская, д. 31)

#### Раздел 1

Сведения об объекте		
№ п/п	Характеристики объекта	Описание характеристик
1	2	3
1.	Местоположение объекта	Российская Федерация, Ярославская область, Некрасовский район, с. Вятское, ул. Давыдковская, д. 31
2.	Площадь объекта ± величина погрешности определения площади (Р ± Дельта Р)	64843 кв. м. ± 89 кв. м.
3.	Иные характеристики объекта	Содержание ограничений: В соответствии с п. 1 ст. 34.1 Федерального закона от 25.06.2002 № 73-ФЗ «Об объектах культурного наследия (памятниках истории и культуры) народов Российской Федерации» в границах защитных зон объектов культурного наследия в целях обеспечения сохранности объектов культурного наследия и композиционно-видовых связей (панорам) запрещаются строительство объектов капитального строительства и их реконструкция, связанная с изменением их параметров (высоты, количества этажей, площади), за исключением строительства и реконструкции линейных объектов.

#### Раздел 2

Сведения о местоположении границ объекта				
1. Система координат – МСК-76.				
2. Сведения о характерных точках границ объекта:				
Обозначение	Координаты, м	Метод определения	Средняя	Описание

характерных точек границ	X	Y	координат характерной точки	квадратическая погрешность положения характерной точки (Mt), м	обозначения точки на местности (при наличии)
1	2	3	4	5	6
1	402332,74	2173257,71	картометрический метод	0,10	-
2	402333,55	2173265,94	картометрический метод	0,10	-
3	402333,67	2173274,20	картометрический метод	0,10	-
4	402333,66	2173274,70	картометрический метод	0,10	-
5	402333,24	2173288,26	картометрический метод	0,10	-
6	402333,24	2173288,26	картометрический метод	0,10	-
7	402333,24	2173288,27	картометрический метод	0,10	-
8	402333,24	2173288,27	картометрический метод	0,10	-
9	402332,45	2173313,65	картометрический метод	0,10	-
10	402331,85	2173321,90	картометрический метод	0,10	-
11	402330,57	2173330,06	картометрический метод	0,10	-
12	402328,63	2173338,10	картометрический метод	0,10	-
13	402326,02	2173345,94	картометрический метод	0,10	-
14	402322,78	2173353,54	картометрический метод	0,10	-
15	402318,92	2173360,85	картометрический метод	0,10	-
16	402314,47	2173367,82	картометрический метод	0,10	-
17	402309,46	2173374,39	картометрический метод	0,10	-
18	402303,93	2173380,53	картометрический метод	0,10	-
19	402297,90	2173386,19	картометрический метод	0,10	-
20	402291,43	2173391,33	картометрический метод	0,10	-
21	402284,56	2173395,92	картометрический метод	0,10	-
22	402277,33	2173399,93	картометрический метод	0,10	-
23	402269,80	2173403,33	картометрический метод	0,10	-
24	402262,01	2173406,09	картометрический метод	0,10	-
25	402254,02	2173408,20	картометрический метод	0,10	-
26	402245,88	2173409,64	картометрический метод	0,10	-
27	402237,65	2173410,41	картометрический метод	0,10	-
28	402229,39	2173410,49	картометрический метод	0,10	-
29	402229,27	2173410,49	картометрический метод	0,10	-
30	402172,93	2173408,67	картометрический метод	0,10	-
31	402164,69	2173408,06	картометрический метод	0,10	-
32	402156,52	2173406,78	картометрический метод	0,10	-
33	402148,49	2173404,82	картометрический метод	0,10	-
34	402140,65	2173402,21	картометрический метод	0,10	-
35	402134,41	2173399,59	картометрический метод	0,10	-
36	402101,98	2173384,69	картометрический метод	0,10	-
37	402097,93	2173383,32	картометрический метод	0,10	-
38	402090,22	2173380,35	картометрический метод	0,10	-
39	402082,78	2173376,75	картометрический метод	0,10	-
40	402075,66	2173372,54	картометрический метод	0,10	-
41	402068,92	2173367,77	картометрический метод	0,10	-
42	402062,59	2173362,45	картометрический метод	0,10	-

1	2	3	4	5	6
43	402056,72	2173356,63	картометрический метод	0,10	-
44	402051,36	2173350,34	картометрический метод	0,10	-
45	402046,53	2173343,64	картометрический метод	0,10	-
46	402042,27	2173336,55	картометрический метод	0,10	-
47	402038,61	2173329,14	картометрический метод	0,10	-
48	402035,57	2173321,45	картометрический метод	0,10	-
49	402033,18	2173313,54	картометрический метод	0,10	-
50	402031,46	2173305,46	картометрический метод	0,10	-
51	402030,40	2173297,26	картометрический метод	0,10	-
52	402030,03	2173289,01	картометрический метод	0,10	-
53	402030,34	2173280,75	картометрический метод	0,10	-
54	402031,33	2173272,54	картометрический метод	0,10	-
55	402032,43	2173266,84	картометрический метод	0,10	-
56	402042,12	2173223,41	картометрический метод	0,10	-
57	402044,25	2173215,42	картометрический метод	0,10	-
58	402047,03	2173207,64	картометрический метод	0,10	-
59	402050,45	2173200,11	картометрический метод	0,10	-
60	402054,48	2173192,90	картометрический метод	0,10	-
61	402059,09	2173186,03	картометрический метод	0,10	-
62	402064,25	2173179,58	картометрический метод	0,10	-
63	402069,92	2173173,57	картометрический метод	0,10	-
64	402076,07	2173168,05	картометрический метод	0,10	-
65	402082,66	2173163,06	картометрический метод	0,10	-
66	402089,64	2173158,63	картометрический метод	0,10	-
67	402096,95	2173154,79	картометрический метод	0,10	-
68	402104,57	2173151,56	картометрический метод	0,10	-
69	402112,42	2173148,98	картометрический метод	0,10	-
70	402120,45	2173147,06	картометрический метод	0,10	-
71	402128,62	2173145,80	картометрический метод	0,10	-
72	402136,87	2173145,22	картометрический метод	0,10	-
73	402145,13	2173145,33	картометрический метод	0,10	-
74	402153,36	2173146,12	картометрический метод	0,10	-
75	402161,49	2173147,58	картометрический метод	0,10	-
76	402166,81	2173148,92	картометрический метод	0,10	-
77	402172,12	2173150,42	картометрический метод	0,10	-
78	402260,77	2173175,33	картометрический метод	0,10	-
79	402268,62	2173177,90	картометрический метод	0,10	-
80	402276,24	2173181,10	картометрический метод	0,10	-
81	402283,57	2173184,92	картометрический метод	0,10	-
82	402290,56	2173189,34	картометрический метод	0,10	-
83	402297,16	2173194,31	картометрический метод	0,10	-
84	402303,32	2173199,81	картометрический метод	0,10	-
85	402309,01	2173205,81	картометрический метод	0,10	-
86	402314,19	2173212,25	картометрический метод	0,10	-
87	402318,82	2173219,10	картометрический метод	0,10	-
88	402322,86	2173226,31	картометрический метод	0,10	-
89	402326,30	2173233,83	картометрический метод	0,10	-



## Раздел 4

## План границ объекта



Масштаб 1:2000

Используемые условные знаки и обозначения:

- 1 - характерная точка контура, сведения о которой позволяют однозначно определить её на местности
- - вновь образованная часть контура, сведения о которой достаточны для определения её местоположения
- - границы территории объекта культурного наследия





УТВЕРЖДЕНО  
 приказом департамента  
 охраны объектов  
 культурного наследия  
 Ярославской области  
 от 10.11.2020 № 127

### ГРАФИЧЕСКОЕ ОПИСАНИЕ

местоположения границ защитной зоны объекта культурного наследия  
 местного (муниципального) значения (памятника) «Дом жилой  
 В.М. Кулькова – П.Н. Ртищева», конец XIX в., 1965 г. (Ярославская  
 область, Некрасовский район, пос. Некрасовское, ул. Набережная, д. 34)

#### Раздел 1

Сведения об объекте		
№ п/п	Характеристики объекта	Описание характеристик
1	2	3
1.	Местоположение объекта	Российская Федерация, Ярославская область, Некрасовский район, пос. Некрасовское, ул. Набережная, д. 34
2.	Площадь объекта ± величина погрешности определения площади (P ± Дельта P)	40050 кв. м. ± 70 кв. м.
3.	Иные характеристики объекта	Содержание ограничений: В соответствии с п. 1 ст. 34.1 Федерального закона от 25.06.2002 № 73-ФЗ «Об объектах культурного наследия (памятниках истории и культуры) народов Российской Федерации» в границах защитных зон объектов культурного наследия в целях обеспечения сохранности объектов культурного наследия и композиционно-видовых связей (панорам) запрещаются строительство объектов капитального строительства и их реконструкция, связанная с изменением их параметров (высоты, количества этажей, площади), за исключением строительства и реконструкции линейных объектов.

#### Раздел 2

Сведения о местоположении границ объекта				
1. Система координат – МСК-76.				
2. Сведения о характерных точках границ объекта:				
Обозначение	Координаты, м	Метод определения	Средняя	Описание



характерных точек границ	X	Y	координат характерной точки	квадратическая погрешность положения характерной точки (Mt), м	обозначения точки на местности (при наличии)
1	2	3	4	5	6
1	380940,29	2179458,48	картометрический метод	0,10	-
2	380948,32	2179460,44	картометрический метод	0,10	-
3	380956,16	2179463,07	картометрический метод	0,10	-
4	380963,75	2179466,33	картометрический метод	0,10	-
5	380971,05	2179470,20	картометрический метод	0,10	-
6	380976,87	2179473,88	картометрический метод	0,10	-
7	380986,27	2179480,29	картометрический метод	0,10	-
8	380992,90	2179485,23	картометрический метод	0,10	-
9	380999,10	2179490,69	картометрический метод	0,10	-
10	381004,82	2179496,65	картометрический метод	0,10	-
11	381010,04	2179503,06	картометрический метод	0,10	-
12	381014,71	2179509,88	картометрический метод	0,10	-
13	381018,80	2179517,07	картометрический метод	0,10	-
14	381022,28	2179524,56	картометрический метод	0,10	-
15	381025,13	2179532,32	картометрический метод	0,10	-
16	381027,33	2179540,29	картометрический метод	0,10	-
17	381028,87	2179548,41	картометрический метод	0,10	-
18	381029,73	2179556,63	картометрический метод	0,10	-
19	381029,91	2179564,89	картометрический метод	0,10	-
20	381029,40	2179573,14	картометрический метод	0,10	-
21	381028,22	2179581,32	картометрический метод	0,10	-
22	381026,36	2179589,37	картометрический метод	0,10	-
23	381025,70	2179593,99	картометрический метод	0,10	-
24	381024,11	2179602,11	картометрический метод	0,10	-
25	381021,87	2179610,06	картометрический метод	0,10	-
26	381018,97	2179617,80	картометрический метод	0,10	-
27	381015,45	2179625,28	картометрический метод	0,10	-
28	381011,31	2179632,44	картометрический метод	0,10	-
29	381006,61	2179639,23	картометрический метод	0,10	-
30	381001,35	2179645,61	картометрический метод	0,10	-
31	380997,51	2179649,67	картометрический метод	0,10	-
32	380987,98	2179659,19	картометрический метод	0,10	-
33	380981,90	2179664,78	картометрический метод	0,10	-
34	380975,37	2179669,86	картометрический метод	0,10	-
35	380968,45	2179674,37	картометрический метод	0,10	-
36	380961,18	2179678,30	картометрический метод	0,10	-
37	380953,61	2179681,62	картометрический метод	0,10	-
38	380945,79	2179684,30	картометрический метод	0,10	-
39	380937,78	2179686,33	картометрический метод	0,10	-
40	380929,62	2179687,68	картометрический метод	0,10	-
41	380921,39	2179688,36	картометрический метод	0,10	-
42	380913,12	2179688,35	картометрический метод	0,10	-
43	380904,89	2179687,67	картометрический метод	0,10	-
44	380896,73	2179686,30	картометрический метод	0,10	-
45	380888,72	2179684,27	картометрический метод	0,10	-
46	380880,91	2179681,58	картометрический метод	0,10	-
47	380873,34	2179678,26	картометрический метод	0,10	-
48	380866,07	2179674,32	картометрический метод	0,10	-

1	2	3	4	5	6
49	380859,16	2179669,80	картометрический метод	0,10	-
50	380852,64	2179664,72	картометрический метод	0,10	-
51	380847,39	2179659,93	картометрический метод	0,10	-
52	380836,00	2179648,79	картометрический метод	0,10	-
53	380830,33	2179642,78	картометрический метод	0,10	-
54	380825,18	2179636,31	картометрический метод	0,10	-
55	380820,59	2179629,44	картометрический метод	0,10	-
56	380816,57	2179622,22	картометрический метод	0,10	-
57	380813,17	2179614,68	картометрический метод	0,10	-
58	380810,40	2179606,90	картометрический метод	0,10	-
59	380808,28	2179598,91	картометрический метод	0,10	-
60	380806,83	2179590,77	картометрический метод	0,10	-
61	380806,05	2179582,54	картометрический метод	0,10	-
62	380805,96	2179574,28	картометрический метод	0,10	-
63	380806,55	2179566,04	картометрический метод	0,10	-
64	380807,82	2179557,87	картометрический метод	0,10	-
65	380809,76	2179549,83	картометрический метод	0,10	-
66	380812,36	2179541,99	картометрический метод	0,10	-
67	380815,60	2179534,38	картометрический метод	0,10	-
68	380819,45	2179527,07	картометрический метод	0,10	-
69	380823,89	2179520,10	картометрический метод	0,10	-
70	380824,09	2179519,82	картометрический метод	0,10	-
71	380838,70	2179499,02	картометрический метод	0,10	-
72	380843,72	2179492,46	картометрический метод	0,10	-
73	380849,27	2179486,34	картометрический метод	0,10	-
74	380855,31	2179480,69	картометрический метод	0,10	-
75	380861,79	2179475,57	картометрический метод	0,10	-
76	380868,68	2179470,99	картометрический метод	0,10	-
77	380875,92	2179467,00	картометрический метод	0,10	-
78	380883,46	2179463,63	картометрический метод	0,10	-
79	380891,26	2179460,88	картометрический метод	0,10	-
80	380899,25	2179458,79	картометрический метод	0,10	-
81	380907,39	2179457,37	картометрический метод	0,10	-
82	380915,62	2179456,62	картометрический метод	0,10	-
83	380923,89	2179456,56	картометрический метод	0,10	-
84	380932,13	2179457,18	картометрический метод	0,10	-
1	380940,29	2179458,48	картометрический метод	0,10	-

## 3. Сведения о характерных точках части (частей) границы объекта:

Обозначение характерных точек части границы	Координаты, м		Метод определения координат характерной точки	Средняя квадратическая погрешность положения характерной точки (M <sub>t</sub> ), м	Описание обозначения точки на местности (при наличии)
	X	Y			
Часть № -					
-	-	-	-	-	-

## Раздел 3

Сведения о местоположении измененных (уточненных) границ объекта



## Раздел 4

## План границ объекта



Масштаб 1:2000

Используемые условные знаки и обозначения:

- 1 - характерная точка контура, сведения о которой позволяют однозначно определить её на местности
- - вновь образованная часть контура, сведения о которой достаточны для определения её местоположения
- - границы территории объекта культурного наследия





УТВЕРЖДЕНО  
 приказом департамента  
 охраны объектов  
 культурного наследия  
 Ярославской области  
 от 10.11.2020 № 127

### ГРАФИЧЕСКОЕ ОПИСАНИЕ

местоположения границ защитной зоны объекта культурного наследия  
 местного (муниципального) значения (памятника) «Дом Сорокиных  
 на Урловом посаде», середина XIX в., конец XIX в. (Ярославская  
 область, Некрасовский район, с. Вятское, ул. Первомайская, д. 8)

#### Раздел 1

Сведения об объекте		
№ п/п	Характеристики объекта	Описание характеристик
1	2	3
1.	Местоположение объекта	Российская Федерация, Ярославская область, Некрасовский район, с. Вятское, ул. Первомайская, д. 8
2.	Площадь объекта ± величина погрешности определения площади (P ± Дельта P)	36354 кв. м. ± 67 кв. м.
3.	Иные характеристики объекта	Содержание ограничений: В соответствии с п. 1 ст. 34.1 Федерального закона от 25.06.2002 № 73-ФЗ «Об объектах культурного наследия (памятниках истории и культуры) народов Российской Федерации» в границах защитных зон объектов культурного наследия в целях обеспечения сохранности объектов культурного наследия и композиционно-видовых связей (панорам) запрещаются строительство объектов капитального строительства и их реконструкция, связанная с изменением их параметров (высоты, количества этажей, площади), за исключением строительства и реконструкции линейных объектов.

#### Раздел 2

Сведения о местоположении границ объекта				
1. Система координат – МСК-76.				
2. Сведения о характерных точках границ объекта:				
Обозначение	Координаты, м	Метод определения	Средняя	Описание

характерных точек границ	X	Y	координат характерной точки	квадратическая погрешность положения характерной точки (Mt), м	обозначения точки на местности (при наличии)
1	2	3	4	5	6
1	402445,93	2173726,10	картометрический метод	0,10	-
2	402449,87	2173733,37	картометрический метод	0,10	-
3	402453,19	2173740,94	картометрический метод	0,10	-
4	402455,87	2173748,76	картометрический метод	0,10	-
5	402457,90	2173756,77	картометрический метод	0,10	-
6	402459,26	2173764,92	картометрический метод	0,10	-
7	402459,94	2173773,16	картометрический метод	0,10	-
8	402459,94	2173781,42	картометрический метод	0,10	-
9	402459,26	2173789,66	картометрический метод	0,10	-
10	402457,90	2173797,81	картометрический метод	0,10	-
11	402455,87	2173805,82	картометрический метод	0,10	-
12	402455,62	2173806,66	картометрический метод	0,10	-
13	402451,97	2173818,54	картометрический метод	0,10	-
14	402449,22	2173826,33	картометрический метод	0,10	-
15	402445,83	2173833,87	картометрический метод	0,10	-
16	402441,83	2173841,11	картометрический метод	0,10	-
17	402437,25	2173847,99	картометрический метод	0,10	-
18	402432,12	2173854,47	картометрический метод	0,10	-
19	402426,47	2173860,50	картометрический метод	0,10	-
20	402420,34	2173866,04	картометрический метод	0,10	-
21	402413,77	2173871,06	картометрический метод	0,10	-
22	402406,81	2173875,52	картометрический метод	0,10	-
23	402399,51	2173879,39	картометрический метод	0,10	-
24	402391,91	2173882,65	картометрический метод	0,10	-
25	402384,07	2173885,26	картометрический метод	0,10	-
26	402376,04	2173887,22	картометрический метод	0,10	-
27	402367,88	2173888,51	картометрический метод	0,10	-
28	402359,64	2173889,12	картометрический метод	0,10	-
29	402351,37	2173889,05	картометрический метод	0,10	-
30	402343,14	2173888,29	картометрический метод	0,10	-
31	402335,00	2173886,86	картометрический метод	0,10	-
32	402327,87	2173885,02	картометрический метод	0,10	-
33	402316,64	2173881,68	картометрический метод	0,10	-
34	402308,82	2173879,00	картометрический метод	0,10	-
35	402301,25	2173875,68	картометрический метод	0,10	-
36	402293,98	2173871,75	картометрический метод	0,10	-
37	402287,06	2173867,23	картометрический метод	0,10	-
38	402280,54	2173862,16	картометрический метод	0,10	-
39	402274,46	2173856,56	картометрический метод	0,10	-
40	402268,86	2173850,48	картометрический метод	0,10	-
41	402263,78	2173843,96	картометрический метод	0,10	-
42	402259,26	2173837,04	картометрический метод	0,10	-
43	402255,32	2173829,78	картометрический метод	0,10	-
44	402252,00	2173822,21	картометрический метод	0,10	-
45	402249,31	2173814,39	картометрический метод	0,10	-
46	402247,28	2173806,38	картометрический метод	0,10	-
47	402245,92	2173798,23	картометрический метод	0,10	-
48	402245,23	2173789,99	картометрический метод	0,10	-



1	2	3	4	5	6
49	402245,23	2173781,73	картометрический метод	0,10	-
50	402245,91	2173773,49	картометрический метод	0,10	-
51	402247,27	2173765,34	картометрический метод	0,10	-
52	402249,30	2173757,32	картометрический метод	0,10	-
53	402249,58	2173756,39	картометрический метод	0,10	-
54	402253,24	2173744,51	картометрический метод	0,10	-
55	402256,00	2173736,72	картометрический метод	0,10	-
56	402259,39	2173729,18	картометрический метод	0,10	-
57	402263,39	2173721,95	картометрический метод	0,10	-
58	402267,98	2173715,07	картометрический метод	0,10	-
59	402273,12	2173708,60	картометрический метод	0,10	-
60	402278,77	2173702,57	картометрический метод	0,10	-
61	402284,91	2173697,03	картометрический метод	0,10	-
62	402291,48	2173692,02	картометрический метод	0,10	-
63	402298,44	2173687,56	картометрический метод	0,10	-
64	402305,74	2173683,70	картометрический метод	0,10	-
65	402313,34	2173680,45	картометрический метод	0,10	-
66	402321,19	2173677,84	картометрический метод	0,10	-
67	402329,22	2173675,89	картометрический метод	0,10	-
68	402337,38	2173674,61	картометрический метод	0,10	-
69	402345,62	2173674,00	картометрический метод	0,10	-
70	402353,89	2173674,08	картометрический метод	0,10	-
71	402362,12	2173674,84	картометрический метод	0,10	-
72	402370,26	2173676,28	картометрический метод	0,10	-
73	402377,34	2173678,11	картометрический метод	0,10	-
74	402388,56	2173681,45	картометрический метод	0,10	-
75	402396,38	2173684,13	картометрический метод	0,10	-
76	402403,94	2173687,45	картометрический метод	0,10	-
77	402411,21	2173691,39	картометрический метод	0,10	-
78	402418,13	2173695,91	картометрический метод	0,10	-
79	402424,66	2173700,98	картометрический метод	0,10	-
80	402430,74	2173706,58	картометрический метод	0,10	-
81	402436,33	2173712,66	картометрический метод	0,10	-
82	402441,41	2173719,18	картометрический метод	0,10	-
1	402445,93	2173726,10	картометрический метод	0,10	-

## 3. Сведения о характерных точках части (частей) границы объекта:

Обозначение характерных точек части границы	Координаты, м		Метод определения координат характерной точки	Средняя квадратическая погрешность положения характерной точки (Mt), м	Описание обозначения точки на местности (при наличии)
	X	Y			
Часть № -					
-	-	-	-	-	-

## Раздел 3

## Сведения о местоположении измененных (уточненных) границ объекта

1. Система координат – МСК-76.



## Раздел 4

## План границ объекта



Масштаб 1:2000

Используемые условные знаки и обозначения:

- 1 - характерная точка контура, сведения о которой позволяют однозначно определить её на местности
- - вновь образованная часть контура, сведения о которой достаточны для определения её местоположения
- - границы территории объекта культурного наследия





УТВЕРЖДЕНО

приказом департамента

охраны объектов

культурного наследия

Ярославской области

от Ю. П. Козлов № 127

### ГРАФИЧЕСКОЕ ОПИСАНИЕ

местоположения границ защитной зоны объекта культурного наследия  
местного (муниципального) значения (памятника) «Церковь во имя  
Сергия Радонежского Чудотворца», 1783 - 1789 гг., 1834 г., 1906 - 1907 гг.  
(Ярославская область, Ростовский район, с. Деболовское, д. 104а)

#### Раздел 1

Сведения об объекте		
№ п/п	Характеристики объекта	Описание характеристик
1	2	3
1.	Местоположение объекта	Российская Федерация, Ярославская область, Ростовский район, с. Деболовское, д. 104а
2.	Площадь объекта ± величина погрешности определения площади (P ± Дельта P)	48259 кв. м. ± 77 кв. м.
3.	Иные характеристики объекта	Содержание ограничений: В соответствии с п. 1 ст. 34.1 Федерального закона от 25.06.2002 № 73-ФЗ «Об объектах культурного наследия (памятниках истории и культуры) народов Российской Федерации» в границах защитных зон объектов культурного наследия в целях обеспечения сохранности объектов культурного наследия и композиционно-видовых связей (панорам) запрещаются строительство объектов капитального строительства и их реконструкция, связанная с изменением их параметров (высоты, количества этажей, площади), за исключением строительства и реконструкции линейных объектов.

#### Раздел 2

Сведения о местоположении границ объекта					
1. Система координат – МСК-76.					
2. Сведения о характерных точках границ объекта:					
Обозначение характерных точек границ	Координаты, м		Метод определения координат характерной точки	Средняя квадратическая погрешность положения характерной	Описание обозначения точки на местности (при
	X	Y			

				точки (Mt), м	наличии)
1	2	3	4	5	6
1	315196,85	1295763,38	картометрический метод	0,10	-
2	315219,59	1295788,44	картометрический метод	0,10	-
3	315224,88	1295794,78	картометрический метод	0,10	-
4	315229,64	1295801,54	картометрический метод	0,10	-
5	315233,82	1295808,67	картометрический метод	0,10	-
6	315237,40	1295816,12	картометрический метод	0,10	-
7	315240,34	1295823,85	картометрический метод	0,10	-
8	315242,65	1295831,78	картометрический метод	0,10	-
9	315244,28	1295839,88	картометрический метод	0,10	-
10	315245,25	1295848,09	картометрический метод	0,10	-
11	315245,53	1295856,35	картометрический метод	0,10	-
12	315245,13	1295864,61	картометрический метод	0,10	-
13	315244,05	1295872,80	картометрический метод	0,10	-
14	315242,29	1295880,88	картометрический метод	0,10	-
15	315239,88	1295888,78	картометрический метод	0,10	-
16	315236,82	1295896,46	картометрический метод	0,10	-
17	315233,14	1295903,86	картометрический метод	0,10	-
18	315228,86	1295910,93	картометрический метод	0,10	-
19	315224,00	1295917,62	картометрический метод	0,10	-
20	315218,62	1295923,89	картометрический метод	0,10	-
21	315215,99	1295926,60	картометрический метод	0,10	-
22	315198,96	1295943,51	картометрический метод	0,10	-
23	315198,95	1295943,52	картометрический метод	0,10	-
24	315198,93	1295943,54	картометрический метод	0,10	-
25	315198,92	1295943,55	картометрический метод	0,10	-
26	315190,40	1295952,00	картометрический метод	0,10	-
27	315184,30	1295957,57	картометрический метод	0,10	-
28	315177,75	1295962,62	картометрический метод	0,10	-
29	315170,82	1295967,11	картометрический метод	0,10	-
30	315163,53	1295971,02	картометрический метод	0,10	-
31	315155,95	1295974,31	картометрический метод	0,10	-
32	315148,12	1295976,96	картометрический метод	0,10	-
33	315140,10	1295978,95	картометрический метод	0,10	-
34	315131,94	1295980,28	картометрический метод	0,10	-
35	315123,70	1295980,93	картометрический метод	0,10	-
36	315115,44	1295980,89	картометрический метод	0,10	-
37	315107,20	1295980,18	картометрический метод	0,10	-
38	315099,06	1295978,78	картометрический метод	0,10	-
39	315091,05	1295976,72	картометрический метод	0,10	-
40	315079,65	1295973,42	картометрический метод	0,10	-
41	315071,72	1295971,08	картометрический метод	0,10	-
42	315064,01	1295968,10	картометрический метод	0,10	-
43	315056,58	1295964,49	картометрический метод	0,10	-

1	2	3	4	5	6
44	315049,47	1295960,28	картометрический метод	0,10	-
45	315042,73	1295955,49	картометрический метод	0,10	-
46	315036,41	1295950,17	картометрический метод	0,10	-
47	315030,55	1295944,34	картометрический метод	0,10	-
48	315027,04	1295940,34	картометрический метод	0,10	-
49	315012,21	1295922,50	картометрический метод	0,10	-
50	315007,20	1295915,93	картометрический метод	0,10	-
51	315002,74	1295908,97	картометрический метод	0,10	-
52	314998,87	1295901,67	картометрический метод	0,10	-
53	314995,62	1295894,07	картометрический метод	0,10	-
54	314993,01	1295886,23	картометрический метод	0,10	-
55	314991,06	1295878,20	картометрический метод	0,10	-
56	314989,77	1295870,03	картометрический метод	0,10	-
57	314989,16	1295861,79	картометрический метод	0,10	-
58	314989,24	1295853,53	картометрический метод	0,10	-
59	314990,00	1295845,30	картометрический метод	0,10	-
60	314991,43	1295837,16	картометрический метод	0,10	-
61	314993,54	1295829,16	картометрический метод	0,10	-
62	314996,29	1295821,37	картометрический метод	0,10	-
63	314999,68	1295813,83	картометрический метод	0,10	-
64	315003,68	1295806,60	картометрический метод	0,10	-
65	315008,27	1295799,72	картометрический метод	0,10	-
66	315013,40	1295793,25	картометрический метод	0,10	-
67	315019,06	1295787,22	картометрический метод	0,10	-
68	315025,19	1295781,68	картометрический метод	0,10	-
69	315038,87	1295770,30	картометрический метод	0,10	-
70	315058,86	1295753,68	картометрический метод	0,10	-
71	315065,43	1295748,67	картометрический метод	0,10	-
72	315072,39	1295744,21	картометрический метод	0,10	-
73	315079,69	1295740,34	картометрический метод	0,10	-
74	315087,29	1295737,09	картометрический метод	0,10	-
75	315095,13	1295734,48	картометрический метод	0,10	-
76	315103,16	1295732,52	картометрический метод	0,10	-
77	315111,33	1295731,24	картометрический метод	0,10	-
78	315119,57	1295730,63	картометрический метод	0,10	-
79	315127,84	1295730,70	картометрический метод	0,10	-
80	315136,07	1295731,46	картометрический метод	0,10	-
81	315144,21	1295732,90	картометрический метод	0,10	-
82	315152,20	1295735,00	картометрический метод	0,10	-
83	315159,99	1295737,75	картометрический метод	0,10	-
84	315167,53	1295741,14	картометрический метод	0,10	-
85	315174,76	1295745,14	картометрический метод	0,10	-
86	315181,64	1295749,73	картометрический метод	0,10	-
87	315188,12	1295754,86	картометрический метод	0,10	-
88	315194,15	1295760,51	картометрический метод	0,10	-
1	315196,85	1295763,38	картометрический метод	0,10	-





## Раздел 4

## План границ объекта



Масштаб 1:2000

Используемые условные знаки и обозначения:

- 1 - характерная точка контура, сведения о которой позволяют однозначно определить её на местности
- - вновь образованная часть контура, сведения о которой достаточны для определения её местоположения
- - границы территории объекта культурного наследия





УТВЕРЖДЕНО  
 приказом департамента  
 охраны объектов  
 культурного наследия  
 Ярославской области  
 от 10.11.2020 № 127

**ГРАФИЧЕСКОЕ ОПИСАНИЕ**  
 местоположения границ защитной зоны объекта культурного наследия  
 местного (муниципального) значения (памятника) «Чайная-читальня  
 общества трезвости крестьян Макошиных», 1912 г. (Ярославская  
 область, Рыбинский район, Глебовский сельский округ, с. Глебово,  
 ул. Волжская, д. 5)

Раздел 1

Сведения об объекте		
№ п/п	Характеристики объекта	Описание характеристик
1	2	3
1.	Местоположение объекта	Российская Федерация, Ярославская область, Рыбинский район, Глебовский сельский округ, с. Глебово, ул. Волжская, д. 5
2.	Площадь объекта ± величина погрешности определения площади (P ± Дельта P)	44834 кв. м. ± 74 кв. м.
3.	Иные характеристики объекта	Содержание ограничений: В соответствии с п. 1 ст. 34.1 Федерального закона от 25.06.2002 № 73-ФЗ «Об объектах культурного наследия (памятниках истории и культуры) народов Российской Федерации» в границах защитных зон объектов культурного наследия в целях обеспечения сохранности объектов культурного наследия и композиционно-видовых связей (панорам) запрещаются строительство объектов капитального строительства и их реконструкция, связанная с изменением их параметров (высоты, количества этажей, площади), за исключением строительства и реконструкции линейных объектов.

Раздел 2

Сведения о местоположении границ объекта				
1. Система координат – МСК-76.				
2. Сведения о характерных точках границ объекта:				
Обозначение	Координаты, м	Метод определения	Средняя	Описание

характерных точек границ	X	Y	координат характерной точки	квадратическая погрешность положения характерной точки (Mt), м	обозначения точки на местности (при наличии)
1	2	3	4	5	6
1	417461,19	1243726,60	картометрический метод	0,10	-
2	417469,09	1243729,02	картометрический метод	0,10	-
3	417476,77	1243732,07	картометрический метод	0,10	-
4	417484,17	1243735,75	картометрический метод	0,10	-
5	417491,24	1243740,03	картометрический метод	0,10	-
6	417497,94	1243744,88	картометрический метод	0,10	-
7	417504,21	1243750,27	картометрический метод	0,10	-
8	417510,01	1243756,15	картометрический метод	0,10	-
9	417515,31	1243762,49	картометрический метод	0,10	-
10	417520,07	1243769,25	картометрический метод	0,10	-
11	417524,25	1243776,38	картометрический метод	0,10	-
12	417527,83	1243783,83	картометрический метод	0,10	-
13	417530,55	1243790,88	картометрический метод	0,10	-
14	417542,45	1243825,52	картометрический метод	0,10	-
15	417544,81	1243833,44	картометрический метод	0,10	-
16	417546,51	1243841,53	картометрический метод	0,10	-
17	417547,53	1243849,73	картометрический метод	0,10	-
18	417547,88	1243857,99	картометрический метод	0,10	-
19	417547,54	1243866,25	картометрический метод	0,10	-
20	417546,52	1243874,45	картометрический метод	0,10	-
21	417544,82	1243882,54	картометрический метод	0,10	-
22	417542,47	1243890,46	картометрический метод	0,10	-
23	417539,46	1243898,16	картометрический метод	0,10	-
24	417535,83	1243905,59	картометрический метод	0,10	-
25	417531,61	1243912,69	картометрический метод	0,10	-
26	417526,80	1243919,42	картометрический метод	0,10	-
27	417521,46	1243925,73	картометрический метод	0,10	-
28	417515,62	1243931,57	картометрический метод	0,10	-
29	417509,32	1243936,91	картометрический метод	0,10	-
30	417502,59	1243941,72	картометрический метод	0,10	-
31	417495,49	1243945,95	картометрический метод	0,10	-
32	417488,07	1243949,58	картометрический метод	0,10	-
33	417481,41	1243952,22	картометрический метод	0,10	-
34	417457,22	1243960,83	картометрический метод	0,10	-
35	417449,33	1243963,28	картометрический метод	0,10	-
36	417441,26	1243965,07	картометрический метод	0,10	-
37	417433,07	1243966,18	картометрический метод	0,10	-
38	417424,81	1243966,62	картометрический метод	0,10	-
39	417416,55	1243966,37	картометрический метод	0,10	-
40	417408,34	1243965,44	картометрический метод	0,10	-
41	417400,23	1243963,83	картометрический метод	0,10	-
42	417392,28	1243961,56	картометрический метод	0,10	-

1	2	3	4	5	6
43	417384,55	1243958,65	картометрический метод	0,10	-
44	417377,09	1243955,10	картометрический метод	0,10	-
45	417369,94	1243950,95	картометрический метод	0,10	-
46	417363,16	1243946,22	картометрический метод	0,10	-
47	417356,79	1243940,95	картометрический метод	0,10	-
48	417350,88	1243935,17	картометрический метод	0,10	-
49	417345,47	1243928,93	картометрический метод	0,10	-
50	417340,59	1243922,26	картометрический метод	0,10	-
51	417336,28	1243915,20	картометрический метод	0,10	-
52	417332,57	1243907,82	картометрический метод	0,10	-
53	417329,48	1243900,16	картометрический метод	0,10	-
54	417329,11	1243899,11	картометрический метод	0,10	-
55	417317,06	1243864,03	картометрический метод	0,10	-
56	417314,70	1243856,11	картометрический метод	0,10	-
57	417313,00	1243848,02	картометрический метод	0,10	-
58	417311,98	1243839,82	картометрический метод	0,10	-
59	417311,64	1243831,56	картометрический метод	0,10	-
60	417311,98	1243823,30	картометрический метод	0,10	-
61	417313,00	1243815,10	картометрический метод	0,10	-
62	417314,69	1243807,01	картометрический метод	0,10	-
63	417317,05	1243799,09	картометрический метод	0,10	-
64	417320,05	1243791,39	картометрический метод	0,10	-
65	417323,68	1243783,96	картометрический метод	0,10	-
66	417327,91	1243776,86	картометрический метод	0,10	-
67	417332,71	1243770,14	картометрический метод	0,10	-
68	417338,05	1243763,83	картометрический метод	0,10	-
69	417343,90	1243757,98	картометрический метод	0,10	-
70	417350,20	1243752,64	картометрический метод	0,10	-
71	417356,93	1243747,84	картометрический метод	0,10	-
72	417364,03	1243743,60	картометрический метод	0,10	-
73	417371,45	1243739,97	картометрический метод	0,10	-
74	417379,15	1243736,97	картометрический метод	0,10	-
75	417379,82	1243736,74	картометрический метод	0,10	-
76	417404,16	1243728,57	картометрический метод	0,10	-
77	417412,09	1243726,27	картометрический метод	0,10	-
78	417420,19	1243724,63	картометрический метод	0,10	-
79	417428,40	1243723,66	картометрический метод	0,10	-
80	417436,66	1243723,37	картометрический метод	0,10	-
81	417444,92	1243723,77	картометрический метод	0,10	-
82	417453,11	1243724,85	картометрический метод	0,10	-
1	417461,19	1243726,60	картометрический метод	0,10	-
3. Сведения о характерных точках части (частей) границы объекта:					
Обозначение	Координаты, м		Метод определения	Средняя	Описание





## Раздел 4

## План границ объекта



Масштаб 1:2000

Используемые условные знаки и обозначения:

- 1 - характерная точка контура, сведения о которой позволяют однозначно определить её на местности
- - вновь образованная часть контура, сведения о которой достаточны для определения её местоположения
- - границы территории объекта культурного наследия





УТВЕРЖДЕНО  
 приказом департамента  
 охраны объектов  
 культурного наследия  
 Ярославской области  
 от 10.11.2020 № 127

**ГРАФИЧЕСКОЕ ОПИСАНИЕ**  
**местоположения границ защитной зоны объекта культурного наследия**  
**местного (муниципального) значения (памятника) «Здание**  
**Автомашиностроительного техникума (автомеханического техникума)»,**  
**1930 - 1932 гг. (г. Ярославль, ул. Автозаводская, д. 1)**

Раздел 1

Сведения об объекте		
№ п/п	Характеристики объекта	Описание характеристик
1	2	3
1.	Местоположение объекта	Российская Федерация, г. Ярославль, ул. Автозаводская, д. 1
2.	Площадь объекта ± величина погрешности определения площади (P ± Дельта P)	82614 кв. м. ± 101 кв. м.
3.	Иные характеристики объекта	Содержание ограничений: В соответствии с п. 1 ст. 34.1 Федерального закона от 25.06.2002 № 73-ФЗ «Об объектах культурного наследия (памятниках истории и культуры) народов Российской Федерации» в границах защитных зон объектов культурного наследия в целях обеспечения сохранности объектов культурного наследия и композиционно-видовых связей (панорам) запрещаются строительство объектов капитального строительства и их реконструкция, связанная с изменением их параметров (высоты, количества этажей, площади), за исключением строительства и реконструкции линейных объектов.

Раздел 2

Сведения о местоположении границ объекта					
1. Система координат – МСК-76.					
2. Сведения о характерных точках границ объекта:					
Обозначение характерных точек границ	Координаты, м		Метод определения координат характерной точки	Средняя квадратическая погрешность положения характерной	Описание обозначения точки на местности (при
	X	Y			

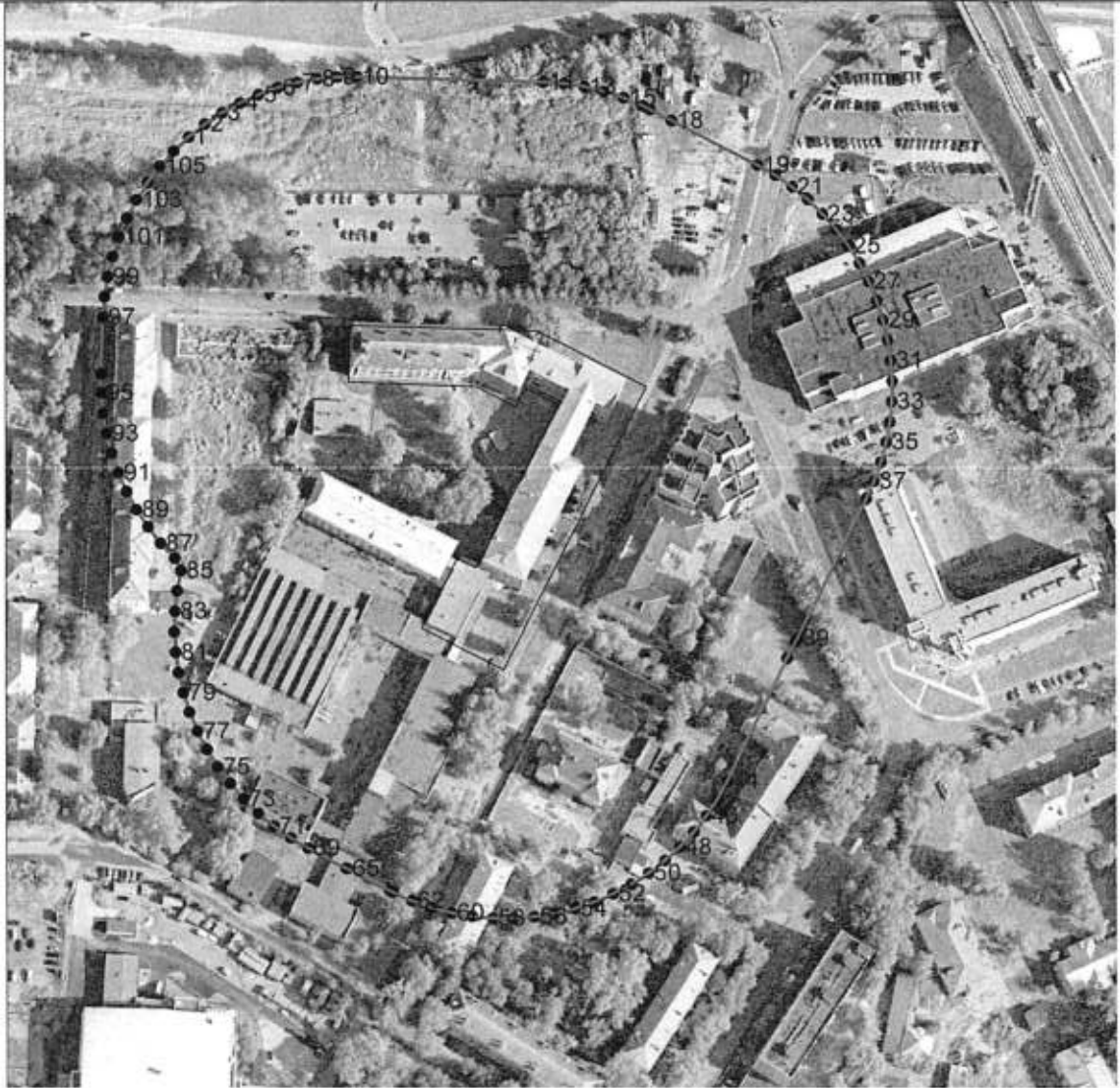
				точки (Мт), м	наличии)
1	2	3	4	5	6
1	377619,50	1327647,45	картометрический метод	0,10	-
2	377624,75	1327653,83	картометрический метод	0,10	-
3	377629,45	1327660,63	картометрический метод	0,10	-
4	377633,58	1327667,79	картометрический метод	0,10	-
5	377637,11	1327675,26	картометрический метод	0,10	-
6	377640,00	1327683,00	картометрический метод	0,10	-
7	377642,25	1327690,96	картометрический метод	0,10	-
8	377643,83	1327699,07	картометрический метод	0,10	-
9	377644,74	1327707,28	картометрический метод	0,10	-
10	377644,97	1327715,11	картометрический метод	0,10	-
11	377644,24	1327789,74	картометрический метод	0,10	-
12	377643,82	1327797,99	картометрический метод	0,10	-
13	377642,71	1327806,19	картометрический метод	0,10	-
14	377640,94	1327814,26	картометрический метод	0,10	-
15	377638,50	1327822,16	картометрический метод	0,10	-
16	377635,42	1327829,83	картометрический метод	0,10	-
17	377634,07	1327832,72	картометрический метод	0,10	-
18	377629,71	1327841,61	картометрический метод	0,10	-
19	377612,46	1327876,90	картометрический метод	0,10	-
20	377608,53	1327884,17	картометрический метод	0,10	-
21	377604,01	1327891,09	картометрический метод	0,10	-
22	377598,93	1327897,61	картометрический метод	0,10	-
23	377593,34	1327903,69	картометрический метод	0,10	-
24	377587,26	1327909,29	картометрический метод	0,10	-
25	377580,73	1327914,36	картометрический метод	0,10	-
26	377573,81	1327918,89	картометрический метод	0,10	-
27	377566,55	1327922,82	картометрический метод	0,10	-
28	377558,98	1327926,14	картометрический метод	0,10	-
29	377551,16	1327928,82	картометрический метод	0,10	-
30	377543,15	1327930,85	картометрический метод	0,10	-
31	377535,00	1327932,21	картометрический метод	0,10	-
32	377526,76	1327932,90	картометрический метод	0,10	-
33	377518,49	1327932,90	картометрический метод	0,10	-
34	377510,26	1327932,22	картометрический метод	0,10	-
35	377502,11	1327930,86	картометрический метод	0,10	-
36	377494,09	1327928,83	картометрический метод	0,10	-
37	377486,28	1327926,14	картометрический метод	0,10	-
38	377479,22	1327923,07	картометрический метод	0,10	-
39	377422,66	1327895,82	картометрический метод	0,10	-
40	377422,16	1327895,58	картометрический метод	0,10	-
41	377421,66	1327895,33	картометрический метод	0,10	-
42	377421,16	1327895,08	картометрический метод	0,10	-
43	377414,59	1327891,78	картометрический метод	0,10	-
44	377364,83	1327868,16	картометрический метод	0,10	-
45	377357,52	1327864,31	картометрический метод	0,10	-
46	377350,55	1327859,87	картометрический метод	0,10	-
47	377343,97	1327854,87	картометрический метод	0,10	-
48	377337,83	1327849,34	картометрический метод	0,10	-
49	377332,16	1327843,33	картометрический метод	0,10	-

1	2	3	4	5	6
50	377327,01	1327836,86	картометрический метод	0,10	-
51	377322,41	1327830,00	картометрический метод	0,10	-
52	377318,39	1327822,77	картометрический метод	0,10	-
53	377314,98	1327815,24	картометрический метод	0,10	-
54	377312,21	1327807,46	картометрический метод	0,10	-
55	377310,09	1327799,47	картометрический метод	0,10	-
56	377308,63	1327791,33	картометрический метод	0,10	-
57	377307,86	1327783,10	картометрический метод	0,10	-
58	377307,76	1327774,84	картометрический метод	0,10	-
59	377308,35	1327766,60	картометрический метод	0,10	-
60	377309,62	1327758,43	картометрический метод	0,10	-
61	377311,55	1327750,39	картометрический метод	0,10	-
62	377314,15	1327742,55	картометрический метод	0,10	-
63	377317,38	1327734,94	картометрический метод	0,10	-
64	377318,02	1327733,62	картометрический метод	0,10	-
65	377326,54	1327716,33	картометрический метод	0,10	-
66	377326,59	1327716,22	картометрический метод	0,10	-
67	377326,65	1327716,11	картометрический метод	0,10	-
68	377326,70	1327715,99	картометрический метод	0,10	-
69	377334,47	1327700,37	картометрический метод	0,10	-
70	377338,46	1327693,13	картометрический метод	0,10	-
71	377343,02	1327686,25	картометрический метод	0,10	-
72	377348,15	1327679,76	картометрический метод	0,10	-
73	377353,79	1327673,72	картометрический метод	0,10	-
74	377359,91	1327668,16	картометрический метод	0,10	-
75	377366,46	1327663,13	картометрический метод	0,10	-
76	377373,41	1327658,66	картометрический метод	0,10	-
77	377380,71	1327654,77	картометрический метод	0,10	-
78	377388,30	1327651,50	картометрический метод	0,10	-
79	377396,14	1327648,88	картометрический метод	0,10	-
80	377404,16	1327646,90	картометрический метод	0,10	-
81	377412,32	1327645,60	картометрический метод	0,10	-
82	377420,56	1327644,97	картометрический метод	0,10	-
83	377428,83	1327645,03	картометрический метод	0,10	-
84	377437,06	1327645,77	картометрический метод	0,10	-
85	377445,20	1327647,18	картометрический метод	0,10	-
86	377450,14	1327644,62	картометрический метод	0,10	-
87	377456,10	1327638,90	картометрический метод	0,10	-
88	377462,52	1327633,68	картометрический метод	0,10	-
89	377469,34	1327629,02	картометрический метод	0,10	-
90	377476,52	1327624,93	картометрический метод	0,10	-
91	377484,02	1327621,45	картометрический метод	0,10	-
92	377491,78	1327618,60	картометрический метод	0,10	-
93	377499,74	1327616,40	картометрический метод	0,10	-
94	377507,86	1327614,87	картометрический метод	0,10	-
95	377516,08	1327614,01	картометрический метод	0,10	-
96	377523,76	1327613,82	картометрический метод	0,10	-
97	377546,39	1327614,14	картометрический метод	0,10	-
98	377554,64	1327614,60	картометрический метод	0,10	-
99	377562,82	1327615,74	картометрический метод	0,10	-
100	377570,89	1327617,55	картометрический метод	0,10	-
101	377578,78	1327620,02	картометрический метод	0,10	-
102	377586,43	1327623,13	картометрический метод	0,10	-



## Раздел 4

## План границ объекта



Масштаб 1:3000

Используемые условные знаки и обозначения:

- 1 - характерная точка контура, сведения о которой позволяют однозначно определить её на местности
- - вновь образованная часть контура, сведения о которой достаточны для определения её местоположения
- - границы территории объекта культурного наследия







103	104	100 м от внешних границ территории памятника
104	105	100 м от внешних границ территории памятника
105	106	100 м от внешних границ территории памятника
106	1	100 м от внешних границ территории памятника