



ДЕПАРТАМЕНТ ОХРАНЫ ОБЪЕКТОВ
КУЛЬТУРНОГО НАСЛЕДИЯ ЯРОСЛАВСКОЙ ОБЛАСТИ

ПРИКАЗ

от 12.11.2020 № 152
г. Ярославль

Об утверждении границ
территорий объектов культурного
наследия регионального значения

В соответствии со статьей 3.1 Федерального закона от 25 июня 2002 года № 73-ФЗ «Об объектах культурного наследия (памятниках истории и культуры) народов Российской Федерации», приказом Министерства культуры Российской Федерации от 04.06.2015 № 1745 «Об утверждении требований к составлению проектов границ территорий объектов культурного наследия», Положением о департаменте охраны объектов культурного наследия Ярославской области, утвержденным постановлением Правительства области от 17.06.2015 № 659-п «О департаменте охраны объектов культурного наследия Ярославской области»,
ДЕПАРТАМЕНТ ОХРАНЫ ОБЪЕКТОВ КУЛЬТУРНОГО НАСЛЕДИЯ
ЯРОСЛАВСКОЙ ОБЛАСТИ ПРИКАЗЫВАЕТ:

1. Утвердить прилагаемые:

- границы территории объекта культурного наследия регионального значения (ансамбля) «Ансамбль Угличской гидроэлектростанции», 1936 – 1955 гг. (Ярославская область, г. Углич, ул. Спасская, д. 33), в составе объектов культурного наследия регионального значения (памятников): «Здание ГЭС», 1936 – 1955 гг. (Ярославская область, г. Углич, ул. Спасская, д. 33), «Плотина», 1936 – 1955 гг. (Ярославская область, г. Углич, ул. Спасская, д. 33), «Арка шлюза», 1936 – 1955 гг. (Ярославская область, г. Углич, ул. Речная, д. 1);

- границы территории объекта культурного наследия регионального значения (ансамбля) «Храмовый ансамбль», 1812 г. (Ярославская область, Угличский район, с. Ордино) в составе объекта культурного наследия регионального значения (памятника) «Церковь Троицы», 1812 г. (Ярославская область, Угличский район, с. Ордино, д. 28), выявленного

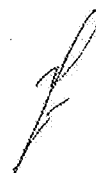
объекта культурного наследия «Дом священника», 2-я пол. XIX в. (Ярославская область, Угличский район, с. Ордино, д. 30);

- границы территории объекта культурного наследия регионального значения (памятника) «Дом Одинцовых», середина XVIII в. (Ярославская область, г. Углич, ул. Первомайская, д. 16).

2. Контроль за исполнением приказа возложить на начальника отдела учета объектов культурного наследия департамента Рязанову Т.В.

3. Приказ вступает в силу со дня его официального опубликования.

Заместитель
директора департамента



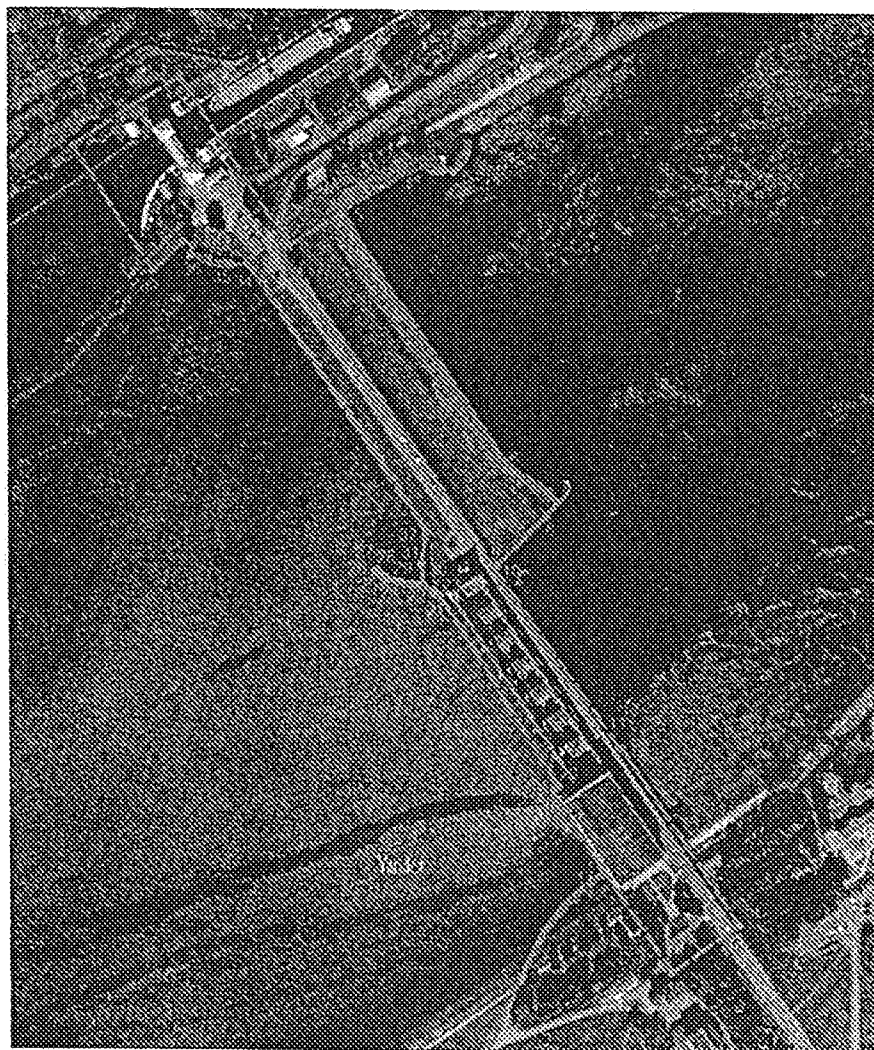
Н.Л. Грушевская

УТВЕРЖДЕНЫ
приказом департамента
охраны объектов
культурного наследия
Ярославской области
от 12.11.2010 № 132

ГРАНИЦЫ ТЕРРИТОРИИ

объекта культурного наследия регионального значения
(ансамбля) «Ансамбль Углической гидроэлектростанции», 1936 – 1955 гг.
(Ярославская область, г. Углич, ул. Спасская, д. 33),
в составе объектов культурного наследия регионального значения
(памятников): «Здание ГЭС», 1936 – 1955 гг. (Ярославская область,
г. Углич, ул. Спасская, д. 33), «Плотина», 1936 – 1955 гг. (Ярославская
область, г. Углич, ул. Спасская, д. 33), «Арка шлюза», 1936 – 1955 гг.
(Ярославская область, г. Углич, ул. Речная, д. 1)

1. Схема границ территории объекта культурного наследия.



2. Координаты характерных (поворотных) точек границ территории объекта культурного наследия.

Номер характерной (поворотной) точки	Координаты характерных (поворотных) точек (система координат МСК-76)	
	X	Y
1	2	3
1	1234725.08	364252.37
2	1234812.71	364308.72
3	1234901.07	364171.30
4	1234944.41	364198.48
5	1234947.75	364193.28
6	1235078.06	363990.27
7	1235119.86	363965.18
8	1235110.48	363953.57
9	1235069.57	363912.73
10	1235068.15	363911.31
11	1235169.12	363766.40
12	1235171.17	363765.94
13	1235223.76	363686.36
14	1235265.98	363622.48
15	1235261.26	363619.16
16	1235210.93	363583.75
17	1235154.47	363669.07
18	1235114.80	363729.02
19	1235115.42	363731.23
20	1235119.67	363734.19
21	1235022.51	363888.02
22	1235017.32	363889.90
23	1235017.16	363893.44
24	1234979.35	363901.17
25	1234969.63	363907.15
26	1234969.27	363907.40
27	1234972.28	363909.56
28	1234971.88	363908.32
29	1234980.09	363903.46
30	1235009.58	363897.66
31	1235007.80	363914.54
32	1235010.98	363936.52
33	1235011.54	363940.41
34	1234867.86	364155.66
35	1234854.30	364155.29
36	1234820.93	364163.21

1	2	3
37	1234823.21	364171.56
38	1234815.04	364174.79
39	1234790.68	364150.34
1	1234725.08	364252.37

3. Режим использования территории объекта культурного наследия.

В границах территории объекта культурного наследия разрешается:

- проведение работ по сохранению объекта культурного наследия (меры, направленные на обеспечение физической сохранности и сохранение историко-культурной ценности объекта культурного наследия, предусматривающие консервацию, ремонт, реставрацию, приспособление объекта культурного наследия для современного использования и включающие в себя научно-исследовательские, изыскательские, проектные и производственные работы, научное руководство проведением работ по сохранению объекта культурного наследия, технический и авторский надзор за проведением данных работ);

- реконструкция, ремонт существующих дорог, инженерных коммуникаций, благоустройство, озеленение, установка информационных знаков и указателей, малых архитектурных форм, иная хозяйственная деятельность, не противоречащая требованиям обеспечения сохранности объекта культурного наследия и позволяющая обеспечить функционирование объекта культурного наследия в современных условиях, обеспечивающая недопущение ухудшения состояния территории объекта культурного наследия, включенного в единый государственный реестр объектов культурного наследия (памятников истории и культуры) народов Российской Федерации, поддержание территории объекта культурного наследия в благоустроенном состоянии;

- ведение мониторинга состояния объекта культурного наследия, территории объекта культурного наследия;

- проведение археологических работ.

На территории объекта культурного наследия запрещается:

- строительство объектов капитального строительства и увеличение объемно-пространственных характеристик существующих на территории памятника объектов капитального строительства;

- проведение земляных, строительных, мелиоративных работ и иных работ, за исключением работ по сохранению объекта культурного наследия или его отдельных элементов, сохранению историко-градостроительной или природной среды объекта культурного наследия;

- установка рекламных конструкций, распространение наружной рекламы;

- осуществление любых видов деятельности, ухудшающих экологические условия и гидрологический режим на территории объекта культурного наследия, создающих вибрационные нагрузки динамическим

воздействием на грунты в зоне их взаимодействия с объектом культурного наследия.

УТВЕРЖДЕНЫ
приказом департамента
охраны объектов
культурного наследия
Ярославской области
от 12. 11. 2020 № 132

ГРАНИЦЫ ТЕРРИТОРИИ

объекта культурного наследия регионального значения (ансамбля) «Храмовый ансамбль», 1812 г. (Ярославская область, Угличский район, с. Ордино) в составе объекта культурного наследия регионального значения (памятника) «Церковь Троицы», 1812 г. (Ярославская область, Угличский район, с. Ордино, д. 28), выявленного объекта культурного наследия «Дом священника», 2-я пол. XIX в. (Ярославская область, Угличский район, с. Ордино, д. 30)

1. Схема границ территории объекта культурного наследия.



2. Координаты характерных (поворотных) точек границ территории объекта культурного наследия.

Номер характерной (поворотной) точки	Координаты характерных (поворотных) точек (система координат МСК-76)	
	X	Y
1	1212862.74	372700.69
2	1212880.51	372718.39
3	1212920.78	372718.39
4	1212933.53	372688.56
5	1212926.41	372655.10
6	1212905.25	372658.86
1	1212862.74	372700.69

3. Режим использования территории объекта культурного наследия.

В границах территории объекта культурного наследия разрешается:

- проведение работ по сохранению объекта культурного наследия (меры, направленные на обеспечение физической сохранности и сохранение историко-культурной ценности объекта культурного наследия, предусматривающие консервацию, ремонт, реставрацию, приспособление объекта культурного наследия для современного использования и включающие в себя научно-исследовательские, изыскательские, проектные и производственные работы, научное руководство проведением работ по сохранению объекта культурного наследия, технический и авторский надзор за проведением данных работ);

- реконструкция, ремонт существующих дорог, инженерных коммуникаций, благоустройство, озеленение, установка информационных знаков и указателей, малых архитектурных форм, иная хозяйственная деятельность, не противоречащая требованиям обеспечения сохранности объекта культурного наследия и позволяющая обеспечить функционирование объекта культурного наследия в современных условиях, обеспечивающая недопущение ухудшения состояния территории объекта культурного наследия, включенного в единый государственный реестр объектов культурного наследия (памятников истории и культуры) народов Российской Федерации, поддержание территории объекта культурного наследия в благоустроенном состоянии;

- ведение мониторинга состояния объекта культурного наследия, территории объекта культурного наследия;

- проведение археологических работ.

На территории объекта культурного наследия запрещается:

- строительство объектов капитального строительства и увеличение объемно-пространственных характеристик существующих на территории памятника объектов капитального строительства;

- проведение земляных, строительных, мелиоративных работ и иных работ, за исключением работ по сохранению объекта культурного наследия или его отдельных элементов, сохранению историко-градостроительной или природной среды объекта культурного наследия;

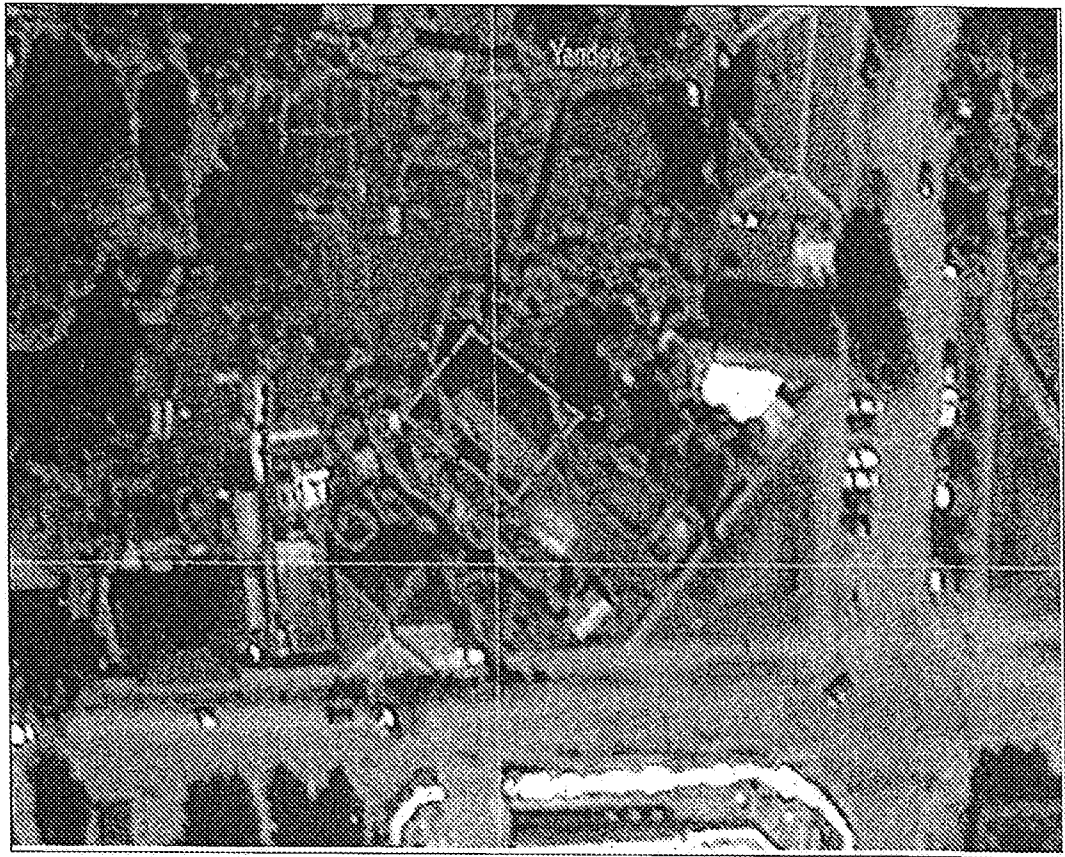
- установка рекламных конструкций, распространение наружной рекламы;

- осуществление любых видов деятельности, ухудшающих экологические условия и гидрологический режим на территории объекта культурного наследия, создающих вибрационные нагрузки динамическим воздействием на грунты в зоне их взаимодействия с объектом культурного наследия.

УТВЕРЖДЕНЫ
приказом департамента
охраны объектов
культурного наследия
Ярославской области
от 12.11.2010 № 132

ГРАНИЦЫ ТЕРРИТОРИИ
объекта культурного наследия регионального значения
(памятника) «Дом Одинцовых», середина XVIII в.
(Ярославская область, г. Углич, ул. Первомайская, д. 16)

1. Схема границ территории объекта культурного наследия.



2. Координаты характерных (поворотных) точек границ территории объекта культурного наследия.

Номер характерной (поворотной) точки	Координаты характерных (поворотных) точек (система координат МСК-76)	
	X	Y
1	2	3
1	1236174.1359	363662.0741
2	1236183.1938	363673.5407

1	2	3
3	1236197.6837	363662.0945
4	1236188.6258	363650.6279
1	1236174.1359	363662.0741

3. Режим использования территории объекта культурного наследия.

В границах территории объекта культурного наследия разрешается:

- проведение работ по сохранению объекта культурного наследия (меры, направленные на обеспечение физической сохранности и сохранение историко-культурной ценности объекта культурного наследия, предусматривающие консервацию, ремонт, реставрацию, приспособление объекта культурного наследия для современного использования и включающие в себя научно-исследовательские, изыскательские, проектные и производственные работы, научное руководство проведением работ по сохранению объекта культурного наследия, технический и авторский надзор за проведением данных работ);

- реконструкция, ремонт существующих дорог, инженерных коммуникаций, благоустройство, озеленение, установка информационных знаков и указателей, малых архитектурных форм, иная хозяйственная деятельность, не противоречащая требованиям обеспечения сохранности объекта культурного наследия и позволяющая обеспечить функционирование объекта культурного наследия в современных условиях, обеспечивающая недопущение ухудшения состояния территории объекта культурного наследия, включенного в единый государственный реестр объектов культурного наследия (памятников истории и культуры) народов Российской Федерации, поддержание территории объекта культурного наследия в благоустроенном состоянии;

- ведение мониторинга состояния объекта культурного наследия, территории объекта культурного наследия;

- проведение археологических работ.

На территории объекта культурного наследия запрещается:

- строительство объектов капитального строительства и увеличение объемно-пространственных характеристик существующих на территории памятника объектов капитального строительства;

- проведение земляных, строительных, мелиоративных работ и иных работ, за исключением работ по сохранению объекта культурного наследия или его отдельных элементов, сохранению историко-градостроительной или природной среды объекта культурного наследия;

- установка рекламных конструкций, распространение наружной рекламы;

- осуществление любых видов деятельности, ухудшающих экологические условия и гидрологический режим на территории объекта культурного наследия, создающих вибрационные нагрузки динамическим

воздействием на грунты в зоне их взаимодействия с объектом культурного наследия.