



ЗАРЕГИСТРИРОВАН

10.03.2021

с присвоением регистрационного номера

36-11200

**ДЕПАРТАМЕНТ ОХРАНЫ ОБЪЕКТОВ
КУЛЬТУРНОГО НАСЛЕДИЯ ЯРОСЛАВСКОЙ ОБЛАСТИ**

ПРИКАЗ

от 09.03.2021 № 15
г. Ярославль

О включении выявленного объекта культурного наследия в единый государственный реестр объектов культурного наследия (памятников истории и культуры) народов Российской Федерации

В соответствии со статьями 3.1, 18, 33 Федерального закона от 25 июня 2002 года № 73-ФЗ «Об объектах культурного наследия (памятниках истории и культуры) народов Российской Федерации», Положением о департаменте охраны объектов культурного наследия Ярославской области, утверждённым постановлением Правительства области от 17.06.2015 № 659-п «О департаменте охраны объектов культурного наследия Ярославской области», на основании акта государственной историко-культурной экспертизы от 08.12.2020

ДЕПАРТАМЕНТ ОХРАНЫ ОБЪЕКТОВ КУЛЬТУРНОГО НАСЛЕДИЯ ЯРОСЛАВСКОЙ ОБЛАСТИ ПРИКАЗЫВАЕТ:

1. Включить в единый государственный реестр объектов культурного наследия (памятников истории и культуры) народов Российской Федерации выявленный объект культурного наследия «Ансамбль Рождественского монастыря: корпус келий южный», 2-я пол. XIX в. (Ярославская область, г. Ростов, пл. Советская, д. 14 (литер Н)), в качестве объекта культурного наследия регионального значения (памятника) «Кельи и корпус игуменьи Марии у южной стены», 1805 г.; 1888 г.; 1898 – 1902 гг. (Ярославская область, г. Ростов, пл. Советская, д. 14 (литер Н)), в составе объекта культурного наследия регионального значения (ансамбля) «Ансамбль Рождественского монастыря» (Ярославская область, г. Ростов, Советская пл.).

2. Утвердить прилагаемые:


- границы территории объекта культурного наследия регионального значения (памятника) «Кельи и корпус игуменьи Марии у южной стены», 1805 г.; 1888 г.; 1898 – 1902 гг. (Ярославская область, г. Ростов, пл. Советская, д. 14 (литер Н)), в составе объекта культурного наследия регионального значения (ансамбля) «Ансамбль Рождественского монастыря» (Ярославская область, г. Ростов, Советская пл.);

- предмет охраны объекта культурного наследия регионального значения (памятника) «Кельи и корпус игуменьи Марии у южной стены», 1805 г.; 1888 г.; 1898 – 1902 гг. (Ярославская область, г. Ростов, пл. Советская, д. 14 (литер Н)), в составе объекта культурного наследия регионального значения (ансамбля) «Ансамбль Рождественского монастыря» (Ярославская область, г. Ростов, Советская пл.).

3. Контроль за исполнением приказа возложить на начальника отдела учёта объектов культурного наследия департамента Рязанову Т.В.

4. Приказ вступает в силу со дня его официального опубликования.

Директор департамента



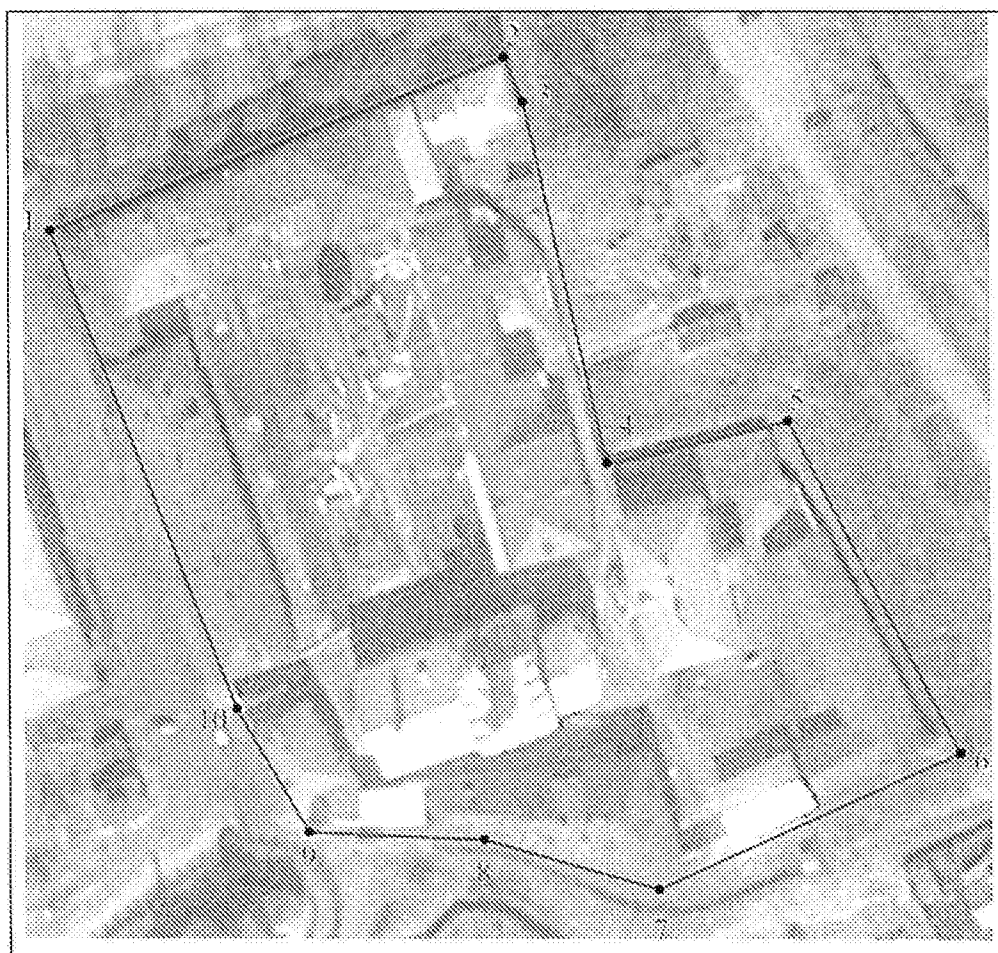
А.Е. Филяев

УТВЕРЖДЕНЫ
приказом департамента
охраны объектов
культурного наследия
Ярославской области
от 09.03.2021 № 15

ГРАНИЦЫ ТЕРРИТОРИИ

объекта культурного наследия регионального значения (памятника)
«Кельи и корпус игуменьи Марии у южной стены», 1805 г.; 1888 г.;
1898 – 1902 гг. (Ярославская область, г. Ростов, пл. Советская,
д. 14 (литер Н)), в составе объекта культурного наследия регионального
значения (ансамбля) «Ансамбль Рождественского монастыря»
(Ярославская область, г. Ростов, Советская пл.)

1. Схема границ территории объекта культурного наследия.



2. Координаты характерных (поворотных) точек границ территории объекта культурного наследия.

Номер характерной (поворотной) точки	Координаты характерных (поворотных) точек (система координат МСК-76)	
	X	Y
1	2	3
1	326249,80	1302731,51
2	326278,63	1302806,43
3	326271,22	1302809,49
4	326211,16	1302823,22
5	326218,15	1302853,31
6	326163,02	1302881,54
7	326140,35	1302831,59
8	326148,57	1302802,59
9	326149,82	1302773,97
10	326170,28	1302762,13
1	326249,80	1302731,51

3. Режим использования территории объекта культурного наследия.

На территории объекта культурного наследия разрешается:

- проведение работ по сохранению объекта культурного наследия (меры, направленные на обеспечение физической сохранности и сохранение историко-культурной ценности объекта культурного наследия, предусматривающие консервацию, ремонт, реставрацию, приспособление объекта культурного наследия для современного использования и включающие в себя научно-исследовательские, изыскательские, проектные и производственные работы, научное руководство проведением работ по сохранению объекта культурного наследия, технический и авторский надзор за проведением данных работ);

- реконструкция, ремонт существующих дорог, инженерных коммуникаций, благоустройство, озеленение, установка малых архитектурных форм, информационных знаков и указателей, иная хозяйственная деятельность, не противоречащая требованиям обеспечения сохранности объекта культурного наследия и позволяющая обеспечить функционирование объекта культурного наследия в современных условиях, обеспечивающая недопущение ухудшения состояния территории объекта культурного наследия, включенного в единый государственный реестр объектов культурного наследия (памятников истории и культуры) народов Российской Федерации, поддержание территории объекта культурного наследия в благоустроенном состоянии;

- ведение мониторинга состояния объекта культурного наследия, территории объекта культурного наследия;

- проведение археологических работ.

На территории объекта культурного наследия запрещается:

- строительство объектов капитального строительства и увеличение объемно-пространственных характеристик существующих на территории памятника объектов капитального строительства;

- проведение земляных, строительных, мелиоративных работ и иных работ, за исключением работ по сохранению объекта культурного наследия или его отдельных элементов, сохранению историко-градостроительной или природной среды объекта культурного наследия;

- установка рекламных конструкций, распространение наружной рекламы;

- осуществление любых видов деятельности, ухудшающих экологические условия и гидрологический режим на территории объекта культурного наследия, создающих вибрационные нагрузки динамическим воздействием на грунты в зоне их взаимодействия с объектом культурного наследия.

УТВЕРЖДЁН

приказом департамента
охраны объектов
культурного наследия
Ярославской области
от 09.03.2011 № 15

ПРЕДМЕТ ОХРАНЫ

**объекта культурного наследия регионального значения (памятника)
«Кельи и корпус игуменьи Марии у южной стены», 1805 г.; 1888 г.;
1898 – 1902 гг. (Ярославская область, г. Ростов, пл. Советская,
д. 14 (литер Н)), в составе объекта культурного наследия регионального
значения (ансамбля) «Ансамбль Рождественского монастыря»
(Ярославская область, г. Ростов, Советская пл.)**

Предметом охраны объекта культурного наследия регионального значения (памятника) «Кельи и корпус игуменьи Марии у южной стены», 1805 г.; 1888 г.; 1898 – 1902 гг. (Ярославская область, г. Ростов, пл. Советская, д. 14 (литер Н)), в составе объекта культурного наследия регионального значения (ансамбля) «Ансамбль Рождественского монастыря» (Ярославская область, г. Ростов, Советская пл.), являются:

- композиционные особенности здания, участвующего в формировании южной границы ансамбля монастыря;
- объёмно-пространственная композиция двухэтажного здания сложной конфигурации в плане, состоящего из двух корпусов: западного в шесть световых осей по северному фасаду и восточного в десять световых осей по северному фасаду; форма, габариты четырёхскатной вальмовой крыши со слуховыми окнами; характер исторического кровельного покрытия – металл;
- местоположение, габариты, конфигурация и оформление исторических входных и оконных проёмов, в том числе заложенных: форма и осевое расположение прямоугольных проёмов на северном и восточном фасадах восточного корпуса; форма с лучковыми перемычками и осевое расположение оконных проёмов на северном фасаде западного корпуса; форма с лучковыми перемычками оконных проёмов второго этажа на южном фасаде; характер исторической расстекловки заполнения оконных проёмов на северном и восточном фасадах здания;
- капитальные стены из красного глиняного кирпича размером 29 (29,5) × 14 × 8 см, сложенного способом цепной перевязки – южная стена на уровне первого этажа; 23,5 (24) × 10,5 (11) × 6,5 (7; 7,5), сложенного способом цепной перевязки – северная стена западного корпуса; 24,5 (25) × 11,5 (12) × 5 (6,5; 7), сложенного способом крестовой перевязки – северная стена восточного корпуса;

- композиция и архитектурно-художественное оформление фасадов, в том числе антаблемент по периметру здания, состоящий из узкой архитравной тяги, гладкого неширокого фриза и профилированного карниза; оформление южного фасада на уровне первого этажа (бывшей стены ограды): сохранившиеся пилястры без баз с упрощёнными капителями; оформление северного фасада западного объёма промежуточным профилированным карнизом; обрамление оконных проёмов трёхсторонними профилированными штукатурными наличниками с профилированными подоконными полками; оформление северного и восточного фасадов восточного корпуса профилированным промежуточным карнизом;

- характер обработки фасадной поверхности – неоштукатуренные поверхности наружных стен; штукатурный декор фасадов;

- историческая планировка в капитальных стенах: капитальная стена, разделяющая восточную и западную части здания; капитальная стена, выделяющая западную ось восточного объёма с лестничной клеткой; коридорная планировка восточной части здания с центральным коридором; секционная планировка западной части: поперечная капитальная стена, разделяющая объём на две неравных части;

- местоположение исторической лестницы; характер ограждения, состоящего из точёных балясин и поручней;

- перекрытие ребристым сводом западного помещения первого этажа западного корпуса.