

**ДЕПАРТАМЕНТ ОХРАНЫ ОБЪЕКТОВ
КУЛЬТУРНОГО НАСЛЕДИЯ ЯРОСЛАВСКОЙ ОБЛАСТИ**

ПРИКАЗ

от 14.04.2021 № 26
г. Ярославль

О включении выявленного объекта культурного наследия в единый государственный реестр объектов культурного наследия (памятников истории и культуры) народов Российской Федерации и об отказе во включении выявленных объектов культурного наследия в реестр

В соответствии со статьями 3.1, 18, 33 Федерального закона от 25 июня 2002 года № 73-ФЗ «Об объектах культурного наследия (памятниках истории и культуры) народов Российской Федерации», Положением о департаменте охраны объектов культурного наследия Ярославской области, утвержденным постановлением Правительства области от 17.06.2015 № 659-п «О департаменте охраны объектов культурного наследия Ярославской области», на основании акта государственной историко-культурной экспертизы от 04.03.2021

**ДЕПАРТАМЕНТ ОХРАНЫ ОБЪЕКТОВ КУЛЬТУРНОГО НАСЛЕДИЯ
ЯРОСЛАВСКОЙ ОБЛАСТИ ПРИКАЗЫВАЕТ:**

1. Включить в единый государственный реестр объектов культурного наследия (памятников истории и культуры) народов Российской Федерации выявленный объект культурного наследия «Ансамбль усадьбы городской: дом жилой», 1-я пол. XIX в. (Ярославская область, г. Тутаев, ул. Красноармейская, д. 22), в качестве объекта культурного наследия местного (муниципального) значения (памятника) «Здание уездного суда и дворянской опеки», начало 20-х годов XIX в., 1843 г., 1888 г., 1897 г., 1958 г. (Ярославская область, г. Тутаев, ул. Панина, д. 14).

2. Утвердить прилагаемые:

- границы территории объекта культурного наследия местного (муниципального) значения (памятника) «Здание уездного суда и дворянской опеки», начало 20-х годов XIX в., 1843 г., 1888 г., 1897 г., 1958 г. (Ярославская область, г. Тутаев, ул. Панина, д. 14);

- предмет охраны объекта культурного наследия местного (муниципального) значения (памятника) «Здание уездного суда и дворянской опеки», начало 20-х годов XIX в., 1843 г., 1888 г., 1897 г., 1958 г. (Ярославская область, г. Тутаев, ул. Панина, д. 14).

3. Отказать во включении выявленных объектов культурного наследия «Ансамбль усадьбы городской», 1-я пол. XIX в. (Ярославская область, г. Тутаев, ул. Красноармейская, д. 22, д. 23), «Ансамбль усадьбы городской: флигель», 1-я пол. XIX в. (Ярославская область, г. Тутаев, ул. Красноармейская, д. 23/14 (Панина)) в единый государственный реестр объектов культурного наследия (памятников истории и культуры) народов Российской Федерации.

4. Исключить выявленные объекты культурного наследия «Ансамбль усадьбы городской», 1-я пол. XIX в. (Ярославская область, г. Тутаев, ул. Красноармейская, д. 22, д. 23), «Ансамбль усадьбы городской: флигель», 1-я пол. XIX в. (Ярославская область, г. Тутаев, ул. Красноармейская, д. 23/14 (Панина)) из перечня выявленных объектов культурного наследия Ярославской области.

5. Контроль за исполнением приказа возложить на начальника отдела учета объектов культурного наследия департамента Рязанову Т.В.

6. Приказ вступает в силу со дня его официального опубликования.

Директор департамента

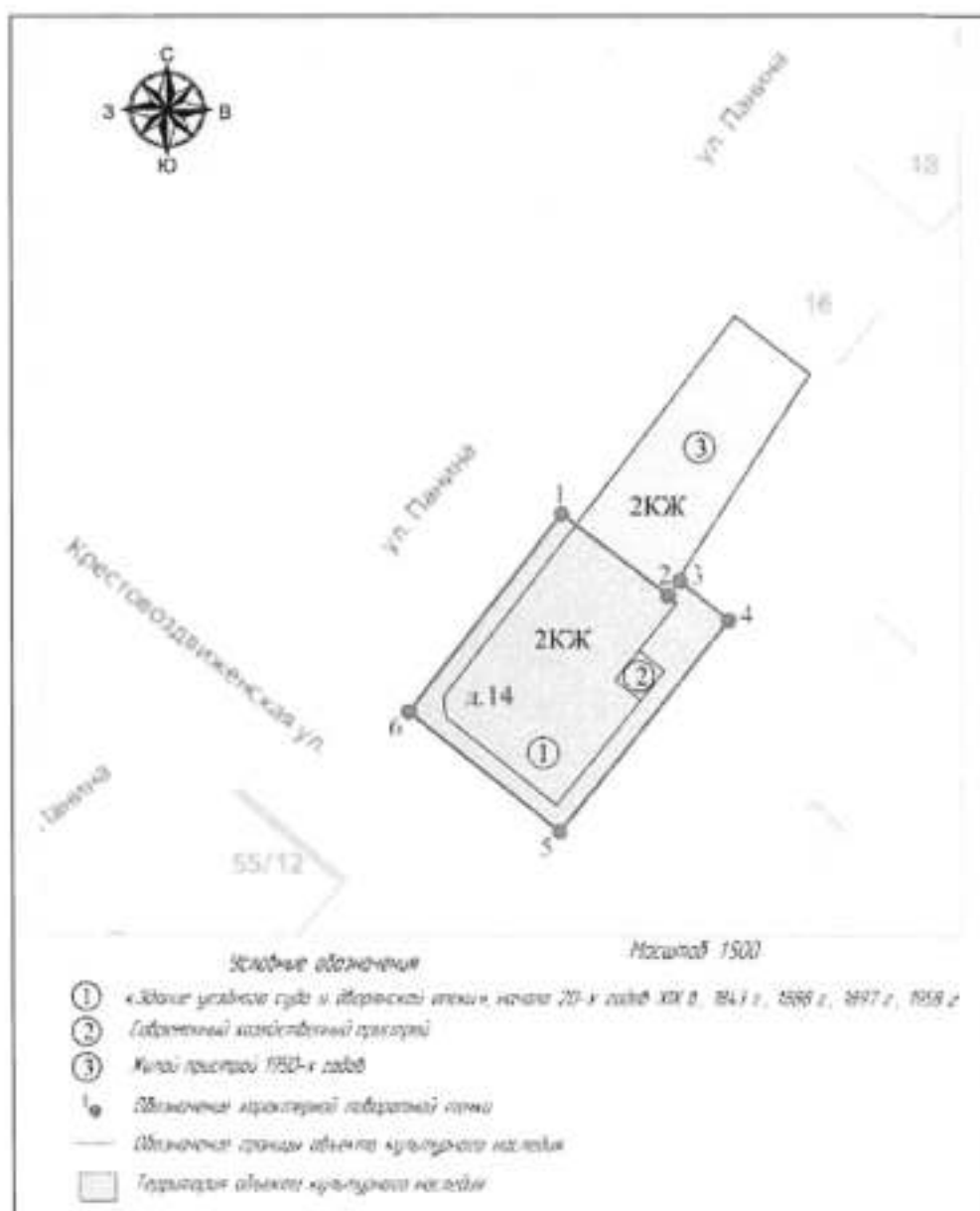


А.Е. Филяев

УТВЕРЖДЕНЫ
приказом департамента
охраны объектов
культурного наследия
Ярославской области
от 14.04.2011 № 26

ГРАНИЦЫ ТЕРРИТОРИИ
объекта культурного наследия местного (муниципального) значения
(памятника) «Здание уездного суда и дворянской опеки», начало
20-х годов XIX в., 1843 г., 1888 г., 1897 г., 1958 г. (Ярославская область,
г. Тутаев, ул. Панина, д. 14)

1. Схема границ территории объекта культурного наследия.



2. Координаты характерных (поворотных) точек границ территории объекта культурного наследия.

Номер характерной (поворотной) точки	Координаты характерных (поворотных) точек (система координат МСК-76)	
	X	Y
1	2	3
1	403766.53	1308966.27
2	403757.81	1308977.62
3	403759.37	1308978.88
4	403755.16	1308984.11
5	403732.57	1308965.93
6	403745.38	1308950.02
1	403766.53	1308966.27

3. Режим использования территории объекта культурного наследия.

На территории объекта культурного наследия разрешаются:

- проведение работ по сохранению объекта культурного наследия (меры, направленные на обеспечение физической сохранности и сохранение историко-культурной ценности объекта культурного наследия, предусматривающие консервацию, ремонт, реставрацию, приспособление объекта культурного наследия для современного использования и включающие в себя научно-исследовательские, изыскательские, проектные и производственные работы, научное руководство проведением работ по сохранению объекта культурного наследия, технический и авторский надзор за проведением данных работ);

- реконструкция, ремонт существующих дорог, инженерных коммуникаций, благоустройство, озеленение, установка малых архитектурных форм, информационных знаков и указателей, иная хозяйственная деятельность, не противоречащая требованиям обеспечения сохранности объекта культурного наследия и позволяющая обеспечить функционирование объекта культурного наследия в современных условиях, обеспечивающая недопущение ухудшения состояния территории объекта культурного наследия, включенного в единый государственный реестр объектов культурного наследия (памятников истории и культуры) народов Российской Федерации, поддержание территории объекта культурного наследия в благоустроенном состоянии;

- ведение мониторинга состояния объекта культурного наследия, территории объекта культурного наследия;

- проведение археологических работ.

На территории объекта культурного наследия запрещаются:

- строительство объектов капитального строительства и увеличение объемно-пространственных характеристик существующих на территории памятника объектов капитального строительства;

- проведение земляных, строительных, мелиоративных работ и иных работ, за исключением работ по сохранению объекта культурного наследия или его отдельных элементов, сохранению историко-градостроительной или природной среды объекта культурного наследия;

- установка рекламных конструкций, распространение наружной рекламы;

- осуществление любых видов деятельности, ухудшающих экологические условия и гидрологический режим на территории объекта культурного наследия, создающих вибрационные нагрузки динамическим воздействием на грунты в зоне их взаимодействия с объектом культурного наследия.

УТВЕРЖДЁН
приказом департамента
охраны объектов
культурного наследия
Ярославской области
от 14.04.2011 № 26

ПРЕДМЕТ ОХРАНЫ

**объекта культурного наследия местного (муниципального) значения
(памятника) «Здание уездного суда и дворянской опеки», начало
20-х годов XIX в., 1843 г., 1888 г., 1897 г., 1958 г. (Ярославская область,
г. Тутаев, ул. Панина, д. 14)**

Предметом охраны объекта культурного наследия местного (муниципального) значения (памятника) «Здание уездного суда и дворянской опеки», начало 20-х годов XIX в., 1843 г., 1888 г., 1897 г., 1958 г. (Ярославская область, г. Тутаев, ул. Панина, д. 14), являются:

- градостроительные характеристики:

местоположение: на пересечении улиц Панина и Крестовоздвиженской в г. Тутаеве Ярославской области;

габариты, силуэт: близкий к прямоугольнику план здания со скошенным углом;

высотные отметки по венчающему карнизу и коньку крыши на 1843 г. (рисунок 1);

- архитектурные характеристики:

объемно-пространственная композиция на 1843 г. с исключением искажений (жилой корпус – пристройка 1958 г.);

высотные характеристики: двухэтажное кирпичное здание под вальмовой и двускатной кровлей с полуциркульным слуховым окном над скошенным углом памятника;

композиция и архитектурно-художественное оформление фасадов на 1843 г.: коколь с обрезами; межэтажный простой пояс (рисунок 2); северо-западный (по ул. Панина) фасад в одиннадцать осей окон; подоконные полочки; юго-западный (по ул. Крестовоздвиженской) фасад в семь осей окон во втором этаже; характер оформления оконных проемов: первый этаж: оконные проемы с треугольными сандриками чередуются с оконными проемами в нишах с полуциркульным завершением; второй этаж: оконные проемы с надоконными нишами и простыми карнизами чередуются с оконными проемами без декоративного убранства; плоскость скошенного угла в одну ось окон с полуколоннами тосканского ордера; простой венчающий карниз (пояс);

виды обработки фасадной плоскости: окраска по штукатурке;

колористическое решение: основная плоскость – охра; архитектурные

элементы (сандрики, ниши, полочки, полуколонны, плоский венчающий карниз) – белый цвет;

пространственно-планировочная структура интерьеров: в пределах капитальных стен;

- конструктивные элементы:

фундаменты бутовые;

капитальные кирпичные стены из большемерного керамического полнотелого кирпича на известково-песчаном растворе;

крыша: материал кровли – металл; материал стропил и обрешетки – дерево; дощатый подшив карниза большого выноса; характер кровельного покрытия – фальцевый металл; цвет кровли – серый («дикий»);

характер оформления и материал столярных заполнений оконных проемов: шестистекольные (с переплетами); цвет столярного оконного заполнения (сурик); глубина (ширина) откосов, порталов и подоконников.

Рисунок 1

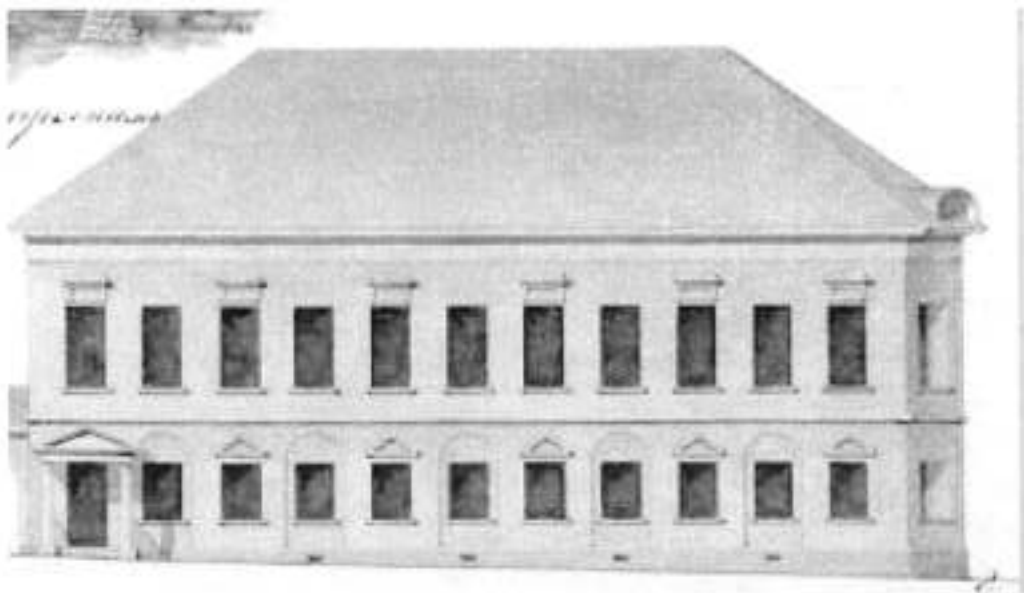


Рисунок 2

