



ЗАРЕГИСТРИРОВАН

04.09.2021

с присвоением регистрационного номера

36-11603

**ДЕПАРТАМЕНТ ОХРАНЫ ОБЪЕКТОВ  
КУЛЬТУРНОГО НАСЛЕДИЯ ЯРОСЛАВСКОЙ ОБЛАСТИ**

**ПРИКАЗ**

от 04.09.2021 № 84  
г. Ярославль

Об утверждении предметов  
охраны объектов культурного  
наследия регионального значения

В соответствии со статьями 9.2, 33 Федерального закона от 25 июня 2002 года № 73-ФЗ «Об объектах культурного наследия (памятниках истории и культуры) народов Российской Федерации», Положением о департаменте охраны объектов культурного наследия Ярославской области, утвержденным постановлением Правительства области от 17.06.2015 № 659-п «О департаменте охраны объектов культурного наследия Ярославской области»,

**ДЕПАРТАМЕНТ ОХРАНЫ ОБЪЕКТОВ КУЛЬТУРНОГО НАСЛЕДИЯ  
ЯРОСЛАВСКОЙ ОБЛАСТИ ПРИКАЗЫВАЕТ:**

1. Утвердить прилагаемые:

- предмет охраны объекта культурного наследия регионального значения (ансамбля) «Ярославское губернское акцизное управление (казенный винный склад)», 1901 г. (г. Ярославль, ул. Советская, д. 63, 63а, 63в);

- предмет охраны объекта культурного наследия регионального значения (памятника) «Главное здание», 1901 г. (г. Ярославль, ул. Советская, д. 63), входящего в состав объекта культурного наследия регионального значения «Ярославское губернское акцизное управление (казенный винный склад)», 1901 г.

2. Контроль за исполнением приказа возложить на начальника отдела учета объектов культурного наследия департамента Рязанову Т.В.

3. Приказ вступает в силу со дня его подписания.

Заместитель  
директора департамента

Н.Л. Грушевская

УТВЕРЖДЕН  
приказом департамента  
охраны объектов  
культурного наследия  
Ярославской области  
от 27.09.2024 № 87

### ПРЕДМЕТ ОХРАНЫ

**объекта культурного наследия регионального значения (ансамбля)  
«Ярославское губернское акцизное управление (казенный винный  
склад)», 1901 г. (г. Ярославль, ул. Советская, д. 63, 63а, 63в)**

Предметом охраны объекта культурного наследия регионального значения (ансамбля) «Ярославское губернское акцизное управление (казенный винный склад)», 1901 г. (г. Ярославль, ул. Советская, д. 63, 63а, 63в), являются:

- градостроительная роль ансамбля, участвующего в формировании историко-культурной среды исторической городской застройки, на территории квартала, образованного в процессе развития регулярного плана города, в формировании фронта застройки ул. Советской, фиксирующего линию застройки ул. Советской;

- фронтальная объемно-пространственная композиция ансамбля, ориентированная на ул. Советскую;

- исторические въезды на территорию с ул. Советской;

- расположение ансамбля вдоль линии застройки ул. Советской;

- взаимное расположение функционально связанных объектов: главного здания в комплексе с оградой, сторожками, зданием цистерн и обособленной территорией жилого дома с воротами;

- общее художественное решение ансамбля в стилистике промышленной архитектуры (в «кирпичном» стиле) с использованием художественного металла, характерной для рубежа XIX – XX вв.:

- архитектурные характеристики (архитектурно-стилевое, цветовое решение, основные строительные и отделочные материалы) входящих в состав ансамбля объектов:

- главное здание, 1901 г.;

- здание цистерн, 1901 г.;

- сторожка с контрольным проходом, 1901 г.;

- сторожка с приемным покоем, 1901 г.;

- жилой дом, 1901 г.;

- ограда, 1901 г.

Схема расположения зданий и сооружений, участвующих в формировании объекта культурного наследия регионального значения (ансамбля) «Ярославское губернское акцизное управление (казенный винный склад)», 1901 г. (г. Ярославль, ул. Советская, д. 63, 63а, 63в), приведена в приложении к настоящему предмету охраны.

УТВЕРЖДЕН

приказом департамента  
охраны объектов

культурного наследия

Ярославской области

от 07 09 2024 № 84

## ПРЕДМЕТ ОХРАНЫ

**объекта культурного наследия регионального значения (памятника)  
«Главное здание», 1901 г. (г. Ярославль, ул. Советская, д. 63), входящего  
в состав объекта культурного наследия регионального значения  
«Ярославское губернское акцизное управление (казенный винный  
склад)», 1901 г.**

Предметом охраны объекта культурного наследия регионального значения (памятника) «Главное здание», 1901 г. (г. Ярославль, ул. Советская, д. 63), являются:

- местоположение, градостроительная роль, композиционные особенности здания, участвующего в формировании застройки ансамбля «Ярославское губернское акцизное управление (казенный винный склад)», историко-градостроительной среды квартала и ул. Советской;

- сложная объемно-пространственная композиция симметричного исторического здания, состоящего из двух объемов:

прямоугольного в плане, вытянутого по оси север – юг трехэтажного с подвалом и мансардным этажом объема с тремя ризалитами, оформленными уступчатыми аттиками со стороны лицевого фасада, с одноэтажными пристройками второй половины XX века (не входят в предмет охраны), перекрытого сложной скатной крышей: двускатной, с врезками двускатных мансардных этажей северного и южного крыла основного объема, с перпендикулярно направленными двускатными покрытиями фланкирующих ризалитов, с двумя двускатными врезками центрального ризалита со стороны восточного и западного фасадов; характер кровельного покрытия – фальцованный металл;

T-образного в плане одноэтажного с подвалом с четырьмя ризалитами, оформленными уступчатыми аттиками, дворового крыла, частично надстроенного вторым этажом во второй половине XX века (не входит в предмет охраны), с одноэтажными пристройками второй половины XX века (не входят в предмет охраны), с двускатной и многощипцовой крышей; характер кровельного покрытия – фальцованный металл;

- осевое местоположение, габариты, конфигурация и оформление горизонтальных прямоугольных с клинчатыми перемычками оконных проемов подвала, в том числе заложенных; прямоугольных с лучковыми перемычками оконных проемов первого этажа; вытянутых прямоугольных с полуциркульными арочными перемычками оконных проемов второго

этажа; парных узких прямоугольных с клинчатыми перемычками оконных проемов третьего этажа ризалитов и торцевых фасадов основного объема (в южном крыле основного объема утрачены); узких прямоугольных с арочными перемычками оконных проемов четвертого этажа ризалитов основного объема и второго этажа ризалитов Т-образного дворового крыла, в том числе заложенных; прямоугольных с лучковыми перемычками входных проемов; характер исторических столярных заполнений оконных проемов (сохранились исторические столярные заполнения оконного проема лестничной площадки между вторым и третьим этажами южного крыла здания и фрамуга входного проема северного фасада основного объема):



- капитальные стены из красного глиняного кирпича, сложенного способами крестовой и цепной кладки:





- композиция и архитектурно-художественное оформление фасадов здания: высокий рельефно выделенный раскрепованный цоколь, завершенный профилированным поясом с рядами тесаного кирпича с нижним поясом из двух рядов блоков белого камня; профилированный междуэтажный пояс с рядом тесаного кирпича и поясом двухступчатых сухариков между первым и вторым этажами; пояс дентикул между окнами второго этажа; плоские трехсторонние наличники, доходящие до белокаменного пояса, с замковым камнем окон подвала; рельефно выделенные лучковые перемычки с веерным замком, профилированные подоконники с поясом тесаного кирпича окон первого этажа; пояса в размер окна призматической формы из двух рядов тесаного кирпича под окнами первого этажа; профилированные архивольты и веерные замковые камни окон второго этажа; пояс дентикул между окнами второго этажа;

- композиция и архитектурно-художественное оформление лицевого (восточного) и западного фасадов основного объема здания: рустованные простенки между окон первого этажа; деление второго этажа по вертикали лопатками со стилизованными капителями в виде трехступенчатых Т-образных выступов с поясом тесаного кирпича, украшенными узкой вытянутой нишей по центральной оси; участки исторического профилированного венчающего карниза с рядами тесаного кирпича, раскрепованного парапетными столбиками с П-образным рельефом с уступчатым завершением, с развитым фризом из городчатого пояса, пояса узких вытянутых вертикальных двухступчатых ниш с «вынутыми» углами сверху, завершенный профилированным поясом с рядами тесаного кирпича и раскрепованным поясом двухступчатых сухариков с тесаным кирпичом (в южном крыле лицевого фасада исторический венчающий карниз с фризом утрачен):



- композиция и архитектурно-художественное оформление фасадов центрального и фланкирующих ризалитов и торцевых фасадов основного объема: деление по вертикали рустованными лопатками со стилизованными капителями в виде трехступенчатых Т-образных выступов (городков), ступенчато уменьшающиеся книзу, украшенные в нижней части узкой вытянутой вертикальной нишей по центральной оси, увенчанные профилированным карнизом с поясом тесаного кирпича и городчатым поясом; раскрепованные лопатками участки профилированного венчающего карниза с рядами тесаного кирпича, с развитым фризом из двух городчатых поясов, пояса узких вытянутых вертикальных двухступчатых ниш с «вынутыми» углами сверху, завершенный поясом дентикул; плоские филенки простенков окон третьего этажа с поясом-гребенкой, повторяющим ширину окон; плоские филенки простенков окон второго этажа с «вынутыми» ступенчатыми углами с верхним поясом двухступчатых сухариков и тесаного кирпича; плоские филенки простенков окон первого этажа с «вынутыми» верхними углами; рельефно выделенные лучковые перемычки с веерным замком и профилированные подоконники с поясом тесаного кирпича и поясом дентикул парных узких окон третьего этажа:



- композиция и архитектурно-художественное оформление уступчатых аттиков ризалитов основного объема: профилированный венчающий карниз с рядами тесаного кирпича и городчатым поясом, с поясом сухариков и городчатым поясом из тесаного кирпича, с развитым фризом в виде пояса узких вытянутых вертикальных двухступчатых ниш с «вынутыми» вверх углами, завершенный поясом дентикул; профилированный пояс-гребенка; подоконники с дентикулами утраченных узких окон четвертого этажа; надпись «1901» на центральном аттике:



- плоские филенки, завершенные поясом дентикул в уровне четвертого этажа, профилированные архивольты с замковыми камнями, пояс мелких дентикул в простенках окон четвертого этажа и подоконный пояс дентикул окон четвертого этажа фланкирующих ризалитов:

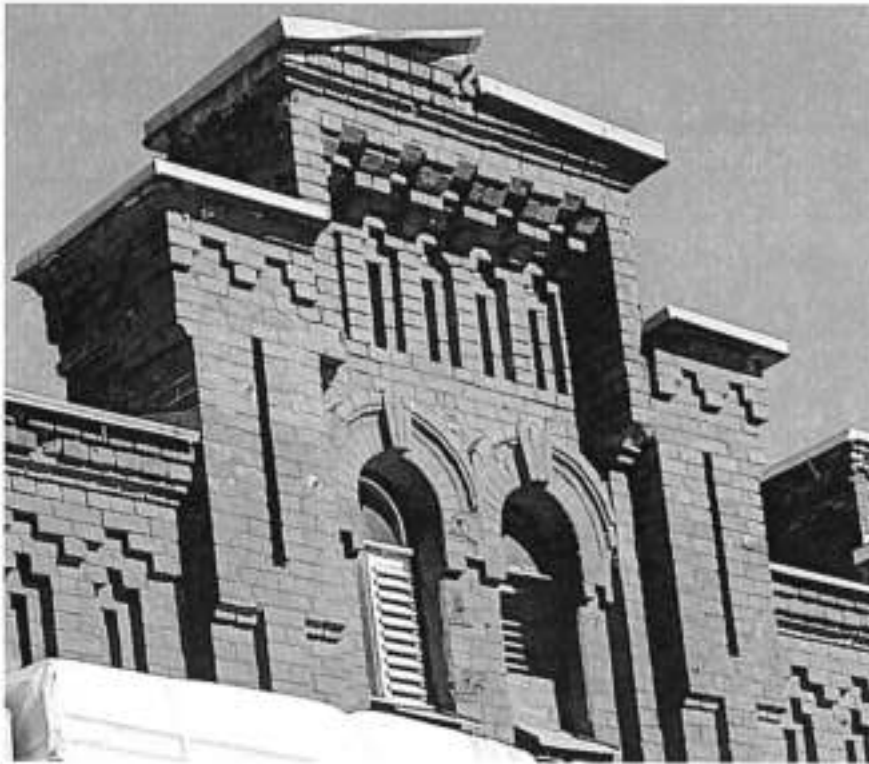


- композиция и архитектурно-художественное оформление фасадов дворового крыла: лопатки со стилизованными капителями в виде Т-образных выступов с поясом тесаного кирпича, украшенные узкой вытянутой вертикальной нишей по центральной оси; профилированный венчающий карниз с рядом тесаного кирпича, поясом дентикул и поясом уступчатых сухариков тесаного кирпича:



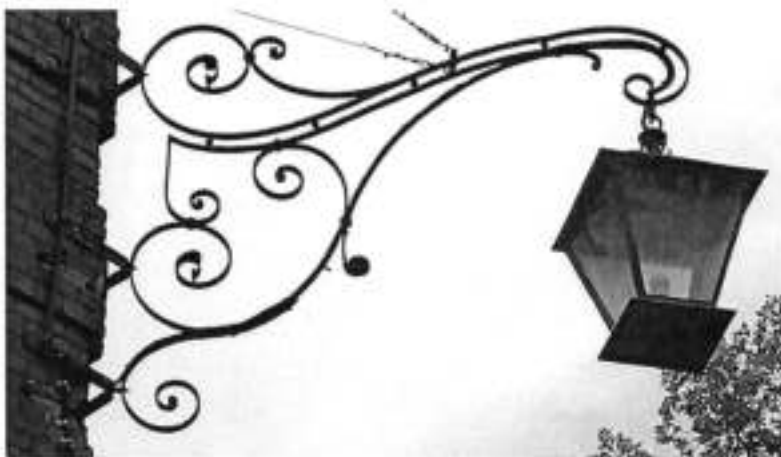
- композиция и архитектурно-художественное оформление ризалитов фасадов дворового крыла: деление по вертикали лопатками со стилизованными вытянутыми капителями в виде двухступчатых Т-образных выступов, украшенных узкой вытянутой вертикальной нишей по центральной оси с венчающим карнизом из тесаного кирпича с городчатым поясом; раскрепованный лопатками профилированный венчающий карниз с рядами тесаного кирпича и городчатым поясом, развитый фриз в виде пояса узких вытянутых вертикальных двухступчатых ниш с «вынутыми» углами вверху, завершенный поясом-гребенкой; профилированный венчающий карниз с рядом тесаного кирпича и поясом уступчатых сухариков и мутул, с развитым фризом в виде пояса узких вытянутых вертикальных двухступчатых ниш с «вынутыми» углами вверху аттиков:





- характер обработки фасадной поверхности – неоштукатуренные поверхности наружных стен;

- художественный металл: декоративные симметричные кованые элементы, украшающие капители лопаток, в виде окружности с пересекающей ее по центральной оси направленной вниз стрелой с двумя расходящимися листьями вверх и подходящими к центру двумя волютными завитками, заканчивающимися треугольными листьями и двумя стеблями с треугольными листьями; два кованых кронштейна-держателя традиционной композиции на основе разнонаправленных завитков подвесных светильников в виде усеченных четырехгранных перевернутых пирамид на северо-восточном и юго-восточном углах основного объема в уровне окон второго этажа:

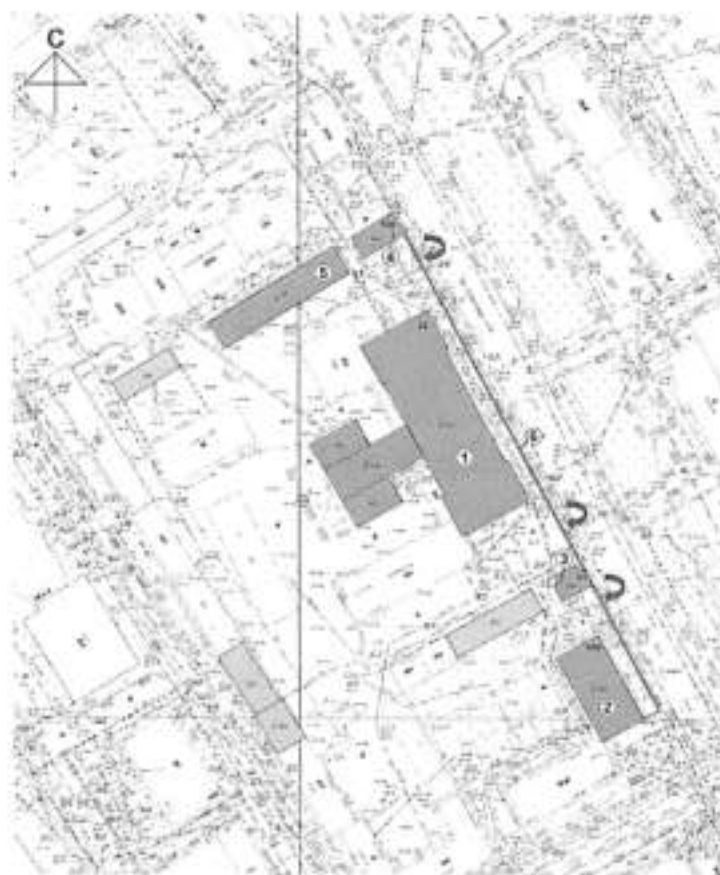


- историческая планировка в капитальных стенах; арочные проемы подвала;
- перекрытия отдельных помещений подвала, первого и второго этажей, лестничных клеток кирпичными ребристыми сводами по металлическим балкам;
- местоположение, материал, конструкции и оформление железобетонных лестниц в южном крыле и центральной части основного здания с кованым ограждением в виде расположенных друг за другом крупных волутообразных завитков, скрепленных хомутами, и направленных навстречу S-образных вытянутых завитков, нижний из которых (большого диаметра) с креплением хомутами;
- напольное покрытие лестничных площадок из метлахской плитки светло-бежевого цвета с бордюром растительного орнамента терракотового цвета по периметру; плиточное покрытие пола в угловом северо-восточном помещении второго этажа в шахматном порядке, развернутом в диагональном направлении, из метлахской плитки светло-бежевого и темного цветов с ленточным бордюром темного и терракотового цветов по периметру.

Приложение  
к предмету охраны объекта  
культурного наследия  
регионального значения  
(ансамбля) «Ярославское  
губернское акцизное  
управление (казенный винный  
склад)», 1901 г. (г. Ярославль,  
ул. Советская, д. 63, 63а, 63в)

### СХЕМА

расположения зданий и сооружений, участвующих в формировании  
объекта культурного наследия регионального значения (ансамбля)  
«Ярославское губернское акцизное управление (казенный винный  
склад)», 1901 г. (г. Ярославль, ул. Советская, д. 63, 63а, 63в)



#### Условные обозначения

- |   |                                  |   |  |
|---|----------------------------------|---|--|
|  | исторические здания и сооружения |  | Исторический восток на территории<br>ул. Советской |
|  | объекты культурного наследия     |  |  |
|  | главное здание                   |  | сторонка с прилегающим помещением                  |
|  | жилой дом                        |  | старое крыльцо                                     |
|  | сторонка с котельной помещением  |  | терраса  |