



ЗАРЕГИСТРИРОВАНО

07.09.2021

С ПРАКТИЧЕСКИМ РЕГИСТРАЦИОННЫМ КОДЕКСОМ

36-11601

**ДЕПАРТАМЕНТ ОХРАНЫ ОБЪЕКТОВ  
КУЛЬТУРНОГО НАСЛЕДИЯ ЯРОСЛАВСКОЙ ОБЛАСТИ**

**ПРИКАЗ**

от 07.09.2021 № 85  
г. Ярославль

О включении выявленных  
объектов культурного наследия в  
единый государственный реестр  
объектов культурного наследия  
(памятников истории и культуры)  
народов Российской Федерации

В соответствии со статьями 3.1, 18, 33 Федерального закона от 25 июня 2002 года № 73-ФЗ «Об объектах культурного наследия (памятниках истории и культуры) народов Российской Федерации», Положением о департаменте охраны объектов культурного наследия Ярославской области, утверждённым постановлением Правительства области от 17.06.2015 № 659-п «О департаменте охраны объектов культурного наследия Ярославской области», на основании акта государственной историко-культурной экспертизы от 09.07.2020

**ДЕПАРТАМЕНТ ОХРАНЫ ОБЪЕКТОВ КУЛЬТУРНОГО НАСЛЕДИЯ  
ЯРОСЛАВСКОЙ ОБЛАСТИ ПРИКАЗЫВАЕТ:**

1. Включить в единый государственный реестр объектов культурного наследия (памятников истории и культуры) народов Российской Федерации:

- выявленный объект культурного наследия «Ярославское губернское акцизное управление (казённый винный склад): корпус северный», 1901 г. (г. Ярославль, ул. Советская, д. 63), в качестве объекта культурного наследия регионального значения (памятника) «Здание цистерн», 1901 г. (г. Ярославль, ул. Советская, д. 63), в составе объекта культурного наследия регионального значения (ансамбля) «Ярославское губернское акцизное управление (казённый винный склад)», 1901 г. (г. Ярославль, ул. Советская, д. 63, д. 63а, д. 63в);

- выявленный объект культурного наследия «Ярославское губернское акцизное управление (казённый винный склад): сторожка», 1901 г. (г. Ярославль, ул. Советская, д. 63), в качестве объекта культурного наследия

регионального значения (памятника) «Сторожка с контрольным проходом», 1901 г. (г. Ярославль, ул. Советская, д. 63), в составе объекта культурного наследия регионального значения (ансамбля) «Ярославское губернское акцизное управление (казённый винный склад)», 1901 г. (г. Ярославль, ул. Советская, д. 63, д. 63а, д. 63в);

- выявленный объект культурного наследия «Ярославское губернское акцизное управление (казённый винный склад): корпус восточный», 1901 г., (г. Ярославль, ул. Советская, д. 63в), в качестве объекта культурного наследия регионального значения (памятника) «Сторожка с приёмным покоем», 1901 г. (г. Ярославль, ул. Советская, д. 63в), в составе объекта культурного наследия регионального значения (ансамбля) «Ярославское губернское акцизное управление (казённый винный склад)», 1901 г. (г. Ярославль, ул. Советская, д. 63, д. 63а, д. 63в);

- выявленный объект культурного наследия «Ярославское губернское акцизное управление (казённый винный склад): ясли-сад», 1901 г., (г. Ярославль, ул. Советская, д. 63а), в качестве объекта культурного наследия регионального значения (памятника) «Жилой дом», 1901 г. (г. Ярославль, ул. Советская, д. 63а), в составе объекта культурного наследия регионального значения (ансамбля) «Ярославское губернское акцизное управление (казённый винный склад)», 1901 г. (г. Ярославль, ул. Советская, д. 63, д. 63а, д. 63в);

- выявленный объект культурного наследия «Ярославское губернское акцизное управление (казённый винный склад): ограда», 1901 г., (г. Ярославль, ул. Советская), в качестве объекта культурного наследия регионального значения (памятника) «Ограда», 1901 г. (г. Ярославль, ул. Советская), в составе объекта культурного наследия регионального значения (ансамбля) «Ярославское губернское акцизное управление (казённый винный склад)», 1901 г. (г. Ярославль, ул. Советская, д. 63, д. 63а, д. 63в).

2. Уточнить сведения об объекте культурного наследия регионального значения (ансамбле) «Ярославское губернское акцизное управление (казённый винный склад)», 1901 г. (г. Ярославль, ул. Советская, д. 63, д. 63а, д. 63в), включив в его состав следующие объекты культурного наследия регионального значения (памятники): «Здание цистерн», 1901 г. (г. Ярославль, ул. Советская, д. 63), «Сторожка с контрольным проходом», 1901 г. (г. Ярославль, ул. Советская, д. 63), «Сторожка с приёмным покоем», 1901 г. (г. Ярославль, ул. Советская, д. 63в), «Жилой дом», 1901 г. (г. Ярославль, ул. Советская, д. 63а), «Ограда», 1901 г. (г. Ярославль, ул. Советская).

3. Утвердить прилагаемые:

- перечень объектов культурного наследия регионального значения (памятников), входящих в состав объекта культурного наследия регионального значения (ансамбля) «Ярославское губернское акцизное управление (казённый винный склад)», 1901 г. (г. Ярославль, ул. Советская, д. 63, д. 63а, д. 63в);

- границы территории объекта культурного наследия регионального значения (ансамбля) «Ярославское губернское акцизное управление (казённый винный склад)», 1901 г., и входящих в его состав объектов культурного наследия регионального значения (памятников) «Здание цистерн», 1901 г. (г. Ярославль, ул. Советская, д. 63), «Сторожка с контрольным проходом», 1901 г. (г. Ярославль, ул. Советская, д. 63), «Сторожка с приёмным покоем», 1901 г. (г. Ярославль, ул. Советская, д. 63в), «Жилой дом», 1901 г. (г. Ярославль, ул. Советская, д. 63а), «Ограда», 1901 г. (г. Ярославль, ул. Советская);

- предмет охраны объекта культурного наследия регионального значения (памятника) «Здание цистерн», 1901 г. (г. Ярославль, ул. Советская, д. 63), в составе объекта культурного наследия регионального значения (ансамбля) «Ярославское губернское акцизное управление (казённый винный склад)», 1901 г. (г. Ярославль, ул. Советская, д. 63, д. 63а, д. 63в);

- предмет охраны объекта культурного наследия регионального значения (памятника) «Сторожка с контрольным проходом», 1901 г. (г. Ярославль, ул. Советская, д. 63), в составе объекта культурного наследия регионального значения (ансамбля) «Ярославское губернское акцизное управление (казённый винный склад)», 1901 г. (г. Ярославль, ул. Советская, д. 63, д. 63а, д. 63в);

- предмет охраны объекта культурного наследия регионального значения (памятника) «Сторожка с приёмным покоем», 1901 г. (г. Ярославль, ул. Советская, д. 63в), в составе объекта культурного наследия регионального значения (ансамбля) «Ярославское губернское акцизное управление (казённый винный склад)», 1901 г. (г. Ярославль, ул. Советская, д. 63, д. 63а, д. 63в);

- предмет охраны объекта культурного наследия регионального значения (памятника) «Жилой дом», 1901 г. (г. Ярославль, ул. Советская, д. 63а), в составе объекта культурного наследия регионального значения (ансамбля) «Ярославское губернское акцизное управление (казённый винный склад)», 1901 г. (г. Ярославль, ул. Советская, д. 63, д. 63а, д. 63в);

- предмет охраны объекта культурного наследия регионального значения (памятника) «Ограда», 1901 г. (г. Ярославль, ул. Советская), в составе объекта культурного наследия регионального значения (ансамбля) «Ярославское губернское акцизное управление (казённый винный склад)», 1901 г. (г. Ярославль, ул. Советская, д. 63, д. 63а, д. 63в).

4. Контроль за исполнением приказа возложить на начальника отдела учёта объектов культурного наследия департамента Рязанову Т.В.

5. Приказ вступает в силу со дня его официального опубликования.

Заместитель  
директора департамента



Н.Л. Грушевская

УТВЕРЖДЁН  
приказом департамента  
охраны объектов  
культурного наследия  
Ярославской области  
от 07.09.2011 № 85

### ПЕРЕЧЕНЬ

объектов культурного наследия регионального значения (памятников),  
входящих в состав объекта культурного наследия регионального  
значения (ансамбля) «Ярославское губернское акцизное управление  
(казённый винный склад)», 1901 г. (г. Ярославль, ул. Советская, д. 63,  
д. 63а, д. 63в)

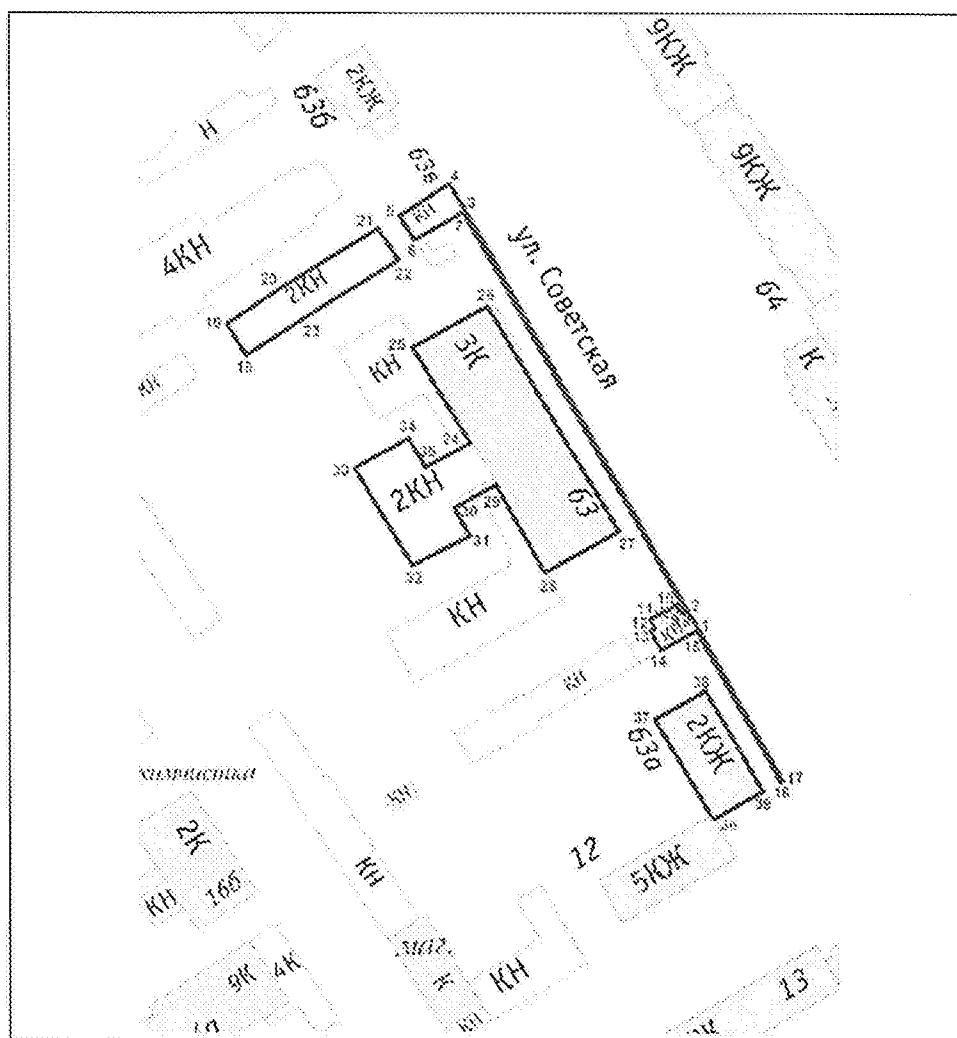
№ п/п	Наименование объекта	Даты создания, основных изменений (перестроек) объекта	Местонахождение объекта культурного наследия
1	2	3	4
1.	«Здание цистерн»	1901 г.	г. Ярославль, ул. Советская, д. 63
2.	«Сторожка с контрольным проходом»	1901 г.	г. Ярославль, ул. Советская, д. 63
3.	«Сторожка с приёмным покоем»	1901 г.	г. Ярославль, ул. Советская, д. 63в
4.	«Жилой дом»	1901 г.	г. Ярославль, ул. Советская, д. 63а
5.	«Ограда»	1901 г.	г. Ярославль, ул. Советская
6.	«Главное здание»	1901 г.	г. Ярославль, ул. Советская, д. 63

УТВЕРЖДЕНЫ  
приказом департамента  
охраны объектов  
культурного наследия  
Ярославской области  
от 07.09.2014 № 85

### ГРАНИЦЫ ТЕРРИТОРИИ

объекта культурного наследия регионального значения (ансамбля) «Ярославское губернское акцизное управление (казённый винный склад)», 1901 г., и входящих в его состав объектов культурного наследия регионального значения (памятников) «Здание цистерн», 1901 г. (г. Ярославль, ул. Советская, д. 63), «Сторожка с контрольным проходом», 1901 г. (г. Ярославль, ул. Советская, д. 63), «Сторожка с приёмным покоем», 1901 г. (г. Ярославль, ул. Советская, д. 63в), «Жилой дом», 1901 г. (г. Ярославль, ул. Советская, д. 63а), «Ограда», 1901 г. (г. Ярославль, ул. Советская)

1. Схема границ территории объектов культурного наследия.



2. Координаты характерных (поворотных) точек границ территории объектов культурного наследия.

Номер характерной (поворотной) точки	Координаты характерных (поворотных) точек (система координат МСК-76)	
	X	Y
1	2	3
Контур 1		
1	377035,36	1329470,70
2	377040,08	1329467,92
3	377147,83	1329407,88
4	377152,92	1329404,75
5	377144,47	1329391,66
6	377138,11	1329395,57
7	377145,40	1329408,29
8	377039,86	1329467,40
9	377039,304	1329466,37
10	377041,69	1329465,06
11	377037,79	1329457,82
12	377035,40	1329459,18
13	377034,76	1329458,01
14	377029,71	1329460,88
15	377034,89	1329470,30
16	376994,95	1329492,46
17	376995,24	1329493,02
1	377035,36	1329470,70
Контур 2		
18	377107,37	1329351,19
19	377115,88	1329346,06
20	377126,87	1329362,96
21	377141,17	1329386,08
22	377132,80	1329391,36
23	377119,65	1329370,15
18	377107,37	1329351,19
Контур 3		
24	377084,30	1329410,09
25	377109,52	1329394,92
26	377120,49	1329414,52
27	377061,04	1329449,50
28	377050,07	1329429,88
29	377073,22	1329416,604
30	377067,12	1329405,83
31	377059,73	1329409,87
32	377051,99	1329394,86

1	2	3
33	377077,65	1329379,69
34	377085,60	1329393,88
35	377077,88	1329398,29
24	377084,30	1329410,09
Контур 4		
36	376984,99	1329474,55
37	377011,35	1329459,07
38	377019,07	1329472,56
39	376992,47	1329487,78
36	376984,99	1329474,55

### 3. Режим использования территории объекта культурного наследия.

На территории объекта культурного наследия разрешается:

- проведение работ по сохранению объекта культурного наследия (меры, направленные на обеспечение физической сохранности и сохранение историко-культурной ценности объекта культурного наследия, предусматривающие консервацию, ремонт, реставрацию, приспособление объекта культурного наследия для современного использования и включающие в себя научно-исследовательские, изыскательские, проектные и производственные работы, научное руководство проведением работ по сохранению объекта культурного наследия, технический и авторский надзор за проведением данных работ);

- реконструкция, ремонт существующих дорог, инженерных коммуникаций, благоустройство, озеленение, установка малых архитектурных форм, информационных знаков и указателей, иная хозяйственная деятельность, не противоречащая требованиям обеспечения сохранности объекта культурного наследия и позволяющая обеспечить функционирование объекта культурного наследия в современных условиях, обеспечивающая недопущение ухудшения состояния территории объекта культурного наследия, включенного в единый государственный реестр объектов культурного наследия (памятников истории и культуры) народов Российской Федерации, поддержание территории объекта культурного наследия в благоустроенном состоянии;

- ведение мониторинга состояния объекта культурного наследия, территории объекта культурного наследия;

- проведение археологических работ.

На территории объекта культурного наследия запрещается:

- строительство объектов капитального строительства и увеличение объемно-пространственных характеристик существующих на территории ансамбля объектов капитального строительства, за исключением восстановительных работ и работ по регенерации историко-градостроительной и природной среды методами научной реставрации;

- проведение земляных, строительных, мелиоративных работ и иных работ, за исключением работ по сохранению объекта культурного наследия или его отдельных элементов, сохранению историко-градостроительной или природной среды объекта культурного наследия;

- установка рекламных конструкций, распространение наружной рекламы;

- осуществление любых видов деятельности, ухудшающих экологические условия и гидрологический режим на территории объекта культурного наследия, создающих вибрационные нагрузки динамическим воздействием на грунты в зоне их взаимодействия с объектом культурного наследия.



## УТВЕРЖДЁН

приказом департамента  
охраны объектов  
культурного наследия  
Ярославской области

от 07.09.2021 № 85

### ПРЕДМЕТ ОХРАНЫ

**объекта культурного наследия регионального значения (памятника) «Здание цистерн», 1901 г. (г. Ярославль, ул. Советская, д. 63), в составе объекта культурного наследия регионального значения (ансамбля) «Ярославское губернское акцизное управление (казённый винный склад)», 1901 г. (г. Ярославль, ул. Советская, д. 63, д. 63а, д. 63в)**

Предметом охраны объекта культурного наследия регионального значения (памятника) «Здание цистерн», 1901 г. (г. Ярославль, ул. Советская, д. 63), являются:

- местоположение, градостроительная роль здания, участвующего в формировании застройки ансамбля «Ярославское губернское акцизное управление (казённый винный склад)», фиксирующего историческую северную границу комплекса;

- объёмно-пространственная композиция прямоугольного в плане, вытянутого по оси восток – запад первоначально одноэтажного здания, реконструированного в середине XX века с устройством второго этажа без увеличения объёма; историческая конфигурация прямой трёхскатной, вальмовой крыши с брандмауэром со стороны северного фасада, с четырьмя слуховыми окнами; характер покрытия – листовая металл;

- местоположение, габариты, конфигурация и оформление исторических входных и оконных проемов на южном, восточном и западном фасадах здания: форма, размеры и осевое расположение крупных прямоугольных с лучковой перемычкой входных и оконных проёмов нижнего уровня; форма, размеры, осевое расположение и форма вытянутых прямоугольных с лучковой перемычкой оконных проёмов верхнего уровня; характер исторических столярных заполнений оконных проёмов;

- форма, размеры и местоположение слуховых окон крыши;

- капитальные стены из глиняного кирпича на известковом растворе;

- композиция и архитектурно-художественное оформление южного, восточного и западного фасадов, в том числе рельефно выделенный раскрепованный цоколь, завершённый поясом из тёсаного кирпича, уложенного на ряд кирпича, поставленного на ребро; профилированный венчающий карниз с поясами из тёсаного кирпича и поясом дентикул; рустованные лопатки, соединённые в уровне карниза плоскостью из двух рядов кирпича с поясом сухариков с уступом из фигурного кирпича; рельефно выделенные лучковые перемычки с замковыми камнями;

уступчатые подоконники оконных проёмов нижнего уровня с поясом из тёсаного кирпича; развитые подоконники с поясом из тёсаного кирпича и трезубцем оконных проёмов верхнего уровня; плоские квадратные филёнки между окнами верхнего и нижнего уровней с верхним поясом двухступчатых дентикул, с нижней гранью Т-образной формы с металлическим покрытием;

- композиция и архитектурно-художественное оформление северного, фасада, в том числе рельефно выделенный раскрепованный в верхней части цоколь, завершённый поясом из тёсаного кирпича, уложенным на ряд кирпича, поставленного на ребро; простые лопатки, соединённые в уровне карниза лицевых фасадов плоскостью из двух рядов кирпича с поясом сухариков с уступом из тёсаного кирпича; венчающий карниз из двух рядов кирпича с дентикулами;

- характер обработки фасадной поверхности – неоштукатуренные поверхности наружных стен;

- историческая планировка в капитальных стенах.

## УТВЕРЖДЁН

приказом департамента  
охраны объектов  
культурного наследия  
Ярославской области

от 07.09.2021 № 85

### ПРЕДМЕТ ОХРАНЫ

**объекта культурного наследия регионального значения (памятника)  
«Сторожка с контрольным проходом», 1901 г. (г. Ярославль,  
ул. Советская, д. 63), в составе объекта культурного наследия  
регионального значения (ансамбля) «Ярославское губернское акцизное  
управление (казённый винный склад)», 1901 г. (г. Ярославль,  
ул. Советская, д. 63, д. 63а, д. 63в)**

Предметом охраны объекта культурного наследия (памятника) «Сторожка с контрольным проходом», 1901 г. (г. Ярославль, ул. Советская, д. 63), являются:

- местоположение, градостроительная роль здания, участвующего в формировании застройки ансамбля «Ярославское губернское акцизное управление (казённый винный склад)», фиксирующего часть исторической восточной границы комплекса;

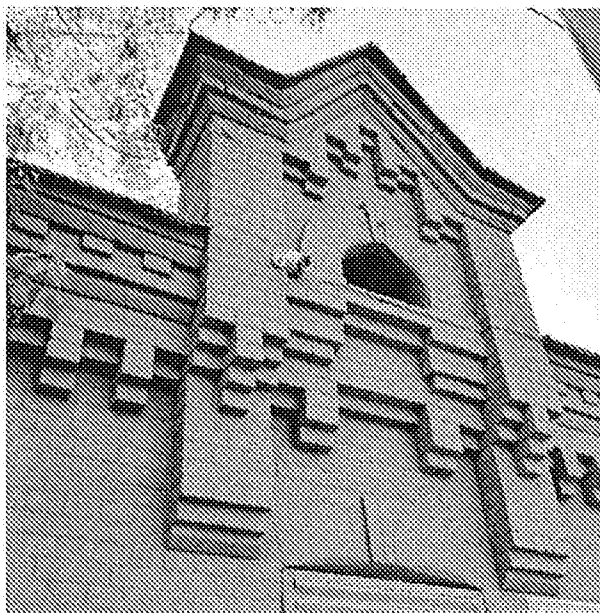
- историческая объёмно-пространственная композиция прямоугольного в плане, вытянутого по оси восток – запад одноэтажного здания, перекрытого прямой вальмовой крышей на четыре ската, с чердачным окном в виде мезонина с треугольным фронтоном, перекрытым на два ската, на лицевом (восточном) фасаде; с симметрично расположенным с севера широким пониженным выступом-ризалитом проходной в три оси окон, перекрытым трёхскатной крышей; характер покрытия – листовая металл;

- местоположение, габариты, конфигурация и оформление исторических прямоугольных с лучковыми перемычками входных и оконных проемов на фасадах здания; характер исторических столярных заполнений оконных проёмов;

- капитальные стены из глиняного кирпича на известковом растворе;

- композиция и архитектурно-художественное оформление фасадов, в том числе угловые лопатки с упрощёнными капителями в уровне верха окон и узким поясом в виде полки с выкружкой (из тёсаного кирпича) в нижнем уровне окон; антаблемент в виде уступчатого венчающего карниза с дентикулами, завершённого фризом с поясом двухступчатых сухариков, с двумя укрупнёнными сухариками лопаток; замковые камни и уступчатые подоконники оконных проёмов в виде полки с выкружкой (из тёсаного кирпича) с четырьмя дентикулами;

- композиция и архитектурно-художественное оформление чердачного окна в виде мезонина лицевого (восточного) фасада, в том числе уступчатый карниз с сухариками, расположенными ступенями по форме фронтона; полуциркулярный тимпан с рельефно выделенной арочной перемычкой с замковым камнем; двухступчатое П-образное завершение в нижней части:



- композиция и архитектурно-художественное оформление ризалита северного фасада, в том числе раскрепованный двухступчатый цоколь; угловые лопатки с узким поясом в нижнем уровне окон; профилированный венчающий карниз; замковые камни и уступчатые подоконники оконных проёмов с поясом дентикул;

- характер обработки фасадной поверхности – неоштукатуренные поверхности наружных стен;

- историческая планировка в капитальных стенах.

## УТВЕРЖДЁН

приказом департамента  
охраны объектов  
культурного наследия  
Ярославской области

от 27.09.2024 № 85

### ПРЕДМЕТ ОХРАНЫ

**объекта культурного наследия регионального значения (памятника) «Сторожка с приёмным покоем», 1901 г. (г. Ярославль, ул. Советская, д. 63в), в составе объекта культурного наследия регионального значения (ансамбля) «Ярославское губернское акцизное управление (казённый винный склад)», 1901 г. (г. Ярославль, ул. Советская, д. 63, д. 63а, д. 63в)**

Предметом охраны объекта культурного наследия (памятника) «Сторожка с приёмным покоем», 1901 г. (г. Ярославль, ул. Советская, д. 63в), являются:

- местоположение, градостроительная роль здания, участвующего в формировании застройки ансамбля «Ярославское губернское акцизное управление (казённый винный склад)», фиксирующего часть исторической северной границы и восточной границы комплекса;

- историческая объёмно-пространственная композиция прямоугольного в плане, с «вынутым» юго-восточным углом, вытянутого по оси восток – запад одноэтажного здания с чердачным окном в виде мезонина с треугольным фронтоном, перекрытым на два ската, на лицевом (восточном) фасаде, реконструированного в начале XXI века с надстройкой второго этажа, двухэтажной пристройкой к западному фасаду и одноэтажной пристройкой к лицевому (восточному) фасаду (пристройки не являются предметом охраны и рекомендуются к разборке по мере износа);

- местоположение, габариты, конфигурация и оформление исторических прямоугольных с лучковыми перемычками входных и оконных проемов на фасадах здания; характер исторических столярных заполнений оконных проёмов;

- капитальные стены из глиняного кирпича на известковом растворе;

- композиция и архитектурно-художественное оформление южного и восточного фасадов, в том числе угловые лопатки с упрощёнными капителями в уровне верха окон, на восточном фасаде – с узким поясом в виде полки с выкружкой (из фигурного кирпича) в нижнем уровне окон; антаблемент в виде уступчатого венчающего карниза с дентикулами, завершённого фризом с поясом двухступчатых сухариков, с двумя укрупнёнными сухариками лопаток;

- композиция и архитектурно-художественное оформление мезонина лицевого (восточного) фасада, в том числе уступчатый карниз с сухариками, расположенными ступенями по форме фронтона; полуциркулярный тимпан

с рельефно выделенной арочной перемычкой с замковым камнем;  
двухступчатое П-образное завершение в нижней части;

- характер обработки фасадной поверхности — неоштукатуренные поверхности наружных стен;

- историческая планировка в капитальных стенах.

## УТВЕРЖДЁН

приказом департамента  
охраны объектов  
культурного наследия  
Ярославской области

от 01.09.2021 № 25

### ПРЕДМЕТ ОХРАНЫ

**объекта культурного наследия регионального значения (памятника) «Жилой дом», 1901 г. (г. Ярославль, ул. Советская, д. 63а), в составе объекта культурного наследия регионального значения (ансамбля) «Ярославское губернское акцизное управление (казённый винный склад)», 1901 г. (г. Ярославль, ул. Советская, д. 63, д. 63а, д. 63в)**

Предметом охраны объекта культурного наследия (памятника) «Жилой дом», 1901 г. (г. Ярославль, ул. Советская, д. 63а), являются:

- местоположение, градостроительная роль здания, участвующего в формировании застройки ансамбля «Ярославское губернское акцизное управление (казённый винный склад)», и историко-градостроительной среды ул. Советской;

- объёмно-пространственная композиция прямоугольного в плане вытянутого по оси север – юг двухэтажного с подвалом здания (двухподъездного жилого дома), перекрытого прямой четырёхскатной вальмовой крышей с небольшим аттиком-фронтоном на лицевом (восточном) фасаде и двумя фронтонами ризалитов, перекрытыми на два ската на западном фасаде; характер покрытия – листовой металл;

- осевое местоположение, габариты, конфигурация и оформление исторических входных и оконных прямоугольных с лучковыми перемычками проемов, в том числе заложенных проёмов подвала, на фасадах здания; форма, размеры и осевое расположение узких прямоугольных вытянутых с лучковыми перемычками оконных проёмов второго этажа ризалитов западного фасада; характер исторических столярных заполнений оконных проёмов;

- капитальные стены из глиняного кирпича на известковом растворе;

- композиция и архитектурно-художественное оформление фасадов здания: высокий рельефно выделенный раскрепованный цоколь, в нижнем уровне облицованный блоками белого камня; рельефно выделенные лучковые перемычки подвальных окон, оформленные замковыми камнями; раскрепованные профилированные с рядами тёсаного кирпича подоконный пояс первого этажа и междуэтажный пояс; развитый раскрепованный профилированный с рядами тёсаного кирпича венчающий карниз с развитым раскрепованным профилированным с рядами тёсаного кирпича фриз с поясом ширинок в два ряда кирпича между ними; рустованные в уровне окон первого этажа лопатки с капителями в виде плоских филёнок;

- композиция и архитектурно-художественное оформление ризалитов дворового (западного) фасада, в том числе раскрепованные скошенные углы, обрамлённые лопатками, завершающийся четырёхгранным навершием, перекрытым на четыре ската с профилированным венчающим карнизом и открытым прямоугольным проёмом с рельефно выделенной лучковой перемычкой с замковым камнем и двухступчатым подоконником с двумя дентикулами; веерные замковые камни и развитые уступчатые подоконники на два окна узких окон второго этажа, профилированный пояс с дентикулами в простенках между этими окнами; веерные замковые камни раскрепованные междуэтажным карнизом, подоконники с П-образными двухступчатыми фартуками; трёхсторонние плоскостные наличники, доходящие по вертикали почти до середины окна, заканчивающиеся уступами, с веерным замковым камнем, вытянутым до линии подоконника окон второго этажа, окон лестничной клетки; плоскостной наличник, раскрепованный подоконным поясом, с веерным замковым камнем входных проёмов;

- композиция и архитектурно-художественное оформление уступчатого аттика лицевого (восточного) фасада, в том числе четырёхгранное навершие, перекрытое на четыре ската с профилированным венчающим карнизом с прямоугольным проёмом с рельефно выделенной лучковой перемычкой с замковым камнем, с уступчатой нижней гранью с двумя многоуступчатыми сухариками, обрамляющими проём; обрамляющие лопатки с плоскими квадратными филёнками; раскрепованный венчающий карниз;

- характер обработки фасадной поверхности – неоштукатуренные поверхности наружных стен;

- осевое местоположение, габариты, конфигурация и оформление кованого навеса северного ризалита на три ската на боковых кронштейнах в виде центральной стрелы с пикой, направленной под 45 градусов, соединённой с боковой и верхней полосами, двумя протяжёнными завитками, продолженными небольшими обратными завитками, скреплёнными со стрелой хомутом, образующими треугольники; внутри треугольников стрела симметрично обрамлена крупными волотными завитками и направленными друг к другу завитками, образующими червонку, скрепленными хомутами со стрелой:





- историческая планировка в капитальных стенах;
- перекрытия лестничных клеток сводами Монье;
- столярные заполнения: внутренние филёнчатые двупольные двери входного проёма южного ризалита;
- кованое ограждение лестниц в виде стоек с крупным волутообразным завитком, соединённым с S-образным завитком, вверху – малого диаметра, соединёнными между собой хомутами, с деревянными перилами.

## УТВЕРЖДЁН

приказом департамента  
охраны объектов

культурного наследия  
Ярославской области

от 07.09.2021 № 25

### ПРЕДМЕТ ОХРАНЫ

**объекта культурного наследия регионального значения (памятника)  
«Ограда», 1901 г. (г. Ярославль, ул. Советская), в составе объекта  
культурного наследия регионального значения (ансамбля)  
«Ярославское губернское акцизное управление (казённый винный  
склад)», 1901 г. (г. Ярославль, ул. Советская, д. 63, д. 63а, д. 63в)**

Предметом охраны объекта культурного наследия регионального значения (памятника) «Ограда», 1901 г. (г. Ярославль, ул. Советская), являются:

- композиционные особенности ограды, фиксирующей линию застройки Советской улицы, ограничивающей территорию ансамбля и участвующей в формировании градостроительной композиции ансамбля;

- общая градостроительная композиция ограды, представляющая собой участки стены и участки металлического ограждения в виде кованой решётки на низком парапете, расположенные между кирпичными столбами, с тремя воротами и калитками – между «Жилым домом» и «Сторожкой с контрольным проходом» (ворота с двумя фланкирующими калитками), между «Сторожкой с контрольным проходом» и «Главным зданием» и между «Главным зданием» и «Сторожкой с приёмным покоем»;

- характер оформления столбов, простенков и цоколя ограды, в том числе руст столбов; рельефно выделенный цоколь, завершающийся поясом из одного ряда кирпича, затесанного «на уголок», опирающегося на полку из 1-го ряда кирпича на ребро; венчающий карниз в виде одного ряда кирпича, затесанного «на уголок», с фризом в виде ряда кирпича на ребро уголком, обрамлённого рядами кирпича, в простенках завершённым рядом из тёсаного кирпича;

- характер оформления стен: материал – красный глиняный кирпич, сложенный способом цепной кладки; веерная кладка арочных перемычек проёмов калиток; материал окрытия парапета, простенков и столбов – металл;

- художественный металл: кованое, металлическое с решетчатым завершением заполнения калитки, прилегающей к «Сторожке с контрольным проходом», – из металлического листа с профилированной филёнкой, декорированной четырьмя литыми цветочными восьмилепестковыми розетками, размещёнными по углам прямоугольника, образованного узкой полосой, украшенной поясом литых пирамидальных элементов,

с решётчатой верхней частью в виде стоек круглого сечения, завершённых сверху плоскими пиками, соединёнными горизонтальными полосами с верхним и нижним рядами колец, соединённых хомутами, нижние кольца дополнены плоскими пиками, над верхней горизонтальной полосой – ряд С-образных завитков, соединённых со стойками и между собой хомутами; кованые заполнения пролётов ограды с аналогичным рисунком, дополненным внизу более частым ритмом стоек за счёт промежуточных и нижним рядом колец, соединённых хомутами; металлическое заполнение ворот в виде кованой решётки аналогичного рисунка с глухим нижним полотном.