

**ДЕПАРТАМЕНТ ОХРАНЫ ОБЪЕКТОВ
КУЛЬТУРНОГО НАСЛЕДИЯ ЯРОСЛАВСКОЙ ОБЛАСТИ**

ПРИКАЗ

от 11.10.2021 № 94
г. Ярославль

О включении выявленного объекта культурного наследия в единый государственный реестр объектов культурного наследия (памятников истории и культуры) народов Российской Федерации

В соответствии со статьями 3.1, 18, 33 Федерального закона от 25 июня 2002 года № 73-ФЗ «Об объектах культурного наследия (памятниках истории и культуры) народов Российской Федерации», Положением о департаменте охраны объектов культурного наследия Ярославской области, утвержденным постановлением Правительства области от 17.06.2015 № 659-п «О департаменте охраны объектов культурного наследия Ярославской области», на основании акта государственной историко-культурной экспертизы от 11.08.2021

ДЕПАРТАМЕНТ ОХРАНЫ ОБЪЕКТОВ КУЛЬТУРНОГО НАСЛЕДИЯ ЯРОСЛАВСКОЙ ОБЛАСТИ ПРИКАЗЫВАЕТ:

1. Включить в единый государственный реестр объектов культурного наследия (памятников истории и культуры) народов Российской Федерации выявленный объект культурного наследия «Дом доходный Мурановых», третья четверть XIX в., конец XIX в. (г. Ярославль, просп. Октября, д. 24), в качестве объекта культурного наследия местного (муниципального) значения (памятника) «Дом жилой доходный Мурановой», середина XIX в., середина XX в. (г. Ярославль, просп. Октября, д. 24).

2. Утвердить прилагаемые:

- границы территории объекта культурного наследия местного (муниципального) значения (памятника) «Дом жилой доходный Мурановой», середина XIX в., середина XX в. (г. Ярославль, просп. Октября, д. 24);

- предмет охраны объекта культурного наследия местного (муниципального) значения (памятника) «Дом жилой доходный Мурановой», середина XIX в., середина XX в. (г. Ярославль, просп. Октября, д. 24).

3. Контроль за исполнением приказа возложить на начальника отдела учета объектов культурного наследия департамента Рязанову Т.В.

4. Приказ вступает в силу со дня его официального опубликования.

Заместитель
директора департамента

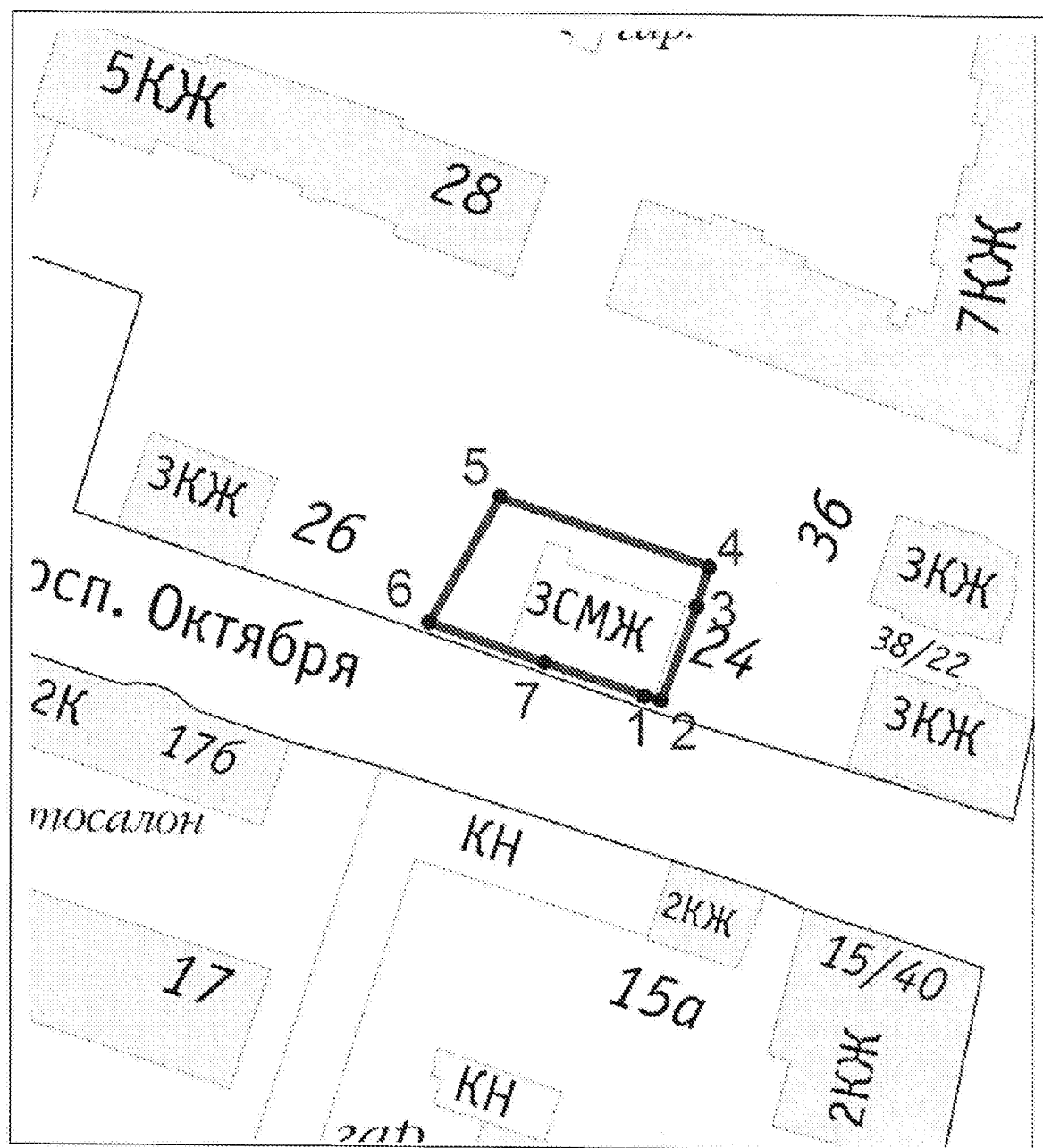


Н.Л. Грушевская

УТВЕРЖДЕНЫ
приказом департамента
охраны объектов
культурного наследия
Ярославской области
от 11.10.2011 № 94

ГРАНИЦЫ ТЕРРИТОРИИ
объекта культурного наследия местного (муниципального) значения
(памятника) «Дом жилой доходный Мурановой», середина XIX в.,
середина XX в. (г. Ярославль, просп. Октября, д. 24)

1. Схема границ территории объекта культурного наследия.



2. Координаты характерных (поворотных) точек границ территории объекта культурного наследия.

Номер характерной (поворотной) точки	Координаты характерных (поворотных) точек (система координат МСК-76)	
	X	Y
1	2	3
1	376585.78	1329528.10
2	376585.57	1329528.81
3	376597.78	1329533.56
4	376603.36	1329535.15
5	376612.40	1329507.47
6	376595.76	1329498.12
7	376591.00	1329512.12
1	376585.78	1329528.10

3. Режим использования территории объекта культурного наследия.

На территории объекта культурного наследия разрешается:

- проведение работ по сохранению объекта культурного наследия (меры, направленные на обеспечение физической сохранности и сохранение историко-культурной ценности объекта культурного наследия, предусматривающие консервацию, ремонт, реставрацию, приспособление объекта культурного наследия для современного использования и включающие в себя научно-исследовательские, изыскательские, проектные и производственные работы, научное руководство проведением работ по сохранению объекта культурного наследия, технический и авторский надзор за проведением таких работ);

- реконструкция, ремонт существующих дорог, инженерных коммуникаций, благоустройство, озеленение, установка малых архитектурных форм, информационных знаков и указателей, иная хозяйственная деятельность, не противоречащая требованиям обеспечения сохранности объекта культурного наследия и позволяющая обеспечить функционирование объекта культурного наследия в современных условиях, обеспечивающая недопущение ухудшения состояния территории объекта культурного наследия, включенного в единый государственный реестр объектов культурного наследия (памятников истории и культуры) народов Российской Федерации, поддержание территории объекта культурного наследия в благоустроенном состоянии;

- ведение мониторинга состояния объекта культурного наследия и территории объекта культурного наследия;

- проведение археологических работ.

На территории объекта культурного наследия запрещается:

- строительство объектов капитального строительства и увеличение объемно-пространственных характеристик существующих на территории памятника объектов капитального строительства;

- проведение земляных, строительных, мелиоративных работ и иных работ, за исключением работ по сохранению объекта культурного наследия или их отдельных элементов, сохранению историко-градостроительной или природной среды объекта культурного наследия;

- установка рекламных конструкций, распространение наружной рекламы;

- осуществление любых видов деятельности, ухудшающих экологические условия и гидрологический режим на территории объекта культурного наследия, создающих вибрационные нагрузки динамическим воздействием на грунты в зоне их взаимодействия с объектами культурного наследия.

УТВЕРЖДЁН

приказом департамента

охраны объектов

культурного наследия

Ярославской области

от 11.10.2021 № 54/

ПРЕДМЕТ ОХРАНЫ

объекта культурного наследия местного (муниципального) значения (памятника) «Дом жилой доходный Мурановой», середина XIX в., середина XX в. (г. Ярославль, просп. Октября, д. 24)

Предметом охраны объекта культурного наследия местного (муниципального) значения (памятника) «Дом жилой доходный Мурановой», середина XIX в., середина XX в. (г. Ярославль, просп. Октября, д. 24), являются:

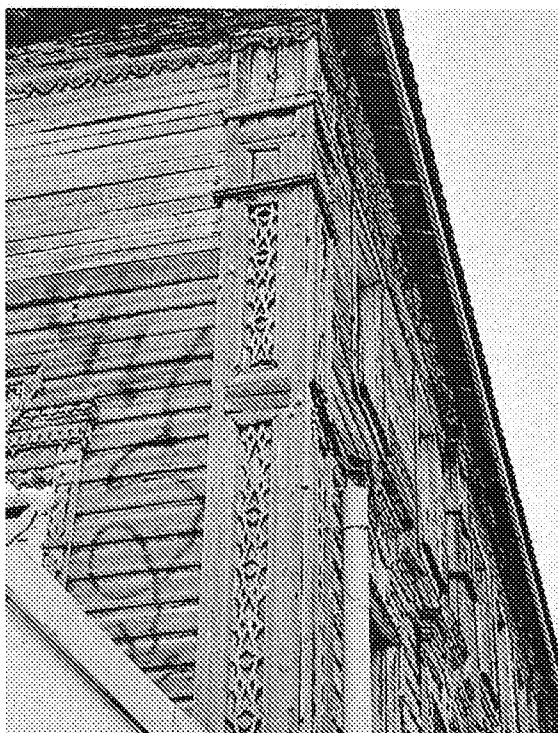
- композиционные особенности здания, участвующего в формировании линии разреженной застройки исторической улицы – проспекта Октября в границах квартала, сформированного согласно регулярному плану 1778 г. и фиксирующего южную границу квартала;

- характер исторической объёмно-пространственной композиции трёхэтажного (первоначально двухэтажного с центральным ризалитом, выделенным треугольным фронтоном), прямоугольного в плане здания, ориентированного с отклонением по оси восток-запад с рельефно выделенным раскрепованным цоколем, с одноэтажной каменной пристройкой входа (южное крыло) и трёхэтажной каменной пристройкой лестницы (северное крыло) к западному фасаду (не входят в предмет охраны); историческая форма прямой четырёхскатной вальмовой крыши со слуховыми окнами;

- осевое местоположение, габариты, конфигурация и оформление исторических оконных проёмов, в том числе заложенных: прямоугольная форма окон;

- капитальные стены первого этажа из красного глиняного кирпича; капитальные стены второго и третьего этажей – бревенчатые;

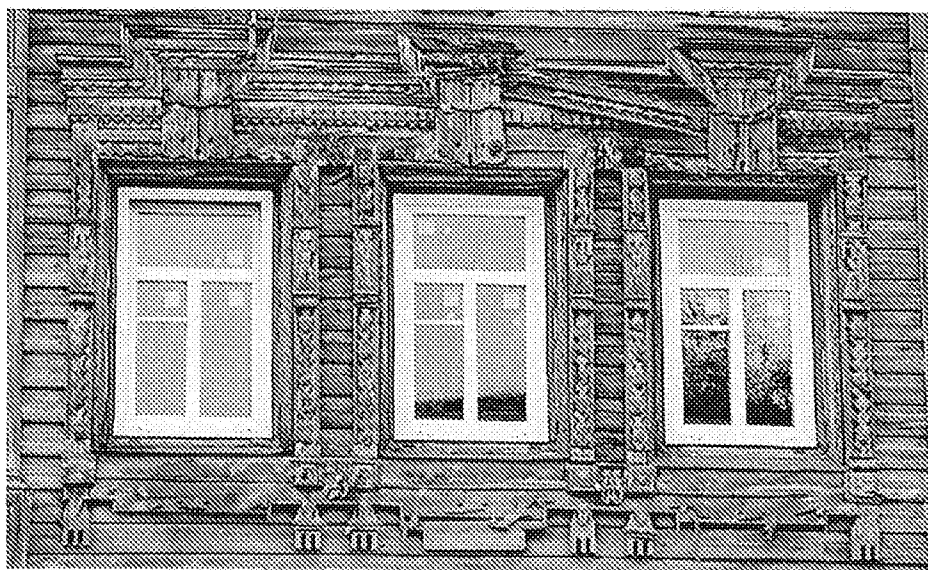
- композиция и архитектурно-художественное оформление лицевого (южного) фасада, в том числе слабый ризалит в три световых оси окон (венчающий треугольный фронтон ризалита утрачен); руст первого этажа; трёхсторонние штукатурные профилированные наличники оконных проёмов первого этажа; широкий профилированный раскрепованный штукатурный пояс, отделяющий каменную часть первого этажа от деревянной второго этажа; филенчатые пилястры с накладной резьбой, раскрепованные горизонтальными филенчатыми поясами – угловые и обрамляющие центральный ризалит (имеются многочисленные утраты):



объёмные (включая внутренние грани) трёхсторонние деревянные наличники с накладной резьбой и точеными столярными деталями в виде «розочек», завершающиеся ниже проёмов «трезубцами», филенчатые ступенчатой формы сандрики с накладной резьбой с центральным вертикальным элементом, украшенным дугообразной резной деталью и четырьмя столярными деталями в виде «розочек», фартуки с накладной пропильной резьбой окон второго этажа (имеются многочисленные утраты):



общий филенчатый наличник трёх центральных оконных проёмов второго этажа ризалита:



простые рамочные наличники оконных проёмов третьего этажа; профилированный венчающий карниз с резным деревянным подзором и подшивным филенчатым карнизом большого выноса (имеются многочисленные утраты);

- композиция и архитектурно-художественное оформление торцевых (восточного и западного) фасадов в уровне второго и третьего этажей, в том числе угловые, примыкающие к лицевому фасаду филенчатые пилястры, с накладной резьбой, раскрепованные горизонтальными филенчатыми поясами (имеются многочисленные утраты); объёмные (включая внутренние грани) трёхсторонние деревянные наличники с накладной резьбой и точеными столярными деталями в виде «розочек», завершающиеся ниже проёмов «трезубцами», филенчатые ступенчатой формы сандрики с накладной резьбой с центральным вертикальным элементом, украшенным дугообразной резной деталью и четырьмя столярными деталями в виде «розочек», фартуки с накладной пропиленной резьбой окон второго этажа по первой и второй световым осям со стороны лицевого фасада (имеются многочисленные утраты); простые рамочные наличники оконных проёмов северного крыла второго этажа восточного фасада и оконных проёмов третьего этажа; профилированный венчающий карниз с подшивным филенчатым карнизом большого выноса и резным деревянным подзором в части фасада, примыкающей к лицевому фасаду (имеются многочисленные утраты);

- композиция и архитектурно-художественное оформление дворового (северного) фасада, в том числе широкий штукатурный пояс простого сечения, отделяющий каменную часть первого этажа от деревянной второго этажа; трёхсторонние филенчатые наличники оконных проёмов второго

и третьего этажей; профилированный венчающий карниз с подшивным филенчатым карнизом большого выноса;

- характер обработки фасадной поверхности — оштукатуренные поверхности наружных стен в уровне первого этажа; тесовая горизонтальная обшивка второго и третьего этажей; колористическое решение (уточняется методами научной реставрации).