

**ДЕПАРТАМЕНТ ОХРАНЫ ОБЪЕКТОВ
КУЛЬТУРНОГО НАСЛЕДИЯ ЯРОСЛАВСКОЙ ОБЛАСТИ**

ПРИКАЗ

от 12.01.2022 № 6
г. Ярославль

Об утверждении предмета охраны и
границ территории объекта
культурного наследия
регионального значения

В соответствии со статьями 3.1, 9.2, 33 Федерального закона от 25 июня 2002 года № 73-ФЗ «Об объектах культурного наследия (памятниках истории и культуры) народов Российской Федерации», приказом Министерства культуры Российской Федерации от 04.06.2015 № 1745 «Об утверждении требований к составлению проектов границ территорий объектов культурного наследия», Положением о департаменте охраны объектов культурного наследия Ярославской области, утвержденным постановлением Правительства области от 17.06.2015 № 659-п «О департаменте охраны объектов культурного наследия Ярославской области»,

**ДЕПАРТАМЕНТ ОХРАНЫ ОБЪЕКТОВ КУЛЬТУРНОГО НАСЛЕДИЯ
ЯРОСЛАВСКОЙ ОБЛАСТИ ПРИКАЗЫВАЕТ:**

1. Утвердить прилагаемые:

- предмет охраны объекта культурного наследия регионального значения (достопримечательного места) «Плещеево озеро – место основания Петром I русского военно-морского флота», 1688 г. (Ярославская область, Переславский район, Троицкий, Вельковский, Купанский сельские округа);

- границы территории объекта культурного наследия регионального значения (достопримечательного места) «Плещеево озеро – место основания Петром I русского военно-морского флота», 1688 г. (Ярославская область, Переславский район, Троицкий, Вельковский, Купанский сельские округа).

2. Контроль за исполнением приказа возложить на начальника отдела учета объектов культурного наследия департамента Рязанову Т.В.

3. Приказ вступает в силу со дня его опубликования.

Заместитель
директора департамента

Н.Л. Грушевская

УТВЕРЖДЕН

приказом департамента

охраны объектов

культурного наследия

Ярославской области

от 12.01.2022 № 6

ПРЕДМЕТ ОХРАНЫ

**объекта культурного наследия регионального значения
(достопримечательного места) «Плещеево озеро – место основания
Петром I русского военно-морского флота», 1688 г. (Ярославская
область, Переславский район, Троицкий, Веськовский, Купанский
сельские округа)**

Предметом охраны объекта культурного наследия регионального значения (достопримечательного места) «Плещеево озеро – место основания Петром I русского военно-морского флота», 1688 г. (Ярославская область, Переславский район, Троицкий, Веськовский, Купанский сельские округа), являются:

- местоположение Плещеева озера, его притоков, устья реки Трубеж и истока реки Нерль (Векса Плещеевская);

- морфология и морфометрия Плещеева озера с центральной глубоководной частью;

- характеристика озерной котловины (ванны): надводная часть (склоны и береговые отмели); подводная часть (подводная аккумулятивная терраса); ложе (профундаль);

- характер и форма береговой линии Плещеева озера: песчаная равнина с озерным аллювием (глинистые, песчаные и гравийные частицы), покрытая травой, кустарником и деревьями;

- исторически ценное функциональное назначение: обособленный водоем, глубоководное озеро;

- историческое функциональное зонирование территории достопримечательного места: расположение достопримечательного места относительно объекта культурного наследия федерального значения (ансамбля) «Усадьба «Ботик», бот «Фортуна» и памятник Петру I на месте строительства первого русского флота в 1689 – 1693 гг.», 1689 – 1693 гг. (Ярославская область, Переславский район, Веськовский сельский округ, с. Веськово, местечко Ботик), и объекта культурного наследия федерального значения (памятника) «Церковь Сорокасвятская» (Ярославская область, г. Переславль-Залесский, улица Левая набережная, д. 165);

- объемно-пространственные характеристики: силуэтная характеристика местности;

- мемориально значимые места, связанные со строительством судов и кораблей, спуском их на воду и хранением в мемориальный период (устье

реки Трубеж, юго-восточное побережье Плещеева озера, село Веськово, объект культурного наследия федерального значения (ансамбль) «Усадьба «Ботик», бот «Фортуна» и памятник Петру I на месте строительства первого русского флота в 1689 – 1693 гг.», 1689 – 1693 гг.).

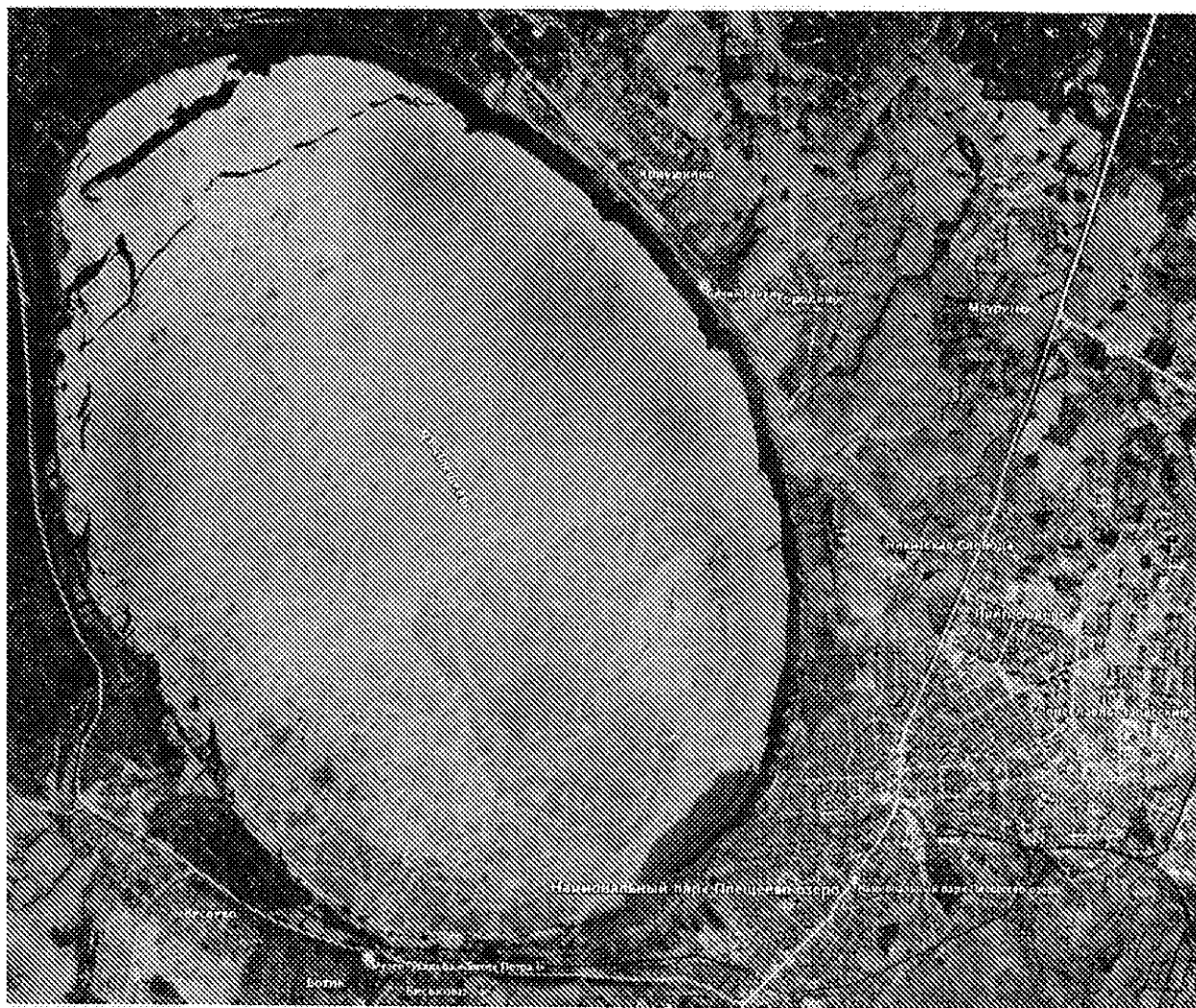
Схема объекта культурного наследия регионального значения (достопримечательного места) «Плещеево озеро – место основания Петром I русского военно-морского флота», 1688 г. (Ярославская область, Переславский район, Троицкий, Веськовский, Купанский сельские округа), приведена в приложении 1 к настоящему предмету охраны.

Фотофиксация объекта культурного наследия регионального значения (достопримечательного места) «Плещеево озеро – место основания Петром I русского военно-морского флота», 1688 г. (Ярославская область, Переславский район, Троицкий, Веськовский, Купанский сельские округа), приведена в приложении 2 к настоящему предмету охраны.

Приложение I
к предмету охраны

СХЕМА



**объекта культурного наследия регионального значения
(достопримечательного места) «Плещеево озеро – место основания
Петром I русского военно-морского флота», 1688 г. (Ярославская
область, Переславский район, Троицкий, Веськовский, Купанский
сельские округа)**



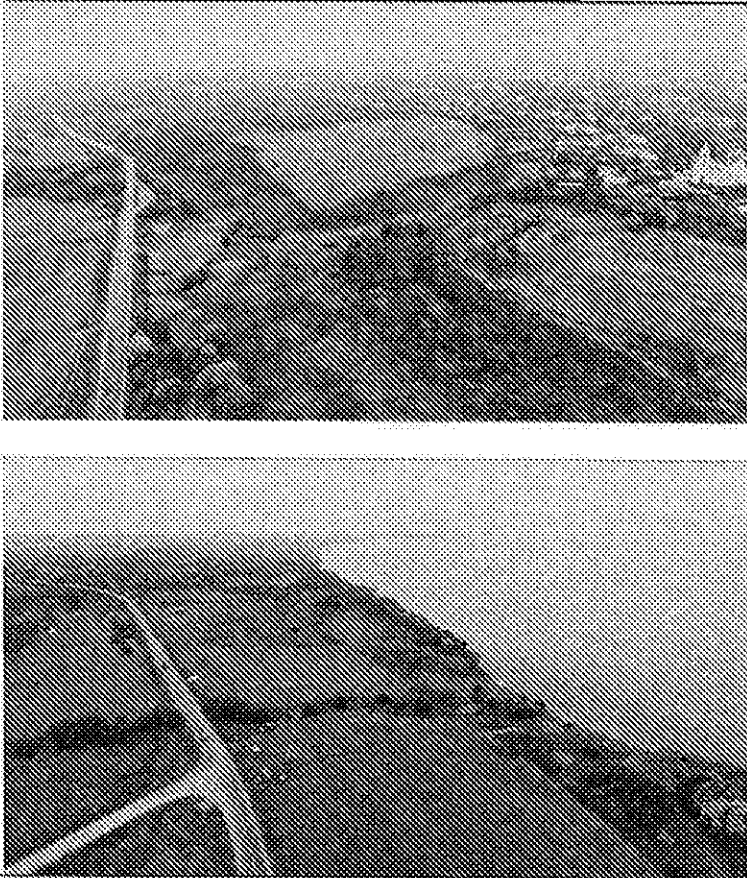
Приложение 2
к предмету охраны



ФОТОФИКСАЦИЯ


**объекта культурного наследия регионального значения
(достопримечательного места) «Плещеево озеро – место основания
Петром I русского военно-морского флота», 1688 г. (Ярославская
область, Переславский район, Троицкий, Веськовский, Купанский
сельские округа)**

№ п/п	Описание предмета охраны	Фото элемента предмета охраны
1	2	3
1.	Местоположение Плещеева озера, его притоков, устья реки Трубеж и истока реки Нерль (Векса Плещеевская)	
2.	Морфология и морфометрия Плещеева озера с центральной глубоководной частью	

1	2	3
3.	<p>Характеристика озерной котловины (ванны): надводная часть (склоны и береговые отмели); подводная часть (подводная аккумулятивная терраса); ложе (профундаль)</p>	
4.	<p>Характер и форма береговой линии Плещеева озера: песчаная равнина с озерным аллювием (глинистые, песчаные и гравийные частицы), покрытая травой, кустарником и деревьями</p>	
5.	<p>Исторически ценное функциональное назначение: обособленный водоем, глубоководное озеро</p>	
6.	<p>Историческое функциональное зонирование территории достопримечательного места: расположение достопримечательного места относительно объекта культурного наследия федерального значения (ансамбля) «Усадьба «Ботик», бот «Фортуна» и памятник</p>	

1	2	3
	<p>Петру I на месте строительства первого русского флота в 1689 – 1693 гг.», 1689 – 1693 гг. (Ярославская область, Переславский район, Веськовский сельский округ, с. Веськово, местечко Ботик), и объекта культурного наследия (памятника) федерального значения «Церковь Сорокасвятская» (Ярославская область, г. Переславль-Залесский, улица Левая набережная, д. 165)</p>	 <p>The top photograph shows a wide view of a construction site on a riverbank, with various structures and equipment visible. The bottom photograph is a closer view of a large, curved stone or brick structure, likely part of the church or a related building, with a wooden frame in the foreground.</p>
7.	<p>Объемно-пространственные характеристики: силуэтная характеристика местности</p>	 <p>The photograph shows a dark silhouette of a building or structure against a lighter, possibly sky or water, background, illustrating the silhouette characteristic of the area.</p>

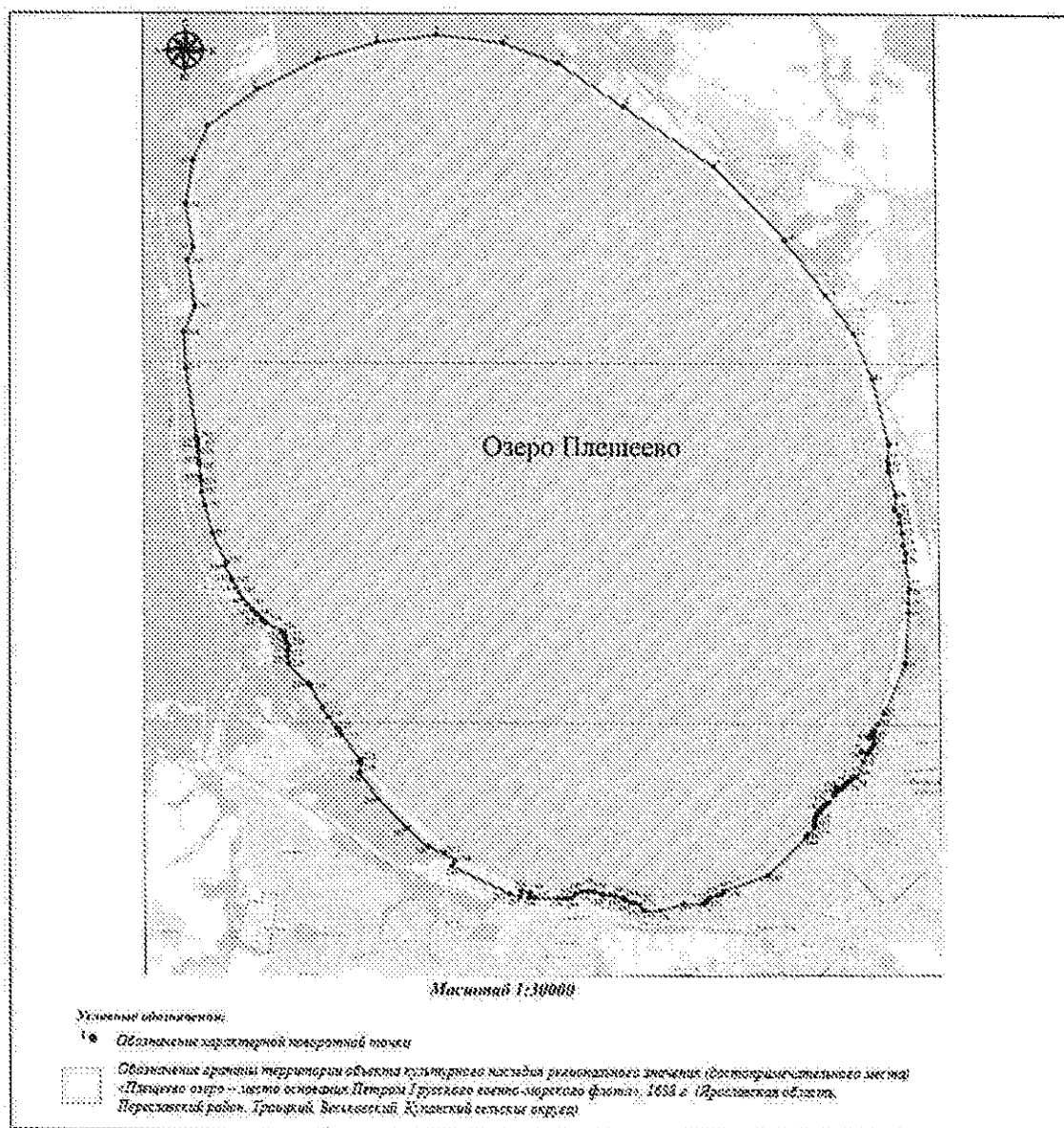
1	2	3
		
8.	<p>Мемориально значимые места, связанные со строительством судов и кораблей, спуском их на воду и хранением в мемориальный период (устье реки Трубеж, юго-восточное побережье Плещеева озера, село Веськово, объект культурного наследия федерального значения (ансамбль) «Усадьба «Ботик», бот «Фортуна» и памятник Петру I на месте строительства первого русского флота в 1689 – 1693 гг.», 1689 – 1693 гг.</p>	

1	2	3
		

УТВЕРЖДЕНЫ
приказом департамента
охраны объектов
культурного наследия
Ярославской области
от 12.01.2012 № 6

ГРАНИЦЫ ТЕРРИТОРИИ
объекта культурного наследия регионального значения
(достопримечательного места) «Плещеево озеро – место основания
Петром I русского военно-морского флота», 1688 г. (Ярославская
область, Переславский район, Троицкий, Веськовский, Купанский
сельские округа)

1. Схема границ территории объекта культурного наследия.



2. Координаты характерных (поворотных) точек границ территории объекта культурного наследия.

Номер характерной (поворотной) точки	Координаты характерных (поворотных) точек (система координат МСК-76)	
	X	Y
1	2	3
1	282920.92	1260611.04
2	283308.35	1261135.76
3	283629.16	1261784.43
4	283809.22	1262399.45
5	283882.52	1263023.63
6	283801.31	1263717.12
7	283581.87	1264302.34
8	283126.84	1264992.18
9	282503.85	1265941.15
10	281729.63	1266691.52
11	281153.46	1267122.21
12	280745.83	1267423.40
13	280266.03	1267617.62
14	279577.82	1267787.99
15	279411.25	1267774.44
16	279372.73	1267787.82
17	279304.64	1267784.78
18	279045.87	1267861.56
19	278909.56	1267850.07
20	278893.26	1267853.64
21	278834.60	1267901.25
22	278756.31	1267902.68
23	278647.09	1267933.33
24	278524.67	1267936.59
25	278439.62	1267967.83
26	278349.80	1267956.71
27	278068.18	1268000.95
28	278034.55	1267992.13
29	277914.77	1267988.57
30	277813.49	1267988.20
31	277280.73	1267958.25
32	276756.75	1267731.97
33	276638.40	1267663.79
34	276571.12	1267632.26
35	276574.20	1267609.91
36	276552.72	1267609.10
37	276546.61	1267615.11
38	276506.64	1267623.97

1	2	3
39	276503.98	1267616.49
40	276509.35	1267592.67
41	276517.36	1267584.65
42	276518.37	1267580.38
43	276514.58	1267575.64
44	276506.79	1267572.29
45	276499.06	1267576.25
46	276498.57	1267577.25
47	276498.97	1267579.44
48	276501.45	1267585.66
49	276504.37	1267590.37
50	276497.90	1267620.37
51	276433.00	1267621.55
52	276386.81	1267596.71
53	276355.28	1267575.47
54	276328.04	1267554.57
55	276351.45	1267493.03
56	276344.63	1267489.95
57	276326.77	1267538.17
58	276322.65	1267545.62
59	276245.82	1267505.73
60	276078.22	1267438.80
61	276077.13	1267433.78
62	276079.69	1267422.91
63	276083.56	1267409.92
64	276085.52	1267396.55
65	276083.79	1267392.30
66	276081.33	1267389.83
67	276070.00	1267387.00
68	276061.29	1267384.93
69	276051.80	1267381.30
70	276039.34	1267366.06
71	276025.47	1267340.63
72	276001.03	1267321.57
73	275978.84	1267304.57
74	275973.02	1267294.99
75	275965.71	1267281.63
76	275959.54	1267277.71
77	275958.03	1267277.13
78	275955.48	1267274.86
79	275953.81	1267271.81
80	275953.13	1267268.60
81	275953.30	1267267.31
82	275958.68	1267260.19

1	2	3
83	275962.16	1267257.61
84	275961.65	1267256.29
85	275955.92	1267253.27
86	275954.33	1267251.13
87	275953.41	1267248.24
88	275953.85	1267246.52
89	275955.89	1267244.34
90	275958.91	1267242.91
91	275960.81	1267240.66
92	275961.77	1267237.96
93	275964.15	1267233.27
94	275964.70	1267228.66
95	275963.24	1267225.36
96	275961.46	1267223.45
97	275958.66	1267221.87
98	275958.41	1267220.75
99	275958.72	1267219.07
100	275957.51	1267217.16
101	275956.15	1267215.48
102	275953.76	1267214.23
103	275952.17	1267214.44
104	275951.05	1267217.31
105	275950.45	1267220.13
106	275949.35	1267222.37
107	275946.96	1267224.37
108	275942.75	1267225.77
109	275938.21	1267226.55
110	275935.64	1267226.51
111	275933.85	1267226.31
112	275931.41	1267225.10
113	275929.79	1267222.97
114	275928.74	1267220.53
115	275929.14	1267218.89
116	275929.88	1267218.77
117	275929.96	1267217.49
118	275928.41	1267215.11
119	275926.24	1267213.56
120	275924.33	1267214.09
121	275922.17	1267213.65
122	275920.33	1267212.55
123	275918.68	1267211.29
124	275915.15	1267209.47
125	275912.15	1267209.12
126	275908.68	1267210.64

1	2	3
127	275907.67	1267210.69
128	275906.25	1267210.22
129	275903.55	1267210.75
130	275900.65	1267211.78
131	275899.09	1267211.31
132	275898.59	1267210.09
133	275899.05	1267206.90
134	275898.20	1267201.36
135	275897.44	1267200.53
136	275804.81	1267137.48
137	275803.22	1267131.93
138	275801.61	1267129.26
139	275801.17	1267128.86
140	275799.32	1267127.18
141	275800.05	1267126.91
142	275786.24	1267106.14
143	275779.27	1267097.08
144	275769.86	1267085.95
145	275765.22	1267080.98
146	275748.38	1267065.72
147	275734.20	1267052.85
148	275717.65	1267038.24
149	275714.21	1267041.53
150	275707.15	1267034.75
151	275694.43	1267027.68
152	275699.18	1267021.21
153	275683.24	1267012.15
154	275669.66	1267004.40
155	275658.63	1267000.86
156	275656.44	1267005.75
157	275653.32	1267003.96
158	275653.43	1267003.76
159	275634.45	1266993.37
160	275633.88	1266993.15
161	275585.76	1266982.34
162	275583.59	1266998.66
163	275545.20	1266987.70
164	275477.67	1266920.96
165	275446.30	1266895.75
166	275044.84	1266491.29
167	274875.38	1266026.87
168	274865.58	1266029.28
169	274837.91	1266000.05
170	274832.02	1265955.27

1	2	3
171	274807.87	1265881.33
172	274770.91	1265847.95
173	274755.30	1265839.96
174	274740.11	1265803.95
175	274738.63	1265600.15
176	274665.94	1265357.43
177	274663.49	1265196.31
178	274666.11	1265177.69
179	274721.58	1265147.12
180	274747.81	1265092.64
181	274749.67	1265046.17
182	274774.24	1264999.83
183	274783.18	1264988.56
184	274799.33	1264968.25
185	274819.13	1264881.81
186	274831.07	1264829.73
187	274830.62	1264761.25
188	274841.58	1264721.78
189	274861.18	1264653.77
190	274867.99	1264591.84
191	274860.89	1264530.31
192	274839.45	1264470.18
193	274792.57	1264422.14
194	274785.64	1264374.46
195	274786.50	1264339.00
196	274787.91	1264281.35
197	274793.91	1264035.29
198	274797.71	1263976.35
199	274847.67	1263985.95
200	274865.66	1263888.70
201	274805.33	1263877.36
202	274835.79	1263771.46
203	275124.36	1263158.75
204	275182.15	1263195.00
205	275260.82	1263085.08
206	275325.23	1262916.83
207	275520.59	1262692.20
208	275825.89	1262398.83
209	276099.69	1262198.00
210	276203.34	1262210.17
211	276220.57	1262198.77
212	276247.21	1262210.48
213	276498.25	1262014.07
214	276532.34	1261991.44

1	2	3
215	276571.33	1261963.44
216	276692.06	1261872.60
217	276790.57	1261808.00
218	277009.93	1261687.26
219	277045.09	1261657.81
220	277254.12	1261451.81
221	277324.65	1261437.46
222	277392.07	1261443.07
223	277439.77	1261460.79
224	277475.38	1261435.10
225	277492.76	1261427.20
226	277535.11	1261415.33
227	277556.99	1261416.49
228	277573.53	1261412.36
229	277576.25	1261410.29
230	277575.41	1261399.30
231	277585.24	1261380.49
232	277595.20	1261374.94
233	277601.37	1261374.75
234	277684.73	1261219.19
235	277701.62	1261189.58
236	277708.20	1261177.12
237	277716.01	1261170.49
238	277718.22	1261169.42
239	277726.62	1261170.99
240	277728.70	1261168.79
241	277775.02	1261119.94
242	277823.36	1261068.95
243	277877.90	1261018.90
244	277935.72	1260973.16
245	277996.96	1260936.26
246	278055.03	1260902.10
247	278126.40	1260860.11
248	278136.10	1260853.88
249	278289.17	1260790.18
250	278317.30	1260801.79
251	278631.12	1260649.86
252	278919.73	1260578.53
253	279064.50	1260539.25
254	279177.35	1260539.76
255	279225.16	1260525.33
256	279353.27	1260516.70
257	279393.84	1260511.81
258	279487.88	1260506.96

1	2	3
259	279539.63	1260501.23
260	279569.63	1260502.02
261	279601.58	1260497.41
262	279637.93	1260492.80
263	280360.88	1260375.82
264	280752.64	1260359.46
265	281016.04	1260472.38
266	281505.51	1260397.71
267	281640.35	1260457.28
268	282093.54	1260375.76
269	282556.09	1260452.76
1	282920.92	1260611.04