

**ДЕПАРТАМЕНТ ОХРАНЫ ОБЪЕКТОВ  
КУЛЬТУРНОГО НАСЛЕДИЯ ЯРОСЛАВСКОЙ ОБЛАСТИ**

**ПРИКАЗ**

от 25.01.2022 № 18  
г. Ярославль

Об утверждении предмета охраны  
объекта культурного наследия  
регионального значения

В соответствии со статьями 9.2, 33 Федерального закона от 25 июня 2002 года № 73-ФЗ «Об объектах культурного наследия (памятниках истории и культуры) народов Российской Федерации», Положением о департаменте охраны объектов культурного наследия Ярославской области, утвержденным постановлением Правительства области от 17.06.2015 № 659-п «О департаменте охраны объектов культурного наследия Ярославской области»,

**ДЕПАРТАМЕНТ ОХРАНЫ ОБЪЕКТОВ КУЛЬТУРНОГО НАСЛЕДИЯ  
ЯРОСЛАВСКОЙ ОБЛАСТИ ПРИКАЗЫВАЕТ:**

1. Утвердить прилагаемый предмет охраны объекта культурного наследия регионального значения «Здание, в котором находилась лепная школа А.М. Опекушина», 1910-е гг. (Ярославская область, Некрасовский район, с. Рыбницы, д. 89).
2. Контроль за исполнением приказа возложить на начальника отдела учета объектов культурного наследия департамента Рязанову Т.В.
3. Приказ вступает в силу со дня его подписания.

Заместитель  
директора департамента

Н.Л. Грушевская

## УТВЕРЖДЁН

приказом департамента  
охраны объектов  
культурного наследия

Ярославской области

от 25.01.2012 № 18

### ПРЕДМЕТ ОХРАНЫ

объекта культурного наследия регионального значения «Здание,  
в котором находилась лепная школа А.М. Опекушина», 1910-е гг.  
(Ярославская область, Некрасовский район, с. Рыбницы, д. 89)

Предметом охраны объекта культурного наследия регионального значения «Здание, в котором находилась лепная школа А.М. Опекушина», 1910-е гг. (Ярославская область, Некрасовский район, с. Рыбницы, д. 89), являются:

- композиционные особенности здания, участвующего в формировании разреженной линии застройки центральной улицы исторического населённого пункта Рыбницы;

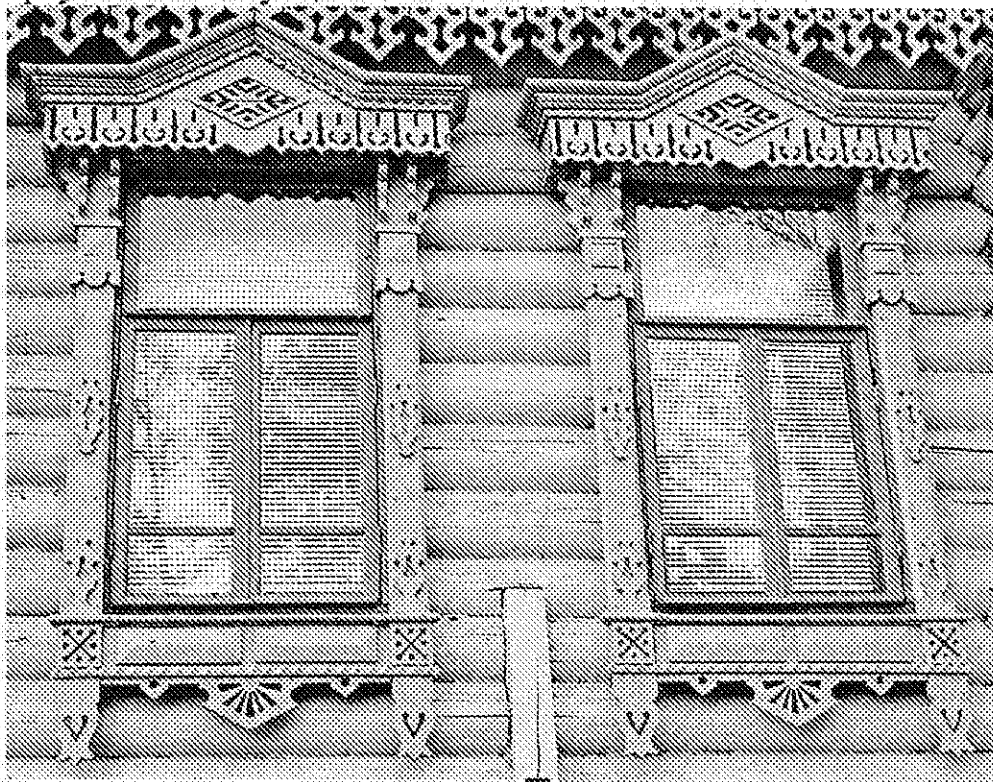
- историческая объёмно-пространственная композиция прямоугольного в плане основного объёма здания, двухэтажного с двумя мезонинами над южным и западным фасадами с балконами на лицевых фасадах; характер исторической пристройки: двухэтажная веранда, примыкающая к южной части западного фасада; конфигурация прямой четырёхскатной вальмовой крыши основного объёма здания, характер конфигурации прямых двухскатных крыш мезонинов; характер килевидного завершения пристройки; характер кровельного покрытия – металл;

- местоположение, габариты, конфигурация и оформление исторических входных и оконных проёмов на фасадах здания: прямоугольная форма и осевое расположение проёмов основного объёма; осевое расположение и прямоугольная форма центрального дверного проёма балкона, фланкированного прямоугольными оконными проёмами, на лицевом южном фасаде южного мезонина; осевое расположение и прямоугольная форма боковых оконных проёмов на лицевом западном фасаде западного мезонина; характер столярных заполнений оконных проёмов с исторической неравнозначной расстекловкой переплётов;

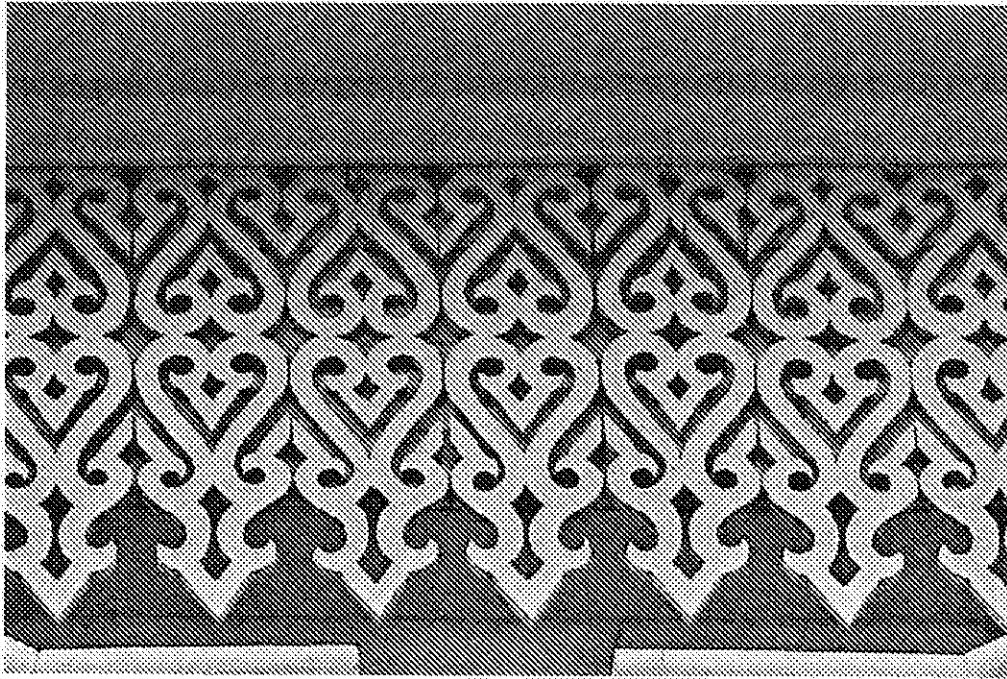
- бревенчатые капитальные стены, рубленные с остатком;

- композиция и архитектурно-художественное оформление лицевого южного, боковых западного и восточного фасадов основного объёма: пилястры с упрощёнными профилированными капителями и горизонтальными плашками разного профиля на торцах выпусков перерубов; оформление окон второго этажа рамочными наличниками с элементами пропильного и накладного декора: подоконная доска с тягой полуваляком на верхней кромке и рядом глухого орнамента («змейка»)

на нижней, с небольшим центральным фартуком пропильной резьбы («солнце») и боковыми ажурными «каплями» под нижней кромкой, с двумя накладными квадратами призматического руста; боковины наличников фигурно выпущены ниже подоконной доски с узором пропильной резьбы («бутон»), на уровне подоконной доски с накладными сквозной резьбы «конвертами» и обработкой верхней и нижней кромок, аналогичной кромкам подоконной доски, с фигурными розетками, расположенными над верхней кромкой «конверта» и в центральной части боковины, в завершении боковины выступающий над плоскостью боковины ряд скруглённых фестонов, над ним — нишка, заполненная небольшим квадратом «бриллиантового» руста, и небольшая «полочка», над которой расположены двоянные фигурные кронштейны сандрика и «ушки» того же профиля, что и кронштейны; над профилированными перемычками наличников расположены треугольные с «плечиками» сандрики, профилированные с рядом глухого орнамента («змейка»), с резным ажурным фризом-подзором: центральная ромбовидная розетка с крестовидными разомкнутыми прорезями, ряд удлинённых фестонов с узкой вертикальной прорезью в верхней части и «пиками» в нижних кольцевидных частях, соединённых треугольными зубцами:



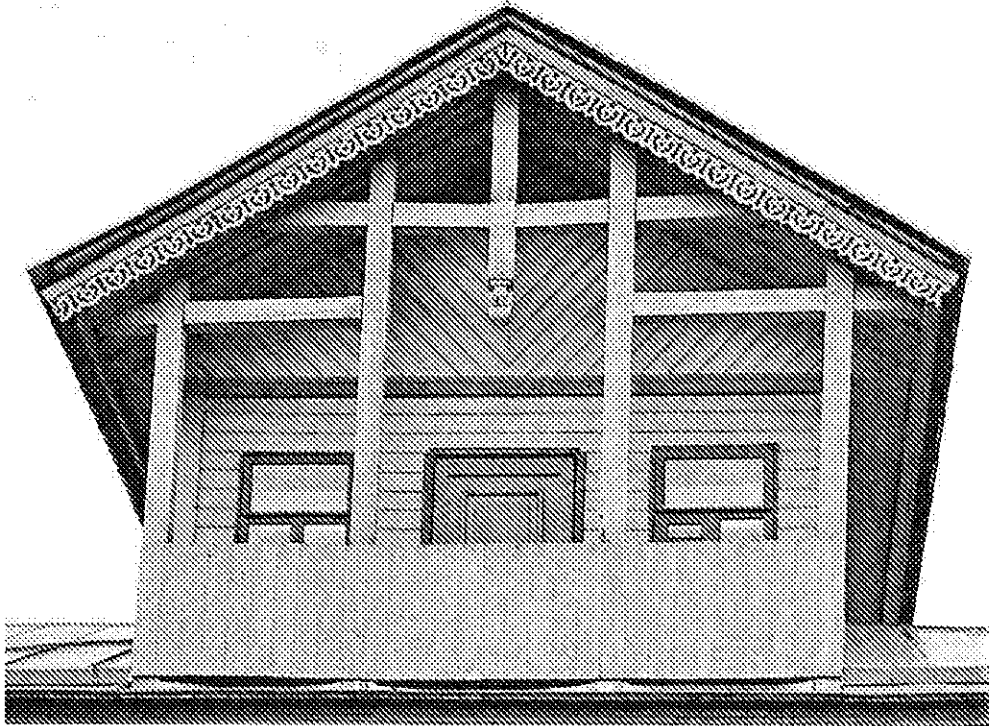
- оформление фриза фасадов большим резным подзором из вертикальных плашек с узором из двух червонок, отображённых по вертикали, с раздвоенными завитками на концах и спускающимися от нижних раздвоенных завитков пиками:



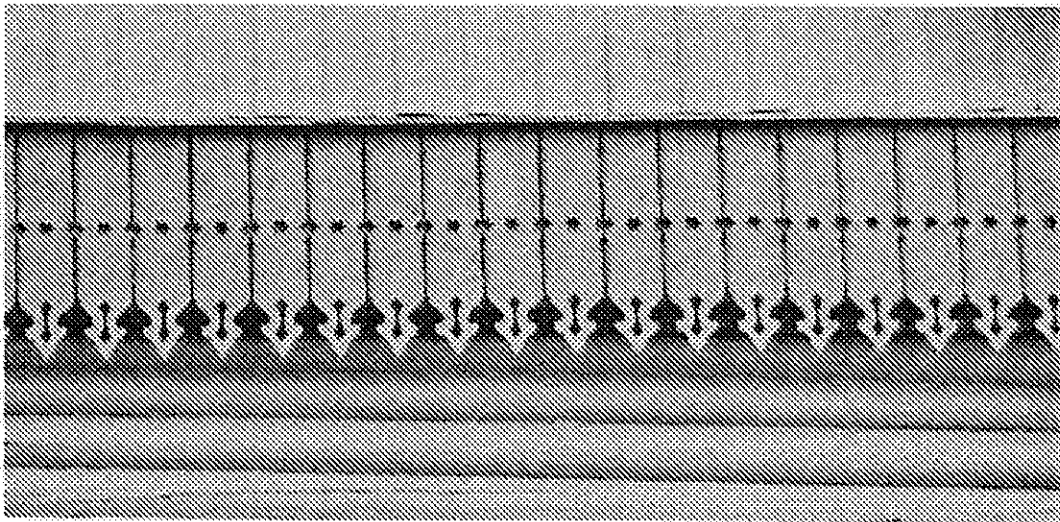
- подшивные выносные карнизы по периметру основного объёма и мезонинов, в том числе над северным фасадом основного объёма, с малым подзором пропиленной резьбы, состоящим из кольцевидных фестонов с помещёнными в них «побегами», соединённых треугольными зубцами:



- ограждение балконов мезонинов, состоящее из столбиков прямоугольного профиля, соединённых балками в декоративную решётку:

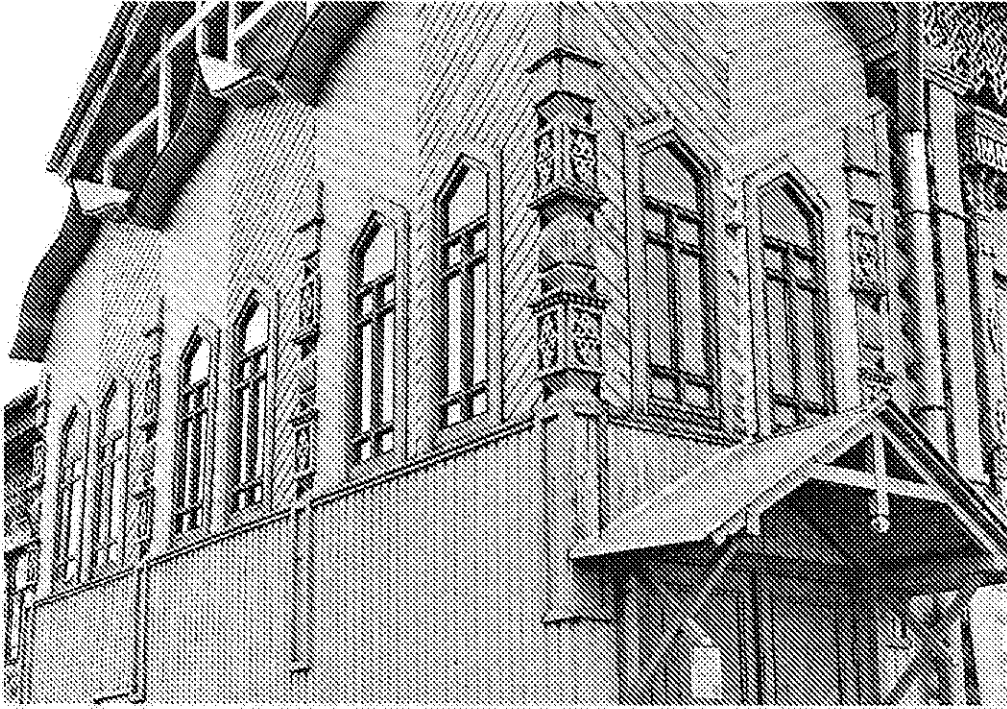


- фриз в оформлении северного фасада основного объема – упрощенный большой подзор из вертикальных плашек с небольшими звездчатыми выемками в центре и ажурными фигурными пиками внизу:

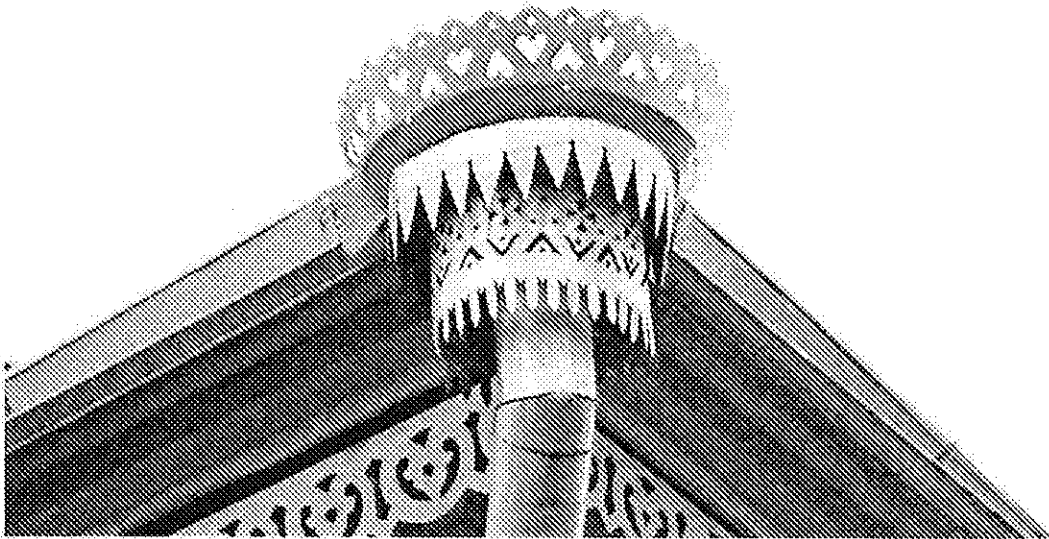


- характер оформления второго яруса восстановленной веранды резными угловыми и промежуточными столбиками, прямоугольными в плане, с перехватами, с нишками, заполненными розетками пропиленной резьбы, с квадратами «бриллиантового» руста:





- художественный металл характер оформления раструбов водосточных труб металлическими «коронами»: ажурными воронками и сдвоенными подзорами:



- планировка в сохранившихся капитальных стенах: продольная капитальная стена, разделяющая основной объём на две неравные части: восточную шириной в две световых оси и западную шириной в три световых оси; две поперечных стены, выделяющих с южной и северной стороны здания по две световых оси.