

**ДЕПАРТАМЕНТ ОХРАНЫ ОБЪЕКТОВ
КУЛЬТУРНОГО НАСЛЕДИЯ ЯРОСЛАВСКОЙ ОБЛАСТИ**

ПРИКАЗ

от 01.02.2022 № 21
г. Ярославль

О включении выявленных
объектов культурного наследия в
единый государственный реестр
объектов культурного наследия
(памятников истории и культуры)
народов Российской Федерации и
об отказе во включении
выявленных объектов культурного
наследия в реестр

В соответствии со статьями 3.1, 18, 33 Федерального закона от 25 июня 2002 года № 73-ФЗ «Об объектах культурного наследия (памятниках истории и культуры) народов Российской Федерации», Положением о департаменте охраны объектов культурного наследия Ярославской области, утвержденным постановлением Правительства области от 17.06.2015 № 659-п «О департаменте охраны объектов культурного наследия Ярославской области», на основании акта государственной историко-культурной экспертизы от 12.10.2021

**ДЕПАРТАМЕНТ ОХРАНЫ ОБЪЕКТОВ КУЛЬТУРНОГО НАСЛЕДИЯ
ЯРОСЛАВСКОЙ ОБЛАСТИ ПРИКАЗЫВАЕТ:**

1. Включить в единый государственный реестр объектов культурного наследия (памятников истории и культуры) народов Российской Федерации:
 - выявленный объект культурного наследия «Ансамбль Троицкого женского монастыря», 1708 г. — нач. XX в. (Ярославская область, Борисоглебский район, пос. Борисоглебский, ул. Троица-Бор), в качестве объекта культурного наследия регионального значения (ансамбля) «Ансамбль Троице-Борского женского монастыря», 1708 г., XIX в., (Ярославская область, Борисоглебский район, пос. Борисоглебский, ул. Троица-Бор, д. 12);

- выявленный объект культурного наследия «Ансамбль Троицкого женского монастыря: церковь Живоначальной Троицы на Бору», 1708 г. – 1857 г. (Ярославская область, пос. Борисоглебский, ул. Троица-Бор), в качестве объекта культурного наследия регионального значения (памятника) «Церковь Святой Живоначальной Троицы на Бору», 1708 г., 1858 г. (Ярославская область, пос. Борисоглебский, ул. Троица-Бор, д. 12), в составе объекта культурного наследия регионального значения (ансамбля) «Ансамбль Троице-Борского женского монастыря», 1708 г., XIX в., (Ярославская область, Борисоглебский район, пос. Борисоглебский, ул. Троица-Бор, д. 12);

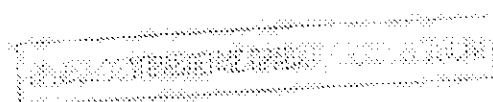
- выявленный объект культурного наследия «Ансамбль Троицкого женского монастыря: колокольня», 1830 г. (Ярославская область, Борисоглебский район, пос. Борисоглебский, ул. Троица-Бор), в качестве объекта культурного наследия регионального значения (памятника) «Колокольня», 1780-е гг., 1815 г. (Ярославская область, Борисоглебский район, пос. Борисоглебский, ул. Троица-Бор), в составе объекта культурного наследия регионального значения (ансамбля) «Ансамбль Троице-Борского женского монастыря», 1708 г., XIX в. (Ярославская область, Борисоглебский район, пос. Борисоглебский, ул. Троица-Бор, д. 12);

- выявленный объект культурного наследия «Ансамбль Троицкого женского монастыря: башня», сер. XIX в. (Ярославская область, Борисоглебский район, пос. Борисоглебский, ул. Троица-Бор), в качестве объекта культурного наследия регионального значения (памятника) «Башня северо-восточная», 1820-е гг. (Ярославская область, Борисоглебский район, пос. Борисоглебский, ул. Троица-Бор), в составе объекта культурного наследия регионального значения (ансамбля) «Ансамбль Троице-Борского женского монастыря», 1708 г., XIX в. (Ярославская область, Борисоглебский район, пос. Борисоглебский, ул. Троица-Бор, д. 12);

- выявленный объект культурного наследия «Ансамбль Троицкого женского монастыря: башня», сер. XIX в. (Ярославская область, Борисоглебский район, пос. Борисоглебский, ул. Троица-Бор), в качестве объекта культурного наследия регионального значения (памятника) «Башня юго-восточная», 1820-е гг. (Ярославская область, Борисоглебский район, пос. Борисоглебский, ул. Троица-Бор), в составе объекта культурного наследия регионального значения (ансамбля) «Ансамбль Троице-Борского женского монастыря», 1708 г., XIX в. (Ярославская область, Борисоглебский район, пос. Борисоглебский, ул. Троица-Бор, д. 12).

2. Отказать во включении выявленного объекта культурного наследия «Ансамбль Троицкого женского монастыря: башня», сер. XIX в. (Ярославская область, Борисоглебский район, пос. Борисоглебский, ул. Троица-Бор), в единый государственный реестр объектов культурного наследия (памятников истории и культуры) народов Российской Федерации по причине физической утраты.

3. Отказать во включении выявленного объекта культурного наследия «Ансамбль Троицкого женского монастыря: дом священника», нач. XX в.



(Ярославская область, Борисоглебский район, пос. Борисоглебский, ул. Троица-Бор, д. 16), в единый государственный реестр объектов культурного наследия (памятников истории и культуры) народов Российской Федерации по причине утраты историко-культурной ценности.

4. Исключить выявленные объекты культурного наследия «Ансамбль Троицкого женского монастыря: башня», сер. XIX в. (Ярославская область, Борисоглебский район, пос. Борисоглебский, ул. Троица-Бор), «Ансамбль Троицкого женского монастыря: дом священника», нач. XX в. (Ярославская область, Борисоглебский район, пос. Борисоглебский, ул. Троица-Бор, д. 16), из перечня выявленных объектов культурного наследия Ярославской области.

5. Утвердить прилагаемые:

- перечень объектов культурного наследия регионального значения (памятников), входящих в состав объекта культурного наследия регионального значения (ансамбля) «Ансамбль Троице-Борского женского монастыря», 1708 г., XIX в. (Ярославская область, Борисоглебский район, пос. Борисоглебский, ул. Троица-Бор, д. 12);

- границы территории объекта культурного наследия регионального значения (ансамбля) «Ансамбль Троице-Борского женского монастыря», 1708 г., XIX в., и входящих в его состав объектов культурного наследия регионального значения (памятников) «Церковь Святой Живоначальной Троицы на Бору», 1708 г., 1858 г., «Колокольня», 1780-е гг., 1815 г., «Башня северо-восточная», 1820-е гг., «Башня юго-восточная», 1820-е гг.;

- предмет охраны объекта культурного наследия регионального значения (ансамбля) «Ансамбль Троице-Борского женского монастыря», 1708 г., XIX в. (Ярославская область, Борисоглебский район, пос. Борисоглебский, ул. Троица-Бор, д. 12);

- предмет охраны объекта культурного наследия регионального значения (памятника) «Церковь Святой Живоначальной Троицы на Бору», 1708 г., 1858 г. (Ярославская обл., пос. Борисоглебский, ул. Троица-Бор, д. 12), в составе объекта культурного наследия регионального значения (ансамбля) «Ансамбль Троице-Борского женского монастыря», 1708 г., XIX в. (Ярославская область, Борисоглебский район, пос. Борисоглебский, ул. Троица-Бор, д. 12);

- предмет охраны объекта культурного наследия регионального значения (памятника) «Колокольня», 1780-е гг., 1815 г. (Ярославская область, Борисоглебский район, пос. Борисоглебский, ул. Троица-Бор), в составе объекта культурного наследия регионального значения (ансамбля) «Ансамбль Троице-Борского женского монастыря», 1708 г., XIX в. (Ярославская область, Борисоглебский район, пос. Борисоглебский, ул. Троица-Бор, д. 12);

- предмет охраны объекта культурного наследия регионального значения (памятника) «Башня северо-восточная», 1820-е гг. (Ярославская область, Борисоглебский район, пос. Борисоглебский, ул. Троица-Бор), в составе объекта культурного наследия регионального значения (ансамбля)

«Ансамбль Троице-Борского женского монастыря», 1708 г., XIX в. (Ярославская область, Борисоглебский район, пос. Борисоглебский, ул. Троица-Бор, д. 12);

- предмет охраны объекта культурного наследия регионального значения (памятника) «Башня юго-восточная», 1820-е гг. (Ярославская область, Борисоглебский район, пос. Борисоглебский, ул. Троица-Бор), в составе объекта культурного наследия регионального значения (ансамбля) «Ансамбль Троице-Борского женского монастыря», 1708 г., XIX в. (Ярославская область, Борисоглебский район, пос. Борисоглебский, ул. Троица-Бор, д. 12).

6. Контроль за исполнением приказа возложить на начальника отдела учета объектов культурного наследия департамента Рязанову Т.В.

7. Приказ вступает в силу со дня его официального опубликования.

Заместитель
директора департамента



Н.Л. Грушевская

УТВЕРЖДЁН
приказом департамента
охраны объектов
культурного наследия
Ярославской области
от 01.02.2012 № 21

ПЕРЕЧЕНЬ

объектов культурного наследия регионального значения (памятников),
входящих в состав объекта культурного наследия регионального
значения (ансамбля) «Ансамбль Троице-Борского женского монастыря»,
1708 г., XIX в. (Ярославская область, Борисоглебский район,
пос. Борисоглебский, ул. Троица-Бор, д. 12)

№ п/п	Наименование объекта	Даты создания, основных изменений (перестроек) объекта	Местонахождение объекта культурного наследия
1.	«Церковь Святой Живоначальной Троицы на Бору»	1708 г., 1858 г.	Ярославская область, пос. Борисоглебский, ул. Троица-Бор, д. 12
2.	«Колокольня»	1780-е гг., 1815 г.	Ярославская область, Борисоглебский район, пос. Борисоглебский, ул. Троица-Бор
3.	«Башня северо-восточная»	1820-е гг.	Ярославская область, Борисоглебский район, пос. Борисоглебский, ул. Троица-Бор
4.	«Башня юго-восточная»	1820-е гг.	Ярославская область, Борисоглебский район, пос. Борисоглебский, ул. Троица-Бор

УТВЕРЖДЕНЫ

приказом департамента
охраны объектов

культурного наследия

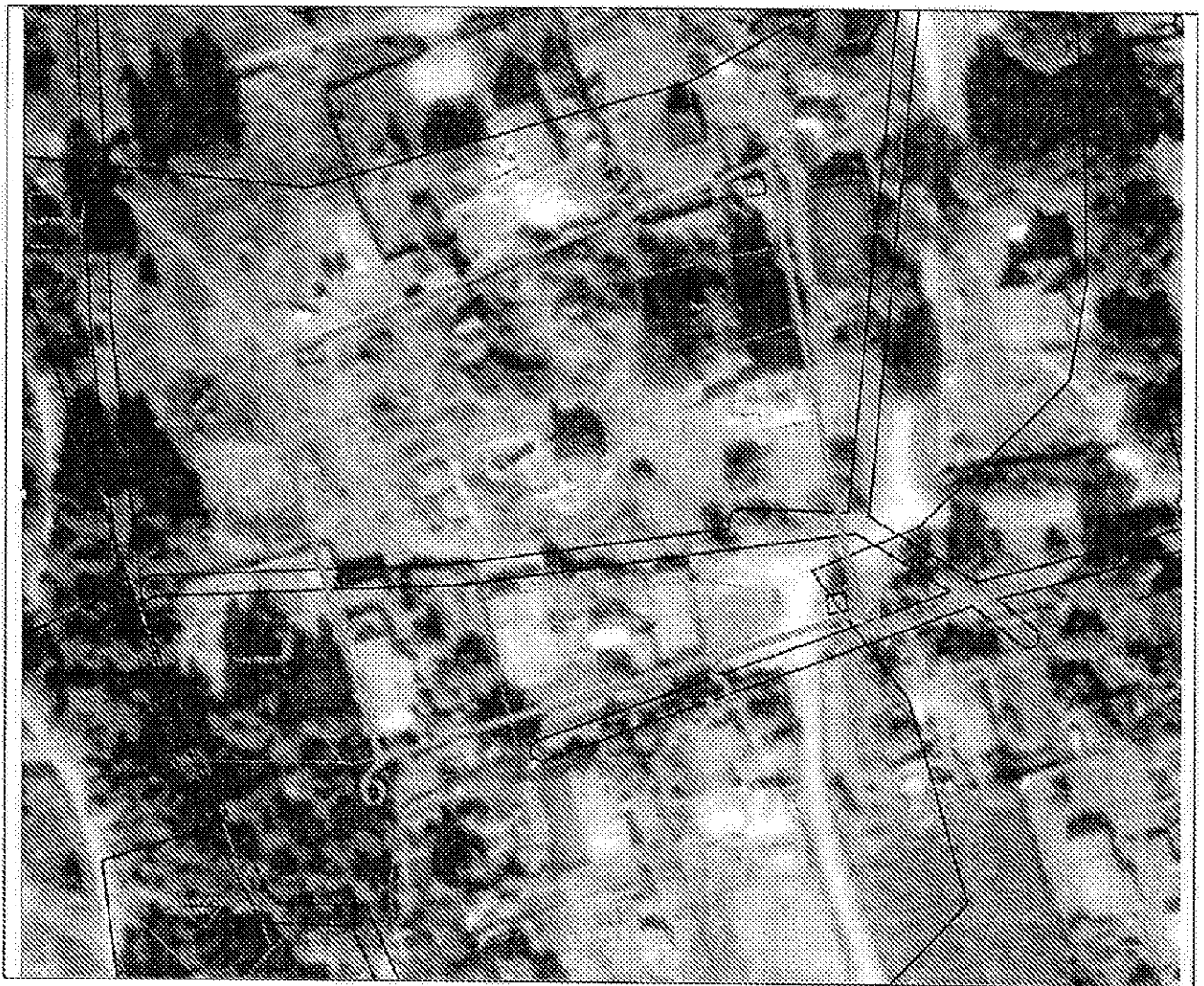
Ярославской области

от 01.04.2012 № 21

ГРАНИЦЫ ТЕРРИТОРИИ

объекта культурного наследия регионального значения (ансамбля)
«Ансамбль Троице-Борского женского монастыря», 1708 г., XIX в.,
и входящих в его состав объектов культурного наследия регионального
значения (памятников) «Церковь Святой Живоначальной Троицы
на Бору», 1708 г., 1858 г., «Колокольня», 1780-е гг., 1815 г., «Башня
северо-восточная», 1820-е гг., «Башня юго-восточная», 1820-е гг.

1. Схема границ территории объектов культурного наследия.



2. Координаты характерных (поворотных) точек границ территории объектов культурного наследия.

Номер характерной (поворотной) точки	Координаты характерных (поворотных) точек (система координат МСК-76)	
	X	Y
1	333422.25	1284699.65
2	333449.81	1284768.88
3	333460.53	1284795.90
4	333374.41	1284813.09
5	3333764.69	1284783.49
6	333346.44	1284722.38
1	333422.25	1284699.65

3. Режим использования территории объекта культурного наследия.

На территории объекта культурного наследия разрешается:

- проведение работ по сохранению объекта культурного наследия (меры, направленные на обеспечение физической сохранности и сохранение историко-культурной ценности объекта культурного наследия, предусматривающие консервацию, ремонт, реставрацию, приспособление объекта культурного наследия для современного использования и включающие в себя научно-исследовательские, изыскательские, проектные и производственные работы, научное руководство проведением работ по сохранению объекта культурного наследия, технический и авторский надзор за проведением таких работ);

- реконструкция, ремонт существующих дорог, инженерных коммуникаций, благоустройство, озеленение, установка малых архитектурных форм, информационных знаков и указателей, иная хозяйственная деятельность, не противоречащая требованиям обеспечения сохранности объекта культурного наследия и позволяющая обеспечить функционирование объекта культурного наследия в современных условиях, обеспечивающая недопущение ухудшения состояния территории объекта культурного наследия, включенного в единый государственный реестр объектов культурного наследия (памятников истории и культуры) народов Российской Федерации, поддержание территории объекта культурного наследия в благоустроенном состоянии;

- ведение мониторинга состояния объекта культурного наследия и территории объекта культурного наследия;

- проведение археологических работ.

На территории объекта культурного наследия запрещается:

- строительство объектов капитального строительства и увеличение объемно-пространственных характеристик существующих на территории памятника объектов капитального строительства;

- проведение земляных, строительных, мелиоративных работ и иных работ, за исключением работ по сохранению объекта культурного наследия или их отдельных элементов, сохранению историко-градостроительной или природной среды объекта культурного наследия;

- установка рекламных конструкций, распространение наружной рекламы;

- осуществление любых видов деятельности, ухудшающих экологические условия и гидрологический режим на территории объекта культурного наследия, создающих вибрационные нагрузки динамическим воздействием на грунты в зоне их взаимодействия с объектами культурного наследия.

УТВЕРЖДЕН

приказом департамента
охраны объектов
культурного наследия
Ярославской области

от 01.02.2012 № 11

ПРЕДМЕТ ОХРАНЫ

объекта культурного наследия регионального значения (ансамбля)
«Ансамбль Троице-Борского женского монастыря», 1708 г., XIX в.
(Ярославская область, Борисоглебский район, пос. Борисоглебский,
ул. Троица-Бор, д. 12)

Предметом охраны объекта культурного наследия регионального значения (ансамбля) «Ансамбль Троице-Борского женского монастыря», 1708 г., XIX в. (Ярославская область, Борисоглебский район, пос. Борисоглебский, ул. Троица-Бор, д. 12), являются:

- градостроительная роль ансамбля, являющегося центром исторической территории бывшего села, в настоящее время участвующего в формировании историко-градостроительной среды исторического квартала Троица-Бор;
- исторически сложившаяся территория ансамбля, ограниченная восточными фасадами колокольни и сторожки и двумя восточными башнями;
- историческое местоположение монастырского кладбища конца XVIII – начала XX века (уточняется по результатам дополнительных исследований);
- общее архитектурное решение ансамбля в стиле классицизма и нарышкинского барокко;
- историческое использование ансамбля, функционально связанное с осуществлением культовой деятельности;
- взаимное расположение функционально связанных объектов ансамбля: остатков здания храма, колокольни со сторожкой, ризницей и фрагментов ограды – двух сохранившихся башен;
- ценные элементы на территории ансамбля – историческое здание сторожки, 1820-е гг., примыкающее к южному фасаду колокольни;
- архитектурные характеристики (архитектурно-стилевое, цветовое решение, основные строительные и отделочные материалы) входящих в состав ансамбля объектов культурного наследия:
 - «Церковь Святой Живоначальной Троицы на Бору», 1708 г., 1858 г.;
 - «Колокольня», 1780-е гг., 1815 г.;
 - «Башня северо-восточная», 1820-е гг.;
 - «Башня юго-восточная», 1820-е гг.

Схема объекта культурного наследия регионального значения (ансамбля) «Ансамбль Троице-Борского женского монастыря», 1708 г., XIX в. (Ярославская область, Борисоглебский район, пос. Борисоглебский, ул. Троица-Бор, д. 12), приведена в приложении к настоящему предмету охраны.

УТВЕРЖДЕН

приказом департамента
охраны объектов
культурного наследия
Ярославской области

от 01.01.2011 № 11

ПРЕДМЕТ ОХРАНЫ

объекта культурного наследия регионального значения (памятника)
«Церковь Святой Живоначальной Троицы на Бору», 1708 г., 1858 г.
(Ярославская область, пос. Борисоглебский, ул. Троица-Бор, д. 12),
в составе объекта культурного наследия регионального значения
(ансамбля) «Ансамбль Троице-Борского женского монастыря», 1708 г.,
XIX в. (Ярославская область, Борисоглебский район,
пос. Борисоглебский, ул. Троица-Бор, д. 12)

Предметом охраны объекта культурного наследия регионального значения (памятника) «Церковь Святой Живоначальной Троицы на Бору», 1708 г., 1858 г. (Ярославская область, пос. Борисоглебский, ул. Троица-Бор, д. 12), в составе объекта культурного наследия регионального значения (ансамбля) «Ансамбль Троице-Борского женского монастыря», 1708 г., XIX в. (Ярославская область, Борисоглебский район, пос. Борисоглебский, ул. Троица-Бор, д. 12), являются:

- композиционные особенности здания, участвующего в формировании застройки ансамбля Троице-Борского женского монастыря и исторического квартала Троица-Бор (бывшего исторического села);

- историческая линейная объёмно-пространственная композиция здания, состоявшего ранее из последовательно связанных объёмов (с запада на восток): одноэтажной прямоугольной, близкой к квадрату в плане двухстолпной трапезной (руинирована), близкого к квадрату в плане четверика (руинирован), с симметрично примыкающими северным (с подклетом) и южным приделами (руинированы), сложной в плане гранёной алтарной апсиды с выступающей трёхгранной центральной частью с подклетом; характер исторической формы сложной многогранной скатной крыши апсиды; характер покрытия – листовая металл; местоположение, форма и материал металлических просечных подзоров;

- местоположение, габариты, конфигурация и оформление исторических входных и оконных проёмов на фасадах алтарной апсиды; форма, размеры и осевое расположение прямоугольных оконных проёмов алтаря; форма, размеры и осевое расположение прямоугольного входного проёма подклета алтаря; характер исторических столярных заполнений оконных проёмов;

- капитальные стены из глиняного кирпича на известковом растворе;



- композиция и архитектурно-художественное оформление фасадов апсиды, в том числе рельефно выделенный цоколь (подклет), уступчато завершённый раскрепованным поясом из полки, поребрика и полувала из тёсаного кирпича; профилированный венчающий карниз; прямоугольные лопатки внешних и внутренних углов с высокими профилированными базами и поясом из полувала, верхняя часть которых переходит во фриз из рельефных арочек, перемежающихся наличниками окон; профилированные рамочные наличники оконных проемов с килевидным завершением;

- композиция и архитектурно-художественное оформление четверика, в том числе угловые сдвоенные трёхчетвертные колонны на прямоугольном цоколе, завершённом профилированным поясом; пояски в виде полувала колонн; профилированные рамочные наличники оконных проемов с килевидным завершением;

- характер обработки фасадной поверхности – неоштукатуренные поверхности наружных стен с известковой обмазкой;

- историческая планировка в капитальных стенах; лотковый свод алтаря с распалубками; фрагменты росписи стен, откосов и сводов алтаря; внутристенная каменная лестница в подклет в юго-восточной стене алтаря.

УТВЕРЖДЕН

приказом департамента
охраны объектов
культурного наследия
Ярославской области

от 01.02.2022 № 21

ПРЕДМЕТ ОХРАНЫ

объекта культурного наследия регионального значения (памятника)
«Колоколья», 1780-е гг., 1815 г. (Ярославская область, Борисоглебский район, пос. Борисоглебский, ул. Троица-Бор), в составе объекта культурного наследия регионального значения (ансамбля)
«Ансамбль Троице-Борского женского монастыря», 1708 г., XIX в. (Ярославская область, Борисоглебский район, пос. Борисоглебский, ул. Троица-Бор, д. 12)

Предметом охраны объекта культурного наследия «Колоколья», 1780-е гг., 1815 г. (Ярославская область, Борисоглебский район, пос. Борисоглебский, ул. Троица-Бор), в составе объекта культурного наследия регионального значения (ансамбля) «Ансамбль Троице-Борского женского монастыря», 1708 г., XIX в. (Ярославская область, Борисоглебский район, пос. Борисоглебский, ул. Троица-Бор, д. 12), являются:

- местоположение, градостроительная роль здания, являющегося доминантой ансамбля Троице-Борского женского монастыря и исторического квартала Троица-Бор (бывшего исторического села), фиксирующего исторические границы ансамбля;

- историческая объёмно-пространственная композиция трёхъярусного, с незначительно убывающими снизу вверх размерами сечения, прямоугольного, близкого к квадрату в плане объёма, представляющего собой два прямоугольных в плане столба арочного проезда, перекрытого цилиндрическим сводом, увенчанного высоким гранёным куполом с люкарнами и высоким тонким шпилем на глухом основании – четверике, с пристроенными: к южному фасаду – одноэтажной каменной сторожкой, к западному фасаду – деревянной одноэтажной пристройкой современного исполнения (не входят в предмет охраны);

- местоположение, габариты, конфигурация и оформление исторических прямоугольных, с арочными перемычками проемов первого, второго и третьего ярусов, в том числе ложных и заложённых;

- капитальные стены из глиняного кирпича на известковом растворе; металлические связи капитальных стен;

- композиция и архитектурно-художественное оформление фасадов, в том числе:

нижнего яруса: фронтальные портики с четырьмя римско-дорическими пилястрами, треугольными фронтонами с раскрепованными

Историко-культурный музей-заповедник «Ярославский кремль»

профилированными, декорированными крупными сухариками карнизами, с арочным тимпаном по центральной оси, вытянутые с арочными перемычками и малые овальные ниши между пилястрами, архивольты с замковыми камнями и раскрепованными профилированными импостами арочных перемычек проёмов северного и южного фасадов, архивольт с замковым камнем арочной перемычки исторического входного проезда и профилированные пояса между колоннами в уровне импостов восточного фасада; прямоугольные, вытянутые по горизонтали стилизованные картуши над замковыми камнями на северном, западном и южном фасадах, профилированный карниз и простые вытянутые по горизонтали филёнки основания среднего яруса;

среднего яруса: фронтальные портики с треугольными фронтонами с профилированными карнизами с сухариками, с парными римско-дорическими колоннами с поясами полувала в верхней части на высоких постаментах с ромбовидными нишами, завершающимися абаками, архивольты с замковыми камнями арочных перемычек проёмов, профилированный карниз основания верхнего яруса, увенчанного угловыми парапетными столбиками с профилированными карнизами и стилизованными пинаклями;

верхнего яруса: угловые колонны с низкими прямоугольными в плане базами и абаками, плоский центральный ризалит, обрамлённый плоскими пилястрами, доходящими до арочной перемычки проёма, профилированные архивольты с профилированными импостами, переходящими на откос, арочных проёмов, профилированный венчающий карниз, завершённый аттиком, украшенным по центральной оси плоским уступчатым ризалитом с ромбовидной филёнкой по центральной оси и обрамляющими триглифами, декоративные профилированные фронтоны с волютами и люкарнами, профилированный венчающий карниз и плоские прямоугольные филёнки с плоскими овальными нишами четырёхгранного основания шпилья;

- характер обработки фасадной поверхности — оштукатуренные поверхности наружных стен;

- художественный металл: декоративное металлическое ограждение четырёхгранного основания шпилья в виде вертикальных прутьев, соединённых горизонтальными поясами: верхним — гирлянд, центральным — колец, нижним — треугольников, завершённых трилистниками;

- историческая планировка в капитальных стенах; внутристенная каменная лестница, ведущая на ярус звона, в южном столбе нижнего яруса.

УТВЕРЖДЕН

приказом департамента
охраны объектов
культурного наследия
Ярославской области

от 01.02.2011 № 11

ПРЕДМЕТ ОХРАНЫ

объекта культурного наследия регионального значения (памятника)
«Башня северо-восточная», 1820-е гг. (Ярославская область,
Борисоглебский район, пос. Борисоглебский, ул. Троица-Бор), в составе
объекта культурного наследия регионального значения (ансамбля)
«Ансамбль Троице-Борского женского монастыря», 1708 г., XIX в.
(Ярославская область, Борисоглебский район, пос. Борисоглебский,
ул. Троица-Бор, д. 12)

Предметом охраны объекта культурного наследия регионального значения (памятника) «Башня северо-восточная», 1820-е гг. (Ярославская область, Борисоглебский район, пос. Борисоглебский, ул. Троица-Бор), в составе объекта культурного наследия регионального значения (ансамбля) «Ансамбль Троице-Борского женского монастыря», 1708 г., XIX в. (Ярославская область, Борисоглебский район, пос. Борисоглебский, ул. Троица-Бор, д. 12), являются:

- местоположение, градостроительная роль здания, являющегося акцентом в ансамбле Троице-Борского женского монастыря, фиксирующего исторические границы ансамбля, а также участвующего в формировании застройки и историко-градостроительной среды исторического квартала Троица-Бор (бывшего исторического села);

- объёмно-пространственная композиция двухъярусного здания в форме куба, перекрытого вальмовой крышей, увенчанного низким восьмериком, завершённым фигурной кровлей в виде купола и шпилем; характер кровельного покрытия – листовая металл; местоположение, форма и материал металлического просечного подзора в основании купола;

- осевое местоположение, габариты, конфигурация и оформление исторических прямоугольных входных и оконных проёмов; характер исторических столярных заполнений проёмов, в том числе заложенных;

- капитальные стены из глиняного кирпича на известковом растворе;

- композиция и архитектурно-художественное оформление фасадов здания, в том числе рельефно выделенный высокий цоколь, уступчатый венчающий карниз с поясом сухариков в завершении куба; простой уступчатый венчающий карниз восьмерика; плоские прямоугольные, с арочной перемычкой ниши по центральной оси северного и восточного фасадов.

М.П. КУЛЬТУРНО-НАСЛЕДИЕ

УТВЕРЖДЕН

приказом департамента
охраны объектов

культурного наследия

Ярославской области

от 01.02.2012 № 21

ПРЕДМЕТ ОХРАНЫ

объекта культурного наследия регионального значения (памятника)
«Башня юго-восточная», 1820-е гг. (Ярославская область,
Борисоглебский район, пос. Борисоглебский, ул. Троица-Бор), в составе
объекта культурного наследия регионального значения (ансамбля)
«Ансамбль Троице-Борского женского монастыря», 1708 г., XIX в.
(Ярославская область, Борисоглебский район, пос. Борисоглебский,
ул. Троица-Бор, д. 12)

Предметом охраны объекта культурного наследия регионального значения (памятника) «Башня юго-восточная», 1820-е гг. (Ярославская область, Борисоглебский район, пос. Борисоглебский, ул. Троица-Бор), в составе объекта культурного наследия регионального значения (ансамбля) «Ансамбль Троице-Борского женского монастыря», 1708 г., XIX в. (Ярославская область, Борисоглебский район, п. Борисоглебский, ул. Троица-Бор, д. 12), являются:

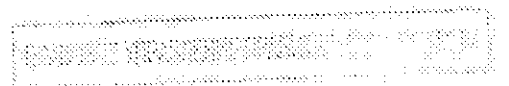
- местоположение, градостроительная роль здания, являющегося акцентом в ансамбле Троице-Борского женского монастыря, фиксирующего исторические границы ансамбля, а также участвующего в формировании застройки и историко-градостроительной среды исторического квартала Троица-Бор (бывшего исторического села);

- объёмно-пространственная композиция двухъярусного здания в форме куба, перекрытого вальмовой крышей, увенчанного низким восьмигранником, завершённым фигурной кровлей в виде купола и шпилем; характер кровельного покрытия – листовая металл; местоположение, форма и материал металлического просечного подзора в основании купола;

- осевое местоположение, габариты, конфигурация и оформление исторических прямоугольных входных и оконных проёмов; характер исторических столярных заполнений проёмов, в том числе заложенных;

- капитальные стены из глиняного кирпича на известковом растворе;

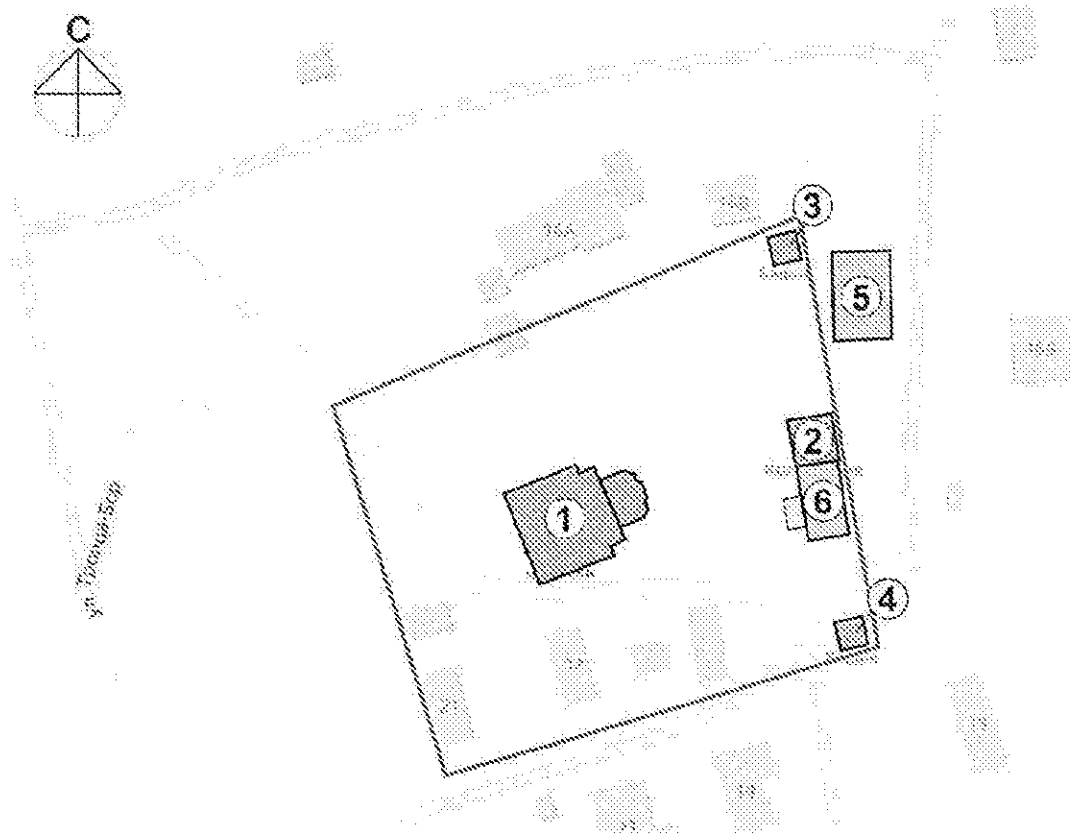
- композиция и архитектурно-художественное оформление фасадов здания, в том числе рельефно выделенный высокий цоколь, уступчатый венчающий карниз с поясом сухариков в завершении куба; простой уступчатый венчающий карниз восьмигранника; плоские прямоугольные, с арочной перемычкой ниши по центральной оси южного и восточного фасадов, плоские гирлянды граней восьмигранника.






Приложение
к предмету охраны

СХЕМА

объекта культурного наследия регионального значения (ансамбля)
«Ансамбль Троице-Борского женского монастыря», 1708 г., XIX в.
(Ярославская область, Борисоглебский район, пос. Борисоглебский,
ул. Троица-Бор, д. 12)



Условные обозначения:

-  исторические здания и сооружения
-  объекты культурного наследия
-  исторические границы монастыря

Объекты культурного наследия регионального значения в составе ансамбля:

- ① Церковь Святой Живоначальной Троицы на Бору, 1708 г., 1858 г.
- ② Колокольня, 1780-е гг., 1815 г.
- ③ Башня северо-восточная, 1820-е гг.
- ④ Башня юго-восточная, 1820-е гг.

Исторические здания и сооружения:

- ⑤ Дом священника, плч. XX в.
- ⑥ Сторожка, 1820-е гг.

