

18.11.2022

с присвоенным регистрационным номером

36-13010



**ДЕПАРТАМЕНТ ОХРАНЫ ОБЪЕКТОВ  
КУЛЬТУРНОГО НАСЛЕДИЯ ЯРОСЛАВСКОЙ ОБЛАСТИ**

**ПРИКАЗ**

от 16.11.2022 № 108  
г. Ярославль

Об утверждении предметов  
охраны и границ территорий  
объектов культурного наследия  
регионального значения

В соответствии со статьями 3.1, 9.2, 33 Федерального закона от 25 июня 2002 года № 73-ФЗ «Об объектах культурного наследия (памятниках истории и культуры) народов Российской Федерации», приказом Министерства культуры Российской Федерации от 04.06.2015 № 1745 «Об утверждении требований к составлению проектов границ территорий объектов культурного наследия», Положением о департаменте охраны объектов культурного наследия Ярославской области, утвержденным постановлением Правительства области от 17.06.2015 № 659-п «О департаменте охраны объектов культурного наследия Ярославской области»,

**ДЕПАРТАМЕНТ ОХРАНЫ ОБЪЕКТОВ КУЛЬТУРНОГО НАСЛЕДИЯ  
ЯРОСЛАВСКОЙ ОБЛАСТИ ПРИКАЗЫВАЕТ:**

1. Утвердить прилагаемые:

- предмет охраны объекта культурного наследия регионального значения (ансамбля) «Ансамбль церкви Бориса и Глеба», 1761 г., 1762 г. (Ярославская область, г. Ростов, ул. Петровичева, д. 11а, д. 13);

- предмет охраны объекта культурного наследия регионального значения (памятника) «Церковь Дмитрия Ростовского», 1762 г. (Ярославская область, г. Ростов, ул. Петровичева, д. 11а), входящего в состав объекта культурного наследия регионального значения (ансамбля) «Ансамбль церкви Бориса и Глеба», 1761 г., 1762 г. (Ярославская область, г. Ростов, ул. Петровичева, д. 11а, д. 13);

- предмет охраны объекта культурного наследия регионального значения (памятника) «Церковь Бориса и Глеба», 1761 г. (Ярославская

область, г. Ростов, ул. Петровичева, д. 13), входящего в состав объекта культурного наследия регионального значения (ансамбля) «Ансамбль церкви Бориса и Глеба», 1761 г., 1762 г. (Ярославская область, г. Ростов, ул. Петровичева, д. 11а, д. 13);

- границы территории объекта культурного наследия регионального значения (ансамбля) «Ансамбль церкви Бориса и Глеба», 1761 г., 1762 г. (Ярославская область, г. Ростов, ул. Петровичева, д. 11а, д. 13).

2. Контроль за исполнением приказа возложить на начальника отдела учета объектов культурного наследия департамента.

3. Приказ вступает в силу со дня его опубликования.

Директор департамента



Н.Л. Грушевская

## УТВЕРЖДЁН

приказом департамента

охраны объектов

культурного наследия

Ярославской области

от 16.11.2022 № 108

### ПРЕДМЕТ ОХРАНЫ

**объекта культурного наследия регионального значения (ансамбля)  
«Ансамбль церкви Бориса и Глеба», 1761 г., 1762 г. (Ярославская  
область, г. Ростов, ул. Петровичева, д. 11а, д. 13)**

Предметом охраны объекта культурного наследия регионального значения (ансамбля) «Ансамбль церкви Бориса и Глеба», 1761 г., 1762 г. (Ярославская область, г. Ростов, ул. Петровичева, д. 11а, д. 13), являются:

- планировочные характеристики:

местоположение объекта: в куртине вала между юго-юго-западным и юго-юго-восточным бастионами объекта культурного наследия федерального значения «Городские валы», XVII в., перед 3-м проездом Толстовской набережной в г. Ростове Ярославской области;

- объемно-пространственные характеристики:

характер расположения сооружений в пространстве: по оси запад – восток взаимное расположение объектов «Церковь Дмитрия Ростовского», 1762 г., и «Церковь Бориса и Глеба», 1761 г., параллельно друг другу;

соподчинение сооружений по размерам и планировочному положению: доминирующее положение объекта «Церковь Бориса и Глеба», 1761 г.;

силуэтная характеристика ансамбля: функциональная подчиненность (летняя и зимняя церкви) и зависимость от природного ландшафта (рельефа);

- архитектурно-стилистические характеристики:

особенности планировки: две церкви: «Церковь Дмитрия Ростовского», 1762 г. (зимняя), и «Церковь Бориса и Глеба», 1761 г. (летняя), выстроенные в непосредственной близости друг от друга в стиле позднего провинциального барокко;

- ценные элементы застройки и благоустройства:

объекты культурного наследия, входящие в состав ансамбля: «Церковь Дмитрия Ростовского», 1762 г. (Ярославская область, г. Ростов, ул. Петровичева, д. 11а), «Церковь Бориса и Глеба», 1761 г. (Ярославская область, г. Ростов, ул. Петровичева, д. 13).

УТВЕРЖДЁН

приказом департамента  
охраны объектов  
культурного наследия  
Ярославской области

от 16.11.2022 № 108

### ПРЕДМЕТ ОХРАНЫ

объекта культурного наследия регионального значения (памятника)  
«Церковь Дмитрия Ростовского», 1762 г. (Ярославская область,  
г. Ростов, ул. Петровичева, д. 11а), входящего в состав объекта  
культурного наследия регионального значения (ансамбля) «Ансамбль  
церкви Бориса и Глеба», 1761 г., 1762 г. (Ярославская область, г. Ростов,  
ул. Петровичева, д. 11а, д. 13)

Предметом охраны объекта культурного наследия регионального значения (памятника) «Церковь Дмитрия Ростовского», 1762 г. (Ярославская область, г. Ростов, ул. Петровичева, д. 11а), входящего в состав объекта культурного наследия регионального значения (ансамбля) «Ансамбль церкви Бориса и Глеба», 1761 г., 1762 г. (Ярославская область, г. Ростов, ул. Петровичева, д. 11а, д. 13), являются:

- градостроительные характеристики:

местоположение: на территории объекта культурного наследия регионального значения (ансамбля) «Ансамбль церкви Бориса и Глеба», 1761 г., 1762 г. (Ярославская область, г. Ростов, ул. Петровичева, д. 11а, д. 13), в непосредственной близости от объекта культурного наследия регионального значения «Церковь Бориса и Глеба», 1761 г. (Ярославская область, г. Ростов, ул. Петровичева, д. 13):



габариты, силуэт: второстепенный в ансамбле объем, выстроенный по типу «корабль»:



- архитектурные и конструктивные характеристики:  
 объемно-пространственная композиция памятника: одноэтажная  
 продольно-осевая композиция церкви с апсидой по оси запад – восток:



крыша: конфигурация (скатная), характер материала кровли (деревянные стропила и обрешетка, покрытие – металл с фальцевым соединением);

композиция и архитектурно-художественное оформление фасадов памятника, включая местоположение, форму, размер прямоугольных оконных проемов с лучковыми перемычками, кирпичного пояса-полочки по периметру памятника в надоконной плоскости, раскрепованного профилированного венчающего карниза апсиды;

заполнение оконных проемов: рисунок переплета (многоствкольный); характер исполнения, материал сопутствующих элементов (откосы, металлические решетки):



пространственно-планировочная структура интерьеров: продольно-осевая структура (притвор, основной объем (церковь) и алтарь) под сводчатыми и арочными перекрытиями:



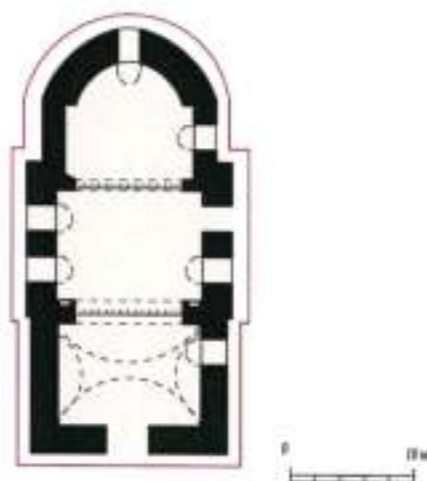
конструктивные элементы: материал стен (кирпич); характер исполнения, материал крестового сомкнутого свода в притворе и арочно-сводчатые конструкции с металлическими воздушными связями в основном объеме и алтаре; распалубки:





Графическая часть объекта культурного наследия регионального значения (памятника) «Церковь Дмитрия Ростовского», 1762 г. (Ярославская область, г. Ростов, ул. Петровичева, д. 11а), входящего в состав объекта культурного наследия регионального значения (ансамбля) «Ансамбль церкви Бориса и Глеба», 1761 г., 1762 г. (Ярославская область, г. Ростов, ул. Петровичева, д. 11а, д. 13), приведена в приложении к настоящему предмету охраны.

**ГРАФИЧЕСКАЯ ЧАСТЬ**  
объекта культурного наследия регионального значения (памятника)  
«Церковь Дмитрия Ростовского», 1762 г. (Ярославская область,  
г. Ростов, ул. Петровичева, д. 11а), входящего в состав объекта  
культурного наследия регионального значения (ансамбля) «Ансамбль  
церкви Бориса и Глеба», 1761 г., 1762 г. (Ярославская область, г. Ростов,  
ул. Петровичева, д. 11а, д. 13)




-  - Металлическая сеть
-  - Арка
-  - Стены, расклевки
-  - Шпалерная структура интерьера помещения
-  - Конструктивное решение в архитектурно-художественном оформлении фасада помещения
-  - Конструктивные элементы, определяющие объемно-пространственную организацию помещения

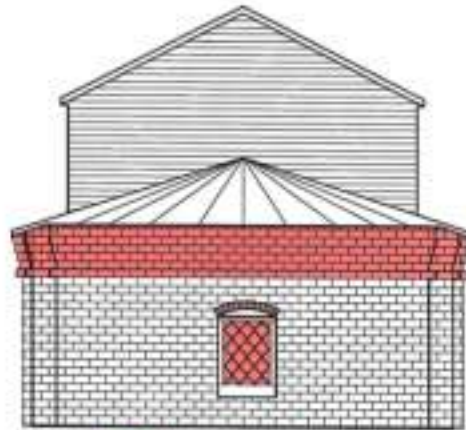





-  - Перемычки
-  - Металлическая решетка
-  - Пояс

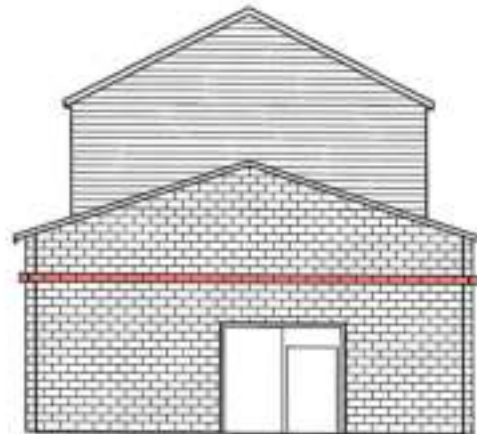




 - Перемычки



 - Перемычки  
 - Пояс. Вогоньний карниз  
 - Металевий ризь



 - Пояс

## УТВЕРЖДЁН

приказом департамента  
охраны объектов  
культурного наследия  
Ярославской области

от 16.11.2022 № 108

### ПРЕДМЕТ ОХРАНЫ

**объекта культурного наследия регионального значения (памятника)  
«Церковь Бориса и Глеба», 1761 г. (Ярославская область, г. Ростов,  
ул. Петровичева, д. 13), входящего в состав объекта культурного  
наследия регионального значения (ансамбля) «Ансамбль церкви Бориса  
и Глеба», 1761 г., 1762 г. (Ярославская область, г. Ростов,  
ул. Петровичева, д. 11а, д. 13)**

Предметом охраны объекта культурного наследия регионального значения (памятника) «Церковь Бориса и Глеба», 1761 г. (Ярославская область, г. Ростов, ул. Петровичева, д. 13), входящего в состав объекта культурного наследия регионального значения (ансамбля) «Ансамбль церкви Бориса и Глеба», 1761 г., 1762 г. (Ярославская область, г. Ростов, ул. Петровичева, д. 11а, д. 13), являются:

- градостроительные характеристики:

местоположение: на территории объекта культурного наследия регионального значения (ансамбля) «Ансамбль церкви Бориса и Глеба», 1761 г., 1762 г. (Ярославская область, г. Ростов, ул. Петровичева, д. 11а, д. 13), в непосредственной близости от объекта культурного наследия регионального значения «Церковь Дмитрия Ростовского», 1762 г. (Ярославская область, г. Ростов, ул. Петровичева, д. 11а):



габариты, силуэт: доминирующий в ансамбле объем с двумя ярусами колокольни, выстроенный по типу «корабль»:



- архитектурные и конструктивные характеристики:  
 объемно-пространственная композиция памятника: продольно-осевая композиция по оси запад – восток: церковь с апсидой:



крыша: конфигурация (скатная), характер материала (деревянные стропила и обрешетка, покрытие – металл с фальцевым соединением);

- композиция и архитектурно-художественное оформление фасадов памятника, включая местоположение, форму, размер обреза (вал) цоколя, прямоугольных оконных проемов с лучковыми перемычками и кирпичными наличниками с замковым камнем, лопаток (пилястр), кирпичных поясов с обрезами (прямой четвертной вал и прямой каблучок) в оформлении лопаток (пилястр), венчающего раскрепованного профилированного карниза:



виды отделки фасадной поверхности: лекальный кирпич; характер исполнения, материал сопутствующих элементов (откосы, решетки):



заполнение дверного проема: материал (металл); рисунок переплета, включая скобяной прибор (многосекционный с заклепками); характер заполнения (двустворное, распашное); характер исполнения, материал сопутствующих элементов (подставы (кулаки), навески, задвижки, замки, скобы):



пространственно-планировочная структура интерьеров: продольно-осевая структура (колокольня, притвор, основной объем (церковь) и алтарь) под арочно-сводчатыми перекрытиями:



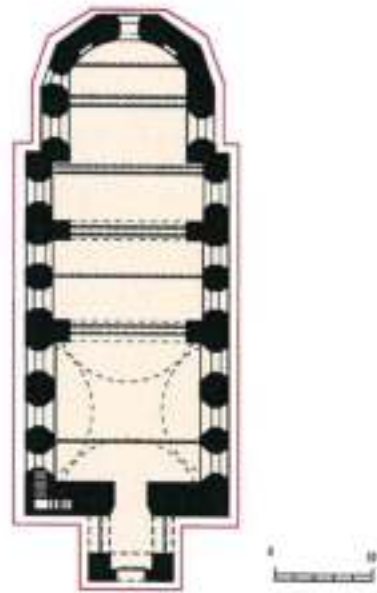
конструктивные элементы: характер исполнения, материал кирпичных стен; кирпичного сомкнутого крестового свода в 1-м ярусе колокольни (входное крыльцо) и притворе; кирпичные арочно-сводчатые конструкции с металлическими воздушными связями в основном объеме и алтаре; распалубки:



Графическая часть объекта культурного наследия регионального значения (памятника) «Церковь Бориса и Глеба», 1761 г. (Ярославская область, г. Ростов, ул. Петровичева, д. 13), входящего в состав объекта культурного наследия регионального значения (ансамбля) «Ансамбль церкви Бориса и Глеба», 1761 г., 1762 г. (Ярославская область, г. Ростов, ул. Петровичева, д. 11а, д. 13), приведена в приложении к настоящему предмету охраны.

### ГРАФИЧЕСКАЯ ЧАСТЬ

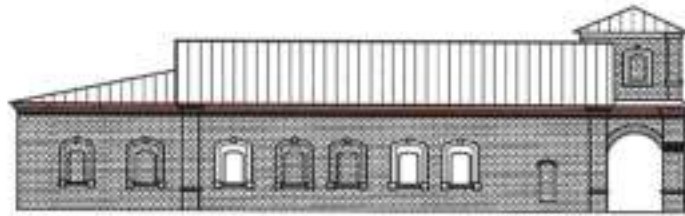
объекта культурного наследия регионального значения (памятника)  
«Церковь Бориса и Глеба», 1761 г. (Ярославская область, г. Ростов,  
ул. Петровичева, д. 13), входящего в состав объекта культурного  
наследия регионального значения (ансамбля) «Ансамбль церкви Бориса  
и Глеба», 1761 г., 1762 г. (Ярославская область, г. Ростов,  
ул. Петровичева, д. 11а, д. 13)



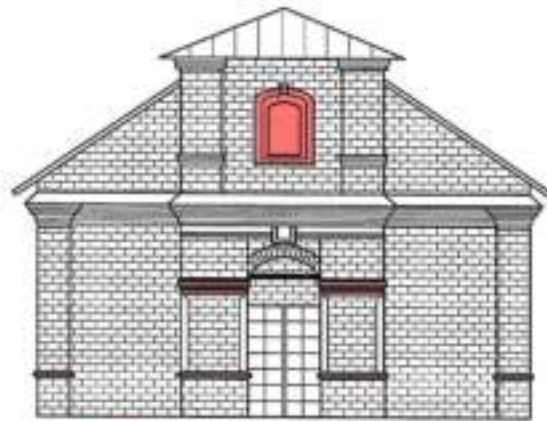
-  - Металлическая сеть
-  - Арка
-  - Своды, распутья
-  - Планировочная структура интерьера памятника
-  - Конструктивное решение и архитектурно-художественное оформление фасада памятника
-  - Контрастные элементы, определяющие объемно-пространственную композицию памятника



-  - Вентиляционный карниз

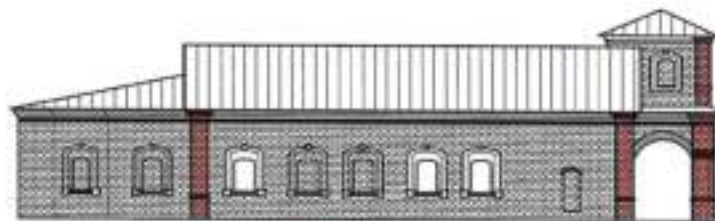


■ - Венчальный карниз



■ - Кирпичный наличник с декоративным кантом

■ - Профилированные доски

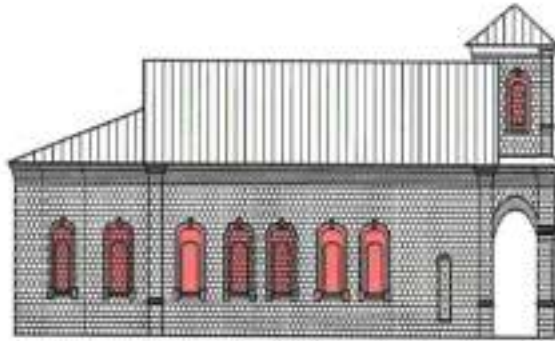


■ - Лопатки



■ - Лопатки

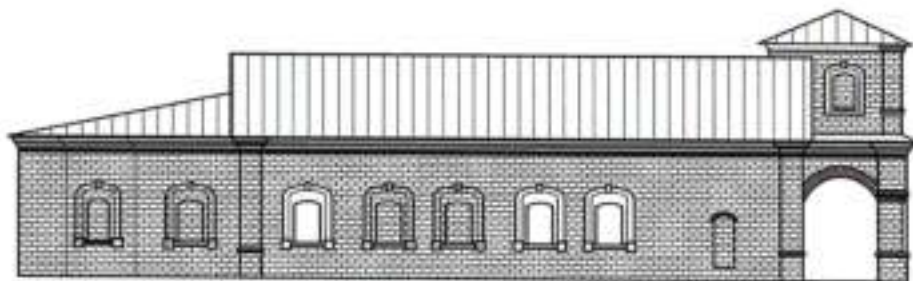




- Кирпичный настил с листовым железом
- Профилированные гошки



- Перспективный портал полуциркульного завершения с металлической распашной дверью

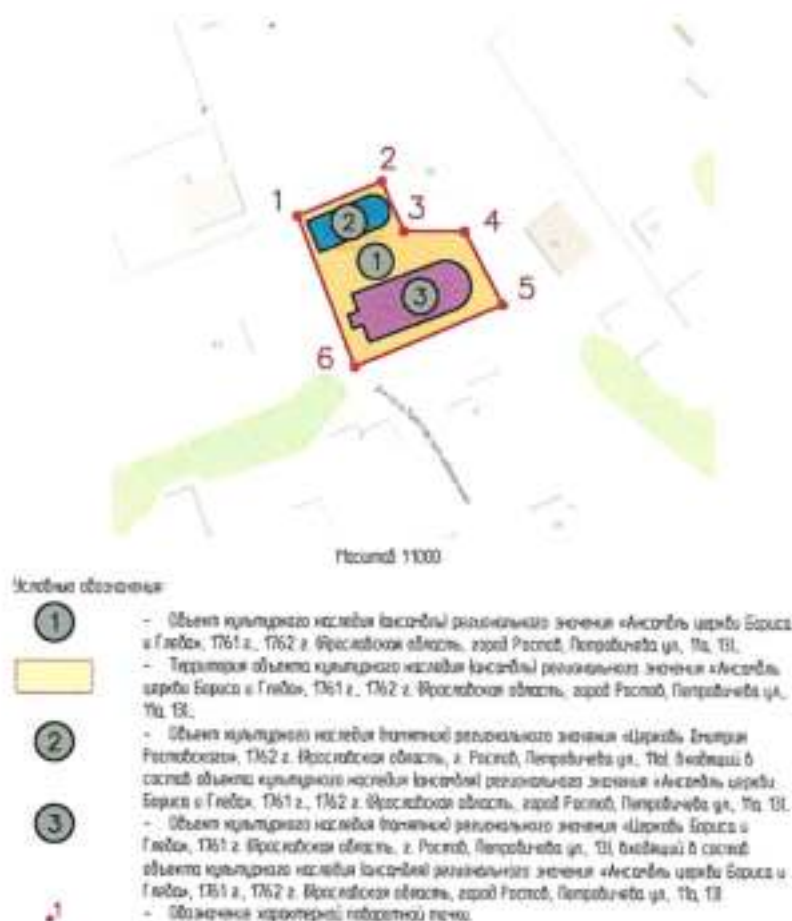


- Перемычка

УТВЕРЖДЕНЫ  
 приказом департамента  
 охраны объектов  
 культурного наследия  
 Ярославской области  
 от 16.11.2012 № 108

**ГРАНИЦЫ ТЕРРИТОРИИ**  
**объекта культурного наследия регионального значения (ансамбля)**  
**«Ансамбль церкви Бориса и Глеба», 1761 г., 1762 г. (Ярославская**  
**область, г. Ростов, ул. Петровичева, д. 11а, д. 13)**

1. Схема границ территории объекта культурного наследия.



2. Координаты характерных (поворотных) точек границ территории объекта культурного наследия.

Номер характерной (поворотной) точки	Координаты характерных (поворотных) точек (система координат МСК-76)	
	X	Y
1	2	3
1	327736,78	2121231,79

1	2	3
2	327745,40	2121252,52
3	327733,12	2121257,91
4	327733,12	2121272,91
5	327715,22	2121282,24
6	327699,96	2121245,80
1	327736,78	2121231,79

### 3. Режим использования территории объекта культурного наследия.

На территории объекта культурного наследия (ансамбля) разрешаются:

- проведение работ по сохранению объекта культурного наследия (меры, направленные на обеспечение физической сохранности и сохранение историко-культурной ценности объекта культурного наследия, предусматривающие консервацию, ремонт, реставрацию, приспособление объекта культурного наследия для современного использования и включающие в себя научно-исследовательские, изыскательские, проектные и производственные работы, научное руководство проведением работ по сохранению объекта культурного наследия, технический и авторский надзор за проведением данных работ);

- реконструкция, ремонт существующих дорог, инженерных коммуникаций, благоустройство, озеленение, установка малых архитектурных форм, информационных знаков и указателей, иная хозяйственная деятельность, не противоречащая требованиям обеспечения сохранности объекта культурного наследия и позволяющая обеспечить функционирование объекта культурного наследия в современных условиях, обеспечивающая недопущение ухудшения состояния территории объекта культурного наследия, включенного в единый государственный реестр объектов культурного наследия (памятников истории и культуры) народов Российской Федерации, поддержание территории объекта культурного наследия в благоустроенном состоянии;

- ведение мониторинга состояния объекта культурного наследия, территории объекта культурного наследия;

- проведение археологических работ.

На территории объекта культурного наследия запрещается:

- строительство объектов капитального строительства и увеличение объемно-пространственных характеристик, существующих на территории памятника объектов капитального строительства;

- проведение земляных, строительных, мелиоративных работ и иных работ, за исключением работ по сохранению объекта культурного наследия или его отдельных элементов, сохранению историко-градостроительной или природной среды объекта культурного наследия;

- установка рекламных конструкций, распространение наружной рекламы;

- осуществление любых видов деятельности, ухудшающих экологические условия и гидрологический режим на территории объекта

культурного наследия, создающих вибрационные нагрузки динамическим воздействием на грунты в зоне их взаимодействия с объектом культурного наследия.