

**ДЕПАРТАМЕНТ ОХРАНЫ ОБЪЕКТОВ  
КУЛЬТУРНОГО НАСЛЕДИЯ ЯРОСЛАВСКОЙ ОБЛАСТИ**

**ПРИКАЗ**

от 14.02.2023 № 12  
г. Ярославль

Об утверждении предметов  
охраны объектов культурного  
наследия федерального значения

В соответствии со статьями 9.1, 33 Федерального закона от 25 июня 2002 года № 73-ФЗ «Об объектах культурного наследия (памятниках истории и культуры) народов Российской Федерации», Положением о департаменте охраны объектов культурного наследия Ярославской области, утвержденным постановлением Правительства области от 17.06.2015 № 659-п «О департаменте охраны объектов культурного наследия Ярославской области»,

**ДЕПАРТАМЕНТ ОХРАНЫ ОБЪЕКТОВ КУЛЬТУРНОГО НАСЛЕДИЯ  
ЯРОСЛАВСКОЙ ОБЛАСТИ ПРИКАЗЫВАЕТ:**

1. Утвердить прилагаемый предмет охраны объекта культурного наследия федерального значения «Башня северо-восточная с кельей», 1895 г. (Ярославская область, г. Переславль-Залесский, ул. Московская, д. 85), в составе объекта культурного наследия федерального значения «Ансамбль Федоровского монастыря», XVI – начало XVIII в. (Ярославская область, г. Переславль-Залесский, ул. Московская, д. 85).

2. Утвердить прилагаемый предмет охраны объекта культурного наследия федерального значения «Башня северо-западная», перв. пол. XVIII в., кон. XIX в. (Ярославская область, г. Переславль-Залесский, ул. Московская, д. 85), в составе объекта культурного наследия федерального значения «Ансамбль Федоровского монастыря», XVI – начало XVIII в. (Ярославская область, г. Переславль-Залесский, ул. Московская, д. 85).

3. Утвердить прилагаемый предмет охраны объекта культурного наследия федерального значения «Башня юго-западная», перв. пол. XVIII в. (Ярославская область, г. Переславль-Залесский, ул. Московская, д. 85),

в составе объекта культурного наследия федерального значения «Ансамбль Федоровского монастыря», XVI – начало XVIII в. (Ярославская область, г. Переславль-Залесский, ул. Московская, д. 85).

4. Утвердить прилагаемый предмет охраны объекта культурного наследия федерального значения «Башня юго-восточная», перв. пол. XVIII в. (Ярославская область, г. Переславль-Залесский, ул. Московская, д. 85), в составе объекта культурного наследия федерального значения «Ансамбль Федоровского монастыря», XVI – начало XVIII в. (Ярославская область, г. Переславль-Залесский, ул. Московская, д. 85).

5. Утвердить прилагаемый предмет охраны объекта культурного наследия федерального значения «Кельи западные», 1680 – 1690-е гг., 1876 г. (Ярославская область, г. Переславль-Залесский, ул. Московская, д. 85), в составе объекта культурного наследия федерального значения «Ансамбль Федоровского монастыря», XVI – начало XVIII в. (Ярославская область, г. Переславль-Залесский, ул. Московская, д. 85).

6. Утвердить прилагаемый предмет охраны объекта культурного наследия федерального значения «Кельи северные», 1680 – 1690-е гг., 1825 г., 1872 г. (Ярославская область, г. Переславль-Залесский, ул. Московская, д. 85), в составе объекта культурного наследия федерального значения «Ансамбль Федоровского монастыря», XVI – начало XVIII в. (Ярославская область, г. Переславль-Залесский, ул. Московская, д. 85).

7. Утвердить прилагаемый предмет охраны объекта культурного наследия федерального значения «Корпус у северной стены», перв. пол. XVIII в., 1885 – 1886 гг. (Ярославская область, г. Переславль-Залесский, ул. Московская, д. 85), в составе объекта культурного наследия федерального значения «Ансамбль Федоровского монастыря», XVI – начало XVIII в. (Ярославская область, г. Переславль-Залесский, ул. Московская, д. 85).

8. Утвердить прилагаемый предмет охраны объекта культурного наследия федерального значения «Корпус игуменский (Хлебенная палата)», кон. XVII в. (Ярославская область, г. Переславль-Залесский, ул. Московская, д. 85), в составе объекта культурного наследия федерального значения «Ансамбль Федоровского монастыря», XVI – начало XVIII в. (Ярославская область, г. Переславль-Залесский, ул. Московская, д. 85).

9. Утвердить прилагаемый предмет охраны объекта культурного наследия федерального значения «Прачечная», 1887 г. (Ярославская область, г. Переславль-Залесский, ул. Московская, д. 85), в составе объекта культурного наследия федерального значения «Ансамбль Федоровского монастыря», XVI – начало XVIII в. (Ярославская область, г. Переславль-Залесский, ул. Московская, д. 85).

10. Утвердить прилагаемый предмет охраны объекта культурного наследия федерального значения «Святые ворота», перв. пол. XVIII в., кон. XIX в. (Ярославская область, г. Переславль-Залесский, ул. Московская, д. 85), в составе объекта культурного наследия федерального значения «Ансамбль Федоровского монастыря», XVI – начало XVIII в. (Ярославская область, г. Переславль-Залесский, ул. Московская, д. 85).

11. Утвердить прилагаемый предмет охраны объекта культурного наследия федерального значения «Собор Федора Стратилата», 1557 г., 1704 – 1705 гг., 1886 – 1889 гг. (Ярославская область, г. Переславль-Залесский, ул. Московская, д. 85), в составе объекта культурного наследия федерального значения «Ансамбль Федоровского монастыря», XVI – начало XVIII в. (Ярославская область, г. Переславль-Залесский, ул. Московская, д. 85).

12. Утвердить прилагаемый предмет охраны объекта культурного наследия федерального значения «Стены ограды», перв. пол. XVIII – XIX в. (Ярославская область, г. Переславль-Залесский, ул. Московская, д. 85), в составе объекта культурного наследия федерального значения «Ансамбль Федоровского монастыря», XVI – начало XVIII в. (Ярославская область, г. Переславль-Залесский, ул. Московская, д. 85).

13. Утвердить прилагаемый предмет охраны объекта культурного наследия федерального значения «Трапезная (новая)», 1885 – 1886 гг. (Ярославская область, г. Переславль-Залесский, ул. Московская, д. 85), в составе объекта культурного наследия федерального значения «Ансамбль Федоровского монастыря», XVI – начало XVIII в. (Ярославская область, г. Переславль-Залесский, ул. Московская, д. 85).

14. Утвердить прилагаемый предмет охраны объекта культурного наследия федерального значения «Церковь Введения», 1710 г., вт. пол. XIX в. (Ярославская область, г. Переславль-Залесский, ул. Московская, д. 85), в составе объекта культурного наследия федерального значения «Ансамбль Федоровского монастыря», XVI – начало XVIII в. (Ярославская область, г. Переславль-Залесский, ул. Московская, д. 85).

15. Утвердить прилагаемый предмет охраны объекта культурного наследия федерального значения «Церковь Казанская с больничными палатами», 1714 г., 1766 г., 1911 – 1912 гг. (Ярославская область, г. Переславль-Залесский, ул. Московская, д. 85), в составе объекта культурного наследия федерального значения «Ансамбль Федоровского монастыря», XVI – начало XVIII в. (Ярославская область, г. Переславль-Залесский, ул. Московская, д. 85).

16. Утвердить прилагаемый предмет охраны объекта культурного наследия федерального значения «Часовня надкладезная», XVIII в., кон. XIX в. (Ярославская область, г. Переславль-Залесский, ул. Московская, д. 85), в составе объекта культурного наследия федерального значения «Ансамбль Федоровского монастыря», XVI – начало XVIII в. (Ярославская область, г. Переславль-Залесский, ул. Московская, д. 85).

17. Контроль за исполнением приказа возложить на начальника отдела разрешительной документации и учета объектов культурного наследия департамента Крылову Н.Н.

18. Приказ вступает в силу со дня его подписания.

Заместитель  
директора департамента

*Субботина*

Е.Н. Субботина

УТВЕРЖДЁН  
приказом департамента  
охраны объектов  
культурного наследия  
Ярославской области  
от 14.02.2023 № 12

## ПРЕДМЕТ ОХРАНЫ

**объекта культурного наследия федерального значения  
«Башня северо-восточная с кельей», 1895 г. (Ярославская область,  
г. Переславль-Залесский, ул. Московская, д. 85), в составе объекта  
культурного наследия федерального значения «Ансамбль Федоровского  
монастыря», XVI – начало XVIII в. (Ярославская область,  
г. Переславль-Залесский, ул. Московская, д. 85)**

Предметом охраны объекта культурного наследия федерального значения «Башня северо-восточная с кельей», 1895 г. (Ярославская область, г. Переславль-Залесский, ул. Московская, д. 85), в составе объекта культурного наследия федерального значения «Ансамбль Федоровского монастыря», XVI – начало XVIII в. (Ярославская область, г. Переславль-Залесский, ул. Московская, д. 85), являются:

местоположение, градостроительные и силуэтные характеристики башни, расположенной на северо-восточном углу ограды, ее роль в композиционно-планировочной структуре ограды и ансамбля монастыря;

объемно-пространственная композиция башни – двухъярусной, включающей внутри три этажа, с шатровым завершением, с примыкающим прямоугольным в плане объемом кельи под полувальмовой крышей, включая высотные отметки по венчающим карнизам (с учетом реставрационных работ кон. XX в.);

крыша башни, ее двухъярусная конфигурация, характер конструкции и кровельного покрытия, включая четырехскатную и шатровую части крыши, полувальмовая крыша келейной пристройки, высотные отметки по верху шатра и конька крыши пристройки (с учетом реставрационных работ кон. XX в.);

композиционное решение и архитектурно-художественное оформление фасадов башни, включая местоположение, форму, размер оконных и дверных проемов (арочные и прямоугольные с лучковыми перемычками), выступ цоколя, угловые лопатки, кирпичные карнизы с зубчиками (с учетом реставрационных работ кон. XX в.);

материал и характер отделки фасадных поверхностей башни, включая кирпичный цоколь и стены, покраску по кирпичу (с учетом реставрационных работ кон. XX в.);

колористическое решение фасадов (уточняется проектом реставрации);

пространственно-планировочная структура башни и кельи в пределах капитальных стен и плоских перекрытий 1895 г. (с учетом реставрационных работ кон. XX в.);

кирпичные стены 1895 г., их конструкция и материал (с учетом реставрационных работ кон. XX в.);

характер столярных заполнений окон, включая рисунок переплетов (с учетом реставрационных работ кон. XX в.).

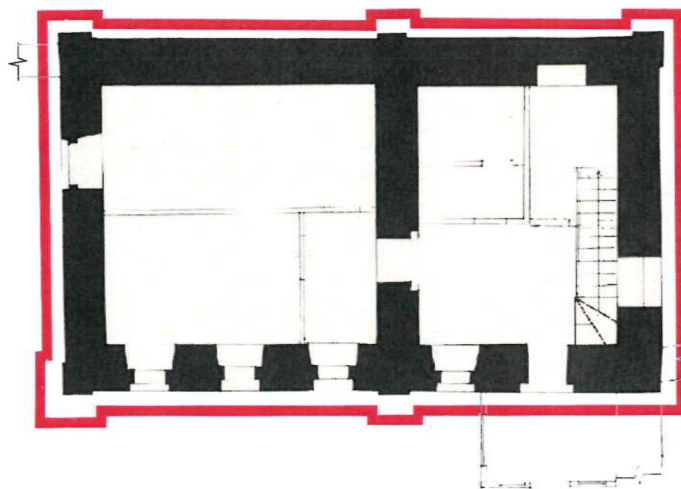
Схемы первого, второго и третьего этажей объекта культурного наследия федерального значения «Башня северо-восточная с кельей», 1895 г. (Ярославская область, г. Переславль-Залесский, ул. Московская, д. 85), в составе объекта культурного наследия федерального значения «Ансамбль Федоровского монастыря», XVI – начало XVIII в. (Ярославская область, г. Переславль-Залесский, ул. Московская, д. 85), приведены в приложении к настоящему предмету охраны.

Приложение  
к предмету охраны  
объекта культурного наследия  
федерального значения  
«Башня северо-восточная  
с кельей», 1895 г. (Ярославская  
область, г. Переславль-  
Залесский, ул. Московская,  
д. 85), в составе объекта  
культурного наследия  
федерального значения  
«Ансамбль Федоровского  
монастыря», XVI – начало  
XVIII в. (Ярославская область,  
г. Переславль-Залесский,  
ул. Московская, д. 85)



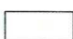
### СХЕМЫ

**первого, второго и третьего этажей объекта культурного наследия  
федерального значения «Башня северо-восточная с кельей», 1895 г.  
(Ярославская область, г. Переславль-Залесский, ул. Московская, д. 85),  
в составе объекта культурного наследия федерального значения  
«Ансамбль Федоровского монастыря», XVI – начало XVIII в.  
(Ярославская область, г. Переславль-Залесский, ул. Московская, д. 85)**

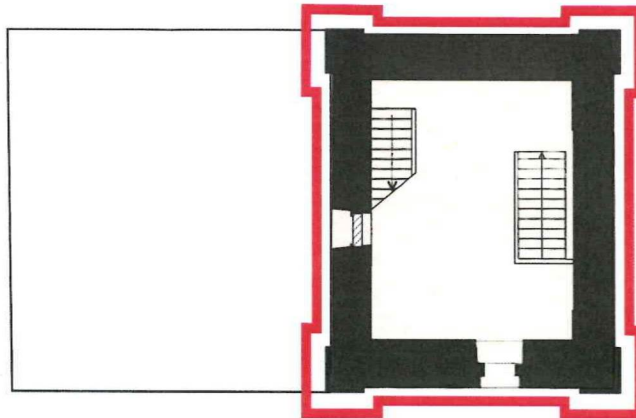
#### 1. План первого этажа



Условные обозначения:

-  Композиционное решение и архитектурно-художественное оформление фасадов 1895 г. (с учетом реставрационных работ конца XX века)
-  Конструктивные элементы, определяющие объемно-пространственную композицию здания кон. 1895 г. (с учетом реставрационных работ конца XX века)
-  Пространственно-планировочная структура интерьеров здания в пределах капитальных стен 1895 г. (с учетом реставрационных работ конца XX века)

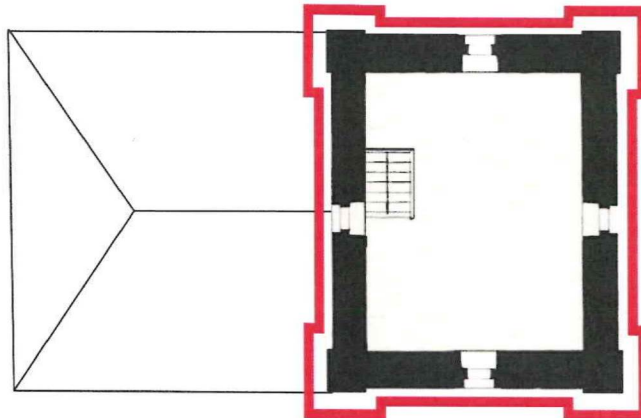
## 2. План второго этажа



Условные обозначения:

- Композиционное решение и архитектурно-художественное оформление фасадов 1895 г. (с учетом реставрационных работ конца XX века)
- Конструктивные элементы, определяющие объемно-пространственную композицию здания кон. 1895 г. (с учетом реставрационных работ конца XX века)
- Пространственно-планировочная структура интерьеров здания в пределах капитальных стен 1895 г. (с учетом реставрационных работ конца XX века)

## 3. План третьего этажа



Условные обозначения:

- Композиционное решение и архитектурно-художественное оформление фасадов 1895 г. (с учетом реставрационных работ конца XX века)
- Конструктивные элементы, определяющие объемно-пространственную композицию здания кон. 1895 г. (с учетом реставрационных работ конца XX века)
- Пространственно-планировочная структура интерьеров здания в пределах капитальных стен 1895 г. (с учетом реставрационных работ конца XX века)

УТВЕРЖДЁН  
приказом департамента  
охраны объектов  
культурного наследия  
Ярославской области  
от 14.02.2023 № 12

## ПРЕДМЕТ ОХРАНЫ

**объекта культурного наследия федерального значения  
«Башня северо-западная», перв. пол. XVIII в., кон. XIX в.  
(Ярославская область, г. Переславль-Залесский, ул. Московская, д. 85),  
в составе объекта культурного наследия федерального значения  
«Ансамбль Федоровского монастыря», XVI – начало XVIII в.  
(Ярославская область, г. Переславль-Залесский, ул. Московская, д. 85)**

Предметом охраны объекта культурного наследия федерального значения «Башня северо-западная», перв. пол. XVIII в., кон. XIX в. (Ярославская область, г. Переславль-Залесский, ул. Московская, д. 85), в составе объекта культурного наследия федерального значения «Ансамбль Федоровского монастыря», XVI – начало XVIII вв. (Ярославская область, г. Переславль-Залесский, ул. Московская, д. 85), являются:

местоположение, градостроительные и силуэтные характеристики башни, расположенной на северо-западном углу ограды, со стороны Московской улицы, ее роль в композиционно-планировочной структуре ограды и ансамбля монастыря;

объемно-пространственная композиция двухъярусной башни перв. пол. XVIII в., кон. XIX в., завершенной шатром с полицей и флюгером, высотные отметки по венчающему карнизу (с учетом реставрационных работ кон. XX в.);

крыша, ее конфигурация – четырехгранный шатер с полицей, характер конструкции и кровельного покрытия, высотные отметки по верху шатра (с учетом реставрационных работ кон. XX в.);

композиционное решение и архитектурно-художественное оформление фасадов перв. пол. XVIII в., кон. XIX в., включая местоположение, форму, размер оконных и дверных проемов с прямыми перемычками, выступ цоколя на внешних фасадах с полками и поребриком, угловые лопатки, междуэтажный пояс из выступающих рядов кирпича, венчающий профилированный карниз с городчатым поясом, киот в русском стиле на фасаде по Московской улице в форме колончатого наличника с дыньками, бусинами, перехватами и импостами навершия (с учетом реставрационных работ кон. XX в.);

материал и характер отделки фасадных поверхностей башни перв. пол. XVIII в., кон. XIX в., включая кирпичные стены и цоколь, обмазку и покраску кирпичных стен (с учетом реставрационных работ кон. XX в.);



колористическое решение фасадов XIX в. (с учетом реставрационных работ кон. XX в.);

пространственно-планировочная структура башни в пределах капитальных стен, сводчатого и плоского перекрытий перв. пол. XVIII в., кон. XIX в. (с учетом реставрационных работ кон. XX в.);

кирпичные стены и сводчатое перекрытие (лотковый свод) первого яруса, перв. пол. XVIII в., кон. XIX в., их конструкция, материал, включая воздушные металлические связи (с учетом реставрационных работ кон. XX в.);

архитектурно-художественное оформление интерьеров перв. пол. XVIII в., кон. XIX в., включая покрытие стен и свода обмазкой и побелкой (с учетом реставрационных работ кон. XX в.).

характер столярных заполнений окон, включая рисунок переплетов.

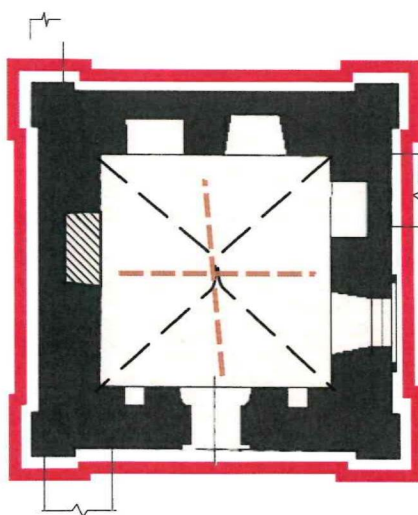
Схемы первого и второго ярусов объекта культурного наследия федерального значения «Башня северо-западная», перв. пол. XVIII в., кон. XIX в. (Ярославская область, г. Переславль-Залесский, ул. Московская, д. 85), в составе объекта культурного наследия федерального значения «Ансамбль Федоровского монастыря», XVI – начало XVIII в. (Ярославская область, г. Переславль-Залесский, ул. Московская, д. 85), приведены в приложении к настоящему предмету охраны.

Приложение  
к предмету охраны  
объекта культурного наследия  
федерального значения  
«Башня северо-западная»,  
перв. пол. XVIII в., кон. XIX в.  
(Ярославская область,  
г. Переславль-Залесский,  
ул. Московская, д. 85), в составе  
объекта культурного наследия  
федерального значения  
«Ансамбль Федоровского  
монастыря», XVI – начало  
XVIII в. (Ярославская область,  
г. Переславль-Залесский,  
ул. Московская, д. 85)



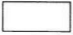
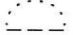

### СХЕМЫ

**первого и второго ярусов объекта культурного наследия федерального значения «Башня северо-западная», перв. пол. XVIII в., кон. XIX в. (Ярославская область, г. Переславль-Залесский, ул. Московская, д. 85), в составе объекта культурного наследия федерального значения «Ансамбль Федоровского монастыря», XVI – начало XVIII в. (Ярославская область, г. Переславль-Залесский, ул. Московская, д. 85)**

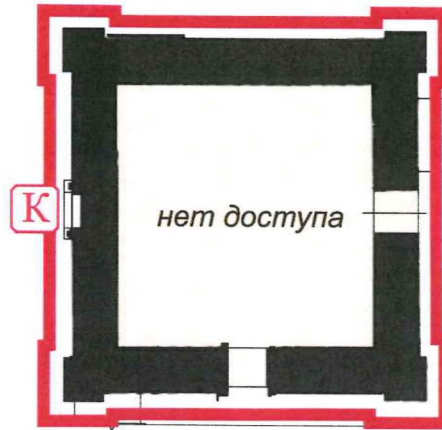
1. План первого яруса







## Условные обозначения:

-  Композиционное решение и архитектурно-художественное оформление фасадов перв. пол. XVIII в., кон. XIX в. (с учетом реставрационных работ конца XX века)
-  Конструктивные элементы, определяющие объемно-пространственную композицию здания перв. пол. XVIII в., кон. XIX в. (с учетом реставрационных работ конца XX века)
-  Пространственно-планировочная структура интерьеров здания в пределах капитальных стен перв. пол. XVIII в., кон. XIX в. (с учетом реставрационных работ конца XX века)
-  Своды, распалубки
-  Воздушные кованые связи

## 2. План второго яруса



## Условные обозначения:

-  Композиционное решение и архитектурно-художественное оформление фасадов перв. пол. XVIII в., кон. XIX в. (с учетом реставрационных работ конца XX века)
-  Конструктивные элементы, определяющие объемно-пространственную композицию здания перв. пол. XVIII в., кон. XIX в. (с учетом реставрационных работ конца XX века)
-  Пространственно-планировочная структура интерьеров здания в пределах капитальных стен перв. пол. XVIII в., кон. XIX в. (с учетом реставрационных работ конца XX века)
-  Киот

УТВЕРЖДЁН  
приказом департамента  
охраны объектов  
культурного наследия  
Ярославской области  
от 14.02.2023 № 12

## ПРЕДМЕТ ОХРАНЫ

**объекта культурного наследия федерального значения  
«Башня юго-западная», перв. пол. XVIII в. (Ярославская область,  
г. Переславль-Залесский, ул. Московская, д. 85), в составе объекта  
культурного наследия федерального значения «Ансамбль Федоровского  
монастыря», XVI – начало XVIII в. (Ярославская область,  
г. Переславль-Залесский, ул. Московская, д. 85)**

Предметом охраны объекта культурного наследия федерального значения «Башня юго-западная», перв. пол. XVIII в. (Ярославская область, г. Переславль-Залесский, ул. Московская, д. 85), в составе объекта культурного наследия федерального значения «Ансамбль Федоровского монастыря», XVI – начало XVIII в. (Ярославская область, г. Переславль-Залесский, ул. Московская, д. 85), являются:

местоположение, градостроительные и силуэтные характеристики башни, расположенной на юго-западном углу ограды, ее роль в композиционно-планировочной структуре ограды и ансамбля монастыря;

объемно-пространственная композиция башни перв. пол. XVIII в., включая квадратный в плане объем, завершенный шатром с полицей и флюгером, высотные отметки по венчающему карнизу (с учетом реставрационных работ 2010-х гг.);

композиционное решение и архитектурно-художественное оформление фасадов перв. пол. XVIII в., в том числе местоположение, форма, размер и оформление оконных и дверных проемов (окно арочное, дверь с лучковой перемычкой), цоколь с профилированным поясом, угловые лопатки, венчающий карниз (с учетом реставрационных работ 2010-х гг.);

материал и характер отделки фасадных поверхностей перв. пол. XVIII в., включая известковую обмазку по кирпичной кладке (с учетом реставрационных работ 2010-х гг.);

колористическое решение фасадов перв. пол. XVIII в. (с учетом реставрационных работ 2010-х гг.);

заполнение дверного проема (металлическая дверь на подставах), характер оконного заполнения, включая рисунок переплета (с учетом реставрационных работ 2010-х гг.);

пространственно-планировочная структура интерьера в пределах капитальных стен и плоского перекрытия перв. пол. XVIII в. (с учетом реставрационных работ 2010-х гг.);

материал и характер отделки стен и перекрытия интерьера башни перв. пол. XVIII в., включая обмазку по кирпичной кладке и покраску стен (с учетом реставрационных работ 2010-х гг.).

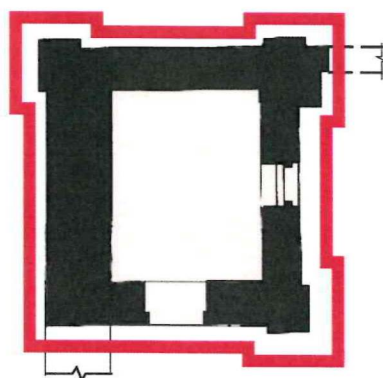
Схема первого яруса объекта культурного наследия федерального значения «Башня юго-западная», перв. пол. XVIII в. (Ярославская область, г. Переславль-Залесский, ул. Московская, д. 85), в составе объекта культурного наследия федерального значения «Ансамбль Федоровского монастыря», XVI – начало XVIII в. (Ярославская область, г. Переславль-Залесский, ул. Московская, д. 85), приведена в приложении к настоящему предмету охраны.

Приложение  
к предмету охраны  
объекта культурного наследия  
федерального значения  
«Башня юго-западная», перв. пол.  
XVIII в. (Ярославская область,  
г. Переславль-Залесский,  
ул. Московская, д. 85), в составе  
объекта культурного наследия  
федерального значения  
«Ансамбль Федоровского  
монастыря», XVI – начало  
XVIII в. (Ярославская область,  
г. Переславль-Залесский,  
ул. Московская, д. 85)



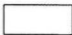
### СХЕМА

**первого яруса объекта культурного наследия федерального значения  
«Башня юго-западная», перв. пол. XVIII в. (Ярославская область, г.  
Переславль-Залесский, ул. Московская, д. 85), в составе объекта  
культурного наследия федерального значения «Ансамбль Федоровского  
монастыря», XVI – начало XVIII в. (Ярославская область,  
г. Переславль-Залесский, ул. Московская, д. 85)**

План первого яруса



Условные обозначения:

-  Композиционное решение и архитектурно-художественное оформление фасадов перв. пол. XVIII в. (с учетом реставрационных работ 2010-х гг.)
-  Конструктивные элементы, определяющие объемно-пространственную композицию здания перв. пол. XVIII в. (с учетом реставрационных работ 2010-х гг.)
-  Пространственно-планировочная структура интерьеров здания в пределах капитальных стен перв. пол. XVIII в. (с учетом реставрационных работ 2010-х гг.)

УТВЕРЖДЁН  
приказом департамента  
охраны объектов  
культурного наследия  
Ярославской области  
от 14.02.2023 № 12

## ПРЕДМЕТ ОХРАНЫ

**объекта культурного наследия федерального значения  
«Башня юго-восточная», перв. пол. XVIII в. (Ярославская область,  
г. Переславль-Залесский, ул. Московская, д. 85), в составе объекта  
культурного наследия федерального значения «Ансамбль Федоровского  
монастыря», XVI – начало XVIII в. (Ярославская область,  
г. Переславль-Залесский, ул. Московская, д. 85)**

Предметом охраны объекта культурного наследия федерального значения «Башня юго-восточная», перв. пол. XVIII в. (Ярославская область, г. Переславль-Залесский, ул. Московская, д. 85), в составе объекта культурного наследия федерального значения «Ансамбль Федоровского монастыря», XVI – начало XVIII в. (Ярославская область, г. Переславль-Залесский, ул. Московская, д. 85), являются:

местоположение, градостроительные и силуэтные характеристики башни, расположенной на юго-восточном углу ограды, ее роль в композиционно-планировочной структуре ограды и ансамбля монастыря;

объемно-пространственная композиция башни перв. пол. XVIII в., включая квадратный в плане объем, завершенный шатром с полицей и флюгером, высотные отметки по венчающему карнизу (с учетом реставрационных работ 2010-х гг.);

композиционное решение и архитектурно-художественное оформление фасадов перв. пол. XVIII в., в том числе местоположение, форма, размер и оформление оконных и дверных проемов (окно арочное, дверь с лучковой перемычкой), цоколь с профилированным поясом, угловые лопатки, венчающий карниз (с учетом реставрационных работ 2010-х гг.);

материал и характер отделки фасадных поверхностей перв. пол. XVIII в., включая известковую обмазку по кирпичной кладке (с учетом реставрационных работ 2010-х гг.);

колористическое решение фасадов перв. пол. XVIII в. (с учетом реставрационных работ 2010-х гг.);

заполнение дверного проема (металлическая дверь на подставах), характер оконного заполнения, включая рисунок переплета (с учетом реставрационных работ 2010-х гг.);

пространственно-планировочная структура интерьера в пределах капитальных стен и плоского перекрытия перв. пол. XVIII в. (с учетом реставрационных работ 2010-х гг.).

Схема первого яруса объекта культурного наследия федерального значения «Башня юго-восточная», перв. пол. XVIII в. (Ярославская область, г. Переславль-Залесский, ул. Московская, д. 85), в составе объекта культурного наследия федерального значения «Ансамбль Федоровского монастыря», XVI – начало XVIII в. (Ярославская область, г. Переславль-Залесский, ул. Московская, д. 85), приведена в приложении к настоящему предмету охраны.

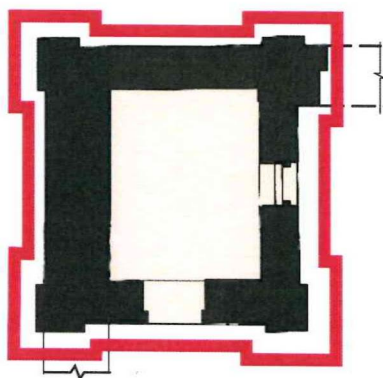


Приложение  
к предмету охраны  
объекта культурного наследия  
федерального значения  
«Башня юго-восточная»,  
перв. пол. XVIII в. (Ярославская  
область, г. Переславль-Залесский,  
ул. Московская, д. 85), в составе  
объекта культурного наследия  
федерального значения  
«Ансамбль Федоровского  
монастыря», XVI – начало  
XVIII в. (Ярославская область,  
г. Переславль-Залесский,  
ул. Московская, д. 85)




### СХЕМА

**первого яруса объекта культурного наследия федерального значения  
«Башня юго-восточная», перв. пол. XVIII в. (Ярославская область,  
г. Переславль-Залесский, ул. Московская, д. 85), в составе объекта  
культурного наследия федерального значения «Ансамбль Федоровского  
монастыря», XVI – начало XVIII в. (Ярославская область,  
г. Переславль-Залесский, ул. Московская, д. 85)**

План первого яруса



Условные обозначения:

-  Композиционное решение и архитектурно-художественное оформление фасадов перв. пол. XVIII в. (с учетом реставрационных работ 2010-х гг.)
-  Конструктивные элементы, определяющие объемно-пространственную композицию здания перв. пол. XVIII в. (с учетом реставрационных работ 2010-х гг.)
-  Пространственно-планировочная структура интерьеров здания в пределах капитальных стен перв. пол. XVIII в. (с учетом реставрационных работ 2010-х гг.)

УТВЕРЖДЁН

приказом департамента  
охраны объектов  
культурного наследия  
Ярославской области  
от 14.02.2023 № 12

## ПРЕДМЕТ ОХРАНЫ

**объекта культурного наследия федерального значения  
«Кельи западные», 1680 – 1690-е гг., 1876 г. (Ярославская область,  
г. Переславль-Залесский, ул. Московская, д. 85), в составе объекта  
культурного наследия федерального значения «Ансамбль Федоровского  
монастыря», XVI – начало XVIII в. (Ярославская область,  
г. Переславль-Залесский, ул. Московская, д. 85)**

Предметом охраны объекта культурного наследия федерального значения «Кельи западные», 1680 – 1690-е гг., 1876 г. (Ярославская область, г. Переславль-Залесский, ул. Московская, д. 85), в составе объекта культурного наследия федерального значения «Ансамбль Федоровского монастыря», XVI – начало XVIII в. (Ярославская область, г. Переславль-Залесский, ул. Московская, д. 85), являются:

местоположение и градостроительные характеристики западных келий, их роль в композиционно-планировочной структуре ансамбля монастыря;

объемно-пространственная композиция келий, 1680 – 1690-е гг., 1876 г., в виде вытянутого прямоугольного в плане двухэтажного объема, завершенного вальмовой крышей, высотные отметки по венчающему карнизу;

крыша XIX в., ее конфигурация, высотные отметки, характер кровельного покрытия;

композиционное решение и архитектурно-художественное оформление фасадов, 1680 – 1690-е гг., 1876 г., в том числе местоположение, форма, размер и оформление оконных и дверных проемов (с прямыми, арочными и коробовыми перемычками, в четвертях, в нишах), наличники с колонками, фигурными килевидными и треугольными навершиями, выступ цоколя, лопатки, ступенчатые междуэтажный и венчающий карнизы;

материал и характер отделки фасадных поверхностей, 1680 – 1690-е гг., 1876 г., включая известковую обмазку по кирпичу и покраску;

колористическое решение фасадов;

капитальные кирпичные стены и сводчатые перекрытия, 1680 – 1690-е гг., 1876 г., их конструкция и материал;

пространственно-планировочная структура интерьеров келий в пределах капитальных стен и сводчатых перекрытий, 1680 – 1690-е гг.,

1876 г., включая сомкнутые, лотковые, коробовые своды, форму и размер ниш-печур, дверных и оконных проемов;

местоположение лестницы XIX в.

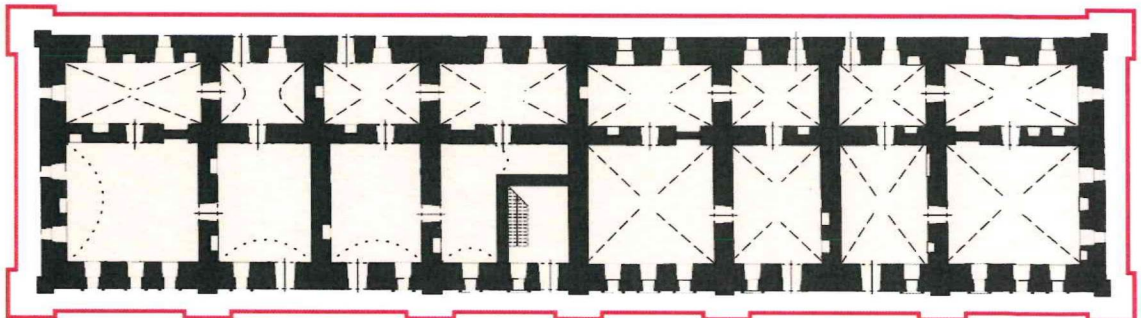
Схемы первого и второго этажей объекта культурного наследия федерального значения «Кельи западные», 1680 – 1690-е гг., 1876 г. (Ярославская область, г. Переславль-Залесский, ул. Московская, д. 85), в составе объекта культурного наследия федерального значения «Ансамбль Федоровского монастыря», XVI – начало XVIII в. (Ярославская область, г. Переславль-Залесский, ул. Московская, д. 85), приведены в приложении к настоящему предмету охраны.

Приложение  
к предмету охраны  
объекта культурного наследия  
федерального значения  
«Кельи западные», 1680 –  
1690-е гг., 1876 г. (Ярославская  
область, г. Переславль-Залесский,  
ул. Московская, д. 85), в составе  
объекта культурного наследия  
федерального значения «Ансамбль  
Федоровского монастыря»,  
XVI – начало XVIII в.  
(Ярославская область,  
г. Переславль-Залесский,  
ул. Московская, д. 85)

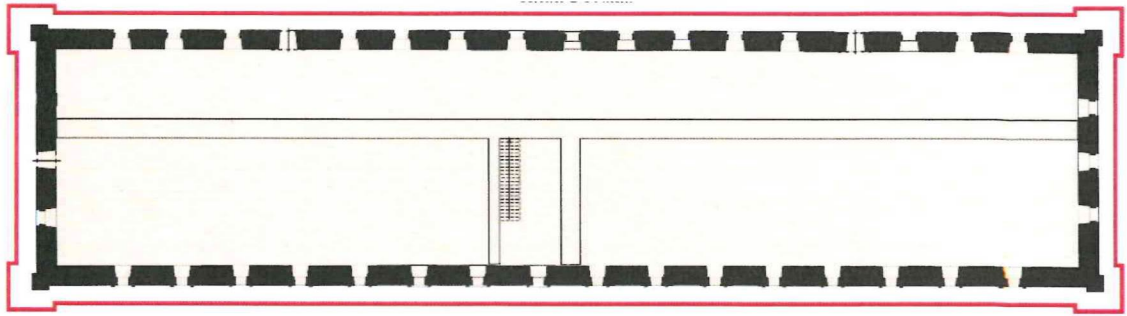
### СХЕМЫ

**первого и второго этажей объекта культурного наследия федерального значения «Кельи западные», 1680 – 1690-е гг., 1876 г. (Ярославская область, г. Переславль-Залесский, ул. Московская, д. 85), в составе объекта культурного наследия федерального значения «Ансамбль Федоровского монастыря», XVI – начало XVIII в. (Ярославская область, г. Переславль-Залесский, ул. Московская, д. 85)**





#### 1. План первого этажа



## 2. План второго этажа



## Условные обозначения:

-  Композиционное решение и архитектурно-художественное оформление фасадов 1680 - 1690-е гг., 1876 г. (с учетом реставрационных работ конца XX века)
-  Конструктивные элементы, определяющие объемно-пространственную композицию здания 1680 - 1690-е гг., 1876 г. (с учетом реставрационных работ конца XX века)
-  Пространственно-планировочная структура интерьеров здания в пределах капитальных стен 1680 - 1690-е гг., 1876 г. (с учетом реставрационных работ конца XX века)
-  Своды, распалубки

УТВЕРЖДЁН  
приказом департамента  
охраны объектов  
культурного наследия  
Ярославской области  
от 14.02.2023 № 12

## ПРЕДМЕТ ОХРАНЫ

**объекта культурного наследия федерального значения  
«Кельи северные», 1680 – 1690-е гг., 1825 г., 1872 г. (Ярославская  
область, г. Переславль-Залесский, ул. Московская, д. 85), в составе  
объекта культурного наследия федерального значения «Ансамбль  
Федоровского монастыря», XVI – начало XVIII в. (Ярославская область,  
г. Переславль-Залесский, ул. Московская, д. 85)**

Предметом охраны объекта культурного наследия федерального значения «Кельи северные», 1680 – 1690-е гг., 1825 г., 1872 г. (Ярославская область, г. Переславль-Залесский, ул. Московская, д. 85), в составе объекта культурного наследия федерального значения «Ансамбль Федоровского монастыря», XVI – начало XVIII в. (Ярославская область, г. Переславль-Залесский, ул. Московская, д. 85), являются:

местоположение и градостроительные характеристики северных келий, их роль в композиционно-планировочной структуре ансамбля монастыря;

объемно-пространственная композиция келий, 1680 – 1690-е гг., 1825 г., 1872 г., в виде двухэтажного объема, прямоугольного в плане, с ризалитом на южном фасаде, завершенного вальмовой крышей с полицей, высотные отметки по венчающему карнизу (с учетом реставрационных работ 2010-х гг.);

крыша XIX в., ее конфигурация, высотные отметки, материал кровельного покрытия (металл), чердачные окна (с учетом реставрационных работ 2010-х гг.);

композиционное решение и архитектурно-художественное оформление фасадов, 1680 – 1690-е гг., 1825 г., 1872 г., в том числе местоположение, форма, размер и оформление оконных (прямоугольные, в четвертях; с коробовыми и арочными перемычками в прямоугольных нишах; с подставами) и дверных проемов, лопатки, профилированный междуэтажный и ступенчатый венчающий карнизы, выступ цоколя, наличники окон с фигурными колонками с дыньками, бусинами, перехватами и фигурными килевидными навершиями, наличники с лопатками с профилированными базами, импостами и треугольными фронтонами (с учетом реставрационных работ 2010-х гг.);

материал и характер отделки фасадных поверхностей, 1680 – 1690-е гг., 1872 г., включая кирпичный цоколь и стены, известковую обмазку по кирпичу и покраску (с учетом реставрационных работ 2010-х гг.);

колористическое решение фасадов;

характер столярных заполнений окон, включая рисунок переплетов;

кирпичные лестницы XIX в., их местоположение, конструкция (в двух капитальных стенах), материал, характер отделки;

пространственно-планировочная структура интерьеров келий в пределах капитальных стен и сводчатых перекрытий, 1680 – 1690-е гг., 1825 г., 1872 г., включая сомкнутые и лотковые своды с распалубками над проемами первого этажа, форму и размер ниш-печур, дверных и оконных проемов;

элементы архитектурно-декоративного убранства интерьеров келий 1680 – 1690-х гг., 1825 г., 1872 г., включая штукатурку и покраску стен и сводов, форму объединенной ниши окон 1-го этажа, арки крыльца в помещении южного ризалита (с учетом реставрационных работ 2010-х гг.).

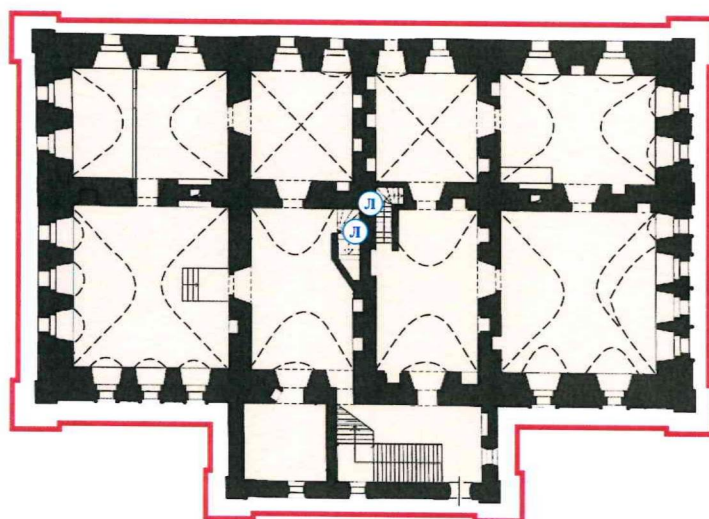
Схемы первого и второго этажей объекта культурного наследия федерального значения «Кельи северные», 1680 – 1690-е гг., 1825 г., 1872 г. (Ярославская область, г. Переславль-Залесский, ул. Московская, д. 85), в составе объекта культурного наследия федерального значения «Ансамбль Федоровского монастыря», XVI – начало XVIII в. (Ярославская область, г. Переславль-Залесский, ул. Московская, д. 85), приведены в приложении к настоящему предмету охраны.

Приложение  
к предмету охраны  
объекта культурного наследия  
федерального значения  
«Кельи северные», 1680 –  
1690-е гг., 1825 г., 1872 г.  
(Ярославская область,  
г. Переславль-Залесский,  
ул. Московская, д. 85), в составе  
объекта культурного наследия  
федерального значения  
«Ансамбль Федоровского  
монастыря», XVI – начало  
XVIII в. (Ярославская область,  
г. Переславль-Залесский,  
ул. Московская, д. 85)

### СХЕМЫ






**первого и второго этажей объекта культурного наследия федерального значения «Кельи северные», 1680 – 1690-е гг., 1825 г., 1872 г. (Ярославская область, г. Переславль-Залесский, ул. Московская, д. 85), в составе объекта культурного наследия федерального значения «Ансамбль Федоровского монастыря», XVI – начало XVIII в. (Ярославская область, г. Переславль-Залесский, ул. Московская, д. 85)**

#### 1. План первого этажа

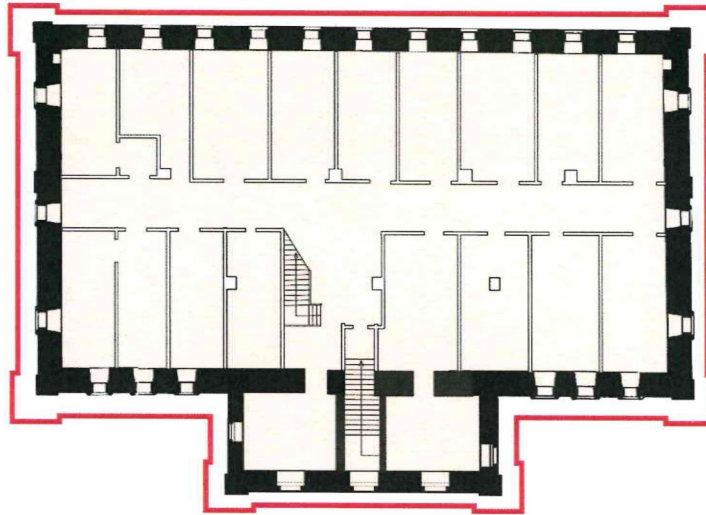






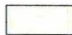
## Условные обозначения:

-  Композиционное решение и архитектурно-художественное оформление фасадов 1680 -1690-е гг., 1825 г., 1872 г. (с учетом реставрационных работ 2010-х гг.)
-  Конструктивные элементы, определяющие объемно-пространственную композицию здания 1680 -1690-е гг., 1825 г., 1872 г. (с учетом реставрационных работ 2010-х гг.)
-  Пространственно-планировочная структура интерьеров здания в пределах капитальных стен 1680 -1690-е гг., 1825 г., 1872 г. (с учетом реставрационных работ 2010-х гг.)
-  Своды, распалубки
-  Лестница внутростенная

## 2. План второго этажа



## Условные обозначения:

-  Композиционное решение и архитектурно-художественное оформление фасадов 1680 -1690-е гг., 1825 г., 1872 г. (с учетом реставрационных работ 2010-х гг.)
-  Конструктивные элементы, определяющие объемно-пространственную композицию здания 1680 -1690-е гг., 1825 г., 1872 г. (с учетом реставрационных работ 2010-х гг.)
-  Пространственно-планировочная структура интерьеров здания в пределах капитальных стен 1680 -1690-е гг., 1825 г., 1872 г. (с учетом реставрационных работ 2010-х гг.)

УТВЕРЖДЁН  
приказом департамента  
охраны объектов  
культурного наследия  
Ярославской области  
от 14.02.2023 № 12

## **ПРЕДМЕТ ОХРАНЫ**

**объекта культурного наследия федерального значения  
«Корпус у северной стены», перв. пол. XVIII в., 1885 – 1886 гг.  
(Ярославская область, г. Переславль-Залесский, ул. Московская, д. 85),  
в составе объекта культурного наследия федерального значения  
«Ансамбль Федоровского монастыря», XVI – начало XVIII в.  
(Ярославская область, г. Переславль-Залесский, ул. Московская, д. 85)**

Предметом охраны объекта культурного наследия федерального значения «Корпус у северной стены», перв. пол. XVIII в., 1885 – 1886 гг. (Ярославская область, г. Переславль-Залесский, ул. Московская, д. 85), в составе объекта культурного наследия федерального значения «Ансамбль Федоровского монастыря», XVI – начало XVIII в. (Ярославская область, г. Переславль-Залесский, ул. Московская, д. 85), являются:

местоположение и градостроительные характеристики корпуса у северной стены ограды, его роль в композиционно-планировочной структуре ансамбля монастыря;

объемно-пространственная композиция корпуса перв. пол. XVIII в., 1885 – 1886 гг., в виде двухэтажного прямоугольного в плане объема, включающего часть северной стены ограды со сторожкой, высотные отметки по венчающему карнизу;

крыша XIX в., ее высотные отметки, характер кровельного покрытия;

композиционное решение и архитектурно-художественное оформление фасадов перв. пол. XVIII в., 1885 – 1886 гг., в том числе местоположение, форма, размер и оформление оконных и дверных проемов, лопатки, ступенчатый венчающий карниз с зубчиками;

материал и характер отделки фасадных поверхностей корпуса перв. пол. XVIII в., 1885 – 1886 гг., включая известковую обмазку по кирпичу и покраску;

колористическое решение фасадов XIX в.;

капитальные кирпичные стены и плоские перекрытия перв. пол. XVIII в., 1885 – 1886 гг., их конструкция и материал;

лестница XIX в., ее местоположение;

пространственно-планировочная структура интерьеров корпуса перв. пол. XVIII в., 1885 – 1886 гг., в пределах капитальных стен и плоских перекрытий.

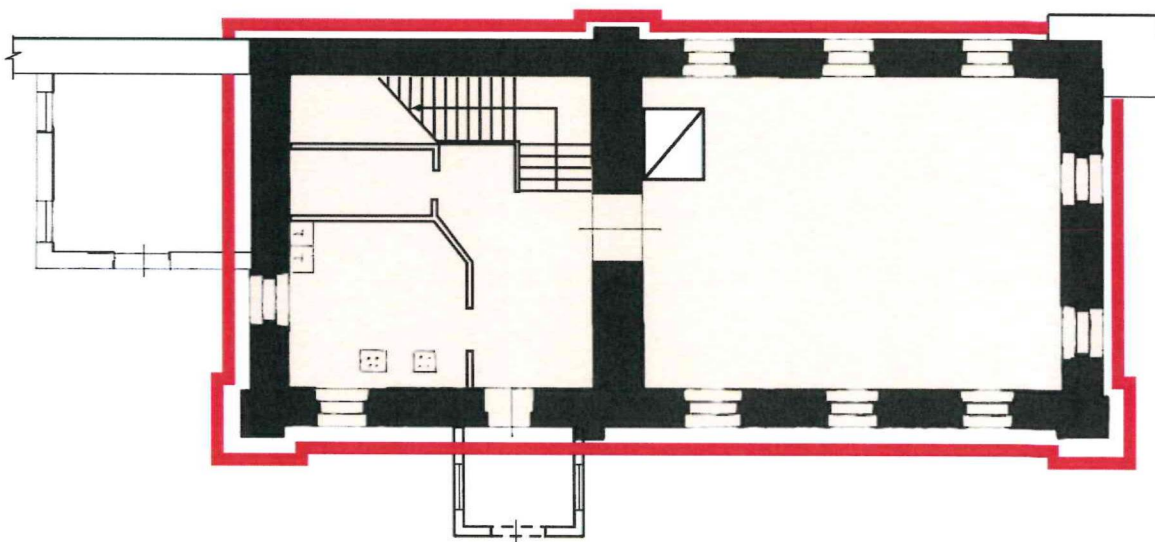
Схемы первого и второго этажей объекта культурного наследия федерального значения «Корпус у северной стены», перв. пол. XVIII в., 1885 – 1886 гг. (Ярославская область, г. Переславль-Залесский, ул. Московская, д. 85), в составе объекта культурного наследия федерального значения «Ансамбль Федоровского монастыря», XVI – начало XVIII в. (Ярославская область, г. Переславль-Залесский, ул. Московская, д. 85), приведены в приложении к настоящему предмету охраны.

Приложение  
к предмету охраны  
объекта культурного наследия  
федерального значения  
«Корпус у северной стены»,  
перв. пол. XVIII в., 1885 – 1886 гг.  
(Ярославская область,  
г. Переславль-Залесский,  
ул. Московская, д. 85), в составе  
объекта культурного наследия  
федерального значения «Ансамбль  
Федоровского монастыря», XVI –  
начало XVIII в. (Ярославская  
область, г. Переславль-Залесский,  
ул. Московская, д. 85)

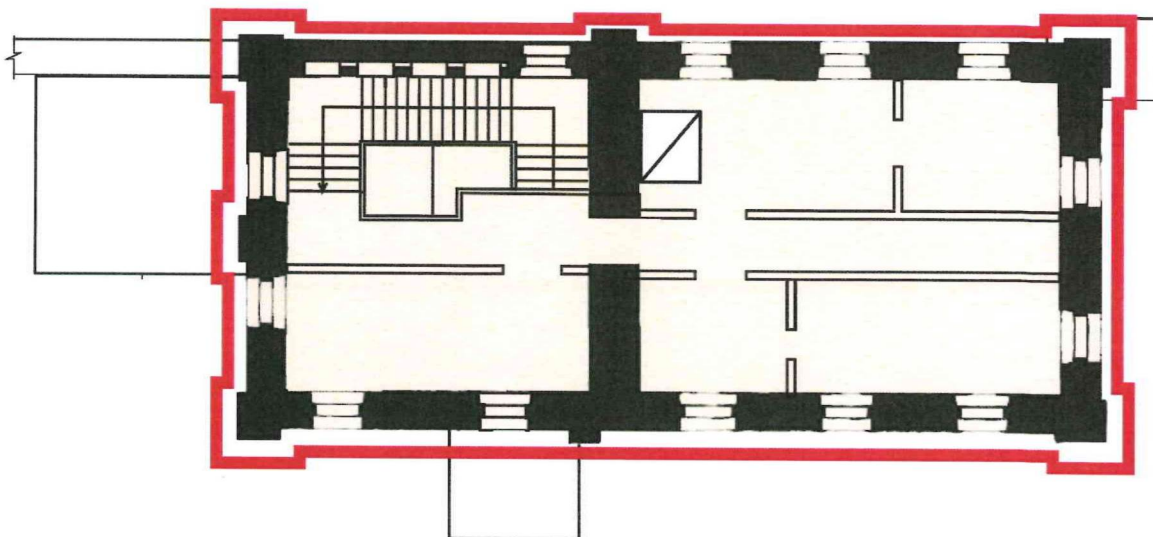
### СХЕМЫ

**первого и второго этажей объекта культурного наследия федерального значения «Корпус у северной стены», перв. пол. XVIII в., 1885 – 1886 гг. (Ярославская область, г. Переславль-Залесский, ул. Московская, д. 85), в составе объекта культурного наследия федерального значения «Ансамбль Федоровского монастыря», XVI – начало XVIII в. (Ярославская область, г. Переславль-Залесский, ул. Московская, д. 85)**

1. План первого этажа



## 2. План второго этажа



## Условные обозначения:



Композиционное решение и архитектурно-художественное оформление фасадов перв. пол. XVIII в., 1885 -1886 гг.



Конструктивные элементы, определяющие объемно-пространственную композицию здания перв. пол. XVIII в., 1885 -1886 гг.



Пространственно-планировочная структура интерьеров здания в пределах капитальных стен перв. пол. XVIII в., 1885 -1886 гг.

УТВЕРЖДЁН

приказом департамента  
охраны объектов  
культурного наследия  
Ярославской области  
от 14.02.2023 № 12

## ПРЕДМЕТ ОХРАНЫ

**объекта культурного наследия федерального значения  
«Корпус игуменский (Хлебенная палата)», кон. XVII в. (Ярославская  
область, г. Переславль-Залесский, ул. Московская, д. 85), в составе  
объекта культурного наследия федерального значения «Ансамбль  
Федоровского монастыря», XVI – начало XVIII в. (Ярославская область,  
г. Переславль-Залесский, ул. Московская, д. 85)**

Предметом охраны объекта культурного наследия федерального значения «Корпус игуменский (Хлебенная палата)», кон. XVII в. (Ярославская область, г. Переславль-Залесский, ул. Московская, д. 85), в составе объекта культурного наследия федерального значения «Ансамбль Федоровского монастыря», XVI – начало XVIII в. (Ярославская область, г. Переславль-Залесский, ул. Московская, д. 85), являются:

местоположение и градостроительные характеристики южных келий, их роль в композиционно-планировочной структуре ансамбля монастыря;

объемно-пространственная композиция келий кон. XVII в. в виде прямоугольного в плане двухэтажного объема, завершенного вальмовой крышей с полицей, высотные отметки по венчающему карнизу (с учетом реставрационных работ 2010-х гг.);

крыша кон. XVII в., ее конфигурация, высотные отметки, материал кровельного покрытия (металл), чердачные окна (с учетом реставрационных работ 2010-х гг.);

композиционное решение и архитектурно-художественное оформление фасадов кон. XVII в., XIX в., в том числе местоположение, форма, размер и оформление оконных и дверных проемов (с коробовыми и арочными перемычками в прямоугольных нишах; прямоугольные, в четвертях, с подставами), в том числе вентиляционные окна в сводах 1-го этажа, выходящие над междуэтажным карнизом, окна лестницы, дверь западного крыльца на 2-м этаже, лопатки, ступенчатый, с поребриком, междуэтажный и ступенчатый, венчающий карнизы выступ цоколя, перспективный портал двери с килевидным верхом на восточном фасаде, наличники окон с колонками, с бусинами, перехватами и фигурными килевидными навершиями (с учетом реставрационных работ 2010-х гг.);

материал и характер отделки фасадных поверхностей кон. XVII в., включая кирпичный цоколь и стены, известковую обмазку по кирпичу и покраску (с учетом реставрационных работ 2010-х гг.);

колористическое решение фасадов;  
характер столярных заполнений окон, включая рисунок переплетов  
(с учетом реставрационных работ 2010-х гг.)

кирпичная внутрискладная лестница кон. XVII в., ее местоположение,  
конструкция и материал, характер отделки (с учетом реставрационных работ  
2010-х гг.);

пространственно-планировочная структура интерьеров в пределах  
капитальных стен, столбов и сводчатых перекрытий кон. XVII в., включая  
систему коробовых сводов, опирающихся на два столба (двухстолпная  
палата), с распалубками над проемами, форму и размер ниш-печур, дверных  
и оконных проемов;

элементы архитектурно-декоративного убранства интерьеров келий  
кон. XVII в., включая штукатурку и покраску стен и сводов (с учетом  
реставрационных работ 2010-х гг.).

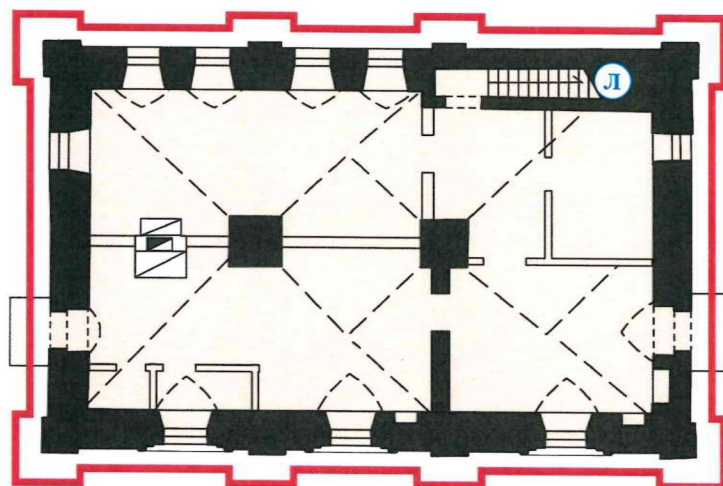
Схемы первого и второго этажей объекта культурного наследия  
федерального значения «Корпус игуменский (Хлебная палата)», кон.  
XVII в. (Ярославская область, г. Переславль-Залесский, ул. Московская,  
д. 85), в составе объекта культурного наследия федерального значения  
«Ансамбль Федоровского монастыря», XVI – начало XVIII в. (Ярославская  
область, г. Переславль-Залесский, ул. Московская, д. 85), приведены  
в приложении к настоящему предмету охраны.

Приложение  
к предмету охраны  
объекта культурного наследия  
федерального значения  
«Корпус игуменский (Хлебенная  
палата)», кон. XVII в.  
(Ярославская область,  
г. Переславль-Залесский,  
ул. Московская, д. 85), в составе  
объекта культурного наследия  
федерального значения «Ансамбль  
Федоровского монастыря»,  
XVI – начало XVIII в.  
(Ярославская область,  
г. Переславль-Залесский,  
ул. Московская, д. 85)

### СХЕМЫ



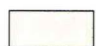
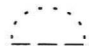

**первого и второго этажей объекта культурного наследия федерального значения «Корпус игуменский (Хлебенная палата)», кон. XVII в. (Ярославская область, г. Переславль-Залесский, ул. Московская, д. 85), в составе объекта культурного наследия федерального значения «Ансамбль Федоровского монастыря», XVI – начало XVIII в. (Ярославская область, г. Переславль-Залесский, ул. Московская, д. 85)**

#### 1. План первого этажа

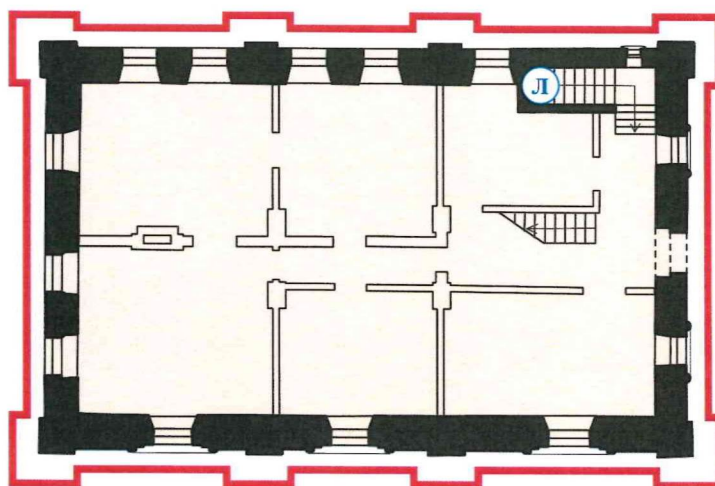






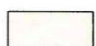

## Условные обозначения:

-  Композиционное решение и архитектурно-художественное оформление фасадов кон. XVII в. (с учетом реставрационных работ 2010-х гг.)
  -  Конструктивные элементы, определяющие объемно-пространственную композицию здания кон. XVII в. (с учетом реставрационных работ 2010-х гг.)
  -  Пространственно-планировочная структура интерьеров здания в пределах капитальных стен кон. XVII в., 1825 г. (с учетом реставрационных работ 2010-х гг.)
-  Своды, распалубки
  Лестница внутростенная

## 2. План второго этажа



## Условные обозначения:

-  Композиционное решение и архитектурно-художественное оформление фасадов кон. XVII в. (с учетом реставрационных работ 2010-х гг.)
  -  Конструктивные элементы, определяющие объемно-пространственную композицию здания кон. XVII в. (с учетом реставрационных работ 2010-х гг.)
  -  Пространственно-планировочная структура интерьеров здания в пределах капитальных стен кон. XVII в., 1825 г. (с учетом реставрационных работ 2010-х гг.)
-  Лестница внутростенная

УТВЕРЖДЁН  
приказом департамента  
охраны объектов  
культурного наследия  
Ярославской области  
от 14.02.2023 № 12

## ПРЕДМЕТ ОХРАНЫ

**объекта культурного наследия федерального значения  
«Прачечная», 1887 г. (Ярославская область, г. Переславль-Залесский,  
ул. Московская, д. 85), в составе объекта культурного наследия  
федерального значения «Ансамбль Федоровского монастыря»,  
XVI – начало XVIII в. (Ярославская область, г. Переславль-Залесский,  
ул. Московская, д. 85)**

Предметом охраны объекта культурного наследия федерального значения «Прачечная», 1887 г. (Ярославская область, г. Переславль-Залесский, ул. Московская, д. 85), в составе объекта культурного наследия федерального значения «Ансамбль Федоровского монастыря», XVI – начало XVIII в. (Ярославская область, г. Переславль-Залесский, ул. Московская, д. 85), являются:

местоположение и градостроительные характеристики прачечной, её роль в композиционно-планировочной структуре ансамбля монастыря;

объемно-пространственная композиция здания 1887 г. в виде одноэтажного прямоугольного в плане объема, завершенного вальмовой крышей, высотные отметки по венчающему карнизу;

крыша XIX в., ее конфигурация, высотные отметки, характер кровельного покрытия, включая чердачное окно;

композиционное решение и архитектурно-художественное оформление фасадов 1887 г., в том числе местоположение, форма, размер и оформление оконных (прямоугольные, с лучковыми перемычками) и дверных проемов, угловые огибающие лопатки, ступенчатый венчающий карниз с поясом зубчиков;

материал и характер отделки фасадных поверхностей 1887 г., включая известковую обмазку по кирпичу и побелку;

колористическое решение фасадов;

пространственно-планировочная структура интерьера 1887 г. в пределах капитальных стен и плоских перекрытий.

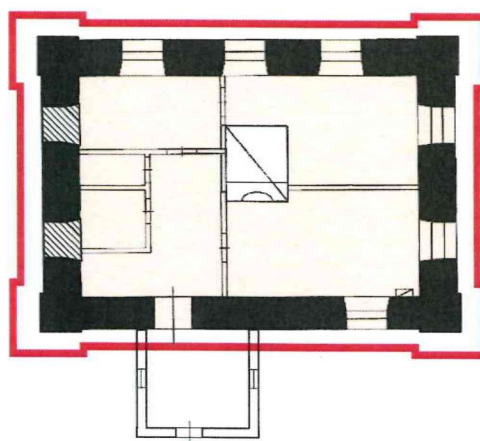
Схема первого этажа объекта культурного наследия федерального значения «Прачечная», 1887 г. (Ярославская область, г. Переславль-Залесский, ул. Московская, д. 85), в составе объекта культурного наследия федерального значения «Ансамбль Федоровского монастыря», XVI – начало XVIII в. (Ярославская область, г. Переславль-Залесский, ул. Московская, д. 85), приведена в приложении к настоящему предмету охраны.

Приложение  
к предмету охраны  
объекта культурного наследия  
федерального значения  
«Прачечная», 1887 г. (Ярославская  
область, г. Переславль-Залесский,  
ул. Московская, д. 85), в составе  
объекта культурного наследия  
федерального значения «Ансамбль  
Федоровского монастыря»,  
XVI – начало XVIII в. (Ярославская  
область, г. Переславль-Залесский,  
ул. Московская, д. 85)



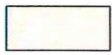
### СХЕМА

**первого этажа объекта культурного наследия федерального значения  
«Прачечная», 1887 г. (Ярославская область, г. Переславль-Залесский,  
ул. Московская, д. 85), в составе объекта культурного наследия  
федерального значения «Ансамбль Федоровского монастыря»,  
XVI – начало XVIII в. (Ярославская область, г. Переславль-Залесский,  
ул. Московская, д. 85)**

План первого этажа



Условные обозначения:

-  Композиционное решение и архитектурно-художественное оформление фасадов 1887 г.
-  Конструктивные элементы, определяющие объемно-пространственную композицию здания 1887 г.
-  Пространственно-планировочная структура интерьеров здания в пределах капитальных стен 1887 г.

УТВЕРЖДЁН  
приказом департамента  
охраны объектов  
культурного наследия  
Ярославской области  
от 14.02.2023 № 12

## ПРЕДМЕТ ОХРАНЫ

объекта культурного наследия федерального значения  
«Святые ворота», перв. пол. XVIII в., кон. XIX в. (Ярославская область,  
г. Переславль-Залесский, ул. Московская, д. 85), в составе объекта  
культурного наследия федерального значения «Ансамбль Федоровского  
монастыря», XVI – начало XVIII в. (Ярославская область,  
г. Переславль-Залесский, ул. Московская, д. 85)

Предметом охраны объекта культурного наследия федерального значения «Святые ворота», перв. пол. XVIII в., кон. XIX в. (Ярославская область, г. Переславль-Залесский, ул. Московская, д. 85), в составе объекта культурного наследия федерального значения «Ансамбль Федоровского монастыря», XVI – начало XVIII в. (Ярославская область, г. Переславль-Залесский, ул. Московская, д. 85), являются:

местоположение, градостроительные и силуэтные характеристики Святых ворот, их роль в композиционно-планировочной структуре ограды и ансамбля монастыря;

объемно-пространственная композиция Святых ворот перв. пол. XVIII в., кон. XIX в., включая прямоугольный в плане 1-й ярус, прорезанный аркой, с глухим помещением второго этажа и открытый восьмигранный 2-й ярус под фигурной крышей; высотные отметки объемов по венчающим карнизам (с учетом реставрационных работ начала XXI в.);

крыша, ее конфигурация, в том числе четырехскатная нижнего яруса и фигурный купол верхнего, высотные отметки, характер кровельного покрытия (с учетом реставрационных работ начала XXI в.);

главка с крестом (с учетом реставрационных работ начала XXI в.);

композиционное решение и архитектурно-художественное оформление фасадов Святых ворот перв. пол. XVIII в., кон. XIX в., в том числе местоположение, форма, размер и оформление арки ворот и проемов верхнего яруса, цоколь с включением в кладку белокаменных плит, оформленных резным орнаментом, угловые лопатки, парные колонны с базами, перехватами, капителями и треугольными навершиями, профилированный, с поребриком архивольт арки, профилированный, с поребриком карниз нижнего яруса, киоты, ниша с орнаментом в виде креста на тамбуре звонницы, угловые лопатки и профилированный карниз верхнего яруса, кованые подставки ворот в арке (с учетом реставрационных работ начала XXI в.);

материал и характер отделки фасадных поверхностей перв. пол. XVIII в., кон. XIX в., включая белокаменные плиты в цоколе, кирпичные детали, известковую обмазку по кирпичу и побелку, деревянные стены верхнего яруса (с учетом реставрационных работ начала XXI в.);

фрагменты орнаментальных росписей в арке 1-го яруса, XIX в.;

колористическое решение фасадов XVIII – XIX вв.;

пространственно-планировочная структура интерьеров в пределах капитальных стен, плоских и сводчатых перекрытий перв. пол. XVIII в., кон. XIX в. (с учетом реставрационных работ начала XXI в.);

капитальные кирпичные и деревянные стены перв. пол. XVIII в., кон. XIX в., их конструкция и материал (большемерный кирпич), металлические воздушные связи (с учетом реставрационных работ начала XXI в.).

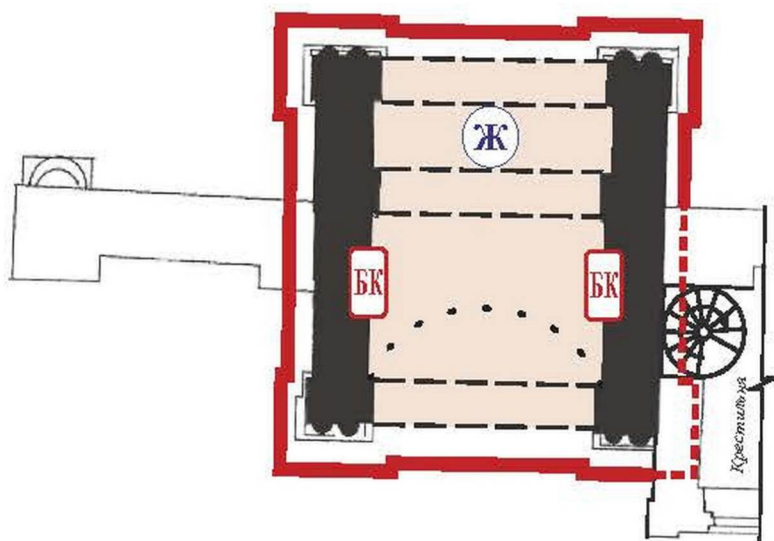
Схемы первого и второго этажей, яруса звона объекта культурного наследия федерального значения «Святые ворота», перв. пол. XVIII в., кон. XIX в. (Ярославская область, г. Переславль-Залесский, ул. Московская, д. 85), в составе объекта культурного наследия федерального значения «Ансамбль Федоровского монастыря», XVI – начало XVIII в. (Ярославская область, г. Переславль-Залесский, ул. Московская, д. 85), приведены в приложении к настоящему предмету охраны.

Приложение  
к предмету охраны  
объекта культурного наследия  
федерального значения  
«Святые ворота», перв. пол.  
XVIII в., кон. XIX в. (Ярославская  
область, г. Переславль-Залесский,  
ул. Московская, д. 85), в составе  
объекта культурного наследия  
федерального значения  
«Ансамбль Федоровского  
монастыря»,  
XVI – начало XVIII в.  
(Ярославская область,  
г. Переславль-Залесский,  
ул. Московская, д. 85)


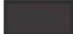
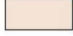



### СХЕМЫ

**первого и второго этажей, яруса звона объекта культурного наследия  
федерального значения «Святые ворота», перв. пол. XVIII в.,  
кон. XIX в. (Ярославская область, г. Переславль-Залесский,  
ул. Московская, д. 85), в составе объекта культурного наследия  
федерального значения «Ансамбль Федоровского монастыря»,  
XVI – начало XVIII в. (Ярославская область, г. Переславль-Залесский,  
ул. Московская, д. 85)**

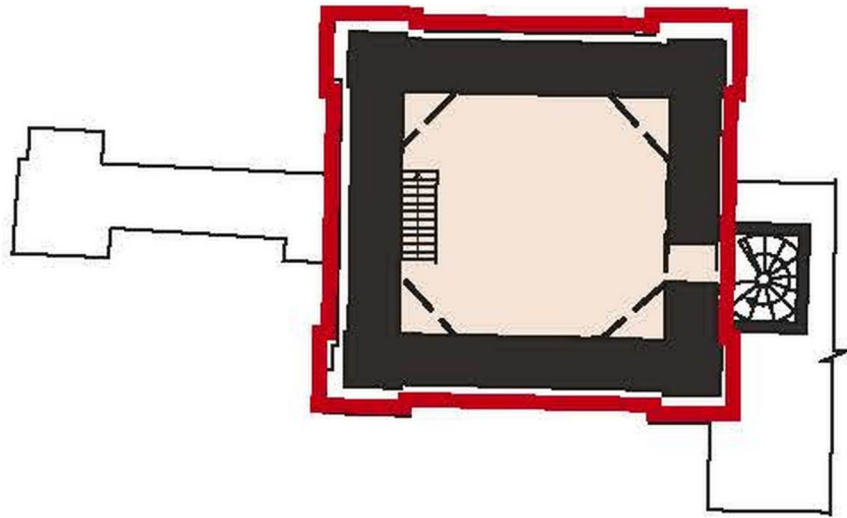
#### 1. План первого этажа



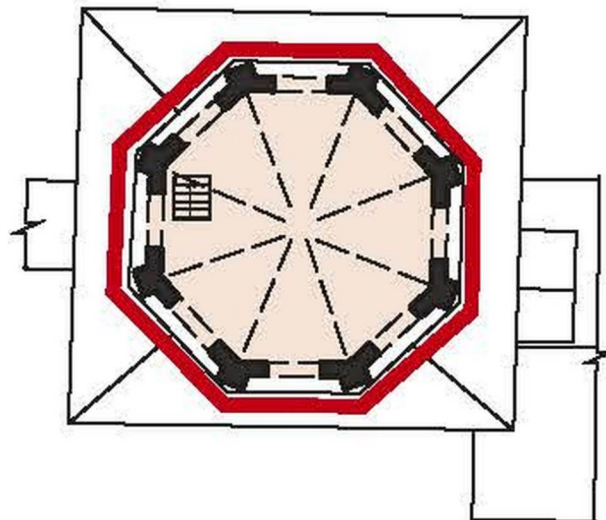
## Условные обозначения:

-  Композиционное решение и архитектурно-художественное оформление фасадов перв. пол. XVIII в., кон. XIX в. (с учетом реставрационных работ 2000-х гг.)
-  Конструктивные элементы, определяющие объемно-пространственную композицию здания перв. пол. XVIII в., кон. XIX в. (с учетом реставрационных работ 2000-х гг.)
-  Пространственно-планировочная структура проезда ворот в пределах капитальных стен перв. пол. XVIII в., кон. XIX в. (с учетом реставрационных работ 2000-х гг.)
-  Своды, распалубки, арки
-  Фрагменты белокаменных надгробий в кладке цоколя
-  Фрагменты орнаментальной росписи кон. XIX в.




## 2. План второго этажа



## 3. План яруса звона



## Условные обозначения:

-  Композиционное решение и архитектурно-художественное оформление фасадов перв. пол. XVIII в., кон. XIX в. (с учетом реставрационных работ 2000-х гг.)
-  Конструктивные элементы, определяющие объемно-пространственную композицию здания перв. пол. XVIII в., кон. XIX в. (с учетом реставрационных работ 2000-х гг.)
-  Пространственно-планировочная структура проезда ворот в пределах капитальных стен перв. пол. XVIII в., кон. XIX в. (с учетом реставрационных работ 2000-х гг.)



УТВЕРЖДЁН  
приказом департамента  
охраны объектов  
культурного наследия  
Ярославской области  
от 14.02.2023 № 12

## ПРЕДМЕТ ОХРАНЫ

**объекта культурного наследия федерального значения  
«Собор Федора Стратилата», 1557 г., 1704 – 1705 гг., 1886 – 1889 гг.  
(Ярославская область, г. Переславль-Залесский, ул. Московская, д. 85),  
в составе объекта культурного наследия федерального значения  
«Ансамбль Федоровского монастыря», XVI – начало XVIII в.  
(Ярославская область, г. Переславль-Залесский, ул. Московская, д. 85)**

Предметом охраны объекта культурного наследия федерального значения «Собор Федора Стратилата», 1557 г., 1704 – 1705 гг., 1886 – 1889 гг. (Ярославская область, г. Переславль-Залесский, ул. Московская, д. 85), в составе объекта культурного наследия федерального значения «Ансамбль Федоровского монастыря», XVI – начало XVIII в. (Ярославская область, г. Переславль-Залесский, ул. Московская, д. 85), являются:

местоположение, градостроительные и силуэтные характеристики собора, его роль в композиционно-планировочной структуре ансамбля монастыря;

объемно-пространственная композиция собора 1557 г., 1704 – 1705 гг., 1886 – 1889 гг., включая четверик на подклете с тремя апсидами, завершенный пятиглавием и крестами, два одноглавых придела с апсидами, крытую галерею-гульбище с угловыми шатровыми башенками, два крыльца у боковых фасадов, западное крыльцо с шатровым завершением на восьмерике;

крыши четверика, приделов, галереи, апсид XVIII – кон. XIX в., их высотные отметки, конструкция, характер и материал посводного и скатного покрытия (с учетом реставрационных работ второй половины XX – нач. XXI в.);

главы четверика и приделов, их конструкция, конфигурация, характер покрытия (металл), кресты (металл, позолота);

композиционное решение и архитектурно-декоративное оформление фасадов 1557 г., 1704 – 1705 гг., 1886 – 1889 гг., в том числе местоположение, форма, размер и оформление оконных и дверных проемов (древние щелевидные и арочные оконные проемы, окна кон. XIX в. с колончатыми наличниками на апсидах, с архивольтами и фигурными столбами на галерее), профилировка верха цоколя, закомары с профилированным завершением, лопатки, карнизы с поребриком, с городчатым поясом, аркатурный пояс на барабане главы, граненые столбы и висячие гирьки крылец, ширинки, киоты, зеленые поливные изразцы в

ширинках западной части галереи (с учетом реставрационных работ второй половины XX – нач. XXI в.);

материал и характер отделки поверхностей фасадов 1557 г., 1886 – 1889 гг., включая побелку по обмазке кирпичных стен, поливные зеленые изразцы (с учетом реставрационных работ второй половины XX – нач. XXI в.);

колористическое решение фасадов, XVI – кон. XIX в.;

пространственно-планировочная структура интерьеров в пределах капитальных стен, столбов и сводчатых перекрытий 1557 г., 1704 – 1705 гг., 1886 – 1889 гг., включая своды четверика, апсид, галерей, приделов, подклета и склепа, местоположение, форму и размер дверных проёмов, открытые и закрытые пространства трех крылец;

капитальные стены и сводчатые перекрытия 1557 г., 1704 – 1705 гг., 1886 – 1889 гг., их конструкции и материал, включая крестовые и коробовые своды, купола, конхи, арки, воздушные железные связи, фрагменты древних деревянных связей в восточных столбах четверика, кирпичные сводики по металлическим балкам в склепе;

лестницы кон. XIX в., их местоположение, конструкция, материал и оформление, включая три каменные лестницы крылец, две лестницы спуска в подклет под боковыми крыльцами;

элементы архитектурно-декоративного убранства интерьеров сер. XVI в., включая профилированные импосты столбов четверика, три перспективных портала с килевидными завершениями, профилированными цоколями и импостами; штробы на стенах южной апсиды от тяблового иконостаса XVI в., городчатые ниши в стенах подклета (с учетом реставрационных работ второй половины XX – нач. XXI в.);

элементы архитектурно-декоративного убранства интерьеров кон. XIX в., включая металлические двери (с учетом реставрационных работ второй половины XX – нач. XXI в.);

живопись монументальная клеевая на стенах и сводах четверика, XIX в. (с учетом реставрационных работ второй половины нач. XXI в.);

материал и характер отделки поверхностей в интерьере сер. XVI – кон. XIX в., включая обмазку по кирпичной кладке и штукатурные поверхности стен и сводов галереи, крылец, подклета (с учетом реставрационных работ второй половины XX – нач. XXI в.);

колористическое решение интерьеров сер. XVI – кон. XIX в.;

надгробия в склепе (каменная плита Г.П. Самсонова).

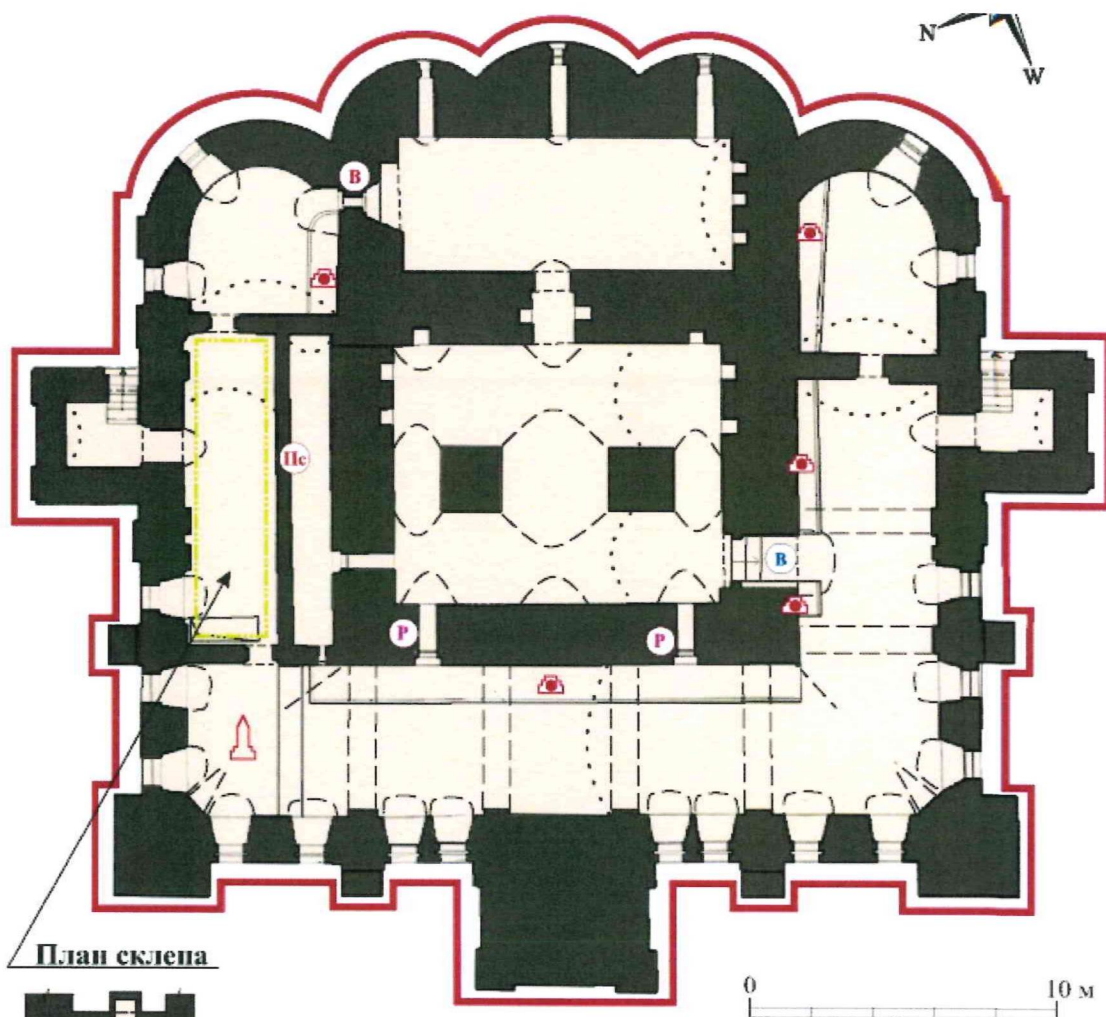
Схемы подклета и первого этажа, собора в уровне окон второго света объекта культурного наследия федерального значения «Собор Федора Стратилата», 1557 г., 1704 – 1705 гг., 1886 – 1889 гг. (Ярославская область, г. Переславль-Залесский, ул. Московская, д. 85), в составе объекта культурного наследия федерального значения «Ансамбль Федоровского монастыря», XVI – начало XVIII в. (Ярославская область, г. Переславль-Залесский, ул. Московская, д. 85), приведены в приложении к настоящему предмету охраны.

Приложение  
к предмету охраны  
объекта культурного наследия  
федерального значения  
«Собор Федора Стратилата»,  
1557 г., 1704 – 1705 гг., 1886 –  
1889 гг. (Ярославская область,  
г. Переславль-Залесский,  
ул. Московская, д. 85), в составе  
объекта культурного наследия  
федерального значения  
«Ансамбль Федоровского  
монастыря», XVI – начало  
XVIII в. (Ярославская область,  
г. Переславль-Залесский,  
ул. Московская, д. 85)

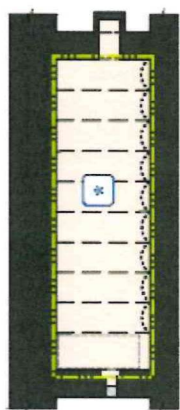
#### **СХЕМЫ**

**подклета и первого этажа, собора в уровне окон второго света объекта культурного наследия федерального значения «Собор Федора Стратилата», 1557 г., 1704 – 1705 гг., 1886 – 1889 гг. (Ярославская область, г. Переславль-Залесский, ул. Московская, д. 85), в составе объекта культурного наследия федерального значения «Ансамбль Федоровского монастыря», XVI – начало XVIII в. (Ярославская область, г. Переславль-Залесский, ул. Московская, д. 85)**

1. План подклета



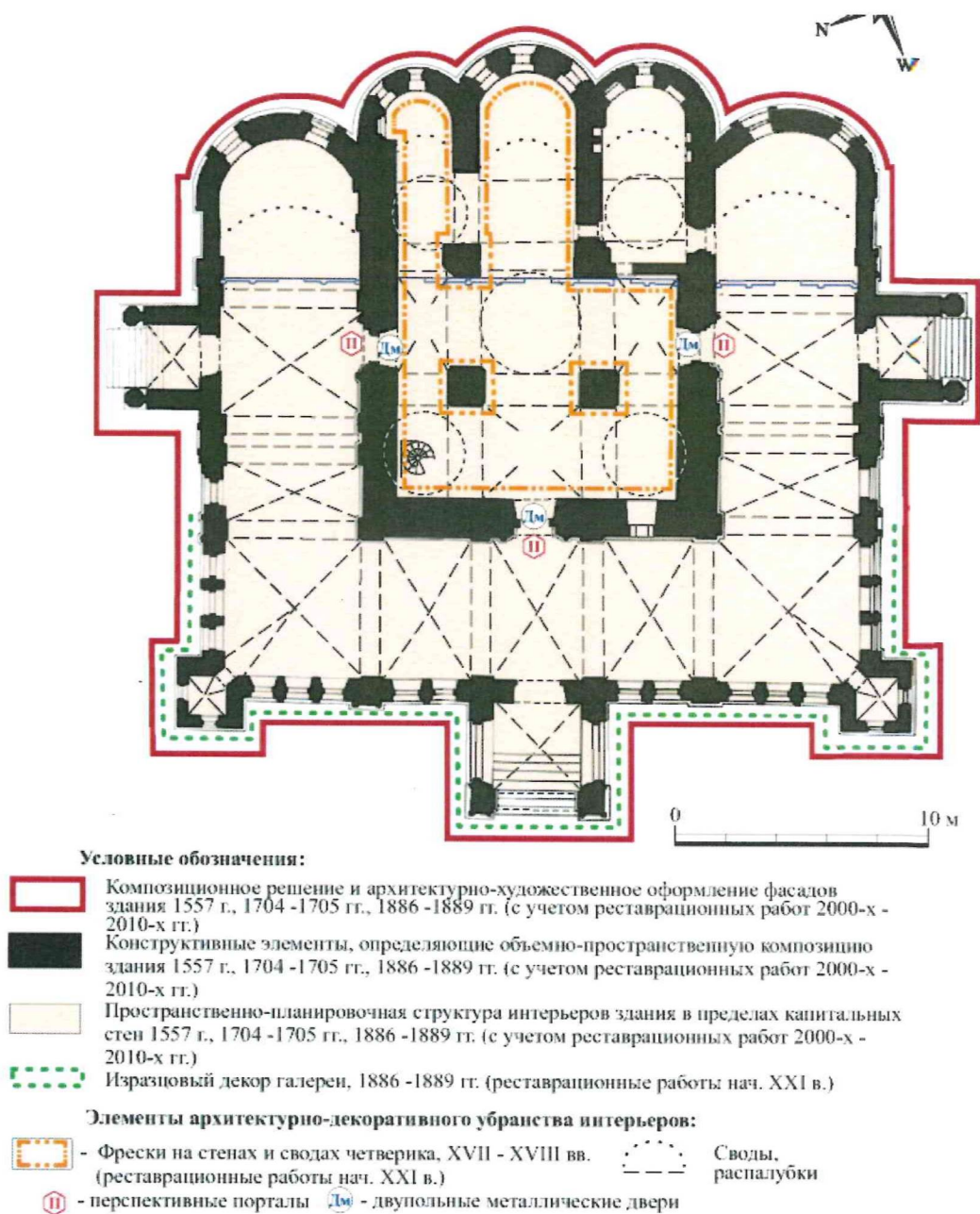
План склепа



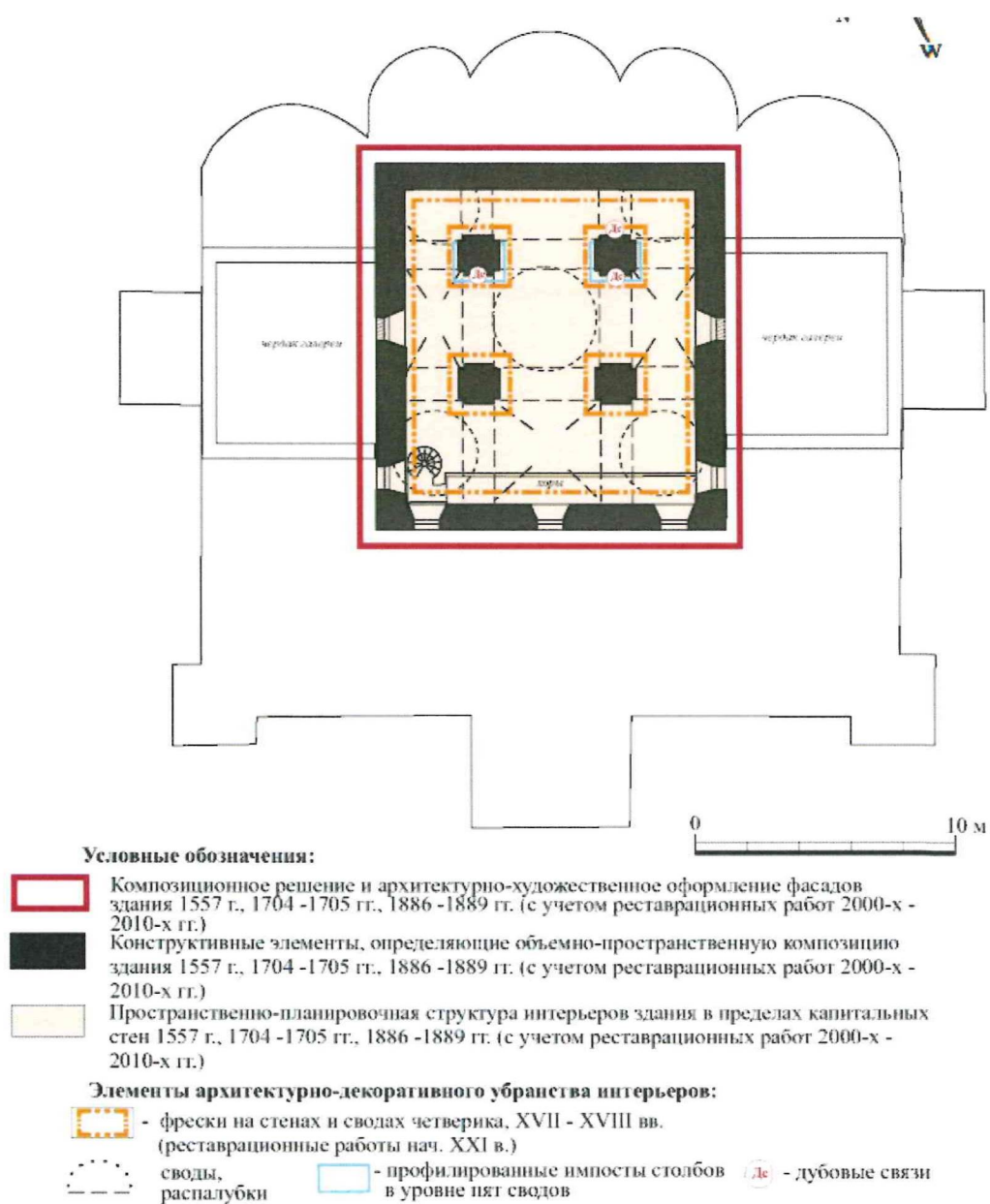
## Условные обозначения:

- Композиционное решение и архитектурно-художественное оформление фасадов здания 1557 г., 1704-1705 гг., 1886-1889 гг. (с учетом реставрационных работ 2000-х - 2010-х гг.)
- Конструктивные элементы, определяющие объемно-пространственную композицию здания 1557 г., 1704-1705 гг., 1886-1889 гг. (с учетом реставрационных работ 2000-х - 2010-х гг.)
- Пространственно-планировочная структура интерьеров здания в пределах капитальных стен 1557 г., 1704-1705 гг., 1886-1889 гг. (с учетом реставрационных работ 2000-х - 2010-х гг.)
- Своды, распалубки
- Склеп под северной папертью
- Уширение фундамента четверика собора XVI в.
- Вход в подклет, XVI-XVIII вв.
- Вход в подклет, 1886 г.
- Надгробная плита Г.П. Самсонова
- Конструкции северной паперти XVII-XVIII вв.
- Решетки кованые
- Возможное местоположение колокольни XVII в.

## 2. План первого этажа



## 3. План собора в уровне окон второго света



УТВЕРЖДЁН  
приказом департамента  
охраны объектов  
культурного наследия  
Ярославской области  
от 14.02.2023 № 12

## ПРЕДМЕТ ОХРАНЫ

**объекта культурного наследия федерального значения  
«Стены ограды», перв. пол. XVIII – XIX в. (Ярославская область,  
г. Переславль-Залесский, ул. Московская, д. 85), в составе объекта  
культурного наследия федерального значения «Ансамбль Федоровского  
монастыря», XVI – начало XVIII в. (Ярославская область,  
г. Переславль-Залесский, ул. Московская, д. 85)**

Предметом охраны объекта культурного наследия федерального значения «Стены ограды», перв. пол. XVIII – XIX в. (Ярославская область, г. Переславль-Залесский, ул. Московская, д. 85), в составе объекта культурного наследия федерального значения «Ансамбль Федоровского монастыря», XVI – начало XVIII в. (Ярославская область, г. Переславль-Залесский, ул. Московская, д. 85), являются:

местоположение, градостроительные и силуэтные характеристики стен ограды, их роль в композиционно-планировочной структуре ансамбля монастыря и в формировании его панорам;

объемно-пространственная композиция стен ограды, перв. пол. XVIII – XIX в., стоящих по сторонам пятиугольной в плане территории монастыря и выходящих на разные уровни высоты согласно рельефу местности, ограниченных четырьмя угловыми башнями, Святыми воротами, проездными воротами на северной стороне, тремя служебными воротами на северной, западной и восточной сторонах, включая утраченный в наземной части отрезок стены на северной стороне, в том числе структура стен, включающая арочные конструкции со стороны двора в утолщенной нижней части, завершенной кровлей над перепадом толщины, сплошные стены над арочными конструкциями, сплошные стены с лопатками по внешнему фасаду, габариты и высотные отметки стен по венчающим карнизам (с учетом реставрационных работ конца XX – начала XXI в.);

покрытия стены, их характер и материал;

композиционное решение и архитектурно-художественное оформление фасадов стен перв. пол. XVIII – XIX в., включая верх цоколя с двумя полочками и поребриком между ними, венчающий карниз ступенчатый, с поребриком на внешних фасадах, лопатки, арочные конструкции с пилонами, арками и нишами на дворовых фасадах (с учетом реставрационных работ конца XX – начала XXI в.);

ворота проездные в северной стене у Святых ворот: их местоположение, габариты, сохранившиеся части конструкции – пилоны;

ворота служебные в северной стене, их местоположение, габариты, конструкция и архитектурно-декоративное оформление, включая арку ворот, пилоны с импостами, украшенными профилированными поясами и зубчиками, венчающий карниз с поребриком;

ворота служебные в западной и восточной стенах, их местоположение, габариты, конструкция, пилоны (с учетом реставрационных работ конца XX – начала XXI в.);

материал и характер отделки фасадных поверхностей стен и ворот: известковая обмазка по кирпичной кладке, покраска (с учетом реставрационных работ конца XX – начала XXI в.);

колористическое решение фасадов стен;

кирпичные стены прясел перв. пол. XVIII – XIX в., их конструкция и материал (кладка из большемерного кирпича).

Схема предмета охраны объекта культурного наследия федерального значения «Стены ограды», перв. пол. XVIII – XIX в. (Ярославская область, г. Переславль-Залесский, ул. Московская, д. 85), в составе объекта культурного наследия федерального значения «Ансамбль Федоровского монастыря», XVI – начало XVIII в. (Ярославская область, г. Переславль-Залесский, ул. Московская, д. 85), приведена в приложении к настоящему предмету охраны.



Приложение  
к предмету охраны  
объекта культурного наследия  
федерального значения  
«Стены ограды», перв. пол. XVIII – XIX в.  
(Ярославская область, г. Переславль-  
Залесский, ул. Московская, д. 85),  
в составе объекта культурного наследия  
федерального значения «Ансамбль  
Федоровского монастыря», XVI –  
начало XVIII в. (Ярославская область,  
г. Переславль-Залесский, ул. Московская,  
д. 85)

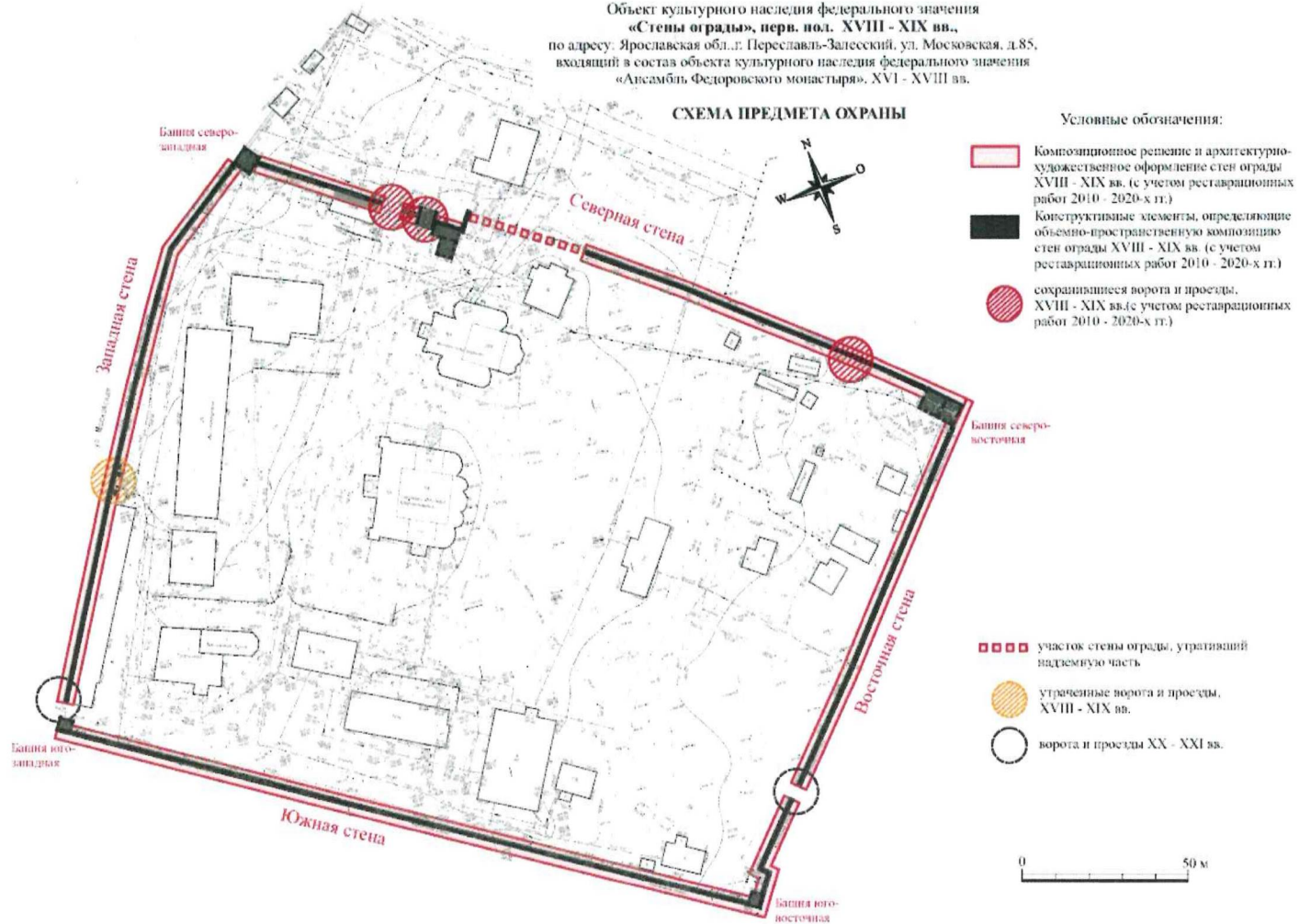
#### **СХЕМА**

**предмета охраны объекта культурного наследия федерального значения «Стены ограды», перв. пол. XVIII – XIX в. (Ярославская область, г. Переславль-Залесский, ул. Московская, д. 85), в составе объекта культурного наследия федерального значения «Ансамбль Федоровского монастыря», XVI – начало XVIII в. (Ярославская область, г. Переславль-Залесский, ул. Московская, д. 85)**

## План подклета

Объект культурного наследия федерального значения  
 «Стены ограды», перв. пол. XVIII - XIX вв.,  
 по адресу: Ярославская обл., Переславль-Залесский, ул. Московская, д.85,  
 входящий в состав объекта культурного наследия федерального значения  
 «Дисамбль Федоровского монастыря», XVI - XVIII вв.

### СХЕМА ПРЕДМЕТА ОХРАНЫ



УТВЕРЖДЁН  
приказом департамента  
охраны объектов  
культурного наследия  
Ярославской области  
от 14.02.2023 № 12

## ПРЕДМЕТ ОХРАНЫ

**объекта культурного наследия федерального значения «Трапезная (новая)», 1885 – 1886 гг. (Ярославская область, г. Переславль-Залесский, ул. Московская, д. 85), в составе объекта культурного наследия федерального значения «Ансамбль Федоровского монастыря», XVI – начало XVIII в. (Ярославская область, г. Переславль-Залесский, ул. Московская, д. 85)**

Предметом охраны объекта культурного наследия федерального значения «Трапезная (новая)», 1885 – 1886 гг. (Ярославская область, г. Переславль-Залесский, ул. Московская, д. 85), в составе объекта культурного наследия федерального значения «Ансамбль Федоровского монастыря», XVI – начало XVIII в. (Ярославская область, г. Переславль-Залесский, ул. Московская, д. 85), являются:

местоположение и градостроительные характеристики трапезной, её роль в композиционно-планировочной структуре ансамбля монастыря;

объемно-пространственная композиция здания 1885 – 1886 гг. в виде двухэтажного на высоком цокольном этаже прямоугольного в плане объема, завершенного вальмовой крышей, с одноэтажной восточной пристройкой сеней и двумя крыльцами на северном фасаде, высотные отметки по венчающему карнизу;

крыша, ее конфигурация, высотные отметки, характер кровельного покрытия, включая чердачные окна (с учетом реставрационных работ 2007 – 2010 гг.);

композиционное решение и архитектурно-художественное оформление фасадов 1885 – 1886 гг., в том числе местоположение, форма (с лучковыми перемычками в цоколе, с прямыми перемычками на 1-м и 2-м этажах), размер и оформление оконных и дверных проемов, лопатки, выступ цоколя, ступенчатый междуэтажный пояс, профилированный с поясом зубчиков венчающий карниз, раскрепованный над лопатками (с учетом реставрационных работ 2007 – 2010 гг.);

материал и характер отделки фасадных поверхностей 1885 – 1886 гг., детали из белого камня в карнизе (с учетом реставрационных работ 2007 – 2010 гг.);

пространственно-планировочная структура интерьера 1885 – 1886 гг. в пределах капитальных стен, опор и плоских перекрытий (с учетом реставрационных работ 2007 – 2010 гг.);

лестница 1885 – 1886 гг., ее местоположение и характер оформления; элементы архитектурно-декоративного оформления интерьеров, включая штукатурку и покраску стен и потолков (с учетом реставрационных работ 2007 – 2010 гг.);

характер столярных заполнений окон, включая рисунок переплетов (с учетом реставрационных работ 2007 – 2010 гг.).

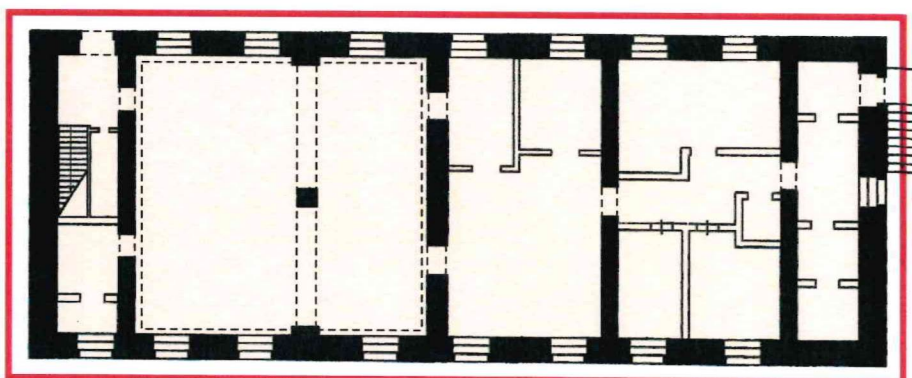
Схемы цокольного, первого и второго этажей объекта культурного наследия федерального значения «Трапезная (новая)», 1885 – 1886 гг. (Ярославская область, г. Переславль-Залесский, ул. Московская, д. 85), в составе объекта культурного наследия федерального значения «Ансамбль Федоровского монастыря», XVI – начало XVIII в. (Ярославская область, г. Переславль-Залесский, ул. Московская, д. 85), приведены в приложении к настоящему предмету охраны.

Приложение  
к предмету охраны  
объекта культурного наследия  
федерального значения  
«Трапезная (новая)»,  
1885 – 1886 гг. (Ярославская  
область, г. Переславль-Залесский,  
ул. Московская, д. 85), в составе  
объекта культурного наследия  
федерального значения  
«Ансамбль Федоровского  
монастыря»,  
XVI – начало XVIII в.  
(Ярославская область,  
г. Переславль-Залесский,  
ул. Московская, д. 85)



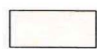
## СХЕМЫ

цокольного, первого и второго этажей объекта культурного наследия  
федерального значения «Трапезная (новая)», 1885 – 1886 гг.  
(Ярославская область, г. Переславль-Залесский, ул. Московская, д. 85),  
в составе объекта культурного наследия федерального значения  
«Ансамбль Федоровского монастыря», XVI – начало XVIII в.  
(Ярославская область, г. Переславль-Залесский, ул. Московская, д. 85)

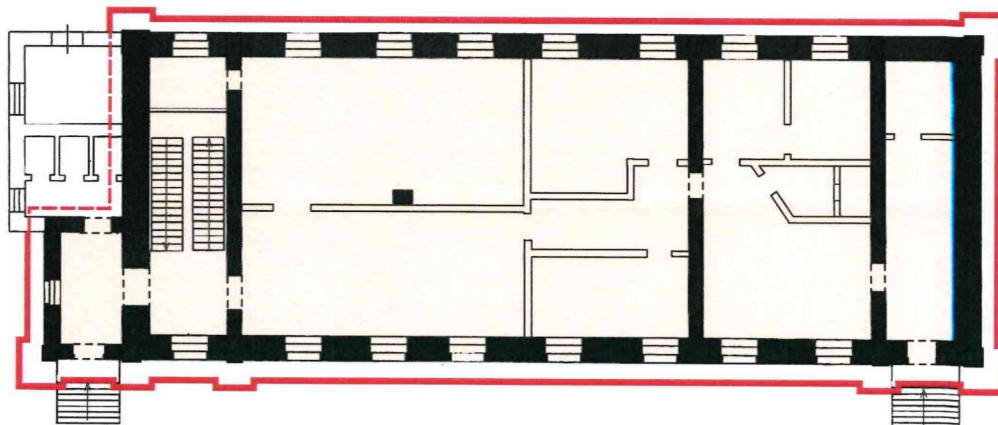
### 1. План цокольного этажа



Условные обозначения:

-  Композиционное решение и архитектурно-художественное оформление фасадов конца XIX в. (с учетом реставрационных работ 2007 - 2010 гг.)
-  Конструктивные элементы, определяющие объемно-пространственную композицию здания конца XIX в. (с учетом реставрационных работ 2007 - 2010 гг.)
-  Пространственно-планировочная структура интерьеров здания в пределах капитальных стен конца XIX в. (с учетом реставрационных работ 2007 - 2010 гг.)

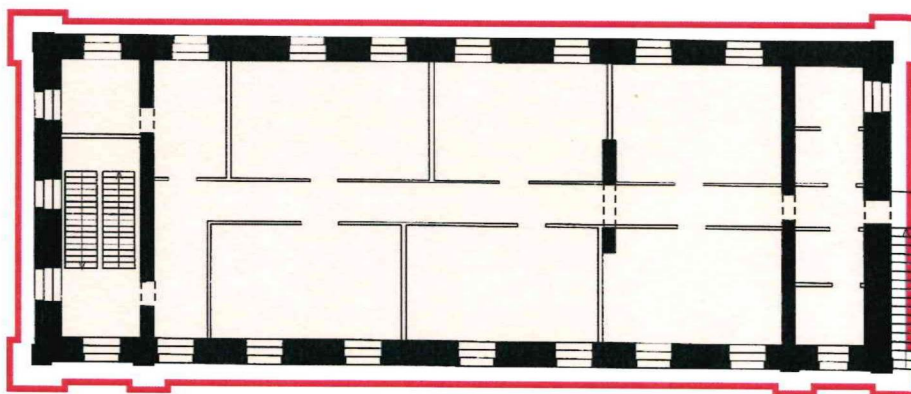
## 2. План первого этажа



Условные обозначения:

- Композиционное решение и архитектурно-художественное оформление фасадов конца XIX в. (с учетом реставрационных работ 2007 - 2010 гг.)
- Конструктивные элементы, определяющие объемно-пространственную композицию здания конца XIX в. (с учетом реставрационных работ 2007 - 2010 гг.)
- Пространственно-планировочная структура интерьеров здания в пределах капитальных стен конца XIX в. (с учетом реставрационных работ 2007 - 2010 гг.)

## 3. План второго этажа



Условные обозначения:

- Композиционное решение и архитектурно-художественное оформление фасадов конца XIX в. (с учетом реставрационных работ 2007 - 2010 гг.)
- Конструктивные элементы, определяющие объемно-пространственную композицию здания конца XIX в. (с учетом реставрационных работ 2007 - 2010 гг.)
- Пространственно-планировочная структура интерьеров здания в пределах капитальных стен конца XIX в. (с учетом реставрационных работ 2007 - 2010 гг.)

УТВЕРЖДЁН  
приказом департамента  
охраны объектов  
культурного наследия  
Ярославской области  
от 14.02.2023 № 12

## ПРЕДМЕТ ОХРАНЫ

**объекта культурного наследия федерального значения  
«Церковь Введения», 1710 г., вт. пол. XIX в. (Ярославская область,  
г. Переславль-Залесский, ул. Московская, д. 85), в составе объекта  
культурного наследия федерального значения «Ансамбль Федоровского  
монастыря», XVI – начало XVIII в. (Ярославская область,  
г. Переславль-Залесский, ул. Московская, д. 85)**

Предметом охраны объекта культурного наследия федерального значения «Церковь Введения», 1710 г., вт. пол. XIX в. (Ярославская область, г. Переславль-Залесский, ул. Московская, д. 85), в составе объекта культурного наследия федерального значения «Ансамбль Федоровского монастыря», XVI – начало XVIII в. (Ярославская область, г. Переславль-Залесский, ул. Московская, д. 85), являются:

местоположение и градостроительные характеристики церкви Введения, ее роль в композиционно-планировочной структуре ансамбля монастыря;

объемно-пространственная композиция здания 1710 г., вт. пол. XIX в., включая четверик храма, завершенный четырехскатной крышей с окнами-люкарнами, главкой и крестом, трехчастный алтарь с посводным покрытием по конхам, прямоугольную в плане трапезную, два симметричных придела по сторонам трапезной с трехгранными очертаниями восточной и западной стен, под скатными крышами с главками и крестами, притвор на западном фасаде, высотные отметки по венчающим карнизам (с учетом реставрационных работ 1990 – 2010-х гг.);

крыши XVIII – XIX вв., их конфигурация, высотные отметки, характер кровельного покрытия (с учетом реставрационных работ 1990 – 2010-х гг.);

главы и кресты храма и приделов, их конфигурация, высотные отметки, кровельное покрытие, включая оформление позолоченными звездами (с учетом реставрационных работ 1990 – 2010-х гг.);

композиционное решение и архитектурно-художественное оформление фасадов 1710 г., вт. пол. XIX в., в том числе местоположение, форма, размер и оформление оконных и дверных проемов (прямоугольные с четвертью окна храма и приделов, прямоугольные окна-люкарны второго света храма), пилястры на постаментах, с профилированными базами и капителями, с перехватами, раскрепованный над пилястрами антаблемент

с профилированным венчающим карнизом (с учетом реставрационных работ 1990 – 2010-х гг.);

материал и характер отделки фасадных поверхностей 1710 г., вт. пол. XIX в., включая известковую обмазку по кирпичу и покраску (с учетом реставрационных работ 1990 – 2010-х гг.);

колористическое решение фасадов XVIII – XIX вв. (с учетом реставрационных работ 1990 – 2010-х гг.);

пространственно-планировочная структура интерьеров 1710 г., вт. пол. XIX в., в пределах капитальных стен, проемов, сводчатых и плоских перекрытий, включая помещение подвала под частью четверика и трапезной, с перекрытием в виде кирпичных сводиков по металлическим балкам кон. XIX в. (с учетом реставрационных работ 1990 – 2010-х гг.);

капитальные кирпичные стены и сводчатые перекрытия 1710 г., вт. пол. XIX в., включая сомкнутый свод четверика, конхи апсид, полулотковый свод трапезной с распалубками над проемами, коробовые с лотками и распалубками над проемами своды приделов, кованые воздушные связи, кирпичные по металлическим балкам своды подвала кон. XIX в., их конструкция и материал (с учетом реставрационных работ 1990 – 2010-х гг.);

материал и характер отделки стен и перекрытий интерьера 1710 г., вт. пол. XIX в., включая штукатурку, покраску стен и сводов (с учетом реставрационных работ 1990 – 2010-х гг.);

закладная доска 1733 г. в северном приделе Адриана и Наталии;

характер столярных заполнений окон, включая рисунок переплетов (с учетом реставрационных работ 1990 – 2010-х гг.).

Схема подвала, первого этажа и плана в уровне второго света объекта культурного наследия федерального значения «Церковь Введения», 1710 г., вт. пол. XIX в. (Ярославская область, г. Переславль-Залесский, ул. Московская, д. 85), в составе объекта культурного наследия федерального значения «Ансамбль Федоровского монастыря», XVI – начало XVIII в. (Ярославская область, г. Переславль-Залесский, ул. Московская, д. 85), приведена в приложении к настоящему предмету охраны.

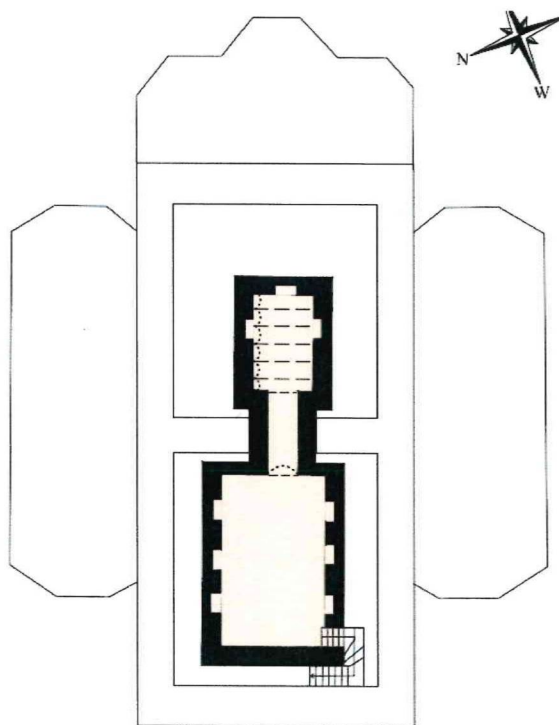


Приложение  
к предмету охраны  
объекта культурного наследия  
федерального значения «Церковь  
Введения», 1710 г., вт. пол. XIX в.  
(Ярославская область, г. Переславль-  
Залесский, ул. Московская, д. 85),  
в составе объекта культурного  
наследия федерального значения  
«Ансамбль Федоровского монастыря»,  
XVI – начало XVIII в. (Ярославская  
область, г. Переславль-Залесский,  
ул. Московская, д. 85)

### СХЕМА

**подвала, первого этажа и плана в уровне второго света объекта культурного наследия федерального значения «Церковь Введения», 1710 г., вт. пол. XIX в. (Ярославская область, г. Переславль-Залесский, ул. Московская, д. 85), в составе объекта культурного наследия федерального значения «Ансамбль Федоровского монастыря», XVI – начало XVIII в. (Ярославская область, г. Переславль-Залесский, ул. Московская, д. 85)**

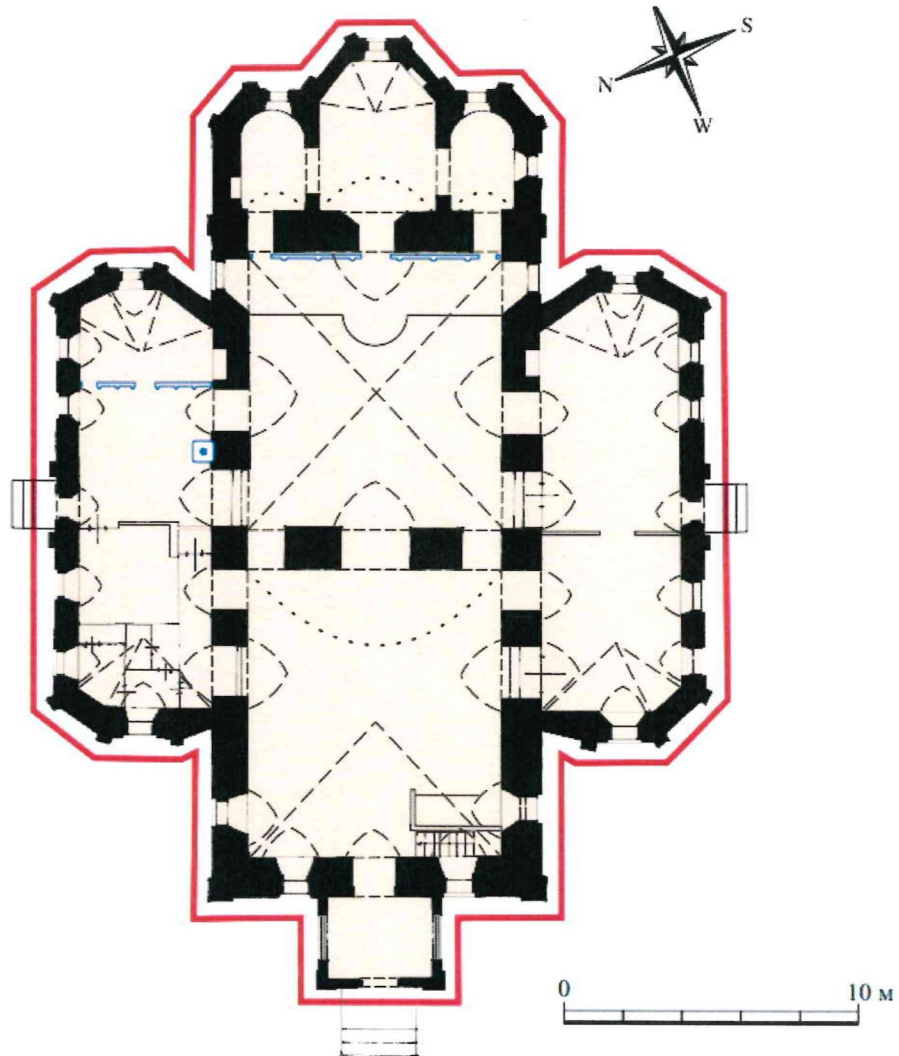
1. План подвала



Условные обозначения:

- Конструктивные элементы, определяющие объемно-пространственную композицию здания 1710 г., вт. пол. XIX в. (с учетом реставрационных работ 1990-х - 2010-х гг.)
- Пространственно-планировочная структура интерьеров здания в пределах капитальных стен 1710 г., вт. пол. XIX в. (с учетом реставрационных работ 1990-х - 2010-х гг.)
- Своды, распалубки

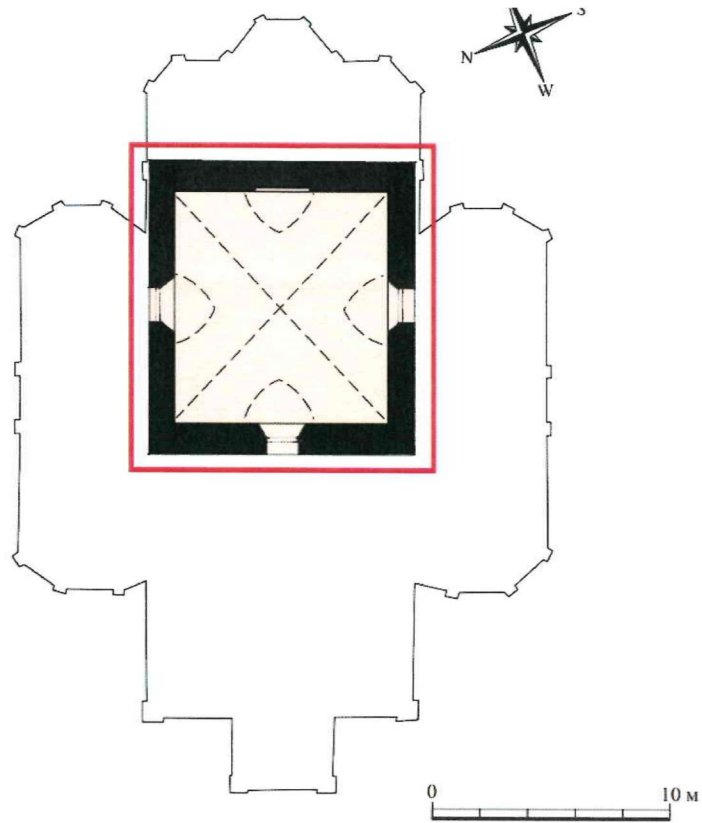
## 2. План первого этажа



Условные обозначения:

- Композиционное решение и архитектурно-художественное оформление фасадов 1710 г., вт. пол. XIX в. (с учетом реставрационных работ 1990-х - 2010-х гг.)
- Конструктивные элементы, определяющие объемно-пространственную композицию здания 1710 г., вт. пол. XIX в. (с учетом реставрационных работ 1990-х - 2010-х гг.)
- Пространственно-планировочная структура интерьеров здания в пределах капитальных стен 1710 г., вт. пол. XIX в. (с учетом реставрационных работ 1990-х - 2010-х гг.)
- Своды, распалубки
- ★ Закладная доска в стенах придела Адриана и Натальи

## 3. План в уровне второго света



## Условные обозначения:

- Композиционное решение и архитектурно-художественное оформление фасадов 1710 г., вт. пол. XIX в. (с учетом реставрационных работ 1990-х - 2010-х гг.)
- Конструктивные элементы, определяющие объемно-пространственную композицию здания 1710 г., вт. пол. XIX в. (с учетом реставрационных работ 1990-х - 2010-х гг.)
- Пространственно-планировочная структура интерьеров здания в пределах капитальных стен 1710 г., вт. пол. XIX в. (с учетом реставрационных работ 1990-х - 2010-х гг.)
- Своды, распалубки

УТВЕРЖДЁН  
приказом департамента  
охраны объектов  
культурного наследия  
Ярославской области  
от 14.02.2023 № 12

### **ПРЕДМЕТ ОХРАНЫ**

**объекта культурного наследия федерального значения «Церковь Казанская с больничными палатами», 1714 г., 1766 г., 1911 – 1912 гг. (Ярославская область, г. Переславль-Залесский, ул. Московская, д. 85), в составе объекта культурного наследия федерального значения «Ансамбль Федоровского монастыря», XVI – начало XVIII в. (Ярославская область, г. Переславль-Залесский, ул. Московская, д. 85)**

Предметом охраны объекта культурного наследия федерального значения «Церковь Казанская с больничными палатами», 1714 г., 1766 г., 1911 – 1912 гг. (Ярославская область, г. Переславль-Залесский, ул. Московская, д. 85), в составе объекта культурного наследия федерального значения «Ансамбль Федоровского монастыря», XVI – начало XVIII в. (Ярославская область, г. Переславль-Залесский, ул. Московская, д. 85), являются:

местоположение и градостроительные характеристики церкви с больничными палатами, ее роль в композиционно-планировочной структуре ансамбля монастыря;

объемно-пространственная композиция здания 1714 г., 1766 г., 1911 – 1912 гг., включая четверик храма, завершенный четырехгранной выпуклой крышей, главкой и крестом, пятигранный алтарь, прямоугольные в плане притвор и больничные палаты под двухскатными крышами, высотные отметки по венчающим карнизам (с учетом реставрационных работ 2010-х гг.);

крыши XVIII в., 1911 – 1912 гг., их конфигурация, высотные отметки, характер кровельного покрытия (с учетом реставрационных работ 2010-х гг.);

главка с крестом на глухом барабане, конфигурация, высотные отметки, характер покрытия главки и позолота креста (с учетом реставрационных работ 2010-х гг.);

композиционное решение и архитектурно-художественное оформление фасадов 1714 г., 1766 г., 1911 – 1912 гг., в том числе местоположение, форма, размер и оформление оконных и дверных проемов (прямоугольные и восьмигранные с четвертью окна храма, с прямыми перемычками окна больничных палат), лопатки, пилястры, ступенчатые венчающие карнизы (с учетом реставрационных работ 2010-х гг.);

материал и характер отделки фасадных поверхностей XVIII в., нач. XX в., включая известковую обмазку по кирпичу и покраску (с учетом реставрационных работ 2010-х гг.);

колористическое решение фасадов XVIII в., нач. XX в. (с учетом реставрационных работ 2010-х гг.);

капитальные кирпичные стены, сводчатые и плоские перекрытия XVIII в., нач. XX в., их конструкция и материал (с учетом реставрационных работ 2010-х гг.);

пространственно-планировочная структура интерьеров XVIII в., нач. XX в. в пределах капитальных стен, сводчатых и плоских перекрытий (с учетом реставрационных работ 2010-х гг.);

материал и характер отделки стен и перекрытий интерьера XVIII в., нач. XX в., включая обмазку по кирпичной кладке, штукатурку, покраску стен и сводов (с учетом реставрационных работ 2010-х гг.);

характер столярных заполнений окон, включая рисунок переплетов (с учетом реставрационных работ 1990 – 2010-х гг.).

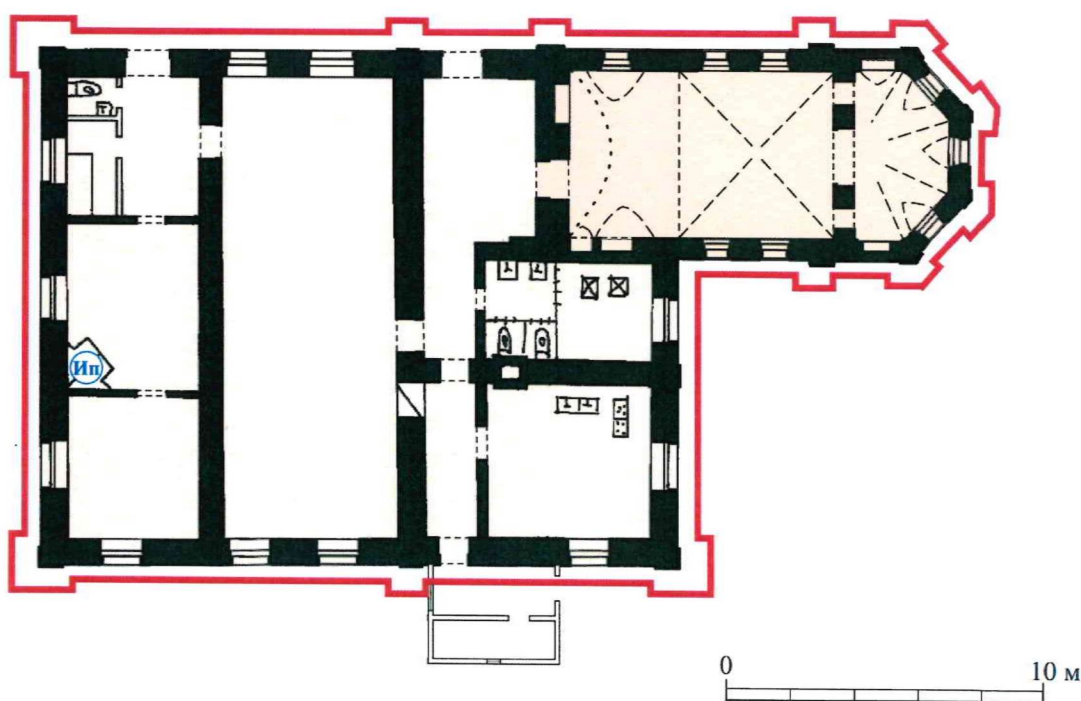
Схема первого этажа объекта культурного наследия федерального значения «Церковь Казанская с больничными палатами», 1714 г., 1766 г., 1911 – 1912 гг. (Ярославская область, г. Переславль-Залесский, ул. Московская, д. 85), в составе объекта культурного наследия федерального значения «Ансамбль Федоровского монастыря», XVI – начало XVIII в. (Ярославская область, г. Переславль-Залесский, ул. Московская, д. 85), приведена в приложении к настоящему предмету охраны.

Приложение  
к предмету охраны  
объекта культурного наследия  
федерального значения «Церковь  
Казанская с больничными  
палатами», 1714 г., 1766 г.,  
1911 – 1912 гг. (Ярославская  
область, г. Переславль-Залесский,  
ул. Московская, д. 85), в составе  
объекта культурного наследия  
федерального значения  
«Ансамбль Федоровского  
монастыря», XVI – начало  
XVIII в. (Ярославская область,  
г. Переславль-Залесский,  
ул. Московская, д. 85)

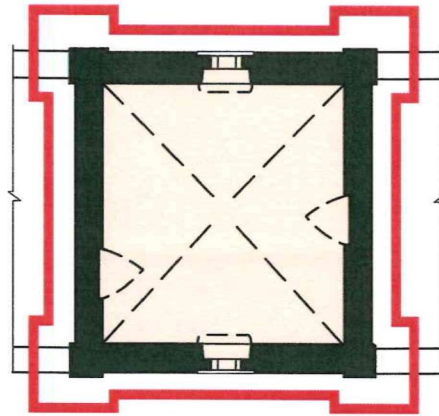
### СХЕМА

**первого этажа объекта культурного наследия федерального значения  
«Церковь Казанская с больничными палатами», 1714 г., 1766 г.,  
1911 – 1912 гг. (Ярославская область, г. Переславль-Залесский,  
ул. Московская, д. 85), в составе объекта культурного наследия  
федерального значения «Ансамбль Федоровского монастыря»,  
XVI – начало XVIII в. (Ярославская область, г. Переславль-Залесский,  
ул. Московская, д. 85)**



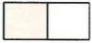
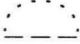

#### 1. План первого этажа



## 2. Второй свет



## Условные обозначения:

-  Композиционное решение и архитектурно-художественное оформление фасадов 1714 г., 1766 г., 1911 -1912 гг.(с учетом реставрационных работ 2000-х гг.)
-  Конструктивные элементы, определяющие объемно-пространственную композицию здания 1714 г., 1766 г., 1911 -1912 гг. (с учетом реставрационных работ 2000-х гг.)
-  Пространственно-планировочная структура интерьеров здания в пределах капитальных стен 1714 г., 1766 г., 1911 -1912 гг. (с учетом реставрационных работ 2000-х гг.)
-  Своды, распалубки, арки
-  Изразцовая печь

УТВЕРЖДЁН  
приказом департамента  
охраны объектов  
культурного наследия  
Ярославской области  
от 14.02.2023 № 12

## ПРЕДМЕТ ОХРАНЫ

объекта культурного наследия федерального значения  
«Часовня надкладезная», XVIII в., кон. XIX в. (Ярославская область,  
г. Переславль-Залесский, ул. Московская, д. 85), в составе объекта  
культурного наследия федерального значения «Ансамбль Федоровского  
монастыря», XVI – начало XVIII в. (Ярославская область,  
г. Переславль-Залесский, ул. Московская, д. 85)

Предметом охраны объекта культурного наследия федерального значения «Часовня надкладезная», XVIII в., кон. XIX в. (Ярославская область, г. Переславль-Залесский, ул. Московская, д. 85), в составе объекта культурного наследия федерального значения «Ансамбль Федоровского монастыря», XVI – начало XVIII в. (Ярославская область, г. Переславль-Залесский, ул. Московская, д. 85), являются:

местоположение и градостроительные характеристики часовни, ее роль в композиционно-планировочной структуре ансамбля монастыря;

объемно-пространственная композиция часовни XVIII в., кон. XIX в., включая двусветный объем, квадратный в плане, несущий восьмерик, завершенный шатром, с колодцем в подвале, и примыкающий с севера служебный объем, включающий часть стены ограды, высотные отметки по венчающим карнизам (с учетом реставрационных работ 2010-х гг.);

крыши кон. XIX в., их высотные отметки, характер кровельного покрытия (с учетом реставрационных работ 2010-х гг.);

главка и крест кон. XIX в., их форма, материал (с учетом реставрационных работ 2010-х гг.);

композиционное решение и архитектурно-художественное оформление фасадов XVIII в., кон. XIX в., в том числе местоположение, форма, размер и оформление оконных и дверных проемов (окна арочной формы на часовне, с прямыми перемычками на пристройке), лопатки, пилястры, выступ цоколя, ступенчатые венчающие карнизы, профилированные архивольты арок фасада с зубчиками и килевидными завершениями, бровки с перехватами над ложными окнами восьмерика, карниз с поясом ширинок на пристройке (с учетом реставрационных работ 2010-х гг.);

материал и характер отделки фасадных поверхностей XVIII в., кон. XIX в., включая известковую обмазку по кирпичу и покраску (с учетом реставрационных работ 2010-х гг.);



колористическое решение фасадов XIX в. (с учетом реставрационных работ 2010-х гг.);

пространственно-планировочная структура интерьера часовни и пристройки XVIII в., кон. XIX в. в пределах капитальных стен и сводчатых перекрытий (с учетом реставрационных работ 2010-х гг.);

капитальные кирпичные стены и сводчатые перекрытия XVIII в., кон. XIX в., их конструкция и материал, включая кладку из большемерного кирпича нижнего яруса часовни, восьмилотковый свод часовни и коробовый свод пристройки (с учетом реставрационных работ 2010-х гг.);

материал и характер отделки стен и перекрытий в интерьере часовни XVIII в., кон. XIX в., включая обмазку по кирпичной кладке и покраску стен и сводов (с учетом реставрационных работ 2010-х гг.);

характер столярных заполнений окон, материал и рисунок переплетов (с учетом реставрационных работ 2010-х гг.).

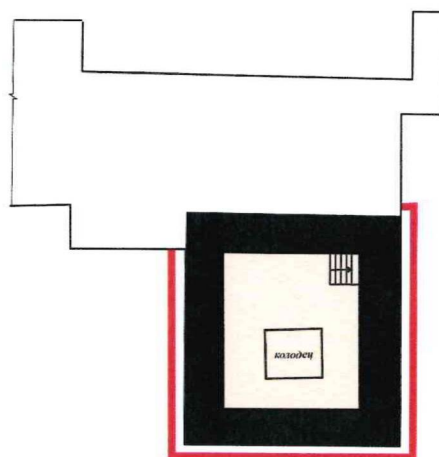
Схема подвала, первого этажа и плана в уровне окон второго света объекта культурного наследия федерального значения «Часовня надкладезная», XVIII в., кон. XIX в. (Ярославская область, г. Переславль-Залесский, ул. Московская, д. 85), в составе объекта культурного наследия федерального значения «Ансамбль Федоровского монастыря», XVI – начало XVIII в. (Ярославская область, г. Переславль-Залесский, ул. Московская, д. 85), приведена в приложении к настоящему предмету охраны.

Приложение  
к предмету охраны  
объекта культурного наследия  
федерального значения  
«Часовня надкладезная»,  
XVIII в., кон. XIX в.  
(Ярославская область,  
г. Переславль-Залесский,  
ул. Московская, д. 85), в составе  
объекта культурного наследия  
федерального значения  
«Ансамбль Федоровского  
монастыря», XVI – начало  
XVIII в. (Ярославская область,  
г. Переславль-Залесский,  
ул. Московская, д. 85)



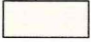
### СХЕМА

**подвала, первого этажа и плана в уровне окон второго света объекта культурного наследия федерального значения «Часовня надкладезная», XVIII в., кон. XIX в. (Ярославская область, г. Переславль-Залесский, ул. Московская, д. 85), в составе объекта культурного наследия федерального значения «Ансамбль Федоровского монастыря», XVI – начало XVIII в. (Ярославская область, г. Переславль-Залесский, ул. Московская, д. 85)**

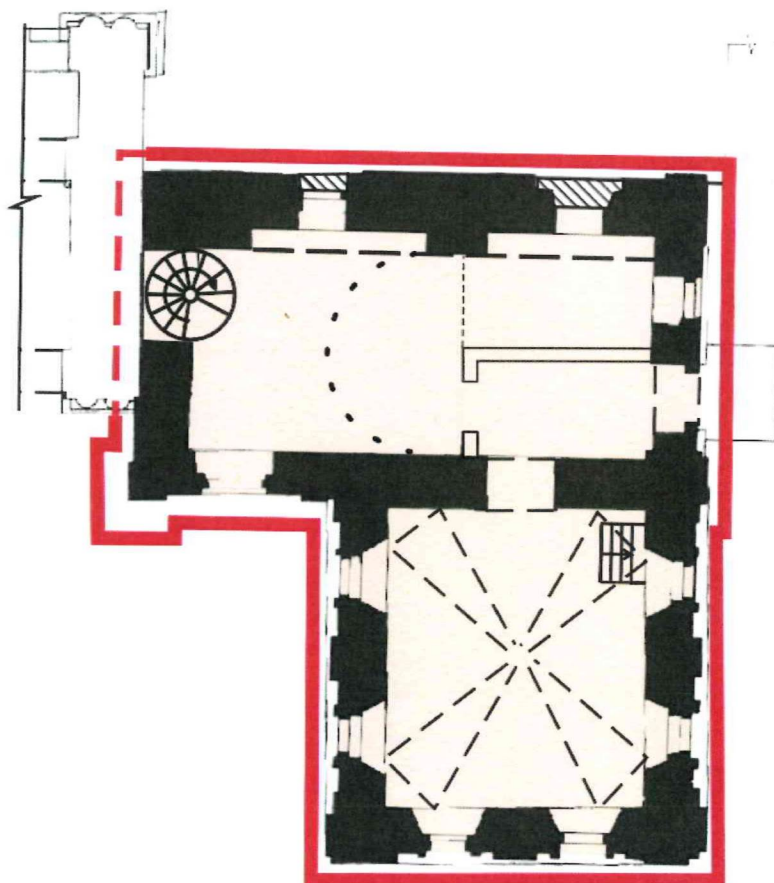
#### 1. План подвала





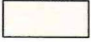
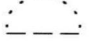
## Условные обозначения:

-  Композиционное решение и архитектурно-художественное оформление фасадов XVIII в., кон. XIX в. (с учетом реставрационных работ 2000-х гг.)
-  Конструктивные элементы, определяющие объемно-пространственную композицию здания XVIII в., кон. XIX в. (с учетом реставрационных работ 2000-х гг.)
-  Пространственно-планировочная структура проезда ворот в пределах капитальных стен XVIII в., кон. XIX в. (с учетом реставрационных работ 2000-х гг.)

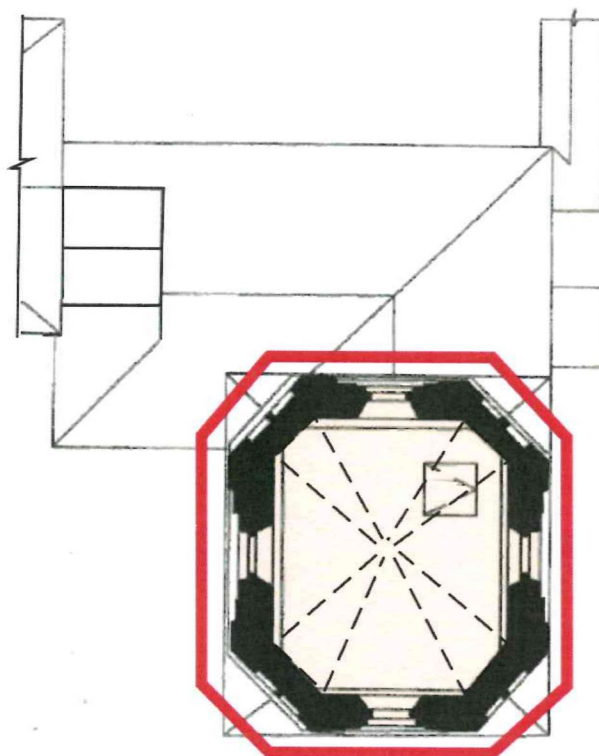
## 2. План первого этажа



## Условные обозначения:

-  Композиционное решение и архитектурно-художественное оформление фасадов XVIII в., кон. XIX в. (с учетом реставрационных работ 2000-х гг.)
-  Конструктивные элементы, определяющие объемно-пространственную композицию здания XVIII в., кон. XIX в. (с учетом реставрационных работ 2000-х гг.)
-  Пространственно-планировочная структура проезда ворот в пределах капитальных стен XVIII в., кон. XIX в. (с учетом реставрационных работ 2000-х гг.)
-  Своды, распалубки, арки

## 3. План в уровне окон второго света



Условные обозначения:

- Композиционное решение и архитектурно-художественное оформление фасадов XVIII в., кон. XIX в. (с учетом реставрационных работ 2000-х гг.)
- Конструктивные элементы, определяющие объемно-пространственную композицию здания XVIII в., кон. XIX в. (с учетом реставрационных работ 2000-х гг.)
- Пространственно-планировочная структура проезда ворот в пределах капитальных стен XVIII в., кон. XIX в. (с учетом реставрационных работ 2000-х гг.)
- Своды, распалубки, арки