

ЗАРЕГИСТРИРОВАНО

12.05.2023

с присвоением регистрационного номера

36-13589



ДЕПАРТАМЕНТ ОХРАНЫ ОБЪЕКТОВ КУЛЬТУРНОГО НАСЛЕДИЯ ЯРОСЛАВСКОЙ ОБЛАСТИ

П Р И К А З

от 12.05.2023 № 45
г. Ярославль

О включении выявленного объекта культурного наследия в единый государственный реестр объектов культурного наследия (памятников истории и культуры) народов Российской Федерации и о внесении изменений в приказ департамента охраны объектов культурного наследия Ярославской области от 05.05.2022 № 46

В соответствии со статьями 3.1, 18, 33 Федерального закона от 25 июня 2002 года № 73-ФЗ «Об объектах культурного наследия (памятниках истории и культуры) народов Российской Федерации», Положением о департаменте охраны объектов культурного наследия Ярославской области, утвержденным постановлением Правительства области от 17.06.2015 № 659-п «О департаменте охраны объектов культурного наследия Ярославской области», на основании акта государственной историко-культурной экспертизы от 27.03.2023

ДЕПАРТАМЕНТ ОХРАНЫ ОБЪЕКТОВ КУЛЬТУРНОГО НАСЛЕДИЯ ЯРОСЛАВСКОЙ ОБЛАСТИ ПРИКАЗЫВАЕТ:

1. Включить в единый государственный реестр объектов культурного наследия (памятников истории и культуры) народов Российской Федерации выявленный объект культурного наследия «Церковь Софии села Савино», 1766 г. (г. Ярославль, Тверицкая наб., д. 77), в качестве объекта культурного наследия местного (муниципального) значения (памятника) «Церковь Софии Премудрости Божией с приделом Знамения Богоматери села Савино», 1766 г. (г. Ярославль, Тверицкая наб., д. 77).

2. Утвердить прилагаемые:

- границы территории объекта культурного наследия местного (муниципального) значения (памятника) «Церковь Софии Премудрости Божией с приделом Знамения Богоматери села Савино», 1766 г. (г. Ярославль, Тверицкая наб., д. 77);

- предмет охраны объекта культурного наследия местного (муниципального) значения (памятника) «Церковь Софии Премудрости Божией с приделом Знамения Богоматери села Савино», 1766 г. (г. Ярославль, Тверицкая наб., д. 77).

3. Внести в приказ департамента охраны объектов культурного наследия Ярославской области от 05.05.2022 № 46 «Об утверждении границ территорий выявленных объектов культурного наследия» изменения, признав абзац двенадцатый пункта 1, границы территории выявленного объекта культурного наследия «Церковь Софии села Савино», 1766 г. (г. Ярославль, Тверицкая наб., д. 77), утвержденные приказом, утратившими силу.

4. Контроль за исполнением приказа возложить на начальника отдела разрешительной документации и учета объектов культурного наследия департамента Крылову Н.Н.

5. Приказ вступает в силу со дня его официального опубликования.

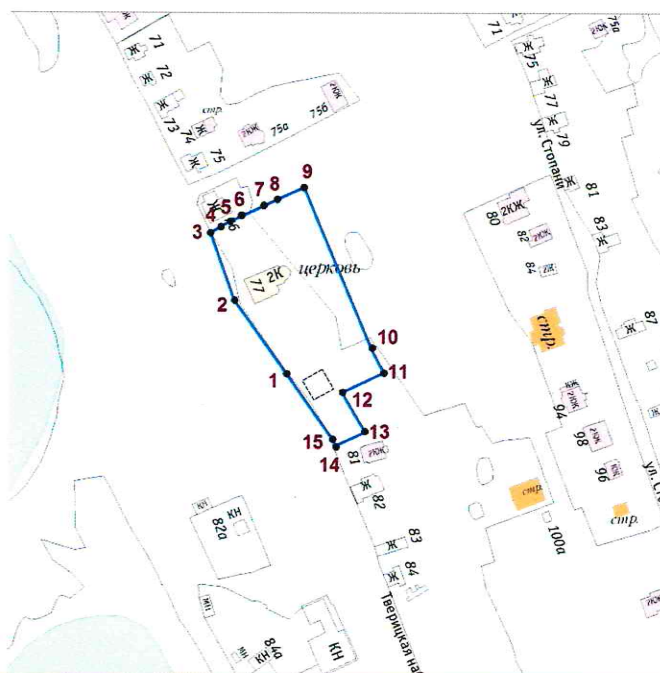
Директор департамента

Н.Л. Грушевская

УТВЕРЖДЕНЫ
приказом департамента
охраны объектов культурного
наследия Ярославской области
от 12.05.2023 № 45

ГРАНИЦЫ ТЕРРИТОРИИ
объекта культурного наследия местного (муниципального) значения
(памятника) «Церковь Софии Премудрости Божией с приделом
Знамения Богоматери села Савино», 1766 г. (г. Ярославль,
Тверицкая наб., д. 77)

1. Схема границ территории объекта культурного наследия.



2. Координаты характерных (поворотных) точек границ территории объекта культурного наследия.

Номер характерной (поворотной) точки	Координаты характерных (поворотных) точек (система координат МСК-76)	
	X	Y
1	2	3
1	375467,28	1331938,60
2	375516,60	1331903,57
3	375555,09	1331889,69
4	375557,93	1331894,58
5	375560,25	1331898,72
6	375563,74	1331905,80

1	2	3
7	375569,22	1331917,91
8	375573,19	1331926,63
9	375580,90	1331943,63
10	375488,67	1331982,76
11	375474,46	1331990,16
12	375463,14	1331966,01
13	375440,18	1331979,34
14	375432,24	1331962,33
15	375435,74	1331961,00
1	375467,28	1331938,60

3. Режим использования территории объекта культурного наследия.

На территории объекта культурного наследия разрешаются:

- проведение работ по сохранению объекта культурного наследия (меры, направленные на обеспечение физической сохранности и сохранение историко-культурной ценности объекта культурного наследия, предусматривающие консервацию, ремонт, реставрацию, приспособление объекта культурного наследия для современного использования и включающие в себя научно-исследовательские, изыскательские, проектные и производственные работы, научное руководство проведением работ по сохранению объекта культурного наследия, технический и авторский надзор за проведением данных работ);

- проведение работ по сохранению историко-градостроительной или природной среды объекта культурного наследия;

- реконструкция, ремонт существующих инженерных коммуникаций, благоустройство, озеленение, установка малых архитектурных форм, информационных знаков и указателей, иная хозяйственная деятельность, не противоречащая требованиям обеспечения сохранности объекта культурного наследия и позволяющая обеспечить функционирование объекта культурного наследия в современных условиях, обеспечивающая недопущение ухудшения состояния территории объекта культурного наследия, поддержание территории объекта культурного наследия в благоустроенном состоянии;

- проведение захоронений согласно пункту 2 статьи 7 Федерального закона от 12 января 1996 года № 8-ФЗ «О погребении и похоронном деле» только при наличии в указанном месте погребения могилы ранее умершего близкого родственника либо ранее умершего супруга;

- ведение мониторинга состояния объекта культурного наследия, территории объекта культурного наследия;

- проведение археологических работ.

4. На территории объекта культурного наследия запрещаются:

- строительство объектов капитального строительства и увеличение объемно-пространственных характеристик существующих на территории

УТВЕРЖДЕН

приказом департамента
охраны объектов

культурного наследия

Ярославской области

от 18.05.2023 № 45

ПРЕДМЕТ ОХРАНЫ

**объекта культурного наследия местного (муниципального) значения
(памятника) «Церковь Софии Премудрости Божией с приделом
Знамения Богоматери села Савино», 1766 г. (г. Ярославль,
Тверицкая наб., д. 77)**

Предметом охраны объекта культурного наследия местного (муниципального) значения (памятника) «Церковь Софии Премудрости Божией с приделом Знамения Богоматери села Савино», 1766 г. (г. Ярославль, Тверицкая наб., д. 77), являются:

композиционные особенности здания, участвующего в формировании историко-градостроительной среды застройки Тверицкой набережной и являющегося исторической доминантой в панораме Тверицкой набережной;

историческая линейная объемно-пространственная композиция здания, состоящая из последовательно связанных объемов (с запада на восток): трехъярусной колокольни с шатровым завершением (первый ярус с коробовым сводом, второй и третий ярусы восстановлены в 2014 году) с северным и южным притворами с коробовыми сводами (южный притвор дополнен квадратным в плане объемом первоначального крыльца с сомкнутым сводом; в настоящее время арочные проемы крыльца заложены); широкой прямоугольной в плане трапезной в один свет, с лотковым сводом с распалубками, с южным приделом, выступающим по линии южного фасада четверика и завершенным на востоке полукруглой апсидой, перекрытой конхой с распалубками; повышенного двухсветного четверика, перекрытого сомкнутым сводом, с барабаном, завершенным луковичной главой (восстановлена в 2014 году); пониженной относительно четверика полукруглой апсиды, перекрытой конхой с распалубками;

характер исторической конфигурации скатных крыш; характер кровельного покрытия – фальцевый металл;

осевое местоположение, габариты, конфигурация и характер оформления исторических проемов на фасадах, в том числе ложных и 21 заложеного: прямоугольная и прямоугольная с лучковыми перемычками формы проемов (уточняются в процессе научной реставрации); характер исторических заполнений оконных проемов (уточняется в процессе научной реставрации);

характер материала капитальных стен из красного глиняного кирпича;

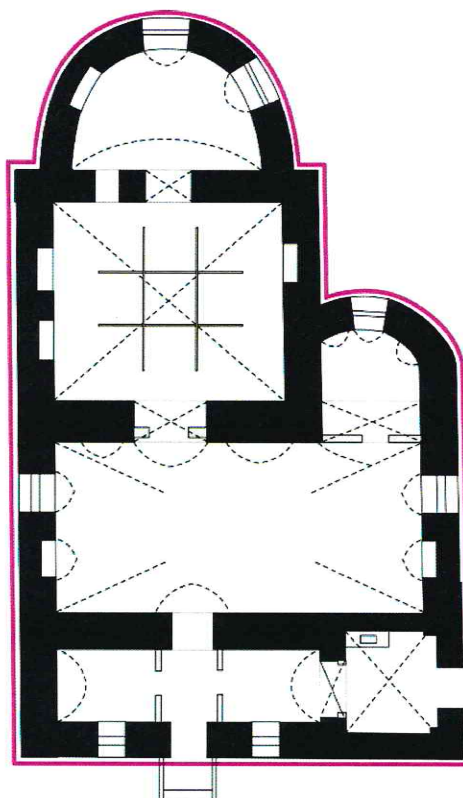
характер обработки фасадной поверхности: известковая обмазка;
композиция и архитектурно-художественное оформление фасадов, в том числе рельефно выделенный двумя уступами цоколь (восстановлен в процессе реставрации в 2014 году); раскрепованный пояс в виде полувалика по периметру здания выше цоколя; раскрепованные лопатки: угловые и в продолжение капитальных стен, разделяющих объемы; тонкопрофилированные венчающие карнизы с фризом поребрика, обрамленного полуваликами, четверика и апсиды алтаря; профилированный венчающий карниз с фризом поребрика, обрамленного полуваликами, трапезной и притвора; оформление оконных проемов второго света наличниками с тонкопрофилированными подоконными полками, клинчатыми замковыми камнями в лучковых перемычках, повышенными наверхиями лекальной формы с тонкопрофилированными сандриками лучковой формы (фото):



характер исторической планировки в капитальных стенах, разделяющих объемы; подпружные арки восточной стены трапезной; форма, габариты, местоположение проемов во внутренних капитальных стенах; материал, конструкция и характер связей капитальных стен.






Схема плана первого этажа объекта культурного наследия местного (муниципального) значения (памятника) «Церковь Софии Премудрости Божией с приделом Знамения Богородицы села Савино», 1766 г. (г. Ярославль, Тверицкая наб., д. 77), приведена в приложении к настоящему предмету охраны.

СХЕМА
плана первого этажа объекта культурного наследия местного
(муниципального) значения (памятника) «Церковь Софии Премудрости
Божией с приделом Знамения Богоматери села Савино», 1766 г.
(г. Ярославль, Тверицкая наб., д. 77)



0 10 м

Условные обозначения:

-  конструктивные элементы, определяющие историческую объемно-пространственную композицию здания
-  поздние стены и перегородки
-  своды и распалубки
-  металлические связи
-  композиционное решение и архитектурно-художественное оформление фасадов