



ЗАРЕГИСТРИРОВАН

03.04.2023  
с присвоением регистрационного номера  
38-13659

**ДЕПАРТАМЕНТ ОХРАНЫ ОБЪЕКТОВ  
КУЛЬТУРНОГО НАСЛЕДИЯ ЯРОСЛАВСКОЙ ОБЛАСТИ**

**ПРИКАЗ**

от 16.06.2023 № 59  
г. Ярославль

О включении выявленного  
объекта культурного наследия  
в единый государственный  
реестр объектов культурного  
наследия (памятников истории  
и культуры) народов  
Российской Федерации

В соответствии со статьями 3.1, 18, 33 Федерального закона от 25 июня 2002 года № 73-ФЗ «Об объектах культурного наследия (памятниках истории и культуры) народов Российской Федерации», Положением о департаменте охраны объектов культурного наследия Ярославской области, утвержденным постановлением Правительства области от 17.06.2015 № 659-п «О департаменте охраны объектов культурного наследия Ярославской области», на основании акта государственной историко-культурной экспертизы от 29.05.2023

**ДЕПАРТАМЕНТ ОХРАНЫ ОБЪЕКТОВ КУЛЬТУРНОГО НАСЛЕДИЯ  
ЯРОСЛАВСКОЙ ОБЛАСТИ ПРИКАЗЫВАЕТ:**

1. Включить в единый государственный реестр объектов культурного наследия (памятников истории и культуры) народов Российской Федерации выявленный объект культурного наследия «Особняк художника Д.Н. Кардовского», 1885 г. (г. Переславль-Залесский, ул. Московская, д. 30), в качестве объекта культурного наследия местного (муниципального) значения (памятника) «Особняк художника Кардовского», 1885 г. (г. Переславль-Залесский, ул. Московская, д. 30).

2. Утвердить прилагаемые:

- границы территории объекта культурного наследия местного (муниципального) значения (памятника) «Особняк художника Кардовского»,

1885 г. (г. Переславль-Залесский, ул. Московская, д. 30);

- предмет охраны объекта культурного наследия местного (муниципального) значения (памятника) «Особняк художника Кардовского», 1885 г. (г. Переславль-Залесский, ул. Московская, д. 30).

3. Контроль за исполнением приказа возложить на начальника отдела разрешительной документации и учета объектов культурного наследия департамента Крылову Н.Н.

4. Приказ вступает в силу со дня его официального опубликования.

Директор департамента

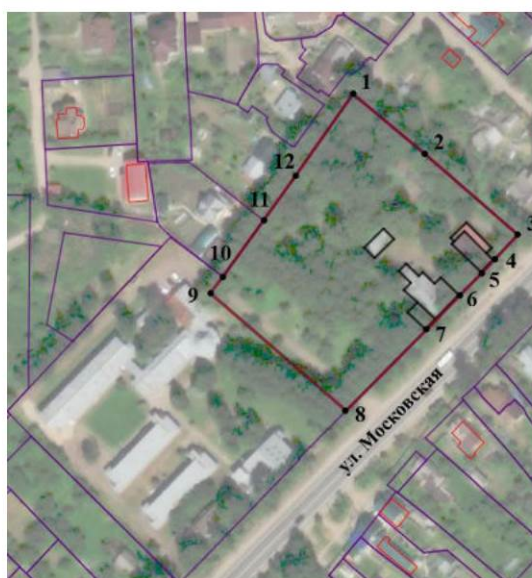


Н.Л. Грушевская

УТВЕРЖДЕНЫ  
приказом департамента  
охраны объектов культурного  
наследия Ярославской области  
от 26.06.2023 № 59

**ГРАНИЦЫ ТЕРРИТОРИИ**  
**объекта культурного наследия местного (муниципального) значения**  
**(памятника) «Особняк художника Кардовского», 1885 г.**  
**(г. Переславль-Залесский, ул. Московская, д. 30)**

1. Схема границ территории объекта культурного наследия.



2. Координаты характерных (поворотных) точек границ территории объекта культурного наследия.

Номер характерной (поворотной) точки	Координаты характерных (поворотных) точек (система координат МСК-76)	
	X	Y
1	2	3
1	273959.94	1266869.96
2	273934.01	1266901.06
3	273898.56	1266941.79
4	273888.04	1266931.91
5	273881.98	1266926.19
6	273872.34	1266916.66
7	273857.23	1266902.06
8	273821.85	1266866.99
9	273873.11	1266807.80

1	2	3
10	273880.26	1266813.27
11	273904.85	1266831.02
12	273922.92	1266843.99
1	273959.94	1266869.96

### 3. Режим использования территории объекта культурного наследия.

На территории объекта культурного наследия разрешаются:

- проведение работ по сохранению объекта культурного наследия (меры, направленные на обеспечение физической сохранности и сохранение историко-культурной ценности объекта культурного наследия, предусматривающие консервацию, ремонт, реставрацию, приспособление объекта культурного наследия для современного использования и включающие в себя научно-исследовательские, изыскательские, проектные и производственные работы, научное руководство проведением работ по сохранению объекта культурного наследия, технический и авторский надзор за проведением данных работ);

- реконструкция, ремонт существующих инженерных коммуникаций, благоустройство, озеленение, установка малых архитектурных форм, информационных знаков и указателей, иная хозяйственная деятельность, не противоречащая требованиям обеспечения сохранности объекта культурного наследия и позволяющая обеспечить функционирование объекта культурного наследия в современных условиях, обеспечивающая недопущение ухудшения состояния территории объекта культурного наследия, поддержание территории объекта культурного наследия в благоустроенном состоянии;

- ведение мониторинга состояния объекта культурного наследия, территории объекта культурного наследия;

- проведение археологических работ.

На территории объекта культурного наследия запрещаются:

- строительство объектов капитального строительства и увеличение объемно-пространственных характеристик существующих на территории памятника объектов капитального строительства;

- проведение земляных, строительных, мелиоративных работ и иных работ, за исключением работ по сохранению объекта культурного наследия или его отдельных элементов, сохранению историко-градостроительной или природной среды объекта культурного наследия;

- установка рекламных конструкций, распространение наружной рекламы;

- осуществление любых видов деятельности, ухудшающих экологические условия и гидрологический режим на территории объекта культурного наследия, создающих вибрационные нагрузки динамическим воздействием на грунты в зоне их взаимодействия с объектом культурного наследия.

УТВЕРЖДЁН  
приказом департамента  
охраны объектов  
культурного наследия  
Ярославской области  
от 26.06.2023 № 59

## **ПРЕДМЕТ ОХРАНЫ**

**объекта культурного наследия местного (муниципального) значения  
(памятника) «Особняк художника Кардовского», 1885 г.  
(г. Переславль-Залесский, ул. Московская, д. 30)**

Предметом охраны объекта культурного наследия местного (муниципального) значения (памятника) «Особняк художника Кардовского», 1885 г. (г. Переславль-Залесский, ул. Московская, д. 30), являются:

- градостроительная роль объекта: местоположение и композиционные особенности здания, участвующего в формировании красной линии застройки улицы Московской;

- объемно-пространственная композиция и силуэтные характеристики объекта:

объемно-пространственная композиция г-образного в плане одноэтажного объема на подклете;

объемно-пространственная композиция пристройки западного фасада;

- конструкции:

кирпичный оштукатуренный цоколь;

бревенчатые стены, рубленые «в обло»;

форма и габариты вальмовой кровли;

форма, размеры и осевое местоположение исторических прямоугольных оконных и входных проемов на фасадах (в том числе заложенных), прямоугольных оконных проемов цоколя с лучковыми перемычками;

две печи с белыми изразцами и профильными карнизами;

- декоративные элементы фасадов, в том числе:

характер отделки фасадной поверхности: обшивка тесовой доской;

оконные наличники, украшенные накладной и пропиленной резьбой;

форма и профиль дверных полотен;

угловые резные деревянные лопатки;

венчающий профилированный карниз;

ажурные дымоходы на печных трубах;

- элементы планировочной структуры: историческая планировка в капитальных стенах;

- историческая ценность: мемориальный памятник, связанный с жизнью известного русского художника.