



ЗАРЕГИСТРИРОВАН

06.07.2023

с присвоенным регистрационным номером

36-13669

ДЕПАРТАМЕНТ ОХРАНЫ ОБЪЕКТОВ КУЛЬТУРНОГО НАСЛЕДИЯ ЯРОСЛАВСКОЙ ОБЛАСТИ

П Р И К А З

от 06.07.2023 № 60
г. Ярославль

О включении выявленных
объектов культурного наследия
и об отказе во включении в единый
государственный реестр объектов
культурного наследия (памятников
истории и культуры) народов
Российской Федерации

В соответствии со статьями 3.1, 18, 33 Федерального закона от 25 июня 2002 года № 73-ФЗ «Об объектах культурного наследия (памятниках истории и культуры) народов Российской Федерации», Положением о департаменте охраны объектов культурного наследия Ярославской области, утвержденным постановлением Правительства области от 17.06.2015 № 659-п «О департаменте охраны объектов культурного наследия Ярославской области», на основании акта государственной историко-культурной экспертизы от 13.08.2022

**ДЕПАРТАМЕНТ ОХРАНЫ ОБЪЕКТОВ КУЛЬТУРНОГО НАСЛЕДИЯ
ЯРОСЛАВСКОЙ ОБЛАСТИ ПРИКАЗЫВАЕТ:**

2. Включить в единый государственный реестр объектов культурного наследия (памятников истории и культуры) народов Российской Федерации:

- выявленный объект культурного наследия «Главный дом», 1730 – 1810 гг. (Ярославская область, г. Рыбинск, ул. Свердлова, д. 24 (адрес в соответствии с актом о включении в список выявленных объектов культурного наследия: Ярославская область, г. Рыбинск, ул. Свердлова, д. 26)), в качестве объекта культурного наследия регионального значения (памятника) «Главный дом усадьбы Михалковых», 1730 г., вторая половина XVIII в., 1810 г. (Ярославская область, г. Рыбинск, ул. Свердлова, д. 24, литера В), в составе объекта культурного наследия регионального значения

(ансамбля) «Усадьба Михалковых», XVIII – XX вв. (Ярославская область, г. Рыбинск, ул. Свердлова, д. 25, д. 26, д. 38а, д. 38б, д. 38в, д. 38г);

- выявленный объект культурного наследия «Домик для приезжающих», 4-я четв. XVIII в. (Ярославская область, г. Рыбинск, ул. Свердлова, д. 24 (адрес в соответствии с актом о включении в список выявленных объектов культурного наследия: Ярославская область, г. Рыбинск, ул. Свердлова, д. 26)), в качестве объекта культурного наследия регионального значения (памятника) «Восточный флигель усадьбы Михалковых», вторая половина XVIII в., вторая половина XIX в. (г. Рыбинск, ул. Свердлова, д. 24, литера Н), в составе объекта культурного наследия регионального значения (ансамбля) «Усадьба Михалковых», XVIII – XX вв. (Ярославская область, г. Рыбинск, ул. Свердлова, д. 25, д. 26, д. 38а, д. 38б, д. 38в, д. 38г);

- выявленный объект культурного наследия «Контора», 4-я четв. XVIII в. (Ярославская область, г. Рыбинск, ул. Свердлова, д. 24 (адрес в соответствии с актом о включении в список выявленных объектов культурного наследия: Ярославская область, г. Рыбинск, ул. Свердлова, д. 26)), в качестве объекта культурного наследия регионального значения (памятника) «Юго-восточный флигель усадьбы Михалковых», XVIII в., начало XX в. (Ярославская область, г. Рыбинск, ул. Свердлова, д. 24, литера Р), в составе объекта культурного наследия регионального значения (ансамбля) «Усадьба Михалковых», XVIII – XX вв. (Ярославская область, г. Рыбинск, ул. Свердлова, д. 25, д. 26, д. 38а, д. 38б, д. 38в, д. 38г);

- выявленный объект культурного наследия «Домик управляющего», 4-я четв. XVIII в. (Ярославская область, г. Рыбинск, ул. Свердлова, д. 24 (адрес в соответствии с актом о включении в список выявленных объектов культурного наследия: Ярославская область, г. Рыбинск, ул. Свердлова, д. 26)), в качестве объекта культурного наследия регионального значения (памятника) «Северный флигель усадьбы Михалковых», вторая половина XVIII в., вторая половина XIX в. (Ярославская область, г. Рыбинск, ул. Свердлова, д. 26, литера Ж), в составе объекта культурного наследия регионального значения (ансамбля) «Усадьба Михалковых», XVIII – XX вв. (Ярославская область, г. Рыбинск, ул. Свердлова, д. 25, д. 26, д. 38а, д. 38б, д. 38в, д. 38г);

- выявленный объект культурного наследия «Флигель для кучеров», XVIII в. (Ярославская область, г. Рыбинск, ул. Свердлова, д. 24 (адрес в соответствии с актом о включении в список выявленных объектов культурного наследия: Ярославская область, г. Рыбинск, ул. Свердлова, д. 26)), в качестве объекта культурного наследия регионального значения (памятника) «Северо-западный флигель усадьбы Михалковых», вторая половина XVIII в., 1937 г. (Ярославская область, г. Рыбинск, ул. Свердлова, д. 24, литера Б), в составе объекта культурного наследия регионального значения (ансамбля) «Усадьба Михалковых», XVIII – XX вв. (Ярославская область, г. Рыбинск, ул. Свердлова, д. 25, д. 26, д. 38а, д. 38б, д. 38в, д. 38г);

- выявленный объект культурного наследия «Водонапорная башня», 1903 – 1904 гг. (Ярославская область, г. Рыбинск, ул. Свердлова, д. 24 (адрес

в соответствии с актом о включении в список выявленных объектов культурного наследия: Ярославская область, г. Рыбинск, ул. Свердлова, д. 26)), в качестве объекта культурного наследия регионального значения (памятника) «Водонапорная башня», 1903 – 1904 гг. (Ярославская область, г. Рыбинск, ул. Свердлова, д. 24, литера Г), в составе объекта культурного наследия регионального значения (ансамбля) «Усадьба Михалковых», XVIII – XX вв. (Ярославская область, г. Рыбинск, ул. Свердлова, д. 25, д. 26, д. 38а, д. 38б, д. 38в, д. 38г);

- выявленный объект культурного наследия «Парк», 1-я пол. XVIII в. (Ярославская область, г. Рыбинск, ул. Свердлова, земельный участок 25-в), в качестве объекта культурного наследия регионального значения (ансамбля) «Парк», XIX – XX вв. (Ярославская область, г. Рыбинск, ул. Свердлова, земельный участок 25-в), в составе объекта культурного наследия регионального значения (ансамбля) «Усадьба Михалковых», XVIII – XX вв. (Ярославская область, г. Рыбинск, ул. Свердлова, д. 25, д. 26, д. 38а, д. 38б, д. 38в, д. 38г);

- выявленный объект культурного наследия «Дом дьякона», 1810 г. (Ярославская область, г. Рыбинск, ул. Свердлова, д. 38а), в качестве объекта культурного наследия регионального значения (памятника) «Дом дьякона», 1810 г. (Ярославская область, г. Рыбинск, ул. Свердлова, д. 38а);

- выявленный объект культурного наследия «Сторожка», 1810 г. (Ярославская область, г. Рыбинск, ул. Свердлова, д. 38б), в качестве объекта культурного наследия регионального значения (памятника) «Часовня церкви Петра и Павла с пряслом церковной ограды», 1810 г., 1850-е гг. (Ярославская область, г. Рыбинск, ул. Свердлова, д. 38б);

- выявленный объект культурного наследия «Усыпальница», 1810 г. (Ярославская область, г. Рыбинск, ул. Свердлова, д. 38г), в качестве объекта культурного наследия регионального значения (памятника) «Семейное захоронение Михалковых с усыпальницей», конец XVIII – начало XX вв. (Ярославская область, г. Рыбинск, ул. Свердлова, д. 38г);

- выявленный объект культурного наследия «Странноприимный дом», 1810 г. (Ярославская область, г. Рыбинск, ул. Свердлова, д. 38в/ ул. Декабристов, д. 2 (адрес в соответствии с актом о включении в список выявленных объектов культурного наследия: Ярославская область, г. Рыбинск, ул. Свердлова, д. 38в)), в качестве объекта культурного наследия регионального значения (памятника) «Странноприимный дом», 1810 г. (Ярославская область, г. Рыбинск, ул. Свердлова, д. 38в/ ул. Декабристов, д. 2).

2. Утвердить прилагаемые:

- границы территории объектов культурного наследия регионального значения (памятников) «Главный дом усадьбы Михалковых», 1730 г., вторая половина XVIII в., 1810 г. (Ярославская область, г. Рыбинск, ул. Свердлова, д. 24, литера В), «Восточный флигель усадьбы Михалковых», вторая половина XVIII в., вторая половина XIX в. (г. Рыбинск, ул. Свердлова, д. 24, литера Н), «Юго-восточный флигель усадьбы Михалковых», XVIII в., начало XX в.

(Ярославская область, г. Рыбинск, ул. Свердлова, д. 24, литера Р), «Северный флигель усадьбы Михалковых», вторая половина XVIII в., вторая половина XIX в. (Ярославская область, г. Рыбинск, ул. Свердлова, д. 26, литера Ж), «Северо-западный флигель усадьбы Михалковых», вторая половина XVIII в., 1937 г. (Ярославская область, г. Рыбинск, ул. Свердлова, д. 24, литера Б), «Водонапорная башня», 1903 – 1904 гг. (Ярославская область, г. Рыбинск, ул. Свердлова, д. 24, литера Г), в составе объекта культурного наследия регионального значения (ансамбля) «Усадьба Михалковых», XVIII – XX вв. (Ярославская область, г. Рыбинск, ул. Свердлова, д. 25, д. 26, д. 38а, д. 38б, д. 38в, д. 38г);

- границы территории объекта культурного наследия регионального значения (ансамбля) «Парк», XIX – XX вв. (Ярославская область, г. Рыбинск, ул. Свердлова, земельный участок 25-в), в составе объекта культурного наследия регионального значения (ансамбля) «Усадьба Михалковых», XVIII – XX вв. (Ярославская область, г. Рыбинск, ул. Свердлова, д. 25, д. 26, д. 38а, д. 38б, д. 38в, д. 38г);

- границы территории объекта культурного наследия регионального значения (памятника) «Дом дьякона», 1810 г. (Ярославская область, г. Рыбинск, ул. Свердлова, д. 38а);

- границы территории объекта культурного наследия регионального значения (памятника) «Часовня церкви Петра и Павла с пряслом церковной ограды», 1810 г., 1850-е гг. (Ярославская область, г. Рыбинск, ул. Свердлова, д. 38б);

- границы территории объекта культурного наследия регионального значения (памятника) «Семейное захоронение Михалковых с усыпальницей», конец XVIII – начало XX вв. (Ярославская область, г. Рыбинск, ул. Свердлова, д. 38г);

- границы территории объекта культурного наследия регионального значения (памятника) «Странноприимный дом», 1810 г. (Ярославская область, г. Рыбинск, ул. Свердлова, д. 38в/ ул. Декабристов, д. 2);

- предмет охраны объекта культурного наследия регионального значения (памятника) «Главный дом усадьбы Михалковых», 1730 г., вторая половина XVIII в., 1810 г. (Ярославская область, г. Рыбинск, ул. Свердлова, д. 24, литера В), в составе объекта культурного наследия регионального значения (ансамбля) «Усадьба Михалковых», XVIII – XX вв. (Ярославская область, г. Рыбинск, ул. Свердлова, д. 25, д. 26, д. 38а, д. 38б, д. 38в, д. 38г);

- предмет охраны объекта культурного наследия регионального значения (памятника) «Восточный флигель усадьбы Михалковых», вторая половина XVIII в., вторая половина XIX в. (г. Рыбинск, ул. Свердлова, д. 24, литера Н), в составе объекта культурного наследия регионального значения (ансамбля) «Усадьба Михалковых», XVIII – XX вв. (Ярославская область, г. Рыбинск, ул. Свердлова, д. 25, д. 26, д. 38а, д. 38б, д. 38в, д. 38г);

- предмет охраны объекта культурного наследия регионального значения (памятника) «Юго-восточный флигель усадьбы Михалковых», XVIII в., начало XX в. (Ярославская область, г. Рыбинск, ул. Свердлова, д. 24,

литера Р), в составе объекта культурного наследия регионального значения (ансамбля) «Усадьба Михалковых», XVIII – XX вв. (Ярославская область, г. Рыбинск, ул. Свердлова, д. 25, д. 26, д. 38а, д. 38б, д. 38в, д. 38г);

- предмет охраны объекта культурного наследия регионального значения (памятника) «Северный флигель усадьбы Михалковых», вторая половина XVIII в., вторая половина XIX в. (Ярославская область, г. Рыбинск, ул. Свердлова, д. 26, литера Ж), в составе объекта культурного наследия регионального значения (ансамбля) «Усадьба Михалковых», XVIII – XX вв. (Ярославская область, г. Рыбинск, ул. Свердлова, д. 25, д. 26, д. 38а, д. 38б, д. 38в, д. 38г);

- предмет охраны объекта культурного наследия регионального значения (памятника) «Северо-западный флигель усадьбы Михалковых», вторая половина XVIII в., 1937 г. (Ярославская область, г. Рыбинск, ул. Свердлова, д. 24, литера Б), в составе объекта культурного наследия регионального значения (ансамбля) «Усадьба Михалковых», XVIII – XX вв. (Ярославская область, г. Рыбинск, ул. Свердлова, д. 25, д. 26, д. 38а, д. 38б, д. 38в, д. 38г);

- предмет охраны объекта культурного наследия регионального значения (памятника) «Водонапорная башня», 1903 – 1904 гг. (Ярославская область, г. Рыбинск, ул. Свердлова, д. 24, литера Г), в составе объекта культурного наследия регионального значения (ансамбля) «Усадьба Михалковых», XVIII – XX вв. (Ярославская область, г. Рыбинск, ул. Свердлова, д. 25, д. 26, д. 38а, д. 38б, д. 38в, д. 38г);

- предмет охраны объекта культурного наследия регионального значения (памятника) «Парк», XIX – XX вв. (Ярославская область, г. Рыбинск, ул. Свердлова, земельный участок 25-в), в составе объекта культурного наследия регионального значения (ансамбля) «Усадьба Михалковых», XVIII – XX вв. (Ярославская область, г. Рыбинск, ул. Свердлова, д. 25, д. 26, д. 38а, д. 38б, д. 38в, д. 38г);

- предмет охраны объекта культурного наследия регионального значения (памятника) «Дом дьякона», 1810 г. (Ярославская область, г. Рыбинск, ул. Свердлова, д. 38а);

- предмет охраны объекта культурного наследия регионального значения (памятника) «Часовня церкви Петра и Павла с пряслом церковной ограды», 1810 г., 1850-е гг. (Ярославская область, г. Рыбинск, ул. Свердлова, д. 38б);

- предмет охраны объекта культурного наследия регионального значения (памятника) «Семейное захоронение Михалковых с усыпальницей», конец XVIII – начало XX вв. (Ярославская область, г. Рыбинск, ул. Свердлова, д. 38г);

- предмет охраны объекта культурного наследия регионального значения (памятника) «Странноприимный дом», 1810 г. (Ярославская область, г. Рыбинск, ул. Свердлова, д. 38в/ ул. Декабристов, д. 2).

3. Отказать во включении в единый государственный реестр объектов культурного наследия (памятников истории и культуры) народов Российской

Федерации выявленного объекта культурного наследия (памятника) «Конюшня», 4-я четв. XVIII в. (Ярославская область, г. Рыбинск, ул. Свердлова, д. 25), по причине отсутствия историко-культурной ценности.

4. Исключить выявленный объект культурного наследия, указанный в пункте 3, из перечня выявленных объектов культурного наследия Ярославской области.

5. Контроль за исполнением приказа возложить на начальника отдела разрешительной документации и учета объектов культурного наследия департамента Крылову Н.Н.

6. Приказ вступает в силу со дня его официального опубликования.

Директор департамента



Н.Л. Грушевская

УТВЕРЖДЕНЫ
приказом департамента
охраны объектов культурного
наследия Ярославской области
от 06.07.2023 № 60

ГРАНИЦЫ ТЕРРИТОРИИ

объектов культурного наследия регионального значения (памятников)
«Главный дом усадьбы Михалковых», 1730 г., вторая половина XVIII в.,
1810 г. (Ярославская область, г. Рыбинск, ул. Свердлова, д. 24, литера В),
«Восточный флигель усадьбы Михалковых», вторая половина XVIII в.,
вторая половина XIX в. (г. Рыбинск, ул. Свердлова, д. 24, литера Н),
«Юго-восточный флигель усадьбы Михалковых», XVIII в., начало XX в.
(Ярославская область, г. Рыбинск, ул. Свердлова, д. 24, литера Р),
«Северный флигель усадьбы Михалковых», вторая половина XVIII в.,
вторая половина XIX в. (Ярославская область, г. Рыбинск,
ул. Свердлова, д. 26, литера Ж), «Северо-западный флигель усадьбы
Михалковых», вторая половина XVIII в., 1937 г. (Ярославская область,
г. Рыбинск, ул. Свердлова, д. 24, литера Б), «Водонапорная башня»,
1903 – 1904 гг. (Ярославская область, г. Рыбинск, ул. Свердлова, д. 24,
литера Г), в составе объекта культурного наследия регионального
значения (ансамбля) «Усадьба Михалковых», XVIII – XX вв.
(Ярославская область, г. Рыбинск, ул. Свердлова, д. 25, д. 26, д. 38а,
д. 38б, д. 38в, д. 38г)

1. Схема границ территории объектов культурного наследия.



Условные обозначения:

1. «Главный дом усадьбы Михалковых», 1730 г., вторая половина XVIII в., 1810 г. (Ярославская область, г. Рыбинск, ул. Свердлова, д. 24, литера В).

2. «Северо-западный флигель усадьбы Михалковых», вторая половина XVIII в., 1937 г. (Ярославская область, г. Рыбинск, ул. Свердлова, д. 24, литера Б).

3. «Водонапорная башня», 1903 – 1904 гг. (Ярославская область, г. Рыбинск, ул. Свердлова, д. 24, литера Г).

4. «Юго-восточный флигель усадьбы Михалковых», XVIII в., начало XX в. (Ярославская область, г. Рыбинск, ул. Свердлова, д. 24, литера Р).

5. «Восточный флигель усадьбы Михалковых», вторая половина XVIII в., вторая половина XIX в. (г. Рыбинск, ул. Свердлова, д. 24, литера Н).

6. «Северный флигель усадьбы Михалковых», вторая половина XVIII в., вторая половина XIX в. (Ярославская область, г. Рыбинск, ул. Свердлова, д. 26, литера Ж).

2. Координаты характерных (поворотных) точек границ территории объектов культурного наследия.

Обозначение характерных точек границ	Координаты, м	
	Х	У
1	2	3
1	423 773.81	1 267 273.77
2	423 793.45	1 267 306.90
3	423 786.14	1 267 311.19
4	423 793.35	1 267 324.36
5	423 806.94	1 267 347.60
6	423 808.87	1 267 351.16
7	423 772.67	1 267 370.46
8	423 857.16	1 267 534.84
9	423 881.86	1 267 582.47
10	423 802.66	1 267 599.81
11	423 733.36	1 267 615.34
12	423 539.61	1 267 741.71
13	423 524.10	1 267 717.89
14	423 497.11	1 267 733.95
15	423 512.57	1 267 761.50
16	423 502.55	1 267 769.56
17	423 495.70	1 267 766.25
18	423 472.63	1 267 783.12
19	423 349.22	1 267 683.65
20	423 375.85	1 267 643.41
21	423 339.97	1 267 619.79

1	2	3
22	423 405.40	1 267 540.54
23	423 467.59	1 267 488.41
24	423 611.22	1 267 368.07
25	423 702.63	1 267 315.07

3. Режим использования территории объектов культурного наследия.

На территории объектов культурного наследия, входящих в состав ансамбля, разрешаются:

- проведение работ по сохранению ансамбля и объектов культурного наследия, входящих в его состав (меры, направленные на обеспечение физической сохранности и сохранение историко-культурной ценности объектов культурного наследия, предусматривающие консервацию, ремонт, реставрацию, приспособление объектов культурного наследия для современного использования и включающие в себя научно-исследовательские, изыскательские, проектные и производственные работы, научное руководство проведением работ по сохранению объектов культурного наследия, технический и авторский надзор за проведением данных работ);

- реконструкция, ремонт существующих инженерных коммуникаций, благоустройство, озеленение, установка малых архитектурных форм, информационных знаков и указателей, иная хозяйственная деятельность, не противоречащая требованиям обеспечения сохранности объектов культурного наследия и позволяющая обеспечить функционирование объектов культурного наследия в современных условиях, обеспечивающая недопущение ухудшения состояния территории объектов культурного наследия, поддержание территории объектов культурного наследия в благоустроенном состоянии;

- ведение мониторинга состояния объектов культурного наследия, территории объектов культурного наследия;

- проведение археологических исследований на основании открытого листа;

- проведение санитарных рубок и рубок ухода зеленых насаждений на территории парка;

- проведение работ по воссозданию исторического характера благоустройства территории парка, в том числе прокладка дорожек и тропинок;

- проведение мероприятий, направленных на сохранение природного ландшафта комплекса парка;

- размещение традиционных малых архитектурных форм на территории парка;

- установка некапитальных объектов инфраструктуры стадиона;

- традиционное использование территории парка для проведения спортивно-массовых мероприятий.

На территории объектов культурного наследия запрещаются:

- строительство объектов капитального строительства и увеличение объемно-пространственных характеристик существующих на территории объектов культурного наследия, входящих в состав ансамбля, объектов капитального строительства;

- проведение земляных, строительных, мелиоративных работ и иных работ, за исключением работ по сохранению объектов культурного наследия или их отдельных элементов, сохранению историко-архитектурной или природной среды объектов культурного наследия;

- установка рекламных конструкций, распространение наружной рекламы;

- осуществление любых видов деятельности, ухудшающих экологические условия и гидрологический режим на территории объектов культурного наследия, создающих вибрационные нагрузки динамическим воздействием на грунты в зоне их взаимодействия с объектами культурного наследия;

- установка на территории парка и на фасадах памятников, входящих в состав ансамбля, средств технического обеспечения: внешних блоков систем кондиционирования, телеантенн спутниковой связи, распределительных шкафов инженерных систем;

- размещение рекламы на фасадах памятников, входящих в состав ансамбля;

- складирование на территории ансамбля строительных материалов, строительного и бытового мусора.

УТВЕРЖДЕНЫ
приказом департамента
охраны объектов культурного
наследия Ярославской области
от 06.07.2023 № 60

ГРАНИЦЫ ТЕРРИТОРИИ

объекта культурного наследия регионального значения (ансамбля)
«Парк», XIX – XX вв. (Ярославская область, г. Рыбинск, ул. Свердлова,
земельный участок 25-в), в составе объекта культурного наследия
регионального значения (ансамбля) «Усадьба Михалковых», XVIII –
XX вв. (Ярославская область, г. Рыбинск, ул. Свердлова, д. 25, д. 26,
д. 38а, д. 38б, д. 38в, д. 38г)

1. Схема границ территории объекта культурного наследия.



2. Координаты характерных (поворотных) точек границ территории объекта культурного наследия.

Обозначение характерных точек границ	Координаты, м	
	X	Y
1	423 773.81	1 267 273.77
2	423 793.45	1 267 306.90
3	423 786.14	1 267 311.19
4	423 793.35	1 267 324.36
5	423 806.94	1 267 347.60
6	423 808.87	1 267 351.16
7	423 772.67	1 267 370.46
8	423 857.16	1 267 534.84
9	423 881.86	1 267 582.47
10	423 802.66	1 267 599.81
11	423 733.36	1 267 615.34
12	423 539.61	1 267 741.71
13	423 524.10	1 267 717.89
14	423 497.11	1 267 733.95
15	423 512.57	1 267 761.50
16	423 502.55	1 267 769.56
17	423 495.70	1 267 766.25
18	423 472.63	1 267 783.12
19	423 349.22	1 267 683.65
20	423 375.85	1 267 643.41
21	423 339.97	1 267 619.79
22	423 405.40	1 267 540.54
23	423 467.59	1 267 488.41
26	423 502.76	1 267 518.28
27	423 511.29	1 267 523.95
28	423 519.83	1 267 526.63
29	423 525.40	1 267 526.87
30	423 533.70	1 267 526.06
31	423 541.76	1 267 522.64
32	423 566.21	1 267 508.39
33	423 620.97	1 267 473.60
34	423 635.98	1 267 462.73
35	423 647.70	1 267 455.81
36	423 656.84	1 267 451.58
24	423 611.22	1 267 368.07
25	423 702.63	1 267 315.07
1	423 773.81	1 267 273.77

3. Режим использования территории объекта культурного наследия.

На территории объекта культурного наследия разрешаются:

- проведение работ по сохранению парка (меры, направленные на обеспечение физической сохранности и сохранение историко-культурной ценности объекта культурного наследия, предусматривающие консервацию, ремонт, реставрацию, приспособление объекта культурного наследия для современного использования и включающие в себя научно-исследовательские, изыскательские, проектные и производственные работы, научное руководство проведением работ по сохранению объекта культурного наследия, технический и авторский надзор за проведением данных работ);

- реконструкция, ремонт существующих инженерных коммуникаций, благоустройство, озеленение, установка малых архитектурных форм, информационных знаков и указателей, иная хозяйственная деятельность, не противоречащая требованиям обеспечения сохранности объекта культурного наследия и позволяющая обеспечить функционирование объекта культурного наследия в современных условиях, обеспечивающая недопущение ухудшения состояния территории объекта культурного наследия, поддержание территории объекта культурного наследия в благоустроенном состоянии;

- ведение мониторинга состояния объекта культурного наследия, территории объекта культурного наследия;

- проведение археологических исследований на основании открытого листа;

- проведение санитарных рубок, рубок ухода и осветляющих рубок зеленых насаждений;

- проведение работ по воссозданию исторического характера благоустройства территории, в том числе прокладка дорожек и тропинок;

- проведение мероприятий, направленных на сохранение природного ландшафта комплекса;

- размещение традиционных малых архитектурных форм.

На территории объекта культурного наследия запрещаются:

- строительство объектов капитального строительства и увеличение объемно-пространственных характеристик существующих на территории объекта культурного наследия объектов капитального строительства;

- проведение земляных, строительных, мелиоративных работ и иных работ, за исключением работ по сохранению объекта культурного наследия или его отдельных элементов, сохранению историко-архитектурной или природной среды объекта культурного наследия;

- установка рекламных конструкций, распространение наружной рекламы;

- осуществление любых видов деятельности, ухудшающих экологические условия и гидрологический режим на территории объекта культурного наследия, создающих вибрационные нагрузки динамическим воздействием на грунты в зоне их взаимодействия с объектом культурного наследия;

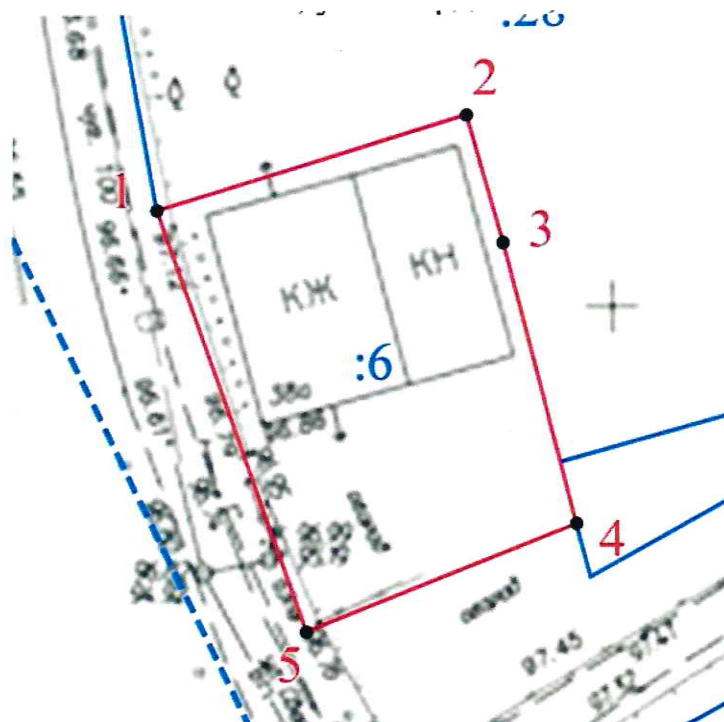
- установка на территории парка средств технического обеспечения: внешних блоков систем кондиционирования, телеантенн спутниковой связи, распределительных шкафов инженерных систем, находящихся в зоне видимости и препятствующих визуальному восприятию;

- складирование строительных материалов, строительного и бытового мусора.

УТВЕРЖДЕНЫ
приказом департамента
охраны объектов культурного
наследия Ярославской области
от 06.07.2023 № 60

ГРАНИЦЫ ТЕРРИТОРИИ
объекта культурного наследия регионального значения
(памятника) «Дом дьякона», 1810 г. (Ярославская область, г. Рыбинск,
ул. Свердлова, д. 38а)

1. Схема границ территории объекта культурного наследия.



2. Координаты характерных (поворотных) точек границ территории объекта культурного наследия.

Номер характерной (поворотной) точки	Координаты характерных (поворотных) точек (система координат МСК-76)	
	X	Y
1	2	3
1	423 981.66	1 267 175.33
2	423 987.03	1 267 192.81
3	423 979.85	1 267 194.87
4	423 963.95	1 267 199.00
5	423 957.82	1 267 183.75
1	423 981.66	1 267 175.33

3. Режим использования территории объекта культурного наследия.

На территории объекта культурного наследия разрешаются:

- проведение работ по сохранению объекта культурного наследия (меры, направленные на обеспечение физической сохранности и сохранение историко-культурной ценности объекта культурного наследия, предусматривающие консервацию, ремонт, реставрацию, приспособление объекта культурного наследия для современного использования и включающие в себя научно-исследовательские, изыскательские, проектные и производственные работы, научное руководство проведением работ по сохранению объекта культурного наследия, технический и авторский надзор за проведением данных работ);

- реконструкция, ремонт существующих инженерных коммуникаций, благоустройство, озеленение, установка малых архитектурных форм, информационных знаков и указателей, иная хозяйственная деятельность, не противоречащая требованиям обеспечения сохранности объекта культурного наследия и позволяющая обеспечить функционирование объекта культурного наследия в современных условиях, обеспечивающая недопущение ухудшения состояния территории объекта культурного наследия, поддержание территории объекта культурного наследия в благоустроенном состоянии;

- ведение мониторинга состояния объекта культурного наследия, территории объекта культурного наследия;

- проведение археологических работ.

На территории объекта культурного наследия запрещаются:

- строительство объектов капитального строительства и увеличение объемно-пространственных характеристик, существующих на территории памятника объектов капитального строительства;

- проведение земляных, строительных, мелиоративных работ и иных работ, за исключением работ по сохранению объекта культурного наследия или его отдельных элементов, сохранению историко-градостроительной или природной среды объекта культурного наследия;

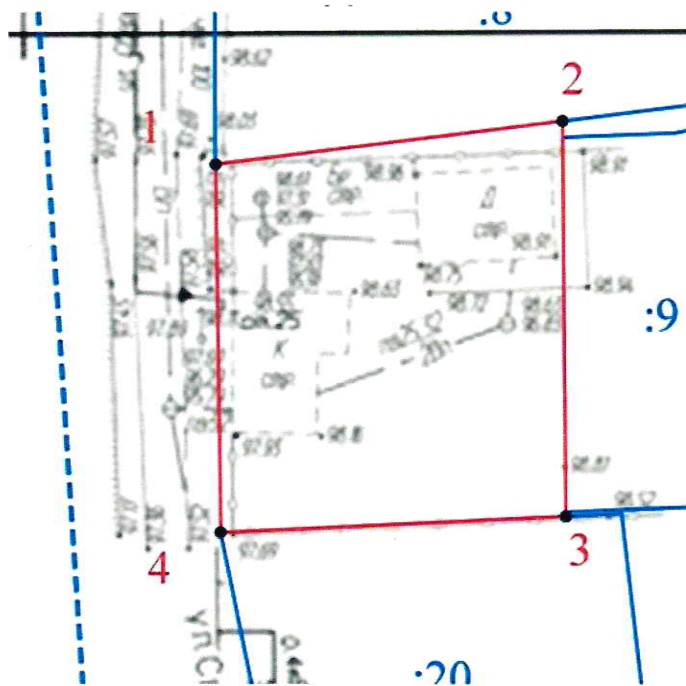
- установка рекламных конструкций, распространение наружной рекламы;

- осуществление любых видов деятельности, ухудшающих экологические условия и гидрологический режим на территории объекта культурного наследия, создающих вибрационные нагрузки динамическим воздействием на грунты в зоне их взаимодействия с объектом культурного наследия.

УТВЕРЖДЕНЫ
приказом департамента
охраны объектов культурного
наследия Ярославской области
от 06.07.2023 № 60

ГРАНИЦЫ ТЕРРИТОРИИ
объекта культурного наследия регионального значения (памятника)
«Часовня церкви Петра и Павла с пряслом церковной ограды», 1810 г.,
1850-е гг. (Ярославская область, г. Рыбинск, ул. Свердлова, д. 386)

1. Схема границ территории объекта культурного наследия.



2. Координаты характерных (поворотных) точек границ территории объекта культурного наследия.

Номер характерной (поворотной) точки	Координаты характерных (поворотных) точек (система координат МСК-76)	
	X	Y
1	2	3
1	424 067.71	1 267 162.80
2	424 070.46	1 267 184.68
3	424 045.48	1 267 184.95
4	424 044.44	1 267 163.16
1	424 067.71	1 267 162.80

3. Режим использования территории объекта культурного наследия.

На территории объекта культурного наследия разрешаются:

- проведение работ по сохранению объекта культурного наследия (меры, направленные на обеспечение физической сохранности и сохранение историко-культурной ценности объекта культурного наследия, предусматривающие консервацию, ремонт, реставрацию, приспособление объекта культурного наследия для современного использования и включающие в себя научно-исследовательские, изыскательские, проектные и производственные работы, научное руководство проведением работ по сохранению объекта культурного наследия, технический и авторский надзор за проведением данных работ);

- реконструкция, ремонт существующих инженерных коммуникаций, благоустройство, озеленение, установка малых архитектурных форм, информационных знаков и указателей, иная хозяйственная деятельность, не противоречащая требованиям обеспечения сохранности объекта культурного наследия и позволяющая обеспечить функционирование объекта культурного наследия в современных условиях, обеспечивающая недопущение ухудшения состояния территории объекта культурного наследия, поддержание территории объекта культурного наследия в благоустроенном состоянии;

- ведение мониторинга состояния объекта культурного наследия, территории объекта культурного наследия;

- проведение археологических работ.

На территории объекта культурного наследия запрещаются:

- строительство объектов капитального строительства и увеличение объемно-пространственных характеристик, существующих на территории памятника объектов капитального строительства;

- проведение земляных, строительных, мелиоративных работ и иных работ, за исключением работ по сохранению объекта культурного наследия или его отдельных элементов, сохранению историко-градостроительной или природной среды объекта культурного наследия;

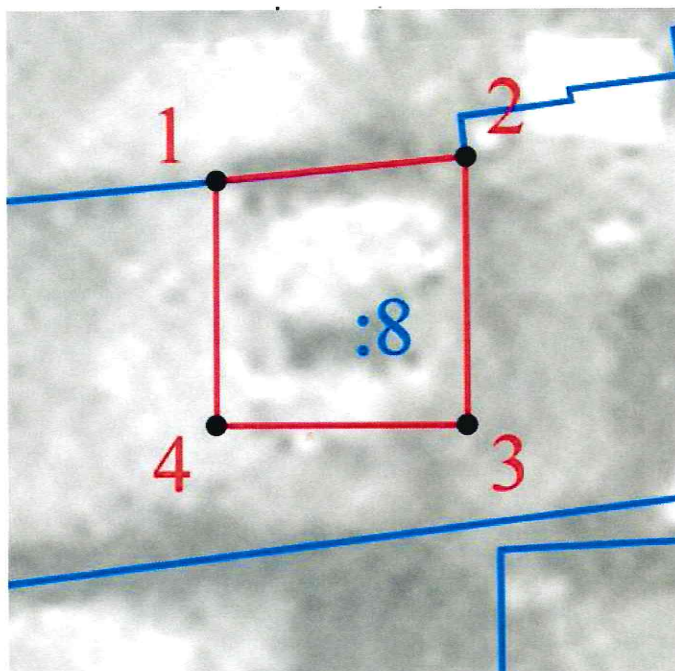
- установка рекламных конструкций, распространение наружной рекламы;

- осуществление любых видов деятельности, ухудшающих экологические условия и гидрологический режим на территории объекта культурного наследия, создающих вибрационные нагрузки динамическим воздействием на грунты в зоне их взаимодействия с объектом культурного наследия.

УТВЕРЖДЕНЫ
приказом департамента
охраны объектов культурного
наследия Ярославской области
от 06.07.2023 № 60

ГРАНИЦЫ ТЕРРИТОРИИ
объекта культурного наследия регионального значения
(памятника) «Семейное захоронение Михалковых с усыпальницей»,
конец XVIII – начало XX вв. (Ярославская область, г. Рыбинск,
ул. Свердлова, д. 38г)

1. Схема границ территории объекта культурного наследия.



2. Координаты характерных (поворотных) точек границ территории объекта культурного наследия.

Номер характерной (поворотной) точки	Координаты характерных (поворотных) точек (система координат МСК-76)	
	X	Y
1	2	3
1	424 083.02	1 267 174.31
2	424 083.88	1 267 183.49
3	424 074.02	1 267 183.51
4	424 074.02	1 267 174.27
1	424 083.02	1 267 174.31

3. Режим использования территории объекта культурного наследия.

На территории объекта культурного наследия разрешаются:

- проведение работ по сохранению объекта культурного наследия (меры, направленные на обеспечение физической сохранности и сохранение историко-культурной ценности объекта культурного наследия, предусматривающие консервацию, ремонт, реставрацию, приспособление объекта культурного наследия для современного использования и включающие в себя научно-исследовательские, изыскательские, проектные и производственные работы, научное руководство проведением работ по сохранению объекта культурного наследия, технический и авторский надзор за проведением данных работ);

- реконструкция, ремонт существующих инженерных коммуникаций, благоустройство, озеленение, установка малых архитектурных форм, информационных знаков и указателей, иная хозяйственная деятельность, не противоречащая требованиям обеспечения сохранности объекта культурного наследия и позволяющая обеспечить функционирование объекта культурного наследия в современных условиях, обеспечивающая недопущение ухудшения состояния территории объекта культурного наследия, поддержание территории объекта культурного наследия в благоустроенном состоянии;

- ведение мониторинга состояния объекта культурного наследия, территории объекта культурного наследия;

- проведение археологических работ.

На территории объекта культурного наследия запрещаются:

- строительство объектов капитального строительства и увеличение объемно-пространственных характеристик, существующих на территории памятника объектов капитального строительства;

- проведение земляных, строительных, мелиоративных работ и иных работ, за исключением работ по сохранению объекта культурного наследия или его отдельных элементов, сохранению историко-градостроительной или природной среды объекта культурного наследия;

- установка рекламных конструкций, распространение наружной рекламы;

- осуществление любых видов деятельности, ухудшающих экологические условия и гидрологический режим на территории объекта культурного наследия, создающих вибрационные нагрузки динамическим воздействием на грунты в зоне их взаимодействия с объектом культурного наследия.

3. Режим использования территории объекта культурного наследия.

На территории объекта культурного наследия разрешаются:

- проведение работ по сохранению объекта культурного наследия (меры, направленные на обеспечение физической сохранности и сохранение историко-культурной ценности объекта культурного наследия, предусматривающие консервацию, ремонт, реставрацию, приспособление объекта культурного наследия для современного использования и включающие в себя научно-исследовательские, изыскательские, проектные и производственные работы, научное руководство проведением работ по сохранению объекта культурного наследия, технический и авторский надзор за проведением данных работ);

- реконструкция, ремонт существующих инженерных коммуникаций, благоустройство, озеленение, установка малых архитектурных форм, информационных знаков и указателей, иная хозяйственная деятельность, не противоречащая требованиям обеспечения сохранности объекта культурного наследия и позволяющая обеспечить функционирование объекта культурного наследия в современных условиях, обеспечивающая недопущение ухудшения состояния территории объекта культурного наследия, поддержание территории объекта культурного наследия в благоустроенном состоянии;

- ведение мониторинга состояния объекта культурного наследия, территории объекта культурного наследия;

- проведение археологических работ.

На территории объекта культурного наследия запрещаются:

- строительство объектов капитального строительства и увеличение объемно-пространственных характеристик, существующих на территории памятника объектов капитального строительства;

- проведение земляных, строительных, мелиоративных работ и иных работ, за исключением работ по сохранению объекта культурного наследия или его отдельных элементов, сохранению историко-градостроительной или природной среды объекта культурного наследия;

- установка рекламных конструкций, распространение наружной рекламы;

- осуществление любых видов деятельности, ухудшающих экологические условия и гидрологический режим на территории объекта культурного наследия, создающих вибрационные нагрузки динамическим воздействием на грунты в зоне их взаимодействия с объектом культурного наследия.

УТВЕРЖДЕН
приказом департамента
охраны объектов
культурного наследия
Ярославской области
от 06.07.2023 № 60

ПРЕДМЕТ ОХРАНЫ

**объекта культурного наследия регионального значения (памятника)
«Главный дом усадьбы Михалковых», 1730 г., вторая половина XVIII в.,
1810 г. (Ярославская область, г. Рыбинск, ул. Свердлова, д. 24, литера В),
в составе объекта культурного наследия регионального значения
(ансамбля) «Усадьба Михалковых», XVIII – XX вв.
(Ярославская область, г. Рыбинск, ул. Свердлова, д. 25, д. 26, д. 38а,
д. 38б, д. 38в, д. 38г)**

Предметом охраны объекта культурного наследия регионального значения (памятника) «Главный дом усадьбы Михалковых», 1730 г., вторая половина XVIII в., 1810 г. (Ярославская область, г. Рыбинск, ул. Свердлова, д. 24, литера В), в составе объекта культурного наследия регионального значения (ансамбля) «Усадьба Михалковых», XVIII – XX вв. (Ярославская область, г. Рыбинск, ул. Свердлова, д. 25, д. 26, д. 38а, д. 38б, д. 38в, д. 38г), являются:

- композиционные особенности здания, являющегося композиционным центром парадного двора усадьбы, участвующего в формировании разреженной линии застройки улицы Свердлова, участвующего в формировании панорамы левого берега Волги;
- сохранившаяся объемно-пространственная композиция п-образного в плане здания с небольшими боковыми выступами на дворовом северо-восточном фасаде, исторически двухэтажного с мезонином;
- местоположение, габариты, конфигурация и оформление сохранившихся входных и оконных проемов: их прямоугольная форма и осевое расположение;
- сохранившиеся капитальные стены, сложенные способом цепной кладки, из красного глиняного кирпича размером в том числе 29 × 13 (12) × 8 (7,5) см; характер материала капитальных стен – красный глиняный кирпич;
- сохранившиеся композиция и архитектурно-художественное оформление фасадов: угловые лопатки с выпущенными углами и промежуточные лопатки в местах примыкания поперечных стен, горизонтально рустованные; кирпичные боковины наличников; рельефно выделенный цоколь, раскрепованный угловыми лопатками;
- характер обработки фасадной поверхности – оштукатуренные поверхности наружных стен;
- сохранившаяся историческая планировка первого этажа в капитальных

стенах: продольные капитальные стены, выделявшие центральный коридор в средней части дома, стена, выделяющая объем лестничной клетки и следующее за ней помещение; поперечные стены, выделявшие оси мезонина;

- сохранившиеся сводчатые перекрытия центрального коридора первого этажа с коробовым сводом; помещения рядом с парадной лестницей с сомкнутым сводом.

УТВЕРЖДЕН
приказом департамента
охраны объектов
культурного наследия
Ярославской области
от 06.07.2023 № 60

ПРЕДМЕТ ОХРАНЫ

**объекта культурного наследия регионального значения (памятника)
«Восточный флигель усадьбы Михалковых», вторая половина XVIII в.,
вторая половина XIX в. (г. Рыбинск, ул. Свердлова, д. 24, литера Н),
в составе объекта культурного наследия регионального значения
(ансамбля) «Усадьба Михалковых», XVIII – XX вв. (Ярославская
область, г. Рыбинск, ул. Свердлова, д. 25, д. 26, д. 38а, д. 38б, д. 38в, д. 38г)**

Предметом охраны объекта культурного наследия регионального значения (памятника) «Восточный флигель усадьбы Михалковых», вторая половина XVIII в., вторая половина XIX в. (г. Рыбинск, ул. Свердлова, д. 24, литера Н), в составе объекта культурного наследия регионального значения (ансамбля) «Усадьба Михалковых», XVIII – XX вв. (Ярославская область, г. Рыбинск, ул. Свердлова, д. 25, д. 26, д. 38а, д. 38б, д. 38в, д. 38г), являются:

- композиционные особенности здания, участвующего в формировании глубинной композиции ансамбля;

- объемно-пространственная композиция здания, прямоугольного в плане, близкого к квадрату, двухэтажного; форма крыши здания – прямая четырехскатная вальмовая; характер кровельного материала – листовой металл;

- местоположение, габариты, конфигурация и оформление входных и оконных проемов, прямоугольных, образующих световые оси; характер столярных заполнений оконных проемов;

- капитальные стены первого этажа, сложенные из красного глиняного кирпича размером 28 (28,5) × 12 (12,5) × 6,5 (7) см способом цепной кладки; характер материала капитальных стен второго этажа – дерево;

- композиция и архитектурно-художественное оформление фасадов первого этажа: угловые огибающие горизонтально рустованные с широкими швами лопатки; уступчатый карниз в завершении этажа по периметру, раскрепованный угловыми лопатками; рамочные наличники с клинчатыми замковыми камнями в перемычках; оформление второго этажа угловыми и промежуточными лопатками на выпусках перерубов, тонкими профилированными наличниками с профилированными подоконными полками, фризом с тонкой архитравной тягой в нижней части и подкарнизной тягой в верхней части по периметру объема, подшивным выносным карнизом;

- характер обработки фасадной поверхности – оштукатуренные поверхности наружных стен;

- историческая планировка в капитальных стенах обоих этажей, состоящая из двух продольных стен, выделяющих центральный коридор, ориентированный по оси северо-запад – юго-восток, поперечная капитальная стена, выделяющая северо-западные помещения.

УТВЕРЖДЕН
приказом департамента
охраны объектов
культурного наследия
Ярославской области
от 06.07.2023 № 60

ПРЕДМЕТ ОХРАНЫ

**объекта культурного наследия регионального значения (памятника)
«Юго-восточный флигель усадьбы Михалковых», XVIII в., начало XX в.
(Ярославская область, г. Рыбинск, ул. Свердлова, д. 24, литера Р),
в составе объекта культурного наследия регионального значения
(ансамбля) «Усадьба Михалковых», XVIII – XX вв. (Ярославская
область, г. Рыбинск, ул. Свердлова, д. 25, д. 26, д. 38а, д. 38б, д. 38в, д. 38г)**

Предметом охраны объекта культурного наследия регионального значения (памятника) «Юго-восточный флигель усадьбы Михалковых», XVIII в., начало XX в. (Ярославская область, г. Рыбинск, ул. Свердлова, д. 24, литера Р), в составе объекта культурного наследия регионального значения (ансамбля) «Усадьба Михалковых», XVIII – XX вв. (Ярославская область, г. Рыбинск, ул. Свердлова, д. 25, д. 26, д. 38а, д. 38б, д. 38в, д. 38г), являются:

- композиционные особенности здания, участвующего в формировании основной композиционной оси ансамбля, разреженной линии застройки улицы Свердлова, панорамы левого берега Волги;

- сохранившаяся объемно-пространственная композиция первого этажа прямоугольного в плане здания;

- местоположение, габариты, конфигурация и оформление сохранившихся исторических входных и оконных проемов: прямоугольная форма и осевое расположение проемов на боковых и дворовом северо-восточном фасаде; форма оконных проемов с лучковыми перемычками на лицевом юго-западном фасаде;

- сохранившиеся капитальные стены из красного глиняного кирпича размером 28 × 13 × 7,5 см (по замерам в лицевой юго-западной части здания); 27 × 13 × 6,5 (7) см (по замеру в средней части на горизонтальном русте); 29 × 13,5 × 7,5 (8) см (по замеру в дворовой северо-восточной части здания);

- сохранившиеся композиция и архитектурно-художественное оформление фасадов: рельефно выделенный цоколь, раскрепованный угловыми лопатками; угловые огибающие горизонтально рустованные с широкими швами лопатки, горизонтальный руст центральной части боковых северо-западного и юго-восточного фасадов; рельефно выделенные кирпичные рамочные наличники с клинчатыми замковыми камнями на оконных проемах боковых северо-западного и юго-восточного фасадов; лучковые перемычки с веерным рустом на оконных проемах лицевого юго-западного фасада; уступчатый карниз второго этажа (нижние уступы)

раскрепованный угловыми лопатками;

- характер обработки фасадной поверхности – оштукатуренные поверхности наружных стен;

- историческая планировка первого этажа в капитальных стенах: две поперечные капитальные стены выделяют центральные сени-коридор.

УТВЕРЖДЕН
приказом департамента
охраны объектов
культурного наследия
Ярославской области
от 06.07.2023 № 60

ПРЕДМЕТ ОХРАНЫ

**объекта культурного наследия регионального значения (памятника)
«Северный флигель усадьбы Михалковых», вторая половина XVIII в.,
вторая половина XIX в. (Ярославская область, г. Рыбинск,
ул. Свердлова, д. 26, литера Ж), в составе объекта культурного наследия
регионального значения (ансамбля) «Усадьба Михалковых», XVIII –
XX вв. (Ярославская область, г. Рыбинск, ул. Свердлова, д. 25, д. 26,
д. 38а, д. 38б, д. 38в, д. 38г)**

Предметом охраны объекта культурного наследия регионального значения (памятника) «Северный флигель усадьбы Михалковых», вторая половина XVIII в., вторая половина XIX в. (Ярославская область, г. Рыбинск, ул. Свердлова, д. 26, литера Ж), в составе объекта культурного наследия регионального значения (ансамбля) «Усадьба Михалковых», XVIII – XX вв. (Ярославская область, г. Рыбинск, ул. Свердлова, д. 25, д. 26, д. 38а, д. 38б, д. 38в, д. 38г), являются:

- композиционные особенности здания, участвующего в формировании глубинной композиции ансамбля;
- объемно-пространственная композиция основного объема, прямоугольного в плане, близкого к квадрату, двухэтажного (к боковому юго-восточному фасаду примыкает деревянная двухэтажная пристройка, не входящая в предмет охраны); форма крыши основного объема – прямая четырехскатная вальмовая; характер кровельного материала – листовой металл;
- местоположение, габариты, конфигурация и оформление входных и оконных проемов, прямоугольных, образующих световые оси; характер столярных заполнений оконных проемов;
- капитальные стены первого этажа из красного глиняного кирпича, характер материала стен второго этажа – дерево;
- композиция и архитектурно-художественное оформление фасадов основного объема: на первом этаже: рельефно выделенный цоколь; угловые огибающие горизонтально рустованные с широкими швами лопатки; уступчатый карниз в завершении этажа по периметру, раскрепованный угловыми лопатками; рамочные наличники с клинчатыми замковыми камнями в перемычках; оформление второго этажа: угловые и промежуточные лопатки на выпусках перерубов; тонкие профилированные наличники, гладкий фриз по периметру объема; подшивной выносной карниз;

- характер обработки фасадной поверхности – оштукатуренные поверхности наружных стен;

- историческая планировка в капитальных стенах: на первом этаже капитальная стена отделяет юго-восточную часть шириной в одну ось; на втором этаже выделен центральный коридор, ориентированный по оси юго-восток – северо-запад; поперечная стена в проекции стены первого этажа отделяет юго-восточные помещения.

УТВЕРЖДЕН
приказом департамента
охраны объектов
культурного наследия
Ярославской области
от 06.07.2013 № 60

ПРЕДМЕТ ОХРАНЫ

**объекта культурного наследия регионального значения (памятника)
«Северо-западный флигель усадьбы Михалковых», вторая половина
XVIII в., 1937 г. (Ярославская область, г. Рыбинск, ул. Свердлова, д. 24,
литера Б), в составе объекта культурного наследия регионального
значения (ансамбля) «Усадьба Михалковых», XVIII – XX вв.
(Ярославская область, г. Рыбинск, ул. Свердлова, д. 25, д. 26, д. 38а,
д. 38б, д. 38в, д. 38г)**

Предметом охраны объекта культурного наследия регионального значения (памятника) «Северо-западный флигель усадьбы Михалковых», вторая половина XVIII в., 1937 г. (Ярославская область, г. Рыбинск, ул. Свердлова, д. 24, литера Б), в составе объекта культурного наследия регионального значения (ансамбля) «Усадьба Михалковых», XVIII – XX вв. (Ярославская область, г. Рыбинск, ул. Свердлова, д. 25, д. 26, д. 38а, д. 38б, д. 38в, д. 38г), являются:

- композиционные особенности здания, участвующего в формировании основной композиционной оси ансамбля, разреженной линии застройки улицы Свердлова, панорамы левого берега Волги;

- объемно-пространственная композиция двухэтажного прямоугольного в плане здания (в настоящее время дополнено пристройкой, не входящей в предмет охраны); форма прямой четырехскатной вальмовой крыши; характер исторического кровельного покрытия – металл;

- местоположение, габариты, конфигурация и оформление входных и оконных проемов на фасадах основного объема: прямоугольная форма и осевое расположение; характер столярных заполнений оконных проемов;

- капитальные стены из красного глиняного кирпича в том числе размером 29 (28,5) × 13 (12,5) × 8 (7,5) см, сложенные способом цепной перевязки;

- композиция и архитектурно-художественное оформление фасадов первого этажа: цоколь, рельефно выделенный и раскрепованный угловыми лопатками; угловые огибающие горизонтально рустованные с широкими швами лопатки; уступчатый карниз в завершении этажа по периметру, раскрепованный угловыми лопатками; рамочные наличники, на лицевом фасаде с клинчатыми замковыми камнями в перемычках, кроме оконного проема на дворовом северо-восточном фасаде, где наличник отсутствует; центральные части протяженных боковых юго-восточного и северо-западного

фасадов оформлены горизонтальным рустом с широкими швами (на юго-восточном фасаде декор находится в контуре пристройки);

- подшивной выносной карниз в завершении второго этажа;

- характер обработки фасадной поверхности – оштукатуренные поверхности наружных стен;

- историческая планировка в капитальных стенах обоих этажей: поперечные капитальные стены выделяют центральный объем – сени-коридор.

УТВЕРЖДЕН
приказом департамента
охраны объектов
культурного наследия
Ярославской области
от 06.07.2023 № 60

ПРЕДМЕТ ОХРАНЫ

**объекта культурного наследия регионального значения (памятника)
«Водонапорная башня», 1903 – 1904 гг. (Ярославская область,
г. Рыбинск, ул. Свердлова, д. 24, литера Г), в составе объекта
культурного наследия регионального значения (ансамбля) «Усадьба
Михалковых», XVIII – XX вв. (Ярославская область, г. Рыбинск,
ул. Свердлова, д. 25, д. 26, д. 38а, д. 38б, д. 38в, д. 38г)**

Предметом охраны объекта культурного наследия регионального значения (памятника) «Водонапорная башня», 1903 – 1904 гг. (Ярославская область, г. Рыбинск, ул. Свердлова, д. 24, литера Г), в составе объекта культурного наследия регионального значения (ансамбля) «Усадьба Михалковых», XVIII – XX вв. (Ярославская область, г. Рыбинск, ул. Свердлова, д. 25, д. 26, д. 38а, д. 38б, д. 38в, д. 38г), являются:

- композиционные особенности здания, участвующего в формировании основной продольной композиционной оси усадьбы, являющегося вертикальным акцентом ансамбля;

- объемно-пространственная композиция здания, восьмигранного в плане, состоящего из двух частей: двухъярусного ствола башни и яруса бака; кольцевой восьмигранный балкон на ярусе бака; на северо-восточном фасаде на втором ярусе прямоугольный балкон, соединенный с кольцевым балконом наружной лестницей; характер исторической формы крыши здания – восьмищипцовый шатер; характер кровельного покрытия – металл;

- местоположение, габариты, конфигурация и оформление входных и оконных проемов: прямоугольный входной проем, расположенный на боковой северо-западной стороне башни; два оконных проема, расположенные на лицевой юго-западной стороне башни: в нижней части второго яруса удлиненный оконный проем с арочной перемычкой; в верхней части – круглый проем; аналогичные круглые проемы, расположенные в верхней части второго яруса на северо-западной и юго-восточной сторонах; на северо-восточной стороне – прямоугольный дверной проем балкона;

- капитальные стены ствола башни, сложенные из красного глиняного кирпича размером 27 (27,5) × 13 × 6,5 (7) см; материал оснований балконов – металл; характер материала стен яруса бака – дерево;

- композиция и архитектурно-художественное оформление фасадов: декор, расположенный по периметру: рельефно выделенный высокий цоколь с профилированным завершением; промежуточный антаблемент ствола

башни, состоящий из гладкого рельефно выделенного фриза, уступчатого карниза с рядом зубцов; венчающий антаблемент ствола башни, состоящий из фриза, выделенного архитравной тягой и заполненного кронштейнами в форме уступчатых зубцов, уступчатого карниза; на сторонах башни на обоих ярусах высокие плоские с арочными перемычками ниши (на северо-западной стороне, где входной проем в башню, ниша короткая), архивольты которых оформлены веерным рустом, выполненным выпусками кирпича (на северо-восточном фасаде перемычка ниши второго яруса прямая, так как там расположен выход на балкон); над и под круглым проемом на лицевой юго-западной стороне, повторяя его кривизну, расположена дата постройки башни «1903 1904»;

- характер декора яруса бака;
- характер обработки фасадной поверхности – оштукатуренные поверхности наружных стен;
- художественный металл – кованый флюгер в форме стрелы;
- железобетонное перекрытие ствола башни под бак.

УТВЕРЖДЕН
приказом департамента
охраны объектов
культурного наследия
Ярославской области
от 06.07.2023 № 60

ПРЕДМЕТ ОХРАНЫ

объекта культурного наследия регионального значения (ансамбля) «Парк», XIX – XX вв. (Ярославская область, г. Рыбинск, ул. Свердлова, земельный участок 25-в), в составе объекта культурного наследия регионального значения (ансамбля) «Усадьба Михалковых», XVIII – XX вв. (Ярославская область, г. Рыбинск, ул. Свердлова, д. 25, д. 26, д. 38а, д. 38б, д. 38в, д. 38г)

Предметом охраны объекта культурного наследия регионального значения (ансамбля) «Парк», XIX – XX вв. (Ярославская область, г. Рыбинск, ул. Свердлова, земельный участок 25-в), в составе объекта культурного наследия регионального значения (ансамбля) «Усадьба Михалковых», XVIII – XX вв. (Ярославская область, г. Рыбинск, ул. Свердлова, д. 25, д. 26, д. 38а, д. 38б, д. 38в, д. 38г), являются:

- ландшафтные характеристики территории парка с естественным рельефом оврага, по которому проходит главная поперечная аллея, и рукотворным холмом в юго-западной части парка;
- пространственно-планировочная структура парка, разделенного главной поперечной аллеей на южную пейзажную и северную «регулярную» части, включающая в себя открытые, закрытые и полуоткрытые пространства, в том числе поляны, используемые для спортивно-массовых мероприятий;
- свободная пейзажная историческая трассировка дорожек в пейзажной части парка;
- основная параллельно-поперечная планировка дорожек в «регулярной» части парка с основой продольной осевой аллеей;
- одно-, двухрядная аллея из липы, березы, тополя вдоль основной продольной оси «регулярного» парка;
- характер исторических насаждений парка (липа, береза, дуб, ясень, клен, ель, сосна, лиственница, тополь, спирея, сирень, бузина);
- сохранившиеся композиционные приемы исторического озеленения: аллеи, боскеты, куртины, поляны; породный состав древесных насаждений: липа, береза, дуб, тополь, сосна, лиственница, ясень, клен, ель, сосна сибирская (кедр).

УТВЕРЖДЕН
приказом департамента
охраны объектов
культурного наследия
Ярославской области
от 06.07.2023 № 60

ПРЕДМЕТ ОХРАНЫ

**объекта культурного наследия регионального значения (памятника)
«Дом дьякона», 1810 г. (Ярославская область, г. Рыбинск, ул. Свердлова,
д. 38а)**

Предметом охраны объекта культурного наследия регионального значения (памятника) «Дом дьякона», 1810 г. (Ярославская область, г. Рыбинск, ул. Свердлова, д. 38а), являются:

- композиционные особенности здания, участвующего в формировании линии разреженной застройки улицы Свердлова;
- объемно-пространственная композиция прямоугольного в плане, ориентированного по оси север – юг с незначительным отклонением к юго-востоку, одноэтажного здания; форма прямой двухскатной крыши; характер исторического кровельного покрытия – металл;
- местоположение, габариты, конфигурация и оформление оконных проемов: прямоугольная форма и расположение исторических оконных проемов; характер столярных заполнений оконных проемов;
- капитальные стены, сложенные из красного глиняного кирпича размером 25,5 (26) × 12 (12,5) × 7 (7,5) см способом цепной кладки;
- композиция и архитектурно-художественное оформление фасадов, состоящее из рельефно выделенного фриза и профилированного карниза в завершении фасадов, а также подоконных полок простого профиля;
- характер обработки фасадной поверхности – окраска/ обмазка наружных стен по кирпичу.

УТВЕРЖДЕН
приказом департамента
охраны объектов
культурного наследия
Ярославской области
от 06.07.2023 № 60

ПРЕДМЕТ ОХРАНЫ

**объекта культурного наследия регионального значения (памятника)
«Часовня церкви Петра и Павла с пряслом церковной ограды», 1810 г.,
1850-е гг. (Ярославская область, г. Рыбинск, ул. Свердлова, д. 38б)**

Предметом охраны объекта культурного наследия регионального значения (памятника) «Часовня церкви Петра и Павла с пряслом церковной ограды», 1810 г., 1850-е гг. (Ярославская область, г. Рыбинск, ул. Свердлова, д. 38б), являются:

- композиционные особенности здания, участвующего в формировании линии разреженной застройки улицы Свердлова;
- объемно-пространственная композиция основного объема, прямоугольного в плане, близкого к квадрату, и кирпичного бывшего прясла ограды, входящего в состав пристройки; форма и конфигурация четырехгранного купола с полицей на основном объеме; характер покрытия купола – металлическая косая шашка;
- местоположение, габариты, конфигурация и оформление исторического проема с арочной перемычкой на лицевом фасаде;
- капитальные стены основного объема и прясла ограды, сложенные из красного глиняного кирпича размером 25,5 (26) × 12 (12,5) × 7 (7,5) см способом цепной кладки;
- композиция и архитектурно-художественное оформление фасадов основного объема, состоящее из рельефно выделенного цоколя по периметру; антаблемента здания, состоящего из рельефно выделенного фриза и профилированного карниза; оформление лицевого западного фасада угловыми огибающими лопатками с крупными квадратами руста и широкими швами; плоскими прямоугольными вертикальным нишами, фланкирующими проем, и небольшими плоскими круглыми нишками над ними;
- композиция и архитектурно-художественное оформление лицевого фасада прясла ограды рельефно выделенным цоколем и плоской арочной нишей с архивольтом клинчатой кладки;
- характер обработки фасадной поверхности – неоштукатуренные поверхности наружных стен, окраска/ обмазка по кирпичу.

УТВЕРЖДЕН
приказом департамента
охраны объектов
культурного наследия
Ярославской области
от 06.07.2023 № 60

ПРЕДМЕТ ОХРАНЫ

**объекта культурного наследия регионального значения (памятника)
«Семейное захоронение Михалковых с усыпальницей», конец XVIII –
начало XX вв. (Ярославская область, г. Рыбинск, ул. Свердлова, д. 38г)**

Предметом охраны объекта культурного наследия регионального значения (памятника) «Семейное захоронение Михалковых с усыпальницей», конец XVIII – начало XX вв. (Ярославская область, г. Рыбинск, ул. Свердлова, д. 38г), являются:

- существующее захоронение в структуре бывшего приходского кладбища;

- захоронения с останками захороненных и сопутствующими предметами;

- сохранившиеся подлинные элементы усыпальницы: северная стена с оконным проемом; кованая решетка кубоватого рисунка в оконном проеме; белокаменный замковый камень в перемычке оконного проема.

УТВЕРЖДЕН
приказом департамента
охраны объектов
культурного наследия
Ярославской области
от 06.07.2023 № 60

ПРЕДМЕТ ОХРАНЫ

**объекта культурного наследия регионального значения (памятника)
«Странноприимный дом», 1810 г. (Ярославская область, г. Рыбинск,
ул. Свердлова, д. 38в/ ул. Декабристов, д. 2)**

Предметом охраны объекта культурного наследия регионального значения (памятника) «Странноприимный дом», 1810 г. (Ярославская область, г. Рыбинск, ул. Свердлова, д. 38в/ ул. Декабристов, д. 2), являются:

- композиционные особенности здания, участвующего в формировании линий разреженной застройки улиц Свердлова и Декабристов;

- объемно-пространственная композиция одноэтажного, прямоугольного в плане основного объема, близкого к квадрату; форма четырехскатной прямой вальмовой крыши; характер кровельного покрытия – металл;

- местоположение, габариты, конфигурация и оформление оконных проемов, прямоугольная форма и осевое расположение оконных проемов на лицевых северном и западном фасадах; характер столярных заполнений оконных проемов;

- капитальные стены, сложенные способом цепной кладки из красного глиняного кирпича размером 25,5 (26) × 12 (12,5) × 7 (7,5) см;

- композиция и архитектурно-художественное оформление фасадов основного объема угловыми огибающими лопатками с крупными квадратами руста и широкими швами, профилированными штукатурными наличниками окон лицевых северного и западного фасадов, антаблементом, состоящим из рельефно выделенного фриза, оформленного снизу архитравным уступом, сверху небольшим подкарнизным выступом, и профилированного карниза;

- характер обработки фасадной поверхности – окраска/ обмазка по кирпичу.