



ЗАРЕГИСТРИРОВАН

13.07.2023

с присвоенным регистрационным номером

36 - 13681

ДЕПАРТАМЕНТ ОХРАНЫ ОБЪЕКТОВ КУЛЬТУРНОГО НАСЛЕДИЯ ЯРОСЛАВСКОЙ ОБЛАСТИ

П Р И К А З

от 13.07.2023 № 64
г. Ярославль

О включении выявленного объекта культурного наследия в единый государственный реестр объектов культурного наследия (памятников истории и культуры) народов Российской Федерации

В соответствии со статьями 3.1, 18, 33 Федерального закона от 25 июня 2002 года № 73-ФЗ «Об объектах культурного наследия (памятниках истории и культуры) народов Российской Федерации», Положением о департаменте охраны объектов культурного наследия Ярославской области, утвержденным постановлением Правительства области от 17.06.2015 № 659-п «О департаменте охраны объектов культурного наследия Ярославской области», на основании акта государственной историко-культурной экспертизы от 22.05.2023

ДЕПАРТАМЕНТ ОХРАНЫ ОБЪЕКТОВ КУЛЬТУРНОГО НАСЛЕДИЯ ЯРОСЛАВСКОЙ ОБЛАСТИ ПРИКАЗЫВАЕТ:

1. Включить в единый государственный реестр объектов культурного наследия (памятников истории и культуры) народов Российской Федерации выявленный объект культурного наследия «Городское общественное управление, главное казначейство (на 1909 г.)», XIX в. (Ярославская область, г. Данилов, ул. Ленина, д. 16/31), в качестве объекта культурного наследия местного (муниципального) значения (памятника) «Дом купцов Лбовых. Городское общественное управление и уездное казначейство», начало XIX в., начало XX в. (Ярославская область, г. Данилов, ул. Ленина, д. 16/31).

2. Утвердить прилагаемые:

- границы территории объекта культурного наследия местного (муниципального) значения (памятника) «Дом купцов Лбовых. Городское общественное управление и уездное казначейство», начало XIX в.,

начало XX в. (Ярославская область, г. Данилов, ул. Ленина, д. 16/31);

- предмет охраны объекта культурного наследия местного (муниципального) значения (памятника) «Дом купцов Лбовых. Городское общественное управление и уездное казначейство», начало XIX в., начало XX в. (Ярославская область, г. Данилов, ул. Ленина, д. 16/31).

3. Контроль за исполнением приказа возложить на начальника отдела разрешительной документации и учета объектов культурного наследия департамента Крылову Н.Н.

4. Приказ вступает в силу со дня его официального опубликования.

Заместитель
директора департамента

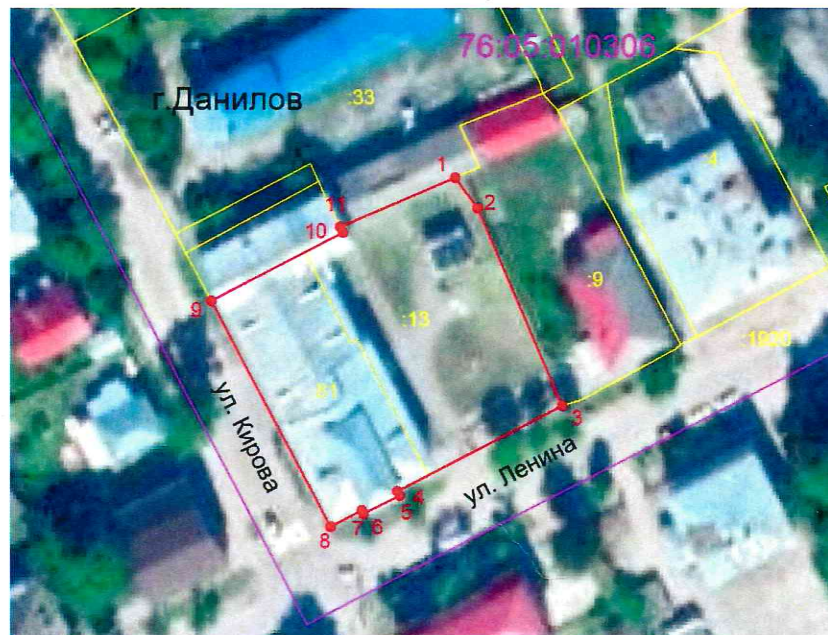
A handwritten signature in blue ink, appearing to be 'А.С. Рожкова', written in a cursive style.

А.С. Рожкова

УТВЕРЖДЕНЫ
приказом департамента
охраны объектов культурного
наследия Ярославской области
от 13.07.2023 № 67

ГРАНИЦЫ ТЕРРИТОРИИ
объекта культурного наследия местного (муниципального) значения
(памятника) «Дом купцов Лбовых. Городское общественное управление
и уездное казначейство», начало XIX в., начало XX в. (Ярославская
область, г. Данилов, ул. Ленина, д. 16/31)

1. Схема границ территории объекта культурного наследия.



2. Координаты характерных (поворотных) точек границ территории объекта культурного наследия.

Номер характерной (поворотной) точки	Координаты характерных (поворотных) точек (система координат МСК-76)	
	X	Y
1	2	3
1	438409,95	2168994,95
2	438404,57	2168998,64
3	438370,47	2169013,31
4	438355,45	2168984,93
5	438354,82	2168985,26
6	438351,62	2168979,04
7	438352,23	2168978,73

1	2	3
8	438349,39	2168973,24
9	438388,39	2168952,57
10	438400,21	2168975,49
11	438401,42	2168974,98
1	438409,95	2168994,95

3. Режим использования территории объекта культурного наследия.

На территории объекта культурного наследия разрешаются:

- проведение работ по сохранению объекта культурного наследия (меры, направленные на обеспечение физической сохранности и сохранение историко-культурной ценности объекта культурного наследия, предусматривающие консервацию, ремонт, реставрацию, приспособление объекта культурного наследия для современного использования и включающие в себя научно-исследовательские, изыскательские, проектные и производственные работы, научное руководство проведением работ по сохранению объекта культурного наследия, технический и авторский надзор за проведением данных работ);

- реконструкция, ремонт существующих инженерных коммуникаций, благоустройство, озеленение, установка малых архитектурных форм, информационных знаков и указателей, иная хозяйственная деятельность, не противоречащая требованиям обеспечения сохранности объекта культурного наследия и позволяющая обеспечить функционирование объекта культурного наследия в современных условиях, обеспечивающая недопущение ухудшения состояния территории объекта культурного наследия местного (муниципального) значения, поддержание территории объекта культурного наследия в благоустроенном состоянии;

- ведение мониторинга состояния объекта культурного наследия, территории объекта культурного наследия;

- проведение археологических работ;

На территории объекта культурного наследия запрещаются:

- строительство объектов капитального строительства и увеличение объёмно-пространственных характеристик существующих на территории памятника объектов капитального строительства;

- проведение земляных, строительных, мелиоративных работ и иных работ, за исключением работ по сохранению объекта культурного наследия или его отдельных элементов, сохранению историко-градостроительной или природной среды объекта культурного наследия;

- установка рекламных конструкций, распространение наружной рекламы;

- осуществление любых видов деятельности, ухудшающих экологические условия и гидрологический режим на территории объекта культурного наследия, создающих вибрационные нагрузки динамическим воздействием на грунты в зоне их взаимодействия с объектом культурного наследия.

УТВЕРЖДЕН
приказом департамента
охраны объектов
культурного наследия
Ярославской области
от 13.07.2023 № 67

ПРЕДМЕТ ОХРАНЫ

объекта культурного наследия местного (муниципального) значения (памятника) «Дом купцов Лбовых. Городское общественное управление и уездное казначейство», начало XIX в., начало XX в. (Ярославская область, г. Данилов, ул. Ленина, д. 16/31)

Предметом охраны объекта культурного наследия местного (муниципального) значения (памятника) «Дом купцов Лбовых. Городское общественное управление и уездное казначейство», начало XIX в., начало XX в. (Ярославская область, г. Данилов, ул. Ленина, д. 16/31), являются:

- композиционные особенности здания, участвующего в формировании линий застройки улиц Кирова и Ленина и организующего угол исторического квартала;

- объемно-пространственная композиция прямоугольного в плане кирпичного двухэтажного здания, состоящего из трех объемов: исторического двухэтажного с мезонином прямоугольного в плане основного объема начала XIX в.; исторического двухэтажного прямоугольного в плане объема пристройки начала XX в.; двухэтажного прямоугольного в плане объема пристройки 1964 г. (не входит в предмет охраны);

- материал капитальных стен: красный глиняный кирпич основного объема (26 (27) × 13 × 8 см); способ кладки – верстовая; красный глиняный кирпич (24 × 11 × 7 см) со швами «в росшив» пристройки начала XX в.;

- габариты и скатная форма крыш основного объема и пристройки начала XX в.; характер кровельного покрытия – фальцованный металл;

- габариты, форма и осевое местоположение прямоугольных оконных и дверных проемов на фасадах основного объема и лицевом (западном) фасаде пристройки начала XX в., продухов в цоколе на главном (южном) фасаде основного объема (в настоящее время заложены); прямоугольных с лучковыми 30 перемычками оконных проемов на восточном фасаде пристройки начала XX в.; характер расстекловки столярных заполнений оконных проемов;

- рельефно выделенный кирпичный цоколь лицевых (южного и западного) фасадов основного объема и пристройки начала XX в.;

- оштукатуренные поверхности наружных стен основного объема; неоштукатуренные поверхности наружных стен пристройки начала XX в.; колористическое решение уточняется реставрационными методами;

- декоративное и архитектурно-художественное оформление фасадов основного объема, а именно:

порттик по центральной оси главного (южного) фасада на высоте второго этажа и мезонина, поставленный на ризалит первого этажа, состоящий из четырех гладкоствольных стилизованных полуколонн тосканского ордера с прямоугольными в плане базами; оформление антаблемента упрощенным фризом с метопами в виде перспективных прямоугольных ниш и триглифами в виде трапециевидных выступов;

фриз, аналогичный оформлению фриза портика, на боковых фасадах мезонина;

сандрики над окнами первого и второго этажей в виде прямоугольной профилированной полочки на лепных фигурных консолях с кольцевыми розетками;

профилированные подоконные полочки окон;

профилированные подоконные полочки окон второго этажа в простенках между полуколоннами на плоских консолях с вертикальным рядом бусин в оформлении;

плоские ризалиты с тремя осями окон и пилястрами в уровне второго этажа по центральной оси боковых фасадов;

раскрепованная подкарнизная ступенчатая тяга по периметру второго этажа;

подшивной карниз большого выноса по периметру второго этажа и мезонина;

деревянные чердачные окна с треугольными фронтончиками по сторонам боковых фасадов;

- декоративное и архитектурно-художественное оформление лицевого (западного) фасада пристройки начала XX в., а именно:

прямоугольные заглибления от цокольной части до антаблемента, в которых помещены оси оконных проемов на западном фасаде;

плоский ризалит, отмеченный боковыми высокими пилястрами, достигающими до карниза, и широким трехчастным окном в обоих этажах;

профилированный венчающий карниз;

оформление оконных перемычек простыми фризами, обрамленными полувалями, с розетками, повторяющими форму розеток на консолях сандриков основного объема;

подоконные кирпичные полочки;

- уступчатый кирпичный венчающий карниз восточного фасада пристройки начала XX в.;

- историческая планировка в капитальных стенах;

- элементы отделки интерьеров;

профилированные потолочные тяги в помещениях основного объема и пристройки начала XX в. (местонахождение уточняется методами научной реставрации);

изразцовые печи, облицованные белым кафелем, в двух помещениях второго этажа основного объема;

историческая печная фурнитура;

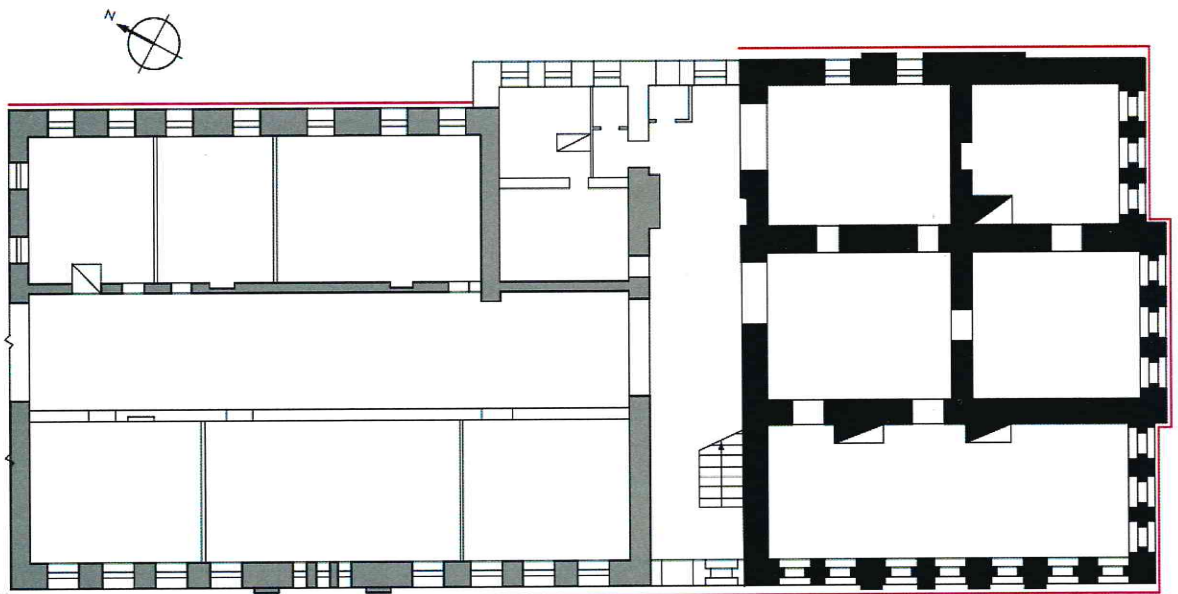
профилированная обналичка дверного проема помещения мезонина.

Схема предмета охраны объекта культурного наследия местного (муниципального) значения (памятника) «Дом купцов Лбовых. Городское общественное управление и уездное казначейство», начало XIX в., начало XX в. (Ярославская область, г. Данилов, ул. Ленина, д. 16/31) приведена в приложении к настоящему предмету охраны.

Приложение
к предмету охраны

СХЕМА
предмета охраны объекта культурного наследия местного
(муниципального) значения (памятника) «Дом купцов Лбовых.
Городское общественное управление и уездное казначейство»,
начало XIX в., начало XX в. (Ярославская область, г. Данилов,
ул. Ленина, д. 16/31)

Схема первого этажа



Условные обозначения:



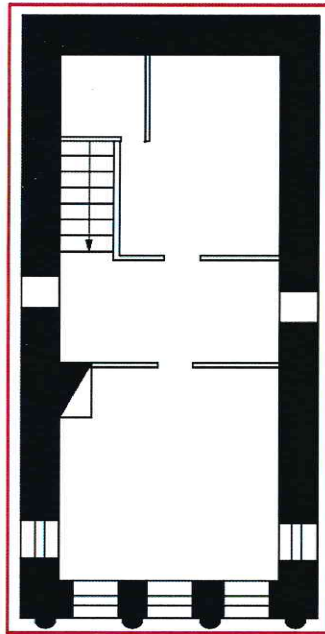


-  начало XIX в. - конструктивные элементы, определяющие историческую
объемно-пространственную композицию здания
-  начало XX в. - композиционное решение и архитектурно-художественное
оформление фасадов

Схема мезонина



Условные обозначения:

-  начало XIX в. - конструктивные элементы, определяющие историческую объемно-пространственную композицию здания
-  - композиционное решение и архитектурно-художественное оформление фасадов