

**ДЕПАРТАМЕНТ ОХРАНЫ ОБЪЕКТОВ
КУЛЬТУРНОГО НАСЛЕДИЯ ЯРОСЛАВСКОЙ ОБЛАСТИ**

П Р И К А З

от 30.08.2023 № 87
г. Ярославль

Об утверждении предмета охраны
объекта культурного наследия
федерального значения

В соответствии со статьями 9.1, 33 Федерального закона от 25 июня 2002 года № 73-ФЗ «Об объектах культурного наследия (памятниках истории и культуры) народов Российской Федерации», Положением о департаменте охраны объектов культурного наследия Ярославской области, утвержденным постановлением Правительства области от 17.06.2015 № 659-п «О департаменте охраны объектов культурного наследия Ярославской области»,

**ДЕПАРТАМЕНТ ОХРАНЫ ОБЪЕКТОВ КУЛЬТУРНОГО НАСЛЕДИЯ
ЯРОСЛАВСКОЙ ОБЛАСТИ ПРИКАЗЫВАЕТ:**

1. Утвердить прилагаемый предмет охраны объекта культурного наследия федерального значения «Здание быв. Духовной консистории», 1815 г. (г. Ярославль, Богоявленская пл., д. 14).

2. Контроль за исполнением приказа возложить на начальника отдела разрешительной документации и учета объектов культурного наследия департамента Крылову Н.Н.

3. Приказ вступает в силу со дня его подписания.

Директор департамента

А.С. Рожкова

УТВЕРЖДЕН
приказом департамента
охраны объектов
культурного наследия
Ярославской области
от 30.08.2023 № 87

ПРЕДМЕТ ОХРАНЫ
объекта культурного наследия федерального значения
«Здание быв. Духовной консистории», 1815 г.
(г. Ярославль, Богоявленская пл., д. 14)

Предметом охраны объекта культурного наследия федерального значения «Здание быв. Духовной консистории», 1815 г. (г. Ярославль, Богоявленская пл., д. 14), являются:

композиционные особенности и местоположение здания, южным фасадом формирующего фронт Которосльской набережной;

объемно-пространственная композиция двухэтажного здания, акцентированного боковыми повышенными ризалитами с мезонинами, П-образного в плане (одноэтажные пристройки советского периода предметом охраны не являются);

конструкции, в том числе: капитальные стены из керамического кирпича; местоположение, габариты, конфигурация и оформление исторических арочных и прямоугольных оконных и дверных проемов, люкарн и круглых окон на уровне мезонина; форма и габариты крыши: вальмовая;

характер обработки фасадной поверхности стен: оштукатуренные, окрашенные;

материал покрытия крыши – листовое железо;

архитектурно-художественное оформление центральной части южного фасада: рельефно выделенный цоколь; полуколонны большого ордера с ионическими капителями, антаблемент (профилированный архитрав, плоский фриз, карниз с сухариками (дентикулами)); межэтажный карниз;

архитектурно-художественное оформление ризалитов с мезонинами рельефно выделенный цоколь; штукатурный руст на уровне первого этажа; замковые камни на перемычках окон первого этажа; полуколонны дорического ордера с антаблементом; крепованный профилированный карниз второго этажа; угловые лопатки на уровне второго этажа; зубчатые архивольты люкарн; оформление треугольного фронтона;

архитектурно-художественное оформление западного, восточного и северного фасадов: рельефно выделенный цоколь; штукатурный руст на уровне первого этажа; замковые камни на перемычках окон первого этажа; пилястры с профилированными капителями и антаблементом; оформление профилированных антаблементов, венчающих и междуэтажных карнизов; зубчатый архивольт на уровне мезонина; круглое окно, оформленное четырьмя

крестообразно расположенными лепестками трапециевидной формы; штукатурные архивольты, обрамляющие арочные сдвоенные проемы второго этажа с подоконными нишами; оформление оконных проёмов первого этажа;

элементы планировочной структуры: планировочная структура здания в капитальных исторических стенах.

Схемы первого, второго и мезонина объекта культурного наследия федерального значения «Здание быв. Духовной консистории», 1815 г. (г. Ярославль, Богоявленская пл., д. 14) приведены в приложении к настоящему предмету охраны.

СХЕМЫ
объекта культурного наследия федерального значения
«Здание быв. Духовной консистории», 1815 г.
(г. Ярославль, Богоявленская пл., д. 14)

Схема первого этажа

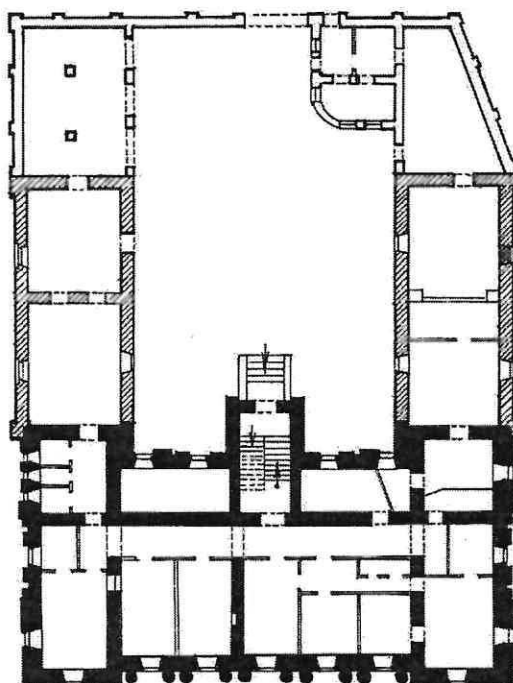


Схема второго этажа

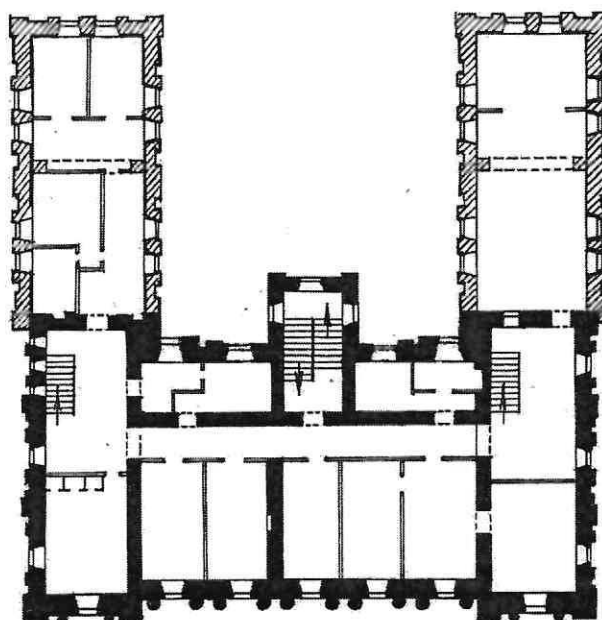
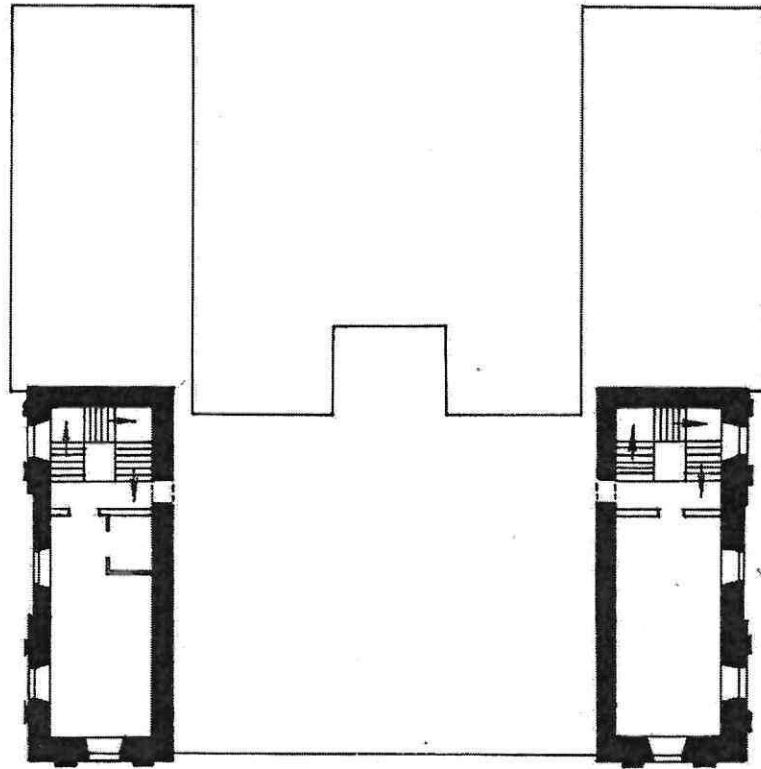



Схема мезонина



Условные обозначения:

-  - 1815 г.
-  - середина XIX в.
-  - советский период