



ЗАРЕГИСТРИРОВАН

24.11.2023

с присвоением регистрационного номера

36-14046

ГОСУДАРСТВЕННАЯ СЛУЖБА ОХРАНЫ ОБЪЕКТОВ КУЛЬТУРНОГО НАСЛЕДИЯ ЯРОСЛАВСКОЙ ОБЛАСТИ

П Р И К А З

от 16.11.2023 № 135
г. Ярославль

Об утверждении предмета охраны
объекта культурного наследия
федерального значения

В соответствии со статьями 9.1, 33 Федерального закона от 25 июня 2002 года № 73-ФЗ «Об объектах культурного наследия (памятниках истории и культуры) народов Российской Федерации», Положением о государственной службе охраны объектов культурного наследия Ярославской области, утвержденным постановлением Правительства области от 17.06.2015 № 659-п «О государственной службе охраны объектов культурного наследия Ярославской области»,

ГОСУДАРСТВЕННАЯ СЛУЖБА ОХРАНЫ ОБЪЕКТОВ КУЛЬТУРНОГО НАСЛЕДИЯ ЯРОСЛАВСКОЙ ОБЛАСТИ ПРИКАЗЫВАЕТ:

1. Утвердить прилагаемый предмет охраны объекта культурного наследия федерального значения «Дом Бабушкина», вторая половина XIX в. (Ярославская область, г. Тутаев, ул. Ушакова, д. 74/12).

2. Контроль за исполнением приказа возложить на начальника отдела разрешительной документации и учета объектов культурного наследия службы Крылову Н.Н.

3. Приказ вступает в силу со дня его подписания.

Руководитель службы

А.С. Рожкова

УТВЕРЖДЕН
приказом государственной
службы охраны объектов
культурного наследия
Ярославской области
от 16.11.2023 № 135

ПРЕДМЕТ ОХРАНЫ
объекта культурного наследия федерального значения
«Дом Бабушкина», вторая половина XIX в.
(Ярославская область, г. Тутаев, ул. Ушакова, д. 74/12)

Предметом охраны объекта культурного наследия федерального значения «Дом Бабушкина», вторая половина XIX в. (Ярославская область, г. Тутаев, ул. Ушакова, д. 74/12), являются:

- композиционные особенности здания, участвующего в формировании фронта исторической застройки на пересечении улиц Ушакова и Казанской на левобережье города Тутаева (Романовской стороне) и закрепляющего угол исторического квартала, возникшего в соответствии с первым регулярным планом города Романова 1784 г.;

- сложившаяся объемно-пространственная композиция двухэтажного здания, Г-образного в плане, с крышей вальмовой формы;

- планировочная структура здания в капитальных исторических стенах;

- продольные и поперечные капитальные стены здания из красного керамического кирпича на известковом растворе, сложенные способом верстовой кладки;

- местоположение, форма и габариты прямоугольных исторических оконных и дверных проемов первого и второго этажей с прямоугольными, арочными и лучковыми перемычками, в том числе заложенные;

- форма, габариты, материал и расположение элементов архитектурно-художественного оформления фасадов, в том числе декор:

выступающий цоколь здания;

рустовка с разделкой «под шубу» в простенках между оконными проемами первого этажа на западном и северном фасадах; гладкая рустовка в простенках слева и справа от исторического прямоугольного дверного проема (шестая световая ось) между заложенными оконными проемами первого этажа на северном фасаде;

профилированные лучковые наличники над парными оконными проемами первого этажа, завершающиеся широкими профилированными лучковыми архивольтами с лепными розетками; гладкие пилястры с профилированными карнизами в простенках между парными оконными проемами первого этажа на западном и северном фасадах;

межэтажный профилированный пояс с лепным растительным орнаментом;

гладкие пилястры с базами, завершающиеся капителями с растительным орнаментом и волютами на углах здания и в простенках между оконными проемами второго этажа на западном и северном фасадах;

наличники оконных проемов второго этажа с полуколонками по бокам, перевитыми гирляндами с растительным орнаментом, с профилированными базами и капителями, завершающимися профилированными арочными архивольтами с замками в виде лепных кронштейнов и профилированными карнизами над ними на западном и северном фасадах;

прямоугольные филенки, украшенные лепными желобами с бусинами под окнами второго этажа на западном и северном фасадах;

антаблемент здания с нижним профилированным архитравом, фризом, состоящим из желобков и подкарнизным профилем на западном и северном фасадах;

наличники оконных проемов второго этажа с полуколонками по бокам, с профилированными капителями, завершающиеся профилированными арочными архивольтами на северном и восточном фасадах;

прямоугольные ниши с гранеными вставками под бриллиантовый руст, с прямоугольными филенками по бокам под окнами второго этажа на северном и восточном фасадах;

филенчатые пилястры с базами и профилированными капителями между оконными проемами второго этажа на северном и восточном фасадах;

филенчатые пилястры с профилированными капителями между оконными проемами первого этажа на северном фасаде;

лепные выступающие кронштейны с профилированными карнизами над ними под шестым оконным (бывшим лестничным) проемом второго этажа на северном фасаде;

профилированные наличники окон первого этажа с профилированными лучковыми сандриками на северном и восточном фасадах;

антаблемент с профилированными штукатурными тягами на северном и восточном фасадах;

профилированный межэтажный пояс на северном и восточном фасадах;

лепные картуши под нижними основаниями пилястр второго этажа, расположенные ниже межэтажного пояса;

- расположение, форма и материал исторических слуховых окон здания;

- характер обработки фасадной поверхности: материал стен и декоративных деталей – известковая штукатурка;

- материал крыши – листовое железо с фальцевым соединением;

- историческая расстекловка (рисунок переплетов) столярных заполнений оконных проемов;

- оформление интерьеров: форма и материал исторических профилированных подоконников.

Схемы первого и второго этажей объекта культурного наследия федерального значения «Дом Бабушкина», вторая половина XIX в. (Ярославская область, г. Тутаев, ул. Ушакова, д. 74/12), приведены в приложении к настоящему предмету охраны.

СХЕМЫ
первого и второго этажей объекта культурного наследия
федерального значения «Дом Бабушкина», вторая половина XIX в.
(Ярославская область, г. Тутаев, ул. Ушакова, д. 74/12)

Схема первого этажа

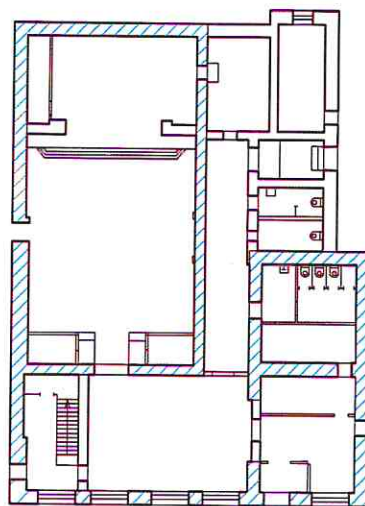
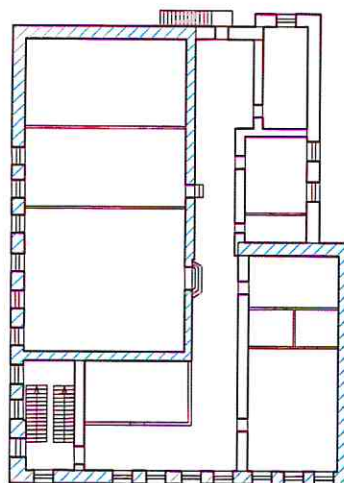


Схема второго этажа



Условные обозначения:



- охраняемые исторические несущие стены здания из красного керамического кирпича;



- поздние стены и перегородки, не являющиеся предметом охраны