

## ГОСУДАРСТВЕННАЯ СЛУЖБА ОХРАНЫ ОБЪЕКТОВ КУЛЬТУРНОГО НАСЛЕДИЯ ЯРОСЛАВСКОЙ ОБЛАСТИ

### ПРИКАЗ

от 29.01.2024 № 16  
г. Ярославль

О включении выявленных  
объектов культурного наследия  
в единый государственный реестр  
объектов культурного наследия  
(памятников истории и культуры)  
народов Российской Федерации

В соответствии со статьями 3.1, 18, 33 Федерального закона от 25 июня 2002 года № 73-ФЗ «Об объектах культурного наследия (памятниках истории и культуры) народов Российской Федерации», Положением о государственной службе охраны объектов культурного наследия Ярославской области, утвержденным постановлением Правительства области от 17.06.2015 № 659-п «О государственной службе охраны объектов культурного наследия Ярославской области», на основании акта государственной историко-культурной экспертизы от 14.01.2024  
ГОСУДАРСТВЕННАЯ СЛУЖБА ОХРАНЫ ОБЪЕКТОВ КУЛЬТУРНОГО НАСЛЕДИЯ ЯРОСЛАВСКОЙ ОБЛАСТИ ПРИКАЗЫВАЕТ:

1. Включить в единый государственный реестр объектов культурного наследия (памятников истории и культуры) народов Российской Федерации:

- выявленный объект культурного наследия «Ансамбль усадьбы городской Эльтековых», 1830-е – 1880-е гг. (Ярославская область, г. Рыбинск, ул. Чкалова, д. 35, д. 37, д. 37а), в качестве объекта культурного наследия местного (муниципального) значения (ансамбля) «Усадьба городская Романовых – Эльтековых», 1810-е гг., 1830-е гг., вторая половина XIX в. (Ярославская область, г. Рыбинск, ул. Чкалова, д. 35, д. 37, д. 37а);

- выявленный объект культурного наследия «Усадьба городская Романовых – Эльтековых: главный дом», 1830-е гг. (Ярославская область, г. Рыбинск, ул. Чкалова, д. 35), в качестве объекта культурного наследия местного (муниципального) значения (памятника) «Главный дом», 1830-е гг., вторая половина XIX в. (Ярославская область, г. Рыбинск, ул. Чкалова, д. 35),

в составе объекта культурного наследия местного (муниципального) значения (ансамбля) «Усадьба городская Романовых – Эльтековых», 1810-е гг., 1830-е гг., вторая половина XIX в. (Ярославская область, г. Рыбинск, ул. Чкалова, д. 35, д. 37, д. 37а);

- выявленный объект культурного наследия «Усадьба городская Романовых – Эльтековых: флигель», 1860-е гг. (Ярославская область, г. Рыбинск, ул. Чкалова, д. 37), в качестве объекта культурного наследия местного (муниципального) значения (памятника) «Амбар. Флигель», 1810-е гг., вторая половина XIX в. (Ярославская область, г. Рыбинск, ул. Чкалова, д. 37), в составе объекта культурного наследия местного (муниципального) значения (ансамбля) «Усадьба городская Романовых – Эльтековых», 1810-е гг., 1830-е гг., вторая половина XIX в. (Ярославская область, г. Рыбинск, ул. Чкалова, д. 35, д. 37, д. 37а);

- выявленный объект культурного наследия «Усадьба городская Романовых – Эльтековых: флигель», 1880-е гг. (Ярославская область, г. Рыбинск, ул. Чкалова, д. 37а), в качестве объекта культурного наследия местного (муниципального) значения (памятника) «Флигель», вторая половина XIX в. (Ярославская область, г. Рыбинск, ул. Чкалова, д. 37а), в составе объекта культурного наследия местного (муниципального) значения (ансамбля) «Усадьба городская Романовых – Эльтековых», 1810-е гг., 1830-е гг., вторая половина XIX в. (Ярославская область, г. Рыбинск, ул. Чкалова, д. 35, д. 37, д. 37а);

- выявленный объект культурного наследия «Усадьба городская Романовых – Эльтековых: ограда», 1830-е гг. (Ярославская область, г. Рыбинск, ул. Чкалова), в качестве объекта культурного наследия местного (муниципального) значения (памятника) «Ограда», 1830-е гг., вторая половина XIX в. (Ярославская область, г. Рыбинск, ул. Чкалова), в составе объекта культурного наследия местного (муниципального) значения (ансамбля) «Усадьба городская Романовых – Эльтековых», 1810-е гг., 1830-е гг., вторая половина XIX в. (Ярославская область, г. Рыбинск, ул. Чкалова, д. 35, д. 37, д. 37а).

## 2. Утвердить прилагаемые:

- границы территории объекта культурного наследия местного (муниципального) значения (ансамбля) «Усадьба городская Романовых – Эльтековых», 1810-е гг., 1830-е гг., вторая половина XIX в. (Ярославская область, г. Рыбинск, ул. Чкалова, д. 35, д. 37, д. 37а), и входящих в его состав объектов культурного наследия местного (муниципального) значения (памятников) «Главный дом», 1830-е гг., вторая половина XIX в. (Ярославская область, г. Рыбинск, ул. Чкалова, д. 35), «Амбар. Флигель», 1810-е гг., вторая половина XIX в. (Ярославская область, г. Рыбинск, ул. Чкалова, д. 37), «Флигель», вторая половина XIX в. (Ярославская область, г. Рыбинск, ул. Чкалова, д. 37а), «Ограда», 1830-е гг., вторая половина XIX в. (Ярославская область, г. Рыбинск, ул. Чкалова);

- предмет охраны объекта культурного наследия местного (муниципального) значения (ансамбля) «Усадьба городская Романовых –

Эльтековых», 1810-е гг., 1830-е гг., вторая половина XIX в. (Ярославская область, г. Рыбинск, ул. Чкалова, д. 35, д. 37, д. 37а);

- предмет охраны объекта культурного наследия местного (муниципального) значения (памятника) «Главный дом», 1830-е гг., вторая половина XIX в. (Ярославская область, г. Рыбинск, ул. Чкалова, д. 35), в составе объекта культурного наследия местного (муниципального) значения (ансамбля) «Усадьба городская Романовых – Эльтековых», 1810-е гг., 1830-е гг., вторая половина XIX в. (Ярославская область, г. Рыбинск, ул. Чкалова, д. 35, д. 37, д. 37а);

- предмет охраны объекта культурного наследия местного (муниципального) значения (памятника) «Амбар. Флигель», 1810 е гг., вторая половина XIX в. (Ярославская область, г. Рыбинск, ул. Чкалова, д. 37), в составе объекта культурного наследия местного (муниципального) значения (ансамбля) «Усадьба городская Романовых – Эльтековых», 1810-е гг., 1830-е гг., вторая половина XIX в. (Ярославская область, г. Рыбинск, ул. Чкалова, д. 35, д. 37, д. 37а);

- предмет охраны объекта культурного наследия местного (муниципального) значения (памятника) «Флигель», вторая половина XIX в. (Ярославская область, г. Рыбинск, ул. Чкалова, д. 37а), в составе объекта культурного наследия местного (муниципального) значения (ансамбля) «Усадьба городская Романовых – Эльтековых», 1810-е гг., 1830-е гг., вторая половина XIX в. (Ярославская область, г. Рыбинск, ул. Чкалова, д. 35, д. 37, д. 37а);

- предмет охраны объекта культурного наследия местного (муниципального) значения (памятника) «Ограда», 1830-е гг., вторая половина XIX в. (Ярославская область, г. Рыбинск, ул. Чкалова), в составе объекта культурного наследия местного (муниципального) значения (ансамбля) «Усадьба городская Романовых – Эльтековых», 1810-е гг., 1830-е гг., вторая половина XIX в. (Ярославская область, г. Рыбинск, ул. Чкалова, д. 35, д. 37, д. 37а).

3. Контроль за исполнением приказа возложить на начальника отдела разрешительной документации и учета объектов культурного наследия службы Крылову Н.Н.

4. Приказ вступает в силу со дня его официального опубликования.

Руководитель службы



А.С. Рожкова

УТВЕРЖДЕНЫ

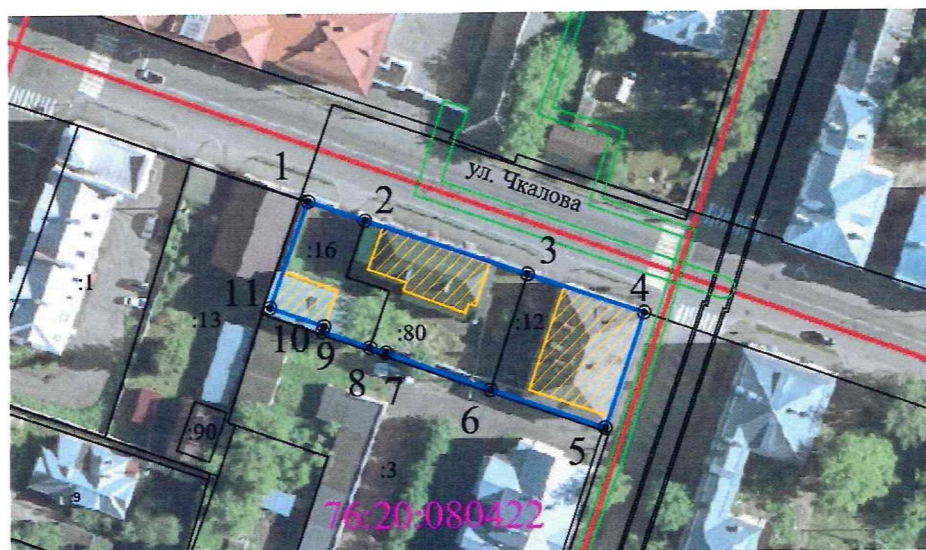
приказом государственной  
службы охраны объектов  
культурного наследия  
Ярославской области

от 29.01.2024 № 16

### ГРАНИЦЫ ТЕРРИТОРИИ

объекта культурного наследия местного (муниципального) значения (ансамбля) «Усадьба городская Романовых – Эльтековых», 1810-е гг., 1830-е гг., вторая половина XIX в. (Ярославская область, г. Рыбинск, ул. Чкалова, д. 35, д. 37, д. 37а), и входящих в его состав объектов культурного наследия местного (муниципального) значения (памятников) «Главный дом», 1830-е гг., вторая половина XIX в. (Ярославская область, г. Рыбинск, ул. Чкалова, д. 35), «Амбар. Флигель», 1810-е гг., вторая половина XIX в. (Ярославская область, г. Рыбинск, ул. Чкалова, д. 37), «Флигель», вторая половина XIX в. (Ярославская область, г. Рыбинск, ул. Чкалова, д. 37а), «Ограда», 1830-е гг., вторая половина XIX в. (Ярославская область, г. Рыбинск, ул. Чкалова)

1. Схема границ территории объекта культурного наследия.



2. Координаты характерных (поворотных) точек границ территории объекта культурного наследия.

Номер характерной (поворотной) точки	Координаты характерных (поворотных) точек (система координат МСК-76)	
	X	Y
1	2	3
1	422203.41	1267346.50

1	2	3
2	422199.78	1267357.03
3	422189.68	1267386.97
4	422182.35	1267408.51
5	422161.00	1267401.21
6	422168.22	1267380.08
7	422175.23	1267360.74
8	422176.22	1267357.85
9	422179.25	1267349.04
10	422180.20	1267349.34
11	422183.66	1267339.32
1	422203.41	1267346.50

### 3. Режим использования территории объекта культурного наследия.

На территории объекта культурного наследия разрешаются:

- проведение работ по сохранению объекта культурного наследия (меры, направленные на обеспечение физической сохранности и сохранение историко-культурной ценности объекта культурного наследия, предусматривающие консервацию, ремонт, реставрацию, приспособление объекта культурного наследия для современного использования и включающие в себя научно-исследовательские, изыскательские, проектные и производственные работы, научное руководство проведением работ по сохранению объекта культурного наследия, технический и авторский надзор за проведением таких работ);

- реконструкция, ремонт существующих дорог, инженерных коммуникаций, благоустройство, озеленение, установка малых архитектурных форм, информационных знаков и указателей, иная хозяйственная деятельность, не противоречащая требованиям обеспечения сохранности объекта культурного наследия и позволяющая обеспечить функционирование объекта культурного наследия в современных условиях, обеспечивающая недопущение ухудшения состояния территории объекта культурного наследия, включенного в единый государственный реестр объектов культурного наследия (памятников истории и культуры) народов Российской Федерации, поддержание территории объекта культурного наследия в благоустроенном состоянии;

- ведение мониторинга состояния объекта культурного наследия и территории объекта культурного наследия;

- проведение археологических работ.

На территории объекта культурного наследия запрещаются:

- строительство объектов капитального строительства и увеличение объемно-пространственных характеристик существующих на территории памятника объектов капитального строительства;

- проведение земляных, строительных мелиоративных и иных работ, за исключением работ по сохранению объекта культурного наследия или его

отдельных элементов, сохранению историко-градостроительной или природной среды объекта культурного наследия;

- установка рекламных конструкций, распространение наружной рекламы;

- осуществление любых видов деятельности, ухудшающих экологические условия и гидрологический режим на территории объекта культурного наследия, создающих вибрационные нагрузки динамическим воздействием на грунты в зоне их взаимодействия с объектом культурного наследия.

УТВЕРЖДЕН

приказом государственной  
службы охраны объектов  
культурного наследия  
Ярославской области  
от 29.01.2024 № 16

## ПРЕДМЕТ ОХРАНЫ

**объекта культурного наследия местного (муниципального) значения (ансамбля) «Усадьба городская Романовых – Эльтековых», 1810-е гг., 1830-е гг., вторая половина XIX в. (Ярославская область, г. Рыбинск, ул. Чкалова, д. 35, д. 37, д. 37а)**

Предметом охраны объекта культурного наследия местного (муниципального) значения (ансамбля) «Усадьба городская Романовых – Эльтековых», 1810-е гг., 1830-е гг., вторая половина XIX в. (Ярославская область, г. Рыбинск, ул. Чкалова, д. 35, д. 37, д. 37а), являются:

- местоположение и градостроительное значение ансамбля, закрепляющего угловую часть квартала, спланированного в начале XIX в., участвующего в формировании линии застройки улиц Чкалова и Бородулина;
- объемно-пространственная композиция усадьбы, лицевым фронтом, развернутым вдоль улицы Чкалова, ориентированная на восприятие комплекса лицевых и внутриквартальных зданий со стороны северо-восточного и юго-восточного фасадов;
- планировочная линейная организация территории ансамбля, вытянутой вдоль улицы Чкалова, местоположение зданий, ограды, въездных ворот, их габариты и композиционное взаимодействие, соотношение застроенных и незастроенных территорий;
- общее художественное решение ансамбля, выполненное в формах классицизма и эклектики, нашедших воплощение в оформлении лицевых фасадов зданий и северо-восточной ограды;
- композиционный акцент ансамбля, представленный главным домом, расположенным в угловой части усадьбы на пересечении улиц Чкалова и Бородулина;
- внутренняя композиционная ось усадьбы, проходящая от главного дома в сторону флигеля (д. 37а) по оси северо-запад – юго-восток, предполагающая глубинно-видовое раскрытие дворовых фасадов элементов ансамбля.

УТВЕРЖДЕН

приказом государственной  
службы охраны объектов  
культурного наследия  
Ярославской области

от 29.01.2024 № 16

## ПРЕДМЕТ ОХРАНЫ

**объекта культурного наследия местного (муниципального) значения (памятника) «Главный дом», 1830-е гг., вторая половина XIX в. (Ярославская область, г. Рыбинск, ул. Чкалова, д. 35), в составе объекта культурного наследия местного (муниципального) значения (ансамбля) «Усадьба городская Романовых – Эльтековых», 1810-е гг., 1830-е гг., вторая половина XIX в. (Ярославская область, г. Рыбинск, ул. Чкалова, д. 35, д. 37, д. 37а)**

Предметом охраны объекта культурного наследия местного (муниципального) значения (памятника) «Главный дом», 1830-е гг., вторая половина XIX в. (Ярославская область, г. Рыбинск, ул. Чкалова, д. 35), в составе объекта культурного наследия местного (муниципального) значения (ансамбля) «Усадьба городская Романовых – Эльтековых», 1810-е гг., 1830-е гг., вторая половина XIX в. (Ярославская область, г. Рыбинск, ул. Чкалова, д. 35, д. 37, д. 37а), являются:

- композиционные особенности здания, участвующего в формировании линии застройки улиц Чкалова и Бородулина, формирующего северо-восточную границу квартала и исторической усадьбы;

- историческая объемно-пространственная композиция двухэтажного, прямоугольного в плане здания, ориентированного по оси северо-восток – юго-запад, перекрытого четырехскатной вальмовой крышей; исторический характер кровельного покрытия – металлический лист на фальцевом соединении;

- местоположение, габариты, конфигурация и оформление исторических входных и оконных проемов, в том числе заложённых;

- капитальные стены здания из красного глиняного кирпича, сложенные способом верстовой кладки;

- композиция и архитектурно-художественное оформление лицевого северо-восточного фасада: слабо выделенные боковые фланкирующие ризалиты, рельефно выделенный цоколь, облицованный блоками белого камня с профилированным завершением, междуэтажный профилированный карниз, профилированный подоконный пояс второго этажа, оформление оконных проемов первого этажа белокаменными замковыми камнями, декорированными филёнками со скругленным завершением; оформление оконных проемов второго этажа на боковых ризалитах треугольными штукатурными профилированными сандриками на декоративных изогнутых



кронштейнах, оформление оконных проемов второго этажа на центральных осях прямыми сандриками на декоративных изогнутых кронштейнах; профилированный венчающий карниз с широким рельефно выделенным фризом, на выносной части декорированный прямоугольными уступчатыми дентикулами;

- композиция и архитектурно-художественное оформление лицевого юго-восточного фасада: междуэтажный профилированный карниз, профилированный подоконный пояс второго этажа, оформление оконных проемов первого этажа белокаменными замковыми камнями, декорированными филенками со скругленным завершением; оформление оконных проемов второго этажа на боковых ризалитах треугольными штукатурными профилированными сандриками на декоративных изогнутых кронштейнах, оформление оконных проемов второго этажа на центральных осях прямыми сандриками на декоративных изогнутых кронштейнах; профилированный венчающий карниз с широким рельефно выделенным фризом, на выносной части декорированный прямоугольными уступчатыми дентикулами;

- композиция и архитектурно-художественное оформление северо-западного фасада: рельефно выделенный цоколь, облицованный блоками белого камня с профилированным завершением (от угловой части здания по улице Чкалова до исторического частично заложенного проема), профилированный подоконный пояс второго этажа; профилированный венчающий карниз с широким рельефно выделенным фризом (протянут на две оси, прилегающие к лицевой части здания);

- архитектурное оформление юго-западного фасада: уступчатые дентикулы на выносной части карниза;

- характер обработки фасадной поверхности — оштукатуренные поверхности наружных стен; характер исторического колористического решения фасадов (уточняется методами научной реставрации);

- пространственно-планировочная структура в капитальных стенах.

УТВЕРЖДЕН

приказом государственной  
службы охраны объектов  
культурного наследия  
Ярославской области

от 29.01.2024 № 16

## ПРЕДМЕТ ОХРАНЫ

**объекта культурного наследия местного (муниципального) значения (памятника) «Амбар. Флигель», 1810-е гг., вторая половина XIX в. (Ярославская область, г. Рыбинск, ул. Чкалова, д. 37), в составе объекта культурного наследия местного (муниципального) значения (ансамбля) «Усадьба городская Романовых – Эльтековых», 1810-е гг., 1830-е гг., вторая половина XIX в. (Ярославская область, г. Рыбинск, ул. Чкалова, д. 35, д. 37, д. 37а)**

Предметом охраны объекта культурного наследия местного (муниципального) значения (памятника) «Амбар. Флигель», 1810-е гг., вторая половина XIX в. (Ярославская область, г. Рыбинск, ул. Чкалова, д. 37), в составе объекта культурного наследия местного (муниципального) значения (ансамбля) «Усадьба городская Романовых – Эльтековых», 1810-е гг., 1830-е гг., вторая половина XIX в. (Ярославская область, г. Рыбинск, ул. Чкалова, д. 35, д. 37, д. 37а), являются:

- композиционные особенности здания, участвующего в формировании линии застройки улицы Чкалова, формирующего северо-восточную границу квартала и исторической усадьбы;
- историческая объемно-пространственная композиция двухэтажного, прямоугольного в плане основного объема с двухэтажной пристройкой к юго-западному фасаду здания (современная двухэтажная пристройка к северо-западному фасаду предметом охраны не является); форма, габариты четырехскатной вальмовой крыши основного объема, односкатной юго-западной пристройки; исторический характер кровельного покрытия – металлические листы на фальцевом соединении;
- местоположение, габариты, конфигурация и оформление исторических входных и оконных проемов с клинчатыми и лучковыми перемычками, в том числе заложённых;
- капитальные стены здания, сложенные из красного глиняного кирпича;
- характер обработки фасадной поверхности лицевого северо-восточного фасада – оштукатуренные окрашенные поверхности наружных стен;
- форма, габариты, местоположение исторических прямоугольных оконных проемов второго этажа с клинчатыми перемычками;
- композиция и историческое архитектурно-художественное оформление лицевого северного фасада здания, в том числе рельефно выделенный цоколь; междуэтажный профилированный карниз, подоконный профилированный

пояс на уровне оконных проемов второго этажа, венчающий сложнопрофилированный уступчатый карниз большого выноса по периметру основного объема (за исключением юго-западной пристройки); угловые пилястры второго этажа на северо-восточном фасаде и в угловой части юго-восточного фасада, декорированные прямоугольными филенками в профилированном обрамлении, промежуточным и венчающим карнизами;

- оформление оконных проемов второго этажа лицевого северного фасада: профилированные штукатурные наличники с «ушками», увенчанные прямыми профилированными сандриками; оформление оконных проемов второго этажа на юго-восточном и юго-западном фасадах – профилированные тянутые штукатурные обрамления;

- характер обработки фасадной поверхности – оштукатуренная поверхность стен лицевого северо-восточного фасада; характер исторического колористического решения фасадов (уточняется методами научной реставрации);

- пространственно-планировочная структура в капитальных стенах и перекрытиях; ребристые кирпичные сводчатые междуэтажные перекрытия по металлическим балкам в помещениях восточной части здания;

- изразцовые печи в помещениях второго этажа.

УТВЕРЖДЕН  
приказом государственной  
службы охраны объектов  
культурного наследия  
Ярославской области  
от 29.01.2024 № 16

## ПРЕДМЕТ ОХРАНЫ

**объекта культурного наследия местного (муниципального) значения (памятника) «Флигель», вторая половина XIX в. (Ярославская область, г. Рыбинск, ул. Чкалова, д. 37а), в составе объекта культурного наследия местного (муниципального) значения (ансамбля) «Усадьба городская Романовых – Эльтековых», 1810-е гг., 1830-е гг., вторая половина XIX в. (Ярославская область, г. Рыбинск, ул. Чкалова, д. 35, д. 37, д. 37а)**

Предметом охраны объекта культурного наследия местного (муниципального) значения (памятника) «Флигель», вторая половина XIX в. (Ярославская область, г. Рыбинск, ул. Чкалова, д. 37а), в составе объекта культурного наследия местного (муниципального) значения (ансамбля) «Усадьба городская Романовых – Эльтековых», 1810-е гг., 1830-е гг., вторая половина XIX в. (Ярославская область, г. Рыбинск, ул. Чкалова, д. 35, д. 37, д. 37а), являются:

- композиционные особенности здания, участвующего в формировании внутриквартальной застройки усадьбы, формирующего юго-западную и северо-западную границы исторической усадьбы, северо-восточным лицевым фасадом формирующего исторический облик улицы Чкалова;
- историческая объемно-пространственная композиция двухэтажного, прямоугольного в плане здания, перекрытого односкатной крышей; форма, габариты крыши, исторический характер кровельного покрытия – металлические листы на фальцевом соединении;
- местоположение, габариты, конфигурация и оформление исторических входных и оконных проемов с клинчатыми и лучковыми перемычками, в том числе заложённых;
- капитальные стены исторической части здания, сложенные из красного глиняного кирпича;
- характер обработки фасадной поверхности лицевого северо-восточного фасада – оштукатуренная окрашенная поверхность наружных стен на уровне первого этажа, лицевая кирпичная кладка – на уровне второго этажа;
- композиция и историческое архитектурно-художественное оформление лицевого северного фасада здания, в том числе рельефно выделенный цоколь; междуэтажный профилированный карниз, декорированный поясом городков, венчающий сложнопрофилированный уступчатый карниз большого выноса; угловые пилястры, декорированные прямоугольными филёнками

в профилированном обрамлении, промежуточной и венчающими тягами и карнизами;

- оформление оконных проемов второго этажа лицевого северного фасада: профилированные штукатурные наличники с «ушками», увенчанные прямыми профилированными сандриками;

- характер обработки фасадной поверхности – оштукатуренная поверхность стен лицевого северного фасада; характер исторического колористического решения фасадов (уточняется методами научной реставрации);

- композиция и архитектурно-художественное оформление северо-восточного фасада здания: рельефно выделенный цоколь, междуэтажный профилированный карниз, декорированный рядом городков, профилированный подоконный кирпичный пояс второго этажа, венчающий широкий уступчатый карниз с рядом поребрика и рядом городков; оформление оконных проемов первого этажа рельефно выделенными трапециевидными замковыми камнями; оформление оконных проемов второго этажа декоративными ребристыми лучковыми перемычками;

- элементы архитектурно-художественного оформления юго-восточного фасада: венчающий уступчатый карниз, сохранилась кирпичная ребристая перемычка оконного проема второго этажа;

- историческая пространственно-планировочная структура интерьера в капитальных стенах и перекрытиях.

УТВЕРЖДЕН

приказом государственной  
службы охраны объектов  
культурного наследия  
Ярославской области

от 29.01.2024 № 16

## ПРЕДМЕТ ОХРАНЫ

**объекта культурного наследия местного (муниципального) значения (памятника) «Ограда», 1830-е гг., вторая половина XIX в. (Ярославская область, г. Рыбинск, ул. Чкалова), в составе объекта культурного наследия местного (муниципального) значения (ансамбля) «Усадьба городская Романовых – Эльтековых», 1810-е гг., 1830-е гг., вторая половина XIX в. (Ярославская область, г. Рыбинск, ул. Чкалова, д. 35, д. 37, д. 37а)**

Предметом охраны объекта культурного наследия местного (муниципального) значения (памятника) «Ограда», 1830-е гг., вторая половина XIX в. (Ярославская область, г. Рыбинск, ул. Чкалова), в составе объекта культурного наследия местного (муниципального) значения (ансамбля) «Усадьба городская Романовых – Эльтековых», 1810-е гг., 1830-е гг., вторая половина XIX в. (Ярославская область, г. Рыбинск, ул. Чкалова, д. 35, д. 37, д. 37а), являются:

- композиционные особенности ограды, участвующей в формировании архитектурного облика ансамбля, линии застройки улицы Чкалова, формирующего северо-восточную и северо-западную границы, и исторической усадьбы;

- историческая объемно-пространственная композиция ограды, включающая:

восточное прясло северо-восточной части ограды, расположенное между главным домом усадьбы (д. 35) и флигелем (д. 37);

западное прясло северо-восточной части ограды, расположенное между флигелем (д. 37) и угловым кирпичным столбом;

глухую кирпичную северо-западную стену ограды (от углового столба на улице Чкалова до д. 37а);

- капитальные стены ограды из красного керамического кирпича;

- характер обработки фасадной поверхности лицевых фасадов западного и восточного прясел северо-восточной части ограды – оштукатуренная поверхность столбов и стен;

- композиция и историческое архитектурно-художественное оформление восточного прясла северо-восточной части ограды, состоящего из двух кирпичных столбов и двух кирпичных стен:

оформление кирпичных столбов: высокий рельефно выделенный коколь, завершенный валиком, желобчатый руст лицевого северо-восточного

фасада, карниз большого выноса, выполненный напуском кирпича, форма, габариты треугольного аттика;

оформление кирпичных стен: рельефно выделенный цоколь, венчающий уступчатый карниз, фланкирующие лопатки на западной части стены, клинчатая перемычка исторического прямоугольного проема между столбами (в настоящее время заложено), двускатное металлическое покрытие стен ограды;

- композиция и историческое архитектурно-художественное оформление западного прясла северо-восточной части ограды, состоящего из трех кирпичных рустованных столбов двух кирпичных стен:

оформление кирпичных столбов: прямоугольный руст фасадов, уступчатый карниз, невысокий уступчатый аттик, шатровое четырехскатное металлическое покрытие;

оформление стен: рельефно выделенный цоколь, венчающий уступчатый карниз, широкая арочная ниша с рельефно выделенным замковым камнем (частично искажена в восточной части), двускатное металлическое покрытие стен ограды;

характер оформления северо-западной кирпичной стены: габариты, материал (красный керамический кирпич), система кирпичной кладки (цепная), венчающий уступчатый карниз.