

## ГОСУДАРСТВЕННАЯ СЛУЖБА ОХРАНЫ ОБЪЕКТОВ КУЛЬТУРНОГО НАСЛЕДИЯ ЯРОСЛАВСКОЙ ОБЛАСТИ

### П Р И К А З

от 14, 03. 2024 № 48  
г. Ярославль

О включении выявленных  
объектов культурного наследия  
и об отказе во включении  
выявленного объекта культурного  
наследия в единый  
государственный реестр объектов  
культурного наследия  
(памятников истории и культуры)  
народов Российской Федерации

В соответствии со статьями 3.1, 18, 33 Федерального закона от 25 июня 2002 года № 73-ФЗ «Об объектах культурного наследия (памятниках истории и культуры) народов Российской Федерации», Положением о государственной службе охраны объектов культурного наследия Ярославской области, утвержденным постановлением Правительства области от 17.06.2015 № 659-п «О государственной службе охраны объектов культурного наследия Ярославской области», на основании акта государственной историко-культурной экспертизы от 21.02.2024  
ГОСУДАРСТВЕННАЯ СЛУЖБА ОХРАНЫ ОБЪЕКТОВ КУЛЬТУРНОГО НАСЛЕДИЯ ЯРОСЛАВСКОЙ ОБЛАСТИ ПРИКАЗЫВАЕТ:

1. Включить в единый государственный реестр объектов культурного наследия (памятников истории и культуры) народов Российской Федерации:
  - выявленный объект культурного наследия «Ансамбль церкви Богоявления», 1806 г. – XIX в. (Ярославская область, Борисоглебский район, с. Уславцево), в качестве объекта культурного наследия регионального значения (ансамбля) «Ансамбль церкви Богоявления Господня», 1801 – 1806 гг. (Ярославская область, Борисоглебский район, с. Уславцево, д. 1А);
  - выявленный объект культурного наследия «Ансамбль церкви Богоявления: церковь Богоявления», 1806 г. (Ярославская область, Борисоглебский район, с. Уславцево), в качестве объекта культурного

наследия регионального значения (памятника) «Церковь Богоявления Господня», 1801 – 1806 гг. (Ярославская область, Борисоглебский район, с. Уславцево, д. 1А, стр. 2), в составе объекта культурного наследия регионального значения (ансамбля) «Ансамбль церкви Богоявления Господня», 1801 – 1806 гг. (Ярославская область, Борисоглебский район, с. Уславцево, д. 1А);

- выявленный объект культурного наследия «Ансамбль церкви Богоявления: Святые ворота (западные)», 1805 г. (Ярославская область, Борисоглебский район, с. Уславцево), в качестве объекта культурного наследия регионального значения (памятника) «Святые ворота», 1801 – 1806 гг. (Ярославская область, Борисоглебский район, с. Уславцево, д. 1А, стр. 1), в составе объекта культурного наследия регионального значения (ансамбля) «Ансамбль церкви Богоявления Господня», 1801 – 1806 гг. (Ярославская область, Борисоглебский район, с. Уславцево, д. 1А).

## 2. Утвердить прилагаемые:

- границы территории объекта культурного наследия регионального значения (ансамбля) «Ансамбль церкви Богоявления Господня», 1801 – 1806 гг. (Ярославская область, Борисоглебский район, с. Уславцево, д. 1А), и входящих в его состав объектов культурного наследия регионального значения (памятников) «Церковь Богоявления Господня», 1801 – 1806 гг. (Ярославская область, Борисоглебский район, с. Уславцево, д. 1А, стр. 2), «Святые ворота», 1801 – 1806 гг. (Ярославская область, Борисоглебский район, с. Уславцево, д. 1А, стр. 1);

- предмет охраны объекта культурного наследия регионального значения (ансамбля) «Ансамбль церкви Богоявления Господня», 1801 – 1806 гг. (Ярославская область, Борисоглебский район, с. Уславцево, д. 1А);

- предмет охраны объекта культурного наследия регионального значения (памятника) «Церковь Богоявления Господня», 1801 – 1806 гг. (Ярославская область, Борисоглебский район, с. Уславцево, д. 1А, стр. 2), в составе объекта культурного наследия регионального значения (ансамбля) «Ансамбль церкви Богоявления Господня», 1801 – 1806 гг. (Ярославская область, Борисоглебский район, с. Уславцево, д. 1А);

- предмет охраны объекта культурного наследия регионального значения (памятника) «Святые ворота», 1801 – 1806 гг. (Ярославская область, Борисоглебский район, с. Уславцево, д. 1А, стр. 1), в составе объекта культурного наследия регионального значения (ансамбля) «Ансамбль церкви Богоявления Господня», 1801 – 1806 гг. (Ярославская область, Борисоглебский район, с. Уславцево, д. 1А).

3. Отказать во включении в единый государственный реестр объектов культурного наследия (памятников истории и культуры) народов Российской Федерации выявленного объекта культурного наследия «Ансамбль церкви Богоявления: часовня», XIX в., расположенного по адресу: Ярославская область, Борисоглебский район, с. Уславцево, по причине отсутствия историко-культурной ценности.

4. Исключить выявленный объект культурного наследия, указанный в пункте 3, из перечня выявленных объектов культурного наследия Ярославской области.

5. Контроль за исполнением приказа возложить на начальника отдела разрешительной документации и учета объектов культурного наследия службы Крылову Н.Н.

6. Приказ вступает в силу со дня его официального опубликования.

Руководитель службы

A handwritten signature in blue ink, consisting of a stylized initial 'А' followed by a series of loops and a long horizontal stroke.

А.С. Рожкова

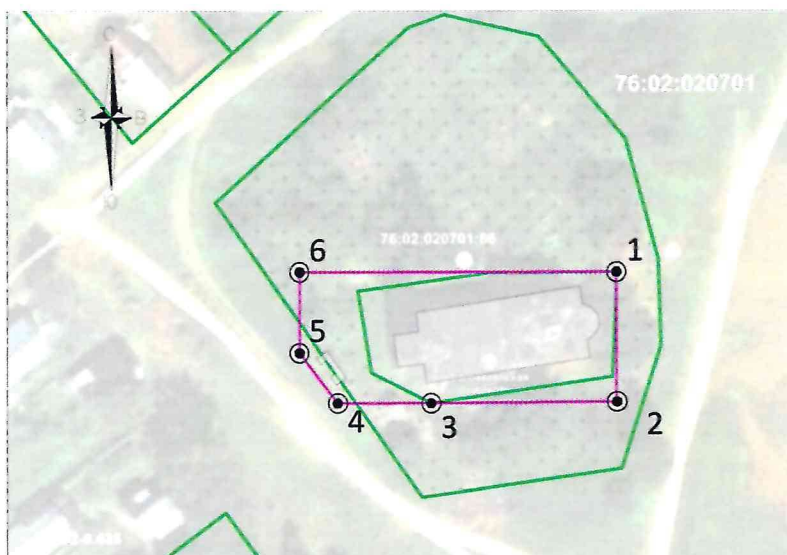


УТВЕРЖДЕНЫ  
приказом государственной  
службы охраны объектов  
культурного наследия  
Ярославской области  
от 14.03.2024 № 48

### ГРАНИЦЫ ТЕРРИТОРИИ

объекта культурного наследия регионального значения (ансамбля)  
«Ансамбль церкви Богоявления Господня», 1801 – 1806 гг.  
(Ярославская область, Борисоглебский район, с. Уславцево, д. 1А),  
и входящих в его состав объектов культурного наследия регионального  
значения (памятников) «Церковь Богоявления Господня»,  
1801 – 1806 гг. (Ярославская область, Борисоглебский район,  
с. Уславцево, д. 1А, стр. 2), «Святые ворота», 1801 – 1806 гг.  
(Ярославская область, Борисоглебский район, с. Уславцево, д. 1А, стр. 1)

1. Схема границ территории объекта культурного наследия.



2. Координаты характерных (поворотных) точек границ территории объекта культурного наследия.

Номер характерной (поворотной) точки	Координаты характерных (поворотных) точек (система координат МСК-76)	
	X	Y
1	2	3
1	348249.9900	1285464.4200
2	348226.0138	1285464.4200
3	348225.8000	1285430.2000
4	348225.8000	1285412.9762



1	2	3
5	348225.8000	1285405.8686
6	348249.9900	1285405.8686
1	348249.9900	1285464.4200

### 3. Режим использования территории объекта культурного наследия.

На территории объекта культурного наследия разрешаются:

- проведение работ по сохранению объекта культурного наследия (меры, направленные на обеспечение физической сохранности и сохранение историко-культурной ценности объекта культурного наследия, предусматривающие консервацию, ремонт, реставрацию, приспособление объекта культурного наследия для современного использования и включающие в себя научно-исследовательские, изыскательские, проектные и производственные работы, научное руководство проведением работ по сохранению объекта культурного наследия, технический и авторский надзор за проведением таких работ);

- реконструкция, ремонт существующих дорог, инженерных коммуникаций, благоустройство, озеленение, установка малых архитектурных форм, информационных знаков и указателей, иная хозяйственная деятельность, не противоречащая требованиям обеспечения сохранности объекта культурного наследия и позволяющая обеспечить функционирование объекта культурного наследия в современных условиях, обеспечивающая недопущение ухудшения состояния территории объекта культурного наследия, включенного в единый государственный реестр объектов культурного наследия (памятников истории и культуры) народов Российской Федерации, поддержание территории объекта культурного наследия в благоустроенном состоянии;

- ведение мониторинга состояния объекта культурного наследия и территории объекта культурного наследия;

- проведение археологических работ.

На территории объекта культурного наследия запрещаются:

- строительство объектов капитального строительства и увеличение объемно-пространственных характеристик существующих на территории памятника объектов капитального строительства;

- проведение земляных, строительных, мелиоративных работ и иных работ, за исключением работ по сохранению объекта культурного наследия или его отдельных элементов, сохранению историко-градостроительной или природной среды объекта культурного наследия;

- установка рекламных конструкций, распространение наружной рекламы;

- осуществление любых видов деятельности, ухудшающих экологические условия и гидрологический режим на территории объекта культурного наследия, создающих вибрационные нагрузки динамическим воздействием на грунты в зоне их взаимодействия с объектом культурного наследия.

УТВЕРЖДЕН

приказом государственной  
службы охраны объектов  
культурного наследия

Ярославской области

от 14.03.2024 № 48

### **ПРЕДМЕТ ОХРАНЫ**

**объекта культурного наследия регионального значения (ансамбля)  
«Ансамбль церкви Богоявления Господня», 1801 – 1806 гг.  
(Ярославская область, Борисоглебский район, с. Уславцево, д. 1А)**

Предметом охраны объекта культурного наследия регионального значения (ансамбля) «Ансамбль церкви Богоявления Господня», 1801 – 1806 гг. (Ярославская область, Борисоглебский район, с. Уславцево, д. 1А), являются:

- местоположение и градостроительная роль ансамбля, являющегося градостроительной доминантой и композиционным центром села Уславцево и окружающего ландшафта;
- объемно-пространственная композиция и силуэтные характеристики элементов ансамбля, включающего пятиглавую церковь Богоявления Господня с трапезной и колокольней и Святые ворота;
- архитектурно-стилевое единство элементов ансамбля (декоративное оформление фасадов храма и ворот, основные строительные и отделочные материалы); осевое расположение элементов ансамбля относительно друг друга.



УТВЕРЖДЕН

приказом государственной  
службы охраны объектов  
культурного наследия

Ярославской области

от 14.03.2024 № 48

## ПРЕДМЕТ ОХРАНЫ

**объекта культурного наследия регионального значения (памятника)  
«Церковь Богоявления Господня», 1801 – 1806 гг. (Ярославская область,  
Борисоглебский район, с. Уславцево, д. 1А, стр. 2),  
в составе объекта культурного наследия регионального значения  
(ансамбля) «Ансамбль церкви Богоявления Господня», 1801 – 1806 гг.  
(Ярославская область, Борисоглебский район, с. Уславцево, д. 1А)**

Предметом охраны объекта культурного наследия регионального значения (памятника) «Церковь Богоявления Господня», 1801 – 1806 гг. (Ярославская область, Борисоглебский район, с. Уславцево, д. 1А, стр. 2), в составе объекта культурного наследия регионального значения (ансамбля) «Ансамбль церкви Богоявления Господня», 1801 – 1806 гг. (Ярославская область, Борисоглебский район, с. Уславцево, д. 1А), являются:

- местоположение и градостроительная роль объекта культурного наследия, являющегося градостроительной высотной доминантой и композиционным акцентом села Уславцево и окрестного ландшафта;

- объемно-пространственная продольно-осевая композиция бесстолпного пятиглавого храма с колокольней, вытянутого по оси запад-восток, включающая: прямоугольную в плане паперть с двумя надстроенными ярусами колокольни; одноэтажный прямоугольный в плане объем трапезной; двусветный квадратный в плане четверик с плавно скругленными углами, увенчанный пятью главами на граненых барабанах; примыкающую к четверику с востока полукруглую апсиду;

- капитальные стены паперти, колокольни, трапезной, четверика и апсиды, столбы трапезной, сложенные из красного глиняного кирпича; кирпичные сводчатые перекрытия: крестовые своды трапезной, колокольни, сомкнутый свод четверика; конха апсиды; перемычки проемов; барабаны, выполненные из красного глиняного кирпича; кирпичная лестница, ведущая на колокольню;

- характер обработки фасадной поверхности стен – оштукатуренные и окрашенные поверхности наружных стен (колористическое решение уточняется методами научной реставрации);

- металлические внутрстенные и воздушные связи;

- рельефно выделенный цоколь с продухами, кирпичный, оштукатуренный;



- форма, габариты и местоположение исторических арочных проемов колокольни, оконных проемов с лучковыми перемычками в трапезной, четверике, люкарн на куполе четверика (в том числе заложенных и ложных);
- форма, габариты и местоположение исторических входных проемов (в том числе заложенных): проемы с лучковыми перемычками в южной и северной стенах четверика; входной проем со стороны западного фасада;
- характер исторических столярных заполнений и расстекловки заполнений оконных проемов; волнисто-ромбические решетки оконных проемов;
- характер исторических деревянных заполнений дверных проемов; металлическая фурнитура дверных проемов (петли, задвижки);
- историческая форма и габариты крыши: восьмигранный купол колокольни, четырехгранный купол четверика; скатная крыша апсиды; двускатная крыша трапезной; характер кровельного покрытия крыш – металл на фальцевом соединении;
- архитектурно-художественное оформление первого яруса колокольни (притвора): открытые арочные проемы, декорированные архивольтами с замковыми камнями на импостах, пластические выступы стен, образующие центральную нишу, в которую вписан арочный проем, а также креповку угловых частей стен, венчающий профилированный карниз с рядом дентикул в завершении яруса;
- архитектурно-художественное оформление второго яруса колокольни: раскрепованная в угловых частях плоскость стены, образованная углами яруса и выступающими порталами вокруг арочных проемов; оформление арочных проемов рельефно выделенным архивольтом, замковым камнем в шельге архивольта; оформление арочных порталов: по сторонам от арочных проемов – профилированный карниз на уровне пят архивольтов, снизу и сверху от которого расположены филенки (снизу – вертикальная прямоугольная, сверху – четырехугольная, повторяющая форму антревольта), форма, габариты, рисунок профилей антаблемента, габариты, конфигурация, оформление треугольного венчающего фронтона, профилированные карнизы фронтона;
- архитектурно-художественное оформление третьего яруса колокольни: пластические выступы стен, образующие креповку в угловых частях стен, и слабые ризалиты в виде портика из двух пилястр, обрамляющих арочный проем, установленного на декоративных постаментах; оформление постамента – прямоугольная горизонтальная ниша, венчающий профилированный карниз, оформление арочного проема архивольтом на импостах, рельефно выделенным замковым камнем, по сторонам от которого расположены фигурные доски антревольта; форма, габариты, оформление раскрепованного профилированного карниза по периметру яруса, в том числе гладкий фриз, уступчатый карниз, декорированный поясом сухариков; оформление восьмигранного барабана колокольни: арочные ниши с замковыми камнями на гранях барабана; прямоугольные ниши; венчающий



профилированный карниз с рядом дентикул и гладким фризом, отделенным лепной узкой тягой;

- композиционное решение и архитектурно-художественное оформление трапезной: рельефно выделенный цоколь, оформление скругленных углов прямоугольным рустом; венчающий профилированный карниз с рядом дентикул; гладкий заглубленный фриз, отделенный тонкой тягой; пластические выступы стен, образующие заглубление скругленных угловых частей, прямоугольные ниши оконных проемов; кирпичное обрамление оконных проемов с подоконными фартуками и прямоугольной надоконной доской с изогнутой нижней стороной по контуру лучковой перемычки;

- композиционное решение и архитектурно-художественное оформление четверика: объемно-пространственная композиция двусветного четверика с аттиковым ярусом, увенчанного пятью восьмигранными барабанами с лучковыми главами; композиционное разделение плоскости фасадов на три световых яруса, разделенных узким междуэтажным карнизом между первым и вторым ярусом, сложнопрофилированным широким карнизом большого выноса с поясом сухариков между вторым и третьим ярусом; местоположение, габариты, оформление промежуточных карнизов; габариты, оформление профилированного венчающего карниза; рельефно выделенный цоколь; пластические выступы стен, образующие заглубление скругленных угловых частей, прямоугольные ниши оконных проемов; кирпичное обрамление оконных проемов подоконными фартуками и прямоугольной надоконной П-образной доской; оформление скругленных угловых частей прямоугольным рустом на первом ярусе, вертикальными прямоугольными нишами на втором ярусе; треугольные фронтоны с профилированными карнизами на центральной оси фасадов; оформление аттикового яруса в завершении четверика горизонтальными нишами и венчающим ступенчатым карнизом; люкарны, декорированные круглыми нишами с замковыми камнями, венчающиеся ступенчатым карнизом и треугольным фронтоном;

- композиционное решение и архитектурно-художественное оформление барабанов четверика: прямоугольные ниши угловых граненых барабанов; венчающий профилированный карниз с рядом дентикул; гладкий заглубленный фриз, ограниченный лепной узкой тягой; арочные ниши с замковыми камнями на гранях центрального барабана; прямоугольные ниши; венчающий профилированный карниз с рядом дентикул;

- композиционное решение и архитектурно-художественное оформление апсиды: рельефно выделенный цоколь, венчающий профилированный карниз с рядом дентикул; гладкий заглубленный фриз, отделенный тонкой тягой; прямоугольные ниши оконных проемов, оформление оконных проемов: подоконные П-образные фартуки в завершении оконных проемов; прямоугольные доски с выгнутой нижней стороной по контуру лучковой перемычки;

- планировочная структура в капитальных стенах и перекрытиях;

- архитектурно-художественное оформление интерьеров трапезной: оштукатуренные стены; арочный проем из трапезной в четверик; характер



исторического столярного заполнения арочного дверного проема из трапезной в четверик (фото 1); ниша с лучковой перемычкой и металлическими створками в северной стене трапезной; ниши с лучковыми перемычками в юго-восточном и северо-восточном углах трапезной; фрагмент печи в северо-западном углу трапезной;



Фото 1. Историческое столярное заполнение арочного дверного проема из трапезной в четверик

- архитектурно-художественное оформление интерьеров четверика: оштукатуренные стены, покрытые живописным слоем (клеевая живопись) начала XIX в., мелкопрофилированные наличники оконных проемов четверика; профилированный лепной карниз в завершении стен; трехъярусный деревянный резной иконостас; сохранившиеся фрагменты клеевой живописи стен четверика начала XIX в.: технология исполнения, колористическое решение, расположение сюжетов живописи в соответствии со схемой расположения сюжетов живописи на стенах и сводах четверика объекта культурного наследия регионального значения (памятника) «Церковь Богоявления Господня», 1801 – 1806 гг. (Ярославская область, Борисоглебский район, с. Уславцево, д. 1А, стр. 2), в составе объекта культурного наследия регионального значения (ансамбля) «Ансамбль церкви Богоявления Господня», 1801 – 1806 гг. (Ярославская область, Борисоглебский район, с. Уславцево, д. 1А) (приложение 1 к настоящему предмету охраны);

- композиционное решение и архитектурно-художественное оформление интерьеров апсиды: арочный проем из четверика в апсиду; арочная глубокая ниша в южной стене с распалубкой; две небольшие ниши в северной стене с лучковыми перемычками; глубокие ниши с лучковыми перемычками в восточной стене апсиды; сохранившиеся фрагменты первоначальной монументальной живописи в интерьере, колористическое решение и технология исполнения (уточняется методами научной реставрации);



расположение сюжетов живописи в соответствии со схемой расположения сюжетов живописи на стенах и сводах апсиды объекта культурного наследия регионального значения (памятника) «Церковь Богоявления Господня», 1801 – 1806 гг. (Ярославская область, Борисоглебский район, с. Уславцево, д. 1А, стр. 2), в составе объекта культурного наследия регионального значения (ансамбля) «Ансамбль церкви Богоявления Господня», 1801 – 1806 гг. (Ярославская область, Борисоглебский район, с. Уславцево, д. 1А) (приложение 2 к настоящему предмету охраны).

Схема расположения сюжетов живописи на стенах и сводах четверика объекта культурного наследия регионального значения (памятника) «Церковь Богоявления Господня», 1801 – 1806 гг. (Ярославская область, Борисоглебский район, с. Уславцево, д. 1А, стр. 2), в составе объекта культурного наследия регионального значения (ансамбля) «Ансамбль церкви Богоявления Господня», 1801 – 1806 гг. (Ярославская область, Борисоглебский район, с. Уславцево, д. 1А), приведена в приложении 1 к настоящему предмету охраны.

Схема расположения сюжетов живописи на стенах и сводах апсиды объекта культурного наследия регионального значения (памятника) «Церковь Богоявления Господня», 1801 – 1806 гг. (Ярославская область, Борисоглебский район, с. Уславцево, д. 1А, стр. 2), в составе объекта культурного наследия регионального значения (ансамбля) «Ансамбль церкви Богоявления Господня», 1801 – 1806 гг. (Ярославская область, Борисоглебский район, с. Уславцево, д. 1А), приведена в приложении 2 к настоящему предмету охраны.

### СХЕМА

расположения сюжетов живописи на стенах и сводах четверика  
объекта культурного наследия регионального значения (памятника)  
«Церковь Богоявления Господня», 1801 – 1806 гг. (Ярославская область,  
Борисоглебский район, с. Уславцево, д. 1А, стр. 2), в составе объекта  
культурного наследия регионального значения (ансамбля) «Ансамбль  
церкви Богоявления Господня», 1801 – 1806 гг. (Ярославская область,  
Борисоглебский район, с. Уславцево, д. 1А)

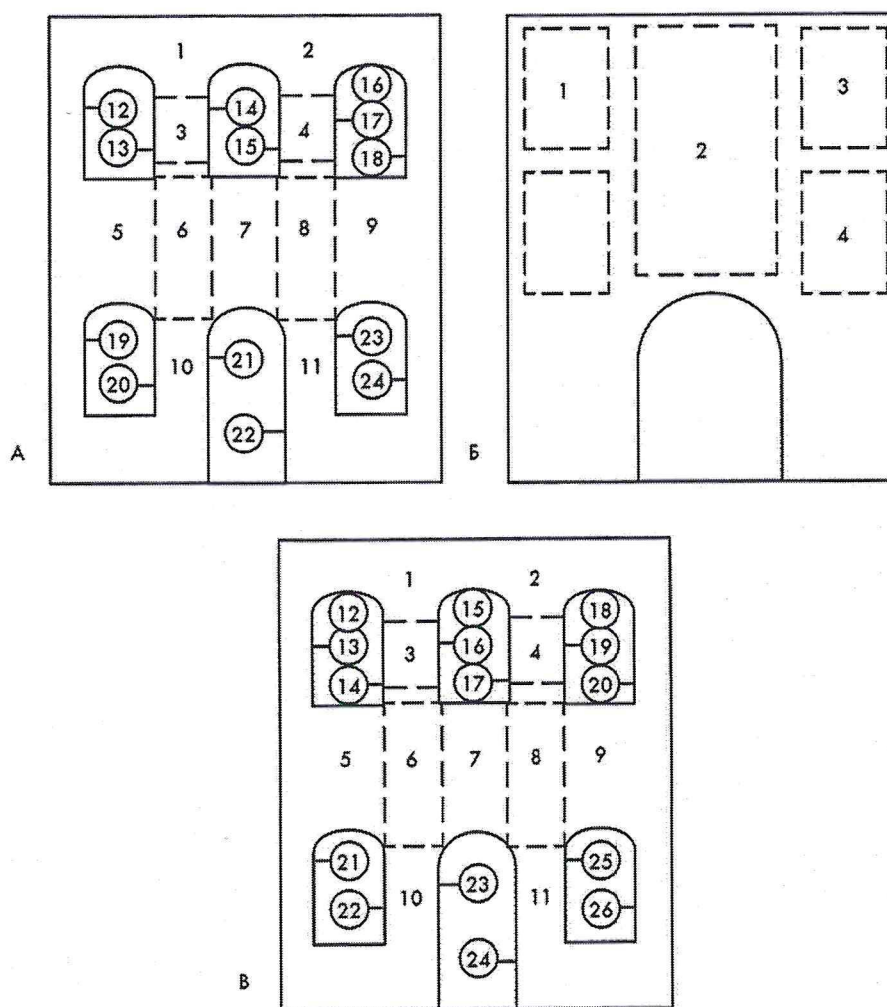


Схема расположения живописи на стенах четверика.

А. Южная стена: 1 – отделение овец от козлиц, 2 – насыщение алчущих, 3 – одевание нагих, 4 – посещение больных, 5 – Нагорная проповедь, 6 – «Блаженны нищие духом...», 7 – «Блаженны плачущие...», 8 – «Блаженны кроткие...», 9 – «Блаженны алчущие и жаждущие правды...», 10 – декоративная композиция, 11 – святой Никон Радонежский. На откосах оконных и дверных проемов, 12 – 15 – преподобные, 16 – ангел, 17, 18 –

преподобные, 19 – святой Исаия Ростовский, 20 – изображение не сохранилось, 21 – святой Димитрий Ростовский, 22 – святой Авраамий Ростовский, 23 – святой Исидор Блаженный, 24 – святой князь Василий Ростовский (?).

Б. Западная стена: 1 – уверование Фомы, 2 – воскресение, 3 – явление ангела женам-мироносицам, 4 – беседа Христа с самарянкой.

В. Северная стена: 1 – напоение жаждущих, 2 – гостеприимство, 3 – посещение заключенных в темницу, 4 – царь воздаст праведным и грешным, 5 – «Блаженны милостивые...», 6 – «Блаженны чистые сердцем...», 7 – «Блаженны миротворцы...», 8 – «Блаженны изгнанные правды ради...», 9 – «Блаженны вы, когда будут поносить вас...», 10 – святой Сергей Радонежский, 11 – декоративная композиция. На откосах оконных и дверных проемов, 12 – ангел, 13, 14 – преподобные, 15 – ангел с гвоздями, 16, 17 – преподобные, 18 – ангел, 19, 20 – преподобные, 21 – святой Петр царевич Ордынский, 22 – святой Иоанн Власатый, 23 – святой Иаков Ростовский, 24 – святой Исаия Ростовский, 25 – изображение не сохранилось, 26 – святой Леонтий Ростовский.

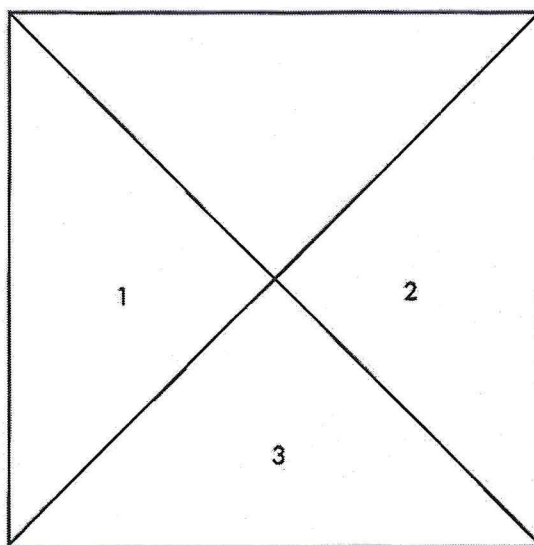


Схема расположения живописи на своде.

1, 2 – молящиеся люди и благословляющие их ангелы, 3 – ангелы со снопом и свитком («Хлеб наш насущный даждь нам днесь и остави нам долги наша»).



### СХЕМА

расположения сюжетов живописи на стенах и сводах апсиды объекта культурного наследия регионального значения (памятника) «Церковь Богоявления Господня», 1801 – 1806 гг. (Ярославская область, Борисоглебский район, с. Уславцево, д. 1А, стр. 2), в составе объекта культурного наследия регионального значения (ансамбля) «Ансамбль церкви Богоявления Господня», 1801 – 1806 гг. (Ярославская область, Борисоглебский район, с. Уславцево, д. 1А)

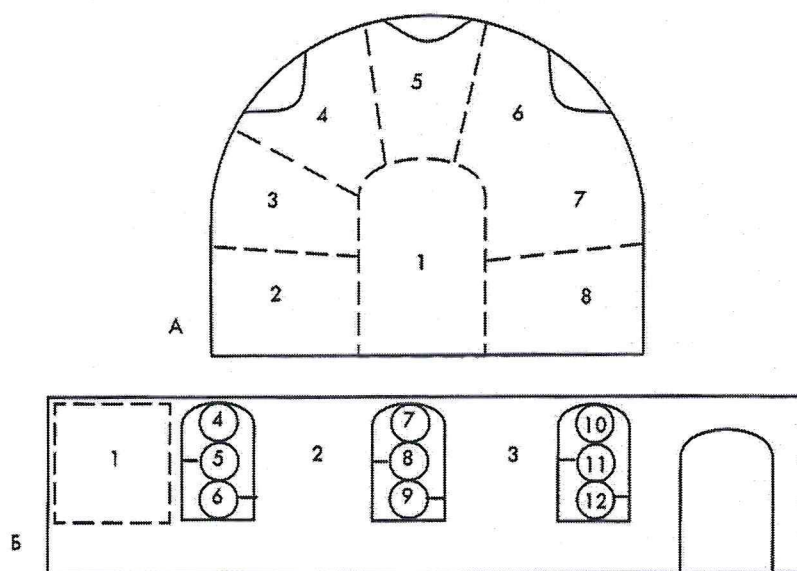


Схема расположения живописи на стенах и сводах апсиды.

А. Свод: 1 – вознесение, 2 – Таинство Крещения, 3 – Таинство Миропомазания, 4 – Таинство Исповеди, 5 – Таинство Причащения, 6 – Таинство Священства, 7 – Таинство Брака, 8 – Таинство Елеосвящения.

Б. Стена апсиды: 1 – Тайная вечеря, 2, 3 – декоративные композиции, 4 – Богоматерь, 5 – святой Иоанн Лествичник, 6 – святой Василий Великий, 7 – Христос, 8 – святой Григорий Богослов, 9 – святой Иоанн Златоуст, 10 – святой Иоанн Предтеча, 11 – Григорий Двоеслов, 12 – преподобный.

УТВЕРЖДЕН

приказом государственной  
службы охраны объектов  
культурного наследия  
Ярославской области

от 14.03.2024 № 48

## ПРЕДМЕТ ОХРАНЫ

**объекта культурного наследия регионального значения (памятника)  
«Святые ворота», 1801 – 1806 гг. (Ярославская область, Борисоглебский  
район, с. Уславцево, д. 1А, стр. 1), в составе объекта культурного  
наследия регионального значения (ансамбля) «Ансамбль церкви  
Богоявления Господня», 1801 – 1806 гг. (Ярославская область,  
Борисоглебский район, с. Уславцево, д. 1А)**

Предметом охраны объекта культурного наследия регионального значения (памятника) «Святые ворота», 1801 – 1806 гг. (Ярославская область, Борисоглебский район, с. Уславцево, д. 1А, стр. 1), в составе объекта культурного наследия регионального значения (ансамбля) «Ансамбль церкви Богоявления Господня», 1801 – 1806 гг. (Ярославская область, Борисоглебский район, с. Уславцево, д. 1А), являются:

- местоположение Святых ворот, расположенных по центральной оси церкви Богоявления Господня со стороны западного фасада;
- трехчастная симметричная композиция и силуэтные характеристики Святых ворот, включающих центральную повышенную часть (ворота), выполненную в виде портика со сдвоенными колоннами по сторонам, увенчанную треугольным щипцом и усиленную контрфорсами со стороны восточного фасада, и фланкирующие пониженные части в виде двухколонных портиков, перекрытых антаблементами и увенчанных треугольными фронтонами;
- материал стен – красный керамический кирпич; характер обработки фасадной поверхности стен – оштукатуренные и окрашенные стены (колористическое решение уточняется методами научной реставрации);
- форма, габариты, местоположение и оформление арочных проемов;
- характер металлического окрытия Святых ворот фальцованным металлическим листом;
- архитектурно-художественное оформление центральной части Святых ворот: парные колонны тосканского ордера с простыми капителями и базами, установленными на стилобат; полуциркулярная перемычка арочного проема в виде архивольта на профилированных импостах с замковым камнем, профилированные наклонные карнизы венчающего щипца;
- архитектурно-художественное оформление боковых прясел Святых ворот: выступающие на четверть кирпича перемычки арочных проемов в виде архивольтов на импостах с рельефно выделенными замковыми камнями;

фланкирующие проем колонны тосканского ордера с простыми капителями и базами; оформление классического антаблемента с треугольным фронтоном; профилированные карнизы фронтонов с поясом дентикул;

- художественный металл: фрагмент верхней части ворот в центральной части Святых ворот с декоративной Вифлеемской звездой.