

# ГОСУДАРСТВЕННАЯ СЛУЖБА ОХРАНЫ ОБЪЕКТОВ КУЛЬТУРНОГО НАСЛЕДИЯ ЯРОСЛАВСКОЙ ОБЛАСТИ

## П Р И К А З

от 24.06.2024 № 124  
г. Ярославль

О включении выявленных  
объектов культурного наследия  
в единый государственный реестр  
объектов культурного наследия  
(памятников истории и культуры)  
народов Российской Федерации

В соответствии со статьями 3.1, 18, 33 Федерального закона от 25 июня 2002 года № 73-ФЗ «Об объектах культурного наследия (памятниках истории и культуры) народов Российской Федерации», Положением о государственной службе охраны объектов культурного наследия Ярославской области, утвержденным постановлением Правительства Ярославской области от 17.06.2015 № 659-п «О государственной службе охраны объектов культурного наследия Ярославской области», на основании акта государственной историко-культурной экспертизы от 23.05.2024  
ГОСУДАРСТВЕННАЯ СЛУЖБА ОХРАНЫ ОБЪЕКТОВ КУЛЬТУРНОГО НАСЛЕДИЯ ЯРОСЛАВСКОЙ ОБЛАСТИ ПРИКАЗЫВАЕТ:

1. Включить в единый государственный реестр объектов культурного наследия (памятников истории и культуры) народов Российской Федерации:

- выявленный объект культурного наследия «Ансамбль торговых зданий», кон. XIX – нач. XX вв. (Ярославская область, Угличский район, с. Ильинское), в качестве объекта культурного наследия местного (муниципального) значения (ансамбля) «Ансамбль доходных домов крестьян Голубковых», вторая половина XIX века (Ярославская область, Угличский район, с. Ильинское, ул. Центральная, д. 146);

- выявленный объект культурного наследия «Ансамбль торговых зданий: лавка торговая», кон. XIX – нач. XX вв. (Ярославская область, Угличский район, с. Ильинское), в качестве объекта культурного наследия местного (муниципального) значения (памятника) «Здание торговое», вторая половина XIX века (Ярославская область, Угличский район, с. Ильинское, ул. Центральная, д. 146), в составе объекта культурного наследия местного (муниципального) значения (ансамбля) «Ансамбль доходных домов крестьян

Голубковых», вторая половина XIX века (Ярославская область, Угличский район, с. Ильинское, ул. Центральная, д. 14б);

- выявленный объект культурного наследия «Ансамбль торговых зданий: склады», кон. XIX – нач. XX вв. (Ярославская область, Угличский район, с. Ильинское), в качестве объекта культурного наследия местного (муниципального) значения (памятника) «Здание торговых рядов», вторая половина XIX века (Ярославская область, Угличский район, с. Ильинское, ул. Центральная, д. 14б), в составе объекта культурного наследия местного (муниципального) значения (ансамбля) «Ансамбль доходных домов крестьян Голубковых», вторая половина XIX века (Ярославская область, Угличский район, с. Ильинское, ул. Центральная, д. 14б).

2. Утвердить прилагаемые:

- границы территории объекта культурного наследия местного (муниципального) значения (ансамбля) «Ансамбль доходных домов крестьян Голубковых», вторая половина XIX века (Ярославская область, Угличский район, с. Ильинское, ул. Центральная, д. 14б), и входящих в его состав объектов культурного наследия местного (муниципального) значения (памятников) «Здание торговое», вторая половина XIX века, «Здание торговых рядов», вторая половина XIX века;

- предмет охраны объекта культурного наследия местного (муниципального) значения (ансамбля) «Ансамбль доходных домов крестьян Голубковых», вторая половина XIX века (Ярославская область, Угличский район, с. Ильинское, ул. Центральная, д. 14б);

- предмет охраны объекта культурного наследия местного (муниципального) значения (памятника) «Здание торговое», вторая половина XIX века (Ярославская область, Угличский район, с. Ильинское, ул. Центральная, д. 14б), в составе объекта культурного наследия местного (муниципального) значения (ансамбля) «Ансамбль доходных домов крестьян Голубковых», вторая половина XIX века (Ярославская область, Угличский район, с. Ильинское, ул. Центральная, д. 14б);

- предмет охраны объекта культурного наследия местного (муниципального) значения (памятника) «Здание торговых рядов», вторая половина XIX века (Ярославская область, Угличский район, с. Ильинское, ул. Центральная, д. 14б), в составе объекта культурного наследия местного (муниципального) значения (ансамбля) «Ансамбль доходных домов крестьян Голубковых», вторая половина XIX века (Ярославская область, Угличский район, с. Ильинское, ул. Центральная, д. 14б).

3. Контроль за исполнением приказа возложить на начальника отдела разрешительной документации и учета объектов культурного наследия службы Крылову Н.Н.

4. Приказ вступает в силу со дня его официального опубликования.

Заместитель  
руководителя службы

*Е.Н. Субботина*

Е.Н. Субботина

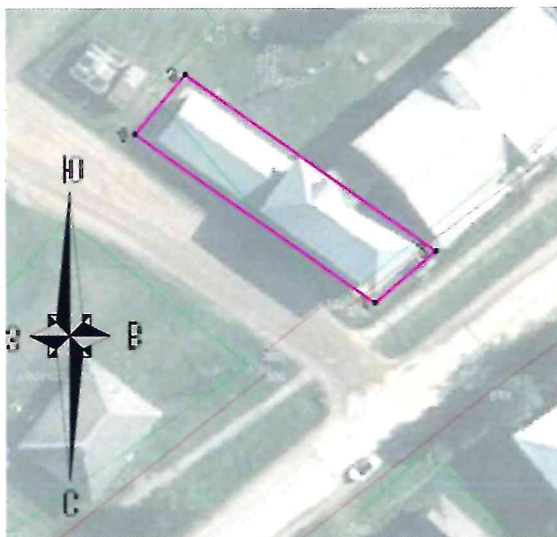


УТВЕРЖДЕНЫ  
приказом государственной  
службы охраны объектов  
культурного наследия  
Ярославской области  
от 11.06.2024 № 124

### ГРАНИЦЫ ТЕРРИТОРИИ

объекта культурного наследия местного (муниципального) значения (ансамбля) «Ансамбль доходных домов крестьян Голубковых», вторая половина XIX века (Ярославская область, Угличский район, с. Ильинское, ул. Центральная, д. 146), и входящих в его состав объектов культурного наследия местного (муниципального) значения (памятников) «Здание торговое», вторая половина XIX века, «Здание торговых рядов», вторая половина XIX века

1. Схема границ территории объекта культурного наследия.



2. Координаты характерных (поворотных) точек границ территории объекта культурного наследия.

| Номер характерной (поворотной) точки | Координаты характерных (поворотных) точек (система координат МСК-76) |              |
|--------------------------------------|--|--------------|
|                                      | X  | Y            |
| 1                                    | 2  | 3            |
| 1                                    | 341403.4514  | 1247201.0502 |
| 2                                    | 341396.5665  | 1247209.1544 |
| 3                                    | 341372.8278  | 1247175.6620 |
| 4                                    | 341380.7885  | 1247168.9205 |
| 1                                    | 341403.4514  | 1247201.0502 |

### 3. Режим использования территории объекта культурного наследия.

На территории объекта культурного наследия разрешаются:

- проведение работ по сохранению объекта культурного наследия (меры, направленные на обеспечение физической сохранности и сохранение историко-культурной ценности объекта культурного наследия, предусматривающие консервацию, ремонт, реставрацию, приспособление объекта культурного наследия для современного использования и включающие в себя научно-исследовательские, изыскательские, проектные и производственные работы, научное руководство проведением работ по сохранению объекта культурного наследия, технический и авторский надзор за проведением таких работ);

- реконструкция, ремонт существующих дорог, инженерных коммуникаций, благоустройство, озеленение, установка малых архитектурных форм, информационных знаков и указателей, иная хозяйственная деятельность, не противоречащая требованиям обеспечения сохранности объекта культурного наследия и позволяющая обеспечить функционирование объекта культурного наследия в современных условиях, обеспечивающая недопущение ухудшения состояния территории объекта культурного наследия, включенного в единый государственный реестр объектов культурного наследия (памятников истории и культуры) народов Российской Федерации, поддержание территории объекта культурного наследия в благоустроенном состоянии;

- ведение мониторинга состояния объекта культурного наследия и территории объекта культурного наследия;

- проведение археологических работ.

На территории объекта культурного наследия запрещаются:

- строительство объектов капитального строительства и увеличение объемно-пространственных характеристик существующих на территории памятника объектов капитального строительства;

- проведение земляных, строительных, мелиоративных и иных работ, за исключением работ по сохранению объекта культурного наследия или его отдельных элементов, сохранению историко-градостроительной или природной среды объекта культурного наследия;

- установка рекламных конструкций, распространение наружной рекламы;

- осуществление любых видов деятельности, ухудшающих экологические условия и гидрологический режим на территории объекта культурного наследия, создающих вибрационные нагрузки динамическим воздействием на грунты в зоне их взаимодействия с объектом культурного наследия.

УТВЕРЖДЕН  
приказом государственной  
службы охраны объектов  
культурного наследия  
Ярославской области  
от 21.06.2024 № 124

## ПРЕДМЕТ ОХРАНЫ

**объекта культурного наследия местного (муниципального) значения  
(ансамбля) «Ансамбль доходных домов крестьян Голубковых»,  
вторая половина XIX века (Ярославская область, Угличский район,  
с. Ильинское, ул. Центральная, д. 146)**

Предметом охраны объекта культурного наследия местного (муниципального) значения (ансамбля) «Ансамбль доходных домов крестьян Голубковых», вторая половина XIX века (Ярославская область, Угличский район, с. Ильинское, ул. Центральная, д. 146), являются:

- местоположение и градостроительная роль ансамбля, формирующего композицию исторического центра села Ильинского;
- объемно-пространственная композиция и силуэтные характеристики элементов ансамбля: двухэтажного углового прямоугольного в плане здания со скошенным углом и примыкающего к нему одноэтажного прямоугольного в плане протяженного здания, расположенных на одной оси;
- архитектурно-стилевое единство элементов ансамбля: характер обработки фасадной поверхности стен – лицевая кладка, материал стен – красный керамический кирпич (в том числе профилированный), материал кровельного покрытия – фальцованный металл, расположение, ритм элементов декоративного оформления объектов культурного наследия; исторические форма, габариты и местоположение оконных и дверных проемов.



УТВЕРЖДЕН  
приказом государственной  
службы охраны объектов  
культурного наследия  
Ярославской области  
от 21.06.2024 № 124

## ПРЕДМЕТ ОХРАНЫ

**объекта культурного наследия «Здание торговое», вторая половина XIX века (Ярославская область, Угличский район, с. Ильинское, ул. Центральная, д. 14б), в составе объекта культурного наследия местного (муниципального) значения (ансамбля) «Ансамбль доходных домов крестьян Голубковых», вторая половина XIX века (Ярославская область, Угличский район, с. Ильинское, ул. Центральная, д. 14б)**

Предметом охраны объекта культурного наследия «Здание торговое», вторая половина XIX века (Ярославская область, Угличский район, с. Ильинское, ул. Центральная, д. 14б), в составе объекта культурного наследия местного (муниципального) значения (ансамбля) «Ансамбль доходных домов крестьян Голубковых», вторая половина XIX века (Ярославская область, Угличский район, с. Ильинское, ул. Центральная, д. 14б), являются:

- местоположение и композиционные особенности здания, расположенного в историческом и композиционном центре села Ильинского;
- объемно-пространственная композиция двухэтажного кирпичного прямоугольного в плане здания со скошенным восточным углом на уровне второго этажа, ориентированным с незначительным отклонением по оси северо-восток – юго-запад;
- капитальные стены, сложенные из красного керамического кирпича;
- форма, габариты, конфигурация вальмовой крыши с подшивным деревянным карнизом; характер кровельного покрытия – листовое железо на фальцевом соединении;
- историческая форма, размеры, местоположение и конфигурация прямоугольных оконных проемов с лучковыми перемычками (в том числе заложённых);
- форма, размеры, местоположение и конфигурация исторических прямоугольных входных проемов с лучковой перемычкой;
- характер обработки фасадной поверхности стен: лицевая кирпичная кладка;
- архитектурно-художественное оформление лицевых северо-восточного и северо-западного фасадов, выполненных с использованием профилированного кирпича и выступов (заглублений) кирпичной кладки: профилированный венчающий карниз, по нижнему контуру которого протянут декоративный пояс из двухцветного кирпича

с ромбовидным орнаментом, подоконный профилированный карниз под проемами второго этажа, над оконными проемами первого этажа – декоративный пояс шириной в три ряда кирпичной кладки, выполненный ритмичным заглаблением кирпича, образующим ромбовидный орнамент, высокие кирпичные лучковые перемычки лучковых оконных проемов;

- архитектурно-художественное оформление юго-западного и юго-восточного фасадов: профилированный кирпичный венчающий карниз, междуэтажный кирпичный карниз, кирпичные лучковые перемычки лучковых оконных проемов.

УТВЕРЖДЕН  
приказом государственной  
службы охраны объектов  
культурного наследия  
Ярославской области  
от 21.06.2024 № 124

## ПРЕДМЕТ ОХРАНЫ

**объекта культурного наследия местного (муниципального) значения (памятника) «Здание торговых рядов», вторая половина XIX века (Ярославская область, Угличский район, с. Ильинское, ул. Центральная, д. 14б), в составе объекта культурного наследия местного (муниципального) значения (ансамбля) «Ансамбль доходных домов крестьян Голубковых», вторая половина XIX века (Ярославская область, Угличский район, с. Ильинское, ул. Центральная, д. 14б)**

Предметом охраны объекта культурного наследия местного (муниципального) значения (памятника) «Здание торговых рядов», вторая половина XIX века (Ярославская область, Угличский район, с. Ильинское, ул. Центральная, д. 14б), в составе объекта культурного наследия местного (муниципального) значения (ансамбля) «Ансамбль доходных домов крестьян Голубковых», вторая половина XIX века (Ярославская область, Угличский район, с. Ильинское, ул. Центральная, д. 14б), являются:

- местоположение и композиционные особенности здания, расположенного в историческом и композиционном центре села Ильинского;
- объемно-пространственная композиция одноэтажного кирпичного прямоугольного в плане здания, ориентированного по оси северо-восток – юго-запад;
- материал капитальных стен, сложенных из красного керамического кирпича;
- форма, габариты, конфигурация двускатной крыши с подшивным карнизом; характер кровельного покрытия – листовое железо на фальцевом соединении;
- историческая форма, размеры, местоположение и конфигурация исторических прямоугольных оконных проемов с лучковыми перемычками (в том числе заложенных);
- форма, размеры, местоположение и конфигурация исторического прямоугольного входного проема с лучковой перемычкой; прямоугольных ворот со стороны дворового (юго-восточного) фасада;
- архитектурно-художественное оформление северо-западного (лицевого) фасада: кирпичные лопатки, декорированные полуциркулярной нишей, завершенной профилированным архивольтом на импостах-валиках, и поясом-валиком в уровне цоколя; раскрепованный лопатками кирпичный



профилированный карниз, декорированный рядами поребрика в простенках между лопатками; кирпичные лучковые перемычки оконных и дверного проемов.