



ЗАРЕГИСТРИРОВАН

27.09.2024

С ПРИСВОЕНИЕМ РЕГИСТРАЦИОННОГО НОМЕРА

36-15246

ГОСУДАРСТВЕННАЯ СЛУЖБА ОХРАНЫ ОБЪЕКТОВ КУЛЬТУРНОГО НАСЛЕДИЯ ЯРОСЛАВСКОЙ ОБЛАСТИ

П Р И К А З

от 27.09.2024 № 208
г. Ярославль

О включении выявленного
объекта культурного наследия
в единый государственный реестр
объектов культурного наследия
(памятников истории и культуры)
народов Российской Федерации

В соответствии со статьями 3.1, 18, 33 Федерального закона от 25 июня 2002 года № 73-ФЗ «Об объектах культурного наследия (памятниках истории и культуры) народов Российской Федерации», Положением о государственной службе охраны объектов культурного наследия Ярославской области, утвержденным постановлением Правительства Ярославской области от 17.06.2015 № 659-п «О государственной службе охраны объектов культурного наследия Ярославской области», на основании акта государственной историко-культурной экспертизы от 19.09.2024
ГОСУДАРСТВЕННАЯ СЛУЖБА ОХРАНЫ ОБЪЕКТОВ КУЛЬТУРНОГО НАСЛЕДИЯ ЯРОСЛАВСКОЙ ОБЛАСТИ ПРИКАЗЫВАЕТ:

1. Включить в единый государственный реестр объектов культурного наследия (памятников истории и культуры) народов Российской Федерации выявленный объект культурного наследия «Дом жилой», начало XX в. (Ярославская область, Гаврилов-Ямский район, с. Великое, ул. Труфанова, д. 29), в качестве объекта культурного наследия местного (муниципального) значения (памятника) «Дом доходный», начало XX в. (Ярославская область, Гаврилов-Ямский район, с. Великое, ул. Труфанова, д. 29).

2. Утвердить прилагаемые:

- границы территории объекта культурного наследия местного (муниципального) значения (памятника) «Дом доходный», начало XX в. (Ярославская область, Гаврилов-Ямский район, с. Великое, ул. Труфанова, д. 29);

- предмет охраны объекта культурного наследия местного

(муниципального) значения (памятника) «Дом доходный», начало XX в. (Ярославская область, Гаврилов-Ямский район, с. Великое, ул. Труфанова, д. 29).

3. Контроль за исполнением приказа возложить на начальника отдела разрешительной документации и учета объектов культурного наследия службы Крылову Н.Н.

4. Приказ вступает в силу со дня его официального опубликования.

Исполняющий обязанности
руководителя службы



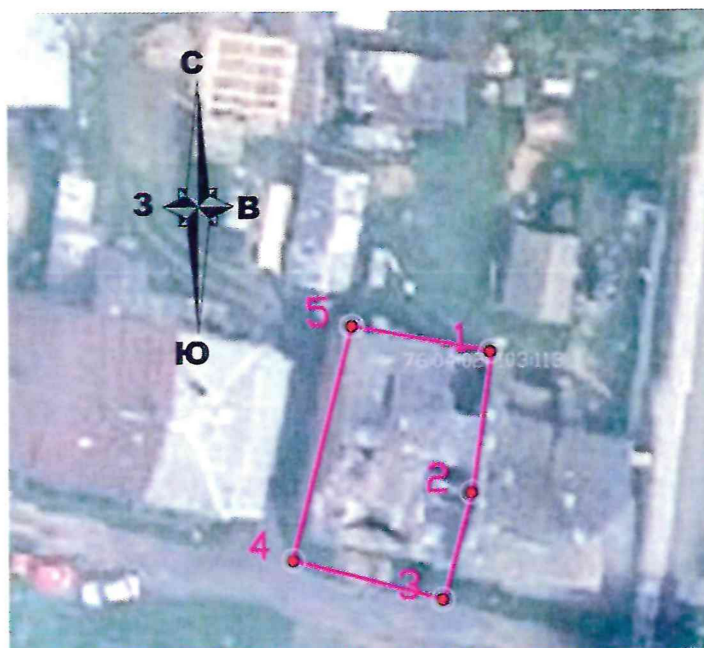
Е.Н. Субботина

УТВЕРЖДЕНЫ
приказом государственной
службы охраны объектов
культурного наследия
Ярославской области
от 27.09.2024 № 208

ГРАНИЦЫ ТЕРРИТОРИИ

объекта культурного наследия местного (муниципального) значения
(памятника) «Дом доходный», начало XX в. (Ярославская область,
Гаврилов-Ямский район, с. Великое, ул. Труфанова, д. 29)

1. Схема границ территории объекта культурного наследия.



2. Координаты характерных (поворотных) точек границ территории
объекта культурного наследия.

Номер характерной (поворотной) точки	Координаты характерных (поворотных) точек (система координат МСК-76)	
	X	Y
1	2	3
1	344984.3028	1323590.5595
2	344973.5200	1323589.0300
3	344965.3100	1323586.8300
4	344968.3400	1323575.3000
5	344986.2761	1323579.8822
1	344984.3028	1323590.5595

3. Режим использования территории объекта культурного наследия.

На территории объекта культурного наследия разрешаются:

- проведение работ по сохранению объекта культурного наследия (меры, направленные на обеспечение физической сохранности и сохранение историко-культурной ценности объекта культурного наследия, предусматривающие консервацию, ремонт, реставрацию, приспособление объекта культурного наследия для современного использования и включающие в себя научно-исследовательские, изыскательские, проектные и производственные работы, научное руководство проведением работ по сохранению объекта культурного наследия, технический и авторский надзор за проведением данных работ);

- реконструкция, ремонт существующих дорог, инженерных коммуникаций, благоустройство, озеленение, установка малых архитектурных форм, информационных знаков и указателей, иная хозяйственная деятельность, не противоречащая требованиям обеспечения сохранности объекта культурного наследия и позволяющая обеспечить функционирование объекта культурного наследия в современных условиях, обеспечивающая недопущение ухудшения состояния территории объекта культурного наследия, поддержание территории объекта культурного наследия в благоустроенном состоянии;

- ведение мониторинга состояния объекта культурного наследия, территории объекта культурного наследия;

- проведение археологических работ.

На территории объекта культурного наследия запрещаются:

- строительство объектов капитального строительства и увеличение объемно-пространственных характеристик существующих на территории памятника объектов капитального строительства;

- проведение земляных, строительных, мелиоративных работ и иных работ, за исключением работ по сохранению объекта культурного наследия или его отдельных элементов, сохранению историко-градостроительной или природной среды объекта культурного наследия;

- установка рекламных конструкций, распространение наружной рекламы;

- осуществление любых видов деятельности, ухудшающих экологические условия и гидрологический режим на территории объекта культурного наследия, создающих вибрационные нагрузки динамическим воздействием на грунты в зоне их взаимодействия с объектом культурного наследия.

УТВЕРЖДЕН
приказом государственной
службы охраны объектов
культурного наследия
Ярославской области
от 27.09.2024 № 208

ПРЕДМЕТ ОХРАНЫ

**объекта культурного наследия местного (муниципального) значения
(памятника) «Дом доходный», начало XX в. (Ярославская область,
Гаврилов-Ямский район, с. Великое, ул. Труфанова, д. 29)**

Предметом охраны объекта культурного наследия местного (муниципального) значения (памятника) «Дом доходный», начало XX в. (Ярославская область, Гаврилов-Ямский район, с. Великое, ул. Труфанова, д. 29), являются:

- местоположение, градостроительные и композиционные характеристики объекта, формирующего фасад и масштаб исторической улицы Труфанова, облик и планировочную композицию исторического центра села Великого;

- объемно-пространственная композиция одноэтажного кирпичного прямоугольного в плане здания, вытянутого во двор и ориентированного с незначительным отклонением по оси север – юг (деревянная пристройка в предмет охраны не входит), перекрытого двускатной крышей;

- капитальные стены, сложенные из красного керамического кирпича способом верстовой кладки на известковом растворе; характер обработки фасадной поверхности стен лицевого фасада – лицевая кирпичная кладка и оштукатуренные выбеленные элементы декоративного оформления лицевого фасада (карниз, цоколь, наличники арочных окон);

- рельефно выступающий из плоскости стены цоколь, кирпичный, оштукатуренный;

- характер исторической двускатной крыши, габариты которой зафиксированы западной стеной, с подшивным деревянным карнизом; характер исторического кровельного покрытия – металлический лист на фальцевом соединении;

- форма, габариты и местоположение исторических оконных проемов на лицевом южном фасаде;

- рельефно выделенный оштукатуренный цоколь, на лицевом фасаде – выбеленный;

- композиция и архитектурно-художественное оформление лицевого (южного) фасада: лепной венчающий профилированный карниз; штукатурные гладкие арочные наличники оконных проемов с выступающими архивольтами и плоскими гладкими боковинами; узкая подоконная кирпичная полка;

- пространственно-планировочная структура в капитальных стенах.