

ГОСУДАРСТВЕННАЯ СЛУЖБА ОХРАНЫ ОБЪЕКТОВ КУЛЬТУРНОГО НАСЛЕДИЯ ЯРОСЛАВСКОЙ ОБЛАСТИ

ПРИКАЗ

от 03.12.2024 № 253
г. Ярославль

О внесении изменения
в приказ государственной службы
охраны объектов культурного
наследия Ярославской области
от 05.11.2024 № 234

ГОСУДАРСТВЕННАЯ СЛУЖБА ОХРАНЫ ОБЪЕКТОВ КУЛЬТУРНОГО
НАСЛЕДИЯ ЯРОСЛАВСКОЙ ОБЛАСТИ ПРИКАЗЫВАЕТ:

1. Внести в приказ государственной службы охраны объектов культурного наследия Ярославской области от 05.11.2024 № 234 «О включении выявленного объекта культурного наследия в единый государственный реестр объектов культурного наследия (памятников истории и культуры) народов Российской Федерации» изменение, изложив предмет охраны объекта культурного наследия регионального значения (памятника) «Мышкинский тюремный замок», 1855 – 1858 гг. (Ярославская область, г. Мышкин, ул. Никольская, д. 47), утвержденный приказом, в новой редакции (прилагается).
2. Приказ вступает в силу со дня его официального опубликования.

Исполняющий обязанности
руководителя службы

С.Н. Охинцева

УТВЕРЖДЕН
приказом государственной
службы охраны объектов
культурного наследия
Ярославской области
от 05.11.2024 № 234
(в редакции приказа
государственной службы
охраны объектов
культурного наследия
Ярославской области
от 03.12.2024 № 253)

ПРЕДМЕТ ОХРАНЫ

**объекта культурного наследия регионального значения (памятника)
«Мышкинский тюремный замок», 1855 – 1858 гг.
(Ярославская область, г. Мышкин, ул. Никольская, д. 47)**

Предметом охраны объекта культурного наследия регионального значения (памятника) «Мышкинский тюремный замок», 1855 – 1858 гг. (Ярославская область, г. Мышкин, ул. Никольская, д. 47), являются:

- месторасположение здания на открытом пространстве к востоку от исторического центра города Мышкина на берегу реки Волги;
- историческая объемно-пространственная композиция трехэтажного кирпичного прямоугольного в плане здания с фрагментами пристройки современного исполнения из силикатного кирпича со стороны западного фасада, контрфорсами северо-западного угла и тесовой пристройкой-тамбуром на центральной оси лицевого фасада, не относящимися к предмету охраны, перекрытого прямой вальмовой четырехскатной крышей со слуховыми окнами арочной формы; характер кровельного покрытия уточняется методами научной реставрации;
- характер материала капитальных стен – полнотелый красный глиняный кирпич на известково-песчаном растворе; система кладки – верстовая;
- характер обработки фасадной поверхности (уточняется методами научной реставрации);
- местоположение, габариты и конфигурация исторических входных и оконных проемов на фасадах, в том числе ложных и заложенных: прямоугольных оконных проемов цокольного этажа, прямоугольных с лучковой перемычкой оконных проемов второго и третьего этажей на лицевом (южном) и дворовом фасадах; прямоугольных с клинчатой перемычкой и прямоугольных с лучковой перемычкой оконных проемов на торцевых фасадах; арочного проема над центральным входом на лицевом фасаде; прямоугольного с клинчатой перемычкой входного проема

на торцевом (западном) фасаде; прямоугольных входных проемов цокольного этажа торцевого (восточного) фасада и центральной части дворового фасада; прямоугольного с лучковой перемычкой входного проема цокольного этажа на первой с запада световой оси лицевого фасада;

- композиционное решение и архитектурно-художественное оформление фасадов: рельефно выделенный оштукатуренный кирпичный цоколь, прерванный оконными проемами, междуэтажный карниз простого профиля, отделяющий цокольный этаж; венчающий карниз простого профиля с гладким фризом; оформление угловых частей здания широким уступчатым рустом; рустованный наличник над аркой центрального входа со стороны лицевого фасада; прямоугольная вытянутая горизонтальная филенка под окнами третьего этажа на центральной оси лицевого фасада; штукатурные наличники прямоугольных с лучковой перемычкой оконных проемов; живописное изображение с имитацией столярки оконного проема в уровне второго этажа торцевого (восточного) фасада;

- пространственно-планировочная структура интерьеров в пределах капитальных стен;

- сводчатые перекрытия: цилиндрические своды коридора второго и третьего этажей; цилиндрические, крестовые и коробовые своды с распалубками в помещениях цокольного этажа;

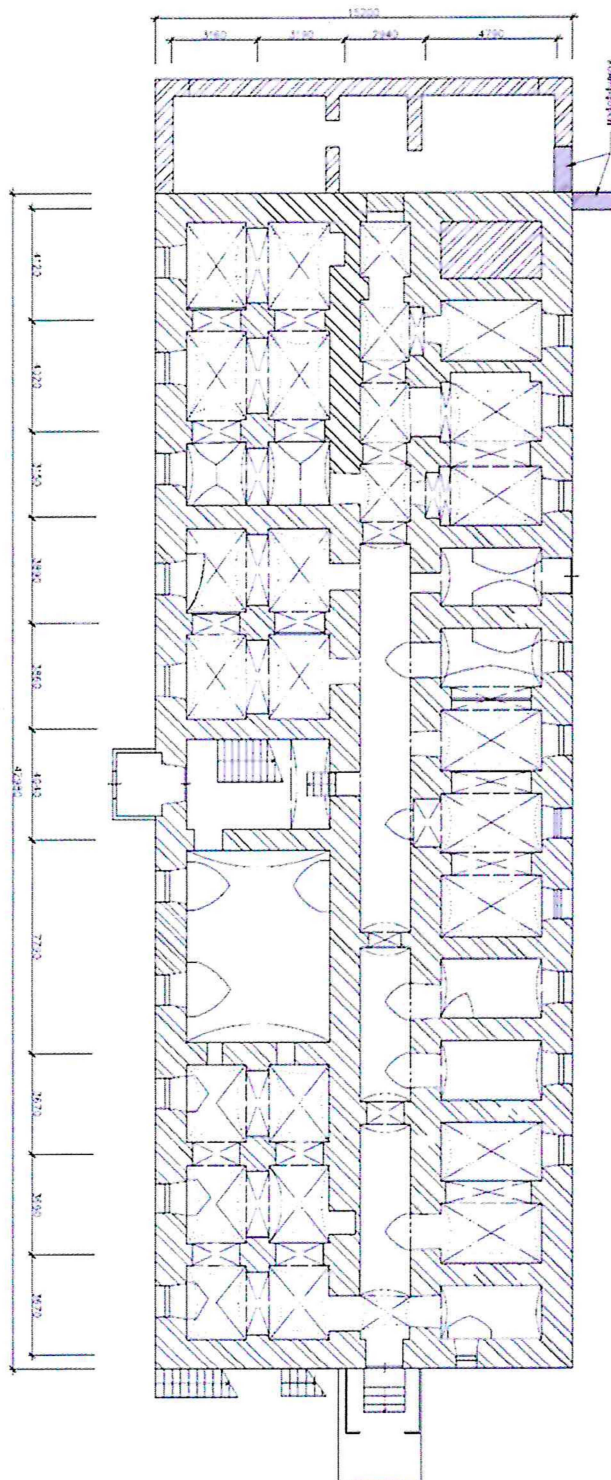
- местоположение лестницы на центральной поперечной оси исторического объема.

Схема коробовых сводов в помещениях цокольного этажа объекта культурного наследия регионального значения (памятника) «Мышкинский тюремный замок», 1855 – 1858 гг. (Ярославская область, г. Мышкин, ул. Никольская, д. 47), приведена в приложении к настоящему предмету охраны.

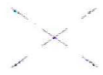
Приложение
к предмету охраны

СХЕМА

**коробовых сводов в помещениях цокольного этажа объекта культурного наследия регионального значения (памятника)
«Мышкинский тюремный замок», 1855 – 1858 гг.
(Ярославская область, г. Мышкин, ул. Никольская, д. 47)**



Условные обозначения:



- свод крестовый



- арка



- коробовый свод



- цилиндрический свод



- распалубка



- историческая кладка



- поздняя пристройка/ закладка