



ПРАВИТЕЛЬСТВО САНКТ-ПЕТЕРБУРГА
КОМИТЕТ ПО ГОСУДАРСТВЕННОМУ КОНТРОЛЮ, ИСПОЛЬЗОВАНИЮ
И ОХРАНЕ ПАМЯТНИКОВ ИСТОРИИ И КУЛЬТУРЫ
РАСПОРЯЖЕНИЕ

окуд

10.12.2018

514-р

О включении выявленного объекта культурного наследия в единый государственный реестр объектов культурного наследия (памятников истории и культуры) народов Российской Федерации в качестве объекта культурного наследия регионального значения «Службы при дворце О. В. Гогенфельзен (Палей)», об утверждении границ и режима использования территории объекта культурного наследия

В соответствии с подпунктом 12 статьи 9.2, статьей 18 Федерального закона от 25.06.2002 № 73-ФЗ «Об объектах культурного наследия (памятниках истории и культуры) народов Российской Федерации», пунктом 3.1 Положения о Комитете по государственному контролю, использованию и охране памятников истории и культуры, утвержденного постановлением Правительства Санкт-Петербурга от 28.04.2004 № 651, на основании акта, составленного по результатам государственной историко-культурной экспертизы (рег. КГИОП от 10.11.2015 № 3-10341), с учетом решения рабочей группы Совета по сохранению культурного наследия при Правительстве Санкт-Петербурга от 19.07.2018 г.:

1. Включить в единый государственный реестр объектов культурного наследия (памятников истории и культуры) народов Российской Федерации (далее - реестр) в качестве объекта культурного наследия регионального значения памятник «Службы при дворце О.В. Гогенфельзен (Палей)», 1900 – 1910-е гг., расположенный по адресу: Санкт-Петербург, г. Пушкин, пер. Московский, д. 7/20, литера А.

2. Исключить из Списка выявленных объектов культурного наследия, утвержденного приказом КГИОП от 20.02.2001 № 15, объект «Службы при дворце О.В. Гогенфельзен (Палей)», числящийся под номером 1530.

3. Утвердить:

3.1. Границы территории объекта культурного наследия регионального значения «Службы при дворце О.В. Гогенфельзен (Палей)», расположенного по адресу: Санкт-Петербург, г. Пушкин, пер. Московский, д. 7/20, литера А, согласно приложению № 1 к распоряжению.

3.2. Режим использования территории объекта культурного наследия регионального значения «Службы при дворце О.В. Гогенфельзен (Палей)», расположенного по адресу: Санкт-Петербург, г. Пушкин, пер. Московский, д. 7/20, литера А, согласно приложению № 3 к распоряжению.

4. Заместителю председателя КГИОП – начальнику Управления организационного обеспечения, популяризации и государственного учета объектов культурного наследия обеспечить:

4.1. Направление в Министерство культуры Российской Федерации заявления о регистрации в реестре объекта культурного наследия регионального значения «Службы при дворце О.В. Гогенфельзен (Палей)» в срок, не превышающий двух месяцев со дня издания распоряжения.

5.2. Направление в Управление Федеральной службы государственной регистрации, кадастра и картографии по Санкт-Петербургу, Комитет по градостроительству и архитектуре копий распоряжения в срок, не превышающий пяти рабочих дней со дня издания распоряжения.

5.3. Уведомление лиц, являющихся собственниками или иными законными владельцами объекта, указанного в пункте 1 распоряжения, о включении объекта культурного наследия в реестр в срок, не превышающий трёх рабочих дней со дня издания распоряжения.

5.4. Размещение распоряжения в электронной форме в локальной компьютерной сети КГИОП и его официальное опубликование.

5.5. Внесение соответствующих изменений в «Геоинформационную базу данных по объектам культурного наследия, границам и режимам зон охраны на территории Санкт-Петербурга».

6. Контроль за выполнением распоряжения возложить на заместителя председателя КГИОП – начальника Управления организационного обеспечения, популяризации государственного учета объектов культурного наследия.

Председатель КГИОП

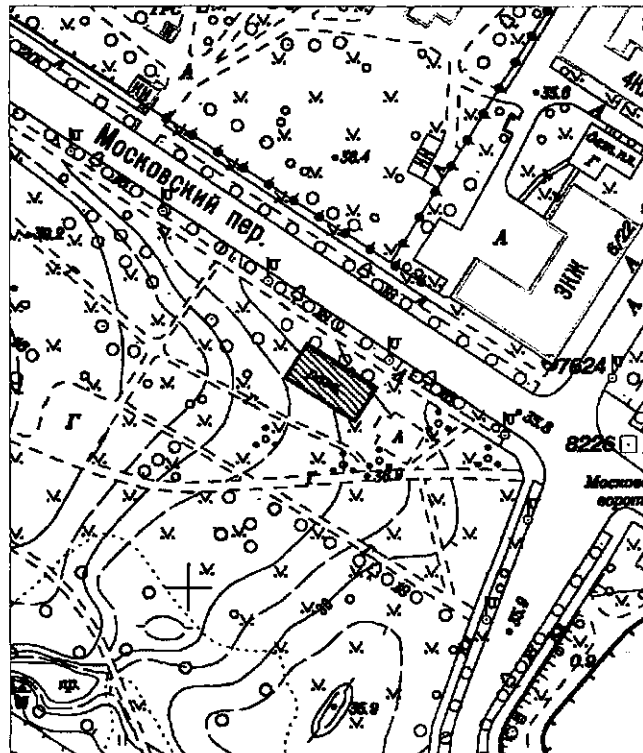


С.В. Макаров

от 10.12.2018 № 514-р

Границы территории
объекта культурного наследия регионального значения
«Службы при дворце О.В. Гогенфельзен (Палей)»,
(далее – объект культурного наследия),
расположенного по адресу: Санкт-Петербург, город Пушкин, Московский переулок,
дом 7/20, литера А

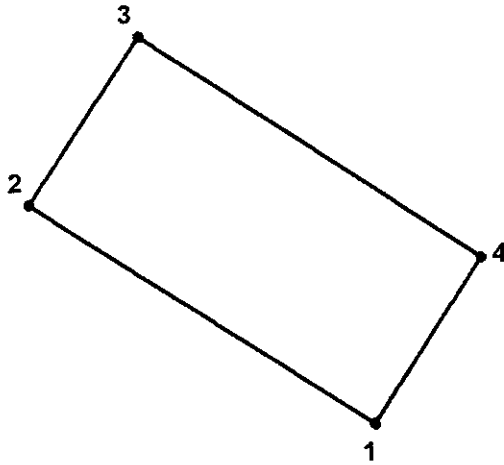
Схема границ территории объекта культурного наследия:



Масштаб 1:2000

Условные обозначения:

- Граница территории объекта культурного наследия
- ▨ Объект культурного наследия



УСЛОВНЫЕ ОБОЗНАЧЕНИЯ:

- Граница территории объекта культурного наследия
- 1 Номер характерной точки

| Номер характерной точки | Координаты характерных точек в системе координат, установленной для ведения государственного кадастра объектов недвижимости (км) | |
|-------------------------|--|-----------|
| | X | Y |
| 1 | 2 | 3 |
| 1. | 69,84393 | 119,64375 |
| 2. | 69,85541 | 119,62536 |
| 3. | 69,86433 | 119,63115 |
| 4. | 69,85277 | 119,64934 |

Приложение №2
к распоряжению КГИОП
от 10.12.18 № 514-р

Режим использования территории
объекта культурного наследия регионального значения
«Службы при дворце О.В. Гогенфельзен (Палей)», расположенного по адресу:
Санкт-Петербург, г. Пушкин, пер. Московский, д. 7/20, литера А,
(далее – объект культурного наследия),

1. На территории объекта культурного наследия запрещаются строительство объектов капитального строительства и увеличение объемно-пространственных характеристик, существующих на территории объекта культурного наследия объектов капитального строительства; проведение земляных, строительных, мелиоративных и иных работ, за исключением работ по сохранению объектов культурного наследия или их отдельных элементов, сохранению историко-градостроительной или природной среды объектов культурного наследия.

2. На территории объекта культурного наследия разрешается ведение хозяйственной деятельности, не противоречащей требованиям обеспечения сохранности объекта культурного наследия и позволяющей обеспечить функционирование объекта культурного наследия в современных условиях.

3. Требования к осуществлению деятельности в границах территории объектов культурного наследия и требования к содержанию и использованию территории объектов культурного наследия устанавливаются законодательством Российской Федерации и Санкт-Петербурга об объектах культурного наследия.