



ПРАВИТЕЛЬСТВО САНКТ-ПЕТЕРБУРГА
КОМИТЕТ ПО ГОСУДАРСТВЕННОМУ КОНТРОЛЮ, ИСПОЛЬЗОВАНИЮ
И ОХРАНЕ ПАМЯТНИКОВ ИСТОРИИ И КУЛЬТУРЫ
РАСПОРЯЖЕНИЕ

окду

15.01.2019

10-р

**Об установлении границ защитной зоны
объекта культурного наследия регионального значения
«Октябрьская набережная» на расстоянии,
отличном от расстояний, предусмотренных
пунктами 3 и 4 статьи 34.1 Федерального закона
«Об объектах культурного наследия
(памятниках истории и культуры)
народов Российской Федерации»**

В соответствии с пунктом 5 статьи 34.1 Федерального закона от 25.06.2002 № 73-ФЗ «Об объектах культурного наследия (памятниках истории и культуры) народов Российской Федерации» (далее – Федеральный закон № 73-ФЗ), пунктом 2 Положения о принятии региональным органом охраны объектов культурного наследия решения, предусматривающего установление границ защитной зоны объекта культурного наследия на расстоянии, отличном от расстояний, предусмотренных пунктами 3 и 4 статьи 34.1 Федерального закона «Об объектах культурного наследия (памятниках истории и культуры) народов Российской Федерации», на основании заключения государственной историко-культурной экспертизы с учетом историко-градостроительного и ландшафтного окружения такого объекта культурного наследия, утверждённого постановлением Правительства Российской Федерации от 14.12.2016 № 1357, и на основании заключения государственной историко-культурной экспертизы (рег. КГИОП от 08.11.2018 №01-26-10194/18-0-0) с учетом историко-градостроительного и ландшафтного окружения объекта культурного наследия регионального значения «Октябрьская набережная», расположенного по адресу: Санкт-Петербург, на правом берегу р. Невы, от устья р. Утки до Финляндского ж.д. моста, установить:

1. Границы защитной зоны объекта культурного наследия регионального значения «Октябрьская набережная» на расстоянии, отличном от расстояний, предусмотренных пунктами 3 и 4 статьи 34.1 Федерального закона № 73-ФЗ, согласно приложению.

2. Заместителю председателя КГИОП Михайлову А.В. обеспечить:

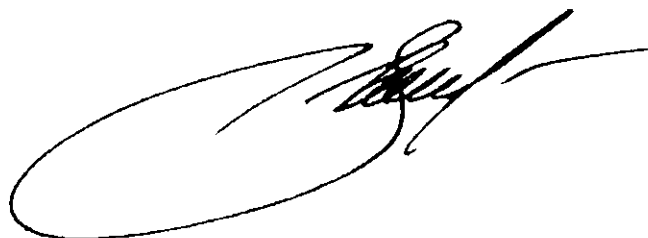
2.1. Направление в Управление Федеральной службы государственной регистрации кадастра и картографии по Санкт-Петербургу, Министерство культуры Российской Федерации, Комитет по градостроительству и архитектуре копий распоряжения в срок, не превышающий пяти рабочих дней со дня издания распоряжения.

2.2. Размещение распоряжения в электронной форме в локальной компьютерной сети КГИОП и его официальное опубликование.

2.3. Внесение соответствующих изменений в «Геоинформационную базу данных по объектам культурного наследия, границам и режимам зон охраны на территории Санкт-Петербурга».

3. Контроль за выполнением распоряжения возложить на заместителя председателя КГИОП Михайлова А.В.

Председатель КГИОП



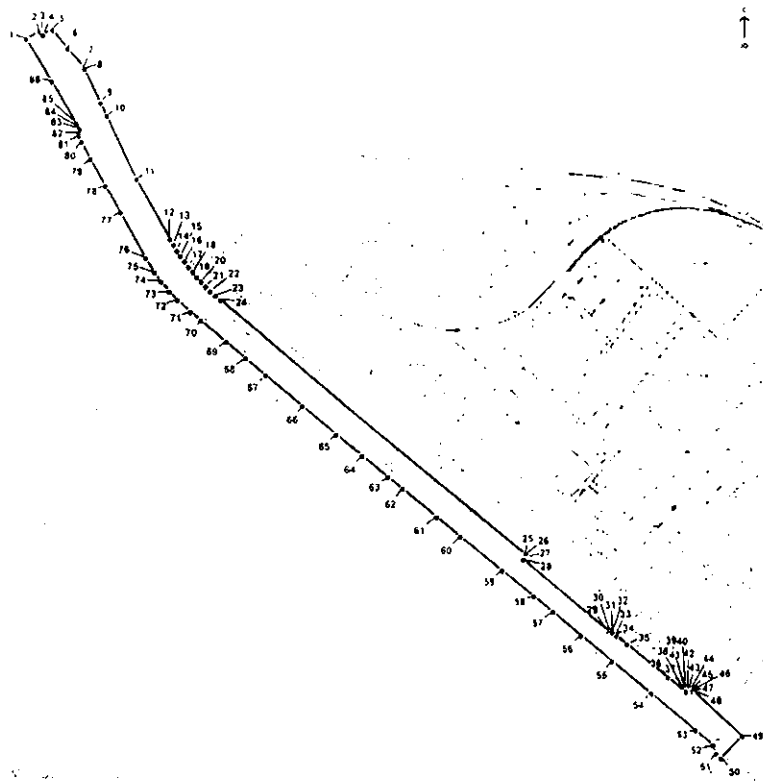
С.В. Макаров

Границы защитной зоны объекта культурного наследия регионального значения «Октябрьская набережная» на расстоянии, отличном от расстояний, предусмотренных пунктами 3 и 4 статьи 34.1 Федерального закона № 73-ФЗ (далее – объект культурного наследия)

1. Текстовое описание границ защитной зоны объекта культурного наследия (Контур 1):

От точки 1 и границы объекта культурного наследия регионального значения «Октябрьская набережная» на северо-восток, вдоль Финляндского железнодорожного моста к точке 5, далее на юго-восток по границе территориальной зоны «ТУ» к точке 48, затем далее на юго-восток 101,5м. к точке 49, затем на юго-запад к границе объекта культурного наследия и точке 50, от точки 50 до точки 86 и к точке 1 по границе объекта культурного наследия.

2. Перечень координат характерных точек границ защитной зоны объекта культурного наследия (Контур 1):



Условные обозначения:

— Граница зоны потенциального влияния на объект культурного наследия

● 34 Номер характерной точки (см. таблицу)

Номер характерной точки	Координаты характерных точек в системе координат, установленной для ведения государственного кадастра объектов недвижимости (метры)	
	X	Y

1	2	3
1	92128,65	119175,81
2	92139,44	119195,45
3	92136,21	119197,87
4	92134,83	119200,45
5	92142,75	119214,88
6	92114,22	119238,30
7	92086,43	119262,91
8	92083,87	119263,84
9	92033,36	119287,81
10	92013,92	119297,15
11	91918,06	119341,82
12	91827,14	119391,83
13	91818,46	119396,78
14	91809,94	119402,00
15	91801,59	119407,49
16	91793,41	119413,23
17	91785,41	119419,22
18	91777,61	119425,47
19	91770,00	119431,95
20	91762,60	119438,67
21	91755,42	119445,61
22	91748,45	119452,77
23	91741,71	119460,15
24	91735,21	119467,74
25	91349,85	119931,60
26	91346,06	119928,05
27	91343,68	119927,52
28	91341,56	119928,05
29	91232,16	120055,75
30	91234,09	120057,38
31	91230,10	120062,15
32	91229,94	120062,02
33	91225,26	120067,62
34	91225,41	120067,75
35	91211,20	120084,70
36	91162,30	120145,90
37	91142,24	120169,91
38	91141,48	120170,95

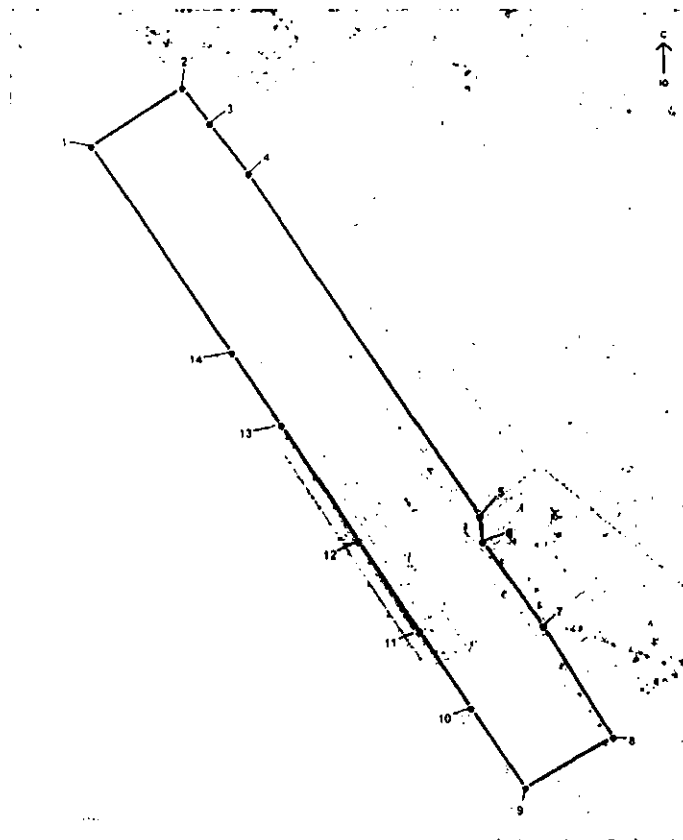
39	91140,86	120172,07
40	91140,39	120173,27
41	91140,08	120174,52
42	91139,93	120175,80
43	91139,94	120177,08
44	91140,12	120178,35
45	91140,47	120179,59
46	91140,96	120180,78
47	91141,61	120181,89
48	91142,50	120182,88
49	91074,01	120257,90
50	91040,58	120225,61
51	91048,41	120218,36
52	91060,65	120214,15
53	91082,88	120187,51
54	91137,82	120120,90
55	91186,78	120061,45
56	91225,16	120014,92
57	91261,20	119972,71
58	91285,09	119943,91
59	91324,65	119896,01
60	91376,89	119832,64
61	91407,35	119796,50
62	91450,54	119744,79
63	91468,56	119722,76
64	91501,27	119683,48
65	91534,42	119643,35
66	91577,37	119592,01
67	91623,87	119535,55
68	91648,41	119505,58
69	91673,16	119475,85
70	91704,89	119437,27
71	91717,62	119421,79
72	91735,32	119402,25
73	91748,08	119389,96
74	91763,04	119377,48
75	91776,65	119368,07
76	91798,91	119354,31
77	91867,24	119317,15
78	91908,11	119294,67
79	91949,05	119272,34
80	91975,39	119259,12
81	91983,79	119255,45
82	91988,69	119255,05
83	91993,78	119256,33

84	91996,23	119256,13
85	92002,69	119251,63
86	92065,08	119213,72

3. Текстовое описание границ защитной зоны объекта культурного наследия (Контур 2):

От точки 1 и границы объекта культурного наследия на северо-восток к точке 2, далее на юго-восток по границе территориальной зоны «ТУ» к точке 8, затем на юго-запад к границе объекта культурного наследия и точке 9, от точки 9 до точки 14 и к точке 1 по границе объекта культурного наследия.

4. Перечень координат характерных точек границ защитной зоны объекта культурного наследия (Контур 2):



- Условные обозначения:
- Граница зоны потенциального влияния на объект культурного наследия
 - 34 Номер характерной точки (см. таблицу)

Номер характерной точки	Координаты характерных точек в системе координат, установленной для ведения государственного кадастра объектов недвижимости (метры)	
	X	Y
1	2	3
1	90729,87	120514,90

2	90755,87	120555,21
3	90740,01	120567,28
4	90717,56	120584,25
5	90566,51	120686,53
6	90555,61	120687,77
7	90518,73	120714,23
8	90468,75	120744,84
9	90446,10	120706,19
10	90481,92	120682,50
11	90516,26	120659,45
12	90556,03	120632,63
13	90606,99	120598,65
14	90638,86	120576,89

5. Текстовое описание границ защитной зоны объекта культурного наследия (Контур 3):

От точки 1 и границы объекта культурного наследия регионального значения «Октябрьская набережная» на северо-восток к точке 2, далее на юго-восток по границе территориальной зоны «ТУ» к точке 61, затем на юго-запад к границе объекта культурного наследия регионального значения «Октябрьская набережная» и точке 62, от точки 62 до точки 110 и к точке 1 по границе объекта культурного наследия регионального значения «Октябрьская набережная».

6. Перечень координат характерных точек границ защитной зоны объекта культурного наследия (Контур 3):



Условные обозначения:

- Граница зоны потенциального влияния на объект культурного наследия
- 34 Номер характерной точки (см. таблицу)

Номер характерной точки	Координаты характерных точек в системе координат, установленной для ведения государственного кадастра объектов недвижимости (метры)	
	X	Y

1	2	3
1	89723,34	121047,05
2	89731,90	121117,61
3	89699,00	121122,58
4	89640,49	121131,06
5	89581,02	121139,94
6	89581,08	121140,34
7	89540,56	121145,60
8	89523,89	121147,77
9	89522,46	121133,87
10	89522,01	121130,71
11	89472,45	121138,59
12	89309,91	121164,43
13	89250,61	121173,62
14	89141,46	121191,43
15	89099,91	121198,48
16	89050,39	121205,69
17	89035,27	121207,24
18	89028,81	121187,06
19	88779,93	121224,76
20	88748,34	121229,55
21	88737,71	121231,16
22	88737,53	121231,17
23	88736,92	121228,88
24	88708,69	121236,83
25	88709,94	121240,64
26	88614,11	121267,18
27	88613,24	121263,24
28	88598,36	121267,21
29	88589,68	121270,04
30	88589,57	121269,80
31	88572,35	121274,86
32	88571,54	121272,07
33	88554,89	121276,78
34	88532,47	121283,22
35	88520,25	121286,84
36	88505,64	121294,05
37	88485,77	121303,86
38	88486,14	121304,76
39	88439,74	121328,25
40	88436,10	121330,10
41	88380,90	121359,30

42	88380,52	121359,71
43	88380,18	121360,14
44	88379,86	121360,59
45	88379,57	121361,06
46	88379,32	121361,55
47	88379,09	121362,06
48	88378,90	121362,58
49	88378,75	121363,11
50	88378,63	121363,65
51	88378,55	121364,20
52	88378,51	121364,75
53	88378,50	121365,30
54	88382,80	121379,39
55	88375,79	121382,51
56	88371,14	121385,36
57	88107,33	121525,56
58	88102,73	121516,40
59	88027,07	121552,34
60	88028,46	121555,15
61	88017,49	121560,65
62	87996,14	121521,92
63	88000,51	121519,25
64	87998,79	121515,51
65	88057,95	121486,00
66	88101,04	121465,31
67	88126,86	121452,73
68	88153,54	121440,16
69	88186,46	121424,42
70	88213,82	121410,82
71	88254,94	121390,64
72	88275,46	121380,55
73	88344,20	121346,08
74	88372,42	121331,03
75	88408,76	121312,47
76	88461,68	121285,70
77	88517,85	121256,96
78	88534,61	121250,46
79	88541,71	121248,32
80	88594,29	121236,34
81	88594,46	121237,20
82	88603,69	121234,97
83	88603,52	121234,29
84	88719,11	121209,22
85	88746,13	121204,77
86	88784,52	121198,44
87	88838,64	121190,14
88	88858,73	121186,46
89	88926,44	121175,68
90	88960,64	121170,20
91	89001,08	121163,44

92	89055,62	121154,37
93	89056,05	121158,22
94	89076,74	121155,05
95	89076,14	121151,12
96	89131,63	121142,13
97	89196,95	121131,35
98	89264,15	121120,31
99	89312,88	121112,44
100	89313,14	121113,80
101	89322,20	121112,43
102	89322,02	121110,97
103	89374,09	121102,51
104	89444,46	121091,04
105	89516,19	121079,40
106	89516,36	121080,69
107	89524,14	121079,57
108	89523,82	121078,01
109	89547,22	121074,53
110	89613,99	121064,26