



ПРАВИТЕЛЬСТВО САНКТ-ПЕТЕРБУРГА
КОМИТЕТ ПО ГОСУДАРСТВЕННОМУ КОНТРОЛЮ, ИСПОЛЬЗОВАНИЮ
И ОХРАНЕ ПАМЯТНИКОВ ИСТОРИИ И КУЛЬТУРЫ
РАСПОРЯЖЕНИЕ

08.04.2020

окуд
№ 114-р

О включении в перечень выявленных объектов культурного наследия выявленного объекта археологического наследия «Участок сохранившегося культурного слоя, вмещающего остатки фундаментов зданий постройки середины XIX- начала XX вв., относящихся к историческому району Санкт-Петербурга Стекланный городок, в центральной части сада 30-летия Октября» и об утверждении границ территории выявленного объекта культурного наследия

В соответствии с пунктом 16 статьи 16.1, пунктом 11 статьи 45.1 Федерального закона от 25.06.2002 № 73-ФЗ «Об объектах культурного наследия (памятниках истории и культуры) народов Российской Федерации» (далее – Федеральный закон), в связи с поступлением в КГИОП документов, указанных в статье 45.1 Федерального закона (рег. № 01-25-2971/20 от 13.02.2020):

1. Включить в перечень выявленных объектов культурного наследия выявленный объект археологического наследия «Участок сохранившегося культурного слоя, вмещающего остатки фундаментов зданий постройки середины XIX- начала XX вв., относящихся к историческому району Санкт-Петербурга Стекланный городок, в центральной части сада 30-летия Октября», расположенный по адресу: Санкт-Петербург, сад 30-летия Октября.

2. Утвердить границы территории выявленного объекта культурного наследия «Участок сохранившегося культурного слоя, вмещающего остатки фундаментов зданий постройки середины XIX начала XX вв., относящихся к историческому району Санкт-Петербурга Стекланный городок, в центральной части сада 30-летия Октября», согласно приложению к распоряжению.

3. Заместителю председателя КГИОП – начальнику Управления организационного обеспечения, популяризации и государственного учета объектов культурного наследия обеспечить:


3.1. Направление копии настоящего распоряжения для официального опубликования.

3.2. Направление собственнику земельного участка и (или) пользователю земельным участком, в границах которого обнаружен объект, указанный в п. 1 распоряжения, в орган местного самоуправления муниципального образования, на территории которого обнаружен данный объект, и в Управление Федеральной службы государственной регистрации, кадастра и картографии по Санкт-Петербургу уведомлений о предусмотренном пунктом 5 статьи 5.1 Федерального закона особом режиме использования земельного участка или его части, в границах которых располагается выявленный объект археологического наследия, с приложением копий распоряжения.

3.3. Внесение соответствующих изменений в «Геоинформационную базу данных по объектам культурного наследия, границам и режимам зон охраны на территории Санкт-Петербурга».

4. Контроль за выполнением настоящего распоряжения возложить на заместителя председателя КГИОП – начальника Управления организационного обеспечения, популяризации и государственного учета объектов культурного наследия.

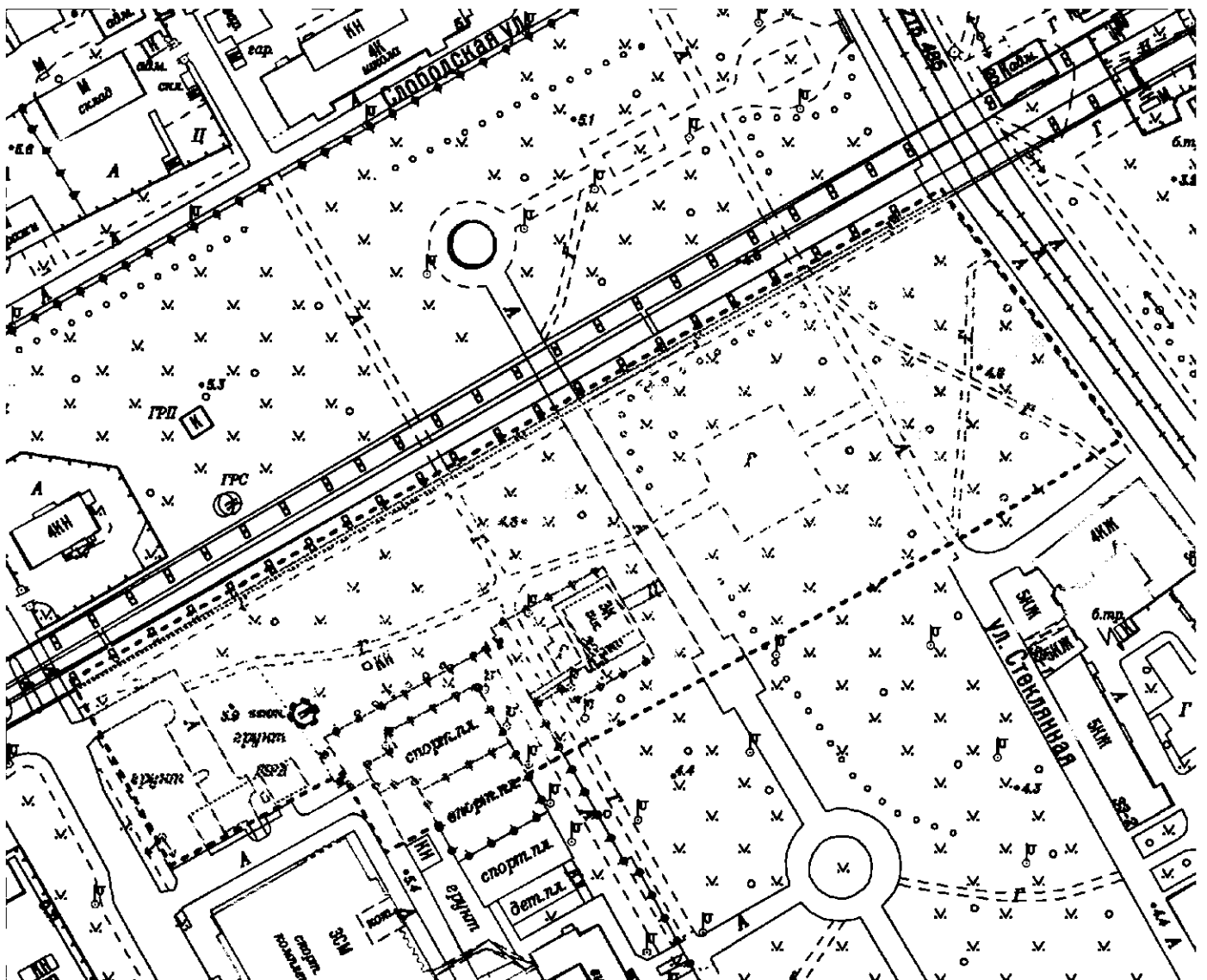
Председатель Комитета

A large, stylized handwritten signature in black ink, enclosed within a large, hand-drawn oval. The signature is cursive and appears to be the name 'S.V. Makarov'.

С.В. Макаров

Границы территории
выявленного объекта культурного наследия
«Участок сохранившегося культурного слоя, вмещающего остатки фундаментов зданий
постройки середины XIX начала XX вв., относящихся к историческому району Санкт-
Петербурга Стекланный городок, в центральной части сада 30-летия Октября»,
(далее – выявленный объект культурного наследия),
расположенного по адресу: Санкт-Петербург, сад 30-летия Октября

1. Схема границ территории выявленного объекта культурного наследия:



Масштаб 1:2000

Условные обозначения:

- Граница территории выявленного объекта культурного наследия
- ▨ Выявленный объект культурного наследия

2. Текстовое описание границ территории выявленного объекта культурного наследия

Границы объекта проходят следующим образом:

Точки 1-2 - 306.04 м по прямой от точки 1, расположенной по восточной границе асфальтированной пешеходной дорожки вдоль Хрустальной ул., в 67 м к ЗСЗ от вентиляционного киоска, расположенного в 70 м к ВЮВ от пересечения эстакады финляндского железнодорожного моста с ул. Хрустальная, на ВСВ к точке к точке 2;

Точки 2-3 - 94.34 м по прямой от точки 2, расположенной на линии ограды парка 30-летия Октября под эстакадой Финляндского железнодорожного моста, на ЮЮВ к точке 3;

Точки 3-4 - 53.13 м по прямой от точки 3, расположенной на линии ограды парка 30-летия Октября в 94 м от эстакады Финляндского железнодорожного моста, на ЗЮЗ к точке 4;

Точки 4-5 - 128.34 м по прямой от точки 4, расположенной в 106 м к югу от пересечения пр. Обуховской обороны и эстакады финляндского железнодорожного моста, на ЗЮЗ к точке 5,

Точки 5-6 - 77.53 м по прямой от точки 5, расположенной в 85 м к ВЮВ от вентиляционного киоска, расположенного в 70 м к ВЮВ от пересечения эстакады финляндского железнодорожного моста с ул. Хрустальная, на ЗЮЗ к точке 6;

Точки 6-7 - 27.5 м по прямой от точки 6, расположенной в 45 м к ЮЮВ от вентиляционного киоска, расположенного в 70 м к ВЮВ от пересечения эстакады финляндского железнодорожного моста с ул. Хрустальная, на ССВ к точке 7;

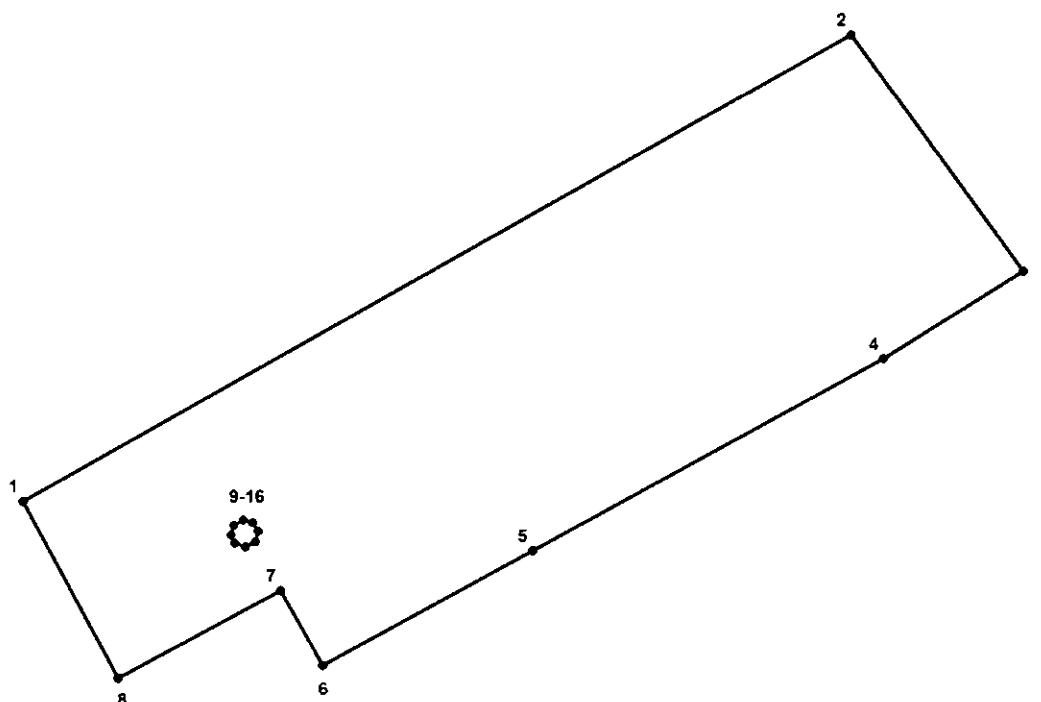
Точки 7-8 - 59.5 м по прямой от точки 7 расположенной в 17,5 м к ЮЮВ от вентиляционного киоска, расположенного в 70 м к ВЮВ от пересечения эстакады финляндского железнодорожного моста с ул. Хрустальная, на ЗЮЗ к точке 8;

Точки 8-1 - 64.50 м по прямой от точки 8, расположенной в 57,5 м к ЮЗ от вентиляционного киоска, расположенного в 70 м к ВЮВ от пересечения эстакады финляндского железнодорожного моста с ул. Хрустальная, на ВСВ к точке 9.

Поворотные точки 1-8 образуют площадь в 2,7829 Га. Контур, образованный точками 9-16 (правильный восьмиугольник со сторонами от 2.97 до 3.65 м) проведен по границе вентиляционного киоска, расположенного в 70 м от пересечения осей ул. Хрустальная и эстакады Финляндского железнодорожного моста.

Поворотные точки 9-16 образуют площадь в 0,0054 Га. Таким образом, площадь объекта составляет 2,7775 Га.

3. Перечень координат характерных точек границ территории выявленного объекта культурного наследия:



УСЛОВНЫЕ ОБОЗНАЧЕНИЯ:

- Граница территории выявленного объекта культурного наследия
- 1 Номер характерной точки

Номер характерной точки	Координаты характерных точек в системе координат, установленной для ведения государственного кадастра объектов недвижимости (м)	
	X	Y
1	2	3
1.	91709,37	118422,13
2.	91859,69	118688,71
3.	91783,37	118744,17
4.	91755,21	118699,12
5.	91693,45	118586,12
6.	91656,61	118518,49
7.	91680,69	118505,02
8.	91652,57	118452,61
9.	91698,61	118488,98
10.	91695,92	118490,25
11.	91694,72	118493,63
12.	91696,41	118496,87
13.	91699,74	118497,79
14.	91702,59	118495,98
15.	91703,30	118493,01
16.	91701,73	118489,92