



ПРАВИТЕЛЬСТВО САНКТ-ПЕТЕРБУРГА  
КОМИТЕТ ПО ГОСУДАРСТВЕННОМУ КОНТРОЛЮ, ИСПОЛЬЗОВАНИЮ  
И ОХРАНЕ ПАМЯТНИКОВ ИСТОРИИ И КУЛЬТУРЫ  
РАСПОРЯЖЕНИЕ

окул

30.05.2023

№ 394-рп

**Об утверждении границ и режима использования территории  
объекта культурного наследия регионального значения  
«Дача Трубецкого»**

В соответствии со статьей 3.1, подпунктом 10 пункта 2 статьи 33 Федерального закона от 25.06.2002 № 73-ФЗ «Об объектах культурного наследия (памятниках истории и культуры) народов Российской Федерации» и пунктом 3.12 Положения о Комитете по государственному контролю, использованию и охране памятников истории и культуры, утвержденного постановлением Правительства Санкт-Петербурга от 28.04.2004 № 651, на основании историко-культурного исследования, выполненного ООО «Роскарта» (от 14.11.2022 рег. № 01-46-3453/22-0-0):

1. Утвердить:

1.1. Границы территории объекта культурного наследия регионального значения «Дача Трубецкого», расположенного по адресу: Санкт-Петербург, вдоль Петергофского шоссе, ул. Пионерстроя, по линии, соединяющей северные выступы корпусов 1 и 3 д. № 7 (ул. Пионерстроя), далее вдоль спуска от середины северного фасада этого дома в Петергофскому шоссе, согласно приложению № 1 к распоряжению.

1.2. Режим использования территории объекта культурного наследия регионального значения «Дача Трубецкого», расположенного по адресу: Санкт-Петербург, вдоль Петергофского шоссе, ул. Пионерстроя, по линии, соединяющей северные выступы корпусов 1 и 3 д. № 7 (ул. Пионерстроя), далее вдоль спуска от середины северного фасада этого дома в Петергофскому шоссе, согласно приложению № 2 к распоряжению.

2. План границ территории объекта культурного наследия регионального значения «Дача Трубецкого», утвержденный КГИОП 27.06.2005, признать утратившим силу.

3. Начальнику отдела государственного реестра объектов культурного наследия обеспечить:

3.1. Направление в Управление Федеральной службы государственной регистрации, кадастра и картографии по Санкт-Петербургу, Комитет по градостроительству и архитектуре копий распоряжений в срок, не превышающий пяти рабочих дней со дня издания распоряжения.

3.2. Уведомление лиц, являющихся собственниками или иными законными владельцами объекта, указанного в пункте 1 распоряжения, в срок, не превышающий трех рабочих дней со дня издания распоряжения.

3.3. Размещение настоящего распоряжения в электронной форме в локальной компьютерной сети КГИОП и его официальное опубликование.

3.4. Внесение соответствующих изменений в «Геоинформационную базу данных по объектам культурного наследия, границам и режимам зон охраны на территории Санкт-Петербурга».

4. Контроль за выполнением распоряжения возложить на начальника Управления государственного реестра объектов культурного наследия.

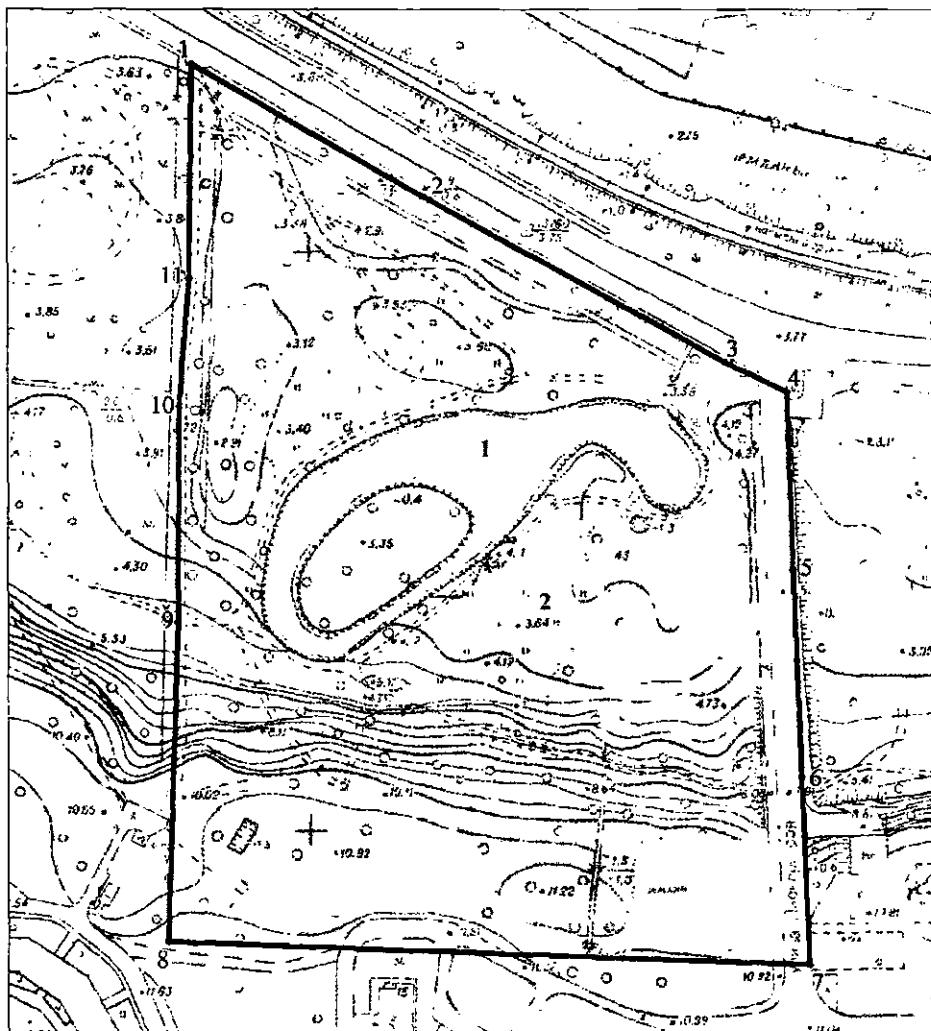
**Председатель КГИОП**

A handwritten signature in black ink, consisting of a large, stylized initial 'S' followed by a series of loops and a long horizontal stroke extending to the right.

**С.В. Макаров**



Границы территории объекта культурного наследия регионального значения  
«Дача Трубецкого» (далее – объект культурного наследия), расположенного по адресу:  
Санкт-Петербург, вдоль Петергофского шоссе, ул. Пионерстроя, по линии, соединяющей северные  
выступы корпусов 1 и 3 д. № 7 (ул. Пионерстроя), далее вдоль спуска от середины  
северного фасада этого дома в Петергофскому шоссе

1. Схема границ территории объекта культурного наследия:



Масштаб 1:2000

Условные обозначения:

	граница объекта культурного наследия	Объекты культурного наследия регионального значения: Парки, сады, скверы, бульвары, аллеи, палисадники
	характерная точка границы объекта культурного наследия	Элементы гидросистемы

Экспликация:

1. Пруды;
2. Парк.

Перечень координат характерных точек границ территории  
объекта культурного наследия:

Сведения о местоположении границ объекта					
1. Система координат <u>СК-1964</u>					
2. Сведения о характерных точках границ объекта					
Обозначение характерных точек границ	Координаты, м		Метод определения координат характерной точки	Средняя квадратическая погрешность положения характерной точки ( $M_i$ ), м	Описание обозначения точки на местности (при наличии)
	X	Y			
1	2	3	4	5	6
1	84465.00	103159.68	Аналитический метод	0.10	–
2	84417.98	103242.48	Аналитический метод	0.10	–
3	84361.74	103344.96	Аналитический метод	0.10	–
4	84351.30	103366.34	Аналитический метод	0.10	–
5	84289.94	103368.50	Аналитический метод	0.10	–
6	84217.91	103371.36	Аналитический метод	0.10	–
7	84152.87	103373.95	Аналитический метод	0.10	–
8	84161.05	103151.27	Аналитический метод	0.10	–
9	84271.86	103154.78	Аналитический метод	0.10	–
10	84346.53	103155.27	Аналитический метод	0.10	–
11	84390.62	103158.80	Аналитический метод	0.10	–
1	84465.00	103159.68	Аналитический метод	0.10	–

Режим использования территории объекта культурного наследия регионального значения «Дача Трубецкого», расположенного по адресу: Санкт-Петербург, вдоль Петергофского шоссе, ул. Пионерстроя, по линии, соединяющей северные выступы корпусов 1 и 3 д. № 7 (ул. Пионерстроя), далее вдоль спуска от середины северного фасада этого дома в Петергофскому шоссе

1. На территории объекта культурного наследия запрещаются: строительство объектов капитального строительства и увеличение объемно-пространственных характеристик существующих на территории объекта культурного наследия объектов капитального строительства; проведение земляных, строительных, мелиоративных и иных работ, за исключением работ по сохранению объекта культурного наследия или его отдельных элементов, сохранению историко-градостроительной или природной среды объекта культурного наследия.

2. На территории объекта культурного наследия разрешается ведение хозяйственной деятельности, не противоречащей требованиям обеспечения сохранности объекта культурного наследия и позволяющей обеспечить функционирование объекта культурного наследия в современных условиях.

3. Требования к осуществлению деятельности в границах территории объекта культурного наследия и требования к содержанию использования территории объекта культурного наследия устанавливаются законодательством Российской Федерации и Санкт-Петербурга об объектах культурного наследия.