



ПРАВИТЕЛЬСТВО САНКТ-ПЕТЕРБУРГА
КОМИТЕТ ПО ГОСУДАРСТВЕННОМУ КОНТРОЛЮ, ИСПОЛЬЗОВАНИЮ
И ОХРАНЕ ПАМЯТНИКОВ ИСТОРИИ И КУЛЬТУРЫ
РАСПОРЯЖЕНИЕ

окуд

04.06.2023

№ 431-рп

**Об утверждении границ и режима использования территории
объекта культурного наследия регионального значения
«Усадьба Лопухиной Е.И. (Левашовых, Вяземских) «Осиновая Роща»**

В соответствии со статьей 3.1, подпунктом 10 пункта 2 статьи 33 Федерального закона от 25.06.2002 № 73-ФЗ «Об объектах культурного наследия (памятниках истории и культуры) народов Российской Федерации» и пунктом 3.12 Положения о Комитете по государственному контролю, использованию и охране памятников истории и культуры, утвержденного постановлением Правительства Санкт-Петербурга от 28.04.2004 № 651, на основании историко-культурного исследования, выполненного ООО «Росскарта» (от 27.10.2022 рег. № 01-43-28378/22-0-0):

1. Утвердить:

1.1. Границы территории объекта культурного наследия регионального значения «Усадьба Лопухиной Е.И. (Левашовых, Вяземских) «Осиновая Роща», расположенного по адресу: г. Санкт-Петербург, Выборгский район, пос. Парголово, Осиновая Роща, согласно приложению № 1 к распоряжению.

1.2. Режим использования территории объекта культурного наследия регионального значения «Усадьба Лопухиной Е.И. (Левашовых, Вяземских) «Осиновая Роща», расположенного по адресу: г. Санкт-Петербург, Выборгский район, пос. Парголово, Осиновая Роща, согласно приложению № 2 к распоряжению.

2. План границ территории объекта культурного наследия регионального значения «Усадьба Лопухиной Е.И. (Левашовых, Вяземских) «Осиновая Роща», утвержденный КГИОП 28.01.2004, признать утратившим силу.

3. Начальнику отдела государственного реестра объектов культурного наследия обеспечить:

3.1. Направление в Управление Федеральной службы государственной регистрации, кадастра и картографии по Санкт-Петербургу, Комитет по градостроительству и архитектуре копий распоряжений в срок, не превышающий пяти рабочих дней со дня издания распоряжения.

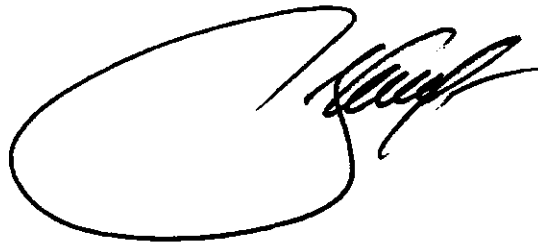
3.2. Уведомление лиц, являющихся собственниками или иными законными владельцами объекта, указанного в пункте 1 распоряжения, в срок, не превышающий трех рабочих дней со дня издания распоряжения.

3.3. Размещение настоящего распоряжения в электронной форме в локальной компьютерной сети КГИОП и его официальное опубликование.

3.4. Внесение соответствующих изменений в «Геоинформационную базу данных по объектам культурного наследия, границам и режимам зон охраны на территории Санкт-Петербурга».

4. Контроль за выполнением распоряжения возложить на начальника Управления государственного реестра объектов культурного наследия.

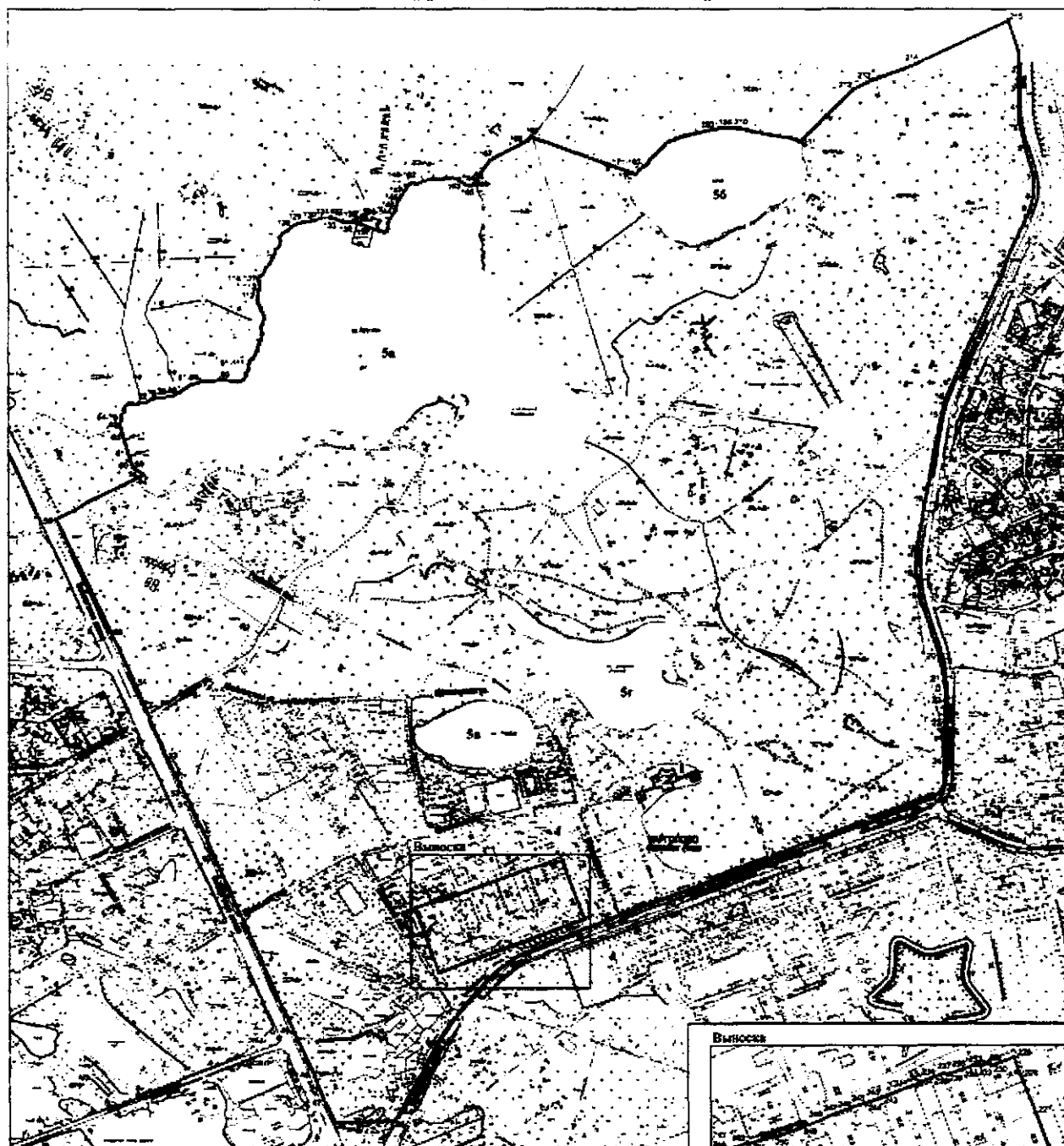
Председатель КГИОП

A large, stylized handwritten signature in black ink, consisting of several loops and a long horizontal stroke, positioned between the title and the name.

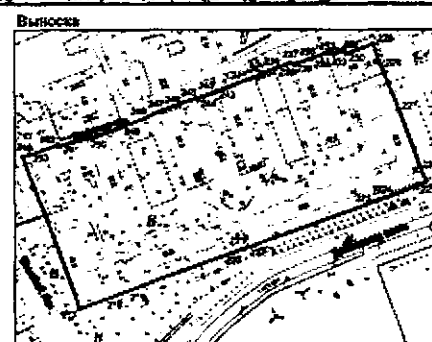
С.В. Макаров

Границы территории объекта культурного наследия регионального значения
«Усадьба Лопухиной Е.И. (Левашовых, Вяземских) «Осиновая Роща» (далее – объект культурного
наследия), расположенного по адресу: г. Санкт-Петербург, Выборгский район, пос. Парголово,
Осиновая Роща




1. Схема границ территории объекта культурного наследия:



Масштаб 1:2000



Условные обозначения:

	граница объекта культурного наследия
	характерная точка границы объекта культурного наследия
	территория, занимаемая объектом культурного наследия регионального значения
	парки, сады, скверы, аллеи, бульвары, палисадник
	элементы гидросистемы

Состав объекта культурного наследия:

1. Дворец;
2. Каретный сарай;
3. Конюшенный корпус;
4. Водонапорная башня;
5. Парк с озерами: Большое (Осинорощинское), Глухое, Малое и Среднее (Дворцовое).

2. Перечень координат характерных точек границ территории
объекта культурного наследия:

Сведения о местоположении границ объекта					
1. Система координат СК-1964					
2. Сведения о характерных точках границ объекта					
Обозначение характерных точек границ	Координаты, м		Метод определения координат характерной точки	Средняя квадратическая погрешность положения характерной точки (M _p), м	Описание обозначени я точки на местности (при наличии)
	X	Y			
1	2	3	4	5	6
1	115017.89	110837.24	Геодезический метод	0.10	—
2	114990.59	110838.12	Геодезический метод	0.10	—
3	114961.09	110836.41	Геодезический метод	0.10	—
4	114930.49	110836.21	Геодезический метод	0.10	—
5	114902.92	110838.38	Геодезический метод	0.10	—
6	114867.04	110847.16	Геодезический метод	0.10	—
7	114820.43	110861.41	Геодезический метод	0.10	—
8	114787.21	110860.13	Геодезический метод	0.10	—
9	114764.73	110853.98	Геодезический метод	0.10	—
10	114691.56	110820.60	Геодезический метод	0.10	—
11	114665.07	110811.55	Геодезический метод	0.10	—
12	114630.48	110793.91	Геодезический метод	0.10	—
13	114594.32	110776.52	Геодезический метод	0.10	—
14	114471.38	110722.91	Геодезический метод	0.10	—
15	114450.27	110717.06	Геодезический метод	0.10	—
16	114308.47	110690.11	Геодезический метод	0.10	—
17	114229.23	110677.97	Геодезический метод	0.10	—
18	114196.36	110676.35	Геодезический метод	0.10	—
19	114158.62	110682.95	Геодезический метод	0.10	—
20	114066.66	110711.58	Геодезический метод	0.10	—
21	114025.95	110720.71	Геодезический метод	0.10	—
22	113996.15	110721.84	Геодезический метод	0.10	—
23	113961.61	110721.46	Геодезический метод	0.10	—
24	113898.94	110721.21	Геодезический метод	0.10	—
25	113860.82	110719.60	Геодезический метод	0.10	—
26	113849.74	110712.28	Геодезический метод	0.10	—
27	113841.31	110697.85	Геодезический метод	0.10	—
28	113833.01	110677.55	Геодезический метод	0.10	—
29	113809.58	110617.52	Геодезический метод	0.10	—
30	113774.70	110526.63	Геодезический метод	0.10	—
31	113760.00	110487.15	Геодезический метод	0.10	—
32	113745.56	110446.77	Геодезический метод	0.10	—
33	113683.40	110279.45	Геодезический метод	0.10	—
34	113659.08	110211.84	Геодезический метод	0.10	—
35	113652.14	110197.18	Геодезический метод	0.10	—
36	113633.78	110148.23	Геодезический метод	0.10	—
37	113594.89	110051.74	Геодезический метод	0.10	—
38	113589.33	110042.54	Геодезический метод	0.10	—
39	113569.82	110015.76	Геодезический метод	0.10	—
40	113535.86	109982.79	Геодезический метод	0.10	—
41	113493.02	109946.18	Геодезический метод	0.10	—
42	113458.57	109922.83	Геодезический метод	0.10	—
43	113427.75	109908.04	Геодезический метод	0.10	—
44	113356.60	109868.34	Геодезический метод	0.10	—
45	113335.42	109854.42	Геодезический метод	0.10	—
46	113333.22	109761.58	Геодезический метод	0.10	—
47	113369.10	109743.74	Геодезический метод	0.10	—
48	113416.11	109724.46	Геодезический метод	0.10	—
49	113478.02	109695.48	Геодезический метод	0.10	—
50	113750.00	109572.28	Геодезический метод	0.10	—
51	113834.72	109535.14	Геодезический метод	0.10	—
52	113854.30	109524.34	Геодезический метод	0.10	—
53	113902.93	109500.00	Геодезический метод	0.10	—
54	114020.58	109449.19	Геодезический метод	0.10	—
55	114106.31	109409.81	Геодезический метод	0.10	—

56	114284.07	109324.06	Геодезический метод	0.10	—
57	114354.46	109461.34	Геодезический метод	0.10	—
58	114355.86	109459.10	Геодезический метод	0.10	—
59	114365.20	109445.40	Геодезический метод	0.10	—
60	114376.39	109440.19	Геодезический метод	0.10	—
61	114391.04	109436.78	Геодезический метод	0.10	—
62	114421.38	109427.91	Геодезический метод	0.10	—
63	114435.89	109425.24	Геодезический метод	0.10	—
64	114443.78	109428.07	Геодезический метод	0.10	—
65	114446.78	109427.25	Геодезический метод	0.10	—
66	114449.64	109427.44	Геодезический метод	0.10	—
67	114453.27	109430.96	Геодезический метод	0.10	—
68	114457.55	109431.33	Геодезический метод	0.10	—
69	114460.66	109432.12	Геодезический метод	0.10	—
70	114464.13	109434.24	Геодезический метод	0.10	—
71	114466.89	109437.60	Геодезический метод	0.10	—
72	114468.67	109440.24	Геодезический метод	0.10	—
73	114468.65	109442.54	Геодезический метод	0.10	—
74	114466.02	109443.60	Геодезический метод	0.10	—
75	114465.09	109445.41	Геодезический метод	0.10	—
76	114467.31	109454.45	Геодезический метод	0.10	—
77	114468.84	109464.23	Геодезический метод	0.10	—
78	114474.97	109477.85	Геодезический метод	0.10	—
79	114477.06	109492.76	Геодезический метод	0.10	—
80	114479.15	109506.89	Геодезический метод	0.10	—
81	114484.29	109518.14	Геодезический метод	0.10	—
82	114488.07	109523.95	Геодезический метод	0.10	—
83	114492.48	109529.95	Геодезический метод	0.10	—
84	114496.32	109537.46	Геодезический метод	0.10	—
85	114499.31	109547.22	Геодезический метод	0.10	—
86	114501.97	109552.10	Геодезический метод	0.10	—
87	114501.50	109558.88	Геодезический метод	0.10	—
88	114500.83	109567.17	Геодезический метод	0.10	—
89	114503.46	109578.91	Геодезический метод	0.10	—
90	114503.96	109588.53	Геодезический метод	0.10	—
91	114501.48	109604.49	Геодезический метод	0.10	—
92	114500.76	109610.68	Геодезический метод	0.10	—
93	114501.92	109614.99	Геодезический метод	0.10	—
94	114505.50	109619.29	Геодезический метод	0.10	—
95	114510.96	109622.79	Геодезический метод	0.10	—
96	114518.38	109626.07	Геодезический метод	0.10	—
97	114528.56	109626.79	Геодезический метод	0.10	—
98	114534.19	109629.83	Геодезический метод	0.10	—
99	114537.45	109634.10	Геодезический метод	0.10	—
100	114547.63	109639.99	Геодезический метод	0.10	—
101	114558.41	109643.12	Геодезический метод	0.10	—
102	114568.25	109647.42	Геодезический метод	0.10	—
103	114575.83	109648.37	Геодезический метод	0.10	—
104	114585.82	109646.74	Геодезический метод	0.10	—
105	114591.56	109648.43	Геодезический метод	0.10	—
106	114598.74	109651.04	Геодезический метод	0.10	—
107	114604.56	109650.93	Геодезический метод	0.10	—
108	114611.82	109647.42	Геодезический метод	0.10	—
109	114617.69	109644.80	Геодезический метод	0.10	—
110	114624.21	109640.94	Геодезический метод	0.10	—
111	114627.98	109640.77	Геодезический метод	0.10	—
112	114634.18	109641.93	Геодезический метод	0.10	—
113	114652.18	109644.56	Геодезический метод	0.10	—
114	114657.32	109643.04	Геодезический метод	0.10	—
115	114661.90	109642.52	Геодезический метод	0.10	—
116	114664.04	109643.65	Геодезический метод	0.10	—
117	114666.59	109648.39	Геодезический метод	0.10	—
118	114677.49	109654.96	Геодезический метод	0.10	—
119	114683.68	109660.65	Геодезический метод	0.10	—
120	114692.16	109665.52	Геодезический метод	0.10	—
121	114700.79	109669.84	Геодезический метод	0.10	—
122	114706.14	109670.81	Геодезический метод	0.10	—
123	114713.59	109678.19	Геодезический метод	0.10	—
124	114718.70	109678.39	Геодезический метод	0.10	—

125	114725.18	109676.43	Геодезический метод	0.10	—
126	114731.52	109681.26	Геодезический метод	0.10	—
127	114735.74	109690.11	Геодезический метод	0.10	—
128	114741.81	109696.10	Геодезический метод	0.10	—
129	114747.32	109706.98	Геодезический метод	0.10	—
130	114751.46	109731.74	Геодезический метод	0.10	—
131	114756.09	109743.30	Геодезический метод	0.10	—
132	114756.00	109754.82	Геодезический метод	0.10	—
133	114754.70	109764.66	Геодезический метод	0.10	—
134	114749.74	109775.34	Геодезический метод	0.10	—
135	114748.79	109782.63	Геодезический метод	0.10	—
136	114749.23	109791.82	Геодезический метод	0.10	—
137	114742.38	109812.52	Геодезический метод	0.10	—
138	114737.42	109827.17	Геодезический метод	0.10	—
139	114734.43	109834.38	Геодезический метод	0.10	—
140	114732.41	109841.77	Геодезический метод	0.10	—
141	114735.00	109845.77	Геодезический метод	0.10	—
142	114738.46	109847.06	Геодезический метод	0.10	—
143	114747.06	109846.94	Геодезический метод	0.10	—
144	114755.05	109850.58	Геодезический метод	0.10	—
145	114766.84	109858.32	Геодезический метод	0.10	—
146	114779.88	109862.08	Геодезический метод	0.10	—
147	114790.54	109868.01	Геодезический метод	0.10	—
148	114806.02	109878.46	Геодезический метод	0.10	—
149	114808.79	109881.47	Геодезический метод	0.10	—
150	114810.26	109884.45	Геодезический метод	0.10	—
151	114810.21	109887.69	Геодезический метод	0.10	—
152	114808.14	109890.04	Геодезический метод	0.10	—
153	114808.22	109891.58	Геодезический метод	0.10	—
154	114810.67	109897.17	Геодезический метод	0.10	—
155	114814.33	109905.07	Геодезический метод	0.10	—
156	114816.60	109916.09	Геодезический метод	0.10	—
157	114817.16	109927.17	Геодезический метод	0.10	—
158	114816.55	109932.27	Геодезический метод	0.10	—
159	114817.36	109935.83	Геодезический метод	0.10	—
160	114817.49	109941.60	Геодезический метод	0.10	—
161	114818.23	109946.72	Геодезический метод	0.10	—
162	114816.14	109953.69	Геодезический метод	0.10	—
163	114814.04	109958.22	Геодезический метод	0.10	—
164	114806.58	109969.55	Геодезический метод	0.10	—
165	114805.07	109975.45	Геодезический метод	0.10	—
166	114805.79	109979.45	Геодезический метод	0.10	—
167	114846.60	110007.72	Геодезический метод	0.10	—
168	114877.71	110065.54	Геодезический метод	0.10	—
169	114884.15	110071.78	Геодезический метод	0.10	—
170	114824.01	110238.24	Геодезический метод	0.10	—
171	114828.10	110242.10	Геодезический метод	0.10	—
172	114830.85	110244.93	Геодезический метод	0.10	—
173	114834.33	110248.86	Геодезический метод	0.10	—
174	114834.36	110249.16	Геодезический метод	0.10	—
175	114837.63	110254.04	Геодезический метод	0.10	—
176	114840.72	110257.13	Геодезический метод	0.10	—
177	114846.17	110259.40	Геодезический метод	0.10	—
178	114849.51	110262.17	Геодезический метод	0.10	—
179	114853.32	110266.05	Геодезический метод	0.10	—
180	114858.17	110271.41	Геодезический метод	0.10	—
181	114862.32	110275.94	Геодезический метод	0.10	—
182	114865.41	110279.04	Геодезический метод	0.10	—
183	114869.05	110281.77	Геодезический метод	0.10	—
184	114872.67	110284.20	Геодезический метод	0.10	—
185	114875.92	110288.79	Геодезический метод	0.10	—
186	114877.49	110294.87	Геодезический метод	0.10	—
187	114879.24	110299.98	Геодезический метод	0.10	—
188	114882.48	110307.73	Геодезический метод	0.10	—
189	114885.11	110315.50	Геодезический метод	0.10	—
190	114887.95	110325.44	Геодезический метод	0.10	—
191	114890.04	110336.95	Геодезический метод	0.10	—
192	114892.94	110347.46	Геодезический метод	0.10	—
193	114895.51	110360.78	Геодезический метод	0.10	—

194	114897.33	110369.97	Геодезический метод	0.10	—
195	114897.31	110378.90	Геодезический метод	0.10	—
196	114896.93	110387.21	Геодезический метод	0.10	—
197	114897.21	110393.05	Геодезический метод	0.10	—
198	114895.97	110398.99	Геодезический метод	0.10	—
199	114895.37	110405.21	Геодезический метод	0.10	—
200	114893.95	110412.46	Геодезический метод	0.10	—
201	114891.49	110418.56	Геодезический метод	0.10	—
202	114890.77	110426.61	Геодезический метод	0.10	—
203	114889.11	110434.46	Геодезический метод	0.10	—
204	114887.20	110442.95	Геодезический метод	0.10	—
205	114885.78	110453.25	Геодезический метод	0.10	—
206	114884.51	110462.01	Геодезический метод	0.10	—
207	114883.02	110468.64	Геодезический метод	0.10	—
208	114881.03	110482.40	Геодезический метод	0.10	—
209	114878.59	110488.83	Геодезический метод	0.10	—
210	114877.74	110492.61	Геодезический метод	0.10	—
211	114875.75	110494.79	Геодезический метод	0.10	—
212	114958.40	110578.27	Геодезический метод	0.10	—
213	114973.05	110608.25	Геодезический метод	0.10	—
214	114998.71	110679.16	Геодезический метод	0.10	—
215	115065.75	110820.79	Геодезический метод	0.10	—
1	115017.89	110837.24	Геодезический метод	0.10	—
216	113670.60	109887.08	Геодезический метод	0.10	—
217	113568.43	109925.14	Геодезический метод	0.10	—
218	113577.23	109948.85	Геодезический метод	0.10	—
219	113580.14	109956.74	Геодезический метод	0.10	—
220	113605.79	110027.15	Геодезический метод	0.10	—
221	113608.69	110034.95	Геодезический метод	0.10	—
222	113610.87	110041.71	Геодезический метод	0.10	—
223	113640.68	110123.51	Геодезический метод	0.10	—
224	113642.42	110128.83	Геодезический метод	0.10	—
225	113652.62	110155.15	Геодезический метод	0.10	—
226	113659.71	110152.40	Геодезический метод	0.10	—
227	113701.93	110136.48	Геодезический метод	0.10	—
228	113730.79	110125.06	Геодезический метод	0.10	—
229	113744.62	110119.81	Геодезический метод	0.10	—
230	113737.88	110102.03	Геодезический метод	0.10	—
231	113740.51	110100.96	Геодезический метод	0.10	—
232	113737.67	110093.41	Геодезический метод	0.10	—
233	113739.07	110090.68	Геодезический метод	0.10	—
234	113736.98	110084.27	Геодезический метод	0.10	—
235	113735.27	110079.41	Геодезический метод	0.10	—
236	113731.02	110067.46	Геодезический метод	0.10	—
237	113732.40	110065.97	Геодезический метод	0.10	—
238	113730.91	110061.89	Геодезический метод	0.10	—
239	113728.61	110055.42	Геодезический метод	0.10	—
240	113723.03	110041.07	Геодезический метод	0.10	—
241	113721.79	110037.88	Геодезический метод	0.10	—
242	113713.66	110016.16	Геодезический метод	0.10	—
243	113712.91	110014.41	Геодезический метод	0.10	—
244	113710.03	110006.90	Геодезический метод	0.10	—
245	113707.72	109998.76	Геодезический метод	0.10	—
246	113702.53	109984.61	Геодезический метод	0.10	—
247	113700.62	109979.12	Геодезический метод	0.10	—
248	113697.27	109971.21	Геодезический метод	0.10	—
249	113689.47	109952.05	Геодезический метод	0.10	—
250	113684.15	109936.45	Геодезический метод	0.10	—
251	113677.16	109911.44	Геодезический метод	0.10	—
252	113677.92	109911.13	Геодезический метод	0.10	—
253	113671.61	109891.83	Геодезический метод	0.10	—
216	113670.60	109887.08	Геодезический метод	0.10	—

Режим использования территории объекта культурного наследия регионального значения
«Усадьба Лопухиной Е.И. (Левашовых, Вяземских) «Осиновая Роща», расположенного по адресу:
г. Санкт-Петербург, Выборгский район, пос. Парголово, Осиновая Роща

1. На территории объекта культурного наследия запрещаются: строительство объектов капитального строительства и увеличение объемно-пространственных характеристик существующих на территории объекта культурного наследия объектов капитального строительства; проведение земляных, строительных, мелиоративных и иных работ, за исключением работ по сохранению объекта культурного наследия или его отдельных элементов, сохранению историко-градостроительной или природной среды объекта культурного наследия.

2. На территории объекта культурного наследия разрешается ведение хозяйственной деятельности, не противоречащей требованиям обеспечения сохранности объекта культурного наследия и позволяющей обеспечить функционирование объекта культурного наследия в современных условиях.

3. Требования к осуществлению деятельности в границах территории объекта культурного наследия и требования к содержанию использования территории объекта культурного наследия устанавливаются законодательством Российской Федерации и Санкт-Петербурга об объектах культурного наследия.