



ПРАВИТЕЛЬСТВО САНКТ-ПЕТЕРБУРГА
КОМИТЕТ ПО ГОСУДАРСТВЕННОМУ КОНТРОЛЮ, ИСПОЛЬЗОВАНИЮ
И ОХРАНЕ ПАМЯТНИКОВ ИСТОРИИ И КУЛЬТУРЫ

РАСПОРЯЖЕНИЕ

окуд

04.06.2023

№ 446-рп

**Об утверждении предмета охраны
объекта культурного наследия регионального значения
«3-я С.Петербургская гимназия с участком бывшего сада»**

В соответствии с подпунктом 10 пункта 2 статьи 33 Федерального закона от 25.06.2002 № 73-ФЗ «Об объектах культурного наследия (памятниках истории и культуры) народов Российской Федерации» и пунктом 3.12 Положения о Комитете по государственному контролю, использованию и охране памятников истории и культуры, утвержденного постановлением Правительства Санкт-Петербурга от 28.04.2004 № 651:

1. Утвердить предмет охраны объекта культурного наследия регионального значения «3-я С.Петербургская гимназия с участком бывшего сада», расположенного по адресу: Санкт-Петербург, Соляной переулок, дом 12, литера А, согласно приложению к распоряжению.

2. Распоряжение КГИОП от 22.08.2016 № 10-417 «Об определении предмета охраны объекта культурного наследия регионального значения «3-я С.Петербургская гимназия с участком бывшего сада» признать утратившим силу.

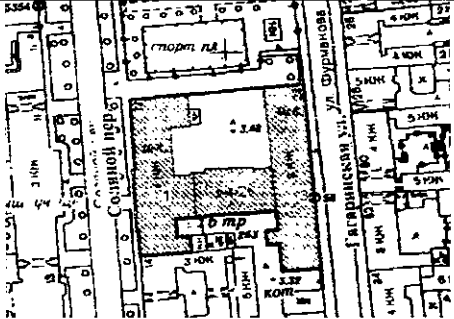



3. Начальнику отдела государственного реестра объектов культурного наследия Управления государственного реестра объектов культурного наследия обеспечить размещение распоряжения в электронной форме в локальной компьютерной сети КГИОП и его официальное опубликование.


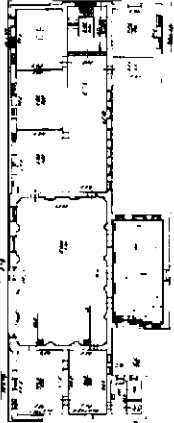
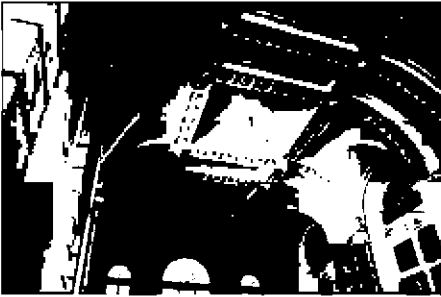
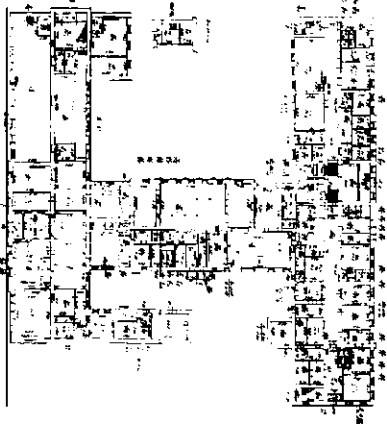
4. Контроль за выполнением распоряжения возложить на начальника Управления государственного реестра объектов культурного наследия.

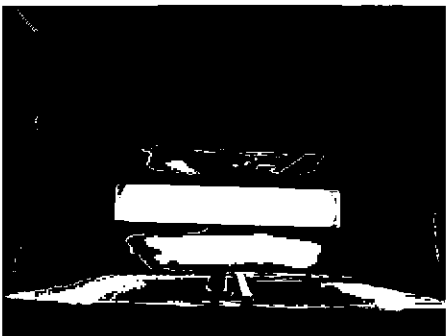
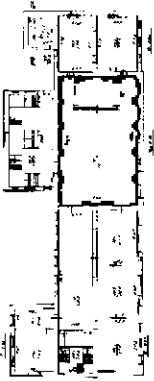
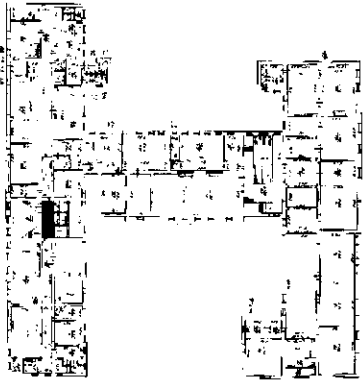
Заместитель председателя КГИОП

Г.Р. Аганова

Предмет охраны объекта культурного наследия регионального значения «3-я С.Петербургская гимназия с участком бывшего сада», расположенного по адресу:
 Санкт-Петербург, Соляной переулок, дом 12, литера А (Фурманова ул., 23;
 Соляной пер., 12)

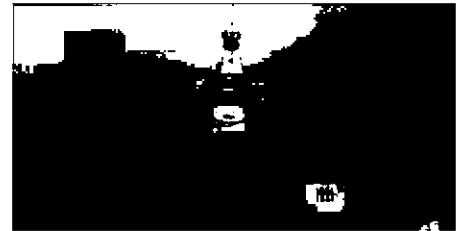
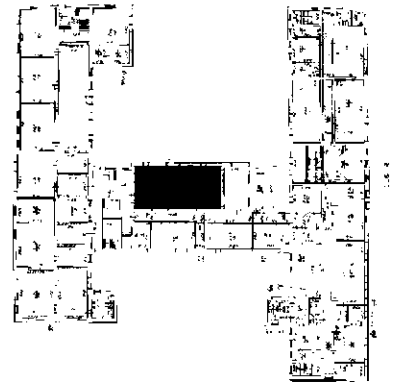
№ п/п	Видовая принадлежность предмета охраны	Предмет охраны	Фотофиксация
1	2	3	4
1.	Объемно-пространственное решение:	Габариты и конфигурация сложного в плане, состоящего из 4-х этажного западного корпуса с лицевым фасадом по Соляному переулку, с центральным ризалитом по дворовому фасаду и 3-х-этажных корпусов: центрального (поперечного) и восточного с лицевым фасадом по Гагаринской улице, с ризалитом в южной части дворового фасада;	   

		<p>крыши – конфигурация (скатная, вальмовая), габариты, высотные отметки конька и карнизов корпусов.</p>	
2.	<p>Конструктивная система:</p>	<p>Исторические (здесь и далее под термином «исторический» следует понимать датировку до 1917 г.) наружные и внутренние капитальные стены – местоположение, материал (кирпич);</p> <p>своды:</p> <p>сомкнутый с распалубками, с включением трех крестовых сводов – в центральной части;</p> <p>крестовые своды;</p>	  

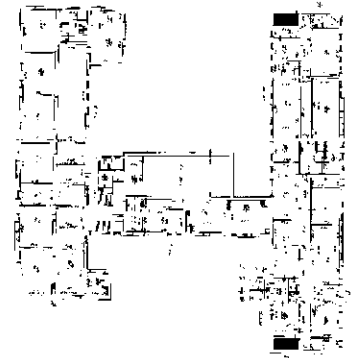


коробьяе с расцалуыками;

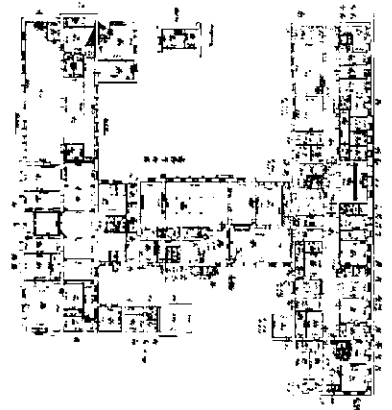
зеркальный;



«пруссские» своды;



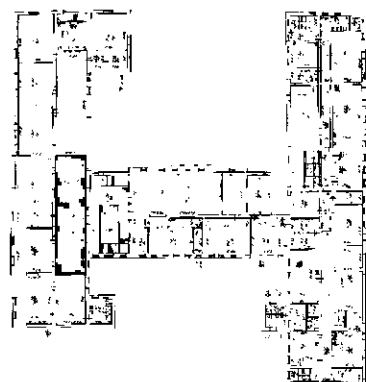
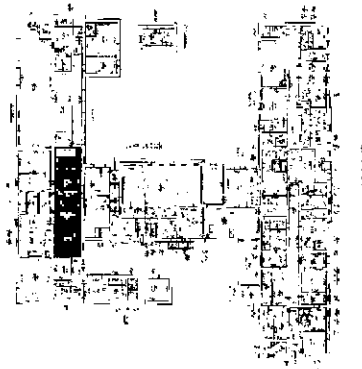
поперечные балки на подпружных арках – местоположение (вестибюль главного входа лицевого корпуса по Соляному пер.), габариты;

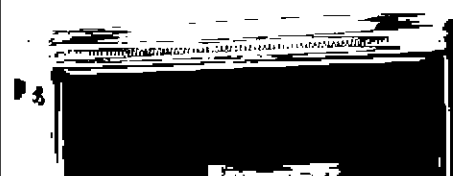
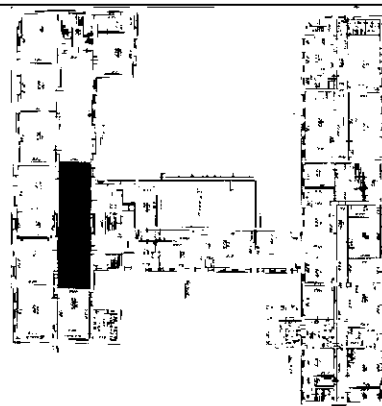


поперечные балки на колоннах с ионическими капителями – местоположение (холл в уровне 1-го этажа лицевого корпуса по Соляному пер.), габариты;

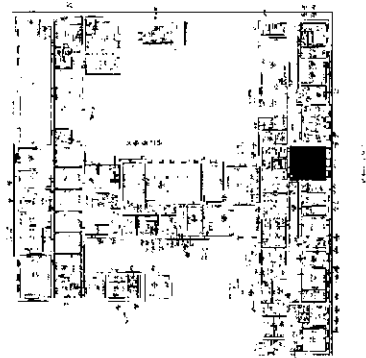
колонны с ионическими капителями, фланкирующие дверной проем между вестибюлем и холлом 1-го этажа, и проход к парадной лестнице западного корпуса – местоположение, габариты;

поперечные балки на пилонах, по оси парадной лестницы в уровне 2-го и 3-го этажей – местоположение (западный корпус), габариты, оформление (филенки в профилированных рамах, профилированные тяги с лепной порезкой – на балках);





опорные столбы – местоположение (вестибюль парадного входа со стороны Гагаринской ул.), габариты, оформление (профилированные карнизы);

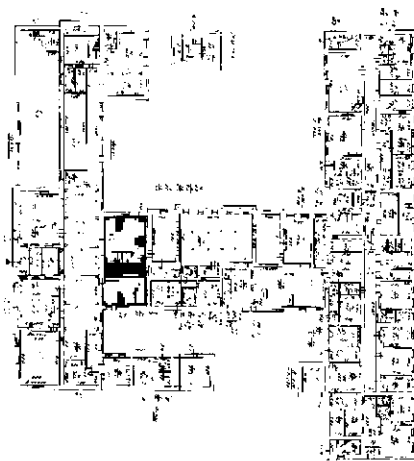
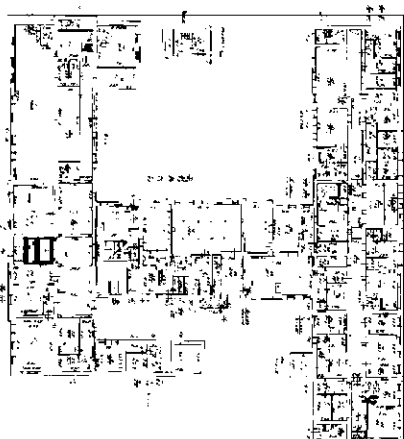


исторические лестницы – местоположение, конструкция, тип, материал ступеней и ограждения, в том числе:

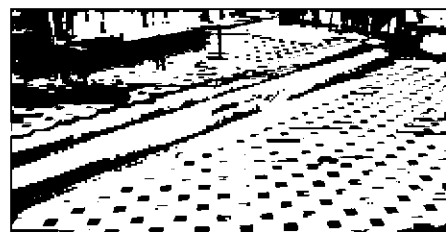
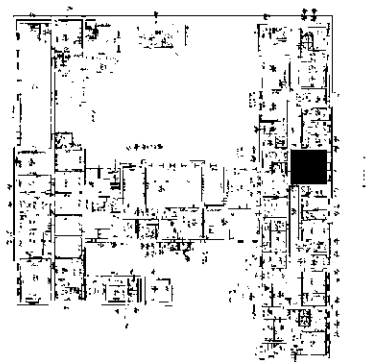
средистенная лестница вестибюля парадного входа лицевого корпуса по Соляному пер. – одномаршевая, на перепаде отметок пола из известняковых ступеней, с боковым ограждением из известняка, оформленным профилированным карнизом;

парадная лестница лицевого западного корпуса по Соляному пер. – распашная многомаршевая, с объемом, перекрытым сомкнутым с распалубками сводом, с маршами по косоурам, с известняковыми ступенями, с металлическими кольцами для крепления ковродержателей;

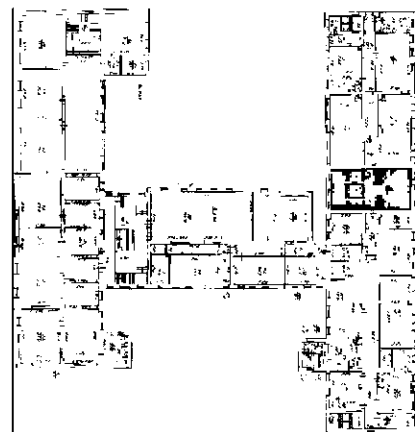
с ограждением из секций в виде балюстрад между опорными столбиками, с широкими профилированными поручнями;



две ступени вестибюля восточного корпуса (по Гагаринской ул.), облицованные метлахской плиткой;

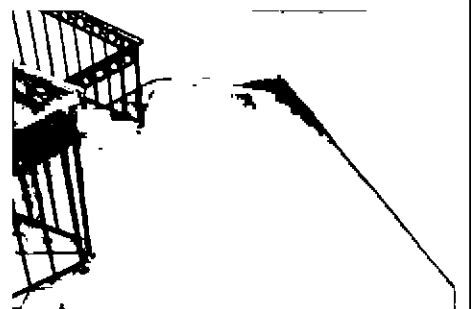
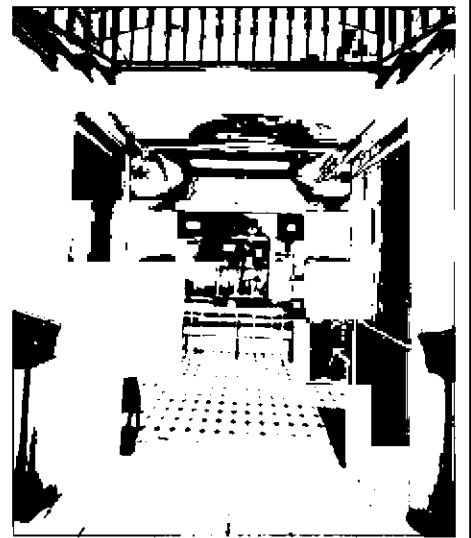


парадная лестница восточного корпуса (по Гагаринской ул.) – распашная, маршевая, с маршами по косоурам, с известняковыми ступенями, с площадками в уровне этажей по сводам и верхней межэтажной площадкой (над вестибюлем) на пересечении косоуров, с металлическим ограждением из секций вертикальных прутьев с верхним горизонтальным поясом с геометрическим орнаментом (круги, ромбы) и деревянными профилированными поручнями;

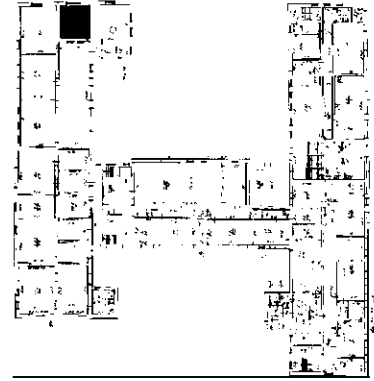


оформление проема прохода к лестнице –
пилястры с капителями дорического
оупера;

покрытие пола лестничных площадок в
уровне 1-го – 2-го этажей – метлахская
плитка с рисунком «соты» в раме с
орнаментом «волна Витрувия»;
междуэтажной площадки в уровне 2-го –
3-го этажей, площадки в уровне 3-го
этажа – известняк;



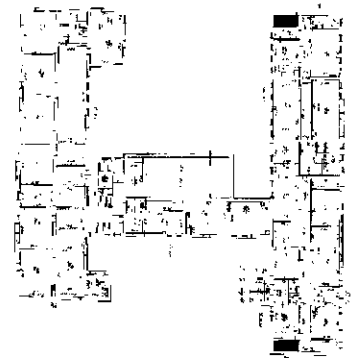
трехмаршевая лестница лицевого корпуса по Соляному пер., с маршами по косоурам, с известняковыми ступенями (профиль ступеней – валик) с полом и площадками покрытыми метлахской плиткой с рисунком «соты»;

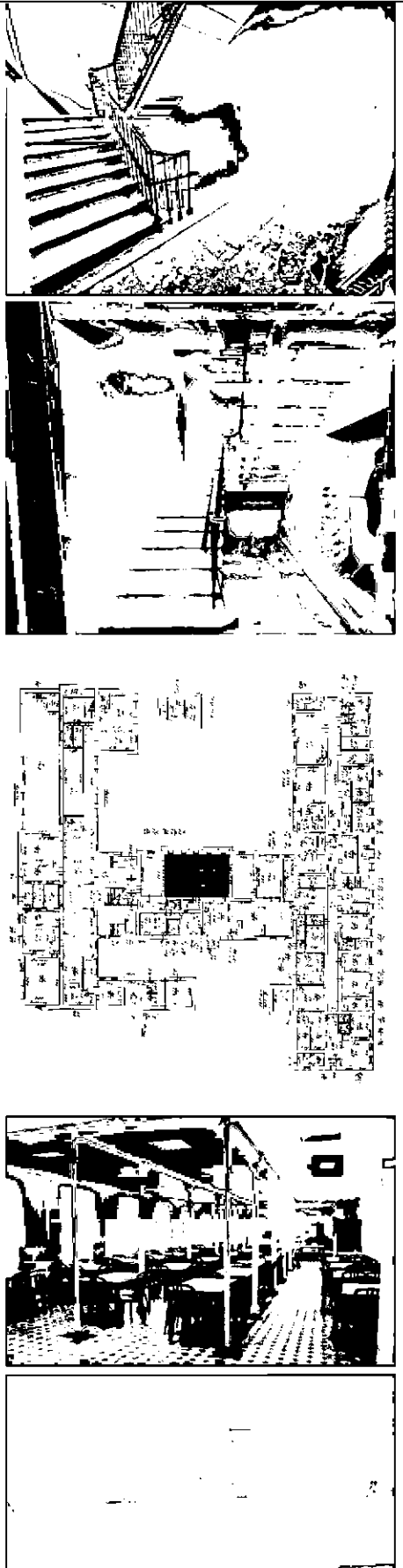






лестничное металлическое ограждение из секций вертикальных прутьев с волнитообразными завитками по нижнему краю и верхним горизонтальным орнаментированным поясом, с профилированным деревянным поручнем;



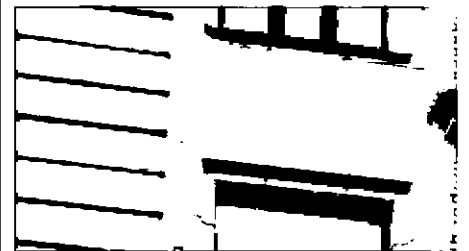
служебные лестницы лицевого корпуса по Гагаринской ул. – двухмаршевые по косоурам, с известняковыми ступенями (профиль ступеней – валик) и площадками из известняковых плит;



		<p>опорные чугунные столбы помещения в уровне 1-го этажа («Столовая») со стилизованными орнаментированными капителями.</p>	
3.	<p>Объемно-планировочное решение:</p>	<p>объемно-планировочное решение помещений, указанных в п. 5.</p>	

4.	<p>Архитектурно-художественное решение фасадов:</p>	<p>Лицевой корпус по Соляному пер.:</p> <p>Архитектурно-художественное решение лицевого фасада в приемах неоклассики по проекту арх. Л.П. Шишко:</p> <p>лицевой фасад по Соляному пер. акцентирован центральным повышенным ризалитом, оформленным пилястрами с капителями ионического ордера в высоту 3-4-го этажей;</p> <p>лицевой (по Соляному пер.), северный и восточный (в части северного ризалита) фасады оформлены идентично – в уровне 3- 4-го этажей фасады оформлены рустованными лопатками;</p> <p>материал и характер отделки цоколя – гранит;</p>	   
----	---	---	--

материал и характер отделки фасадов – окрашенная штукатурка (гладкая, фактурная, линейный руст), облицовочный кирпич;



исторический дверной проем парадного входа лицевого фасада в центральной оси центрального ризалита – местоположение, конфигурация (с полуциркульным завершением), габариты, оформление (ниша с полуциркульным завершением с веерным рустом), гранитная ступень;



историческое заполнение дверного проема – конструкция (четырёхстворчатое с двумя нестворными частями, глухое, с полуциркульной остекленной фрамугой), материал, рисунок;

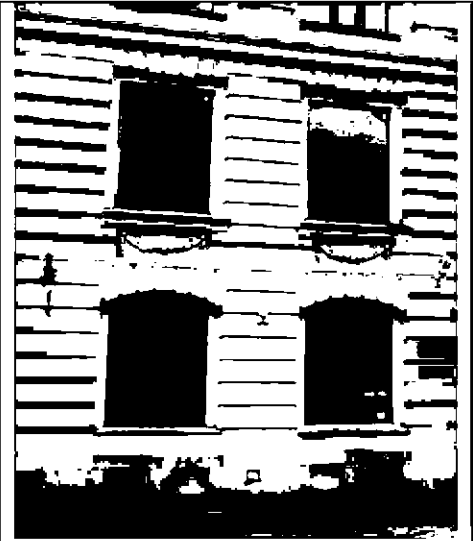


исторические оконные проемы – местоположение, конфигурация (прямоугольные, с лучковым завершением, с полуциркульным завершением), габариты;

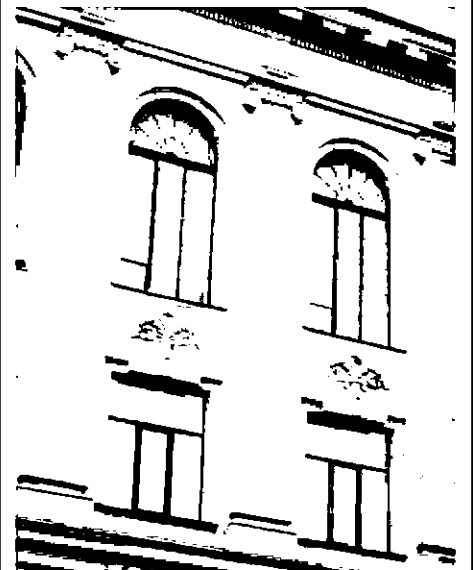
заполнения оконных проемов: исторический рисунок расстекловки, единообразие цветового решения;



оформление оконных проемов – уплощенные прямоугольные и с лучковым завершением ниши, веерный руст, подоконные профилированные доски на стилизованных кронштейнах, прямоугольные уплощенные ниши с лепным декором в подоконном пространстве;



профилированные наличники, веерные замковые камни с лепным декором в центре;



треугольные сандрики на стилизованных кронштейнах с лепным декором в поле сандрика;



замковые камни с овалами и лепная композиция, объединяющая два оконных проема в уровне 3-го этажа;



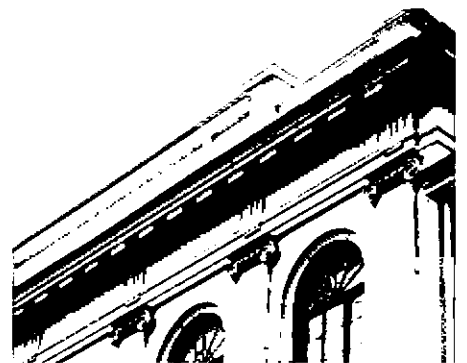
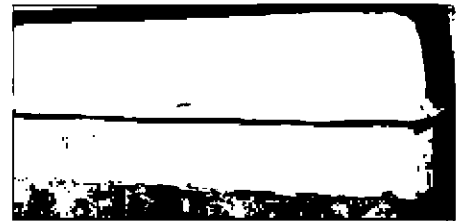
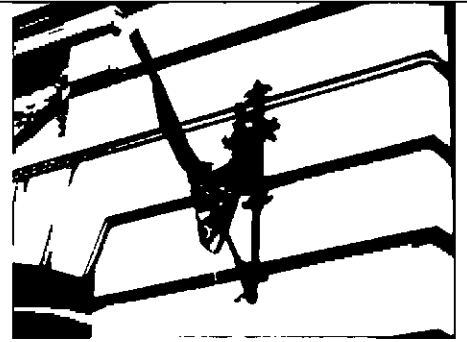
кованные флагодержатели – местоположение (лицевой фасад по Соляному пер.), конфигурация, габариты, оформление;

профилированный пояс над цоколем;

межэтажный раскрепованный профилированный карниз – в уровне 2-3-го этажей;

гладкий фриз и фриз (в объеме повышенного центрального ризалита) с триглифами и прямоугольными филенками;

венчающий профилированный выносной карниз с поясом модульонов, иоников и дентикул;



ступенчатая аттиковая стенка, оформленная прямоугольными профилированными филенками, с надписью: «ТРЕТЬЯ ГИМНАЗИЯ» (в настоящее время утрачена);



Дворовые фасады лицевого корпуса по Соляному пер.:



материал и характер отделки цоколя – гранит, известняк;



материал и характер отделки фасадов – гладкая окрашенная штукатурка;



исторические дверные проемы – местоположение, конфигурация, габариты;

исторические оконные проемы – местоположение, конфигурация (прямоугольные, с лучковым завершением, с полуциркульным завершением), габариты, оформление (стилизованные гладкие наличники);

заполнения оконных проемов: исторический рисунок расстекловки, единообразие цветового решения;

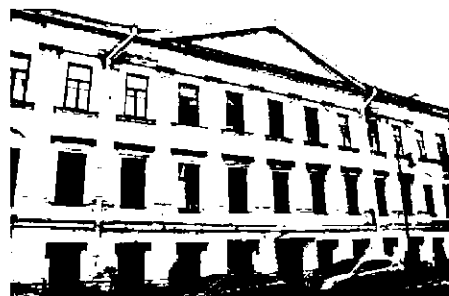
межэтажный и венчающий профилированные карнизы.

Лицевой корпус по Гагаринской ул.:

Архитектурно-художественное решение лицевого фасада в стилистике классицизма с ассиметричной композицией, с выделенной раскрепованной частью фасада, оформленной пилястрами с известняковыми базами и стилизованными капителями в высоту 2-3-го этажей и завершенной треугольным фронтоном; с вертикальными членениями остальной части фасада пилястр, в нижней части рустованных, с идентичными стилизованными капителями в высоту 1-3-го этажей;

материал и характер отделки цоколя – известняк;

материал и характер отделки фасадов – окрашенная штукатурка (гладкая, линейный руст):



исторический дверной проем парадного входа лицевого фасада в центральной оси раскреповки фасада – местоположение, конфигурация (прямоугольный), габариты, оформление (всерный руст, замковый камень, фланкирован пилястрами с филенками);

исторические оконные проемы – местоположение, конфигурация (прямоугольные), габариты, оформление (прямоугольные и уплощенные с полуциркульным завершением ниши, всерный руст, замковые камни, профилированные наличники, линейные сандрики с гладким полем);

оконные заполнения – исторический рисунок расстекловки, единообразие цветового решения;

профилированная горизонтальная раскрепованная тяга и антаблемент с гладким фризом и венчающим



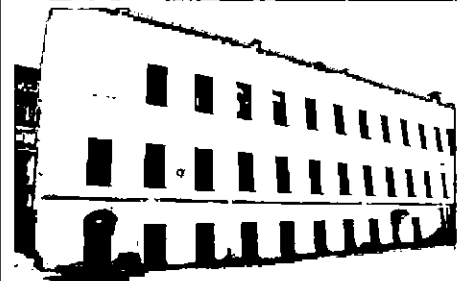
профилированным карнизом;
раскрепованным

оформление тимпана фронтона лепной композицией в виде надписи «1823», фланкированной растительным орнаментом.

Северный, южный и дворовый западный фасады лицевого корпуса по Гагаринской ул.:

материал и характер отделки цоколя – известняк:

материал и характер отделки фасадов – гладкая окрашенная штукатурка;



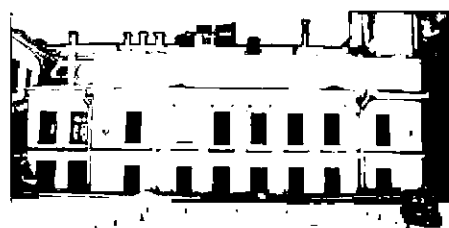
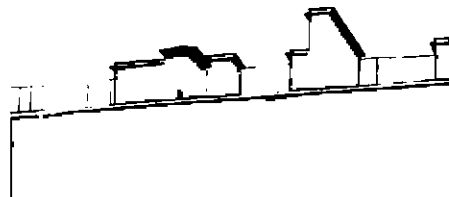
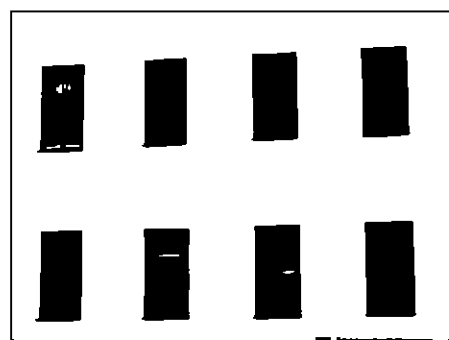
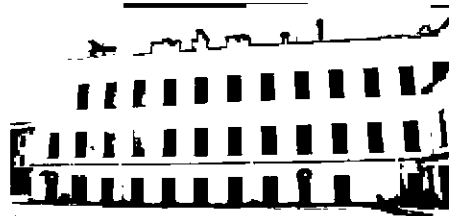
исторические дверные проемы – местоположение, конфигурация (прямоугольные), габариты, оформление (замковый камень);

исторические оконные проемы – местоположение, конфигурация (прямоугольные), габариты оконных проемов в уровне 2-3-го этажей, габариты ширины и отметки высоты оконных проемов в уровне 1-го этажа, оформление (уплощенные с полуциркульным завершением ниши, замковые камни);

оконные заполнения – исторический рисунок расстекловки, единообразие цветового решения;

профилированная горизонтальная тяга и венчающий профилированный карниз;

Поперечный корпус: северный и южный фасады:



архитектурно-художественное решение северного фасада в виде портика с колоннами с известняковыми базами и стилизованными капителями, поддерживающими антаблемент;

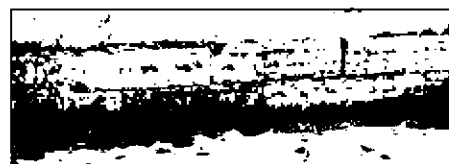
материал и характер отделки цоколя – известняк;

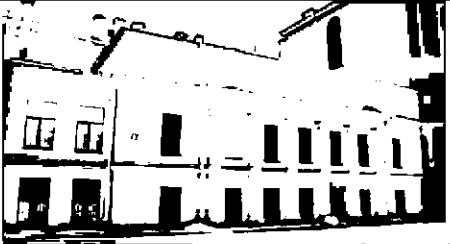
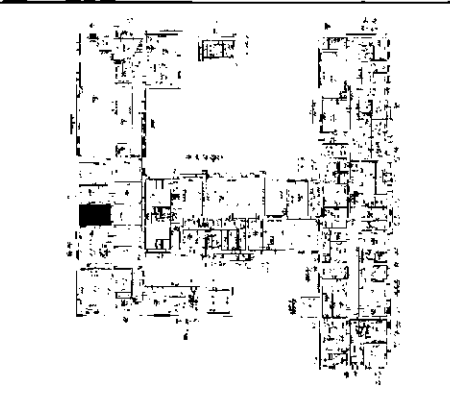

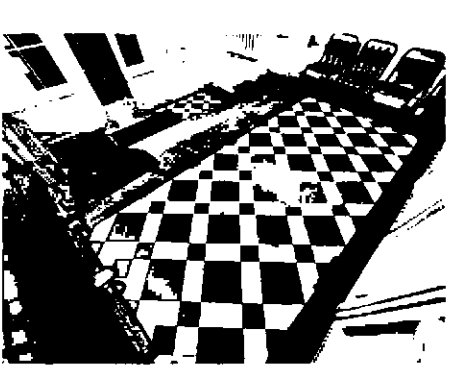

материал и характер отделки фасадов – гладкая окрашенная штукатурка;

исторические оконные проемы – местоположение, конфигурация (прямоугольные), габариты, оформление (уплощенные с полуциркульным завершением ниши, замковые камни);

оконные заполнения – исторический рисунок расстекловки, единообразие цветового решения;

венчающий карниз южного фасада;



		<p>профилированные тяга и карниз над уровнем второго этажа, треугольный фронтон с профилированным карнизом и венчающий карниз аттикового этажа – в оформлении северного фасада.</p>	
5.	<p>Декоративно-художественная отделка интерьеров:</p>	<p>Тамбур и вестибюль парадного входа лицевого корпуса по Соляному пер.:</p> <p>историческое заполнение тамбура – деревянная перегородка – конфигурация и конструкция (створчатое, полусветлое), материал, исторический рисунок расстекловки;</p> <p>покрытие пола тамбура и вестибюля – материал (метлахская плитка), рисунок (геометрический);</p> <p>историческое заполнение проема вестибюля – конфигурация и конструкция (створчатое, полусветлое с глухими боковыми створками), материал, исторический рисунок расстекловки, вставки фактурного остекления «Муранезе» - в боковых нестворных частях;</p>	   

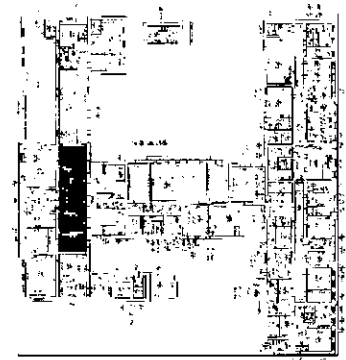
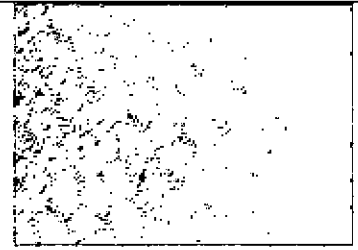
Холл 1-го этажа:

покрытие пола – материал (метлахская плитка), рисунок (геометрический);

плинт по периметру стен – материал, профиль;

оформление поперечных балок потолка профилированными прямоугольными рамами по периметру;

заполнения дверных проемов – конфигурация, конструкция, материал, исторический рисунок расстекловки, оформление.

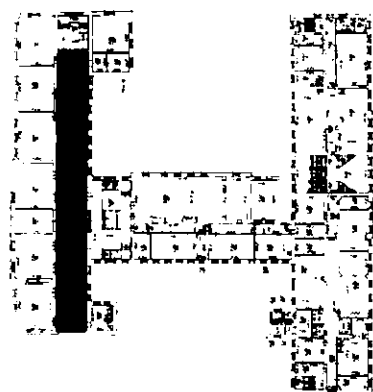
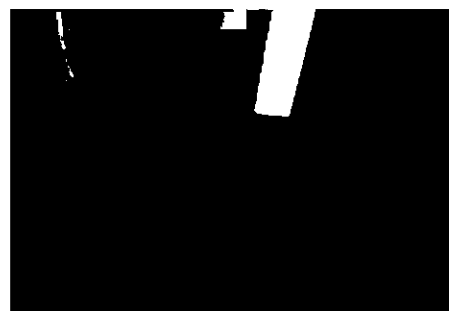
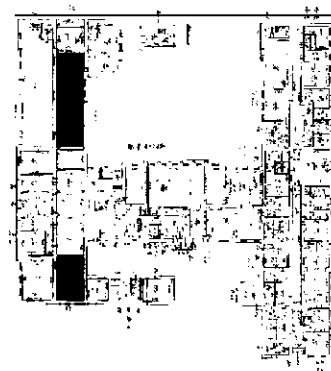


Коридоры 1-го этажа лицевого корпуса по Соляному пер.:

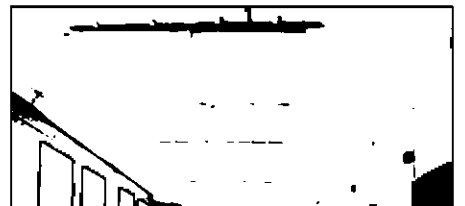
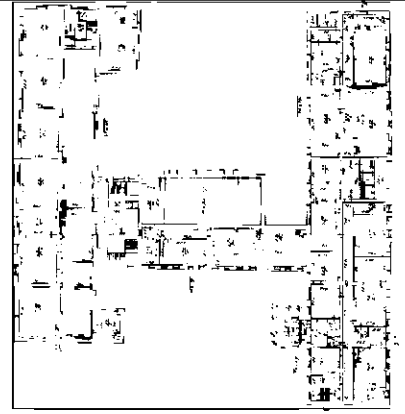
покрытие пола северного коридора 1-го этажа – материал (метлахская плитка), рисунок («соты»);

оформление потолков коридоров 1-го этажа (к югу и северу от холла) профилированными карнизами, профилированными рамами;

Коридоры 2–4-го этажей лицевого корпуса по Соляному пер.:



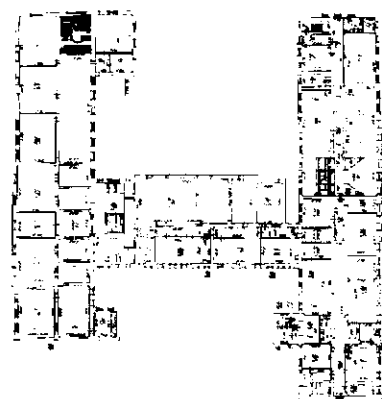
оформление потолков коридоров 2-го – 4-го этажей профилированными карнизами, в т.ч. с лепными порезками (в уровне 4-го этажа);



перегородки проемов в уровне 2-го – 3-го этажей (напротив проемов парадной лестничной клетки) – конфигурация и конструкция (створчатые, полусветлые), исторический рисунок расстекловки, материал;



Трехмаршевая лестница лицевого корпуса по Соляному пер.:



перегородки проемов лестничных площадок в уровне 2-го – 4-го этажей – конфигурация и конструкция (створчатые, полусветлые), исторический рисунок расстекловки, материал;

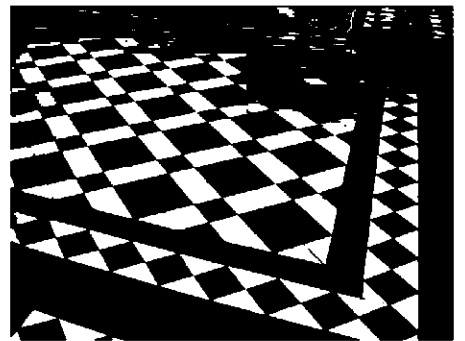
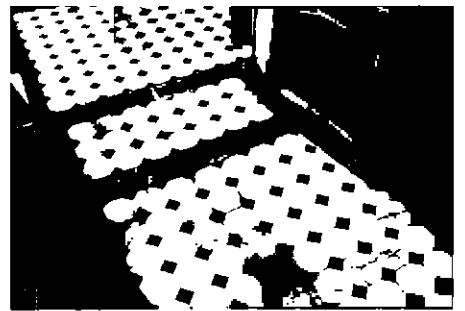
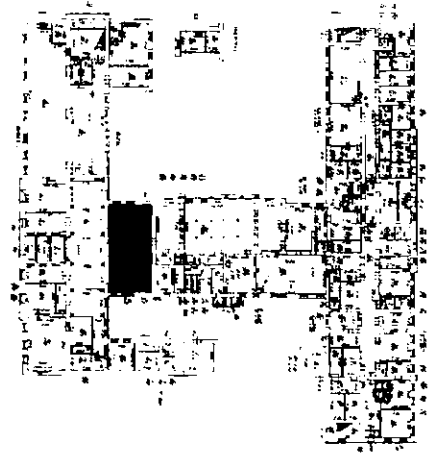


историческое остекление оконного проема в уровне 1-го – 2-го этажей с вставками «Муранезе»;

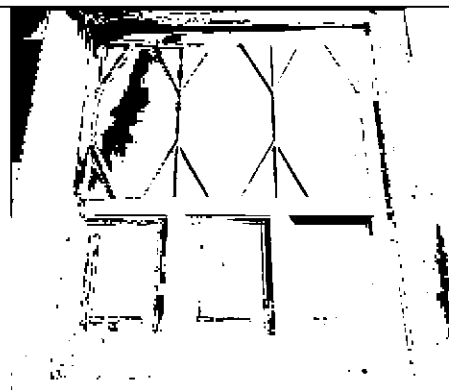


Парадная лестница лицевого корпуса по Соляному пер.:

покрытие пола площадки лестницы в уровне 1-го этажа, межэтажных площадок и площадок на этажах – метлахская плитка с геометрическим рисунком, включая шахматный, «соты»;



полусветлые световые окна в профилированном обрамлении парадной лестницы – местоположение (в уровне 1-го этажа), материал, исторический рисунок расстекловки;



заполнения оконных проемов в уровне 2-го – 4-го этажей – исторический рисунок расстекловки, материал – дерево, латунная фурнитура;



оформление стен лестничной клетки – штукатурный плинт, уплощенные ниши с полуциркульным завершением;



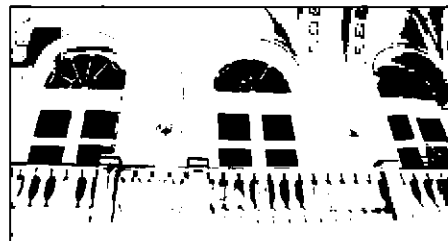
стены верхней площадки лестницы в нижней части оформлены линейным рустом, в верхней части – рустованными пилястрами, на которые опираются ребра свода;



оформление подшивки лестничных площадок – различные по размеру прямоугольные профилированные кессоны, прямоугольные, ромбовидные и треугольные филенки в профилированных рамах;

оформление свода лестничной клетки – ребра свода оформлены тягами с прямоугольными кессонами с лепным орнаментом, ребра распалубок свода оформлены профилированными тягами;

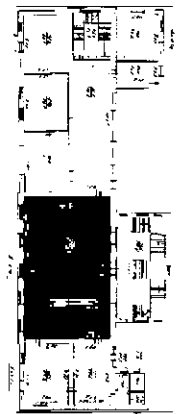
исторические дверные проемы парадной лестницы – местоположение, конфигурация (прямоугольные и с полуциркульным завершением), габариты, оформление (прямоугольные и с полуциркульным завершением ниши);



исторические дверные заполнения – конструкция (двухстворчатые, глухие и полусветлые, с прямоугольными и полуциркульными остекленными фрамугами), рисунок заполнений, материал;



Актовый зал (в уровне 4-го этажа):



покрытие пола – материал, рисунок «елочка»;



рустованные лопатки и пилястры с ионическими капителями;

уплощенные ниши с полуциркульным завершением;

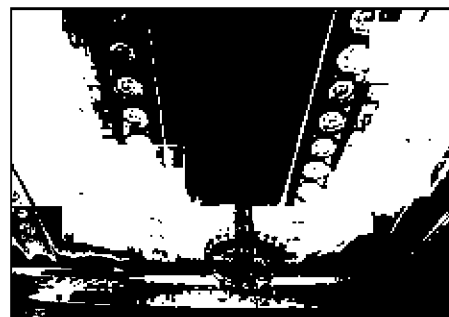
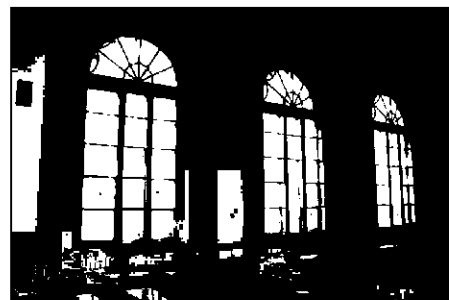
исторические заполнения дверных проемов – конфигурация и конструкция (двустворчатые, глухие), материал, рисунок;

антаблемент из гладкого фриза и профилированного карниза с лепным орнаментом;

заполнения оконных проемов – исторический рисунок расстекловки, материал – дерево;

оформление свода – ребра свода оформлены тягами с восьмиугольными кессонами с лепным орнаментом; между тягами поля свода с распалубками оформлены профилированными лепными рамами;

люстры 1913 г.: материал - бронза.



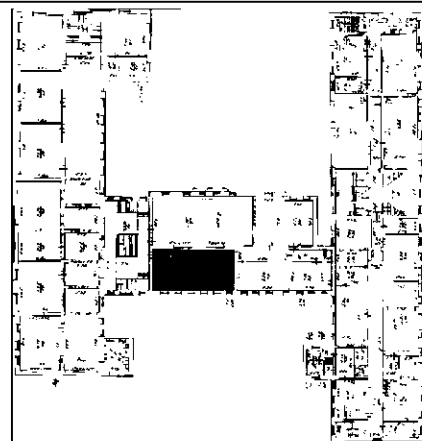
Юго-западные помещения 2-го этажа поперечного флигеля:

оформление потолка профилированными карнизами с лепной порезкой, профилированными рамами;

Помещение в уровне 2-го этажа поперечного флигеля (помещение бывшей церкви):

тяги по периметру оконных проемов;

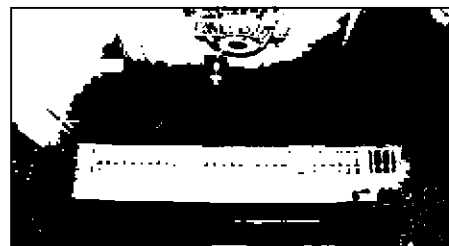
заполнения оконных проемов – исторический рисунок расстекловки, материал – дерево;



оформление стен – профилированный карниз, в восточной части помещения – профилированный карниз с лепным орнаментом;



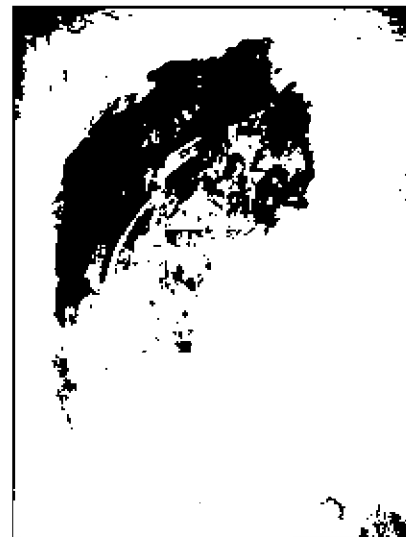
в западной части помещения – балкон (хоры) с деревянным резным ограждением в виде балюстрады с опорными столбиками, с подшивкой с профилированным карнизом по периметру;



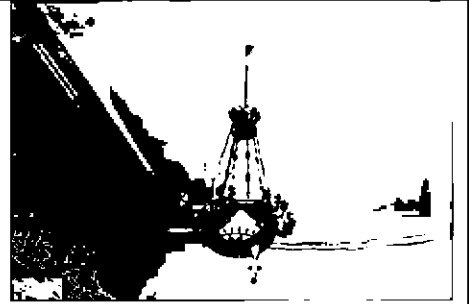
оформление свода – зеркало в профилированной раме с позолотой;



монументальная живопись – полихромная (в темперно-клеевой технике на штукатурной основе), на падаге;



люстра 1880 г.: материал – бронза;



покрытие пола – материал, рисунок (квадраты).

