



ПРАВИТЕЛЬСТВО САНКТ-ПЕТЕРБУРГА
КОМИТЕТ ПО ГОСУДАРСТВЕННОМУ КОНТРОЛЮ, ИСПОЛЬЗОВАНИЮ
И ОХРАНЕ ПАМЯТНИКОВ ИСТОРИИ И КУЛЬТУРЫ
РАСПОРЯЖЕНИЕ

окуд

08.06.2023

№ 448-рп

**Об утверждении предмета охраны
объекта культурного наследия федерального значения
«Форт береговой «Риф»**

В соответствии с подпунктом 10 пункта 2 статьи 33 Федерального закона от 25.06.2002 № 73-ФЗ «Об объектах культурного наследия (памятниках истории и культуры) народов Российской Федерации» и пунктом 3.12 Положения о Комитете по государственному контролю, использованию и охране памятников истории и культуры, утвержденного постановлением Правительства Санкт-Петербурга от 28.04.2004 № 651 и в соответствии с поступившими в КГИОП историко-культурными исследованиями (рег. № 01-24-2825/22-0-0 от 25.11.2022):

1. Утвердить предмет охраны объекта культурного наследия федерального значения «Форт береговой «Риф», расположенного по адресу: Санкт-Петербург, г. Кронштадт, Кронштадтское шоссе, дом 74, литера А, согласно приложению к распоряжению.

2. Признать распоряжение КГИОП от 07.11.2016 № 10-584 «Об утверждении предмета охраны объекта культурного наследия федерального значения «Форт береговой «Риф» утратившим силу.

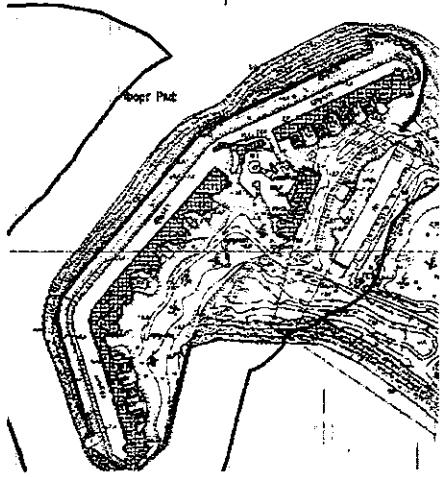




3. Начальнику отдела государственного реестра объектов культурного наследия Управления государственного реестра объектов культурного наследия обеспечить размещение настоящего распоряжения в электронной форме в локальной компьютерной сети КГИОП и его официальное опубликование.

4. Контроль за выполнением распоряжения возложить на начальника Управления государственного реестра объектов культурного наследия.

Заместитель председателя КГИОП

Г.Р. Аганова

Предмет охраны
объекта культурного наследия федерального значения «Форт береговой «Риф»,
Санкт-Петербург, г. Кронштадт, Кронштадтское шоссе, д. 74, литера А.

№ пп	Виды предмета охраны	Элементы предмета охраны	Фотофиксация
1	2	3	4
1	<p>Объемно-пространственное решение:</p>	<p>историческое (здесь и далее под историческим указывается период бытования объекта по состоянию на 1955 г.) объемно-пространственное решение, включая местоположение и габариты форта и составляющих его частей, состоящих из:</p> <p>насыпного искусственного основания форта вытянутой формы на рифе Кронштадтской косы;</p> <p>эскарпа (бруствера) и контрэскарпа с подпорной стенкой в основании форта, изогнутой формы, расположенного по всей длине укрепления и соединяющегося в тылу правого фланга центральной позиции с фронтальной частью офицерской казармы с аппаратами с горжевой части центрального фаса;</p>	<p>+</p>     

двух казематированных траверсов (левого, формирующего левофланговый и центральный фасы форта и правого, формирующего правый фас форта) встроенных в единый эскарп с рядом боевых снарядных и зарядных погребов, технических помещений с элеваторами, и помещений с укрытиями и лестницами, ведущими к орудийным дворикам на валганге, соединенных с фронтальной части коридором-потерной и примыкающих с левого и правого флангов к экспериментальным позициям с перпендикулярными основной оси траверсов капонирами с галереями по крайним флангам траверсов, с шахтами выдвижных прожекторов на флангах центрального фаса;

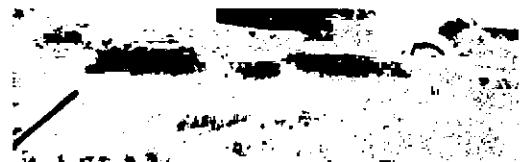
экспериментальных (опытных) орудийных позиций, укрытий и боевых помещений на правом фланге центрального фаса, расположенных в 4 уровня и встроенных в участок эскарпа между траверсами и соединяющих фронтальную позицию с офицерской казармой, включая:



помещения скрывающейся броневой башни в центре тыловой части эскарпа.



дальномерный пост с галереей на правой оконечности центрального фасада на верхнем уровне позиций.



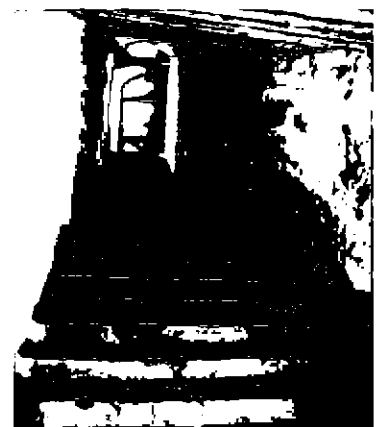
шахту выкатного прожектора, соединенную с укрытием во фронтальной части эскарпа на втором уровне позиции.



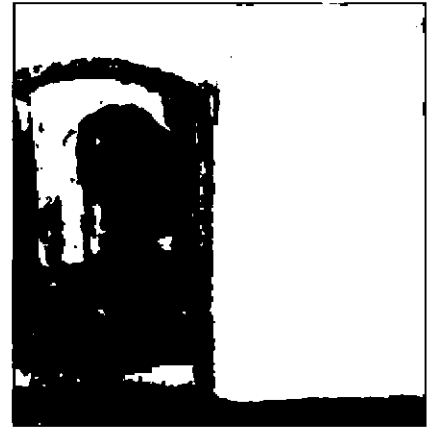
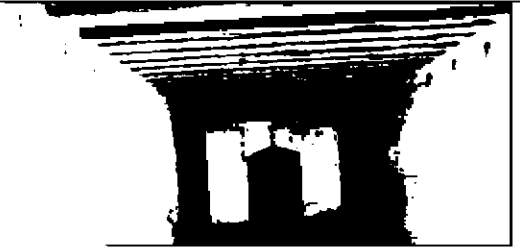
укрытие на третьем уровне позиций.



двухуровневые помещения погребов на правом фланге тыловой части эскарпа.



казематное укрытие в центральной части нижнего уровня позиций, соединяющееся коридором-потерной с левофланговым и правофланговым траверсами.



коридор-галерею на нижнем уровне, соединяющий офицерскую казарму и опытные позиции нижнего уровня с боковым укрытием на верхнем уровне и



галереи-потерны, соединяющей помещения опытных сооружений на нижнем уровне;

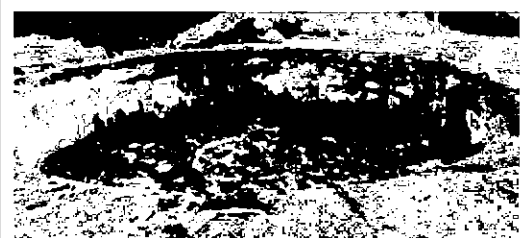
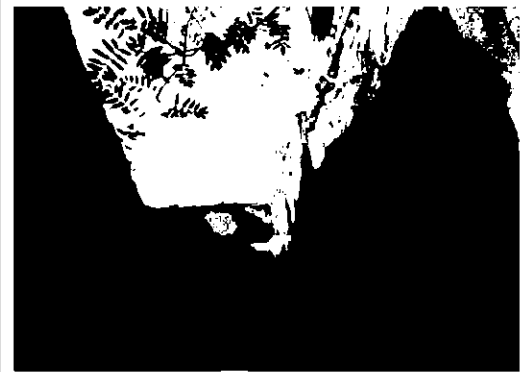
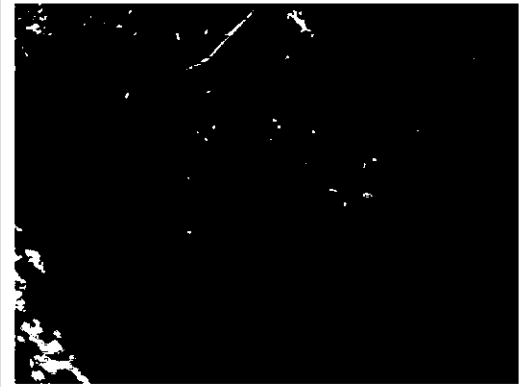


экспериментальных (опытных) сооружений. в восточной части форта, примыкающих с северо-запада к солдатской казарме, соединенных между собой в составе:

контрэскарпной стены (частично скрыта под поздней обваловкой) - исторические местоположение, габариты, конфигурация;

бетонно-железного капонира для орудийной стрельбы гальваническим методом (внешние конструкции скрыты поздней обваловкой) - исторические местоположение, габариты, конфигурация (со сферическим завершением);

открытых орудийных позиций на валганге эскарпа, по всей его длине, включая открытые (на фланговых фасах) и кольцевые (на центральном фасае) орудийные дворики, с основаниями для орудий с нишами для хранения боеприпаса, наблюдательные и дальномерные посты;

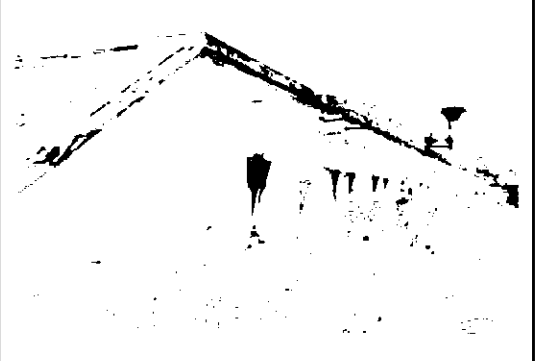
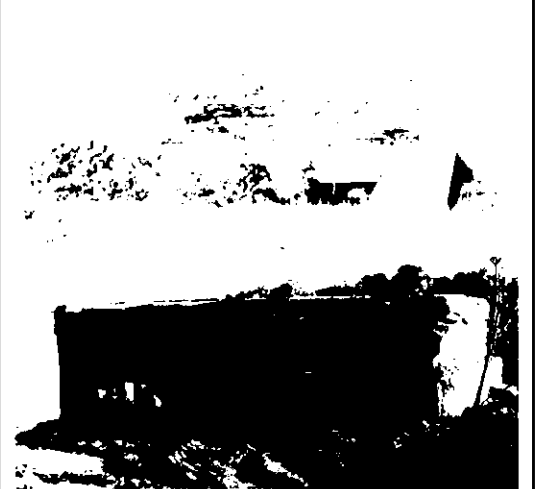


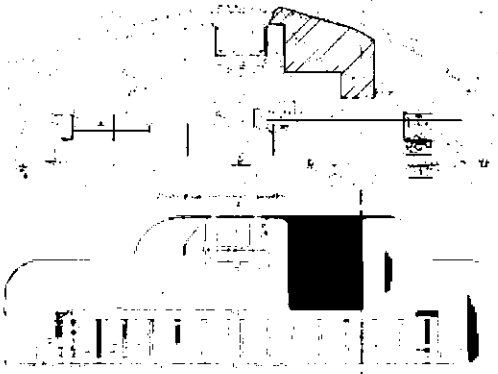
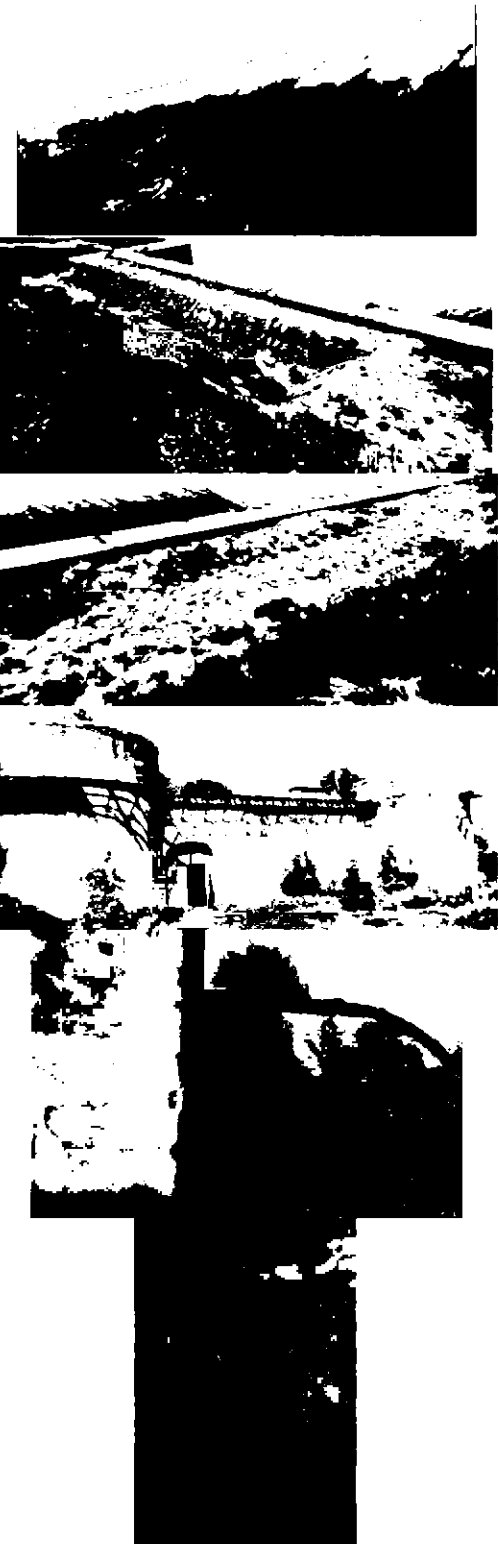
двух противодесантных ДОТов на фронтальных фасадах позиции;

двух открытых противодесантных зенитных орудийных батарей по фланговым фасадам, на контрэскарпе, включая укрепленные орудийные позиции и блоки с прямоугольными нишами для боеприпасов и наблюдательными пунктами, встроенными в эскарп;

прямоугольной в плане офицерской казармы, расположенной с тыльной части основной позиции, с обвалованной фронтальной частью соединяющийся с эскарпом и связанной с основной позицией коридором-галереей, с двумя шахтами поднимаемых прожекторов на фланговых частях и наблюдательным пунктом по центру валганга и рядом жилых казематных помещений и оформлением торцов здания в виде аппарелей;

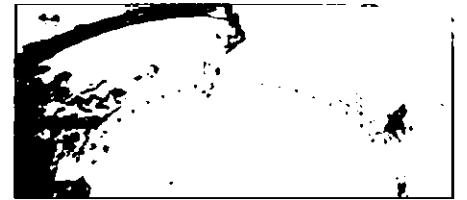
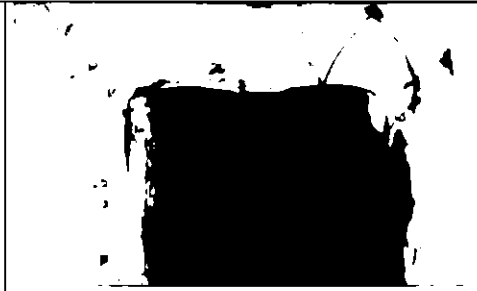
прямоугольной в плане солдатской казармы, расположенной в тыловой части форта, восточнее офицерской казармы с обвалованной фронтальной частью (поздняя обваловка над сохранившимися экспериментальными сооружениями, примыкающими к казарме с северо-западной части не является частью предмета охраны), рядом внутренних жилых казематированных помещений и поздним объемом



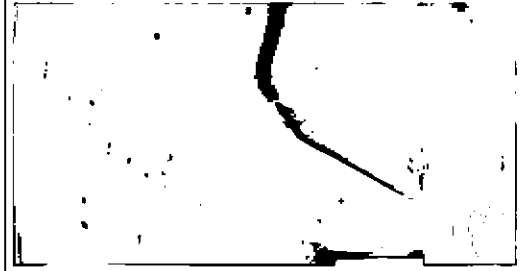
		<p>наблюдательного поста с башней на правом фланге валганга и оформлением торцов здания в виде аппарелейс подпорными стенками.</p>	
2	<p>Конструктивная система:</p>	<p>конструкции основания форта – булыжная засыпка с бетонным ростверком в завершении и свайным основанием под подпорной стенкой</p> <p>конструкции эскарпа - насыпной, земляной, с забутовкой булыжником и бетонным ростверком в основании, с набивными аппаратами по горжевой части центрального фаса;</p> <p>конструкции контрэскарпа и подпорной стенки – булыжный ростверк (тело контрэскарпа, основание подпорной стенки), бетон (конструкция подпорной стенки и торцевых стенок контрэскарпа);</p> <p>исторические конструкции траверсов:</p> <p>бутовый фундамент и бетонная стяжка в основании;</p> <p>исторические наружные и внутренние капитальные стены траверсов - местоположение, материал (бетон – внешние стены, стены боевых помещений, стены объемов прожекторных шахт, фланговых капониров и сквозников, кирпич – внутренние стены и перегородки);</p>	

система коробовых и крестовых сводов
коридора-потерны:

коробовые и своды казематов пороховых и
снарядных погребов центрального фаса,
казематов погребов правого и левого фаса,
тамбуров входных галерей центрального и
левого фаса и казематов фланговых
капониров левого и правого фаса и галереи
у объема прожектора на левом фаса;



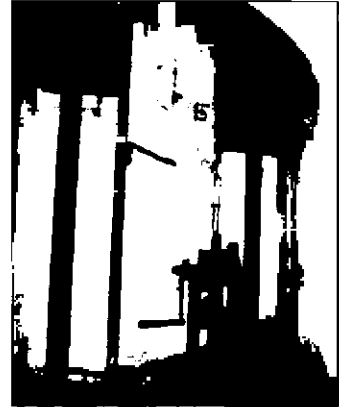
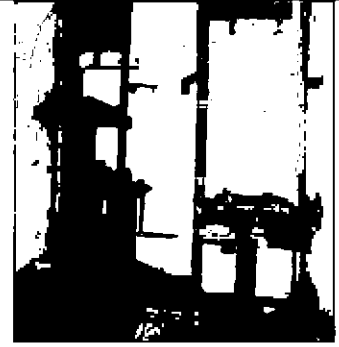
прямые перекрытия помещений с элеваторами и помещений с укрытиями и лестницами, ведущими к орудийным дворикам на валганге



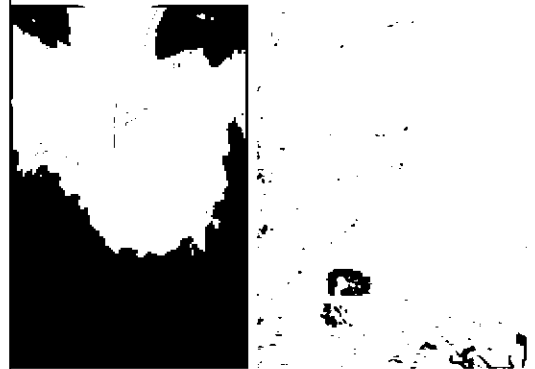
исторические двойные лестницы ведущие к орудийным дворикам на валганге – местоположение, габариты, тип (маршевые, с забежными ступенями), материал ступеней (бетон);



сохранившиеся исторические конструкции элеваторов подъемников боеприпасов в казематах центрального фаса – местоположение, конфигурация, материал (металл, дерево):



исторические конструкции прожекторных шахт и выдвижных прожекторов – местоположение (на правом фланге левофлангового фаса и левом фланге правофлангового капонира), габариты, конфигурация (коническая), материал (бетон – стенки объемов шахт, металл – сохранившиеся элементы подъемных механизмов и выдвижные защитные створки на полозьях шахт прожекторов):

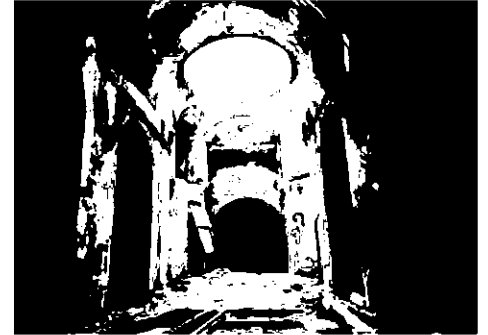


исторические конструкции
экспериментальных (опытных) сооружений:

бутовый фундамент и бетонная стяжка в
основании;

исторические конструкции скрывающейся
броневой башни:

сооружение на четырех опорных столбах с
периметральными галереями с коробовыми,
коробовыми на распалубках и
полукупольными сводами;

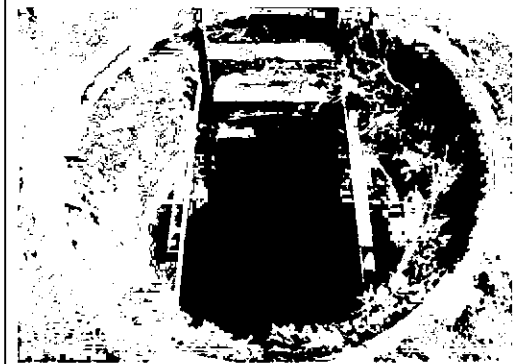


галерея с коробовым сводом, соединяющая основную объем и шахту механизма;

материал капитальных стен сооружения – бетон;

материал погонів завершения шахт – броневая сталь;

материал сохранившихся элементов механизма – металл;



лестница, соединяющая объем башни и укрытие на первом уровне позиций: местоположение, габариты, конфигурация (маршевая). материал ступеней (бетон);



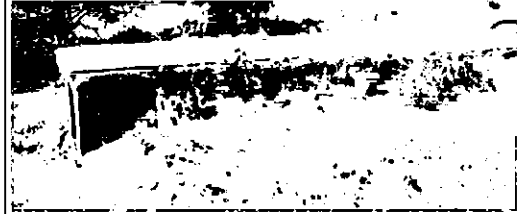
исторические конструкции дальнометра с галереей на правой оконечности центрального фасада на верхнем уровне позиций:

бетонное основание павильона дальнометра округлой формы с броневым покрытием,

павильон дальнометра округлой формы с бетонным основанием и броневой крышей, усиленной бетоном со смотровыми щелями, внутренние стенки павильона обшиты металлом;



галерея с тамбуром, соединяющаяся с дальномерным павильоном – местоположение, габариты, конфигурация (прямоугольная), материал капитальных стен и потолка (бетон, клепаная броневая сталь – усиление потолка у помещения дальномера);



исторические конструкции шахты выкатного прожектора, соединенной с укрытием во фронтальной части эскарпа на втором уровне позиции:

прямоугольный в плане кирпичный объем горизонтальной шахты на бетонном основании с усиленным бетоном стенками с выкатной открытой галереей с бетонным основанием;



кирпичный объем, усиленный бетоном,
соединяющий шахту прожектора с
укрытием;

лестница между объемом шахты и укрытием
– местоположение, габариты, конфигурация
(маршевая), материал ступеней (бетон);

материал фронтальной стены укрытия –
листы клепаной броневой стали;

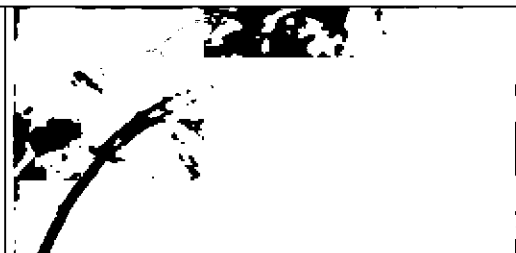
бетонные своды по металлическим балкам
потолка укрытия;



тыловая (горжевая) стена укрытия –
материал (бетон), конфигурация (ряд
бетонных вертикальных полуциркульных
сегментов);

исторические конструкции укрытия на третьем уровне позиций:

бетонные капитальные стены сооружения с полукупольным сводом и плоскими перекрытиями, усиленными броневыми балками;



исторические конструкции двухуровневых помещений погребов на правом фланге тыловой части эскарпа:

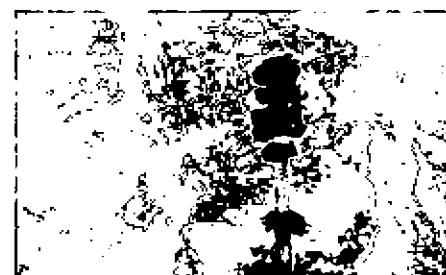
объем сооружения, встроенный в эскарп с бетонными внешними и внутренними капитальными стенами с арочными проемами;



лестница погребов – местоположение, габариты, конфигурация(маршевая), материал ступеней (бетон);



плоские перекрытия и купольные своды помещений погребов;



коробовый свод галереи, соединяющий объем погребов с галереей -потерной нижнего уровня позиций;



исторические конструкции казематного укрытия в центральной части нижнего уровня позиций и галереи потерны, соединяющей опытные позиции на нижнем уровне;



бетонные капитальные стены казематных помещений и потерны;

коробовые своды казематных помещений;



перекрытие по металлическим балкам в центральном помещении, соединяющимся системой люков и металлических трапов (сохранились частично) с позициями верхних уровней;



коробовый свод потерны, соединяющий помещения позиций нижнего уровня;



исторические конструкции коридора-галереи, соединяющий офицерскую казарму и опытные позиции нижнего уровня с боковым укрытием на верхнем уровне:

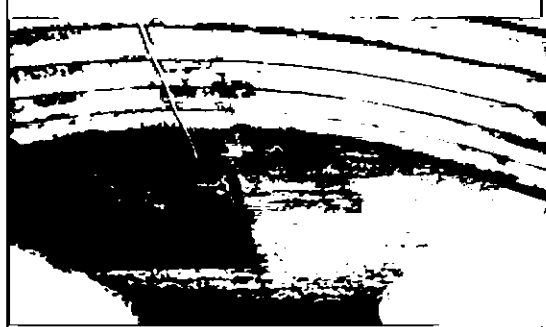
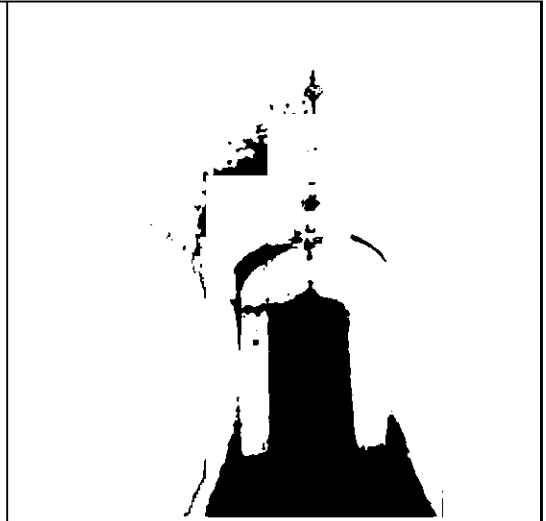
капитальные внутренние и внешние стены объема системы помещений и коридора-галереи – габариты, материал (бетон);

коробовые бетонные своды тамбуров галереи;

коробовые своды с металлической подшивкой в первом и втором казематах галереи;

плоское бетонное перекрытие с металлической обшивкой во втором каземате галереи;

лестница, соединяющее укрытие с галереей – местоположение, габариты, конфигурация (маршевая), материал ступеней (бетон);
коробовый свод лестничного объема;
плоское бетонное перекрытие в помещении укрытия;



исторические конструкции экспериментальных (опытных) сооружений, в восточной части форта, примыкающих с северо-запада к солдатской казарме:

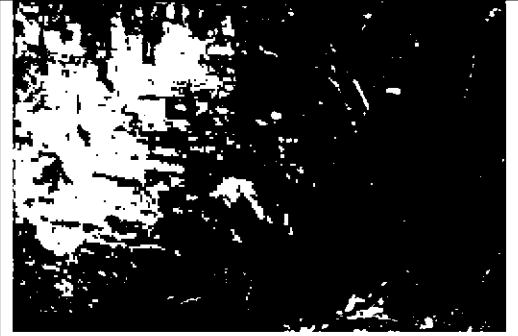
исторические конструкции контрэскарпной стены: материал (кирпич), конструкция (с разгрузочными кирпичными арками, сделанными вровень с поверхностью стены);

плоские бетонные своды тамбура артиллерийского каземата в контрэскарпной стене, усиленные металлом;

исторические конструкции капонира для орудийной стрельбы гальваническим методом – материал (бетон, усиленный внутренним металлическим каркасом);

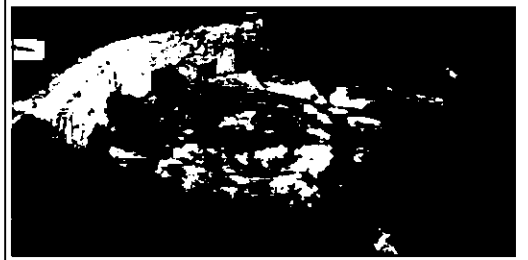
своды капонира – коробовый, в северной, торцевой части – купольный;

конструкция артиллерийской системы капонира (встроенные в стены 4-фунтовые орудия образца 1867 г.) – количество (20), местоположение (в 3 яруса), габариты, техника изготовления (литье), материал (орудийная бронза);



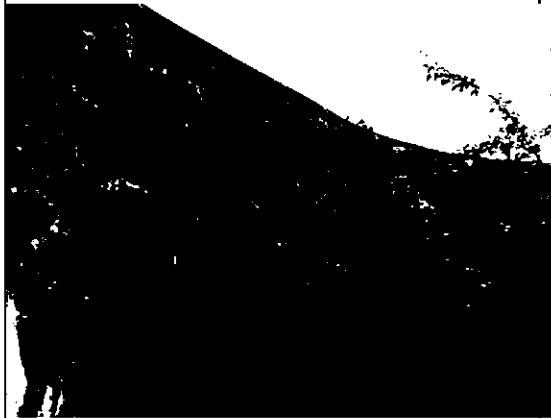
исторические конструкции открытых батарей на валганге форта:

стенки открытых и кольцевых орудийных двориков, основания под орудия с погонами, – местоположение, габариты, материал (бетон);

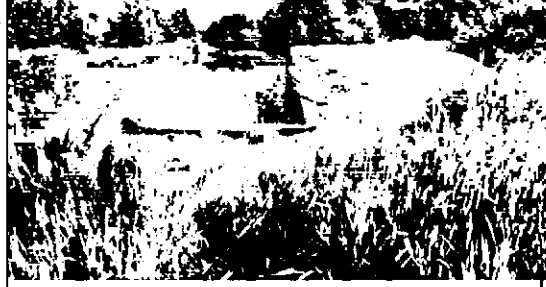


ниши приемников элеваторов боеприпаса – местоположение (внутренние стенки двориков), конфигурация (прямоугольная), оформление (обкладка и дверцы из металла, частично утрачены);

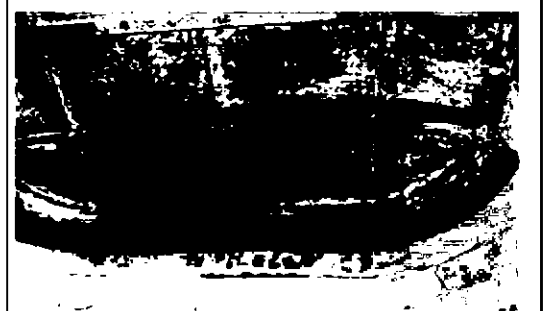
выходы в открытые дворики – местоположение, габариты, конфигурация (прямоугольная), оформление (обкладка и защитные дверцы из металла)



исторические конструкции командных пунктов, наблюдательных и дальномерных постов – местоположение, габариты, конфигурация, материал (бетон);



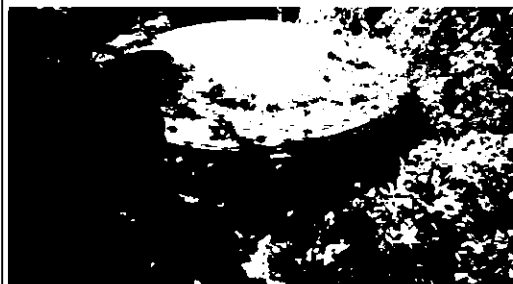
дальномерный пост на правом фланге – местоположение, габариты, конфигурация, материал (стенки- бетон, покрытие – козырек из броневой стали, дверцы на тыльной части – клепаный металл (правая створка утрачена));



лестница на позициях на валганге – местоположение, конфигурация (маршевые), материал ступеней (бетон);



конструкции орудийных погонов – местоположение, материал (металл);



исторические конструкции противодесантных ДОТов – местоположение, конфигурация, материал стен (железобетон);



исторические конструкции противодесантных батарей:

бруствер, стенки орудийных двори́ков, основания орудийных погонов – местоположение, материал (бетон);

орудийные погоны – местоположение, материал (металл);

ниши для боеприпасов – местоположение (внутренние стенки двори́ков и бруствера), конфигурация (прямоугольная), оформление (обкладка из металла);



командный пункты батареи левого фланга – местоположение (встроенный в эскарп с тльной стороны батареи), габариты, материал (бетон):

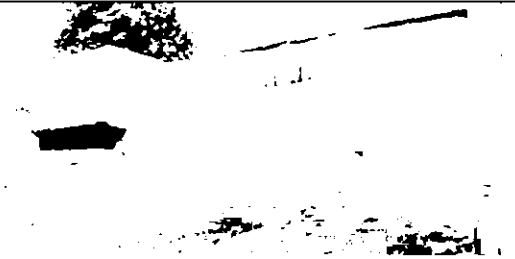
лестница командного пункта – местоположение, габариты, конфигурация (маршевая), материал ступеней (бетон):

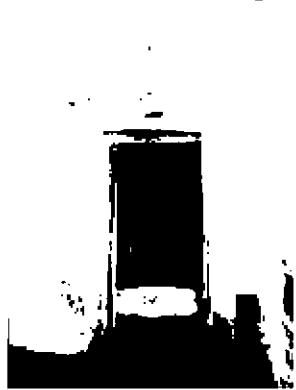





исторические конструкции офицерской казармы:

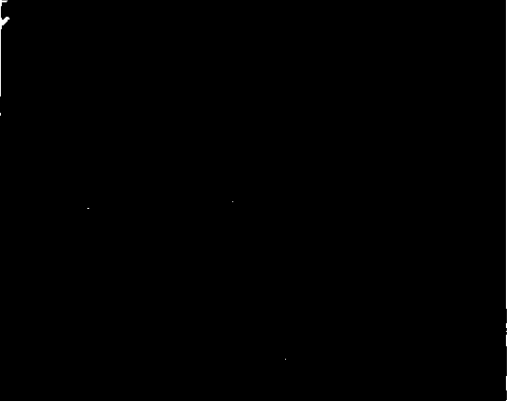
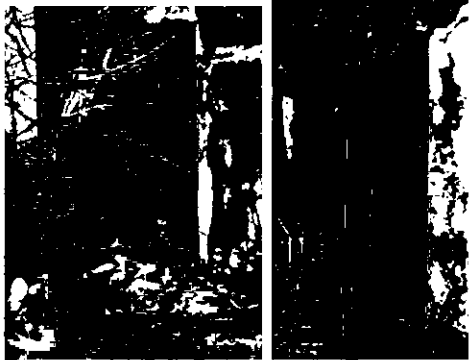

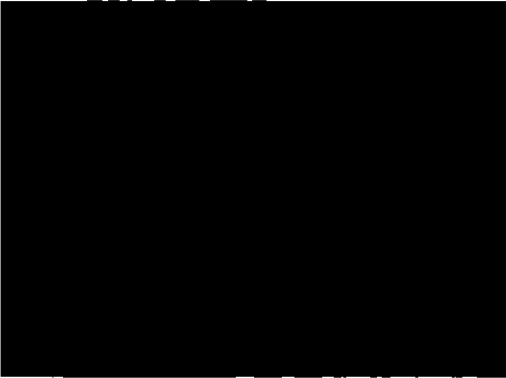
исторические наружные и внутренние капитальные стены, включая объемы прожекторных шахт (бетон):

местоположение перекрытий;

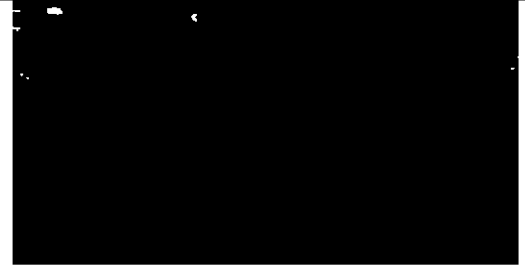
коробовые своды жилых казематных помещений;



		<p>цилиндрические конструкции прожекторных шахт – местоположение, габариты;</p> <p>створки и сохранившиеся элементы механизмов прожекторов – габариты, материал (металл);</p> <p>наблюдательный пункт на валганге батарен – местоположение, габариты, материал стен (бетон);</p> <p>исторические конструкции солдатской казармы</p> <p>исторические наружные и внутренние капитальные стены (бетон);</p> <p>местоположение перекрытий;</p> <p>коробовые своды жилых казематных помещений;</p>	     
--	--	---	---

			
3	Объемно-планировочное решение:	в габаритах исторических подпорных стенок, подводных и надводных, капитальных стен и исторических конструкций.	
4	Архитектурно-художественное решение фасадов:	<p>траверсы и опытные позиции:</p> <p>местоположение, габариты и конфигурация (с лучковым завершением) исторических дверных проемов;</p> <p>исторические дверные заполнения (сохранились на объеме прожекторной вышки на левофланговом траверсе и на объеме двухуровневых помещений погребов на правом фланге тыловой части эскарпа, рекомендуются к воссозданию) – габариты, конфигурация (с лучковым завершением), материал (металл), оформление (горизонтальные направляющие с внешней части, ребра жесткости с внутренней);</p> <p>экспериментальные (опытные) сооружения в восточной части форта, примыкающие с северо-запада к солдатской казарме:</p> <p>местоположение, габариты и конфигурация (с лучковым завершением) исторического внешнего дверного проема тамбура артиллерийского капонира в конрэскарпной стене (частично скрыт поздней обваловкой);</p> <p>историческое дверное заполнение- материал (металл) (от заполнения сохранилось только металлическая обкладка проема);</p>	  

оформление дверного проема и разгрузочных арок всеерными кирпичными выкладками:



оформление верхней части конрэскарпной стены кирпичным карнизом с поясом декоративных машикулей в основании (сохранился частично)



офицерская казарма:

материал отделки фасада– гладкая штукатурка:



исторический материал отделки цоколя:



исторические оконные и дверные проемы – местоположение, габариты, конфигурация (лучковая. оконные проемы с наклонными нижними откосами) (часть оконных проемов перебита и заложена);



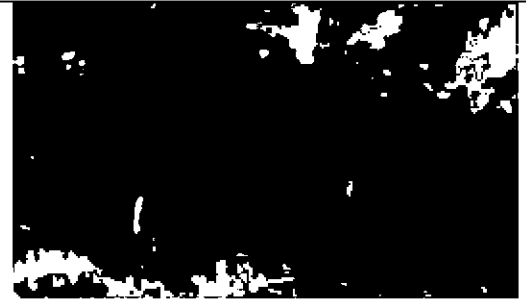
исторические оконные заполнения - исторические рисунок расстекловки, материал (металл) (утрачены)

исторические дверные заполнения- материал (металл), оформление (утрачены);

профилированный венчающий карниз большого выноса, продолжающийся вдоль ограждения аппарелей на торцах здания - местоположение, габариты;



тумбы в завершении ограждения аппарелей в торцах здания – местоположение, вид материала (бетон). оформление (четырёхугольные, с граненым треугольным завершение с карнизом в основании);



солдатская казарма:

материал отделки фасада– гладкая штукатурка;

исторический материал отделки цоколя;

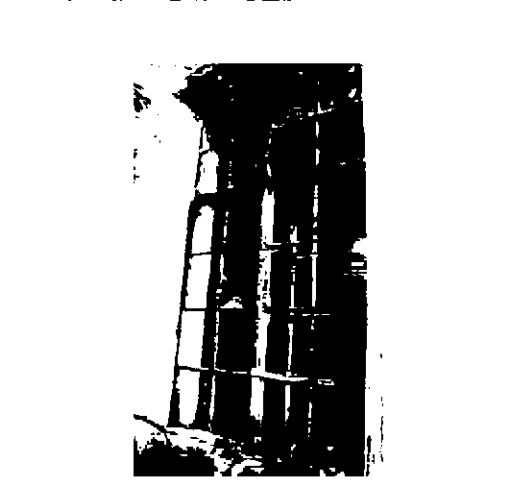


исторические оконные и дверные проемы – местоположение, габариты, конфигурация (лучковая, оконные проемы с наклонными нижними откосами) (дверные проемы частично перебиты);




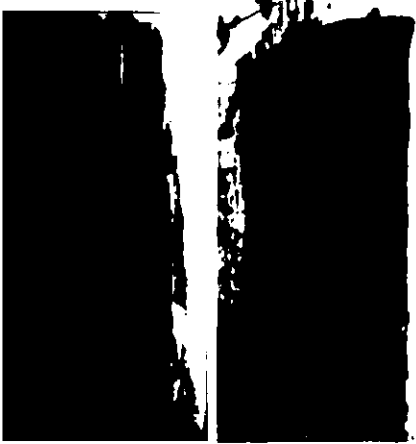


исторические оконные заполнения- исторические рисунок расстекловки, материал (металл) (частично утрачены);

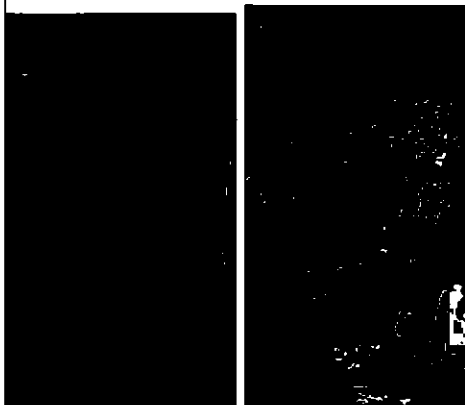
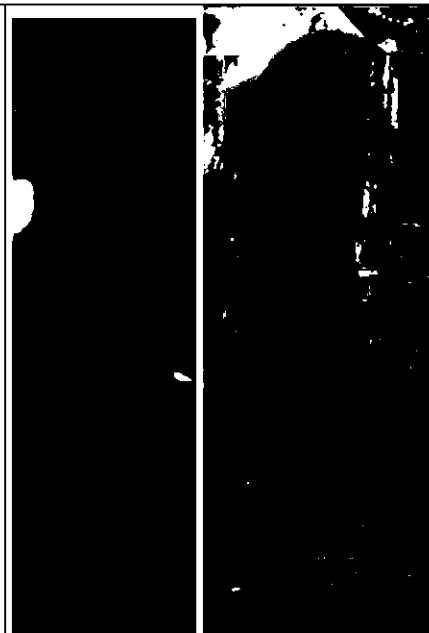
исторические дверные заполнения- материал (металл). рисунок (утрачены);



профилированный венчающий карниз большого выноса, продолжающийся вдоль ограждения аппарелей на торцах здания - местоположение, габариты;



		<p>тумбы в завершении ограждения аппарелей в торцах здания – местоположение, вид материала (бетон), оформление (четырёхугольные, с граненым треугольным завершение с карнизом в основании);</p>	
5	<p>Декоративно-художественная отделка интерьеров:</p>	<p>сохранившиеся исторические металлические дверные заполнения внутренних помещений траверсов и опытных позиций-местоположение, конфигурация (двустворчатые, с полукруглым завершением- проемы помещений с лестницами, ведущими к дворикам траверсов, прямоугольные одностворчатые – проемы внутренних помещений боевых погребов траверсов, одностворчатые, с полукруглым завершением –проемы вспомогательных помещений и помещений опытных позиций. овальные – проемы галереи-потерны на нижнем уровне опытных позиций). материал (металл), оформление (горизонтальные накладки с внешней стороны и косые крестообразные с внутренней –заполнения проемов траверсов, горизонтальные накладки с внешней стороны и ребра жесткости с внутренней стороны – заполнение проемов опытных позиций);</p>	  

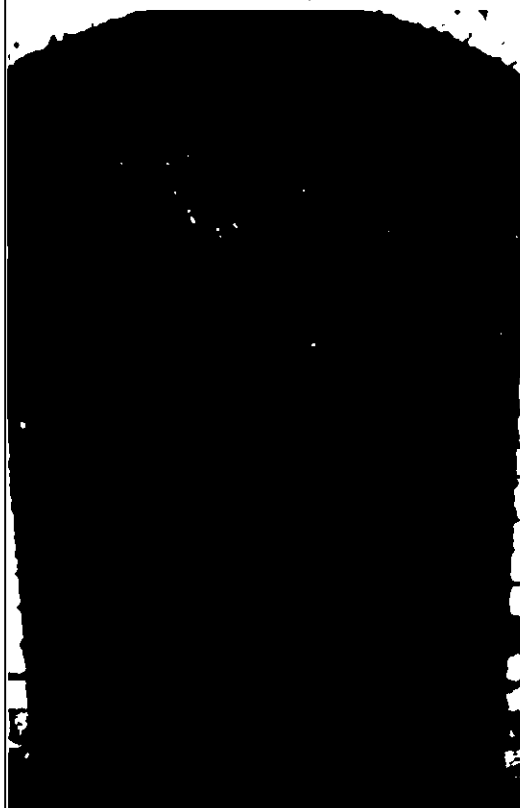


исторические решетки вентиляционных проемов между помещениями траверсов – местоположение. габариты, материал (метал), рисунок (косой, ромбический);

исторические ставни вентиляционных проемов – местоположение, габариты, материал (металл), рисунок (с горизонтальными накладками с внешней стороны) (сохранились частично);




сохранившееся историческое дверное заполнение входного проема артиллерийского капонира – тип (одностворчатое), материал (металл), конфигурация (с лучковым завершением); рисунок (глухое, клепаное, с двумя горизонтальными накладками), историческая система запоров на два рычага



историческое покрытие пола внутренних помещений кухни и столовой казармы для нижних чинов – материал (метлахская плитка), цвет (желтый и коричневый, белый и желтый.), рисунок (геометрический орнамент) (частично утрачено).



			
--	--	--	---