



ПРАВИТЕЛЬСТВО САНКТ-ПЕТЕРБУРГА
КОМИТЕТ ПО ГОСУДАРСТВЕННОМУ КОНТРОЛЮ, ИСПОЛЬЗОВАНИЮ
И ОХРАНЕ ПАМЯТНИКОВ ИСТОРИИ И КУЛЬТУРЫ
РАСПОРЯЖЕНИЕ

09.06.2023

окуд

№ 460-рп

**Об утверждении предмета охраны
выявленного объекта культурного наследия
«Театр юных зрителей (ТЮЗ) имени А.А. Брянцева»**

В соответствии со статьей 3 Закона Санкт-Петербурга от 12.07.2007 № 333-64 «Об охране объектов культурного наследия в Санкт-Петербурге», пунктом 3.12 Положения о Комитете по государственному контролю, использованию и охране памятников истории и культуры (далее – КГИОП), утвержденного постановлением Правительства Санкт-Петербурга от 28.04.2004 № 651:

1. Утвердить предмет охраны выявленного объекта культурного наследия «Театр юных зрителей (ТЮЗ) имени А.А. Брянцева», расположенного по адресу: Санкт-Петербург, Пионерская площадь, дом 1, литеры А, Б, согласно приложению к распоряжению.

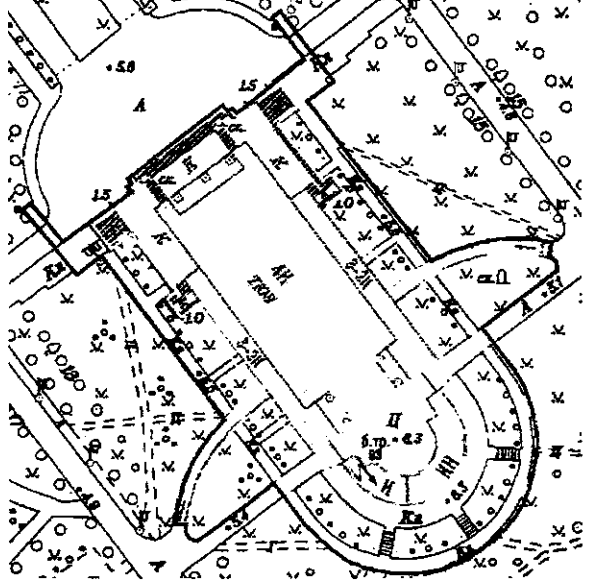
2. Начальнику отдела государственного реестра объектов культурного наследия Управления государственного реестра объектов культурного наследия обеспечить размещение распоряжения в электронной форме в локальной компьютерной сети КГИОП и его официальное опубликование.



3. Контроль за выполнением распоряжения возложить на начальника Управления государственного реестра объектов культурного наследия.

Заместитель председателя КГИОП

Г.Р. Аганова

Предмет охраны выявленного объекта культурного наследия «Театр юных зрителей (ТЮЗ) имени А.А. Брянцева», расположенного по адресу: Санкт-Петербург, Пионерская площадь, дом 1, литера А, литера Б.

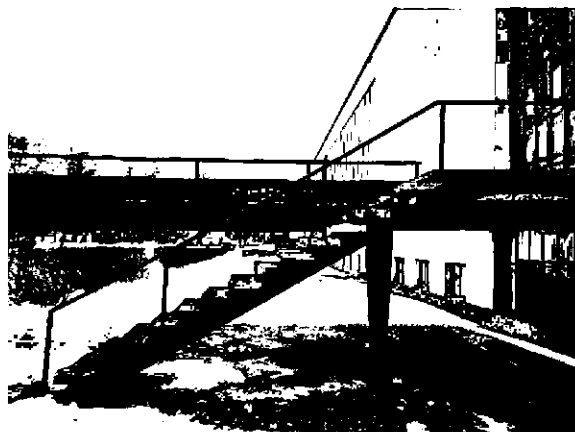
№ пп	Видовая принадлежность предмета охраны	Предмет охраны	Фотофиксация
1	2	3	4
1.	Объемно-пространственное и планировочное решение территории:	<p>Местоположение и градостроительные характеристики здания, его роль в композиционно-планировочной структуре квартала и в панораме застройки Гороховой улицы, улицы Марата, Загородного проспекта, Подъездного переулка и Пионерской площади.</p> <p>ландшафтное оформление территории объекта, в том числе: планировка, перепад рельефа, лестничные марши у южного фасада, газоны, живые изгороди.</p>	
2.	Объемно-пространственное решение:	габариты и конфигурация прямоугольного в плане трех-четырехэтажного на подвалах здания с повышенным прямоугольным объемом над южной частью, пониженными объемами остекленных галерей («зимние сады»), пандусами с западного и восточного фасадов, стоящего на стилобате;	


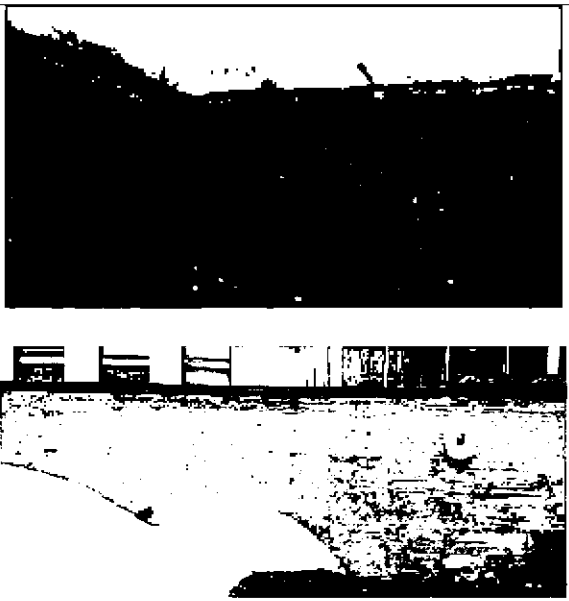
		<p>габариты и конфигурация полуциркульного в плане одноэтажного служебного корпуса с южной стороны;</p> <p>конфигурация и габариты плоской крыши основного объема и пониженных объемов остекленных галерей, включая высотные отметки коньков и карнизов, материал окрытия;</p>	
3.	<p>Конструктивная система:</p>	<p>исторические (здесь и далее под термином «исторический» следует понимать датировку до 1983 г.) наружные и внутренние капитальные стены местоположение, материал (кирпич), исторические перекрытия, опоры; местоположение, материал (железобетон);</p> <p>одномаршевая межстенная лестница в вестибюле (помещение 1-Н (151) с известняковыми ступенями и металлическими ограждениями и поручнем;</p>	

две двухмаршевые лестницы, ведущие на второй ярус фойе (помещение 1-Н (162. 234), на косоурах, с металлическим ограждением (рисунок из V-образных элементов) и поручнем;

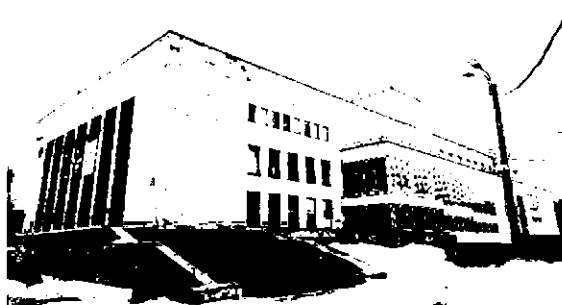
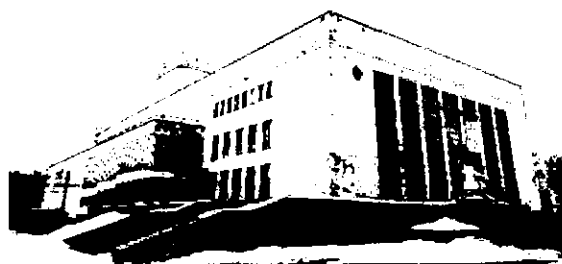


железобетонные конструкции пандусов (конусовидные опоры) у западного и восточного фасадов с одномаршевыми лестницами по сторонам;



		<p>шесть кирпичных прямоугольных столбов портика северного фасада, облицованных известняковыми плитами светлого оттенка;</p>	
4.	<p>Объемно-планировочное решение:</p>	<p>историческое объемно-планировочное решение помещений двухъярусного фойе, зрительного зала и остеклённых боковых галерей («зимние сады»);</p>	
5.	<p>Архитектурно-художественное решение фасадов:</p>	<p>лицевые фасады, их историческое архитектурно-художественное и цветковое решение в формах советского модернизма, выполненное по проекту архитекторов А.В. Жука, Т.П. Коротковой, Н.Н. Федоровой, М.А. Вильнер в 1958-1962 годах;</p> <p>цоколь облицован гранитом;</p> <p>стилобат облицован известняковой скобой (оформление – полуциркульные арки);</p>	

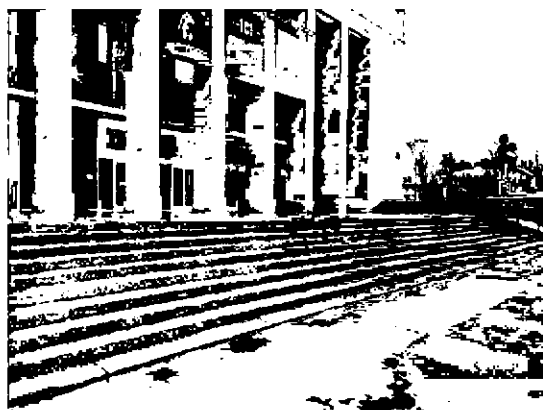
характер отделки фасадов: облицовка известняковыми плитами светлого оттенка;



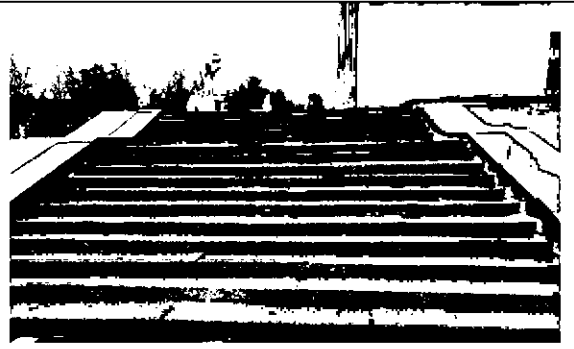
приямки с западного и восточного фасадов, оформление — облицованы гранитом;
гранитные ступени приямков;



гранитные ступени одномаршевых лестниц стилобата с северного, западного и восточного фасадов;



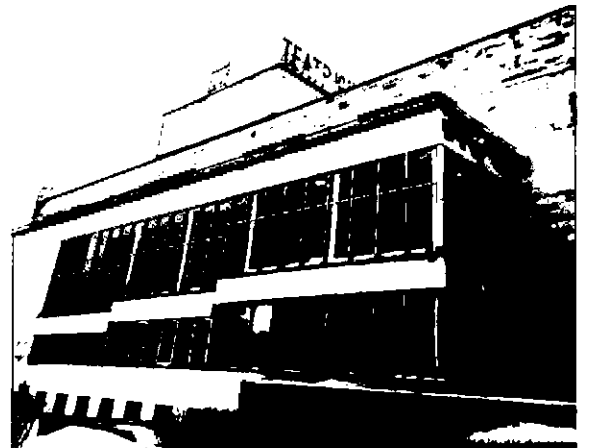
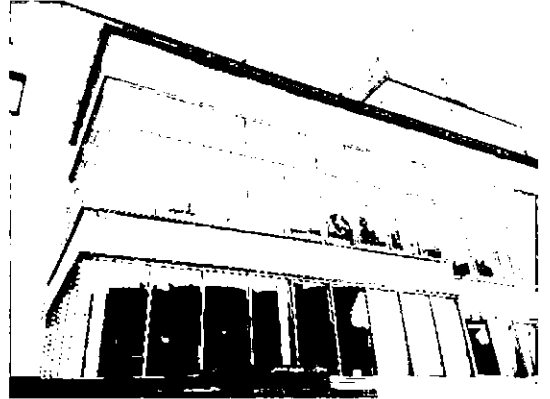
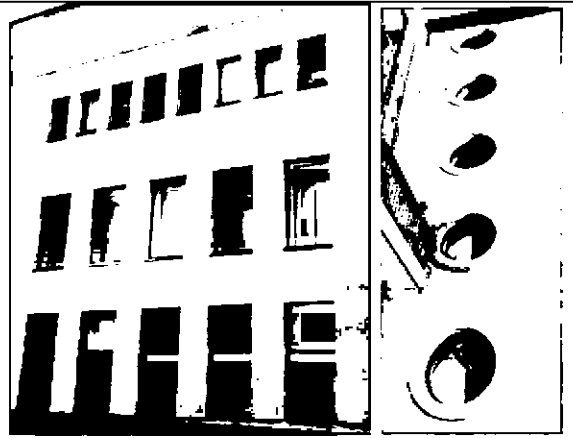
стилобат вымощен гранитными плитами, парапет стилобата облицован известняковой скобой;



исторические оконные проемы 1-3-го этажей – местоположение, конфигурация (прямоугольные, круглые):



сплошное остекление двух ярусов боковых пониженных объемов галерей («зимних садов»);



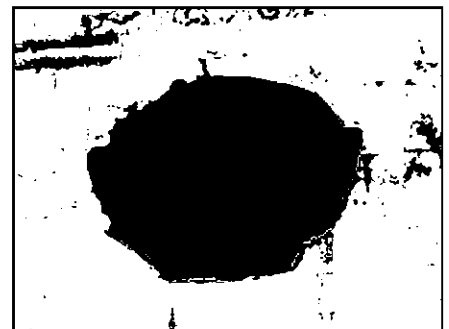
оформление входной лоджии: сплошное остекление стены, отделяющей лоджию от вестибюля, прямоугольный балкон между первым и вторым ярусами с металлическим ограждением;



две мозаичные композиции в уровне 2-го яруса лоджии с изображением групп юношей и девушек (художники А.А. Мыльников и А.Л. Королев);



над портиком лоджии врезанная надпись:
«Ленинградский государственный театр
юных зрителей»;
бронзовое барельефное изображение
ордена Ленина под надписью;



две скульптурные группы «Юноши» и «Девушки» (материал – известняк, скульпторы А.М. Игнатъев и Л.М. Холина) перед северным фасадом, на прямоугольных постаментах, облицованных известняковой скобой;

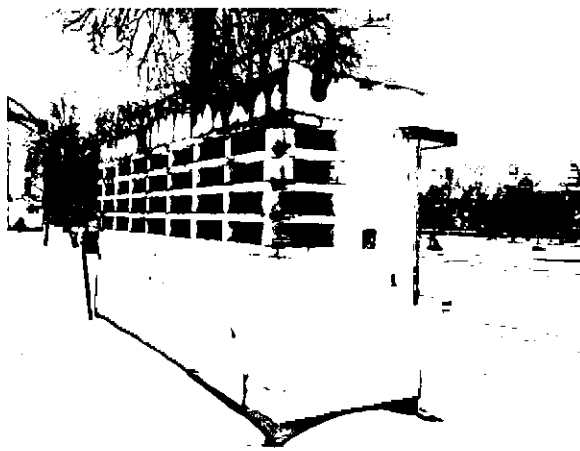
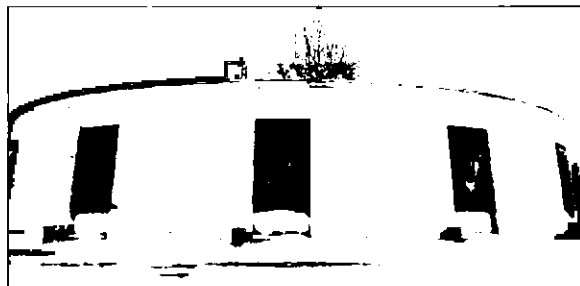
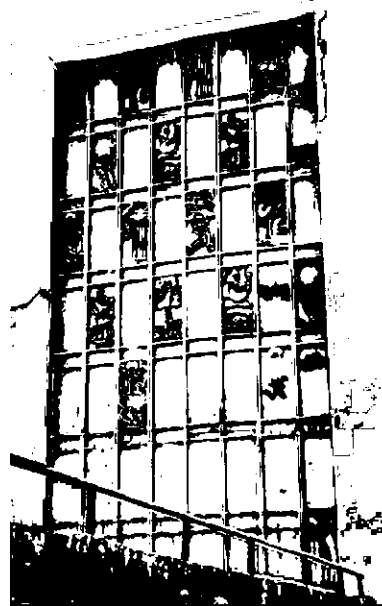


металлические двустворчатые глухие заполнения служебных входных проемов западного и восточного фасадов, каждая створка с накладной решеткой, в которую вставлены ажурные литые фигуры сказочных персонажей;



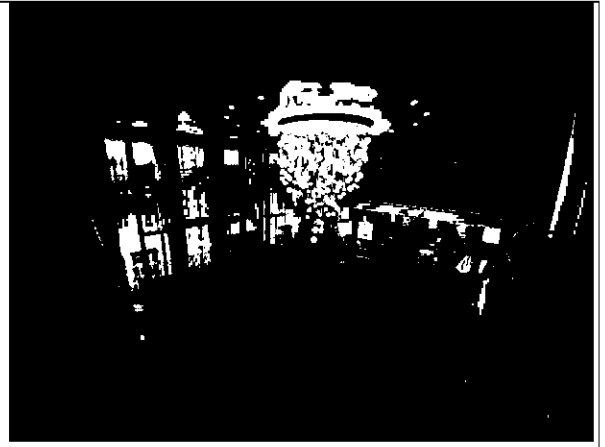
оформлении фасадов служебного корпуса: прямоугольные ниши с известняковыми скамьями в нижних частях;

две прямоугольные афишные тумбы у северо-западного и северо-восточного углов здания театра (материал – кирпич, облицованный светлым известняком), по верху – металлический поручень;



6. Декоративно-художественное оформление интерьеров:

живописное оформление второго яруса фойе зрительного зала: многофигурные композиции из юношей и девушек; металлическое ограждение (рисунок из V-образных элементов) балкона второго яруса с поручнем;





историческое решение круглых скамей с
металлическими спинками в виде колец
вокруг опорных столбов фойе



Фото первой половины 1960-х годов

исторический тип деревянных
двустворчатых глухих дверных
заполнений зрительного зала;

