



ПРАВИТЕЛЬСТВО САНКТ-ПЕТЕРБУРГА
КОМИТЕТ ПО ГОСУДАРСТВЕННОМУ КОНТРОЛЮ, ИСПОЛЬЗОВАНИЮ
И ОХРАНЕ ПАМЯТНИКОВ ИСТОРИИ И КУЛЬТУРЫ

РАСПОРЯЖЕНИЕ

окуд

23.06.2023

№ 465-рп

**Об утверждении предмета охраны
выявленного объекта культурного наследия
«Дом А.И. Балаева»**

В соответствии со статьей 3 Закона Санкт-Петербурга от 12.07.2007 № 333-64 «Об охране объектов культурного наследия в Санкт-Петербурге» и пунктом 3.12 Положения о Комитете по государственному контролю, использованию и охране памятников истории и культуры, утвержденного постановлением Правительства Санкт-Петербурга от 28.04.2004 № 651:

1. Утвердить предмет охраны выявленного объекта культурного наследия «Дом А.И. Балаева», расположенного по адресу: Санкт-Петербург, Верейская улица, дом 11, литера А, согласно приложению к распоряжению.

2. Начальнику отдела государственного реестра объектов культурного наследия Управления государственного реестра объектов культурного наследия обеспечить размещение настоящего распоряжения в электронной форме в локальной компьютерной сети КГИОП и его официальное опубликование.

3. Контроль за исполнением распоряжения возложить на начальника Управления государственного реестра объектов культурного наследия.

Заместитель председателя КГИОП

Г.Р. Аганова

Предмет охраны выявленного объекта культурного наследия
«Дом А.И. Балаева»,
расположенного по адресу: Санкт-Петербург, Верейская улица, дом 11, литера А

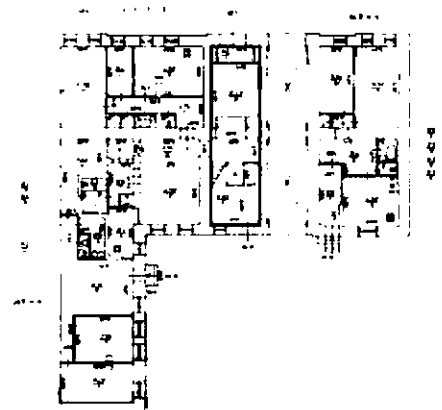
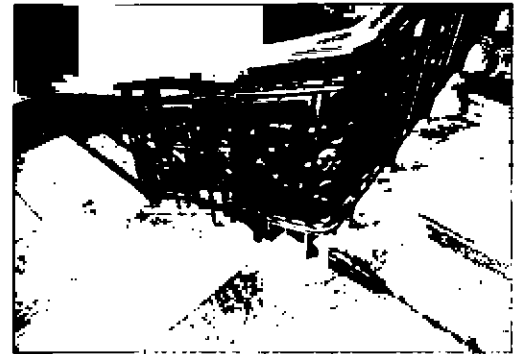
№ п п	Виды предмета охраны	Элементы предмета охраны	Фотофиксация
1	2	3	4
1.	Объемно-пространственное решение:	<p>местоположение, габариты и конфигурация прямоугольного в плане пятиэтажного лицевого корпуса с воротным проездом и эркером, лицевым фасадом обращенного к Верейской улице, и прямоугольного в плане пятиэтажного с мансардой дворового флигеля;</p> <p>исторические (по состоянию на 1915г.) конфигурация и габариты крыш, включая высотные отметки коньков;</p> <p>материал окрытия крыш - металл;</p> <p>аттики лицевого фасада.</p>	  <p>«2 ноября 1915г.»</p>  

2. Конструктивная система:

исторические внутренние и наружные капитальные стены
 местоположение, материал - кирпич;
 местоположение междуэтажных перекрытий;
парадная лестница Л1,
 расположенная в юго-восточной части здания (вход организован по центральной оси лицевого фасада):
 трехмаршевая, марши по косоурам, ступени из известняка с профилированным валиком;

ограждение лестницы:
 металлическое, наборное геометрического рисунка, под деревянным профилированным поручнем;

переход в четыре ступени между уровнями вестибюля парадной лестницы: ступени из известняка с профилированным валиком.



3. Архитектурно-художественное решение фасадов:

архитектурно-художественное решение северо-восточного лицевого фасада, обращенного к Верейской улице в приемах неоклассицизма, в том числе:

материал отделки цоколя - розовый природный гранит;

материал и характер отделки фасада: штукатурка, в уровне первого-четвертого этажей разделана под руст;

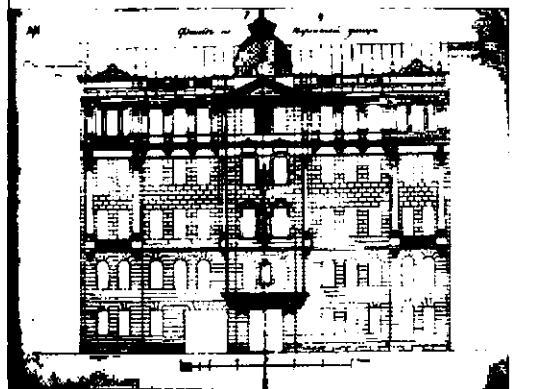
прямоугольный в плане эркер на лепных фигурных кронштейнах, в две световые оси, расположенный по центральной оси в уровне второго-четвертого этажей;

парные трехчетвертные колонны коринфского ордера, фланкирующие эркер в уровне третьего - четвертого этажей;

полуколонны, фланкирующие эркер в уровне пятого этажа;

фигурные лепные кронштейны в основании эркеров;

треугольный фронтон, венчающий эркер;



дугообразные в плане балконы в уровне третьего этажа по 1-2ой и 11-12ой световым осям, с ограждением в виде лепной балюстрады под профилированным поручнем;

прямоугольные в плане балконы в уровне пятого этажа по 1-2ой и 11-12-ой световым осям, с ограждением в виде лепной балюстрады под профилированным поручнем;

парные трехчетвертные колонны коринфского ордера, на пьедесталах - тумбах балюстрады балконов третьего этажа, несущие балку в основании балконов четвертого этажа;

проем воротного проезда, с прямой перемычкой, расположенный по 5-ой световой оси;

дверной проем, ведущий в вестибюль парадной лестницы, с прямой перемычкой, расположенный по центральной оси лицевого фасада;



исторические оконные проемы и дверные проемы балконов: местоположение, габариты, конфигурация: с прямыми и с лучковыми перемычками (в уровне второго этажа);



оформление оконных проемов и рельефный лепной декор эркера:

в уровне второго этажа в простенке окон - прямоугольная филенка со стилизованным замковым камнем из листов аканта с львиным маскароном и лепной провисающей драпировкой;



в уровне третьего этажа в простенке окон - полнообъемная скульптура в виде женской фигуры в античном одеянии, помещенная в нишу-экседру;



наличники простого профиля, треугольные сандрики на лепных волнатообразных кронштейнах;

в уровне четвертого этажа в простенке окон - вазон, помещенный в нишу-экседру;



наличники с ушками, разорванные лучковые сандрики, декорированные лепными пальметтами;

в уровне пятого этажа в простенке окон - картуш с овальным гербовым щитком и рельефным растительным декором;



стилизованые пилястры в простенках окон в уровне пятого этажа;
филенки под оконными проемами пятого этажа по осям пилястр;



заполнения оконных проемов и дверных проемов балконов: исторический рисунок расстекловки, единое колористическое решение;



раскрепованные профилированные междуэтажные тяги в уровне второго - третьего и четвертого - пятого этажей;



раскрепованная подоконная тяга в уровне пятого этажа;



раскрепованный венчающий карниз на модульонах;



металлический флагодержатель;

два аттика, с фигурным завершением, в центральной части декорированным лепной орнаментальной композицией с провисающими растительно-плодовыми гирляндами;

прямоугольный аттик, расположенный по центральной оси фасада;

ограждение кровли, выполнено в виде балюстрады, соединенной кирпичными оштукатуренными тумбами;

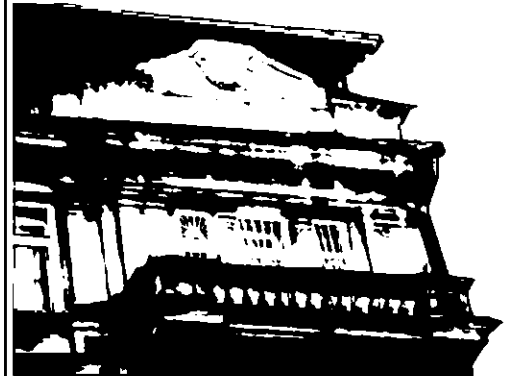
дворовые фасады и оформление воротного проезда:


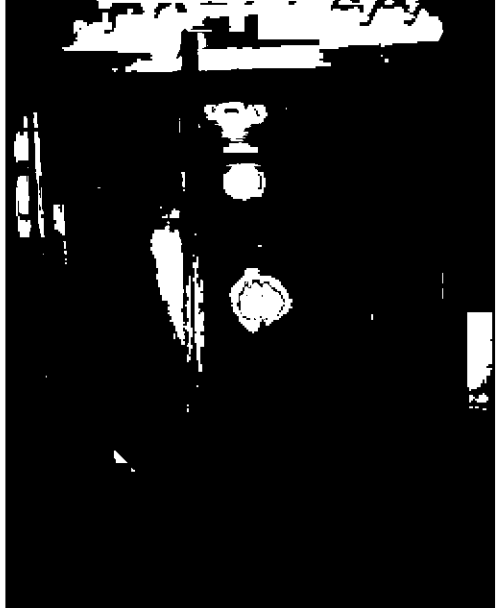
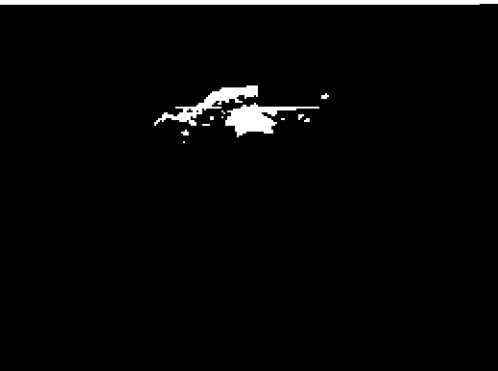

материал и характер оформления цоколя воротного проезда - розовый гранит;
материал отделки фасадов воротного проезда - окрашенная штукатурка;


материал и характер оформления цоколя дворовых фасадов - известняк;
материал отделки дворовых фасадов - окрашенная штукатурка;

местоположение, габариты, конфигурация (прямоугольные) исторических оконных проемов в уровнях подвального, второго - пятого этажей;

отметки высоты, габариты ширины оконных проемов в уровне первого этажа;



		<p>профилированный венчающий карниз.</p>	
4.	<p>Декоративно-художественная отделка интерьеров:</p>	<p>вестибюль парадной лестницы;</p> <p>внутренние двери тамбура;</p> <p>нижний ярус вестибюля:</p> <p>профилированный карниз на модульонах;</p> <p>лепная трехчастная розетка;</p> <p>профилированные рамки в поле подшивки лестничных маршей;</p> <p>лепные профилированные карнизы и лепные волутообразные каннелированные кронштейны в основании площадок и маршей парадной лестницы до уровня пятого этажа;</p>	  

		<p>террацо - на полах вестибюля и площадок парадной лестницы до уровня пятого этажа: местоположение, рисунок (геометрический орнамент), цвет.</p>	
--	--	---	--

