



ПРАВИТЕЛЬСТВО САНКТ-ПЕТЕРБУРГА
КОМИТЕТ ПО ГОСУДАРСТВЕННОМУ КОНТРОЛЮ, ИСПОЛЬЗОВАНИЮ
И ОХРАНЕ ПАМЯТНИКОВ ИСТОРИИ И КУЛЬТУРЫ
РАСПОРЯЖЕНИЕ

23.06.2023

окуд
№ 468-рп

О включении в перечень выявленных объектов культурного наследия выявленного объекта археологического наследия «Участок исторического культурного слоя Санкт-Петербурга XVIII – XIX вв. с сохранившимися историческими захоронениями» и об утверждении границ территории выявленного объекта культурного наследия

В соответствии с пунктом 16 статьи 16.1, пунктом 11 статьи 45.1 Федерального закона от 25.06.2002 № 73-ФЗ «Об объектах культурного наследия (памятниках истории и культуры) народов Российской Федерации» (далее – Федеральный закон), в связи с поступлением в КГИОП документов, указанных в статье 45.1 Федерального закона (Рег. № 01-43-6293/23 от 22.03.2023):

1. Включить в перечень выявленных объектов культурного наследия выявленный объект археологического наследия «Участок исторического культурного слоя Санкт-Петербурга XVIII – XIX вв. с сохранившимися историческими захоронениями», расположенный в границах земельного участка, расположенного по адресу: Санкт-Петербург, Нейшлотский переулок, д. 3, литера А.

2. Утвердить границы территории выявленного объекта культурного наследия «Участок исторического культурного слоя Санкт-Петербурга XVIII – XIX вв. с сохранившимися историческими захоронениями» согласно приложению к распоряжению.

3. Признать утратившими силу:

3.1. Распоряжение КГИОП от 20.06.2018 № 250-р «О включении в перечень выявленных объектов культурного наследия выявленного объекта археологического наследия «Участок исторического культурного слоя Санкт-Петербурга XVIII – XIX вв. с сохранившимися историческими захоронениями» и об утверждении границ территории выявленного объекта культурного наследия».

3.2. Распоряжение КГИОП от 20.03.2020 № 105-р «О внесении изменений в распоряжение КГИОП от 20.06.2018 № 250-р».

4. Начальнику Управления государственного реестра объектов культурного наследия обеспечить:

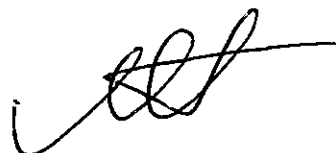
4.1. Направление собственнику земельного участка и (или) пользователю земельным участком, в границах которого расположен выявленный объект культурного наследия «Участок исторического культурного слоя Санкт-Петербурга XVIII – XIX вв. с сохранившимися историческими захоронениями», в орган местного самоуправления муниципального образования, на территории которого расположен данный объект, и в Управление Федеральной службы государственной регистрации, кадастра и картографии по Санкт-Петербургу, копий распоряжения.

4.2. Размещение распоряжения в электронной форме в локальной компьютерной сети КГИОП и его официальное опубликование.

4.3. Внесение соответствующих изменений в «Геоинформационную базу данных по объектам культурного наследия, границам и режимам зон охраны на территории Санкт-Петербурга».

5. Контроль за выполнением распоряжения возложить на начальника Управления государственного реестра объектов культурного наследия.

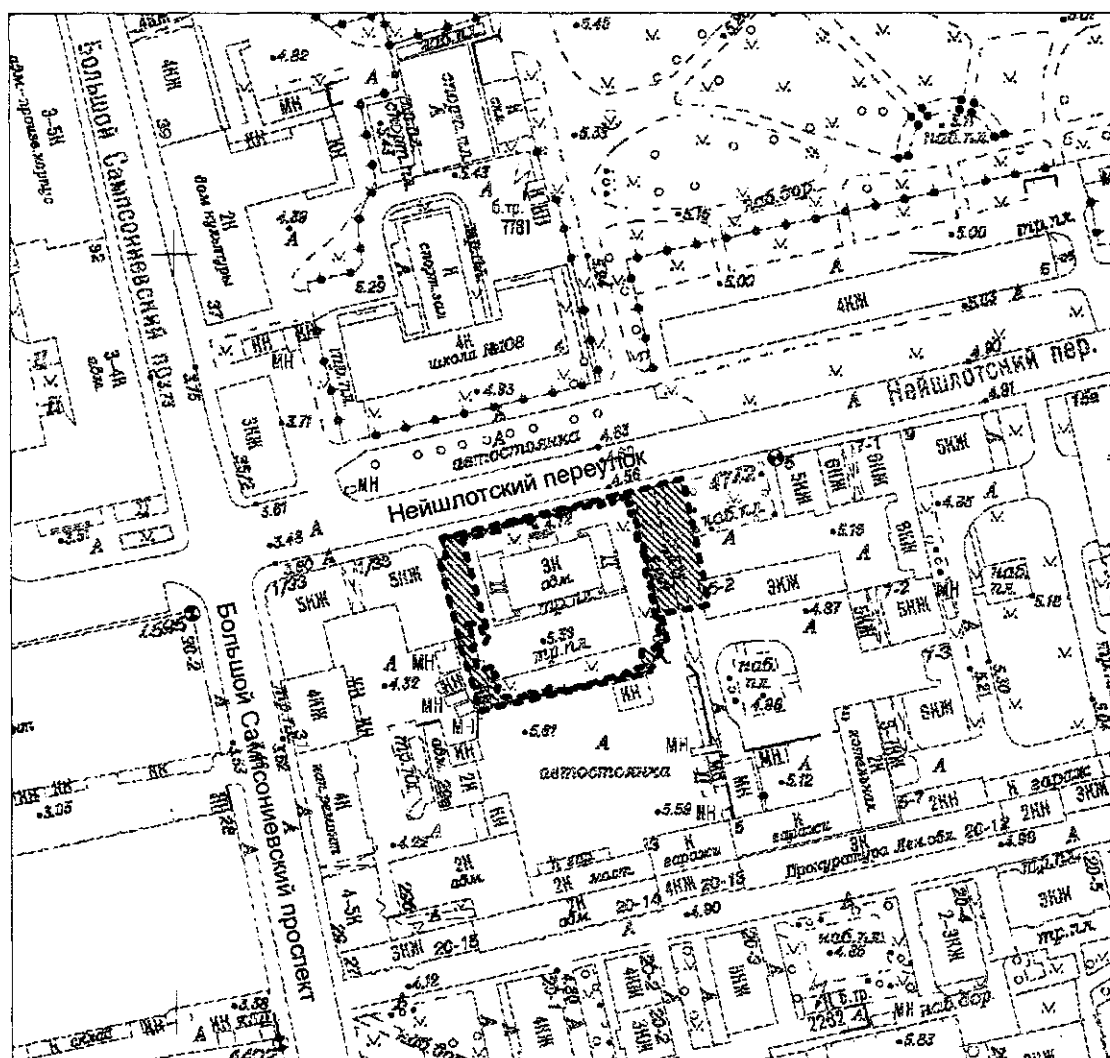
**Временно исполняющий обязанности
председателя Комитета**



А.В. Михайлов

Границы территории
выявленного объекта культурного наследия
«Участок культурного слоя XVIII-XIX вв. с сохранившимися историческими захоронениями»,
(далее – выявленный объект культурного наследия),
расположенного по адресу: Санкт-Петербург, Нейшлотский пер., 3, литера А

1. Схема границ территории выявленного объекта культурного наследия:

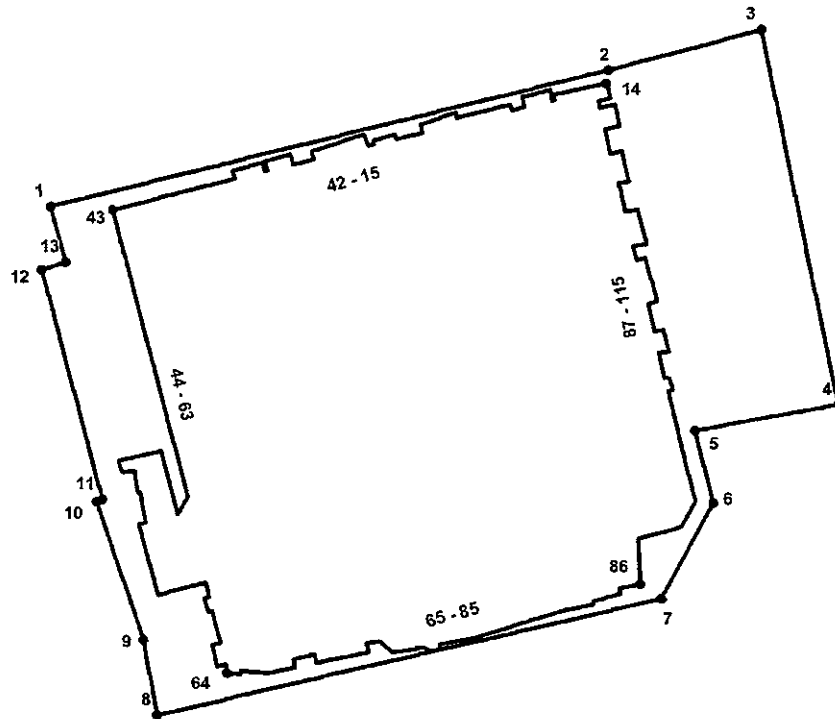


Масштаб 1:2000

Условные обозначения:

- Граница территории выявленного объекта культурного наследия
- ▨ Выявленный объект культурного наследия

2. Перечень координат характерных точек границ территории выявленного объекта культурного наследия:



УСЛОВНЫЕ ОБОЗНАЧЕНИЯ:

- Граница территории выявленного объекта культурного наследия
- 1 Номер характерной точки

Текстовое описание границ территории выявленного объекта культурного наследия.

Граница территории выявленного объекта культурного наследия проходит:

51,7 м на СВ от Т1 до Т2 вдоль ограждения; 14,11 м на СВ от Т2 до Т3 пересекая автомобильные асфальтированные проезды и островок между ними до ограды сквера с детской площадкой; 34,5 м на ЮВ от Т3 до Т4 вдоль ограды сквера с детской площадкой пересекая асфальтированный внутривортовой проезд и проходя под юго-западной частью дома № 5 лит.Б по Нейшлотскому пер.; 13 м от Т4 до Т5 через юго-западный фасад дома № 5 лит.Б по Нейшлотскому пер.; 6,76 м на ЮЮВ от Т5 до Т6; 1,57 м на ЮЗ от Т6 до Т7; 46,59 м на ЗЮЗ от Т7 до Т8; 6,78 м от Т8 до Т9 на ССЗ; 13,14 м на ССЗ от Т9 до Т10; 0,47 м на ВСВ от Т10 до Т11; 21,42 м на ССЗ от Т11 до Т12; 2,14 м на ВСВ от Т12 до Т13; 5,09 м на ССЗ от Т13 до Т1; 2,57 м на ЮВ от Т14 до Т15 вдоль ограждения; 1,19 м на ЮЗ от Т15 до Т16 параллельно северо-западной границе ОАН; 3,19 м на ЮВ от Т16 до Т17 вдоль ограждения; 1,16 м на ЮЗ от Т17 до Т18 параллельно северо-западной границе ОАН; 0,85 м на ЮВ от Т18 до Т19 вдоль ограждения; 4,03 м на ЮЗ от Т19 до Т20 параллельно северо-западной границе ОАН; 0,82 м на ЮВ от Т20 до Т21 вдоль ограждения; 2,60 м на ЮЗ от Т21 до Т22 параллельно северо-западной границе ОАН; 0,89 м на ЮВ от Т22 до Т23 вдоль ограждения; 0,85 м на ЮЗ от Т23 до Т24 параллельно северо-западной границе ОАН; 2,36 м на ЮВ от Т24 до Т25 вдоль ограждения; 0,39 м на ЮЗ от Т25 до Т26 параллельно северо-западной границе ОАН; 1,14 м на ЮВ от Т26 до Т27 вдоль ограждения; 0,39 м на ЮЗ от Т27 до Т28 параллельно северо-западной границе ОАН; 10,34 м на ЮВ от Т28 до Т29 вдоль ограждения; 2,52 м на ЮЗ от Т29 до Т30 вдоль ограждения; 4,03 м на ЮЗЗ от Т30 до Т31 обход дерева; 4,11 м на Ю от Т31 до Т32 обход дерева; 2,12 м на ЮЗ от Т32 до Т33 вдоль ограждения; 0,38 м на ЮЮВ от Т33 до Т34 обход дерева; 2,50 м на ЮЮВ от Т34 до Т35 вдоль ограждения; 0,29 м на ЮЮВ от Т35 до Т36 обход дерева; 2,59 м на ЮЗ от Т36 до Т37 вдоль ограждения; 0,59 м на ЮЗЗ от Т37 до Т38 вдоль ограждения; 3,13 м на ЮЗЗ от Т38 до Т39 вдоль ограждения; 0,53 м на ЮЮЗ от Т39 до Т40 к ограждению; 0,71 м на ЮЗЗ от Т40 до Т41 вдоль ограждения; 0,83 м на СЗ от Т41 до Т42 вдоль

ограждения; 2,67 м на ЮЗЗ от Т42 до Т43 вдоль ограждения; 1,51 м на СЗ от Т43 до Т44 от ограждения; 1,22 м на ЮЗ от Т44 до Т45 вдоль ограждения; 0,76 м на ЮЮВ от Т45 до Т46 к ограждению; 4,82 м на ЮЗ от Т46 до Т47 вдоль ограждения; 0,80 м на СЗ от Т47 до Т48 от ограждения; 1,92 м на ЮЗЗ от Т48 до Т49 вдоль ограждения; 0,80 м на ЮЮВ от Т49 до Т50 к ограждению; 2,44 м на ЮЗЗ от Т50 до Т51 вдоль ограждения; 2,52 м на ЮЗЗ от Т51 до Т52 вдоль ограждения; 0,36 м на ЮЮВ от Т52 до Т53 к ограждению; 1,20 м на ЮЗ от Т53 до Т54 вдоль ограждения; 0,81 м на СЗ от Т54 до Т55 вдоль хоз. постройки; 0,72 м на ЮЗ от Т55 до Т56 вдоль ограждения; 1,93 м на СЗ от Т56 до Т57 вдоль хоз. постройки; 0,72 м на СВВ от Т57 до Т58 вдоль хоз. постройки; 2,99 м на ССЗ от Т58 до Т59 вдоль хоз. постройки; 0,44 м на ЮЗЗ от Т59 до Т60 вдоль хоз. постройки; 1,28 м на ССЗ от Т60 до Т61 вдоль хоз. постройки; 0,44 м на СВВ от Т61 до Т62 вдоль хоз. постройки; 1,21 м на ССЗ от Т62 до Т63 вдоль хоз. постройки; 4,38 м на ЮЗЗ от Т63 до Т64 вдоль хоз. постройки; 6,45 м на ЮЗЗ от Т64 до Т65 вдоль ограждения; 0,72 м на СВВ от Т65 до Т66 обход теплотрассы; 2,80 м на СЗ от Т66 до Т67 обход теплотрассы, вдоль ограждения; 0,20 м на ЮЗЗ от Т67 до Т68 вдоль хоз. постройки; 1,91 м на СЗ от Т68 до Т69 обход теплотрассы, вдоль ограждения; 1,89 м на СЗ от Т69 до Т70 обход теплотрассы, вдоль ограждения; 3,90 м на СВ от Т70 до Т71 обход теплотрассы; 5,86 м на ЮЮВ от Т71 до Т72 обход теплотрассы; 1,89 м на СВ от Т72 до Т73 обход теплотрассы; 26,57 м на СЗ от Т73 до Т74 вдоль ограждения; 11,37 м на СВВ от Т74 до Т75 вдоль ограждения; 0,80 м на ССВ от Т75 до Т76 к ограждению; 2,79 м на СВВ от Т76 до Т77 вдоль ограждения; 0,77 м на ЮЮВ от Т77 до Т78 от ограждения; 0,77 м на ССЗ от Т78 до Т79 к ограждению; 2,37 м на СВВ от Т79 до Т80 вдоль ограждения; 0,83 м на ЮЮВ от Т81 до Т82 от ограждения; 1,95 м на СВВ от Т82 до Т83 вдоль ограждения; 0,69 м на ССЗ от Т83 до Т84 к ограждению; 4,95 м на СВВ от Т84 до Т85 вдоль ограждения; 1,06 м на ЮЮВ от Т85 до Т86 от ограждения; 0,55 м на СВВ от Т86 до Т87 вдоль ограждения; 0,34 м на ССЗ от Т87 до Т88 к ограждению; 2,02 м на СВВ от Т88 до Т89 вдоль ограждения; 0,38 м на ЮЮВ от Т89 до Т90 от ограждения; 2,51 м на СВВ от Т90 до Т91 вдоль ограждения; 0,72 м на ССЗ от Т91 до Т92 к ограждению; 3,34 м на СВВ от Т92 до Т93 вдоль ограждения; 0,48 м на ЮЮВ от Т93 до Т94 от ограждения; 4,93 м на СВВ от Т94 до Т95 вдоль ограждения; 0,65 м на ЮЮВ от Т95 до Т96 от ограждения; 1,15 м на СВВ от Т96 до Т97 вдоль ограждения; 0,98 м на ССЗ от Т97 до Т98 к ограждению; 2,55 м на СВВ от Т98 до Т99 вдоль ограждения; 1,07 м на ЮЮВ от Т100 до Т101 от ограждения; 0,26 м на СВВ от Т101 до Т102 вдоль ограждения; 0,49 м на ССЗ от Т102 до Т103 к ограждению; 4,78 м на СВВ от Т103 до Т104 вдоль ограждения; 51,7 м на ВСВ от Т104 до Т105 вдоль ограждения; 40 м на ЮЮВ от Т105 до Т106 вдоль ограждения; 9,7 м на ЮЗ от Т106 до Т107 вдоль ограждения; 46,6 м на ЗЮЗ от Т107 до Т108 вдоль ограждения; 6,7 м на ССЗ от Т108 до Т109 вдоль ограждения; 13,1 м на ССЗ от Т109 до Т110 вдоль ограждения; 0,5 м на ВСВ от Т110 до Т111 вдоль ограждения; 21,4 м на ССЗ от Т111 до Т112 вдоль ограждения; 2,4 м на ВСВ от Т112 до Т113 вдоль ограждения; 5,1 м на ССЗ от Т113 до Т114 вдоль ограждения; 4,05 м на ВСВ от Т114 до Т115 вдоль ограждения; 4,07 м на ССЗ от Т115 до Т11.

Номер характерной точки	Координаты характерных точек в системе координат, установленной для ведения государственного кадастра объектов недвижимости (м)	
	X	Y
1	2	3
1.	97725.08	115270.28
2.	97737.34	115320.51
3.	97740.88	115334.16
4.	97707.40	115341.00
5.	97705.04	115328.19
6.	97698.46	115329.75
7.	97689.85	115325.24
8.	97679.49	115279.82
9.	97686.16	115278.59
10.	97698.62	115274.43
11.	97698.79	115274.87
12.	97719.53	115269.53

13.	97720.18	115271.67
1.	97725.08	115270.28
14.	97736.09	115320.33
15.	97735.11	115315.62
16.	97734.56	115315.73
17.	97734.51	115315.50
18.	97735.51	115315.25
19.	97734.92	115312.77
20.	97733.97	115313.00
21.	97733.69	115311.88
22.	97734.20	115311.72
23.	97733.03	115306.93
24.	97733.49	115306.77
25.	97732.41	115303.60
26.	97731.72	115303.84
27.	97731.12	115301.40
28.	97731.49	115301.31
29.	97730.96	115299.35
30.	97730.64	115299.43
31.	97730.50	115298.88
32.	97731.50	115298.51
33.	97729.97	115293.78
34.	97729.31	115293.99
35.	97728.84	115292.09
36.	97729.66	115291.89
37.	97729.06	115289.59
38.	97728.28	115289.79
39.	97728.24	115289.63
40.	97728.98	115289.44
41.	97728.33	115286.73
42.	97727.55	115286.93
43.	97724.75	115275.90
44.	97699.04	115282.61
45.	97697.37	115281.71
46.	97703.06	115280.24
47.	97702.15	115276.44
48.	97701.16	115276.72
49.	97701.28	115277.80
50.	97699.39	115278.10
51.	97699.44	115278.29
52.	97696.69	115278.83
53.	97696.45	115278.15
54.	97690.24	115279.94
55.	97691.26	115284.20
56.	97690.03	115284.50
57.	97689.93	115284.06
58.	97688.67	115284.37
59.	97688.77	115284.80
60.	97685.85	115285.50
61.	97685.70	115284.79
62.	97683.82	115285.24
63.	97683.97	115285.95
64.	97683.17	115286.12
65.	97683.06	115287.31
66.	97683.42	115287.29
67.	97683.18	115289.84
68.	97683.67	115292.24
69.	97684.45	115292.07
70.	97684.86	115293.95

71.	97684.05	115294.15
72.	97685.14	115298.85
73.	97685.88	115298.69
74.	97686.14	115299.88
75.	97685.11	115301.00
76.	97685.45	115303.65
77.	97685.22	115304.45
78.	97685.27	115305.17
79.	97685.80	115305.27
80.	97686.41	115308.35
81.	97688.86	115316.59
82.	97689.43	115319.12
83.	97689.71	115319.05
84.	97690.30	115321.48
85.	97690.78	115321.38
86.	97691.19	115323.3
87.	97695.31	115323.11
88.	97696.32	115327.02
89.	97698.56	115328.18
90.	97708.63	115325.79
91.	97708.71	115326.15
92.	97709.83	115325.91
93.	97709.75	115325.52
94.	97712.05	115324.99
95.	97712.24	115325.86
96.	97714.17	115325.44
97.	97713.98	115324.57
98.	97716.52	115324.01
99.	97716.7	115324.82
100.	97720.61	115323.83
101.	97720.41	115323.02
102.	97721.57	115322.73
103.	97721.81	115323.87
104.	97724.91	115323.11
105.	97724.67	115321.97
106.	97727.18	115321.40
107.	97727.39	115322.33
108.	97730.05	115321.73
109.	97729.81	115320.71
110.	97732.00	115320.18
111.	97732.31	115321.54
112.	97734.21	115321.08
113.	97733.90	115319.71
114.	97734.49	115319.58
115.	97734.75	115320.66
14.	97736.09	115320.33