



ПРАВИТЕЛЬСТВО САНКТ-ПЕТЕРБУРГА
КОМИТЕТ ПО ГОСУДАРСТВЕННОМУ КОНТРОЛЮ, ИСПОЛЬЗОВАНИЮ
И ОХРАНЕ ПАМЯТНИКОВ ИСТОРИИ И КУЛЬТУРЫ
РАСПОРЯЖЕНИЕ

окул

27.06.2023

№ 443-рп

**Об утверждении предмета охраны
объекта культурного наследия регионального значения
«Дом М.В. Захарова»**

В соответствии с подпунктом 10 пункта 2 статьи 33 Федерального закона от 25.06.2002 № 73-ФЗ «Об объектах культурного наследия (памятниках истории и культуры) народов Российской Федерации» и пунктом 3.12 Положения о Комитете по государственному контролю, использованию и охране памятников истории и культуры, утвержденного постановлением Правительства Санкт-Петербурга от 28.04.2004 № 651, на основании историко-культурного исследования, выполненного с целью разработки рекомендаций по уточнению предмета охраны объекта культурного наследия регионального значения «Дом М.В. Захарова» ООО «СПбПроектРеставрация» (Рег. №01-24-722/23-0-0 от 23.03.2023):

1. Утвердить предмет охраны объекта культурного наследия регионального значения «Дом М.В. Захарова», расположенного по адресу: Санкт-Петербург, Большой Казачий переулок, дом 6, литера А, согласно приложению к распоряжению.

2. Распоряжение КГИОП от 23.10.2019 № 615-р «Об утверждении предмета охраны объекта культурного наследия регионального значения «Дом М.В. Захарова» признать утратившими силу.

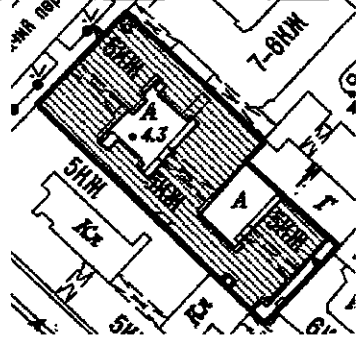
3. Начальнику отдела государственного реестра объектов культурного наследия Управления государственного реестра объектов культурного наследия обеспечить размещение распоряжения в электронной форме в локальной компьютерной сети КГИОП и его официальное опубликование.




4. Контроль за выполнением возложить на начальника Управления государственного реестра объектов культурного наследия.

Заместитель председателя КГИОП

Г.Р.Аганова

Предмет охраны
 объекта культурного наследия регионального значения
 «Дом М.В. Захарова»,
 расположенного по адресу: Санкт-Петербург, Большой Казачий переулок, дом 6, литера А

№ п/п	Виды предмета охраны	Элементы предмета охраны	Фотофиксация
1	2	3	4
1.	<p>Объемно-пространственное решение:</p>	<p>Исторические* габариты, местоположение и конфигурация сложного в плане здания: лицевой корпус пятиэтажный на цокольном этаже, дворовые корпуса - пятиэтажные на подвалах, южный дворовый корпус (второй двор) - шестиэтажный;</p> <p>включая воротные проезды лицевого и двух поперечных дворовых корпусов;</p> <p>объемно-планировочное решение дворовых пространств;</p> <p>*здесь и далее по тексту под термином исторический следует понимать период (с 1901-1903 г.г.)</p>	 
			

		<p>исторические конфигурация и габариты крыши (скатная), высотные отметки коньков, окрытие кровли (листовой металл);</p> <p>две башенки* в завершении эркеров- исторические габариты и архитектурное решение¹, материал покрытия (металл), характер окрытия (чешуйчатое с профилированными накладками по граням, ¹- с люкарнами в основании башенок, в завершение профилированный выколотной карниз с дентикулами</p> <p>* в настоящий момент декор утрачен;</p>	
2.	<p>Конструктивная система:</p>	<p>Исторические наружные капитальные стены – местоположение, материал (кирпич);</p> <p>исторические внутренние капитальные стены – местоположение;</p> <p>своды, в том числе: коробовый с распалубками – тамбура парадной лестницы</p> <p>сомкнутый на высокой падаге – вестибюля парадной лестницы;</p>	 

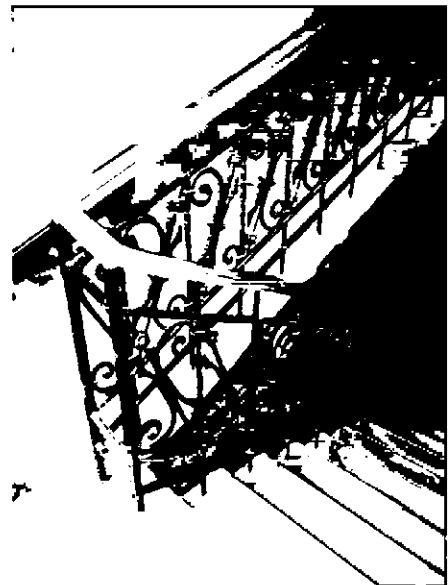
исторические лестницы – местоположение, габариты, конфигурация, архитектурно-художественное решение, включая:

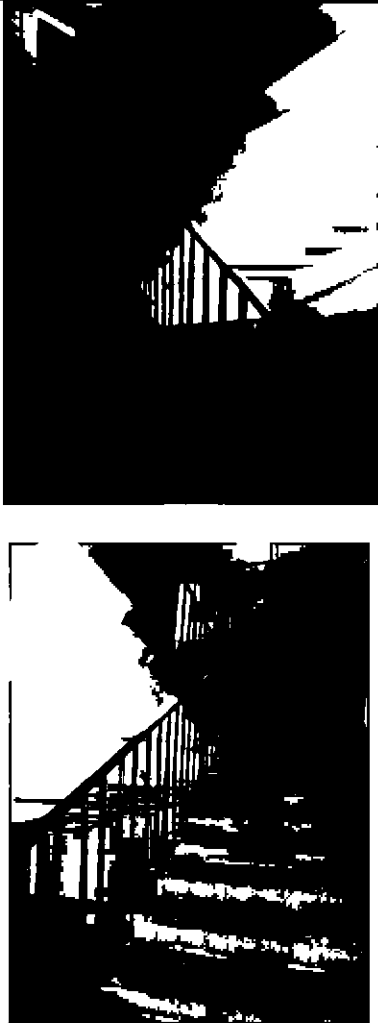

парадную лестницу 1-ЛК – средистенную – в уровне вестибюля; облицованную мрамором, с боковыми устоями в форме завитков;

двухмаршевую, на косоурах – в уровне 2-го-6-го этажей; с известняковыми ступенями, с площадками, облицованными трехцветной

метлахской плиткой (белый, серый, голубой), с рисунком «соты», с бордюром;

с металлическим ограждением (ковка, литье) в виде вертикальных витых стоек, с горизонтальными направляющими сверху и снизу и центральным заполнением образованных секций: из стойки, декорированной двумя розетками и фланкированной двумя завитками;



		<p>служебные лестницы 2-ЛК – 4- ЛК – двухмаршевые, на косоурах, с известняковыми ступенями и площадками, с металлическим ограждением простого рисунка.</p>	
3.	<p>Объемно-планировочное решение:</p>	<p>объемно-планировочное решение помещений с архитектурно-художественной отделкой, в том числе исторических лестниц.</p>	
4.	<p>Архитектурно-художественное решение фасадов:</p>	<p>лицевой фасад: корпус пятиэтажный с цокольным этажом, на 8 световых осей, симметричный, в приемах поздней эклектики, с элементами модерна;</p> <p>материал и характер отделки цоколя – известняк; материал и характер отделки фасада – фактурная штукатурка («под рваный камень») – в уровне цокольного и первого этажей; гладкая штукатурка – в уровне 2-5-го этажей; облицовочная плитка «кабанчик» - в оформлении</p>	

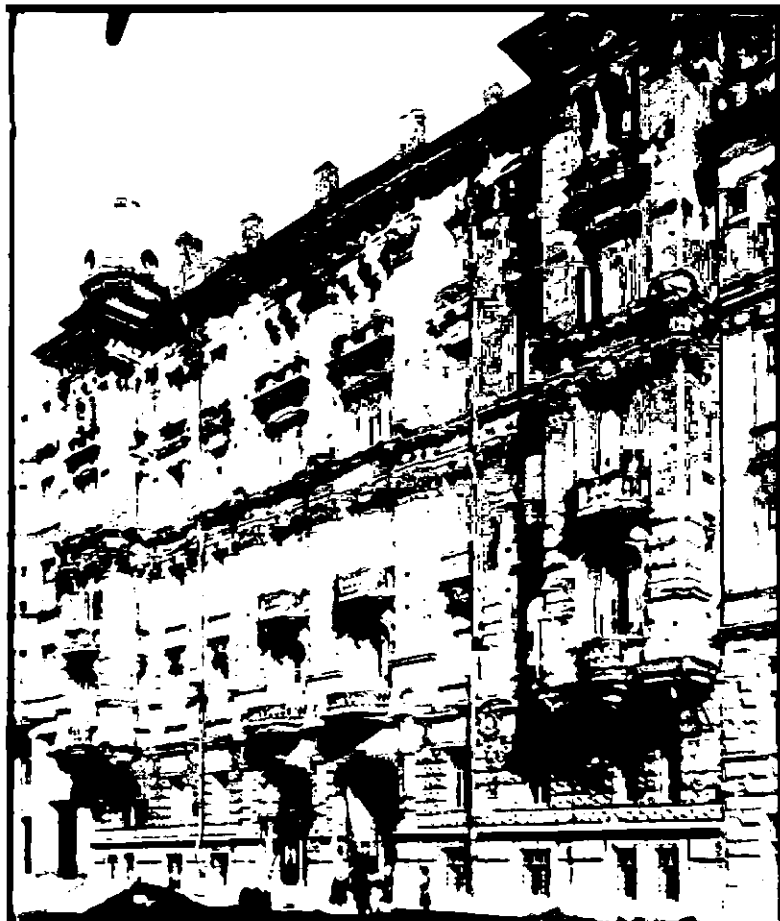
декоративных деталей в
уровне 2-5-го этажей

Эркер на штукатурных
кронштейнах (2) –
местоположение (в уровне
2- 5-го этажей, по крайним
осям фасада), габариты,
конфигурация
(прямоугольный в плане);

оформление основания
эркера – кронштейны,
декорированные лепными
листьями аканта, круглыми
и квадратными розетками,
львиными масками с
кольцами;
в основании кронштейнов
профилированные
модульоны в форме
волют*, поддерживающие
профилированную тягу по
нижнему краю эркера,
шишка в завершении
центральной оси основания
эркера на розетке из
акантовых листьев*

* в настоящий момент часть
декора утрачена





балкон (8) – местоположение (в уровне 2-3-го этажей по центральным осям фасада и в уровне 1-2-го этажей эркеров), габариты, конфигурация; исторический рисунок ограждения – балясины* (2-го этажа) и балясины, и тумбы* (в уровне 3-го этажа), под балконной плитой 4, 5 световой оси второго этажа - лепной декор в виде листьев аканта, собирающихся в бутон*, плита балкона декорирована профилированной тягой*, под плитами балконов 1,4,5,6 световой оси 3 этажа кронштейны в виде профилированных волют с листьями аканта, по периметру плиты профилированная тяга
*-в настоящий момент декор утрачен;





воротный проезд – местоположение, габариты, конфигурация (в форме трехцентровой арки), оформление (муфтированные полуколонки на высоких, сложно профилированных постаментах (одна общая с полуколонкой дверного проема);

с повышением верхней отметки в северной части;

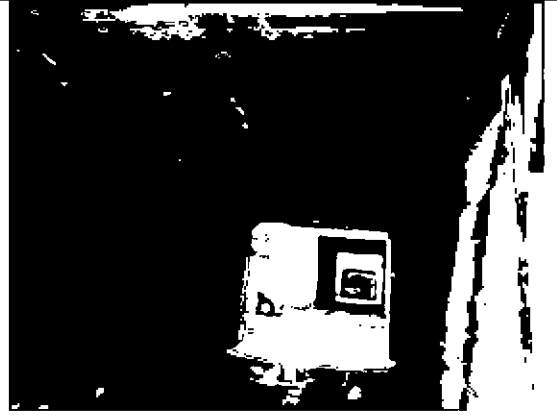
металлические кованые ворота с калиткой, украшенные растительным орнаментом (ковка, чеканка)

*

*-в настоящий момент утрачены;



оформление воротного проезда – профилированные штукатурные зеркала;



исторический дверной проем – местоположение, габариты, конфигурация (прямоугольный), оформление (муфтированные полуколонки на высоких, сложно профилированных постаментах (одна общая с полуколонкой воротного проезда); портал в виде стилизованной раковины, образованной парными пилястрами, соединенными профилированными тягами и каннелированными консолями, декорированными листом аканта);



историческое заполнение
дверного проема –
деревянное, двустворчатое, с
остекленной фрамугой с
лучковой перемычкой;
фрамуга трехчастная, с
резными фигурными
перемычками;



дверные полотна
полусветлые –с
профилированными
филенками, по три на
полотне нижняя – с
алмазной гранью, средняя –
с граненой колонкой с
львиной маской внизу,
верхняя – с фигурной
балюсиной и резной
композицией из цветов и
листьев;



металлическая ручка- скоба,
в виде дуги*

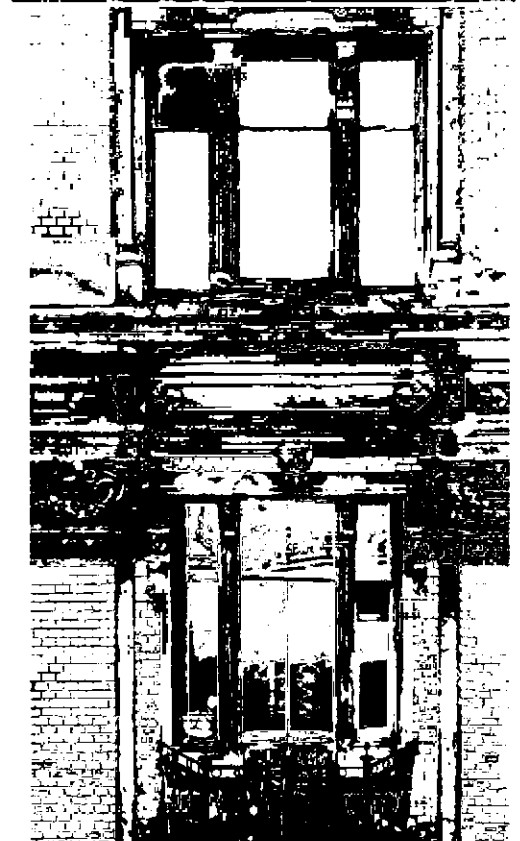
*в настоящий момент
утрачена;



исторические оконные проемы – местоположение, габариты, конфигурация;

Исторические материал (дерево) и рисунок расстекловки, единообразие цветового решения оконных заполнений;

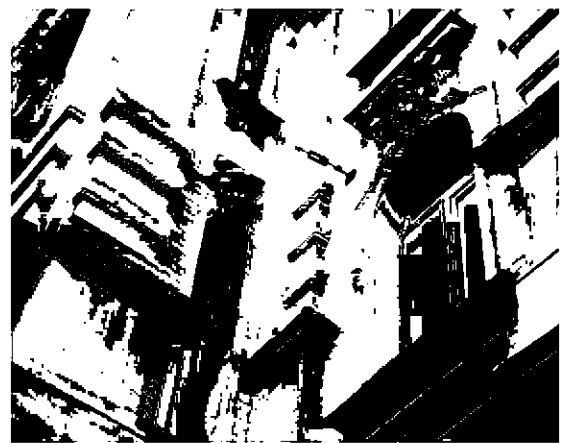
Заполнения балконных и оконных проемов по первой, четвертой, пятой и восьмой световой оси в уровне второго–четвертого этажей – деревянные профилированные филенчатые лопатки с кронштейнами двух типов: в виде каннелированных консолей с гуттами и волют с листом аканта;

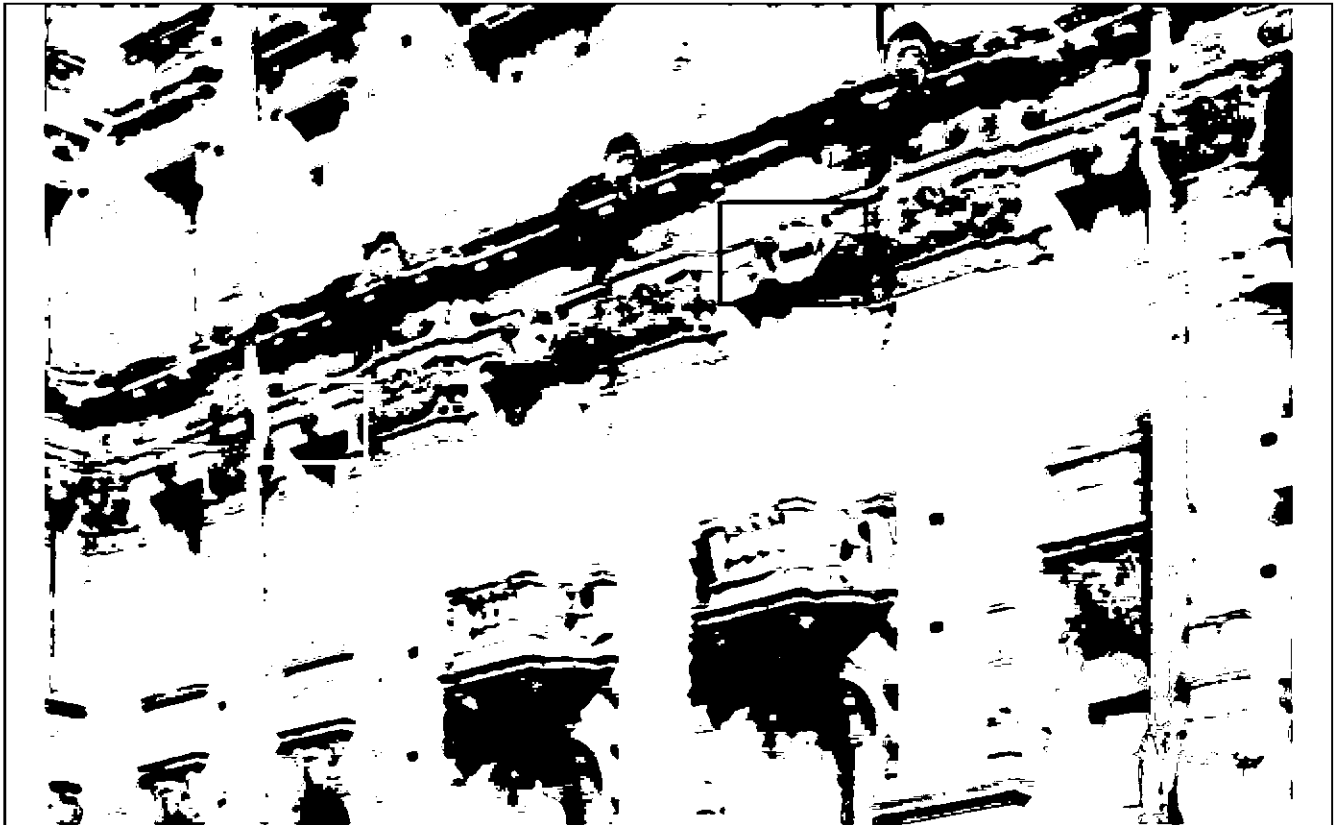


оформление оконных проемов:

полуналичники – в уровне цокольного этажа ;

сложнопрофилированные наличники, линейные сандрики на консолях, замковые камни с женской маской, подоконные филенки – в уровне 2-го этажа:





полуналичники, каннелированные замковые камни, лепные композиции из медальонов в картушах, фланкированных пальмовыми ветвями* над оконными проемами по четвертой и пятой световых осях, аналогичные лепным композициям над проемами эркера в уровне третьего этажа, фигурные подоконные доски – в уровне 3-го этажа;
*в настоящий момент часть декора утрачена



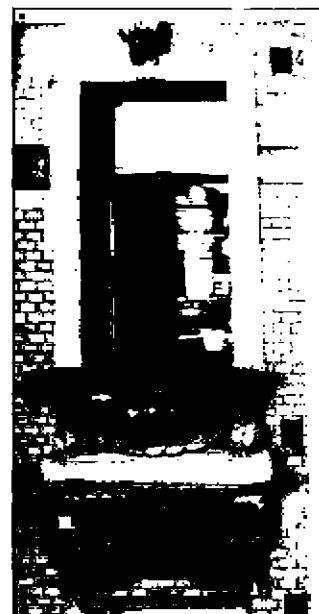
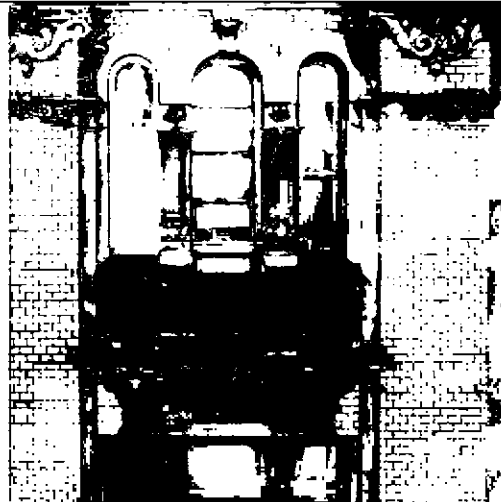
над проемами эркеров – лепные композиции из медальонов в картушах, фланкированных пальмовыми ветвями – в уровне 3-го этажа



фигурные филенки, линейные сандрики на каннелированных консолях, по центральным осям, декорированных венками – в уровне 5-го этажа;

замковые камни, декорированные листом аканта, ограждение балконов, по 1,4,5,8 световой оси декорированное рокайлями (шпиатр) – в уровне 5-го этажа;

оконные проемы эркеров и по центральным осям оформлены $\frac{3}{4}$ каннелированными колонками композитного ордера;





над окнами 1-го этажа:
лепные композиции (2) из
медальонов в картушах,
декорированные
провисающей и
ниспадающей плодовыми
гирляндами, половинками
лепных композиций
аналогичного рисунка
фланкированы эркеры и
входная группа*;
*-в настоящий момент
декор утрачен

флагодержатели (2) –
материал (металл), форма;

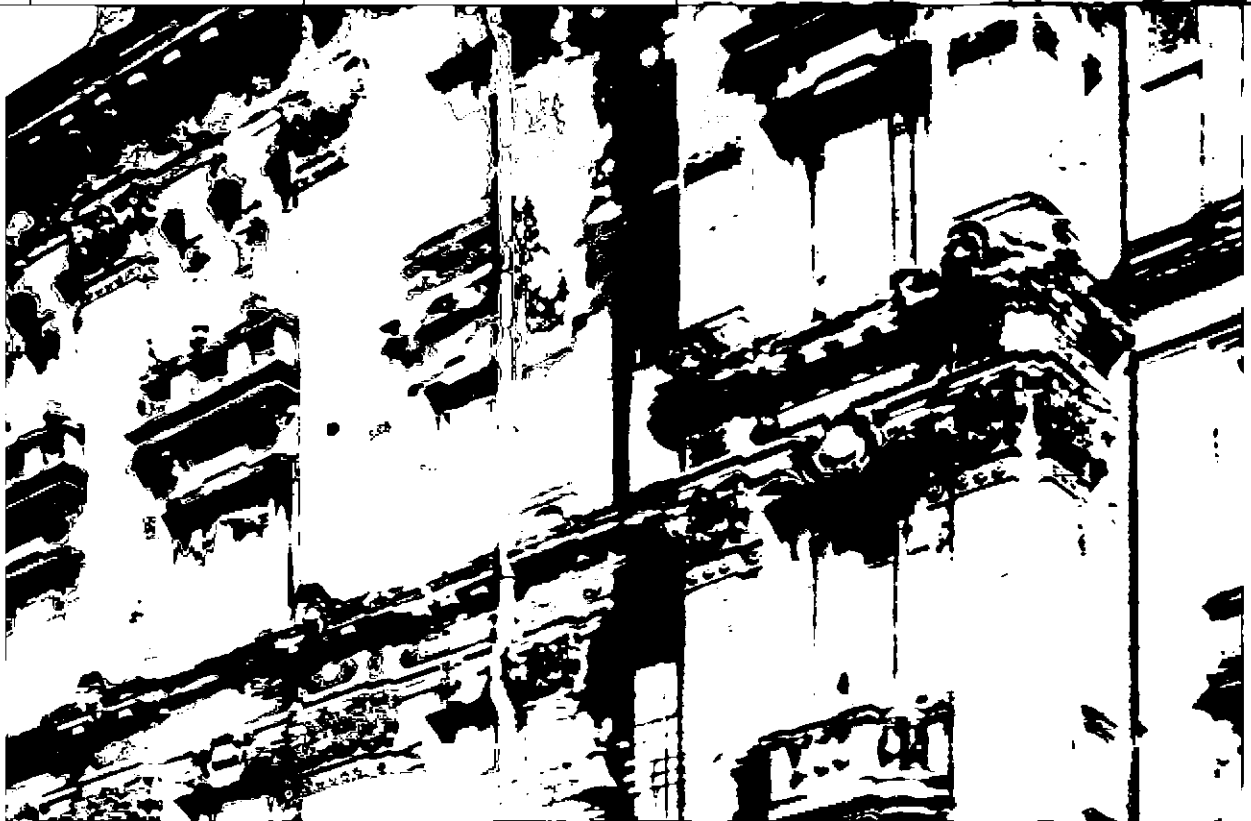
решетки фасадные
вентиляционные, стальные
кованные:
месторасположение, размер:



оформление фасада:
 пилястры с капителями,
 декорированными
 провисающими цветочными
 гирляндами, муфтированные
 пилястры – в уровне 2-5-го
 этажей, включая эркеры;

на фустах штукатурных
 пилястр гирлянда в уровне
 перемычки окон четвертого
 этажа

* в настоящий момент декор
 утрачен



профилированные
 междуэтажные тяги и
 подоконные карнизы,
 включая филенчатый фриз в
 уровне между 3-4-м
 этажами; над фризом в
 уровне четвертого этажа в
 основании пилястр люнеты
 с маскаронем в виде головы
 льва с кольцом в пасти под
 металлическим окрытием,
 между люнетами лепные

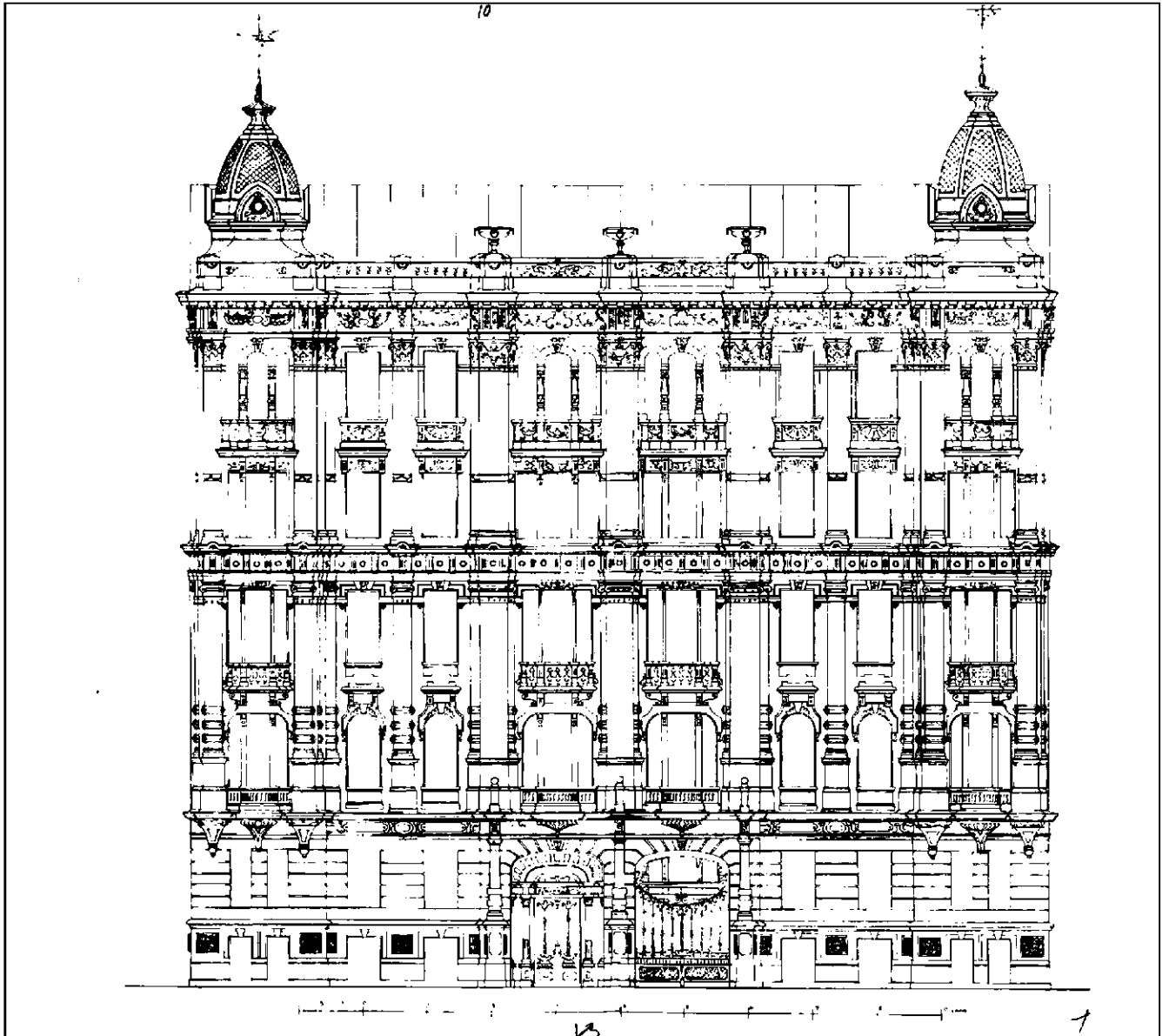
модульоны*

* в настоящий момент декор утрачен

широкий фриз над оконными проемами пятого этажа с провисающими цветочными гирляндами на боковых простенках эркера, с картушами на эркерах и аналогичными картушами* на фризе, профилированный венчающий карниз с порезкой иоником, на консолях, в том числе парных декоративных листом аканта и львиными масками. лепные модульоны* на карнизе расположены между кронштейнами,



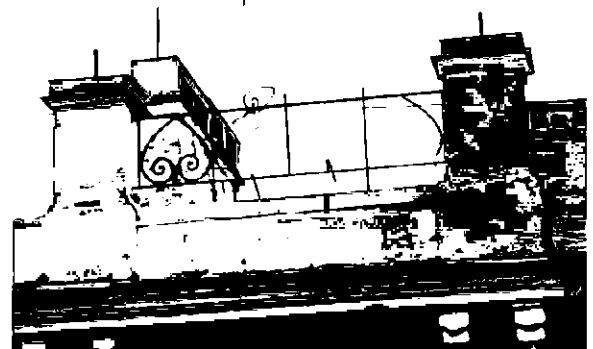
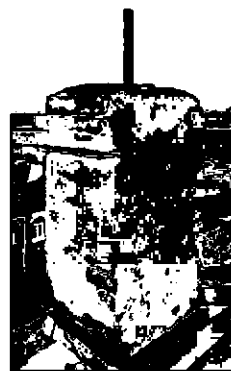
* в настоящий момент декор утрачен



парапетные штукатурные
тумбы с навершием - вазы*

* в настоящий момент декор
утрачен.

металлические секции
ограждения (ковка) между
парапетными тумбами в
настоящее время утрачены.



		<p>дворовые фасады: материал и характер отделки цоколя – известняк;</p> <p>материал и характер отделки фасада – окрашенная гладкая штукатурка, в том числе линейный руст – в уровне 1-2-го этажей северного двора;</p> <p>ризалиты, в том числе объема парадной лестницы – фасадов северного двора;</p> <p>исторические оконные и дверные проемы – местоположение, габариты, конфигурация (прямоугольные);</p> <p>ширина и верхняя отметка оконных проемов 1-го этажа;</p> <p>рисунок расстекловки и цветное единообразие заполнений оконных проемов, в том числе историческое заполнение в объеме парадной лестницы;</p> <p>оформление оконных проемов – профилированные наличники; профилированная междуэтажная тяга между 2-3-м этажами; профилированный венчающий карниз.</p> <p>материал и характер отделки фасада – окрашенная гладкая штукатурка</p> <p>оконные проемы шестого этажа- местоположение, габариты конфигурация (лучковые)</p>	   
--	--	---	--

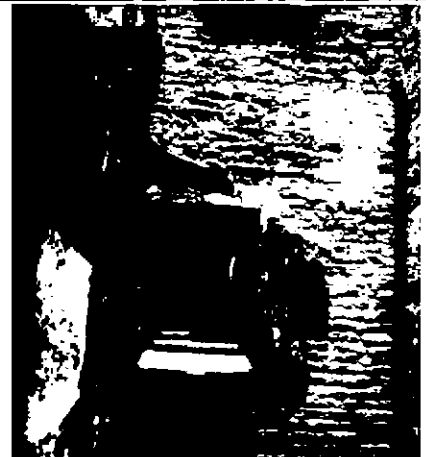
карниз деревянный с
деревянными фигурными
кобылками




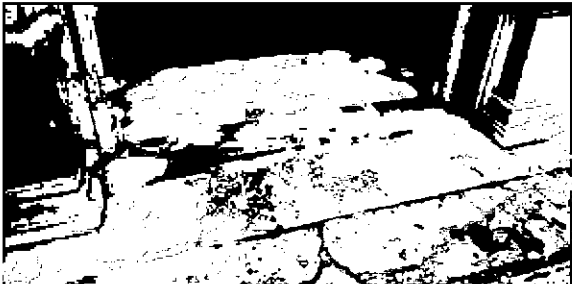


дворы колодцы с западной
и восточной стороны
здания.

материал и характер
отделки цоколя – известняк

гладкая штукатурка



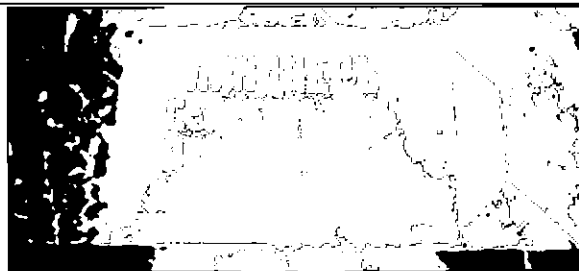
5	<p>Декоративно-художественная отделка интерьеров:</p>	<p>парадная лестница:</p> <p>тамбур входа – местоположение, габариты, конфигурация;</p> <p>оформление плафона – профилированные тяги, орнаментированные фризом из пальметт и волют; цветочная розетка в центре;</p> <p>оформление стен – профилированный карниз с порезкой иоником; пилястры с фигурными капителями в виде стилизованных вазонов, ниспадающими плодовыми гирляндами на фустах;</p> <p>исторический дверной проем – местоположение, габариты, конфигурация (с лучковой перемычкой);</p> <p>заполнение дверного проема – деревянное, двустворчатое, филенчатое, с остекленной фрамугой;</p> <p>фрамуга – трехчастная, части разделены каннелированными резными консолями;</p> <p>покрытие пола – трехцветная (серый, белый, голубой) метлахская плитка, с рисунком «соты», с бордюром;</p>	   
---	---	--	---

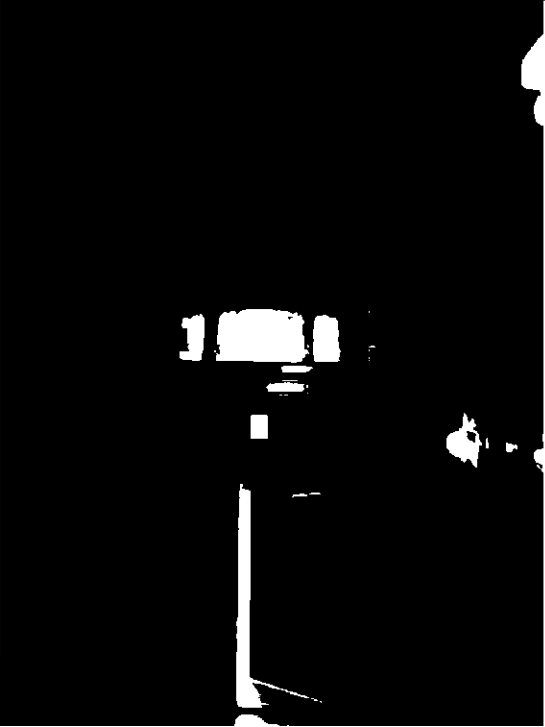
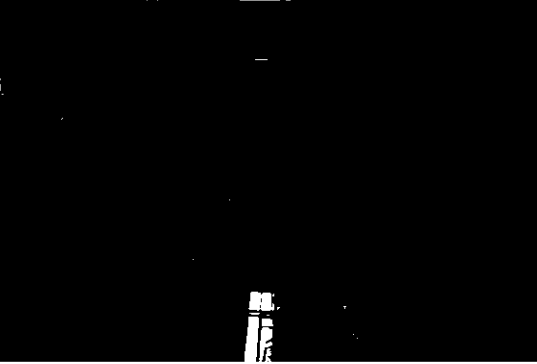
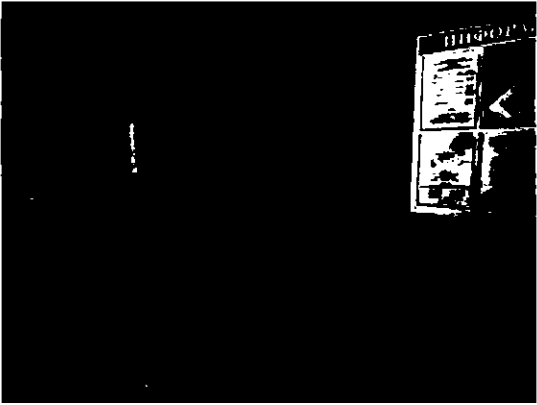

полы вестибюля и лестничных площадок, выложенные метлахской полихромной плиткой, в том числе с логотипом фирмы Линдера;


вестибюль:
оформление плафона – высокая падуга, оформленная профилированными тягами, орнаментированными фризами из пальметт и волют; с цветочными розетками на средокрестиях; свод центрального зеркала, оформлен карнизом аналогичного рисунка и парными вазами по продольным сторонам;
в центре перекрытия – профилированная круглая розетка растительного рисунка, фланкированная по внешней стороне четырьмя пальметтами с волютами;

оформление стен – пилястры с фигурными капителями в виде стилизованных вазонов, ниспадающими плодовыми гирляндами на фустах; капители пилястр соединены друг с другом профилированным карнизом с порезкой иоником; профилированные тяги падуги опираются на капители пилястр;

по продольным сторонам – центральные зеркала, завершенные фигурным профилированным разорванным карнизом, оформленным волютами и листьями аканта в виде картуша и ниспадающими; карниз, соединяющий пилястры, над картушем имеет полуциркулярное повышение; выше – фигурная филенка с лепной провисающей с фестонами плодовой гирляндой;



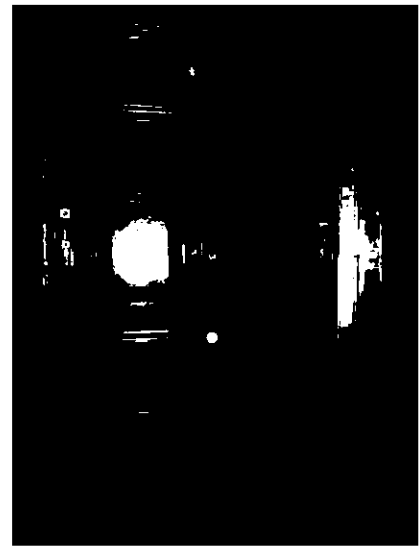
		<p>на торцевых стенах, над дверным проемом и аркой прохода к лестничным маршам – профилированные архивольты, увенчанные картушами из аканта;</p> <p>арочный проем – с профилированными орнаментированными тягами в софите, на импостах аналогичных по рисунку капителям пилястр;</p> <p>в нижней части стен – профилированные тяги, включая фриз с мотивом «бегущая волна»; основания пилястр опираются на консоли в виде листа аканта;</p> <p>парадная лестница:</p> <p>падуга, профилированные тяги, включая фигурную в центральном зеркале; профилированный карниз;</p>	   
--	--	--	--

		<p>в центре плафона овальная лепная розетта растительного рисунка;</p> <p>оформление стен – профилированные зеркала и лопатки декорированные профилированными филенками с вогнутыми углами; в нижней части – с профилированными тягами;</p> <p>на этажных площадках – прямоугольные ниши, оформленные аналогично оформлению стен лестницы;</p> <p>оформление перекрытий ниш, лестницы и подшивка маршей – профилированные тяги;</p>	
--	--	---	---

косоуры оформлены лепными листьями аканта;



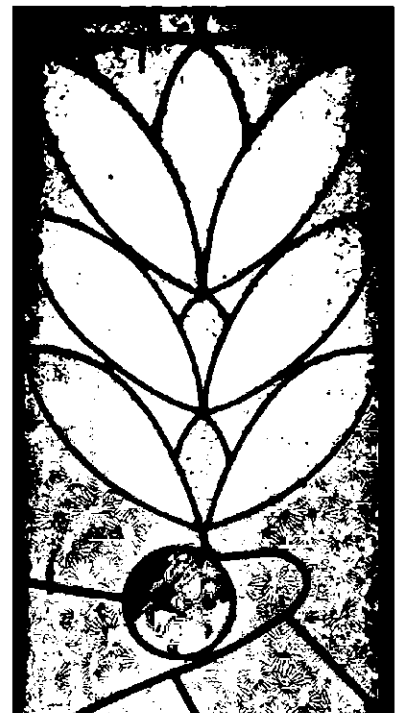
заполнение дверных проемов – деревянное, двустворчатое, с профилированными филенками, по четыре на каждом полотне, чередующиеся широкие и узкие, узкие с резьбой ложчатого орнамента с растительными вазонами;



сохранившиеся фрагменты витражей (свинцово-паечные переплеты с гладким, фактурным, рифленным стеклом цветным, белым матовым и прозрачным); в уровне межэтажной площадки 5-го этажа – с изображением геральдического щитка, из которого кругами расходятся побеги из цветов и листьев;



в уровне межэтажной площадки 4-го этажа – с изображением листьев и шариков;



квартира № 4:

комната № 2 (20.2 кв.м.):

оформление плафона – профилированные тяги, центральная с выкружками по углам, с лепными композициями растительного рисунка; в центре плафона – круглая лепная розетка растительного рисунка;



печь угловая, двухъярусная, облицованная коричневым глазурированным рельефным изразцом с рокайльным и цветочным орнаментом (завод «Або»); с профилированной раскрепованной полочкой; сверху верхнего яруса фриз растительного рисунка и профилированный карниз с дентикулами; в навершии фигурный фронто́н, в тимпане с рокайлями; в углах акротерии в виде пальметт;



комната № 8 (23,2 кв.м.):

оформление плафона – профилированный карниз с порезкой дентикулами; профилированные тяги, центральная – кессонированная, с лепными композициями растительного рисунка; в центре плафона – круглая лепная розетка растительного рисунка;

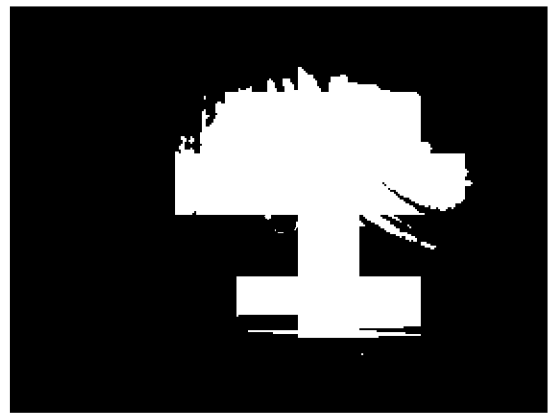


комната № 4 (19,9 кв.м.):

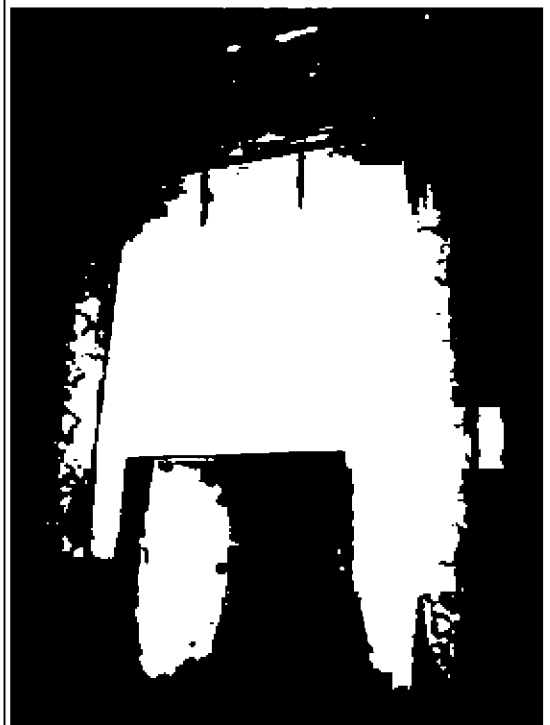
падуга, профилированные тяги, включая фигурную в центральном зеркале; профилированный карниз;



в центре плафона – ромбовидная лепная розетта из побегов из цветов и листьев;



печь угловая, одноярусная, с центральным ризалитом; облицована белым глазурированным изразцом, гладким и рельефным; углы оформлены полуколонками; фриз и полуколонны рельефного изразца из виноградной лозы с гроздьями; профилированный карниз со стилизованным кружевом; в навершии антефиксы в виде фриза из пальметт и волют; фурнитура латунная;



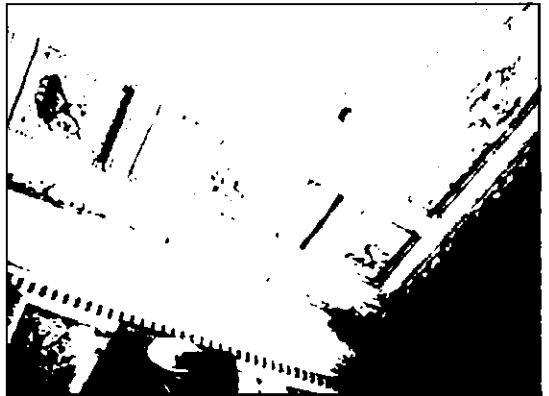
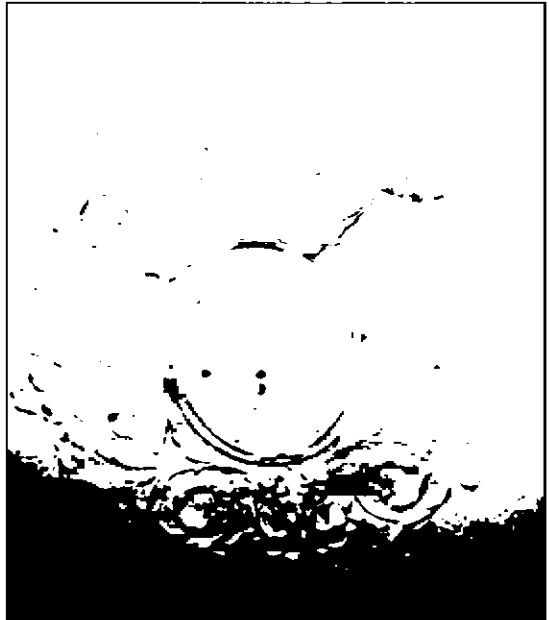
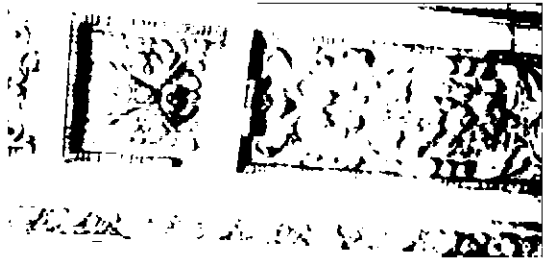
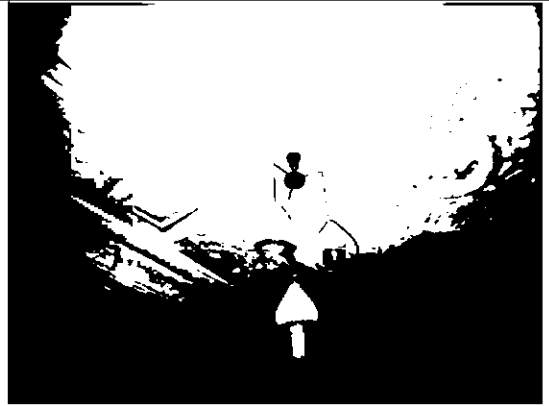
квартира № 6:

комната № 4 (16,5 кв.м.);
МОП, коридор № 14 (12,4
кв. м.)*:

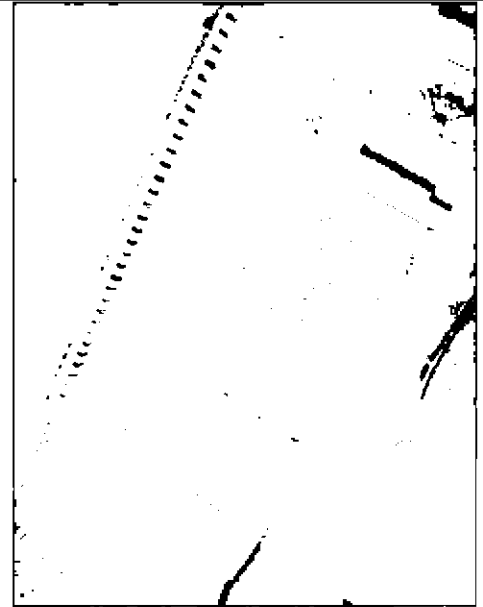
оформление плафона –
падуга, профилированный
карниз с порезкой иоником;
профилированная рама с
чередующимися
прямоугольными и
квадратными кессонами с
лепным заполнением из
цветочных розетт, листьев
и завитков; по внешнему
краю рамы – лепная
плодовая гирлянда;

в центре плафона овальная
лепная розетта из завитков
из побегов аканта, по
продольной стороне с
акантовыми вазонами;

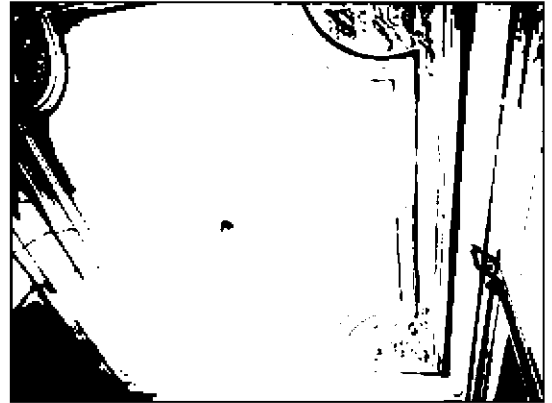
*исторически единое
помещение, разделенное
поздней перегородкой



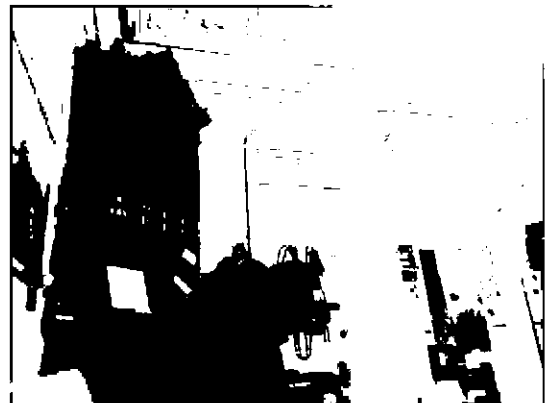
квартира № 7:
 МОП (прихожая) (18,7 кв. м.);
 комната № 8*:
 падуга, профилированный карниз с порезкой иоником; профилированная рама с чередующимися прямоугольными и квадратными кессонами с лепным заполнением из цветочных розетт, листьев и завитков; по внешнему краю рамы – лепная плодовая гирлянда;



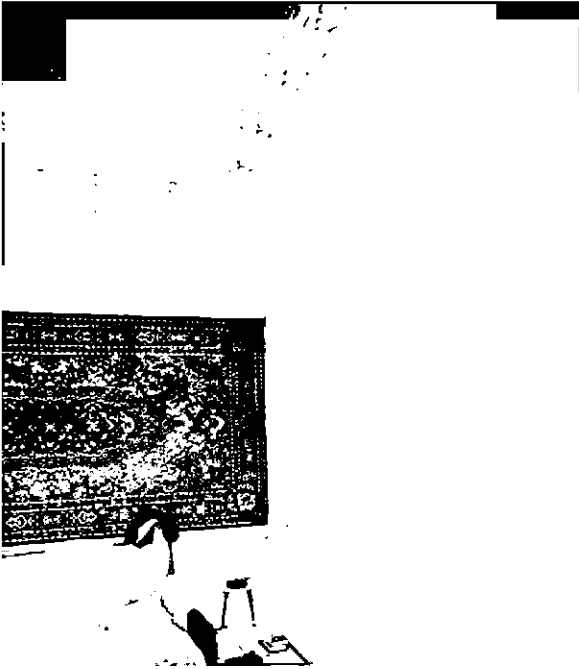

квартира № 8:
 комната № 6 (20,7 кв.м.):
 оформление плафона – по периметру профилированный лепной карниз; невысокая падуга; профилированные тяги, внутренняя – фигурная, с вогнутыми углами; в угловых резервах лепные композиции из волот из побегов и цветов аканта; в центре потолка лепная розетта круглого очертания – внутри горельефная лепестковая розетта в обрамлении круглой филенки, перебитой свитками, акантовые спирали с цветами;



печь угловая, двухъярусная, с центральным ризалитом; облицована коричневым глазурированным рельефным изразцом в виде фигурных филенок с цветочной розеттой в центре; с уплощенной полочкой, орнаментированной фризом из пальметт; под полочкой фриз из медальонов в картушах, фланкированных волютами из аканта; во фризе волюты из акантовых листьев; профилированный карниз; высокий фигурный фронто́н, образованный волютами из аканта, в тимпане крупный рокайль; в углах акротерии в виде пальметт; фурнитура латунная;*



*исторически единое помещение;

		<p>комната:</p> <p>оформление плафона – падуга, декорированная листьями аканта, профилированный карниз с порезкой иоником, профилированные тяги, внешняя – с цветочной гирляндой перевитой лентой, внутренняя – фигурная, с вогнутыми углами; в угловых резервах – лепные медальоны, обрамленные венками из цветов и побегов аканта; в центре потолка – лепная розетка растительного рисунка;</p> <p>оформление стен чередующиеся профилированные зеркала и лопатки с профилированными филенками; зеркал с филенками с вогнутыми углами; в угловых резервах – лепные рокайли;</p> <p>комната № 11 (24,7 кв.м.):</p> <p>оформление плафона – по периметру профилированный лепной карниз; падуга; профилированная рама; в поле плафона вписана овальная узкая профилированная филенка; в центре лепная фигурная крупноразмерная розетка в виде спирально скрученной акантовой ветви с цветами, листьями; в центре горельефная лепестковая розетка;</p> <p>оформление стен – откосы эркера с двух сторон декорированы парными крупноразмерными кронштейнами в виде волют с акантовым листом;</p>	 
--	--	---	---

комната:
 оформление плафона – невысокая падуга, профилированные тяги, в том числе орнаментированные;
 внутренняя рама зеркала – фигурная; в угловых резервах с лепными композициями из волют из цветов и побегов аканта, провисающими цветочными гирляндами;
 в центре потолка – овальная лепная розетка в виде овального профиля из бус с катушкой, фланкированного по центральной оси картушами, медальонами с лавровыми ветвями; внутри обрамления – гирлянды из цветов; снаружи – волюты из побегов аканта, лавровые ветви;

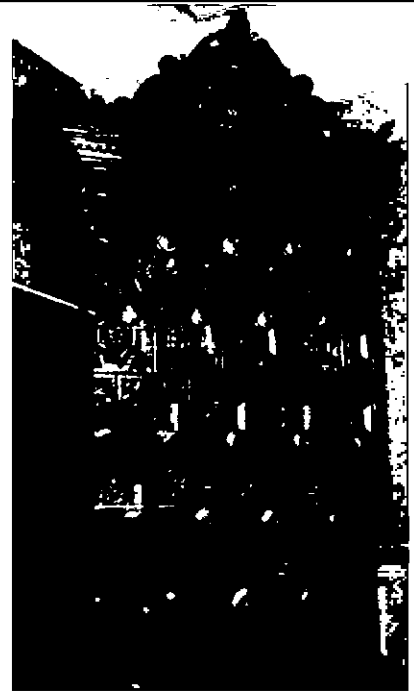
МОП (коридор) и прилегающая комната*:

Оформление плафона – падуга, профилированный карниз с порезкой иоником;
 профилированная рама с чередующимися прямоугольными и квадратными кессонами с лепным заполнением из цветочных розетт, листьев и завитков; по внешнему краю рамы – лепная плодовая гирлянда; в центре плафона овальная лепная розетка из завитков из побегов аканта, по продольной стороне с акантовыми вазонами;

*исторически единое помещение, разделенное поздней перегородкой

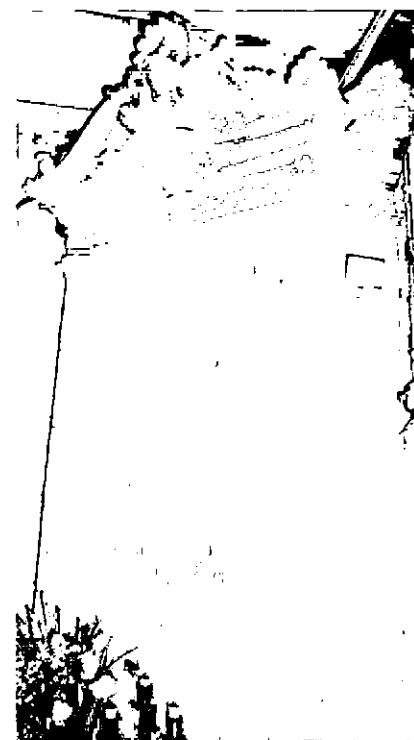


квартира № 9:
 комната № 8 (20,7 кв. м.):
 печь угловая,
 двухъярусная, с
 центральным ризалитом;
 облицована коричневым
 терракотовым рельефным
 изразцом в виде фигурных
 филенок с цветочной
 розеттой в центре; во фризе
 картуш – пальметта в
 окружении акантовых
 листьев; профилированный
 карниз с порезкой
 дентикулами; высокий
 фигурный фронто́н,
 образованный волютами, в
 тимпане с крупным
 картушем с трельяжной
 сеткой в обрамлении
 акантовых листьев; в углах
 акротерии в виде пальметт;

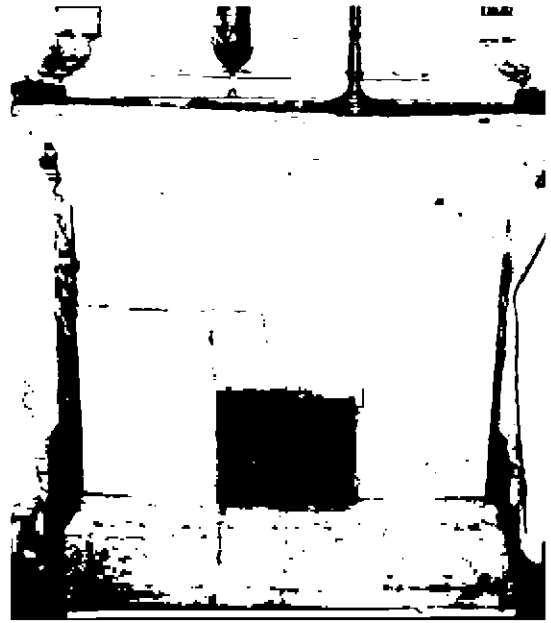


комната № 11 (21,7 кв.м.):

печь угловая,
 двухъярусная, с
 центральным ризалитом, на
 фигурном цоколе;
 облицована терракотовым
 рельефным изразцом
 рокайльного рисунка;
 профилированная полочка
 декорирована крупным
 картушем; фриз из завитков
 аканта и вазона;
 профилированный
 венчающий карниз с
 повышенной
 полуциркульной частью в
 центре фронтальной
 стороны; под
 полуциркулем – раковина;
 высокий фигурный
 фронто́н образован
 волютами и венчается
 женским маскаронем в
 обрамлении короны в виде
 раковины; по



углам – акротерии; дверца
топки чугунная, рельефная;



квартира № 10:

МОП (коридор), пом. № 5
(13,1 кв.м.), комната № 6
(16,2 кв.м.):*

оформление плафона –
падуга, профилированный
карниз с порезкой
дентикулами,
профилированная рама с
чередующимися
прямоугольными и
квадратными кессонами с
лепным заполнением из
цветочных розетт, листьев
и завитков; по внешнему
краю рамы– лепная
плодовая гирлянда; печь
средистенная,
двухъярусная,
облицованная
глазурованным рельефным



*исторически единое
помещение, разделенное
поздней перегородкой;

коричневым изразцом растительно-геометрического рисунка; с уплощенной полочкой, орнаментированной фризом из пальметт; под полочкой фриз из медальонов в картушах, фланкированных волютами из аканта; фриз из побегов аканта, по центру фронтальной стороны с медальоном в картуше и трельяжной сетки; в навершии – фронтон в виде волют из листьев и цветов аканта и раковины в навершии; с акротериями; фурнитура латунная;

комната № 11 (20,4 кв.м.):

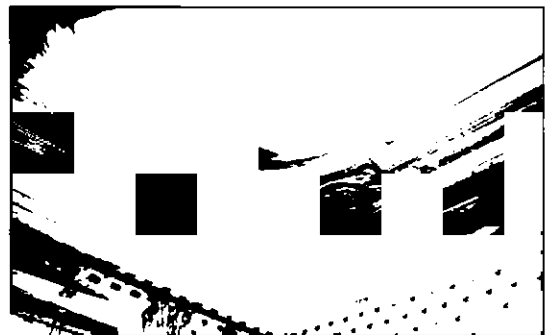
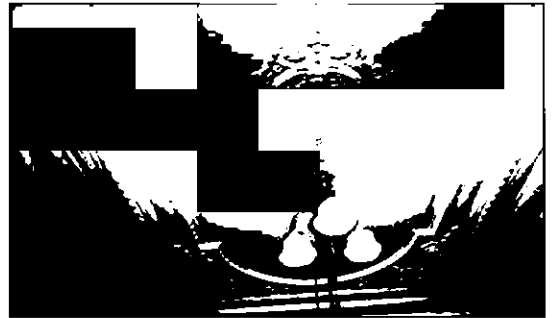
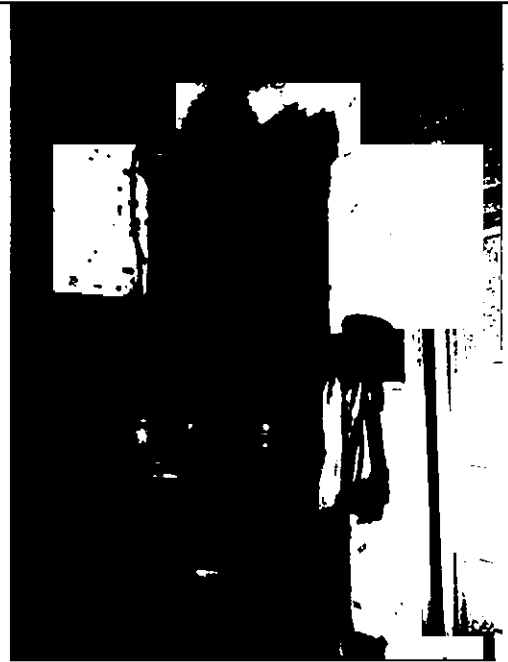
оформление плафона – падуга, профилированные тяги; в центре потолка – овальная лепная розетка из завитков из побегов аканта;

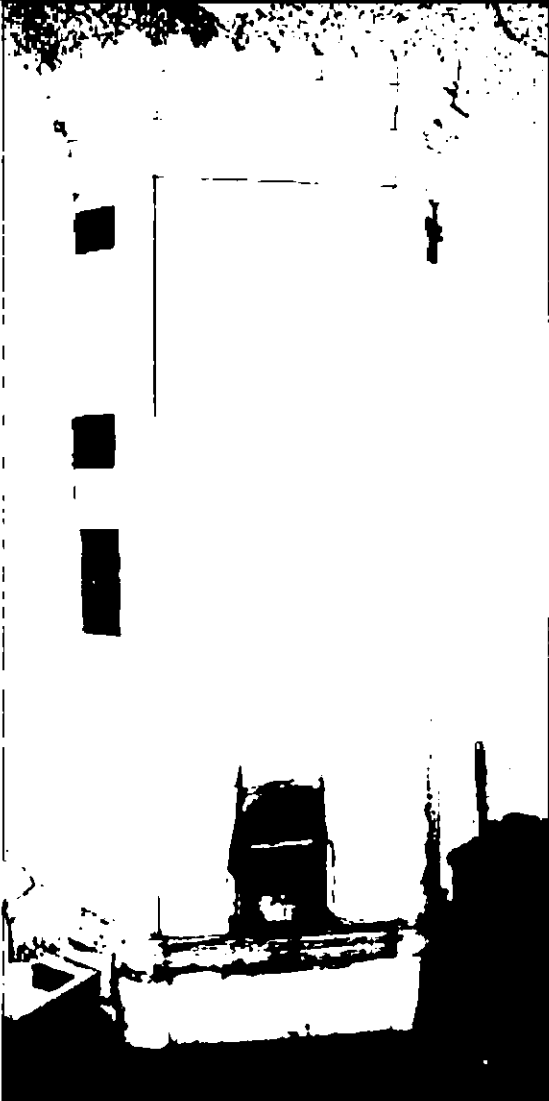


печь угловая, двухъярусная, с центральным ризалитом; облицована коричневым глазурованным рельефным изразцом в виде фигурных филенок с цветочной розеттой в центре; с уплощенной полочкой, орнаментированной фризом из пальметт; под полочкой фриз из медальонов в картушах, фланкированных волютами из аканта; во фризе волюты из акантовых листьев; профилированный карниз; высокий фигурный фронто́н, образованный волютами из аканта, в тимпане крупный рокайль; в углах акротерии в виде пальметт; фурнитура латунная;

комната № 13 (22,3 кв.м.):

оформление плафон-неввысокая падуга, профилированные тяги, в том числе орнаментированные; внутренняя рама зеркала – фигурная; в угловых резервах с лепными композициями из волют из цветов и побегов аканта, с провисающими цветочными гирляндами; в центре потолка – овальная лепная розетта в виде овального профиля из бус с катушкой, фланкированного по центральной оси картушами, медальонами с лавровыми ветвями; внутри обрамления – гирлянды из цветов; снаружи – волюты из побегов аканта, лавровые ветви;



		<p>комната № 14 (25,9 кв.м.):</p> <p>печь угловая, одноярусная, с центральным ризалитом; облицована белым глазурованным изразцом, гладким и рельефным; углы оформлены полуколонками; фриз и полуколонны рельефного изразца из виноградной лозы с гроздьями; профилированный карниз со стилизованным кружевом; в навершии антефиксы в виде фриза из пальметт и волют; фурнитура латунная.</p>	
--	--	--	---