



ПРАВИТЕЛЬСТВО САНКТ-ПЕТЕРБУРГА  
КОМИТЕТ ПО ГОСУДАРСТВЕННОМУ КОНТРОЛЮ, ИСПОЛЬЗОВАНИЮ  
И ОХРАНЕ ПАМЯТНИКОВ ИСТОРИИ И КУЛЬТУРЫ  
**РАСПОРЯЖЕНИЕ**

окуд

29.06.2023

№ 500-рп

**Об утверждении границ и режима использования территории  
объекта культурного наследия федерального значения  
«Церковь Пресвятой Троицы»**

В соответствии со статьей 3.1, подпунктом 10 пункта 2 статьи 33 Федерального закона от 25.06.2002 № 73-ФЗ «Об объектах культурного наследия (памятниках истории и культуры) народов Российской Федерации» и пунктом 3.12 Положения о Комитете по государственному контролю, использованию и охране памятников истории и культуры, утвержденного постановлением Правительства Санкт-Петербурга от 28.04.2004 № 651, на основании историко-культурного исследования, выполненного ООО «Росскарта» (от 15.11.2022 рег. № 01-46-3466/22-0-0):

1. Утвердить:

1.1. Границы территории объекта культурного наследия федерального значения «Церковь Пресвятой Троицы», расположенного по адресу: город Санкт-Петербург, город Красное Село, проспект Ленина, дом 108, литера А, согласно приложению № 1 к распоряжению.

1.2. Режим использования территории объекта культурного наследия федерального значения «Церковь Пресвятой Троицы», расположенного по адресу: город Санкт-Петербург, город Красное Село, проспект Ленина, дом 108, литера А, согласно приложению № 2 к распоряжению.

2. План границ территории объекта культурного наследия федерального значения «Церковь Пресвятой Троицы», утвержденный КГИОП 04.07.2005, признать утратившим силу.

3. Начальнику отдела государственного реестра объектов культурного наследия обеспечить:

3.1. Направление в Управление Федеральной службы государственной регистрации, кадастра и картографии по Санкт-Петербургу, Комитет по градостроительству и архитектуре копий распоряжений в срок, не превышающий пяти рабочих дней со дня издания распоряжения.

3.2. Уведомление лиц, являющихся собственниками или иными законными владельцами объекта, указанного в пункте 1 распоряжения, в срок, не превышающий трех рабочих дней со дня издания распоряжения.

3.3. Размещение настоящего распоряжения в электронной форме в локальной компьютерной сети КГИОП и его официальное опубликование.

3.4. Внесение соответствующих изменений в «Геоинформационную базу данных по объектам культурного наследия, границам и режимам зон охраны на территории Санкт-Петербурга».

4. Контроль за выполнением распоряжения возложить на начальника Управления государственного реестра объектов культурного наследия.

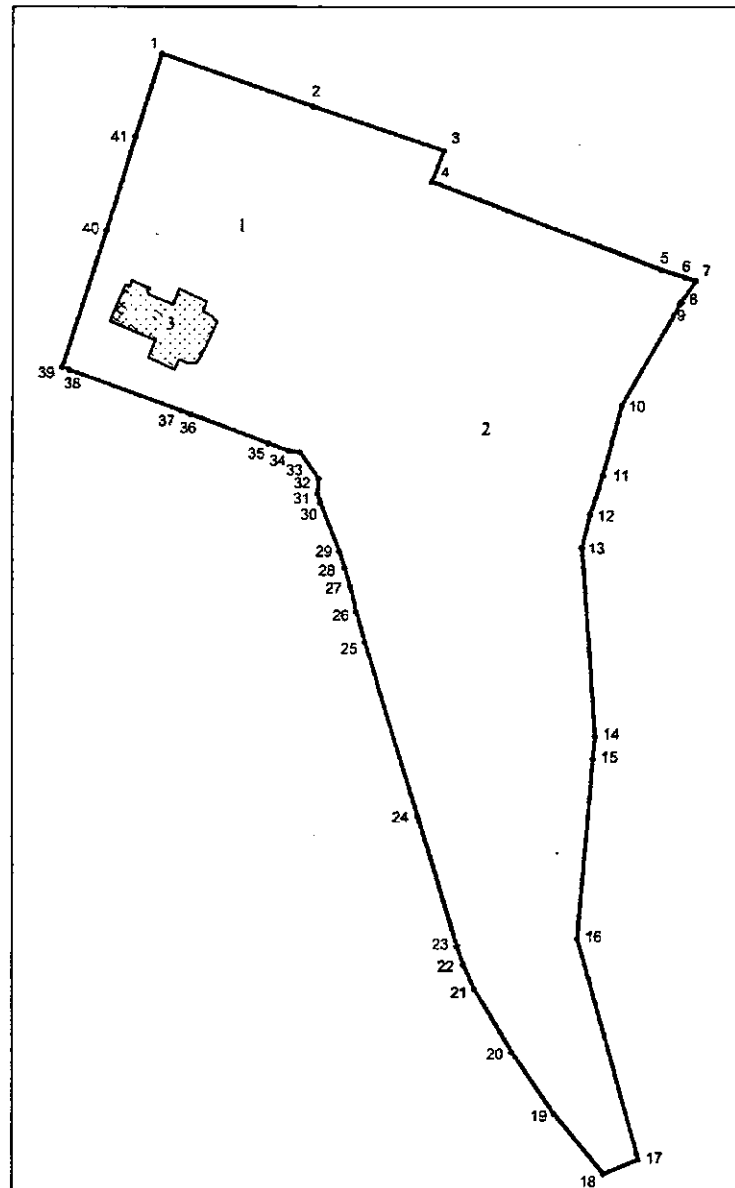
**Председатель КГИОП**

A handwritten signature in black ink, consisting of a large, stylized initial 'S' followed by several overlapping loops and a long horizontal stroke extending to the right.

**С.В. Макаров**

Границы территории объекта культурного наследия федерального значения  
«Церковь Пресвятой Троицы» (далее – объект культурного наследия), расположенного по адресу:  
город Санкт-Петербург, город Красное Село, проспект Ленина, дом 108, литера А

1. Схема границ территории объекта культурного наследия:



Масштаб 1:2000

Условные обозначения:

- граница территории объекта культурного наследия
- 1 — характерная точка границы территории объекта культурного наследия
- ▨ территория, занимаемая объектом культурного наследия федерального значения
- парки, сады, скверы, аллеи, бульвары, палисадники

Состав объекта культурного наследия:

- 1. Сад регулярный (верхний);
- 2. Сад с прудом (нижний);
- 3. Церковь.

**2. Перечень координат характерных точек границ территории  
объекта культурного наследия:**

Сведения о местоположении границ объекта					
1. Система координат <u>СК-1964</u>					
2. Сведения о характерных точках границ объекта					
Обозначение характерных точек границ	Координаты, м		Метод определения координат характерной точки	Средняя квадратическая погрешность положения характерной точки (M <sub>t</sub> ), м	Описание обозначения точки на местности (при наличии)
	X	Y			
1	2	3	4	5	6
1	71756.84	101060.68	Метод спутниковых геодезических измерений (определений)	0.10	—
2	71737.56	101115.80	Метод спутниковых геодезических измерений (определений)	0.10	—
3	71721.68	101162.90	Метод спутниковых геодезических измерений (определений)	0.10	—
4	71710.50	101158.55	Геодезический метод	0.10	—
5	71678.84	101241.90	Геодезический метод	0.10	—
6	71676.21	101250.41	Геодезический метод	0.10	—
7	71674.99	101254.35	Геодезический метод	0.10	—
8	71667.45	101249.08	Геодезический метод	0.10	—
9	71666.38	101248.47	Геодезический метод	0.10	—
10	71629.61	101227.49	Геодезический метод	0.10	—
11	71604.31	101220.76	Геодезический метод	0.10	—
12	71590.53	101216.33	Геодезический метод	0.10	—
13	71578.27	101213.22	Геодезический метод	0.10	—
14	71509.73	101218.07	Геодезический метод	0.10	—
15	71501.47	101217.35	Геодезический метод	0.10	—
16	71436.31	101211.69	Геодезический метод	0.10	—
17	71356.50	101233.80	Геодезический метод	0.10	—
18	71351.30	101221.19	Метод спутниковых геодезических измерений (определений)	0.10	—
19	71372.99	101203.15	Метод спутниковых геодезических измерений (определений)	0.10	—
20	71395.38	101187.87	Метод спутниковых геодезических измерений (определений)	0.10	—
21	71417.92	101174.48	Метод спутниковых геодезических измерений (определений)	0.10	—
22	71426.88	101170.40	Метод спутниковых геодезических измерений (определений)	0.10	—
23	71433.54	101168.08	Метод спутниковых геодезических измерений (определений)	0.10	—
24	71480.56	101153.74	Метод спутниковых геодезических измерений (определений)	0.10	—
25	71543.63	101134.57	Метод спутниковых геодезических измерений (определений)	0.10	—
26	71554.85	101131.49	Метод спутниковых геодезических измерений (определений)	0.10	—
27	71564.03	101129.25	Метод спутниковых геодезических измерений (определений)	0.10	—
28	71570.86	101127.35	Метод спутниковых геодезических измерений (определений)	0.10	—
29	71576.82	101125.36	Метод спутниковых геодезических измерений (определений)	0.10	—
30	71594.39	101118.51	Метод спутниковых геодезических измерений (определений)	0.10	—
31	71597.89	101117.41	Метод спутниковых геодезических измерений (определений)	0.10	—
32	71603.13	101117.78	Метод спутниковых геодезических измерений (определений)	0.10	—
33	71612.75	101111.00	Метод спутниковых геодезических измерений (определений)	0.10	—

34	71613.21	101106.97	Метод спутниковых геодезических измерений (определений)	0.10	--
35	71615.89	101099.66	Метод спутниковых геодезических измерений (определений)	0.10	--
36	71626.37	101071.47	Метод спутниковых геодезических измерений (определений)	0.10	--
37	71627.77	101067.74	Метод спутниковых геодезических измерений (определений)	0.10	--
38	71642.50	101027.55	Метод спутниковых геодезических измерений (определений)	0.10	--
39	71643.54	101024.85	Метод спутниковых геодезических измерений (определений)	0.10	--
40	71693.07	101040.83	Метод спутниковых геодезических измерений (определений)	0.10	--
41	71726.98	101051.16	Метод спутниковых геодезических измерений (определений)	0.10	--
1	71756.84	101060.68	Метод спутниковых геодезических измерений (определений)	0.10	--

Режим использования территории объекта культурного наследия федерального значения  
«Церковь Пресвятой Троицы», расположенного по адресу: город Санкт-Петербург,  
город Красное Село, проспект Ленина, дом 108, литера А

1. На территории объекта культурного наследия запрещаются: строительство объектов капитального строительства и увеличение объемно-пространственных характеристик существующих на территории объекта культурного наследия объектов капитального строительства; проведение земляных, строительных, мелиоративных и иных работ, за исключением работ по сохранению объекта культурного наследия или его отдельных элементов, сохранению историко-градостроительной или природной среды объекта культурного наследия.

2. На территории объекта культурного наследия разрешается ведение хозяйственной деятельности, не противоречащей требованиям обеспечения сохранности объекта культурного наследия и позволяющей обеспечить функционирование объекта культурного наследия в современных условиях.

3. Требования к осуществлению деятельности в границах территории объекта культурного наследия и требования к содержанию использования территории объекта культурного наследия устанавливаются законодательством Российской Федерации и Санкт-Петербурга об объектах культурного наследия.