



ПРАВИТЕЛЬСТВО САНКТ-ПЕТЕРБУРГА
КОМИТЕТ ПО ГОСУДАРСТВЕННОМУ КОНТРОЛЮ, ИСПОЛЬЗОВАНИЮ
И ОХРАНЕ ПАМЯТНИКОВ ИСТОРИИ И КУЛЬТУРЫ
РАСПОРЯЖЕНИЕ

окуд

17.07.2023

№ 596-рп

**Об утверждении границ и режима использования территории
объекта культурного наследия регионального значения
«Гостиница «Бель-Вю»**

В соответствии со статьей 3.1, подпунктом 10 пункта 2 статьи 33 Федерального закона от 25.06.2002 № 73-ФЗ «Об объектах культурного наследия (памятниках истории и культуры) народов Российской Федерации» и пунктом 3.12 Положения о Комитете по государственному контролю, использованию и охране памятников истории и культуры, утвержденного постановлением Правительства Санкт-Петербурга от 28.04.2004 № 651, на основании историко-культурного исследования, выполненного ООО «Росскарта» (от 03.11.2022 рег. № 01-46-3428/22-0-0):

1. Утвердить:

1.1. Границы территории объекта культурного наследия регионального значения «Гостиница «Бель-Вю», расположенного по адресу: Санкт-Петербург, г.Зеленогорск, Театральная ул., 7, 8, 9, согласно приложению № 1 к распоряжению.

1.2. Режим использования территории объекта культурного наследия регионального значения «Гостиница «Бель-Вю», расположенного по адресу: Санкт-Петербург, г.Зеленогорск, Театральная ул., 7, 8, 9, согласно приложению № 2 к распоряжению.

2. План границ территории объекта культурного наследия регионального значения «Гостиница «Бель-Вю», утвержденный КГИОП 31.08.2005, признать утратившим силу.

3. Начальнику отдела государственного реестра объектов культурного наследия обеспечить:

3.1. Направление в Управление Федеральной службы государственной регистрации, кадастра и картографии по Санкт-Петербургу, Комитет по градостроительству и архитектуре копий распоряжений в срок, не превышающий пяти рабочих дней со дня издания распоряжения.

3.2. Уведомление лиц, являющихся собственниками или иными законными владельцами объекта, указанного в пункте 1 распоряжения, в срок, не превышающий трех рабочих дней со дня издания распоряжения.

3.3. Размещение настоящего распоряжения в электронной форме в локальной компьютерной сети КГИОП и его официальное опубликование.

3.4. Внесение соответствующих изменений в «Геоинформационную базу данных по объектам культурного наследия, границам и режимам зон охраны на территории Санкт-Петербурга».

4. Контроль за выполнением распоряжения возложить на начальника Управления государственного реестра объектов культурного наследия.

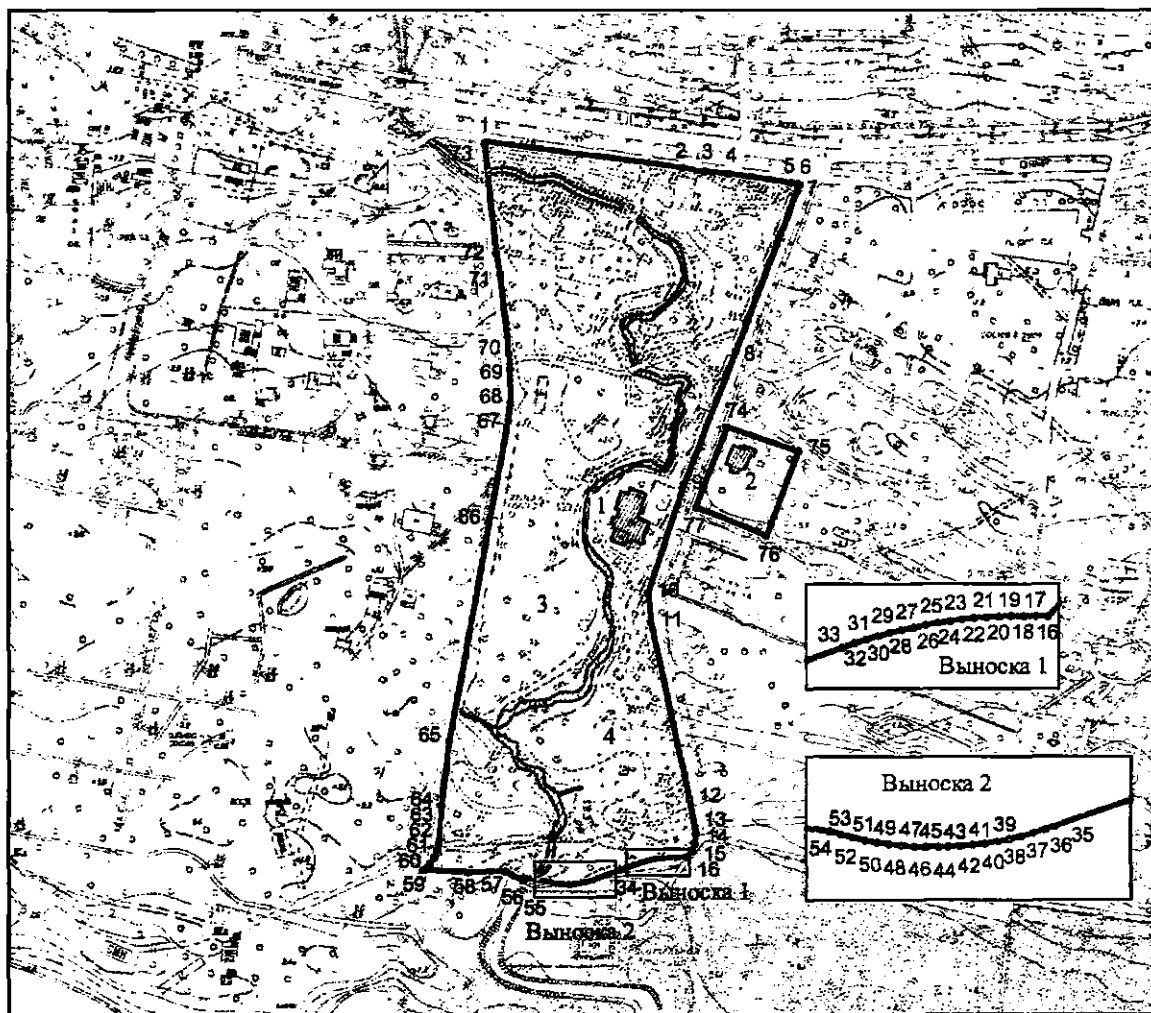
Председатель КГИОП

A handwritten signature in black ink, consisting of a large, stylized initial 'S' followed by several loops and a long horizontal stroke, all contained within a large, hand-drawn oval.

С.В. Макаров






Границы территории объекта культурного наследия регионального значения
«Гостиница «Бель-Вю» (далее – объект культурного наследия), расположенного по адресу:
Санкт-Петербург, г.Зеленогорск, Театральная ул., 7, 8, 9

1. Схема границ территории объекта культурного наследия:



Масштаб 1:2000

Условные обозначения:

	Границы территории объекта культурного наследия		Объекты культурного наследия регионального значения Здания и сооружения
	характерная точка границы территории объекта культурного наследия		Парки, сады, скверы, бульвары, аллеи, палисадники
			Элементы гидросистем

Состав объекта культурного наследия:

1. Гостиница;
2. Пансион (два корпуса);
- 3-4. Парк с гидросистемой.

Перечень координат характерных точек границ территории
объекта культурного наследия:

Сведения о местоположении границ объекта					
1. Система координат <u>СК-1964</u>					
2. Сведения о характерных точках границ объекта					
Обозначение характерных точек границ	Координаты, м		Метод определения координат характерной точки	Средняя квадратическая погрешность положения характерной точки (M _t), м	Описание обозначения точки на местности (при наличии)
	X	Y			
1	2	3	4	5	6
1	122836.30	79054.01	Метод спутниковых геодезических измерений (определений)	0.10	—
2	122822.37	79160.40	Метод спутниковых геодезических измерений (определений)	0.10	—
3	122820.17	79172.40	Метод спутниковых геодезических измерений (определений)	0.10	—
4	122819.13	79185.40	Метод спутниковых геодезических измерений (определений)	0.10	—
5	122814.37	79219.47	Метод спутниковых геодезических измерений (определений)	0.10	—
6	122813.83	79222.66	Метод спутниковых геодезических измерений (определений)	0.10	—
7	122813.51	79223.73	Метод спутниковых геодезических измерений (определений)	0.10	—
8	122722.82	79189.29	Метод спутниковых геодезических измерений (определений)	0.10	—
9	122650.69	79161.21	Метод спутниковых геодезических измерений (определений)	0.10	—
10	122591.80	79141.68	Метод спутниковых геодезических измерений (определений)	0.10	—
11	122576.40	79143.30	Метод спутниковых геодезических измерений (определений)	0.10	—
12	122480.28	79163.94	Метод спутниковых геодезических измерений (определений)	0.10	—
13	122461.10	79167.42	Метод спутниковых геодезических измерений (определений)	0.10	—
14	122455.48	79167.07	Метод спутниковых геодезических измерений (определений)	0.10	—
15	122451.32	79165.49	Метод спутниковых геодезических измерений (определений)	0.10	—
16	122448.26	79162.71	Метод геодезических измерений (определений)	0.10	—
17	122448.32	79161.08	Метод геодезических измерений (определений)	0.10	—
18	122448.34	79159.42	Метод геодезических измерений (определений)	0.10	—
19	122448.33	79157.76	Метод геодезических измерений (определений)	0.10	—
20	122448.28	79156.10	Метод геодезических измерений (определений)	0.10	—
21	122448.18	79154.44	Метод геодезических измерений (определений)	0.10	—
22	122448.06	79152.79	Метод геодезических измерений (определений)	0.10	—
23	122447.89	79151.14	Метод геодезических измерений (определений)	0.10	—
24	122447.68	79149.49	Метод геодезических измерений (определений)	0.10	—
25	122447.44	79147.85	Метод геодезических измерений (определений)	0.10	—
26	122447.16	79146.21	Метод геодезических измерений (определений)	0.10	—

27	122446.84	79144.58	Метод геодезических измерений (определений)	0.10	—
28	122446.49	79142.96	Метод геодезических измерений (определений)	0.10	—
29	122446.09	79141.35	Метод геодезических измерений (определений)	0.10	—
30	122445.66	79139.74	Метод геодезических измерений (определений)	0.10	—
31	122445.19	79138.15	Метод геодезических измерений (определений)	0.10	—
32	122444.69	79136.57	Метод геодезических измерений (определений)	0.10	—
33	122444.15	79135.00	Метод геодезических измерений (определений)	0.10	—
34	122441.26	79126.89	Метод геодезических измерений (определений)	0.10	—
35	122436.51	79113.62	Метод геодезических измерений (определений)	0.10	—
36	122436.10	79112.42	Метод геодезических измерений (определений)	0.10	—
37	122435.61	79110.82	Метод геодезических измерений (определений)	0.10	—
38	122435.17	79109.21	Метод геодезических измерений (определений)	0.10	—
39	122434.79	79107.58	Метод геодезических измерений (определений)	0.10	—
40	122434.46	79105.94	Метод геодезических измерений (определений)	0.10	—
41	122434.20	79104.29	Метод геодезических измерений (определений)	0.10	—
42	122433.99	79102.63	Метод геодезических измерений (определений)	0.10	—
43	122433.84	79100.96	Метод геодезических измерений (определений)	0.10	—
44	122433.74	79099.29	Метод геодезических измерений (определений)	0.10	—
45	122433.71	79098.06	Метод геодезических измерений (определений)	0.10	—
46	122433.72	79096.38	Метод геодезических измерений (определений)	0.10	—
47	122433.79	79094.71	Метод геодезических измерений (определений)	0.10	—
48	122433.92	79093.04	Метод геодезических измерений (определений)	0.10	—
49	122434.10	79091.38	Метод геодезических измерений (определений)	0.10	—
50	122434.34	79089.73	Метод геодезических измерений (определений)	0.10	—
51	122434.64	79088.08	Метод геодезических измерений (определений)	0.10	—
52	122435.00	79086.44	Метод геодезических измерений (определений)	0.10	—
53	122435.41	79084.82	Метод геодезических измерений (определений)	0.10	—
54	122435.87	79083.25	Метод геодезических измерений (определений)	0.10	—
55	122437.07	79074.31	Метод геодезических измерений (определений)	0.10	—
56	122435.56	79074.07	Метод геодезических измерений (определений)	0.10	—
57	122440.58	79064.19	Метод геодезических измерений (определений)	0.10	—
58	122440.33	79043.97	Метод геодезических измерений (определений)	0.10	—
59	122441.54	79019.94	Метод геодезических измерений (определений)	0.10	—
60	122444.96	79023.44	Метод геодезических измерений (определений)	0.10	—
61	122448.37	79025.77	Метод геодезических измерений (определений)	0.10	—

62	122452.44	79027.53	Метод геодезических измерений (определений)	0.10	–
63	122455.86	79028.34	Метод геодезических измерений (определений)	0.10	–
64	122477.05	79029.57	Метод геодезических измерений (определений)	0.10	–
65	122512.28	79033.95	Метод геодезических измерений (определений)	0.10	–
66	122629.87	79055.55	Метод геодезических измерений (определений)	0.10	–
67	122685.25	79065.96	Метод геодезических измерений (определений)	0.10	–
68	122695.21	79067.26	Метод геодезических измерений (определений)	0.10	–
69	122713.54	79066.85	Метод геодезических измерений (определений)	0.10	–
70	122721.88	79066.18	Метод геодезических измерений (определений)	0.10	–
71	122765.26	79061.44	Метод геодезических измерений (определений)	0.10	–
72	122776.04	79059.27	Метод геодезических измерений (определений)	0.10	–
73	122835.90	79052.88	Метод геодезических измерений (определений)	0.10	–
1	122836.30	79054.01	Метод геодезических измерений (определений)	0.10	–

Режим использования территории объекта культурного наследия регионального значения
«Гостиница «Бель-Вю», расположенного по адресу: Санкт-Петербург, г.Зеленогорск,
Театральная ул., 7, 8, 9

1. На территории объекта культурного наследия запрещаются: строительство объектов капитального строительства и увеличение объемно-пространственных характеристик существующих на территории объекта культурного наследия объектов капитального строительства; проведение земляных, строительных, мелиоративных и иных работ, за исключением работ по сохранению объекта культурного наследия или его отдельных элементов, сохранению историко-градостроительной или природной среды объекта культурного наследия.

2. На территории объекта культурного наследия разрешается ведение хозяйственной деятельности, не противоречащей требованиям обеспечения сохранности объекта культурного наследия и позволяющей обеспечить функционирование объекта культурного наследия в современных условиях.

3. Требования к осуществлению деятельности в границах территории объекта культурного наследия и требования к содержанию использования территории объекта культурного наследия устанавливаются законодательством Российской Федерации и Санкт-Петербурга об объектах культурного наследия.