



ПРАВИТЕЛЬСТВО САНКТ-ПЕТЕРБУРГА  
КОМИТЕТ ПО ГОСУДАРСТВЕННОМУ КОНТРОЛЮ, ИСПОЛЬЗОВАНИЮ  
И ОХРАНЕ ПАМЯТНИКОВ ИСТОРИИ И КУЛЬТУРЫ

**РАСПОРЯЖЕНИЕ**

окуд

14.07.2023

№ 590-рп

**Об утверждении предмета охраны  
выявленного объекта культурного наследия  
«Жилой дом»**

В соответствии со статьей 3 Закона Санкт-Петербурга от 12.07.2007 №333-64 «Об охране объектов культурного наследия в Санкт-Петербурге» и пунктом 3.12 Положения о Комитете по государственному контролю, использованию и охране памятников истории и культуры, утвержденного постановлением Правительства Санкт-Петербурга от 28.04.2004 №651:

1. Утвердить предмет охраны выявленного объекта культурного наследия «Жилой дом», расположенного по адресу: Санкт-Петербург, Гороховая улица, дом 28, литера А (Санкт-Петербург, Гороховая ул., 28), согласно приложению к распоряжению.

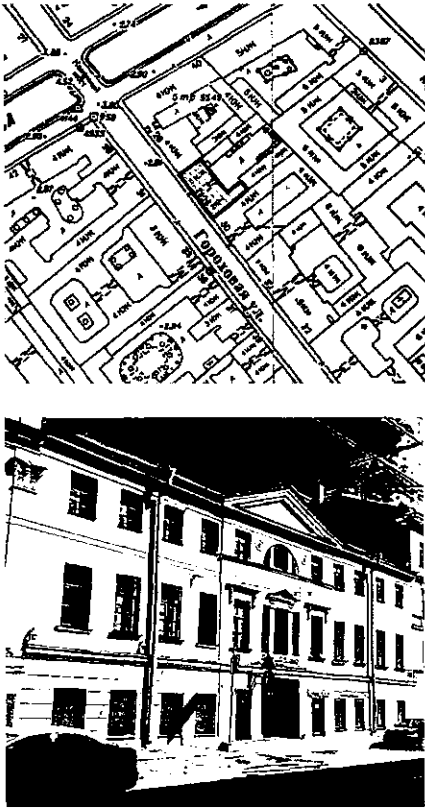

2. Начальнику отдела государственного реестра объектов культурного наследия Управления государственного реестра объектов культурного наследия обеспечить размещение распоряжения в электронной форме в локальной компьютерной сети КГИОП и его официальное опубликование.

3. Контроль за выполнением распоряжения возложить на начальника Управления государственного реестра объектов культурного наследия.

Заместитель председателя КГИОП

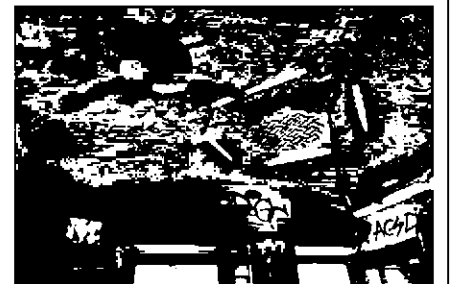
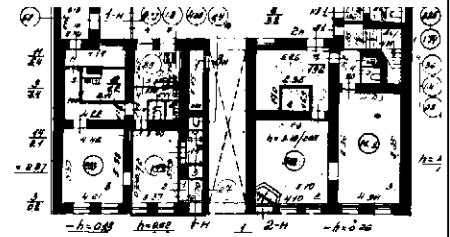
Г.Р. Аганова

**Предмет охраны**  
**выявленного объекта культурного наследия «Жилой дом»,**  
**расположенного по адресу: Санкт-Петербург, Гороховая улица, дом 28, литера А**  
**(Санкт-Петербург, Гороховая ул., 28)**

№ пп	Виды предмета охраны	Элементы предмета охраны	Фотофиксация
1	2	3	4
1	Объемно-пространственное решение:	<p>местоположение, габариты, высотные отметки и конфигурация части здания, в соответствии с планом границ территории выявленного объекта культурного наследия «Жилой дом»;</p> <p>габариты и конфигурация крыши (двускатная), включая высоту конька; материал кровли (листовой металл);</p> <p>воротный проезд – местоположение (в 6-й световой оси лицевого фасада по ул. Гороховой), конфигурация (прямоугольная), габариты.</p>	 <p>The top part of the image shows a detailed architectural site plan of the building complex, with the subject building highlighted. The bottom part is a black and white photograph of the building's facade, showing a three-story structure with a central entrance and a gabled roof.</p>
2	Конструктивная система здания:	<p>исторические конструкции (здесь и далее под термином «исторический» следует понимать состояние объекта, сформировавшееся на конец XVIII — начало XIX века (согласно фиксационному чертежу 1844 года):</p> <p>исторические наружные кирпичные капитальные и внутренние кирпичные капитальные стены – местоположение, материал (кирпич);</p> <p>местоположение межэтажных перекрытий;</p> <p>воротный проезд – местоположение (фасад по ул. Гороховой), отметки</p>	 <p>The image shows a close-up photograph of the building's roof structure, highlighting the gabled roof and the brickwork of the walls.</p>

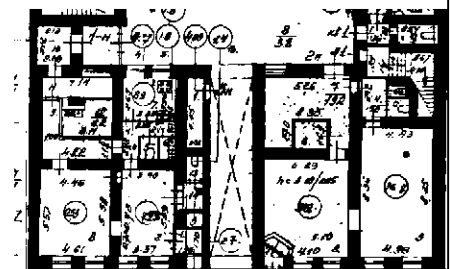
высоты и габариты ширины, конфигурация;

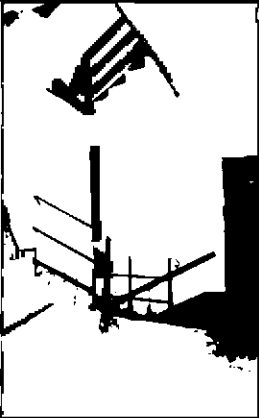

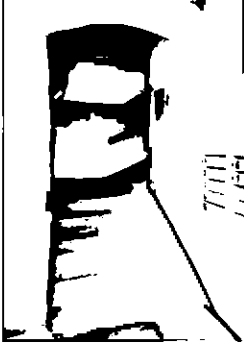
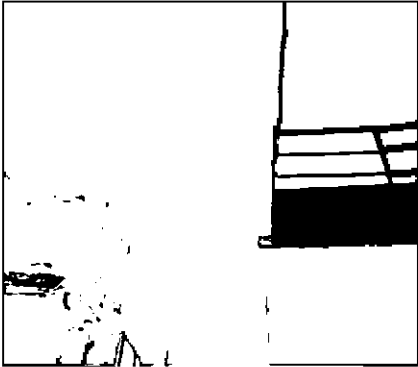
кирпичные коробовые своды с распалубками в помещениях 1-го этажа;




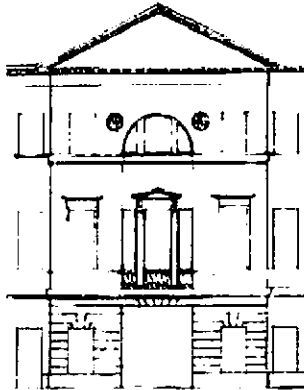




историческая лестница лицевого корпуса (Л1):

местоположение, габариты, конфигурация, тип (маршевая с опиранием на столб, забежными ступенями); стойки ограждения – материал (металл), техника исполнения (ковка), рисунок (вертикальные и горизонтальные прутья квадратного сечения, в завершении опорного столба –



		<p>волнообразный элемент); поручень – материал (металл), профиль;</p> <p>материал ступеней и поворотных площадок (лещадная плита), межэтажные площадки – лещадная плита, профиль ступеней (с валиком);</p> <p>подпружная арка в уровне 1 этажа лестницы Л1;</p> <p>нижняя поверхность межэтажной площадки 3-го этажа декорирована периметральной тягой.</p>	   
3	Объемно-планировочное решение:	объемно-планировочное решение в габаритах исторических капитальных стен.	
4	Архитектурно-художественное	архитектурное решение и декоративное оформление лицевого фасада (в 11 осей)	

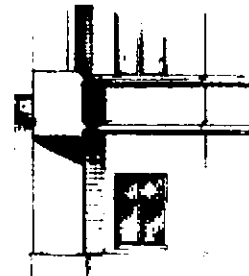
<p>решение фасадов:</p>	<p>в стиле классицизм;</p> <p>лицевой фасад:</p> <p>материал облицовки цоколя – известняк;</p> <p>вид материала и характер отделки фасада – окрашенная штукатурка;</p> <p>центральная часть фасада (в 3 оси) раскрепована, увенчана треугольным фронтоном;</p> <p>6-я световая ось акцентирована полукруглой нишей, объединяющей окна 2-го и 3-его этажа;</p> <p>первый этаж – французский руст, над окнами центральной части и воротным проездом – оформление в виде штукатурного веерного замка;</p> <p>профилированная межэтажная тяга между первым и вторым этажами;</p> <p>исторические оконные проемы – местоположение, габариты, конфигурация (прямоугольные и полуциркульное);</p> <p>исторический рисунок расстекловки и единообразие цвета оконных заполнений;</p> <p>оконные проемы 1-го этажа – габариты ширины и верхняя отметка высоты;</p>	    <p>1844 г. ЦГИА СПб Ф.513, оп.102, д.9673, л.7</p>  
-------------------------	---	---

оформление оконных проемов:

центральное окно 2-го этажа, трехчастное с импостами, оформленными в виде пилястр, в прямоугольных подоконных нишах – ложная баллюстрада, над ним – треугольный сандрик на валютообразных кронштейнах;

фланкируют центральное окно – два прямоугольных окна с профилированными наличниками, прямыми сандриками на лепных валютообразных кронштейнах, декорированных листьями аканта

под оконными проемами 2-го этажа – профилированная подоконная тяга;



ЦГИА СПб Ф.513, оп.102, д.9673, л.15



после 1917 г. ЦГАКФФД СПб Бр 40219



1970-1975 pastvu



в уровне 3-го этажа по центральной оси трехчастное полуциркульное (термальное) окно, фланкированное лепными розетками с растительным орнаментом;

оконные проемы центральной части объединяет профилированная подоконная тяга;

под окнами 3-го этажа – подоконные доски;



после 1917 г. ЦГАКФФД Спб Бр 40219

дверные проемы – габариты ширины и верхняя отметка высоты

венчающий профилированный карниз значительного выноса с раскреповкой и модульонами;



1949 г. ЦГАКФФД Спб Гр 71792

дворовые фасады:

материал облицовки цоколя – известняк;

вид материала и характер отделки фасада – окрашенная гладкая штукатурка;

исторические оконные и дверной проем, местоположение конфигурация (прямоугольные), и габариты (1 этаж – отметки высоты и габариты ширины);

исторический рисунок расстекловки окон ЛП, единообразии цвета оконных заполнений, оформление (с подоконными досками);

горизонтальное членение фасадов профилированной межэтажной тягой в уровне 1-го этажа;

венчающий профилированный карниз.

