



ПРАВИТЕЛЬСТВО САНКТ-ПЕТЕРБУРГА  
КОМИТЕТ ПО ГОСУДАРСТВЕННОМУ КОНТРОЛЮ, ИСПОЛЬЗОВАНИЮ  
И ОХРАНЕ ПАМЯТНИКОВ ИСТОРИИ И КУЛЬТУРЫ  
**РАСПОРЯЖЕНИЕ**

окуд

18.07.2023

№ 610-РП

**Об утверждении границ и режима использования территории  
объекта культурного наследия регионального значения  
«Психоневрологический институт им. В.М. Бехтерева  
с территорией (главное здание, 4 корпуса, 4 мемориальные доски)»**

В соответствии со статьей 3.1, подпунктом 10 пункта 2 статьи 33 Федерального закона от 25.06.2002 № 73-ФЗ «Об объектах культурного наследия (памятниках истории и культуры) народов Российской Федерации» и пунктом 3.12 Положения о Комитете по государственному контролю, использованию и охране памятников истории и культуры, утвержденного постановлением Правительства Санкт-Петербурга от 28.04.2004 № 651, на основании историко-культурного исследования, выполненного ООО «Роскарта» (от 02.11.2022 рег. № 01-43-28951/22-0-0):

1. Утвердить:

1.1. Границы территории объекта культурного наследия регионального значения «Психоневрологический институт им. В.М. Бехтерева с территорией (главное здание, 4 корпуса, 4 мемориальные доски)», расположенного по адресу: Санкт-Петербург, Бехтерева ул., 1-3, согласно приложению № 1 к распоряжению.

1.2. Режим использования территории объекта культурного наследия регионального значения «Психоневрологический институт им. В.М. Бехтерева с территорией (главное здание, 4 корпуса, 4 мемориальные доски)», расположенного по адресу: Санкт-Петербург, Бехтерева ул., 1-3, согласно приложению № 2 к распоряжению.

2. План границ территории объекта культурного наследия регионального значения «Психоневрологический институт им. В.М. Бехтерева с территорией», утвержденный КГИОП 18.12.2009, признать утратившим силу.

3. Начальнику отдела государственного реестра объектов культурного наследия обеспечить:

3.1. Направление в Управление Федеральной службы государственной регистрации, кадастра и картографии по Санкт-Петербургу, Комитет по градостроительству и архитектуре копий распоряжений в срок, не превышающий пяти рабочих дней со дня издания распоряжения.

3.2. Уведомление лиц, являющихся собственниками или иными законными владельцами объекта, указанного в пункте 1 распоряжения, в срок, не превышающий трех рабочих дней со дня издания распоряжения.

3.3. Размещение настоящего распоряжения в электронной форме в локальной компьютерной сети КГИОП и его официальное опубликование.

3.4. Внесение соответствующих изменений в «Геоинформационную базу данных по объектам культурного наследия, границам и режимам зон охраны на территории Санкт-Петербурга».

4. Контроль за выполнением распоряжения возложить на начальника Управления государственного реестра объектов культурного наследия.

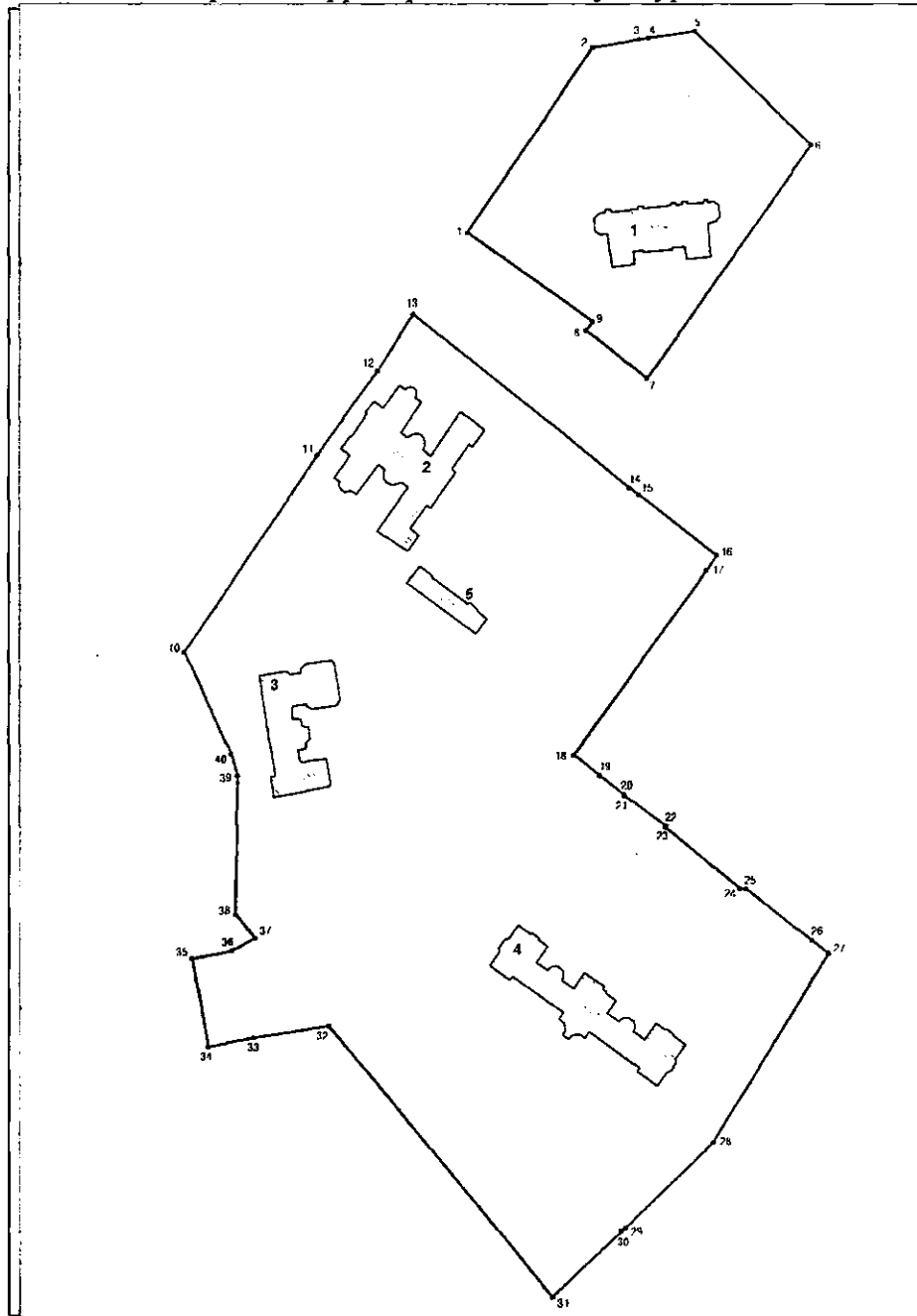
**Председатель КГИОП**



**С.В. Макаров**

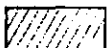
Границы территории объекта культурного наследия регионального значения  
«Психоневрологический институт им. В.М. Бехтерева с территорией (главное здание, 4 корпуса,  
4 мемориальные доски)» (далее – объект культурного наследия), расположенного по адресу:  
Санкт-Петербург, Бехтерева ул., 1-3

1. Схема границ территории объекта культурного наследия:



Масштаб 1:2000

Условные обозначения:

- граница объекта культурного наследия
- 1 — характерная точка границы объекта культурного наследия
-  территория, занимаемая объектом культурного наследия регионального значения

Перечень координат характерных точек границ территории  
объекта культурного наследия:

Сведения о местоположении границ объекта					
1. Система координат		СК-1964			
2. Сведения о характерных точках границ объекта					
Обозначение характерных точек границ	Координаты, м		Метод определения координат характерной точки	Средняя квадратическая погрешность положения	Описание обозначения точки на местности (при наличии)
	X	Y			
1	2	3	4	5	6
1	90761.47	118705.40	Метод спутниковых геодезических измерений	0.10	—
2	90841.61	118762.05	Метод спутниковых геодезических измерений	0.10	—
3	90845.05	118783.08	Метод спутниковых геодезических измерений	0.10	—
4	90845.75	118787.32	Метод спутниковых геодезических измерений	0.10	—
5	90848.87	118808.24	Метод спутниковых геодезических измерений	0.10	—
6	90799.48	118860.80	Метод спутниковых геодезических измерений	0.10	—
7	90697.34	118786.88	Метод спутниковых геодезических измерений	0.10	—
8	90718.51	118759.41	Метод спутниковых геодезических измерений	0.10	—
9	90722.36	118762.28	Метод спутниковых геодезических измерений	0.10	—
1	90761.47	118705.40	Метод спутниковых геодезических измерений	0.10	—
10	90577.24	118577.07	Метод спутниковых геодезических измерений	0.10	—
11	90664.08	118637.15	Метод спутниковых геодезических измерений	0.10	—
12	90701.01	118664.81	Метод спутниковых геодезических измерений	0.10	—
13	90725.57	118680.95	Метод спутниковых геодезических измерений	0.10	—
14	90649.90	118779.13	Метод спутниковых геодезических измерений	0.10	—
15	90646.67	118783.35	Метод спутниковых геодезических измерений	0.10	—
16	90619.95	118818.57	Метод спутниковых геодезических измерений	0.10	—
17	90613.58	118813.98	Метод спутниковых геодезических измерений	0.10	—
18	90531.72	118753.79	Метод спутниковых геодезических измерений	0.10	—
19	90522.87	118765.51	Метод спутниковых геодезических измерений	0.10	—
20	90514.54	118776.78	Метод спутниковых геодезических измерений	0.10	—
21	90514.33	118776.72	Метод спутниковых геодезических измерений	0.10	—

22	90500.87	118795.50	Метод спутниковых геодезических измерений	0.10	—
23	90500.45	118795.20	Метод спутниковых геодезических измерений	0.10	—
24	90473.72	118829.14	Метод спутниковых геодезических измерений	0.10	—
25	90473.60	118831.73	Метод спутниковых геодезических измерений	0.10	—
26	90450.90	118861.55	Метод спутниковых геодезических измерений	0.10	—
27	90445.23	118869.01	Метод спутниковых геодезических измерений	0.10	—
28	90362.17	118817.25	Метод спутниковых геодезических измерений	0.10	—
29	90324.50	118777.50	Метод спутниковых геодезических измерений	0.10	—
30	90323.27	118775.32	Метод спутниковых геодезических измерений	0.10	—
31	90294.25	118744.27	Метод спутниковых геодезических измерений	0.10	—
32	90413.34	118642.55	Метод спутниковых геодезических измерений	0.10	—
33	90408.22	118608.31	Метод спутниковых геодезических измерений	0.10	—
34	90404.39	118587.96	Метод спутниковых геодезических измерений	0.10	—
35	90443.21	118580.63	Метод спутниковых геодезических измерений	0.10	—
36	90446.50	118598.43	Метод спутниковых геодезических измерений	0.10	—
37	90452.25	118609.04	Метод спутниковых геодезических измерений	0.10	—
38	90462.58	118600.04	Метод спутниковых геодезических измерений	0.10	—
39	90522.87	118601.09	Метод спутниковых геодезических измерений	0.10	—
40	90532.23	118598.19	Метод спутниковых геодезических измерений	0.10	—
10	90577.24	118577.07	Метод спутниковых геодезических измерений	0.10	—

Режим использования территории объекта культурного наследия регионального значения «Психоневрологический институт им. В.М. Бехтерева с территорией (главное здание, 4 корпуса, 4 мемориальные доски)», расположенного по адресу: Санкт-Петербург, Бехтерева ул., 1-3

1. На территории объекта культурного наследия запрещаются: строительство объектов капитального строительства и увеличение объемно-пространственных характеристик существующих на территории объекта культурного наследия объектов капитального строительства; проведение земляных, строительных, мелиоративных и иных работ, за исключением работ по сохранению объекта культурного наследия или его отдельных элементов, сохранению историко-градостроительной или природной среды объекта культурного наследия.

2. На территории объекта культурного наследия разрешается ведение хозяйственной деятельности, не противоречащей требованиям обеспечения сохранности объекта культурного наследия и позволяющей обеспечить функционирование объекта культурного наследия в современных условиях.

3. Требования к осуществлению деятельности в границах территории объекта культурного наследия и требования к содержанию использования территории объекта культурного наследия устанавливаются законодательством Российской Федерации и Санкт-Петербурга об объектах культурного наследия.